

Objektyp: **Advertising**

Zeitschrift: **Das Werk : Architektur und Kunst = L'oeuvre : architecture et art**

Band (Jahr): **46 (1959)**

Heft 8: **Protestantischer Kirchenbau**

PDF erstellt am: **10.07.2024**

Nutzungsbedingungen

Die ETH-Bibliothek ist Anbieterin der digitalisierten Zeitschriften. Sie besitzt keine Urheberrechte an den Inhalten der Zeitschriften. Die Rechte liegen in der Regel bei den Herausgebern.

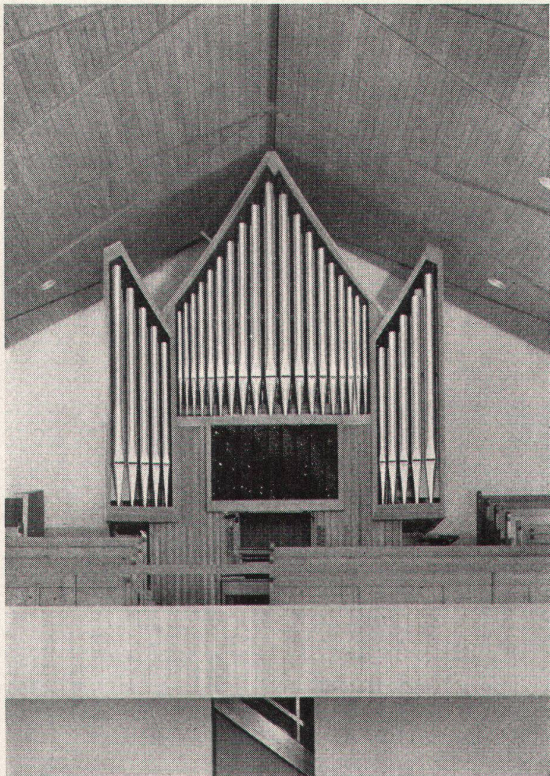
Die auf der Plattform e-periodica veröffentlichten Dokumente stehen für nicht-kommerzielle Zwecke in Lehre und Forschung sowie für die private Nutzung frei zur Verfügung. Einzelne Dateien oder Ausdrucke aus diesem Angebot können zusammen mit diesen Nutzungsbedingungen und den korrekten Herkunftsbezeichnungen weitergegeben werden.

Das Veröffentlichen von Bildern in Print- und Online-Publikationen ist nur mit vorheriger Genehmigung der Rechteinhaber erlaubt. Die systematische Speicherung von Teilen des elektronischen Angebots auf anderen Servern bedarf ebenfalls des schriftlichen Einverständnisses der Rechteinhaber.

Haftungsausschluss

Alle Angaben erfolgen ohne Gewähr für Vollständigkeit oder Richtigkeit. Es wird keine Haftung übernommen für Schäden durch die Verwendung von Informationen aus diesem Online-Angebot oder durch das Fehlen von Informationen. Dies gilt auch für Inhalte Dritter, die über dieses Angebot zugänglich sind.

Metzler & Söhne Orgelbau Gegr. 1890



Dietikon ZH

Felsberg GR

**Accum AG
Gossau ZH**

Fabrik für Elektrowärme-Apparate

Accum

Elektrische Kirchenheizungen



Für jede Kirche
das rationellste System
Wandöfen
Fußbankheizung
Infrarot-Bankheizung

Zahlreiche Referenzen
Projekte kostenlos

Heikle Spenglerarbeiten

JAKOB **SCHERRER** SÖHNE

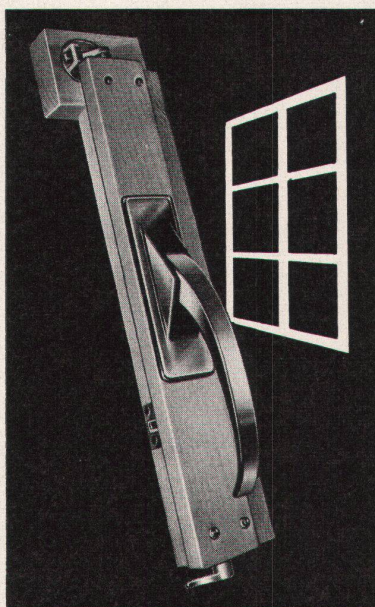
Allmendstr. 7

Zürich 2



Wir lieben Arbeiten,
die das ganze Können
erfahrener Berufsleute
erfordern

Tel. 051/25 79 80



Vespa 5

die neue, verdeckte
Espagnolette

USM

U. Schärers Söhne

Baubeschlägefabrik

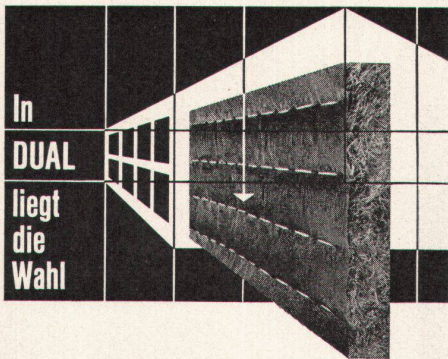
Münsingen

Telephon (031) 68 14 37

Die Kirchenfenster der **Thomaskirche in Basel**, aus zugeschnittenen farbigen Glasplatten in Beton gegossen, sowie diejenigen der **Martin-Luther-Kirche in Zürich**, wurden in der Werkstatt der Glasermeister



Aubert & Pitteloud ausgeführt.
Ecublens/Lausanne Tel. (021) 24 31 45



DUAL

Der Schutz gegen
Kälte, Wärme und Schall

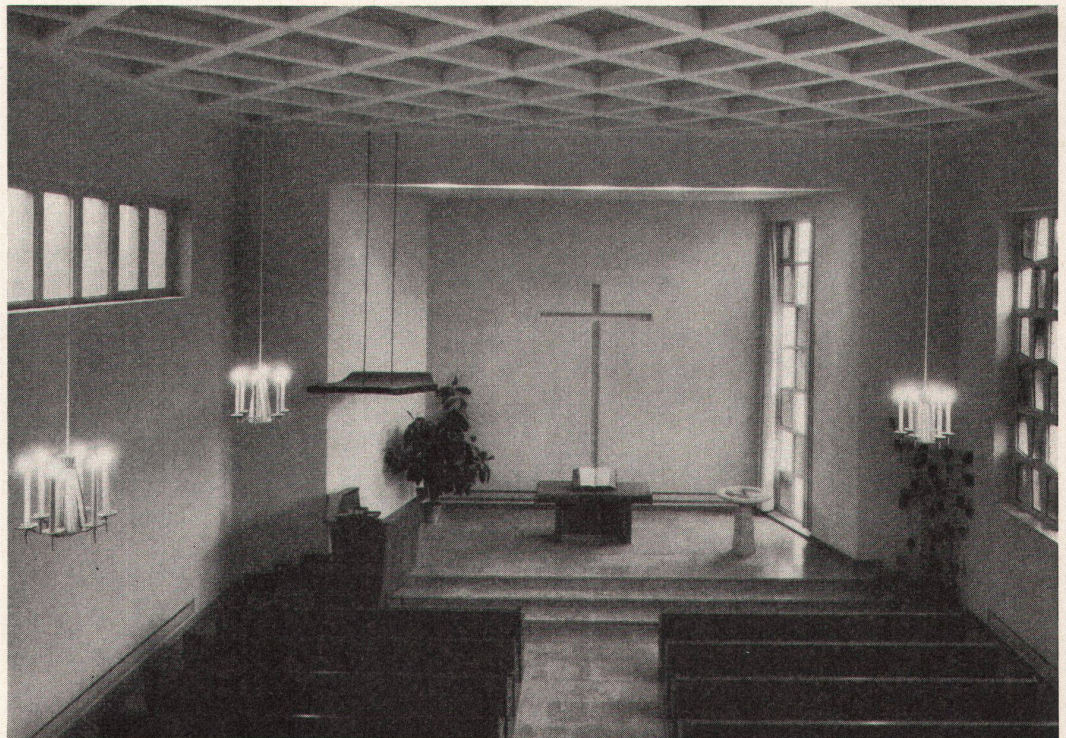


Gelungen?

Ja

Dank der guten
Zusammenarbeit zwischen
Architekt und Lieferant.

Nehmen Sie bei Ihrem
Beleuchtungsproblem
unsere Erfahrung in
Anspruch. Wir werden
Sie nicht enttäuschen.



Protestantische Kirche in Horw/LU
Architekt: J. Thompkins, Luzern

Eberth

für Beleuchtung

Bärengasse 25, Zürich 1, Telefon (051) 25 67 43