

Objektyp: **Advertising**

Zeitschrift: **Das Werk : Architektur und Kunst = L'oeuvre : architecture et art**

Band (Jahr): **46 (1959)**

Heft 9: **Wohnbauten**

PDF erstellt am: **10.07.2024**

### **Nutzungsbedingungen**

Die ETH-Bibliothek ist Anbieterin der digitalisierten Zeitschriften. Sie besitzt keine Urheberrechte an den Inhalten der Zeitschriften. Die Rechte liegen in der Regel bei den Herausgebern.

Die auf der Plattform e-periodica veröffentlichten Dokumente stehen für nicht-kommerzielle Zwecke in Lehre und Forschung sowie für die private Nutzung frei zur Verfügung. Einzelne Dateien oder Ausdrucke aus diesem Angebot können zusammen mit diesen Nutzungsbedingungen und den korrekten Herkunftsbezeichnungen weitergegeben werden.

Das Veröffentlichen von Bildern in Print- und Online-Publikationen ist nur mit vorheriger Genehmigung der Rechteinhaber erlaubt. Die systematische Speicherung von Teilen des elektronischen Angebots auf anderen Servern bedarf ebenfalls des schriftlichen Einverständnisses der Rechteinhaber.

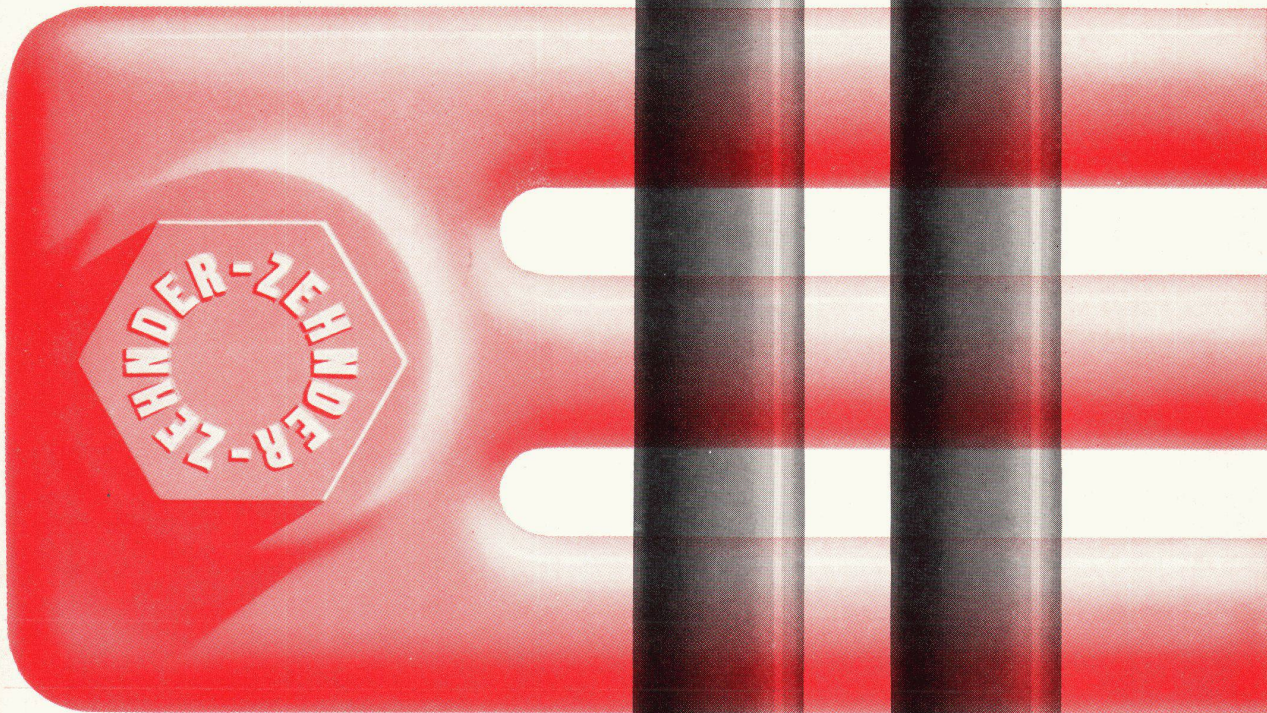
### **Haftungsausschluss**

Alle Angaben erfolgen ohne Gewähr für Vollständigkeit oder Richtigkeit. Es wird keine Haftung übernommen für Schäden durch die Verwendung von Informationen aus diesem Online-Angebot oder durch das Fehlen von Informationen. Dies gilt auch für Inhalte Dritter, die über dieses Angebot zugänglich sind.

# **ZEHNDER**

Stahlrohr-Radiatoren seit 1930

Lieferbar  
in beliebigen Bauhöhen  
von 30 cm - 7 m  
in Bautiefen von  
62, 100, 136, 173, 210 mm



Gebrüder Zehnder AG  
Radiatorenfabrik  
Gränichen bei Aarau

Musterschutz im Ausland

Regulierbares Licht mit Raff- und Roll-Lamellenstoren

Solomatic

hergestellt mit *Luxaflex* Lamellen

**GRIESSER AG. AADORF**

Telephon (052) 4 71 12

Patente in 20 Ländern, Lizenznehmer in Deutschland,  
England, Frankreich, Italien, Belgien und Holland

**Filialen in:**

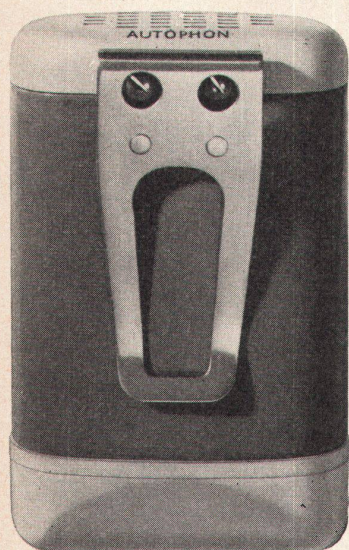
BASEL (061) 34 63 63 · BERN (031) 2 92 61 · GENÈVE (022) 33 82 04

LAUSANNE (021) 26 18 40 · LUZERN (041) 2 72 42

ST. GALLEN (071) 23 14 76 · ZÜRICH (051) 23 73 98



## Die Suchanlage in der Brusttasche



Der Miniaturempfänger — in die Tasche gesteckt — übermittelt das ausgestrahlte Rufzeichen, einen nur beim Gesuchten hörbaren Ton. Er bedeutet: «Ans nächste Telephon, bitte». Die Anlage ist mit der automatischen Telephonanlage so kombiniert, dass alle Suchvorgänge via Telephonapparat ausgelöst und beantwortet werden. — Die Anlage ist voll transistorisiert, daher sehr betriebssicher, braucht wenig Strom und benötigt kaum Unterhalt. Die Schlaufenverstärker in den einzelnen Gebäudeteilen sind über eine zweiadrige Telephonleitung mit der Zentrale verbunden, was das Leitungsnetz verbilligt.

Der Taschenempfänger ist ein modernes Volltransistor-Gerät. Lebensdauer seiner Batterie 2000 Stunden.

Modell A (26x56x95 mm) mit leisem Ruf ton für Spitäler und Büros, Modell B (26x56x131 mm) mit lautem Ruf ton, für lärmige Räume.

Autophon baut Personensuchanlagen mit Zahlensignal und solche mit drahtlosen Empfängern. Welches System sich im Einzelfall besser eignen wird, ergibt sich aus dem sorgfältigen Abwägen beider Systeme gegeneinander. Dazu stehen unsere erfahrenen Fachleute zur Verfügung.

# AUTOPHON

Fabrik in Solothurn

Technische Büros in Zürich, Basel, Bern

## **Verwenden Sie warmes Wasser?**

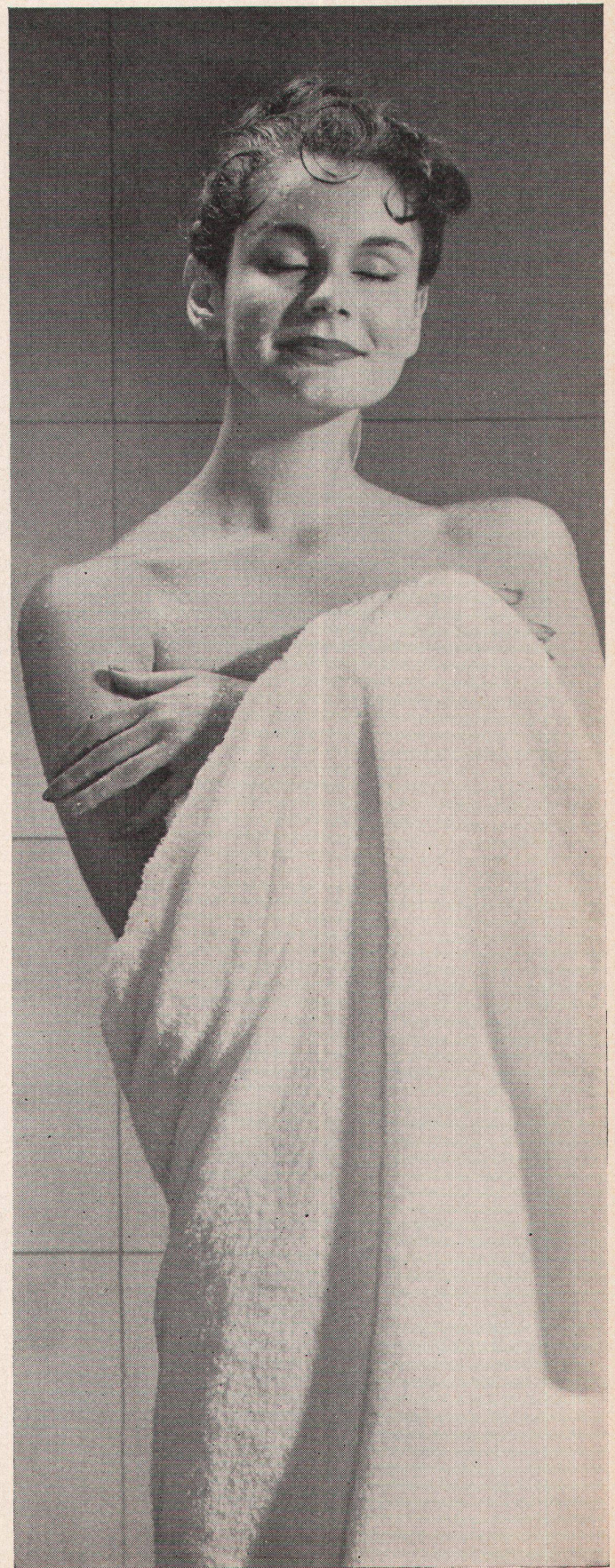
Welch herrliches Vergnügen unter der prickelnden Dusche! Welche Wohltat für den ganzen Körper! Sie fühlt sich wie neu geboren, erfrischt und belebt. Kein Wunder—denn ihre Dusche wird durch eine LEONARD Thermostat-Sicherheits-Mischbatterie reguliert. Das gibt die Sicherheit für stets gleichmässige Temperatur des Wassers—nicht zu heiss, nicht zu kalt—gerade so, wie es am angenehmsten ist.

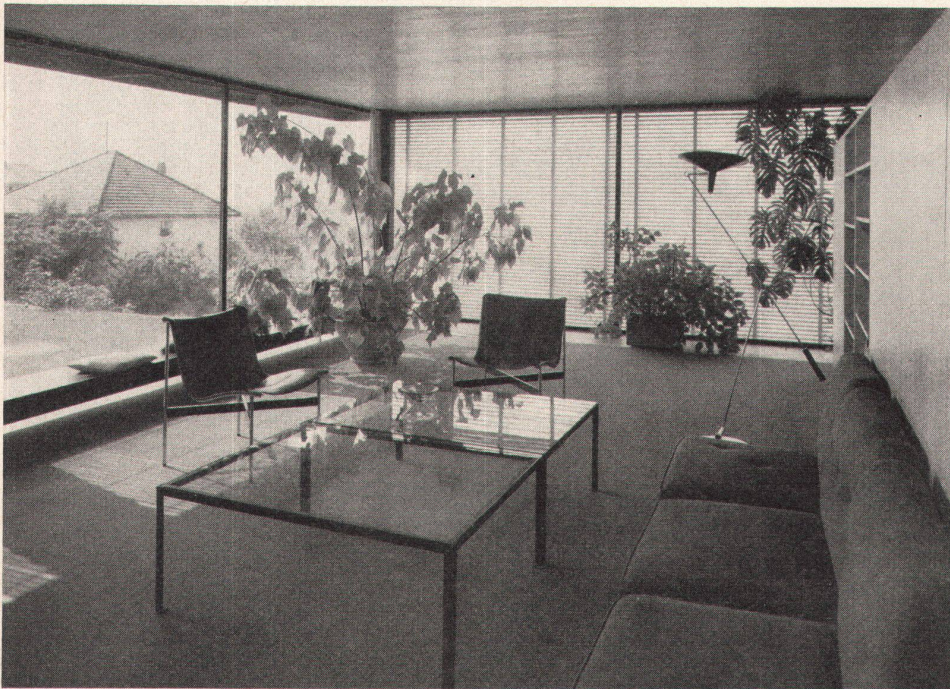
Die LEONARD Thermostat-Mischbatterie eignet sich aber nicht nur für Duschen. Sie wird seit Jahren überall dort verwendet, wo man warmes Wasser bestimmter Temperaturen benötigt. Sie mischt heisses und kaltes Wasser, Dampf und Wasser. Und weil sie so zuverlässig arbeitet, findet man sie in Wohnhäusern, Apartment-, Club- und Wohlfahrtshäusern, Spitälern, Sanatorien, Anstalten, öffentlichen Bädern, Schulen sowie in fast allen Fabriken und Industrien... Kurz überall, wo man warmes Wasser braucht, Strom und Wasser sparen will.

Die LEONARD Thermostat-Mischbatterie wird auch Ihnen nützlich sein.

*Unser Prospekt Nr. SB/69  
orientiert Sie kostenlos.*

**WALKER, CROSWELL  
& CO. LTD.**  
Zürich 4, Ankerstrasse 61.  
Telephon (051) 25 38 38.





**Schenkerstoren**

Moderne Terrassen- und  
Schaufenster-Beschattungen

Neuzeitliche Lamellen-Rollstoren  
und Raffstoren für Geschäftshäuser,  
Verwaltungen und Privat.

Dunkelstoren für Röntgenzimmer  
und Projektionssäle.

Spezialausführungen  
von der einfachsten bis zur  
vollkommensten Anlage.

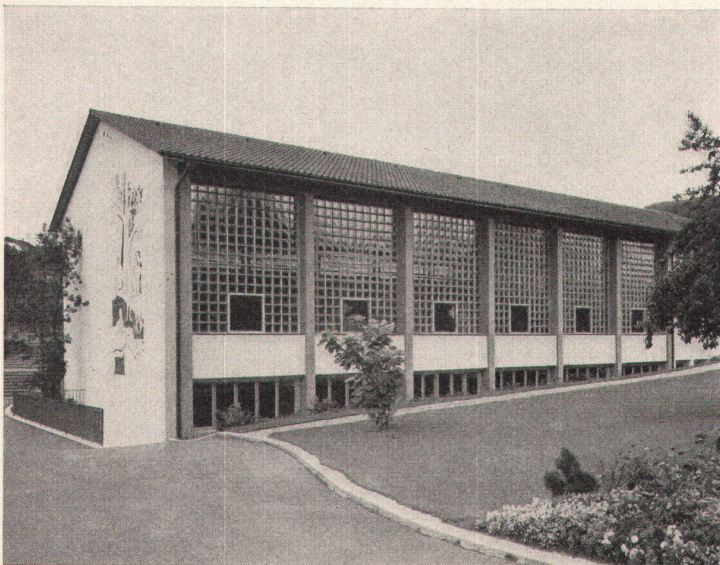
**Storenfabrik  
Emil Schenker AG  
Schönenwerd**

Filialen in: BASEL, BERN, GENÈVE, LAUSANNE, LUGANO, LUZERN, NEUCHÂTEAU, SOLOTHURN, ST. GALLEN, WINTERTHUR, ZÜRICH

## Ruppert, Singer & Cie. AG, Zürich 48

Beinwil am See

Vue-Stein



Vulkanstraße 116    Telefon (051) 525353

Glasbetonbau

Tafelglas en gros und Spiegelglasmanufaktur

Durch uns ausgeführte Schulbauten:

### Glasbausteinwände:

Beinwil am See	Turnhalle
Davos-Platz	Primarschulhaus
Kollbrunn	Turnhalle
Thalwil	Schule im Feld
Uster	Schule Krämeracker
Widen	Turnhalle
Zürich 3	Küngenmatt
Zürich 11	Apfelbaum

### Isolierverglasung:

Wetzikon	Kantonsschule
----------	---------------

Wo es im modernen Mehrfamilienhaus um Heizung und Warmwasser geht:

## HOVALTHERM ist einfach überragend!

Da ist z. B. ein 20-Familien-Haus. Statt 20 Einzelboilern wurde ein HOVALTHERM-Heizkessel mit einem 500-l-Boiler installiert. So konnte ein ansehnlicher Betrag eingespart werden. Dazu bietet HOVALTHERM

**mehr Komfort bei niedrigeren Kosten.** Jeder Mieter hat praktisch unbeschränkt Warmwasser bei erstaunlich niedern Pauschalkosten.

### Einsparung an Brennmaterial

Der HOVALTHERM-Kessel hat einen überdurchschnittlich hohen Gesamt-Wirkungsgrad. Er senkt deshalb die Heizkosten.

So ist HOVALTHERM im kleinen wie im großen Mehrfamilienhaus einfach überragend! Verlangen Sie kostenlos nähere Unterlagen und Referenzen.

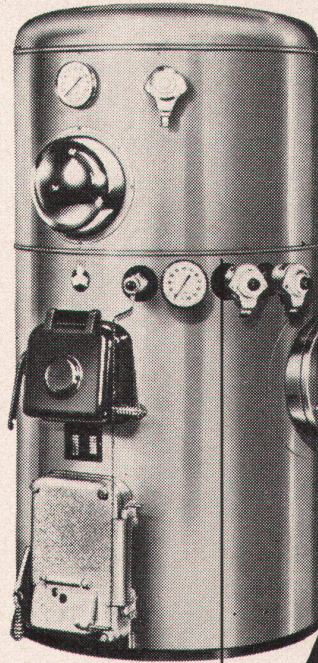
## Ing. G. Herzog & Co.

Feldmeilen / ZH

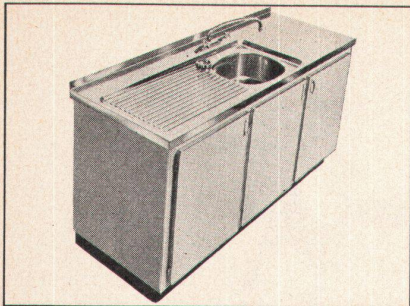
Telephon (051) 73 12 82

Filiale Lausanne: Rue Centrale 5

Telephon (021) 23 17 82



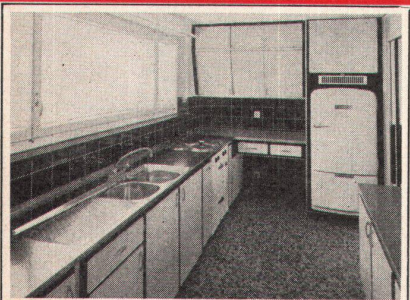
# HOVALTHERM



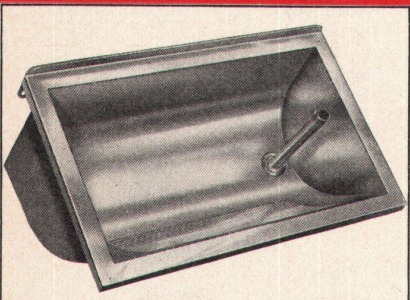
BELINOX-  
Spültische und  
Schränke



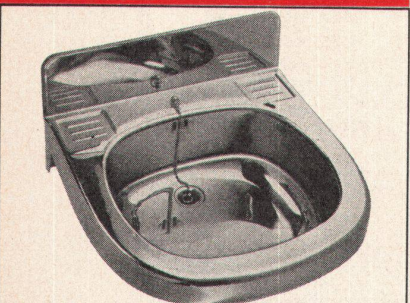
BELINOX-  
Kombinationen  
mit Metall- oder  
Holzschränken



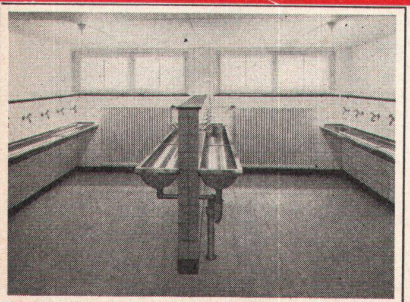
Moderne  
Einbauküchen



LAVINOX-  
Waschtröge  
1-, 2-, 3teilig



PUBLICO-  
Waschtische und  
Ausgußbecken



BELINOX-  
Waschrinnen-  
anlagen

Aus unserem Fabrikationsprogramm

**BelinoX**

## Der Architekt weiß,

daß bei der Küchengestaltung der Serienspültisch sich nach wie vor behauptet, trotzdem die Blockkombinationen und Einbauküchen groß in Front sind. In vielen Fällen, wo später Renovationen notwendig sind – bei Bestehen von alten Apparaten usw. – oder wo einfachste Küchen installiert werden müssen, bedeutet die Montage eines

### BELINOX-Spültisches

die ideale Lösung. Das rund-ovale, vollkommen freie Becken der BELINOX-Spültische bietet alle Vorteile und bleibt vorbildlich in bezug auf Formschönheit und Zweckmäßigkeit.

Unsere reichhaltige Typenauswahl bietet für alle Verhältnisse das geeignete Modell und dazu auch die passenden Schränke. Damit können preislich überaus günstige und zweckdienliche Installationen mit praktischer Auswechselbarkeit eventuell veralteter Apparate erstellt werden. Wo mit jedem Franken gerechnet werden muß, sind BELINOX-Serienspültische für die Dauer die richtige Lösung am rechten Platz!

### Der neue BELINOX-Hauptkatalog

und unsere Spezialprospekte orientieren Sie über alle Typen von Spültischen, Blockkombinationen, moderne Küchengestaltung und über unser vielseitiges Fabrikationsprogramm.

### Unser spezieller Beratungsdienst

stellt Ihnen alle wissenswerten einschlägigen Unterlagen zur Verfügung und bedient Sie mit interessanten Vorschlägen.

Mit freundlicher Empfehlung

### F. LOERTSCHER & CO., STETTEN/AG

Spezialfabrik für rostfreie Stahlwaren Telephone 056 / 3 38 21

Planung und Lieferung moderner Einbauküchen

BELINOX – das perfekte Spülbecken



l'évier parfait BELINOX

Das perfekte Spülbecken  
eine BELINOX-Kreation





3/59

## und was den Preis anbelangt...

... wussten Sie, dass FORMICA, dank einer Riesenproduktion, seine Preise wesentlich herabsetzen konnte?

Verlangen Sie Muster... probieren Sie selbst: diese Plastik-Hartbelag-Platten sind steinhart, praktisch unempfindlich gegen Schläge, Splitter, Flecken, Hitze (bis 150° C) und beinahe alle ätzenden Flüssigkeiten. Giessen Sie Wasser, Tinte, Oel oder Konfitüre darauf, sogar Teer wenn Sie wollen, der Belag ist — trotz allem — mühelos mit feuchtem Lappen blitzsauber zu halten.

FORMICA wird von der Welt grösster Organisation ihrer Art hergestellt, die über ausgedehnte Erfahrungen unter allen Verhältnissen und in allen Klimata verfügt. Zudem gibt Ihnen FORMICA, als erster und führender Hersteller von Plastik-Hartbelag-Platten ein Zeugnis für Qualität und Echtheit.

Also — um sicher zu sein, dass Sie den höchsten Gegenwert für Ihr Geld erhalten, verlangen Sie das Beste — beharren Sie auf FORMICA.

Lieferung und Verarbeitung durch das Schreinerhandwerk. Muster und Prospekte durch die offiziellen Vertreter:

BASEL: P. Matzinger, Steinenberg 5  
 BERN: Joh. Steimle, Rosenweg 37  
 GENÈVE: Albert Dumont, 19. Bd. Helvétique  
 LAUSANNE/VEVEY und Fil.: Gétaz-Romang Ecoffey S. A.  
 LUGANO: S. A. C. I. L., Segherie di Viganello  
 LUZERN: F. J. Obrist Söhne AG., Reussinsel  
 ZÜRICH: Aktien-Gesellschaft Ostag, Zimmerliststr. 6

Tel. (061) 22 78 45  
 Tel. (031) 5 64 66  
 Tel. (022) 36 90 33  
 Tel. (091) 2 25 45  
 Tel. (041) 2 11 02  
 Tel. (051) 52 61 52

Um sicher zu sein... beharren Sie auf

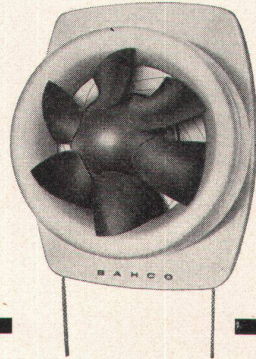
**FORMICA**  
 KUNSTHARZPLATTE

Die reichste Auswahl der Welt  
 an Pastell- und Unifarben

Delegierter f. d. Schweiz von FORMICA Ltd. London: F. Paux, 9, ch. de Mornex, Lausanne

# BAHCO- SILENT NEU!

Preis Fr. 186.-



der **leise** laufende Küchenventilator. Große Leistung dank aerodynamischer Konstruktion. Für Haushaltküchen, Badezimmer, WC usw. die ideale Entlüftung.

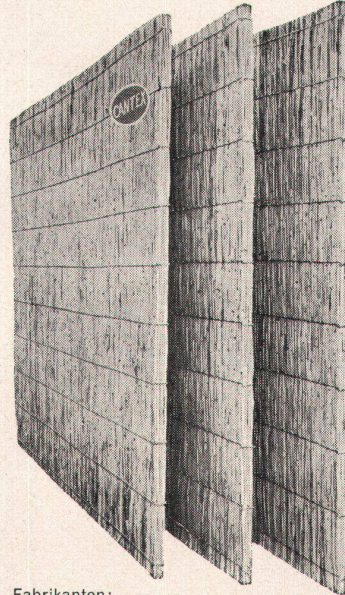
**Nie mehr Kochgerüche in der Wohnung!**

Prospekte und nähere Auskunft durch die Generalvertretung

**WALTER WIDMANN AG**

Zürich 1 Löwenstraße 20 Telephone (051) 27 39 96

## «CANTEX» gepreßte Schilfrohrplatten ein hervorragendes Isoliermaterial



Wärmeleitzahl: 0,047

Großformat:  
200 x 150 cm  
und andere

Stärke: 2 2½ cm

Gewicht: 4,5 6 kg  
pro m<sup>2</sup>

Stärke: 3½ 5 cm

Gewicht: 7,5 9,5 kg  
pro m<sup>2</sup>

Verwendung:

Isolierung von Beton-  
decken, Flachdächern,  
Verkleidung von Mau-  
erwerk, freihängende  
Decken, Unterlagsbö-  
den usw.

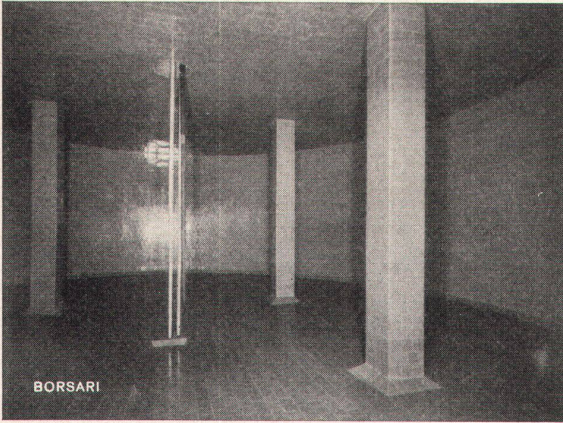
Bezug durch  
die Baumaterialien-  
handlungen

Fabrikanten:

**Vereinigte Schilfwebereien Zürich**

Stampfenbachplatz 1

Telephone (051) 28 43 63



BORSARI

## Borsari Heizöl- und Benzintanks

50 Jahre Erfahrung  
Erstklassige Referenzen  
Keine Korrosion  
Kein Unterhalt

aus Eisenbeton  
mit  
Plattenauskleidung  
für jeden Bedarf

**Borsari & Co, Zollikon-Zürich**

Tel. (051) 24 96 18

Gegründet 1873

Wir suchen talentierten

## Innenarchitekten oder Möbelzeichner

in unser Innenarchitekturbüro.

Arbeitsgebiet:

Entwickeln von Modellen, Ausarbeiten  
von Einrichtungsvorschlägen mit  
gut präsentierenden Perspektivskizzen.  
Gestaltung unserer Inserate und  
Kataloge.

Bevorzugt werden Interessenten mit  
betont graphischen Fähigkeiten.

Persönliche Vorstellung unter vorheriger  
telephonischer Avisierung an

**Maerki-Bapst, Möbelfabrik**

Zürich, Talacker 41

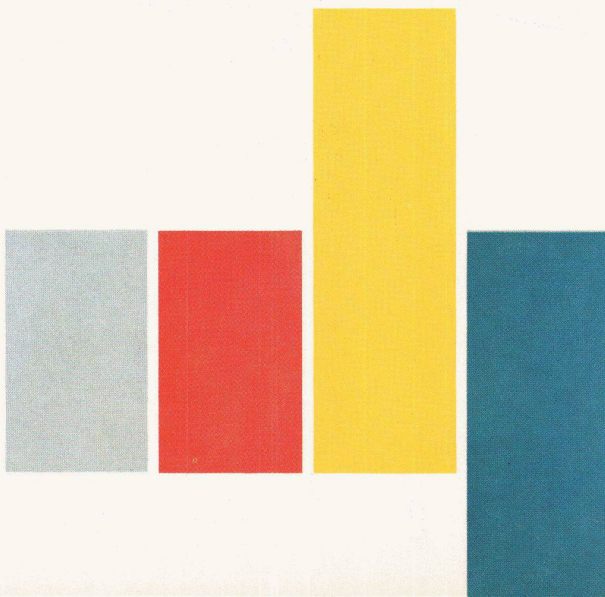


### Die wohltuende Atmosphäre des Direktionszimmers

wirkt sich auf den ganzen Betrieb aus. Jeder Mitarbeiter, jeder Angestellte trägt etwas mit sich hinaus an seinen Arbeitsplatz. Büroräume lassen sich heutzutage so anregend, so fröhlich gewinnend und doch dezent gestalten. Mit Kellco-Kunststoff-Platten leicht zu lösen! 70 verschiedene Farbtöne erlauben eine so ausgewogene Abstimmung der Tonwerte, daß die Auswahl eine Freude ist.

Kellco-Platten, ein Schweizer Qualitätsprodukt mit Fabrikgarantie.

**Keller + Co. AG, Klingnau** (Schweiz)  
Telephon 056 511 77



# Mit Kellco-Kunststoff-Platten modern bauen

Wenn Sie einen Laden, ein Restaurant, eine Schalterhalle, ein Büro oder eine Küche neu einrichten, bitte prüfen Sie auf jeden Fall die in 70 verschiedenen Farbnuancen vorhandene, unentbehrliche, bewährte Kellco-Kunststoff-Platte. Sie ist makellos schön, solid im Gebrauch, widersteht Wärmeinflüssen bis zu 150°C, und ist von allem was schmutzt und fettet, leicht zu reinigen.



## Ein heller, freundlicher Alltag

Die fein nuancierten, lichteichten und nach den Gesetzen der Farbenharmonie zusammengestellten Farbton-Varianten und -Dessins machen jeden Raum, der mit Kellco-Platten ausgerüstet ist, hell und freundlich, sie stimmen die Menschen darin froh. Für Architekten und Bauherren ist die Verwendung der bewährten Kellco-Platte eine Freude.

## Schweizer Qualität mit der vollen Fabrikgarantie

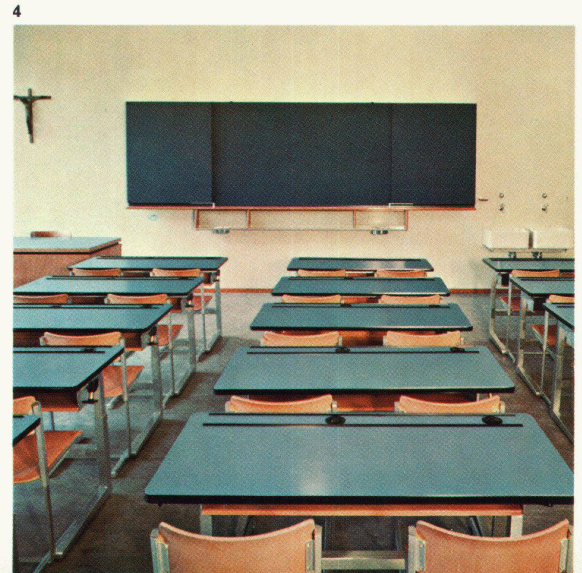
Keller + Co. AG in Klingnau war die erste Fabrik, die auf jede von ihr fabrizierte Kunststoff-Platte volle Garantie gewährte, und diese Sicherheit auch heute bietet. Unser modernes Labor prüft, forscht und verbessert unablässig. Die bewährte Kellco Schweizer Qualität hält den Vergleich mit jedem ausländischen Erzeugnis aus. Darum ist Kellco gleichbedeutend mit Garantie und Sicherheit.

## Unsere Dienstleistung

Die Firma Keller + Co. AG in Klingnau steht mit einer vieljährigen Fabrikationserfahrung, mit einem wissenschaftlich geführten Labor und mit dem fachlich gründlich geschulten Personal des Beratungsdienstes kostenlos zu Ihrer Verfügung.

Verlangen Sie von uns die kostenlose Zustellung von Prospekten sowie einer vollständigen Musterkollektion.

Bitte besuchen Sie auch unsere Ausstellung in der Baumusterzentrale Zürich, in den Baumesen Bern und Basel, sowie in Lausanne die Exposition permanente de la Construction.



**Keller+Co. AG**  
Klingnau  
Tel. 056 51177

**KELLCO**

**3 Vorderseite**  
Direktionsbüro. Gestaltung und Ausführung: Rob. Strub, SWB, Zürich

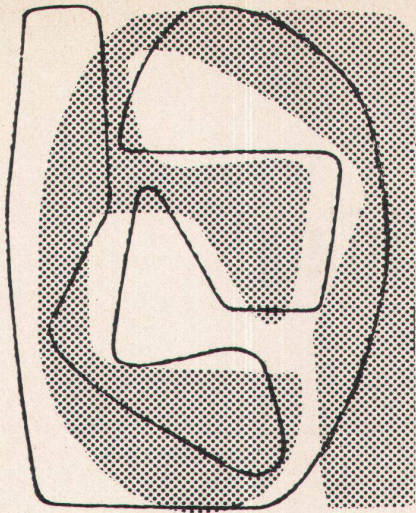
### Rückseite

**1**  
Makellose Kellcodecken der neuen 1-Klaßwagen der SBB. Ausführung: Schweizerische Waggonfabrik Schlieren. Gleiche Ausführung auch durch SIG Neuhausen

**2**  
Telephonkabinen Postgebäude Chiasso Eidgenössische Baudirektion, Bern

**3**  
Labor in einer chemischen Fabrik in Basel. Ausführung: S. Morath, Allschwil BL

**4**  
Schülerpulte im neuen Schulhaus Niederurnen. Ausführung: Palor AG, Niederurnen



Asbestzement **Éternit**

# ist leicht formbar

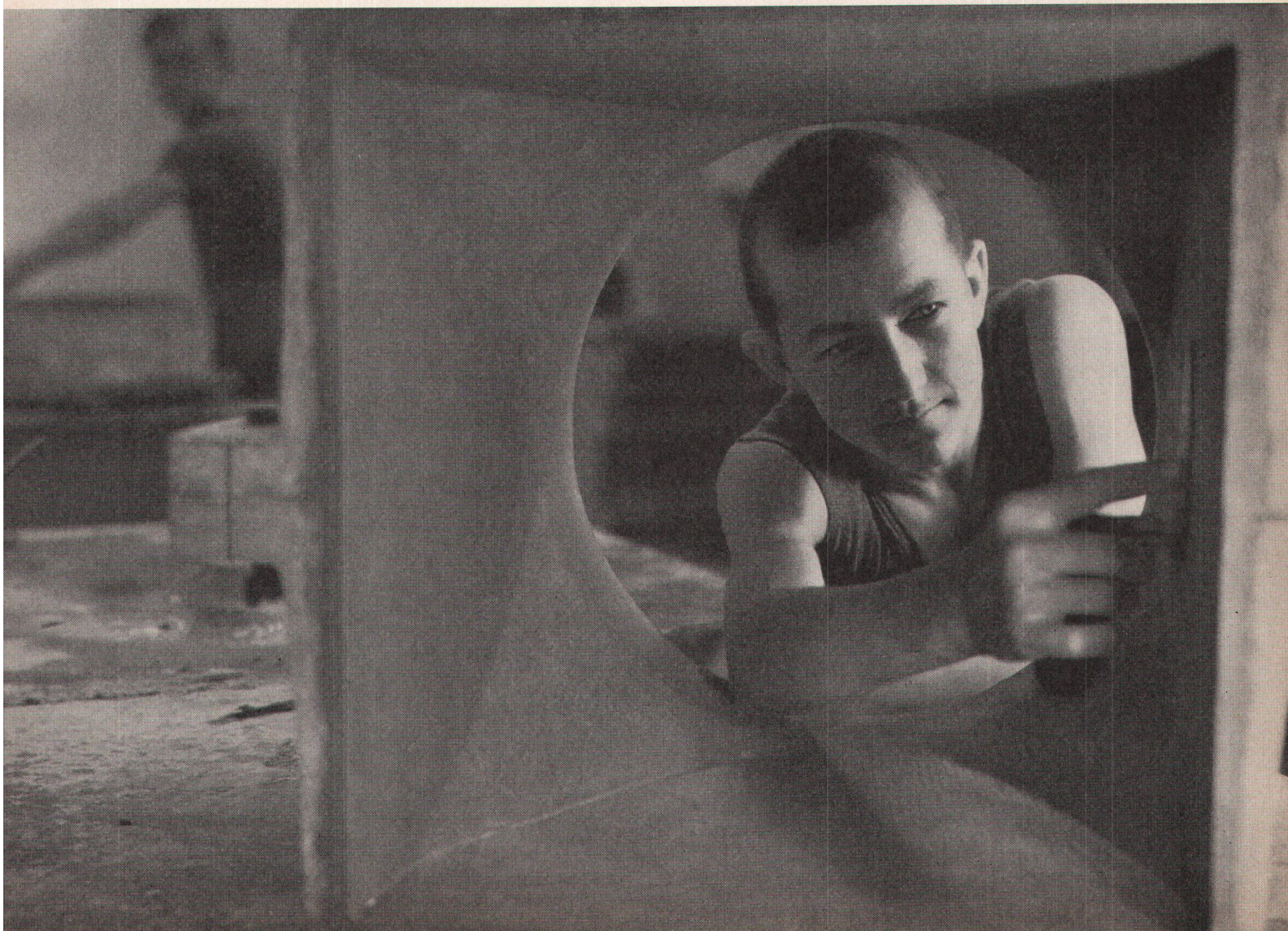
Ein Inserat der ETERNIT AG, Niederurnen

**Éternit**-Asbestzement-Platten sind nach ihrer Herstellung noch etwa zwei Stunden formbar. Die Gestalt, die dem Werkstoff gegeben wird, besteht danach für alle Zeit. In der **Éternit**-Formerei entstehen **Éternit**-Ventilationskanäle, die vielen Anschlußstücke, Spezialformen, insbesondere für die Elektroindustrie, und nicht zuletzt die **Éternit**-Behälter für Blumen und Pflanzen, die der Marke **Éternit** weite Verbreitung brachten.

Asbestzement **Éternit** –

*ein moderner Baustoff mit verblüffenden Eigenschaften!*

Anfertigung eines der unzähligen «ETERNIT»-Formstücke.



norm



**Hinter Lamellenstoren  
fühlt man sich wohl!**

**Welches System und welche Ein-  
bauart Ihren Ansprüchen genügt,  
beurteilt am sichersten ein Fach-  
mann der**

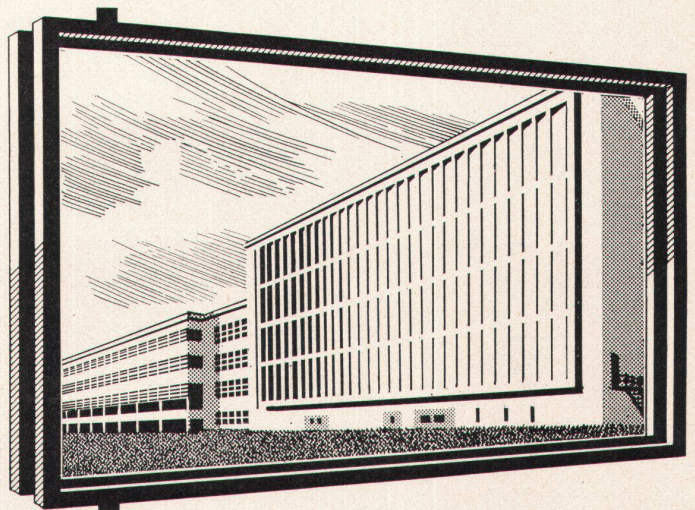
**Metallbau AG Zürich 9/47**

Anemonenstrasse 40, Telefon 051/52 13 00

## Architekt

Erfahrung auch im Industriebau

Dipl.-Ing. TU Berlin, 29, verheiratet, in ungekündigter Stellung in bekanntem westdeutschem Büro, sucht interessante Tätigkeit in der Schweiz. Angebote unter Chiffre W 60



Architekten: Suter & Suter BSA, Basel

### F. J. BURRUS & CIE, BONCOURT

Tabak ist überaus feuchtigkeits-empfindlich, verlangt daher zuverlässig gleichmässige Luft-Verhältnisse. Deshalb fiel die Wahl auch hier auf

## THERMOPANE

die in der Schweiz am meisten verwendete

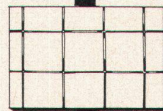
### Isolier-Doppelverglasung

GLAVER Belgien fabriziert sie aus besonders ausortiertem Glas. Durchsicht somit ohne Verzerrung. Hunderttausendfach bewährt in allen geographischen Höhen und Breiten, wo immer Menschen bauen; auch in Fahrzeugen für Schiene, Strasse, Wasser, Schwebebahn. Referenzen aus allen Erdteilen. Die Anschaffung amortisiert sich durch verminderte Heiz- und Reinigungskosten.

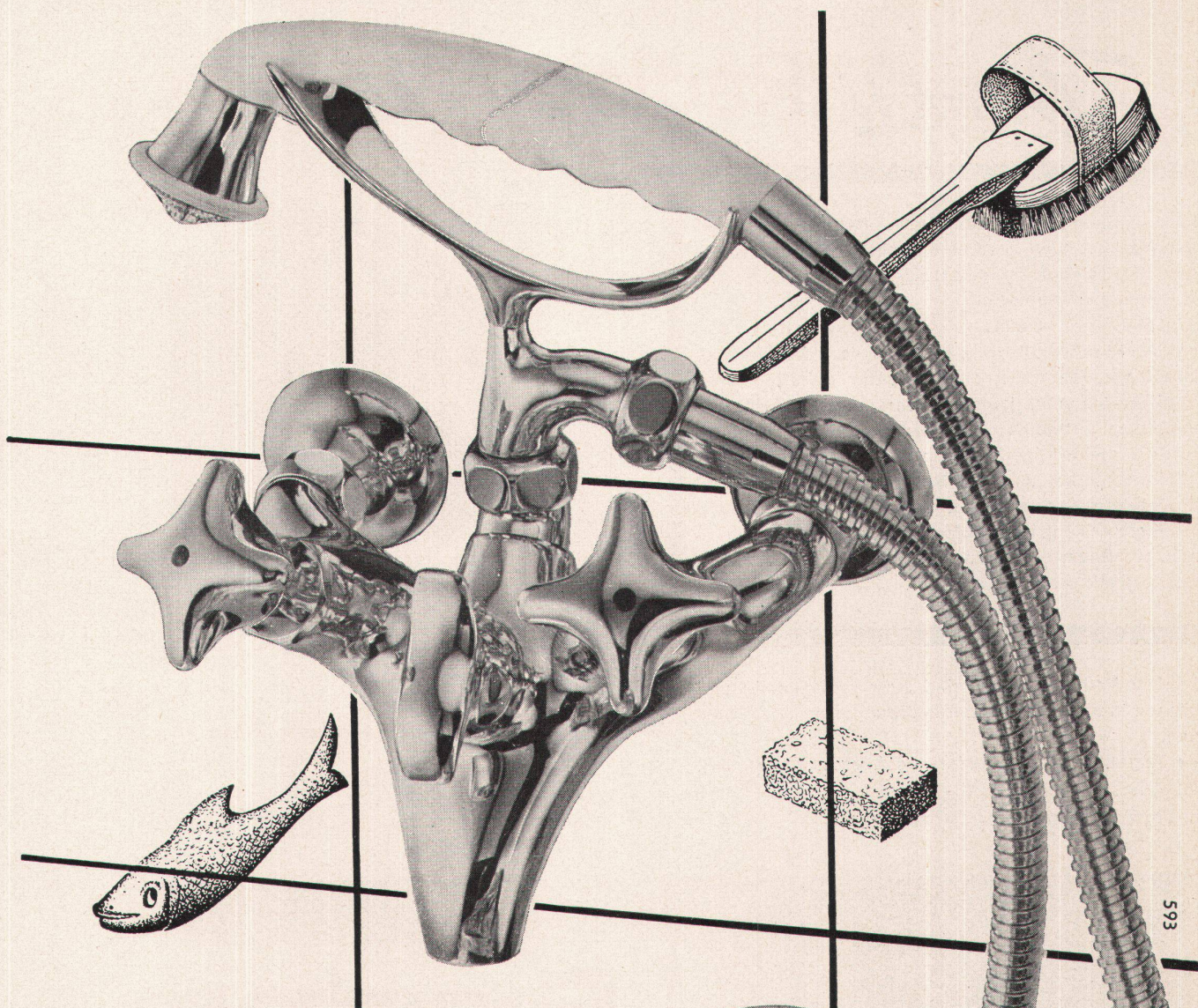
GLAVER Belgien liefert ausserdem sämtliche Sorten von Spezialglas und Gussglas. Alle Auskünfte durch Ihren Grossisten oder die Generalvertretung.

### JAC. HUBER & BÜHLER

Biel 3, Mattenstr. 137, Telefon 032 : 3 88 33



*Nouveau style dans la batterie de bain*



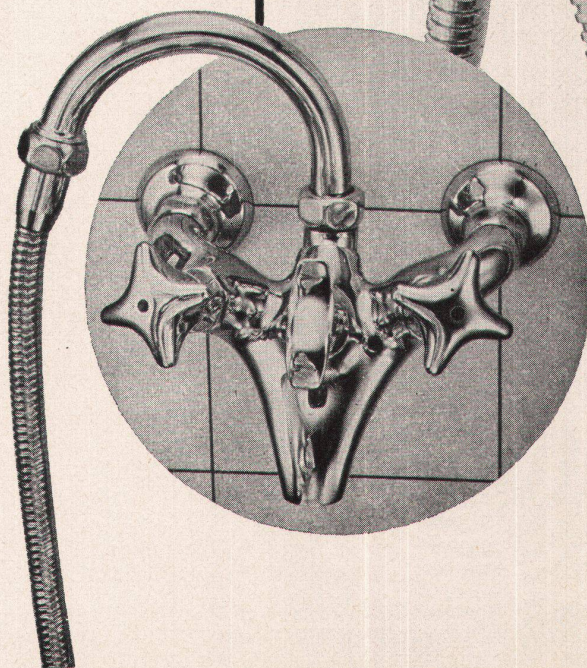
**KUGLER**

De forme élégante,  
de ligne harmonieuse et sobre,  
voici la batterie de bain KUGLER 3871/81

\* conception nouvelle

\* écartement normalisé de 153 mm.

\* accessoires "KUGLORING" standardisés



593

CHAVANNES

**KUGLER**

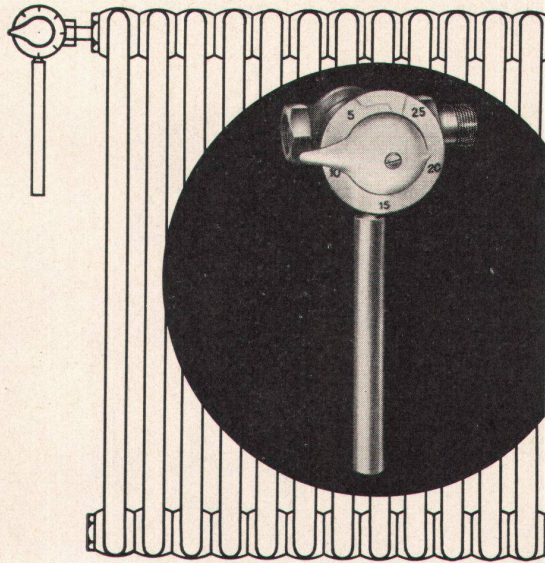
FONDERIE + ROBINETTERIE S.A.

GENÈVE TÉL. 022 / 24 72 35

ZURICH TÉL. 051 / 26 47 42

# Danfoss Radiator-Ventile

Mit dem thermostatischen Danfoss-Radiatorventil wird automatisch eine gleichbleibende Raumtemperatur erreicht. Je nach Temperatur-Einflüssen (z. B. Sonne, kalte Winde, Wärme-Entwicklung durch Personen etc.) wird die Warmwasserzufuhr zum Radiator durch dieses Ventil automatisch so reguliert, dass die am Wählknopf eingestellte Raumtemperatur gehalten wird. Selbstverständlich können in verschiedenen Räumen unabhängig voneinander unterschiedliche Temperaturen eingestellt werden. Ein Überheizen der Räume wird vermieden und der **Brennstoff-Verbrauch auf das absolut Notwendige beschränkt**. In nicht benützten Räumen kann das Danfoss-Radiatorventil dazu dienen, die Raumtemperatur lediglich knapp über dem Gefrierpunkt zu halten.



Danfoss-Radiatorventile sind sehr preisgünstig und können in verschiedenen Ausführungen geliefert werden.

Verlangen Sie unsere Sonderbroschüre und Preislisten.

Werner Kuster AG.



Dreisplatzstr., Basel 18

Tel. 061 - 46 06 08

# Forster

BELLEVUE/PLATZ

Spannteppiche





## All das kann ich spielend in dieser FRANKE-Küche versorgen!

Denn hier wurden genügend Schränke vorgesehen, die mit den Apparaten und der Spültisch-Abdeckung aus rostfreiem Stahl arbeitstechnisch richtig angeordnet sind. Das Resultat dieser zweckmässigen Planung ist eine Küche mit kürzesten Arbeitswegen, worin die Arbeit zum Vergnügen wird.

FRANKE fabriziert auch einzelne Spültische und Blockkombinationen für jeden Bedarf. Verlangen Sie unsere Prospekte oder eine unverbindliche Beratung oder Projektierung. Lieferung durch den Sanitär-Grossisten oder den konzessionierten Installateur.

Metallwarenfabrik  
Walter Franke  
Aarburg/AG

**FRANKE**



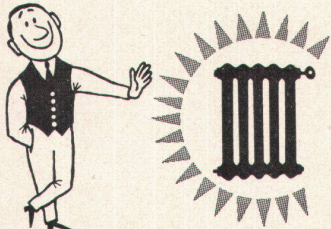
Alfons Keller

Blechs Schlosserei und Leichtmetallbau

St. Gallen, St. Jakob-Straße 11

Tel. (071) 24 82 33

Mehr Wärme — weniger Brennstoff



**EMB-  
UMWÄLZPUMPEN**

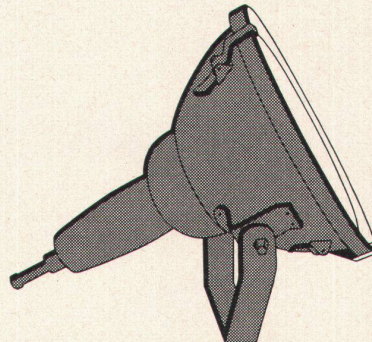
für Zentralheizungen



EMB Elektromotorenbau AG  
Birsfelden  
Tel. 061 / 41 18 50

**LICHT  
IST UNSERE  
STARKE**

Scheinwerfer und  
Flutlichtstrahler für Sport-  
plätze und Fassaden



**ALUMAG**

Aluminium — Licht AG  
Industrie für  
technische Beleuchtung  
Uraniastr. 16, Zürich  
Tel. (051) 23 77 33

## Der kürzeste Weg vom ersten Grundriss zur fertigen Küche!

An jenem Tag, an dem Sie zum ersten Mal Ihre Pläne unterbreiten — an jenem Tag wird die Bauherrin neben vielen anderen auch diese Frage stellen:

«... und wie sieht meine Küche aus?»

Dann werden Sie detaillierte Pläne, gründliche Studien und exakte Kostenberechnungen vorlegen können — und es wird sich erweisen, wie nützlich der Küchen-Spezialist der Novelectric für Sie gearbeitet hat.

Der kürzeste Weg vom ersten Grundriss zum fertigen Küchenprojekt — er führt

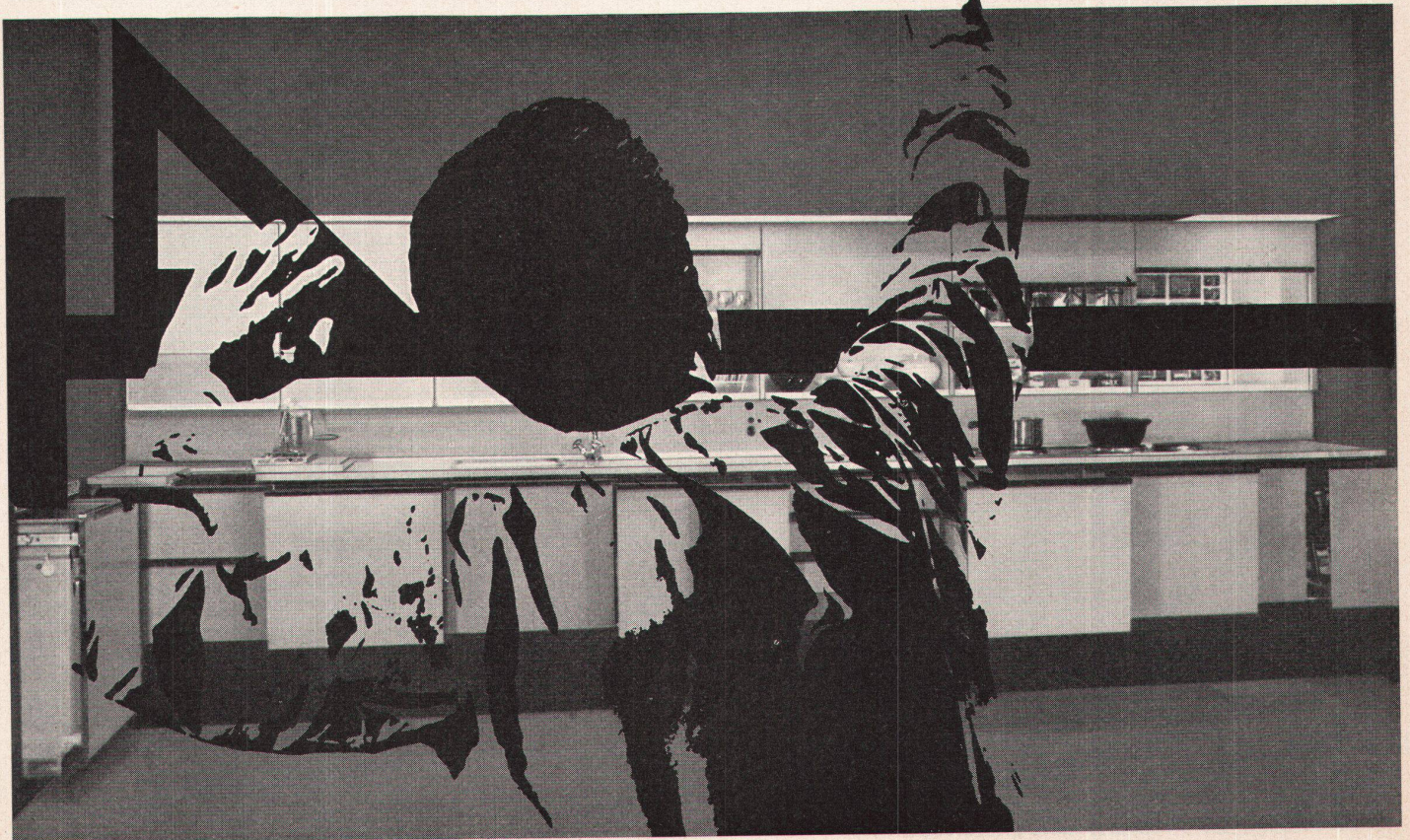
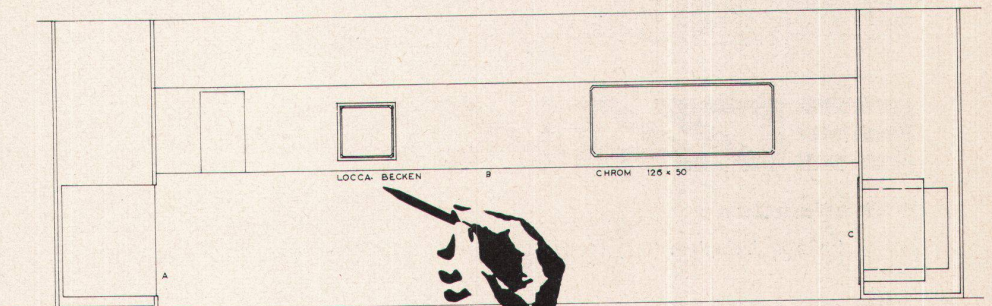
über diese Novelectric-Küchenspezialisten. Das sind Leute, die sich jahraus, jahrein mit nichts anderem befassen als mit der Gestaltung und Ausführung moderner Küchen. Ihre Erfahrung ist immens. Und sie steht ganz zu Ihrer Verfügung. Ohne irgendwelche Mehrkosten. Erst recht werden Sie den Beistand der Novelectric-Küchenspezialisten bei der Ausführung des genehmigten Projektes brauchen. Diese gewiegten Praktiker kennen die modernsten Haushaltapparate und Bau-Materialien. Sie wissen alles

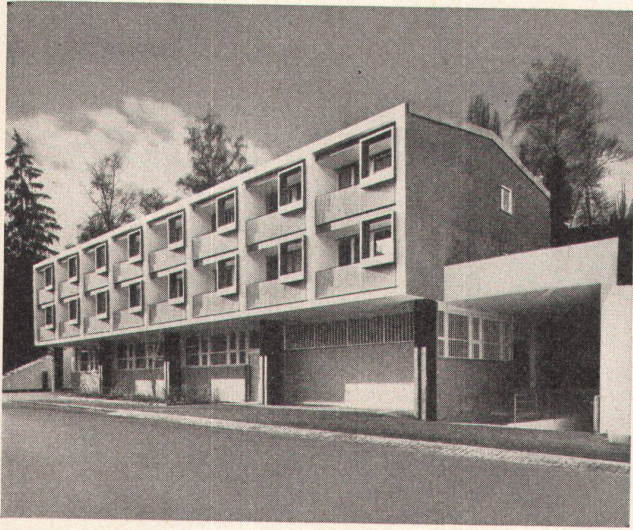
Nötige über die Installationen. Bitte stellen Sie unsere Küchen-Spezialisten auf die Probe. Erklären Sie ihnen Ihr Problem — und überlassen Sie es ihnen, die geeignete Lösung zu finden. Damit ersparen Sie sich viel Zeit — und auch Geld.

### **Novelectric AG Zürich**

Claridenstr. 25, Zürich 2, Tel. 051/25 58 90

Verlangen Sie unseren ausführlichen Küchenprospekt.





**EDAK** A  
G

**Schaffhausen**

Fulachstraße 2 Telephone (053) 5 05 97

**Mehrfamilienhäuser**

**F U R A L**

Für

**DACH**

**WAND**

**BRÜSTUNGEN**

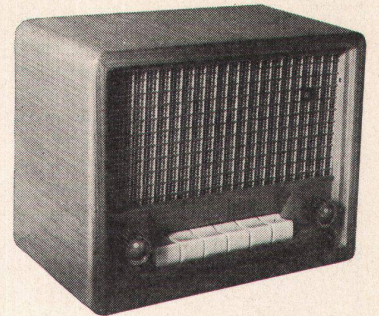
EDAK-PROFILE für Säulen-, Fassaden-, Wand-  
und Brüstungsverkleidungen



**Störungsfrei**

**und**

**tongetreu!**



Der HASLER-Empfänger für Hochfrequenz-Telephonrundspruch zeichnet sich durch seine schöne Form und tongetreue Wiedergabe aus. Er bietet dem Hotelgast einen neuzeitlichen Komfort, dem Patienten eine günstige Atmosphäre für die Heilung und Rekonvaleszenz, dem Pflegepersonal eine willkommene Annehmlichkeit zur Unterhaltung und Entspannung.

**Hasler<sup>AG</sup> Bern**

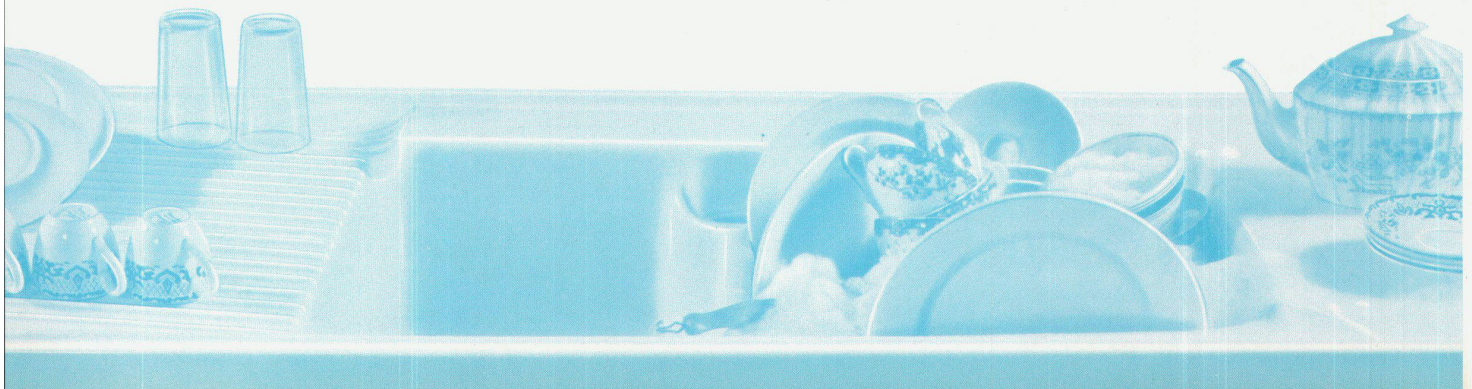
mit Zweigniederlassung in Zürich

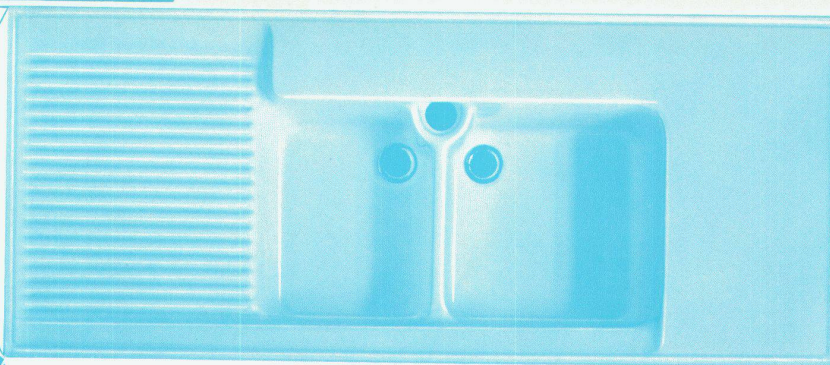
# Zeit sparen ...



Praktisch eingerichtete, moderne Küche mit zwei Spültischen  
LINTH Nr. 14/0. Die Wandplatten und das Steinzeugmosaik  
sind ebenfalls Laufener Produkte.

## am richtigen Ort



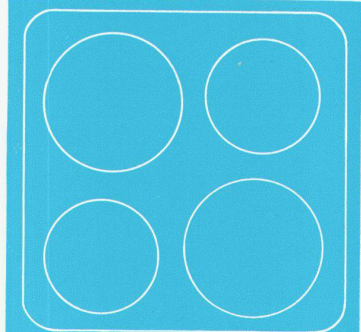


**Der neue «Léman»-Spültisch berücksichtigt die Wünsche der Hausfrau und des Installateurs: Einfache Montage — der Stein liegt nur an sechs Stellen auf. Geräumige Abstellfläche für das schmutzige Geschirr. Zwei Becken mit normalem Fassungsvermögen, aber sparsamem Wasserverbrauch ca. 10—12 Liter und 12—15 Liter. Separater Ausguß.**

Ich bin eine Hausfrau, eine von 1,3 Millionen Hausfrauen in der Schweiz. Täglich stehen wir etwa 2 Millionen Stunden am Spültrog — ungefähr  $\frac{2}{3}$  dieser Zeit waschen und trocknen wir Geschirr,  $\frac{1}{3}$  davon rüsten wir Gemüse. Wie würde sich ein einsichtiger Arbeitgeber in der Industrie bemühen, den Arbeitsplatz für zwei Millionen Arbeitsstunden günstig zu gestalten!

Aber bei uns Hausfrauen? Da gibt es unüberdachte, lieblose Einrichtungen die Menge!

Mir geht es gut. Ich habe einen der neuen, durchdachten Spültische der AG für Keramische Industrie Laufen in der Küche.



1

**Leicht einzubauen, geräuschlos,**

- Er ist praktisch: — nichts ist mir bei der Arbeit im Weg
- geräuschlos: — wie gut für unsere geplagten Nerven!
- hübsch: Glauben Sie vielleicht, daß ein hübscher Arbeitsplatz nicht auch mithilfe, die Arbeit zu beschleunigen?
- hygienisch: — er hat keine schwer zugänglichen Ecken
- leicht zu reinigen: Flecken gibt es nicht, und seine Oberfläche ist so glatt, daß das Säubern ein Kinderspiel ist
- preiswert: kein schlechtes Gewissen braucht mich zu hemmen, meine Küche sei zu teuer.

Wie gesagt: Mir geht es gut. Ich arbeite rascher (hurra: jeden Tag 10 Minuten gewonnen!) und mit mehr Spaß. Meine Familie spürt es. Wenn nur viele, viele Frauen es haben könnten wie ich! Man denke: 1,3 Millionen × 10 Minuten ... und so viel Freude mehr!

**1** Diese Hausfrau hat den Spültisch LINTH Nr. 14/0 A 40 mit der praktischen Abstellfläche gewählt.

**2** Feuertone-Spültische werden auch in Haushaltungsschulen mit Erfolg verwendet. Die Abbildung zeigt einen Ausschnitt aus einer Schulküche mit Spültischen Modell TAMINA.

**3** Eine großzügig eingerichtete Küche. Die Hausfrau hat hier der Lösung mit zwei Linth Nr. 14/0 den Vorzug gegeben.

**4** Der neue Spültisch «Léman» in einer modernen, nach den neuesten Grundsätzen geplanten Küche.

**5** Auch auf diese Lösung kann die Hausfrau stolz sein: die praktischen Abstellflächen aus Kunststoff schließen sich fugenlos an den Spültisch LINTH Nr. 14 an.



**2**



**3**



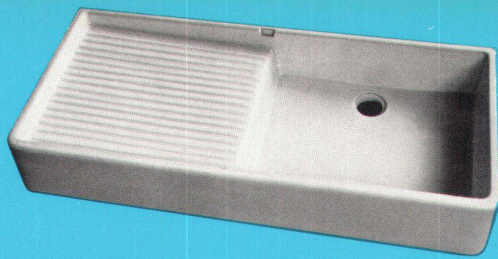
**4**



**5**

**ästhetisch, leicht zu reinigen**





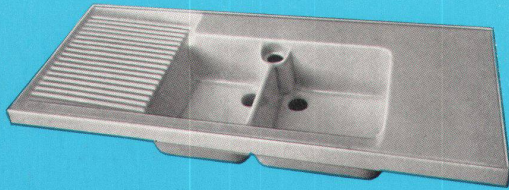
Limmat Nr. 15

110 x 50 cm  
90 x 50 cm



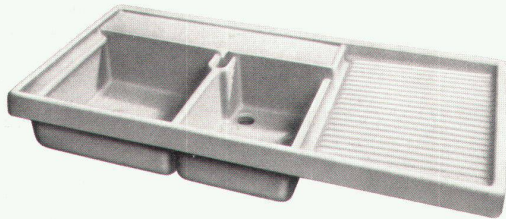
Linth

Nr. 14/0 A 40  
130 x 60 cm  
Nr. 14/0 A 20  
110 x 60 cm



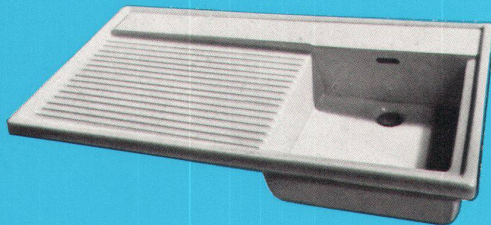
Léman Nr. 18

140 x 60 cm



Tamina Nr. 19

120 x 60 cm

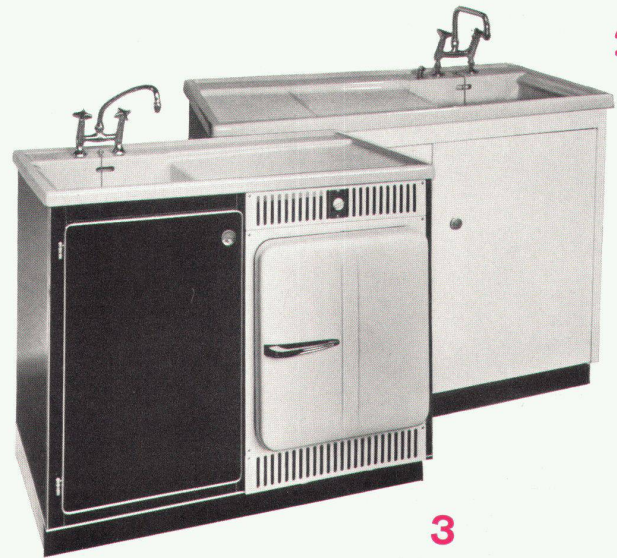


Linth Nr. 14

110 x 60 cm  
90 x 60 cm  
110 x 50 cm  
90 x 50 cm



1



2



3

**Unsere Feuertonnmodelle eignen sich ebenfalls für Kombinationen.**

In Abbildung 1 sehen Sie die beliebte Rüstnische, die sich mit unserem Modell Linth mit Abstellfläche sehr gut kombinieren läßt.

Bild 2 zeigt unsern Linth mit Metallunterbau und eingebautem 100-Liter-Boiler. Erhältlich in der Größe 110 x 60 cm.

Bild 3 zeigt Linth Nr. 14 (Größe 110 x 60 cm) mit eingebautem Kühlschrank.

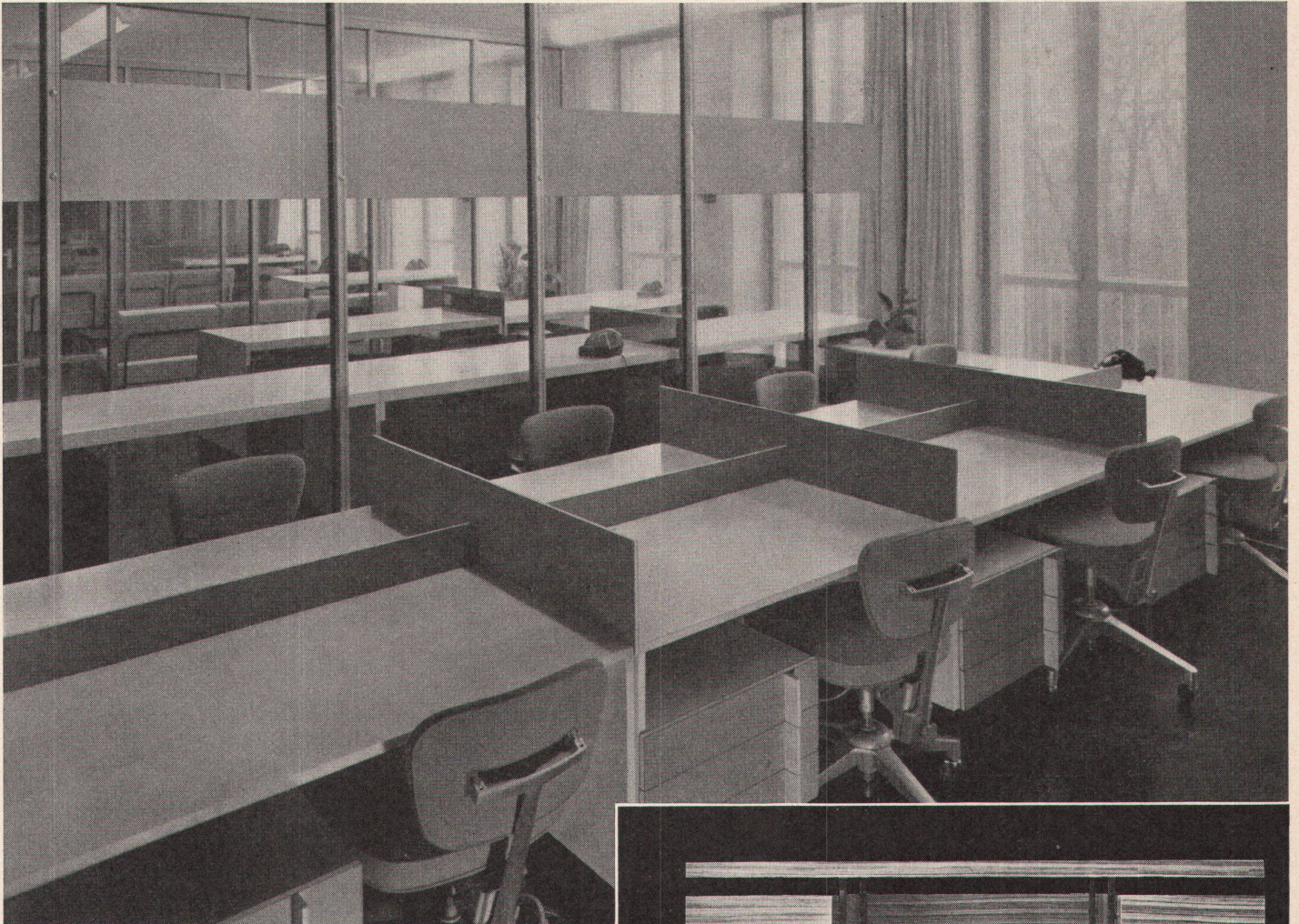
Die Modelle können auf Wunsch mit Abtropfteil links oder rechts geliefert werden, mit Ausnahme von Modell Nr. 18 «Léman», das nur mit Abtropfteil links geliefert wird. Die Ausführung in blauer oder grüner Farbe bedingt einen Zuschlag.



**AG. für Keramische  
Industrie Laufen**

Verkauf nur durch den Fachhandel





Blick in die Aufina AG Brugg. Zentrales Dactylobüro

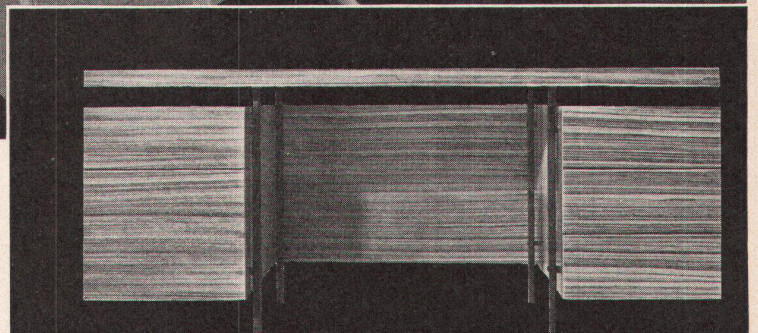
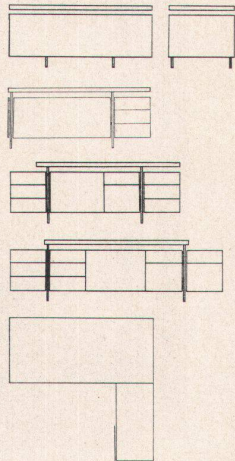
In diesen Büros arbeitet sich doppelt so leicht!

Viele Bürochefs haben heute erkannt, welch anregenden Einfluß zweckmäßige, in Form und Farbe ausgewogene Arbeitsgeräte und Einrichtungen auf die Leistung ihres Personals haben können. Das gilt im besonderen für Büromöbel.

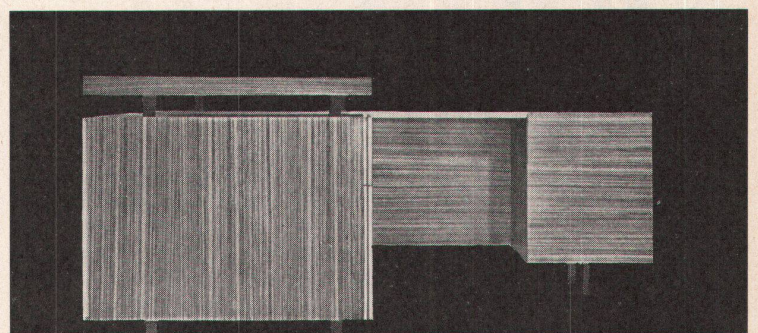
Telle-Büromöbel bekennen sich zur neuen Richtung. Sie lockern den Raum auf und geben den Büros jene leichte und beschwingte Note, in der sich freudig arbeiten läßt.

Telle-Büromöbel sind äußerst zweckmäßig und bis ins Detail durchdacht. Sie lassen sich untereinander beliebig kombinieren und können darum auch bei späteren Umorganisationen immer wieder verwendet werden.

Eine unserer Spezialitäten ist der Ausbau von gediegenen Sitzungs- und Direktionszimmern. Verlangen Sie unverbindlich unser Prospektmaterial mit Preisliste.



Schreibtisch (Zebраноholz)



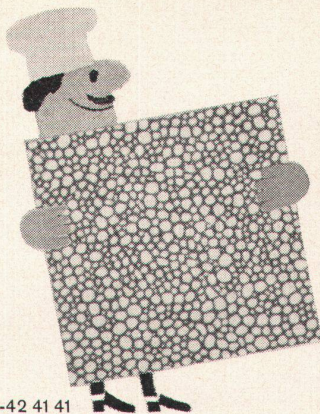
Sekretärschreibtisch (Zebраноholz)

## Telle-Büromöbel

Innenausbau Windisch AG Tel. (056) 4 13 89 / 4 36 84

# ultrapas

die Kunstharzplatte für Küche und Restaurant



Ultrapas? ... was heisst denn das? Ultrapas sind Kunstharzplatten, die das Mass des bloss Guten, Zufriedenstellenden weit überschreiten. Es sind Spitzenerzeugnisse des bedeutendsten Kunststoffwerkes unseres Kontinents. Wer Möbel für moderne Küchen und Restaurants entwirft und herstellt, tut gut daran, Ultrapas als Verkleidung für Tische, Theken, Buffets, Anrichten, Barschränke usw. zu wählen. Es lässt sich leicht reinigen, ist hygienisch, schön und widerstandsfähig.

Heinrich Grob & Co. Zürich, Röntgenstrasse 25, Tel. 051-42 41 41

Bern, Wankdorffeldstrasse 68, Tel. 031-8 96 01

## TRAVERS

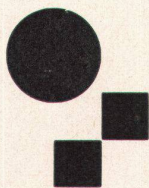
### Hochdruck-Stampfasphalt-Platten

sind qualitativ unerreicht für stark beanspruchte Bodenbeläge

Verwendung: **Fabriken · Lagerhäuser · Schulhäuser**

Bitte verlangen Sie unsere Offerte

### BAUBEDARF ZÜRICH AG



### Welcher ideenreiche Architekt

hilft und berät uns bei der Gestaltung eines Neubaus? (Einfamilien - Landhaus in der Nähe von Bern.)

Bewerber, die sich über erstklassige Referenzen (Privatbauten) ausweisen können, richten ihre Offerte unter Chiffre Y 6922 an **Publicitas AG, Solothurn.**

6922 Sn

# Fenster + Fassaden Elemente

Hans Schmidlin AG. 061 82 38 54  
Aesch - Basel - Zürich 051 47 39 39

## ALUH

sind Fenster- und Fassadenelemente in der bewährten Aluminium-Holz-Konstruktion. Sie werden für sämtliche Öffnungssysteme, wie Dreh-, Dreh-Kipp- oder Schwingflügel-fenster hergestellt.

## ISIAL

sind Isolierte Aluminiumfenster und Fassadenelemente. Sie sind unabhängig von Standardtypen und weisen einen besonders hohen Isolierwert auf.

# SCHMIDLIN



**450 kg**  
Zerreissfestigkeit

stecken in  
diesem Quadrat  
**Helvetia-Geflecht**

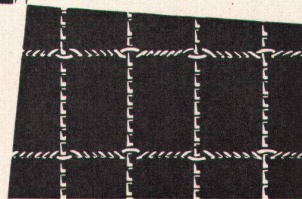
Diese Zerreissfestigkeit ist für einen Drahtzaun ungewöhnlich hoch. — Darum bevorzugen rechnende Köpfe das Helvetia-Geflecht. Die Zwirnung, die hohe Stabilität jedes einzelnen Vierecks und das gegen Witterungseinflüsse präparierte Material sichern dem Geflecht eine überlegene Lebensdauer, die es zur wirtschaftlichsten Einfriedung macht.

## EMIL HITZ

Alleinhersteller

**EMIL HITZ**  
Fabrik für Drahtgeflechte  
Zürich 3

Grubenstr. 29, Tel. (051) 33 25 50  
Zweigbetrieb Basel:  
Ob. Rebgasse 40, Tel. (061) 32 45 92



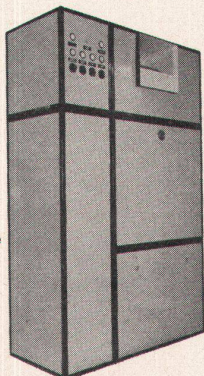


# man ruft Luwa-Ingenieure, wenn man besseres Klima will

In vielen Laboratorien müssen die Klimabedingungen in weitem Rahmen variabel sein. Dafür baut die Luwa spezielle Klimageräte.

Lufttechnische Pionierarbeit machte die Luwa zu einer der führenden Klimafirmen Europas. Die von ihr gebauten Anlagen erzeugen unbehindert von Raumbesetzung, Wetter und Jahreszeit dasjenige Klima, welches für Sie und Ihre Mitarbeiter, für Ihre Fabrikationsprozesse und Erzeugnisse das bestgeeignete ist. Verlangen Sie Unterlagen.

Steuerung



Luftaufbereitung

Kältegruppe

# Luwa

Klimatechnik für Komfort

Luft- und Klimatechnik für verschiedene Industrien

Zweiggeseellschaften in Paris,  
Frankfurt am Main, Barcelona,  
Sao Paulo, Charlotte USA

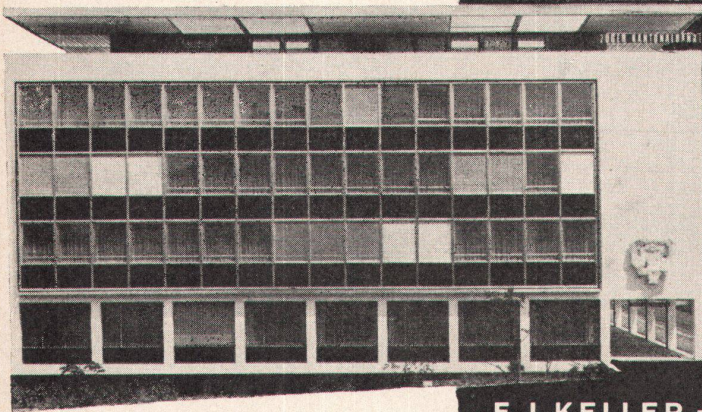
**Unilab®** ist ein speziell für Laboratorien geeignetes Klimagerät mit eingebauten Kältekompressoren zur genauen Einhaltung von Temperatur und Feuchtigkeit der Raumluft. Anschlussbereite, platzsparende Konstruktion.

Luwa AG Zürich 9/47

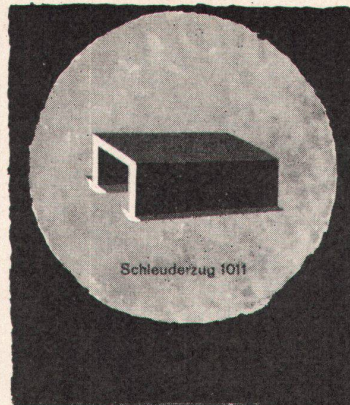
Anemonenstrasse 40  
Telefon (051) 52 13 00  
Telex 5 22 68



die leise, elegante und  
modernste Vorhangeinrichtung



\* Für das höchst modern eingerichtete Gebäude der Zuger Kantonbank (Bild) wählten die Architekten SILENT GLISS



Schleuderzug 1011



Schnurzug 1013

Wo höchste Ansprüche gestellt werden, wird SILENT GLISS bevorzugt. Es bietet Architekten, Ingenieuren, Bauherren, Tapezierern-Innenkorymben usw. eine reiche Auswahl von Profilen und Zubehörteilen, womit sie die schwierigsten Vorhangprobleme lösen können.

SILENT GLISS Schleuder- und Schnurzüge sind von genialer Einfachheit und Formschönheit, von erstaunlicher Geräuschlosigkeit (samtweiches Gleiten) und Tragfähigkeit. Die nur 7 mm hohen Schienen sind kaum sichtbar. Einige Profile können nach Belieben gebogen und jeder Form angepasst werden. Mit dem Einschlagwerkzeug CENTER lassen sie sich mühelos, einwandfrei und schnell montieren.

**Auszeichnungen:** «DIE GUTE FORM» durch den Schweiz. Werkbund (SWB) - Gütezeichen „Q“ (3x unterstrichen) vom Schweiz. Institut für Hauswirtschaft.

SILENT GLISS finden Sie heute in der ganzen Welt in Wohn- und Geschäftshäusern, Hotels, Spitälern, Eisenbahnen, Flugzeugen und Ozeandampfern.\*

Beratung, Prospekte und Handmuster unverbindlich.

**F. J. KELLER + CO.**  
Metallwarenfabrik Lyss  
Telephon 032 / 8 43 06

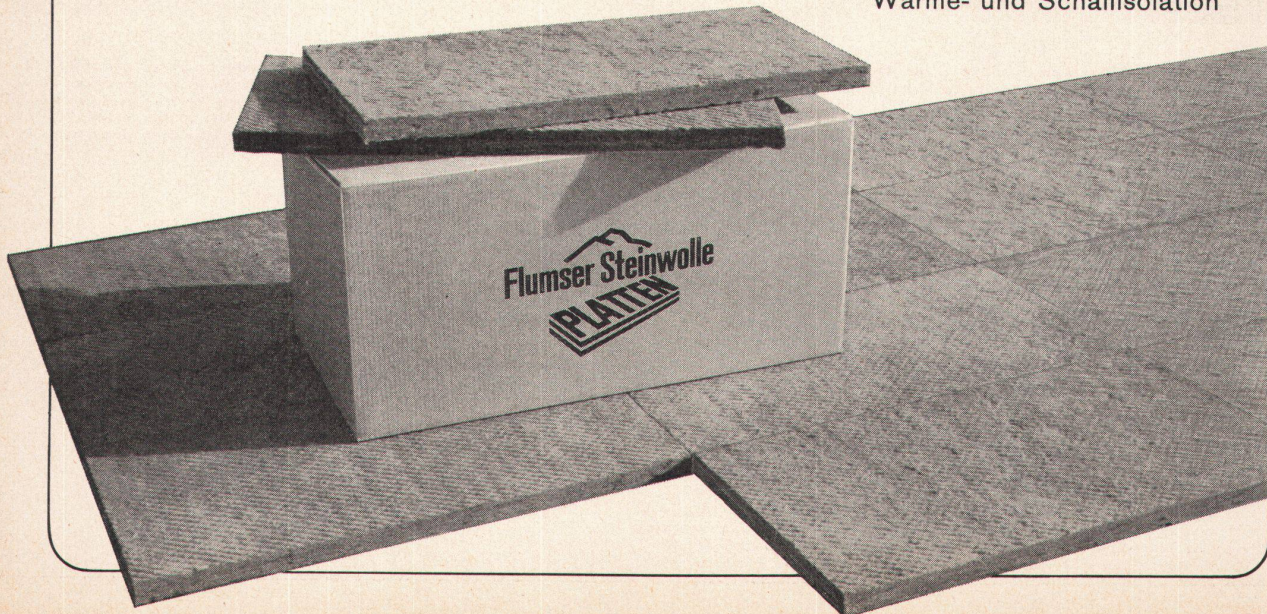


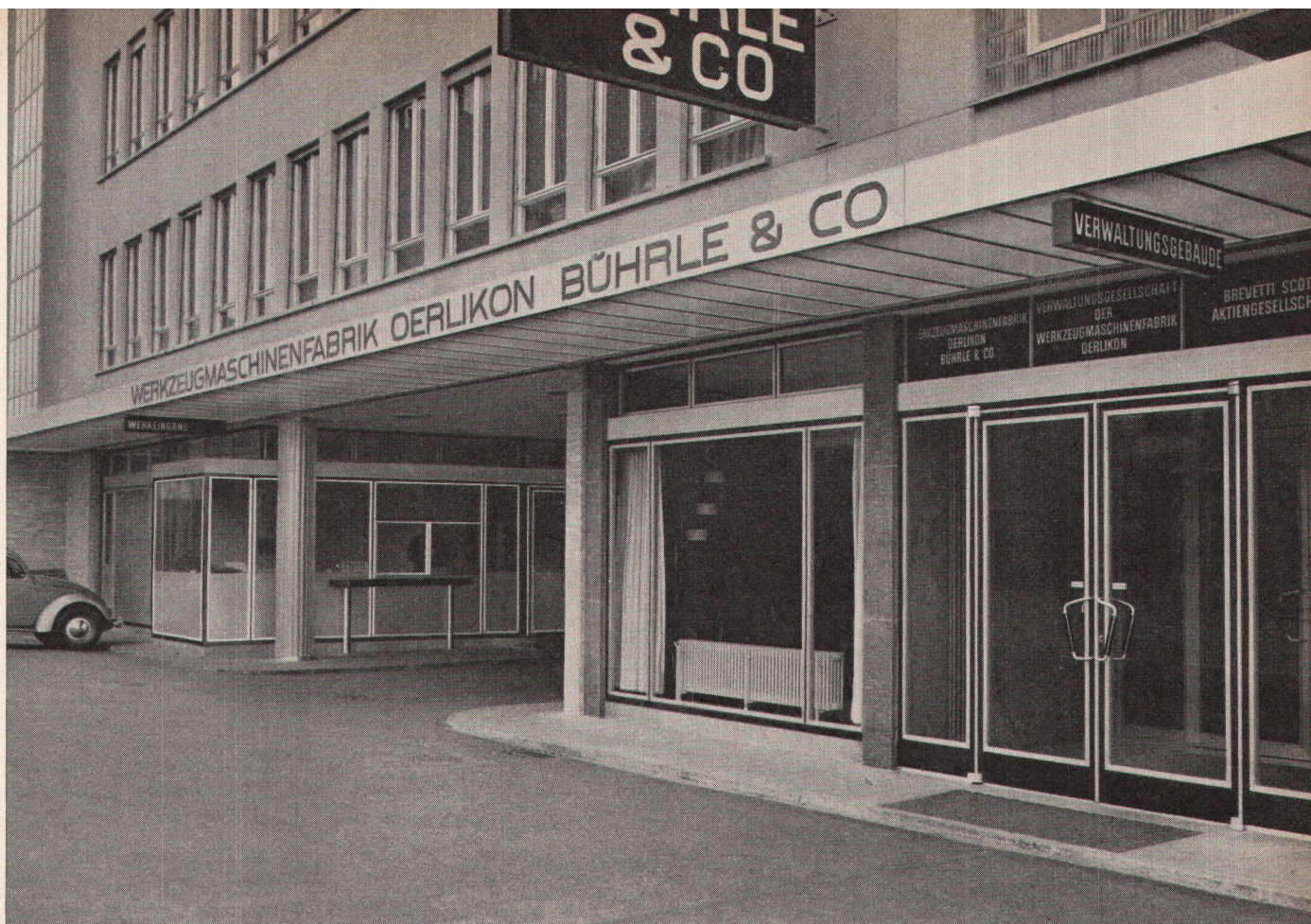
# Flumser Steinwolle

Schmelzwerk Spoerry AG  
Flums SG Tel. 085 / 83148

## jetzt auch PLATTEN

unbrennbar atmend silikonimprägniert  
federnd elastisch leichtes Zuschneiden  
 $\lambda = 0,035$  bei  $20^{\circ}C$   
hochwertige und preisgünstige  
Wärme- und Schallisolation



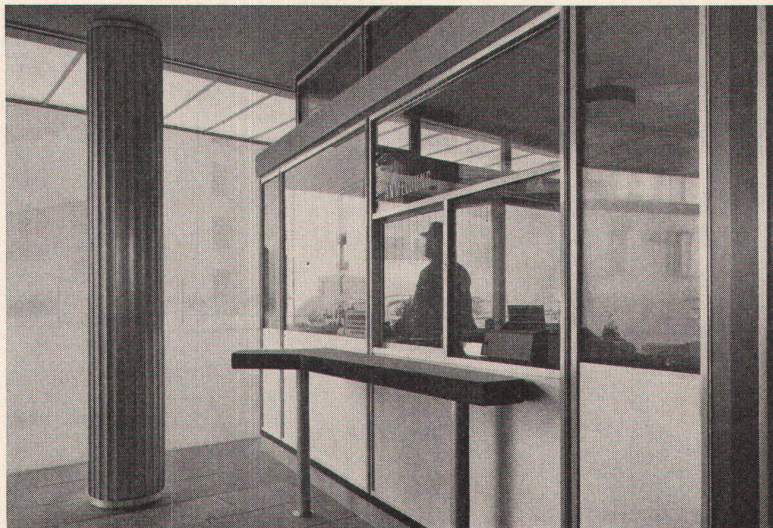


Schaufensteranlagen  
Türen und Portale  
Leichtmetallfenster und  
Fassaden

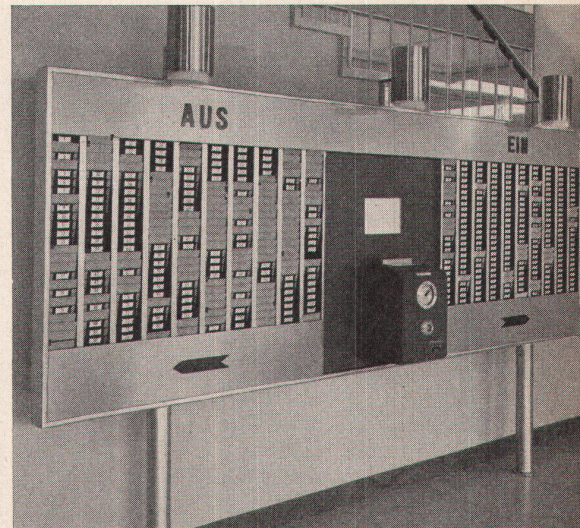
# GLISSA



# METALLBAU



Konstruktionen für Einfach-  
Verglasungen und  
Isolierglas-Elemente



Modernes Bauprofilprogramm



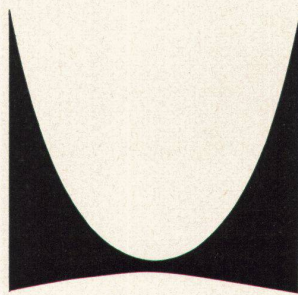
GLISSA AG Schaffhausen

Telefon 053/5 92 31



## Dem Menschen unserer Zeit

Die **Herman-Miller-Collection** – in den USA seit Jahrzehnten ein Begriff – bietet dem Menschen unserer Zeit den Komfort, der zugunsten der guten Form und Zweckmäßigkeit bewußt auf alles Überflüssige verzichtet. Charakteristisch dafür ist die vom bekannten USA-Designer George Nelson geschaffene «Loose Cushion»-Gruppe. Sie ist modern und trotzdem nicht der wechselnden Mode unterworfen. Sie ist klar und sachlich, ohne jedoch kalt und leer zu wirken.



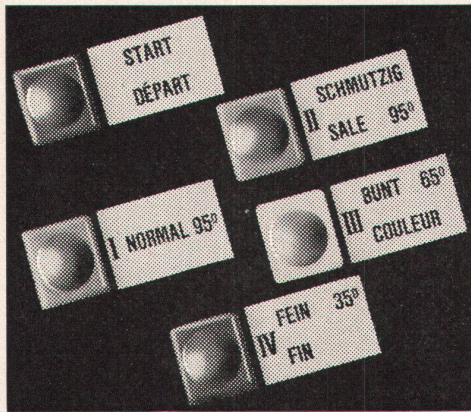
**contura**

Zürich, Schifflande 32  
Telephon (051) 4711 02

### Herman-Miller-Vertretungen:

Baden: Hans Lüscher  
Basel: Möbel-Genossenschaft  
Bern: Teo Jakob  
Biel: Möbel-Genossenschaft  
Genf: Teo Jakob  
E. Hernandez, L'Habitation  
Intérieur Genève  
Lausanne: Coopérative du Meuble  
La Chaux-de-Fonds: M. Jacot S.A.  
Luzern: Überschlag-Biser

Morges: Meubles Moyard  
Schaan: M. Thöny  
Schaffhausen: Th. Häberli  
Solothurn: Wagner-Teuscher AG  
St. Gallen: Möbel-Dörig  
Winterthur: Kaech Wohnform  
Zug: Ateliers Hilfiker  
Zürich: Ambiente  
Hausmann & Hausmann  
Mezzanin  
Möbel-Genossenschaft



Die Programmtasten der

# Merker Bianca

Endlich alles auf einen Fingerdruck! Jede Taste steuert ein vollständiges Waschprogramm vom Vorwaschen bis zum Auschwängen, und stellt gleich auch die richtige Temperatur ein. Der Ablauf des Programms lässt sich auf der Kontrollscheibe leicht verfolgen. Kann man sich die Bedienung einfacher und sicherer denken? Dabei kostet diese Schweizer Spitzenleistung nicht mehr als gewöhnliche Waschautomaten. Benützen Sie den Bon und Sie erhalten unverbindlich ausführliche Prospekte.

MERKER AG, Maschinenfabrik, Baden



## Bon

Senden Sie mir ausführliches Prospektmaterial über  
 MERKER-BIANCA-4 für 4 kg Trockenwäsche,  
 MERKER-BIANCA-6 für 6 kg Trockenwäsche,  
 MERKER-BIANCA-Gas für 6 kg Trockenwäsche  
 (Gewünschtes bitte unterstreichen)

Name .....

Strasse .....

Ort .....

Mit 5 Rp. frankiert in offenem Couvert einsenden  
 an: MERKER AG, BADEN/Aargau

*Keine Angst vor  
dem Wassermann ...*



Die Stosa-Musterkollektionen für Storenstoffe, Möbelstoffe und Kunstleder sind bei zuverlässigen Fachleuten seit Jahren unentbehrlich. Besonders erfolgreich sind die modernen Storen Dessins, die wasserdichten und unverrottbaren Storenstoffe und die abwaschbaren Möbelstoffe Storilon.

Wenn Sie Probleme haben, die obige Artikel berühren, dann verlangen Sie bei Ihrem Handwerker, Innenarchitekten oder Architekten eine entsprechende Stosa-Kollektion.

Verkauf nur durch den Fachhandel

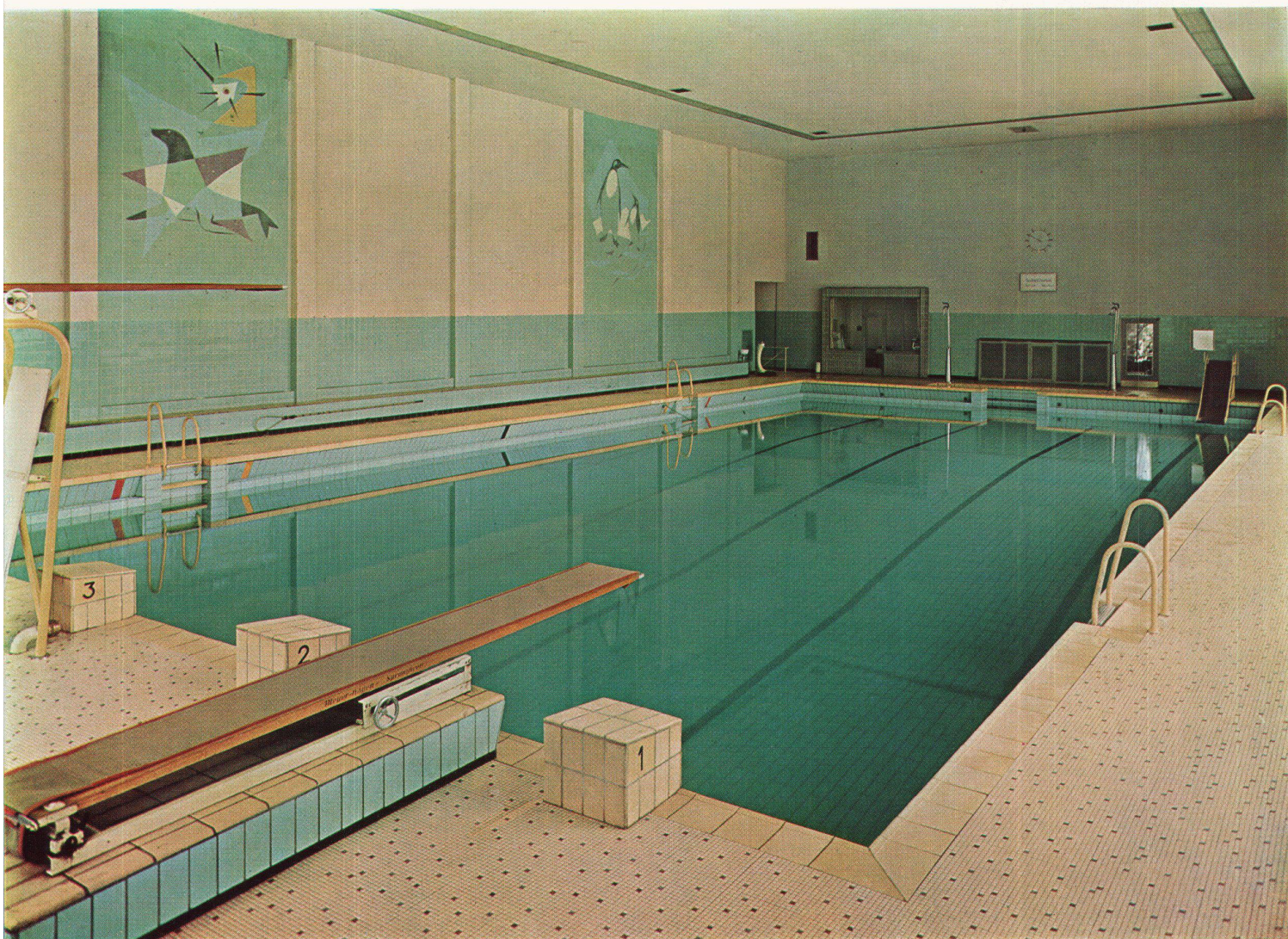


**STOSA STORENSTOFF AG BUCHS bei AARAU Tel. 064 252 62**

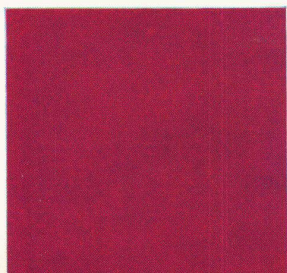


# Keramische Beläge

aus Steingut-Wandplatten und Steinzeug-Bodenplatten

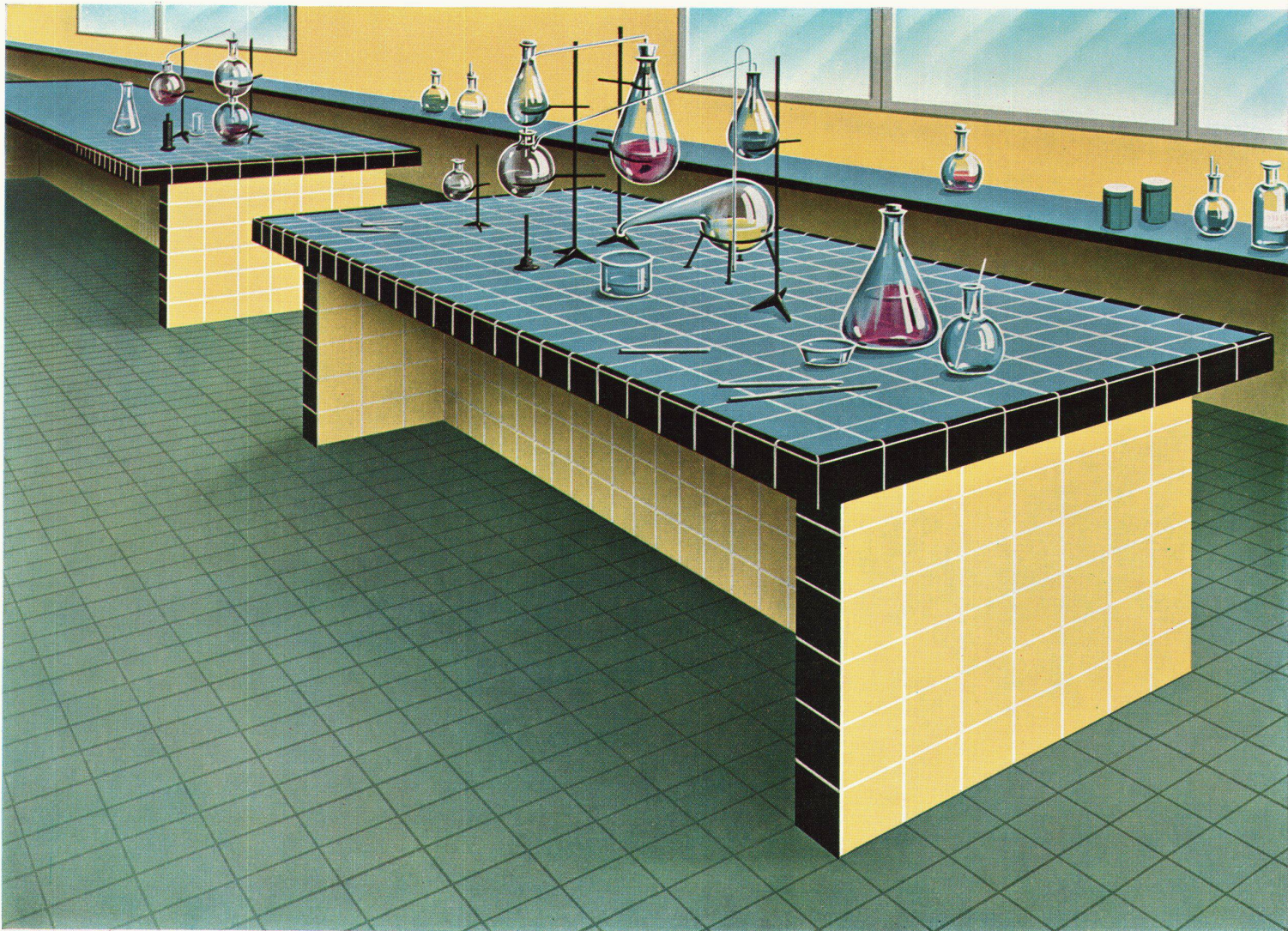


Blitzsauber, vornehm und gepflegt wirkt das Bad, dessen Wände und Böden mit Platten belegt sind. Ob im Freien oder in der Halle: die vielen Farben und Formen der keramischen Platten machen es dem Architekten leicht, jene heitere Stimmung zu schaffen, die uns das kühlblaue Wasser und das Spiel der Wellen doppelt genießen läßt. Auch die Eigenschaften der keramischen Platten sind ideal: die Undurchlässigkeit der glasierten Wandplatten, die robuste Härte der Steinzeug-Bodenplatten, die unvergleichliche Trittsicherheit der Steinzeugmosaïque. Beläge aus keramischen Platten sind unverwüstlich und einmalig schön.



# Keramische Wand- und Bodenplatten

Fett, Oel und auch gewöhnliche Säuren können ihnen nichts anhaben.



## Immer sauber und unverwüstlich

Leicht lassen sich Steinzeug-Wandplatten und Steinzeug-Bodenplatten sauber halten. Und sollten je Flecken sich am Boden stärker festsetzen, so kommt man ihnen mit den üblichen chemischen Mitteln bei, ohne Qualität und Aussehen der Platten zu beeinträchtigen. Keramische Steingut-Wandplatten und Steinzeug-Bodenplatten sind unerreicht und unersetzlich: im Labor und in der chemischen Fabrik, in den Betrieben der Lebensmittel-Industrie und wo sonst immer es um die Hygiene geht.

**Beratung  
und Lieferung  
durch die  
Fachgeschäfte**