

Zeitschrift: Das Werk : Architektur und Kunst = L'oeuvre : architecture et art
Band: 46 (1959)
Heft: 10: Gartengestaltung - Friedhofsanlagen

Artikel: Friedhofplastik in Zofingen
Autor: [s.n.]
DOI: <https://doi.org/10.5169/seals-36030>

Nutzungsbedingungen

Die ETH-Bibliothek ist die Anbieterin der digitalisierten Zeitschriften. Sie besitzt keine Urheberrechte an den Zeitschriften und ist nicht verantwortlich für deren Inhalte. Die Rechte liegen in der Regel bei den Herausgebern beziehungsweise den externen Rechteinhabern. [Siehe Rechtliche Hinweise.](#)

Conditions d'utilisation

L'ETH Library est le fournisseur des revues numérisées. Elle ne détient aucun droit d'auteur sur les revues et n'est pas responsable de leur contenu. En règle générale, les droits sont détenus par les éditeurs ou les détenteurs de droits externes. [Voir Informations légales.](#)

Terms of use

The ETH Library is the provider of the digitised journals. It does not own any copyrights to the journals and is not responsible for their content. The rights usually lie with the publishers or the external rights holders. [See Legal notice.](#)

Download PDF: 13.10.2024

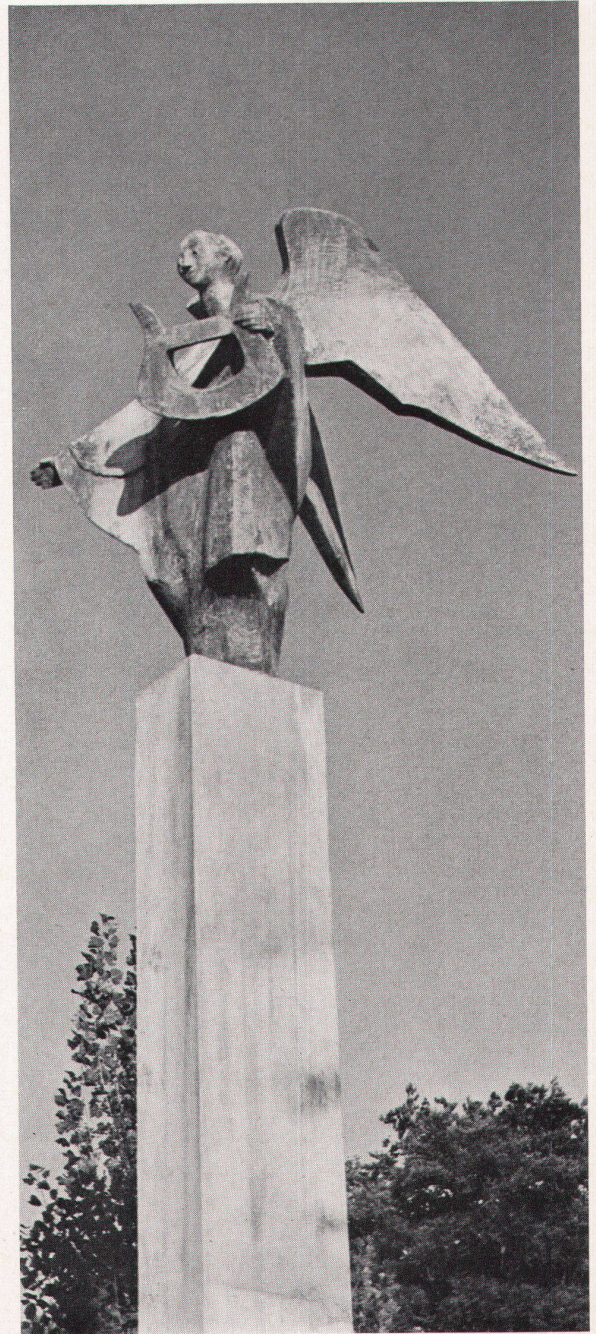
ETH-Bibliothek Zürich, E-Periodica, <https://www.e-periodica.ch>

Friedhofplastik in Zofingen

Der Entwurf zum Bronzeengel von Charlotte Germann-Jahn auf dem neuen Friedhof «Bergli» der Stadt Zofingen ging 1953 als erstprämiertes Projekt aus einem Wettbewerb hervor, den die Stadt Zofingen veranstaltet hatte. Es galt, ein Wahrzeichen für die Stätte der Toten zu schaffen. Die Plastik sollte sich darum aus der Sphäre der Grabsteine herausheben; ferner stehen auf dem ganzen Areal des Friedhofs mehrere runde Brunnen, die ein ziemlich großes Volumen besitzen. So entstand der Gedanke eines auf schlankem Pfeiler über allem verweilenden Engels mit einer Harfe. Das Gipsmodell wurde auf einem 5,5 Meter hohen Gerüst, entsprechend der Höhe der projektierten Sichtbetonstele, ausgeführt und 1956 in Bronze gegossen.



1



2

1+2
Charlotte Germann-Jahn, Engel, 1953. Bronze. Aufgestellt auf dem Friedhof Bergli in Zofingen
Ange; cimetière Bergli, Zofingue. Bronze
Angel, set up in Bergli cemetery in Zofingen. Bronze

Photos: 1 O. Brunner, Zofingen, 2 Max P. Linck, Zürich