

Zeitschrift: Das Werk : Architektur und Kunst = L'oeuvre : architecture et art
Band: 46 (1959)
Heft: 10: Gartengestaltung - Friedhofsanlagen

Werbung

Nutzungsbedingungen

Die ETH-Bibliothek ist die Anbieterin der digitalisierten Zeitschriften. Sie besitzt keine Urheberrechte an den Zeitschriften und ist nicht verantwortlich für deren Inhalte. Die Rechte liegen in der Regel bei den Herausgebern beziehungsweise den externen Rechteinhabern. [Siehe Rechtliche Hinweise.](#)

Conditions d'utilisation

L'ETH Library est le fournisseur des revues numérisées. Elle ne détient aucun droit d'auteur sur les revues et n'est pas responsable de leur contenu. En règle générale, les droits sont détenus par les éditeurs ou les détenteurs de droits externes. [Voir Informations légales.](#)

Terms of use

The ETH Library is the provider of the digitised journals. It does not own any copyrights to the journals and is not responsible for their content. The rights usually lie with the publishers or the external rights holders. [See Legal notice.](#)

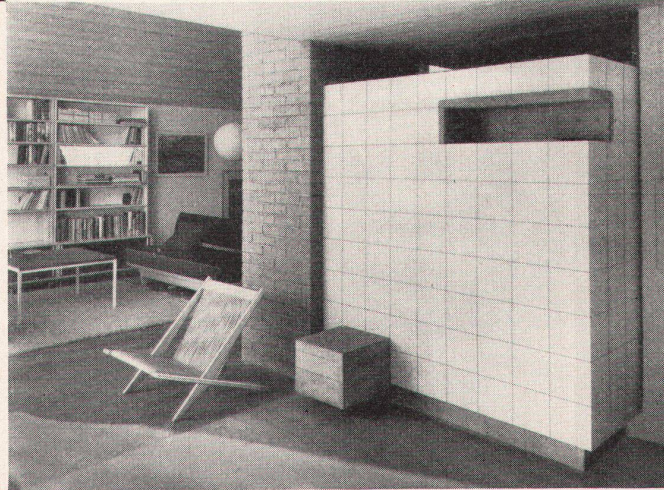
Download PDF: 17.11.2024

ETH-Bibliothek Zürich, E-Periodica, <https://www.e-periodica.ch>

bebaglich
bequem
wirtschaftlich
preiswert
betriebs sicher

Der Kachelofen

ist in der neuzeitlichen
Raumgestaltung
eine Heizung, welche mit
allen modernen
Systemen ausgeführt
werden kann.



Auskunft und Pläne durch:

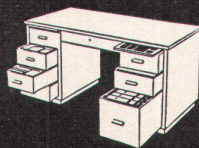
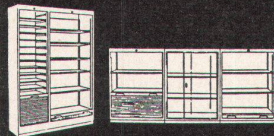
Brunner & Cie., Lenzburg
E. Dillier, Sarnen
Ganz & Co. Embrach AG, Embrach
Ofenfabrik Kohler AG, Mett-Biel
Gebrüder Kuntner, Aarau
Gebrüder Mantel, Elgg

Einzelmöbel
oder komplette
Büroeinrichtung?

ZEMP

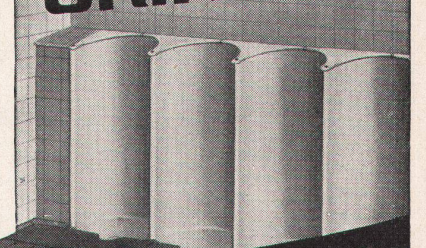
Unser Fabrikationsprogramm umfasst die Herstellung von Einzelmöbeln, aber auch von ganzen Büroeinrichtungen. Zemp-Möbel sind bekannt für ihre solide, handwerkliche Bauart, rationelle Einteilung und schöne, ausgewogene Formgebung. Verlangen Sie Prospekte. Verkauf nur durch bewährte Fachgeschäfte.

Rob. Zemp & Cie. AG.
Möbelfabrik
Emmenbrücke



Ernst URINOIRS

Einfache Reinigung
Ohne Wasserspülung
geruchlos
Trocken-
Desinfektions-
verfahren



F. ERNST, ING. AG. ZÜRICH

Weststr. 50/52 Telefon (051) 33 60 66

es liegt
auf der Hand . . .



daß sich Homoplax im **Möbelbau** besonders gut durchgesetzt hat. Dank seinen **Vorteilen**:
gleichbleibende, hohe Qualität durch ständige, genaue Überwachung im Werk,
Homoplax läßt sich hobeln und allseitig gut bearbeiten, die feinspänig geschlossene Oberfläche ergibt vorzügliche Furnierflächen, weder Kürschner- noch Furnierrisse, auch beim dünnsten Edelfurnier kein Absperrern notwendig, selbst bei hochglanzpolierten Flächen kein Durchzeichnen, kein Schwinden und Wachsen auch bei ungünstigsten klimatischen Verhältnissen,
keine Dickendifferenzen und daher schneller Zusammenbau.

Bündner Spanholz **Homoplax**

Homoplax hilft Ihnen sparen und macht Sie leistungsfähig:
kurze Fertigungszeiten = geringere Lohnkosten
rasche Verarbeitung = termingerechte Ablieferung
sichere Bearbeitung = weder Ausschuß noch Reparaturen
4 Plattentypen = für jeden Verwendungszweck die preisgünstigste Platte
minimaler Verschnitt = günstiges Maß und Wiederverwendung der Abschnitte

Verlangen Sie eine kostenlose und unverbindliche Beratung durch unseren technischen Dienst. (Dieser steht Ihnen mit seiner reichen Erfahrung gerne zur Lösung von speziellen Problemen zur Verfügung.)



Spanplattenwerk Fideris Aktiengesellschaft, Fideris-Station GR
Tel. (081) 54463

VENINI GLÄSER

LEUCHTER
VASENLAMPEN

SOLAND STOFFE

DEKORATIONEN
VORHÄNGE

SOLAND & CO.

GENFERSTRASSE 11, ZÜRICH 2
TELEFON 23 30 19