

Objektyp: **Advertising**

Zeitschrift: **Das Werk : Architektur und Kunst = L'oeuvre : architecture et art**

Band (Jahr): **46 (1959)**

Heft 10: **Gartengestaltung - Friedhofsanlagen**

PDF erstellt am: **05.08.2024**

### **Nutzungsbedingungen**

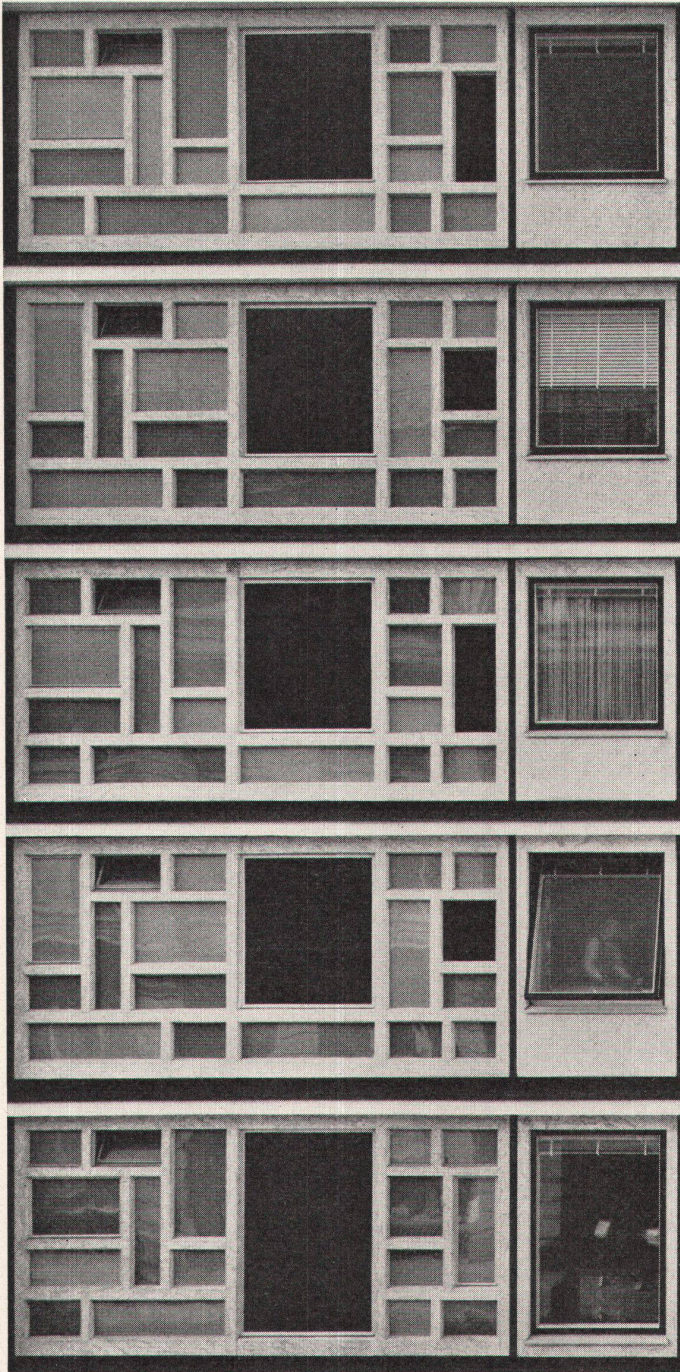
Die ETH-Bibliothek ist Anbieterin der digitalisierten Zeitschriften. Sie besitzt keine Urheberrechte an den Inhalten der Zeitschriften. Die Rechte liegen in der Regel bei den Herausgebern. Die auf der Plattform e-periodica veröffentlichten Dokumente stehen für nicht-kommerzielle Zwecke in Lehre und Forschung sowie für die private Nutzung frei zur Verfügung. Einzelne Dateien oder Ausdrucke aus diesem Angebot können zusammen mit diesen Nutzungsbedingungen und den korrekten Herkunftsbezeichnungen weitergegeben werden. Das Veröffentlichen von Bildern in Print- und Online-Publikationen ist nur mit vorheriger Genehmigung der Rechteinhaber erlaubt. Die systematische Speicherung von Teilen des elektronischen Angebots auf anderen Servern bedarf ebenfalls des schriftlichen Einverständnisses der Rechteinhaber.

### **Haftungsausschluss**

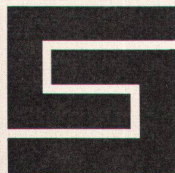
Alle Angaben erfolgen ohne Gewähr für Vollständigkeit oder Richtigkeit. Es wird keine Haftung übernommen für Schäden durch die Verwendung von Informationen aus diesem Online-Angebot oder durch das Fehlen von Informationen. Dies gilt auch für Inhalte Dritter, die über dieses Angebot zugänglich sind.

## Spezialbeton AG Staad

Ausführung sämtlicher Kunststeinarbeiten  
Bodenbeläge, Treppenanlagen  
Fassadenverkleidungen, Betonfenster  
Vorfabrizierte Sichtbetonelemente



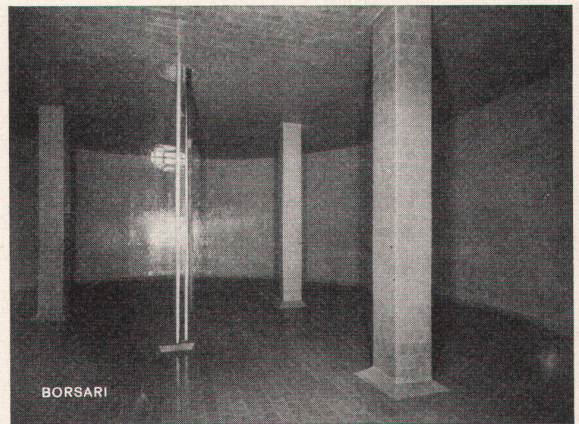
Vorfabrizierte Fassadenverkleidung  
und Sprossenfenster  
Geschäftshaus Löwenhof, Zürich  
Architekten V. Nussbaumer  
und H. Dürrenberger, Zürich



Kunstmuseum Winterthur  
4. Oktober bis 15. November 1959

## il futurismo

Geöffnet täglich  
(außer Montag vormittag)  
10 bis 12 und 14 bis 17 Uhr  
Donnerstag 20 bis 22 Uhr  
Eintritt Fr. 2.20,  
Sonntag nachmittag Fr. 1.10



## Borsari Heizöl- und Benzintanks

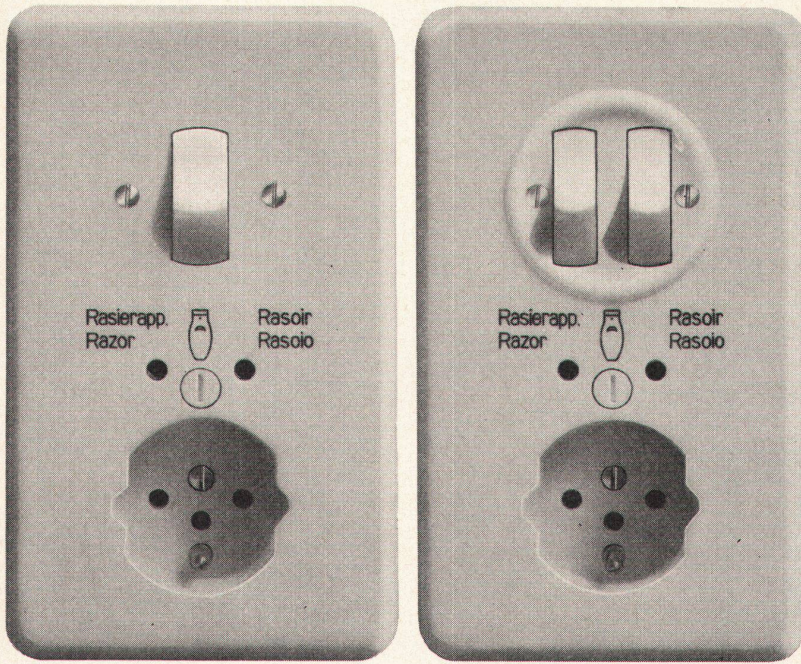
50 Jahre Erfahrung  
Erstklassige Referenzen  
Keine Korrosion  
Kein Unterhalt

aus Eisenbeton  
mit  
Plattenauskleidung  
für jeden Bedarf

### Borsari & Co, Zollikon-Zürich

Tel. (051) 24 96 18

Gegründet 1873



Wippschalter,  
Rasiersteckdose und  
Steckdose mit  
Schutzkontakt  
kombiniert,  
für Unterputzmontage



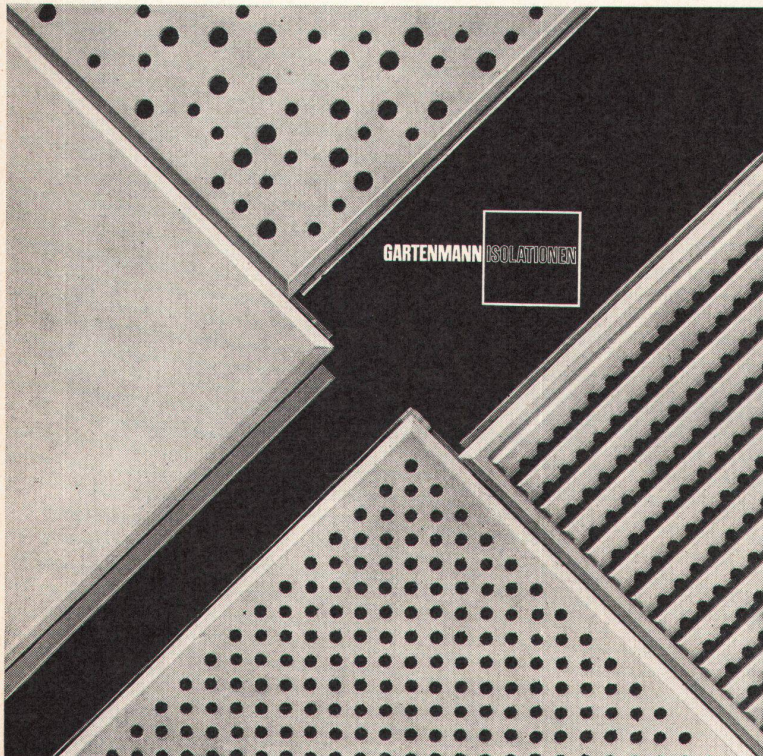
7541/76023 SPR Pmi mit Isolierpresstoff Abdeckplatte crème-weiss (Farbe 61) oder elfenbeinfarbig (Farbe 62)

7140/76023 SPR Pmi  
mit Isolierpresstoff  
Abdeckplatte crème-weiss  
(Farbe 61)  
oder elfenbeinfarbig  
(Farbe 62)

Grösse I-I Pmi 86 x 146 mm

## Adolf Feller AG Horgen

MÖSSINGER SRV



# 4

**Gartenmann-Produkte**  
in einwandfreier Qualität  
Saubere, präzise Ausführung

**Echostop**

normal gelocht, Format 60 x 60 cm oder 62½ x 62½ cm

**Echostop**

-IRREGULAR mit unregelmäßig verteilten größeren und kleineren Löchern, 62½ x 62½ cm

**Echostop**

gerippt mit runden Löchern, 62½ x 62½ cm

**Echostop**

-Trockenstückplatten (auch NAVISTUCK genannt), Normalformat 60 x 60 cm, 62½ x 62½ cm, 65 x 65 cm sowie Spezialformate mit 40 bis 105 cm Seitenlänge.

**Glatt**

Verlangen Sie unsere Spezialprospekte über die verschiedenen Plattenverkleidungen sowie die verschiedenen Montagesysteme für normale und demontable Decken.

**C. Gartenmann & Cie AG**

**Bern Basel Zürich Genève**