

Zeitschrift: Das Werk : Architektur und Kunst = L'oeuvre : architecture et art
Band: 46 (1959)
Heft: 10: Gartengestaltung - Friedhofsanlagen

Werbung

Nutzungsbedingungen

Die ETH-Bibliothek ist die Anbieterin der digitalisierten Zeitschriften. Sie besitzt keine Urheberrechte an den Zeitschriften und ist nicht verantwortlich für deren Inhalte. Die Rechte liegen in der Regel bei den Herausgebern beziehungsweise den externen Rechteinhabern. [Siehe Rechtliche Hinweise.](#)

Conditions d'utilisation

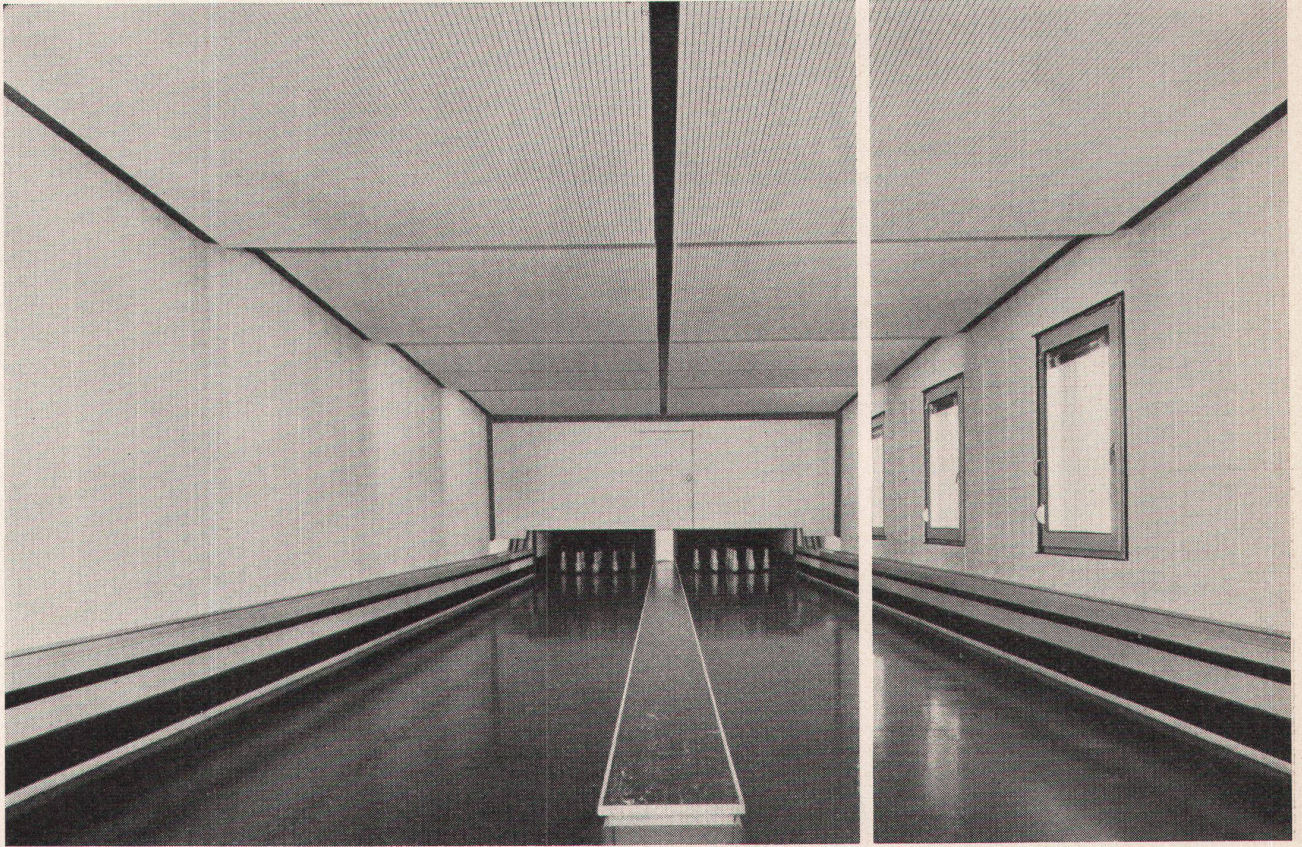
L'ETH Library est le fournisseur des revues numérisées. Elle ne détient aucun droit d'auteur sur les revues et n'est pas responsable de leur contenu. En règle générale, les droits sont détenus par les éditeurs ou les détenteurs de droits externes. [Voir Informations légales.](#)

Terms of use

The ETH Library is the provider of the digitised journals. It does not own any copyrights to the journals and is not responsible for their content. The rights usually lie with the publishers or the external rights holders. [See Legal notice.](#)

Download PDF: 17.11.2024

ETH-Bibliothek Zürich, E-Periodica, <https://www.e-periodica.ch>



Der Besitzer des Hotels Sonne in Frauenfeld, Herr Nello Ceola-Wopfner, erklärt dazu: Fast täglich erhalte ich Komplimente über meine prima funktionierende und architektonisch schöne Kegelbahn. Dank Pavatex-Akustik-Platten hatte ich auch bis zum heutigen Tag nie die geringste Beanstandung wegen Lärm.

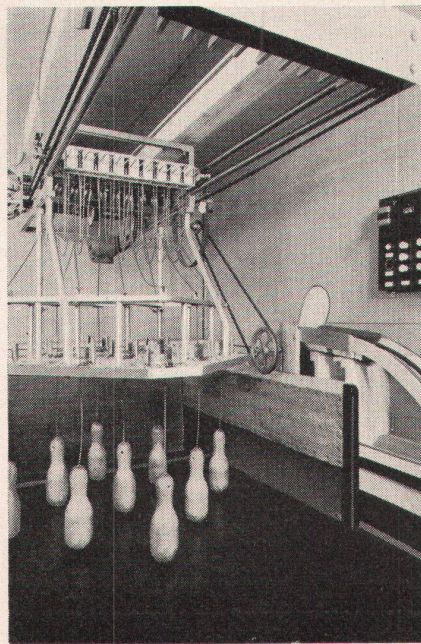
2

Die Kegelbahn

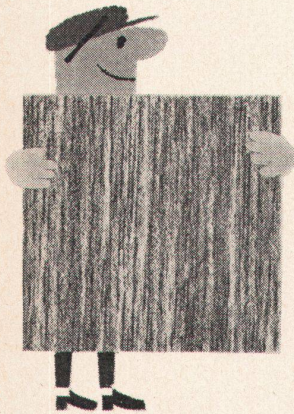
pavatex

nur Original-Pavatex bietet alle Pavatex-Vorteile

Pavatex AG.
Jenatschstrasse 4, Zürich 2/27
Telephon 051 / 23 76 76



Mitten im dichtest besiedelten Wohnquartier von Frauenfeld sollte an das Hotel Sonne eine vollautomatische Kegelbahn angebaut werden. Es war zu erwarten, dass die Anwohner gegen den entstehenden Lärm Einsprache erheben würden. Der Architekt, Herr Hartmann, von der Firma Gremlı & Hartmann, Frauenfeld, gelangte zur Abklärung des Problems der Lärmbekämpfung an die Pavatex AG. Nach eingehenden Besprechungen und Prüfung anderer Kegelbahnen, die mit Pavatex-Akustik-Platten verkleidet waren, entschloss sich Herr Hartmann, diese ebenfalls für Decken und Wände zu verwenden. Um eine maximale Schallabsorption zu erhalten, wurden alle Wände mit ge- lochten Pavatex-Akustik-Platten verkleidet. Für die Decke, die aus schall- und lichttechnischen Gründen shedd- artig angelegt wurde, kamen längsge- richtete, gerillte Pavatex-Akustik-Plat- ten zur Verwendung. Das ergab eine moderne, angenehm wirkende Raum- ausgestaltung. Im Automatenraum wur- den Decke, Wände und Abschluss mit Pavatex-Akustik-Platten ausgelegt. Die Wirkung war in ästhetischer und schall- technischer Hinsicht überzeugend.



ultrapas

die vollkommene Kunstharzplatte

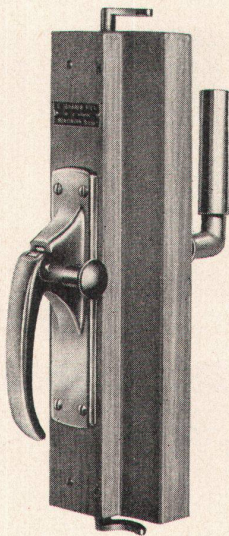
Ultrapas — der Name sagt es — überschreitet das Mass bloss durchschnittlich zufriedenstellender Kunstharzplatten. Ultrapas, das Erzeugnis des bedeutendsten Kunststoffwerkes unseres Kontinents, ist widerstandsfähig gegen viele Chemikalien, Fruchtsäfte, Alkohol etc. Es ist weitgehend stoss- und kratzfest und lässt sich mit normalen Schreinerwerkzeugen leicht sägen, bohren und fräsen. Man begegnet Ultrapas in modernen Spitälern, Labors, Küchen, Ateliers, Verkaufsräumen und Büros.

Heinrich Grob & Co. Zürich, Röntgenstr. 25, Tel. 051-42 41 41, Bern, Wankdorffeldstr. 68, Tel. 031-8 96 01

Espagnolett-
Balkontürverschuß

Balcover Nr. 102

innen mit Knopfverriegelung



Nr. 102

U. Schärers Söhne, Münsingen

Baubeschlägefabrik Tel. (031) 68 14 37



H. Wolfermann-Nägeli

EISEN- UND METALLBAU

Mürtschen-Albulastr. 16 Zürich 9/48 Tel. (051) 52 44 12

Kieslebedächer
Wasserdichte Isolierungen
Bedachungs-
und Bausoliermaterial

Zürich 46 Tel. 051/46 9104

DACHPAPPENFABRIK

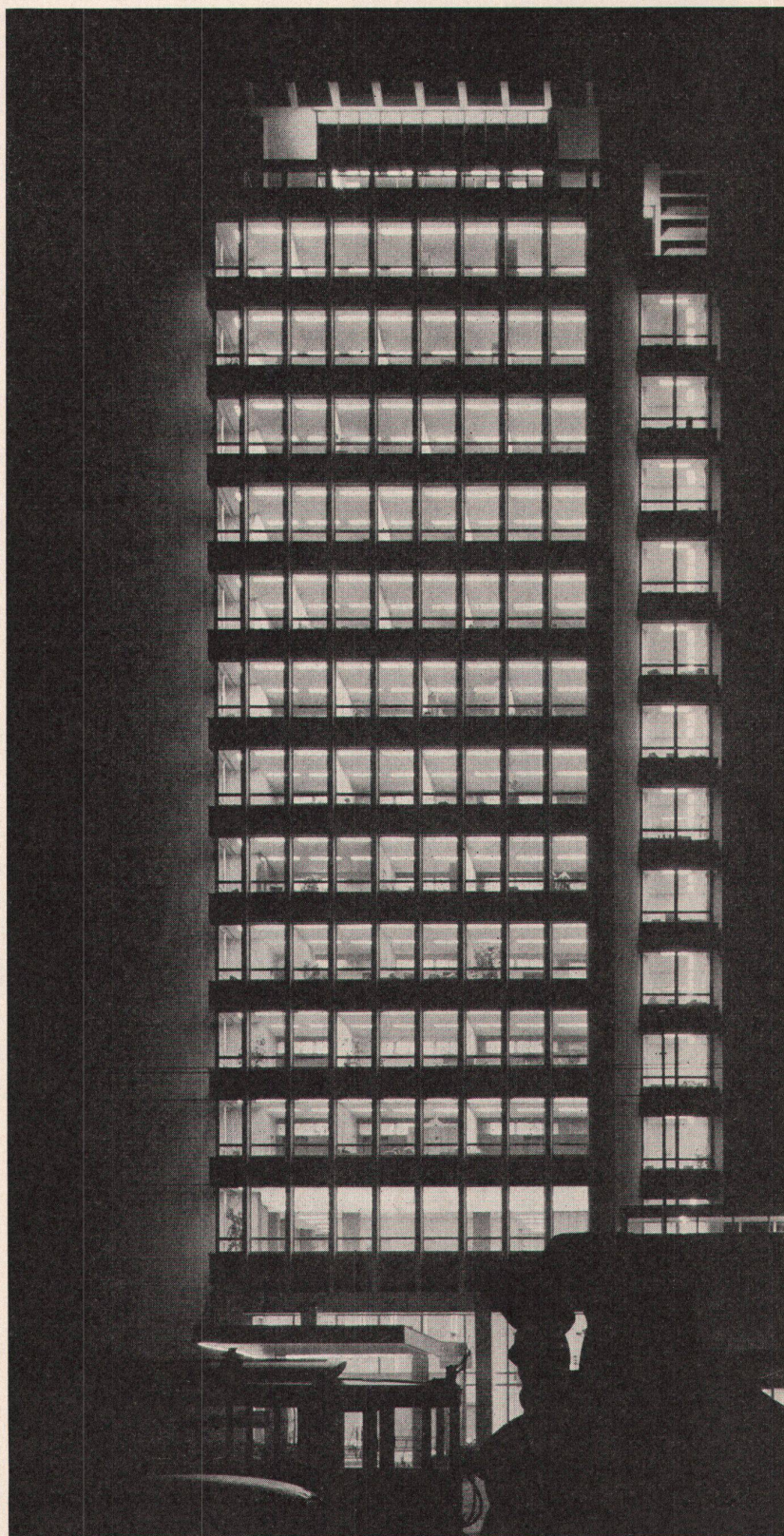
SÜSSMANN

**Erfahrene und bekannte
Architekten
des In- und Auslandes
verwenden immer mehr**

KOLLER

**Metallfassaden
Metallfenster
Mobile Wände**

**Metallbau Koller AG
Basel
Holeestraße 89
Tel. 061/38 29 77**



Verwaltungsgebäude einer chemischen Fabrik


KSA
kugler

KSA-FITTINGS

die meistverkaufte Kupferrohr-Verschraubung
in der Schweiz
Einfachheit der Montage

- 1 Abschneiden des Rohres
 - 2 Bördeln
 - 3 Zusammenschrauben
- keine Spezialwerkzeuge, sondern nur
ein Rohrabschneider
ein Austreiber
ein Tropfen Öl
...das ist alles!

592

CHAVANNES

Wir beraten Sie gerne in allen
Belangen der Park- und Garten-
beleuchtung.

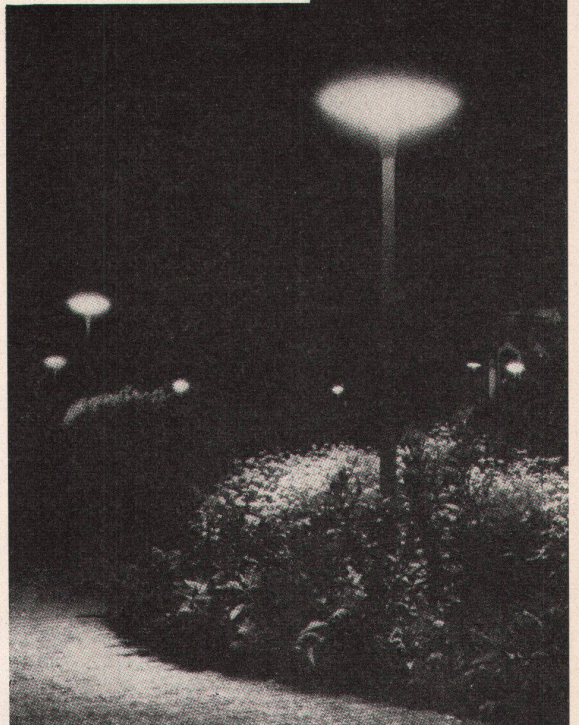
Bitte verlangen Sie von uns eine
unverbindliche Offerte.

BAG

TURGI

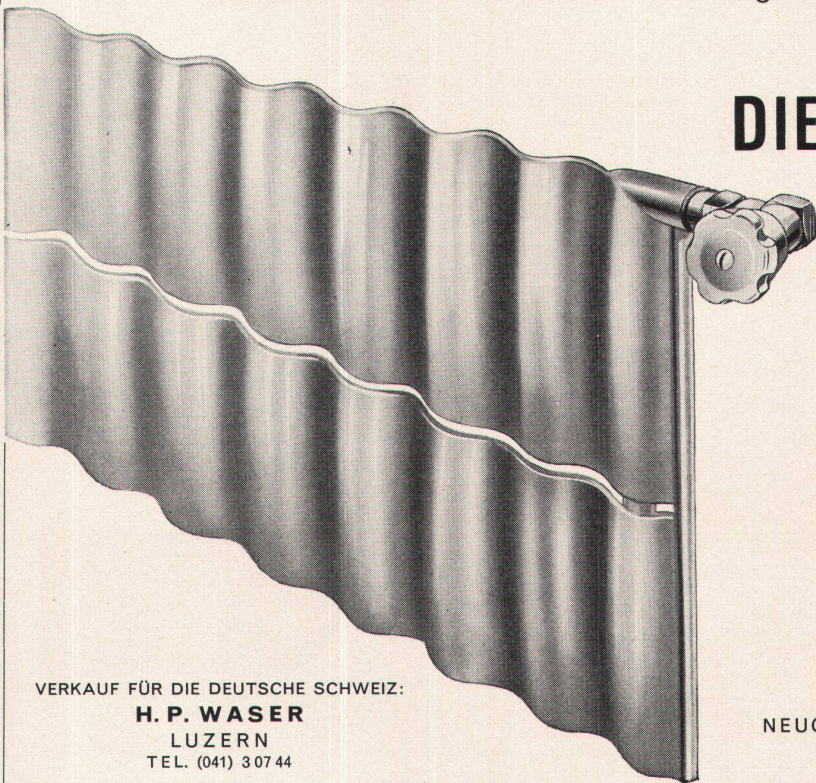
BAG TURGI

Gartenleuchten



Ein Schritt vorwärts in der Raumheizung:

DIE T.O. RADIATOREN



- Elegante Form
- Hohe Heizleistung
- Geringer Raumbedarf
- Glatte Oberflächen
- Seit Jahren bewährt

HERSTELLER:

USINE DECKER S.A.

NEUCHÂTEL

TEL. (038) 5 14 42

VERKAUF FÜR DIE DEUTSCHE SCHWEIZ:

H. P. WASER
LUZERN

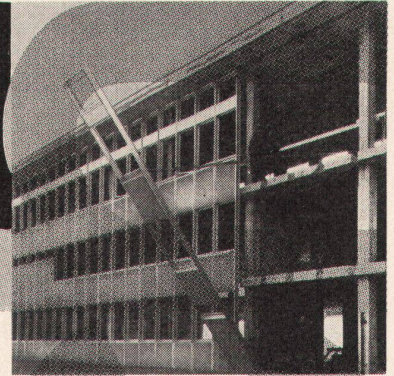
TEL. (041) 3 07 44

Aufzüge- und
Elektromotorenfabrik
Schindler & Cie. AG
Ebikon / Luzern

In
hohen
Häusern
fahren
schnelle
Schindler
Lifts

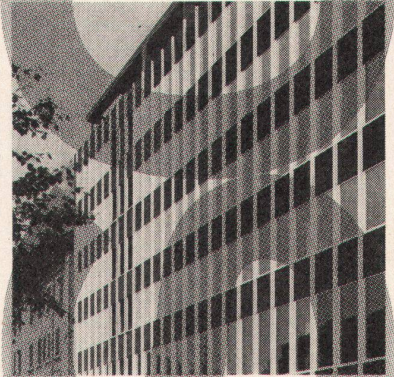


Architekt:
Max Schlup BSA SIA Biel



L+H Hauser VSG

Kennen Sie die preisgünstigste Leichtmetallfassade? Dank unserem einfachen und klaren Konstruktionsprinzip auch für den Architekten kein Problem mehr. Ziehen Sie unsere langjährige Erfahrung bereits bei der Projektierung zu Rate.
Oberste Aufnahme:
Watta AG Lengnau, Montage von 9,5mlangen Elementen. Fassadengerüst erübrigte sich.
Mittlere Aufnahme:
Kirchliches Zentrum Biel.
Fassade Höhe = 5 Stockwerke.
Fenster typ: Wendeflügel.



- Fassaden

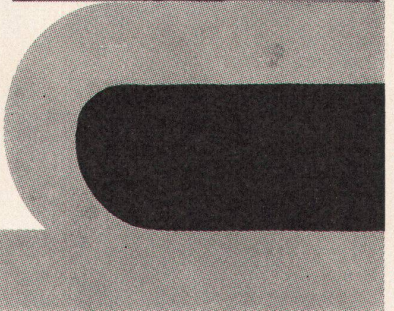
Hirsch-Leichtmetallfenster sind leicht, dauerhaft und konkurrenzfähig mit Holzfenstern. Wir liefern für Industrie- und Verwaltungsbauten Dreh-, Kipp- und Klappflügel, Wende- und Schwingflügel, sowie Vertikal- und Horizontalschiebefenster, oder ganze Stockwerkelemente.
Unterste Aufnahme:
Vertikalschiebefenster



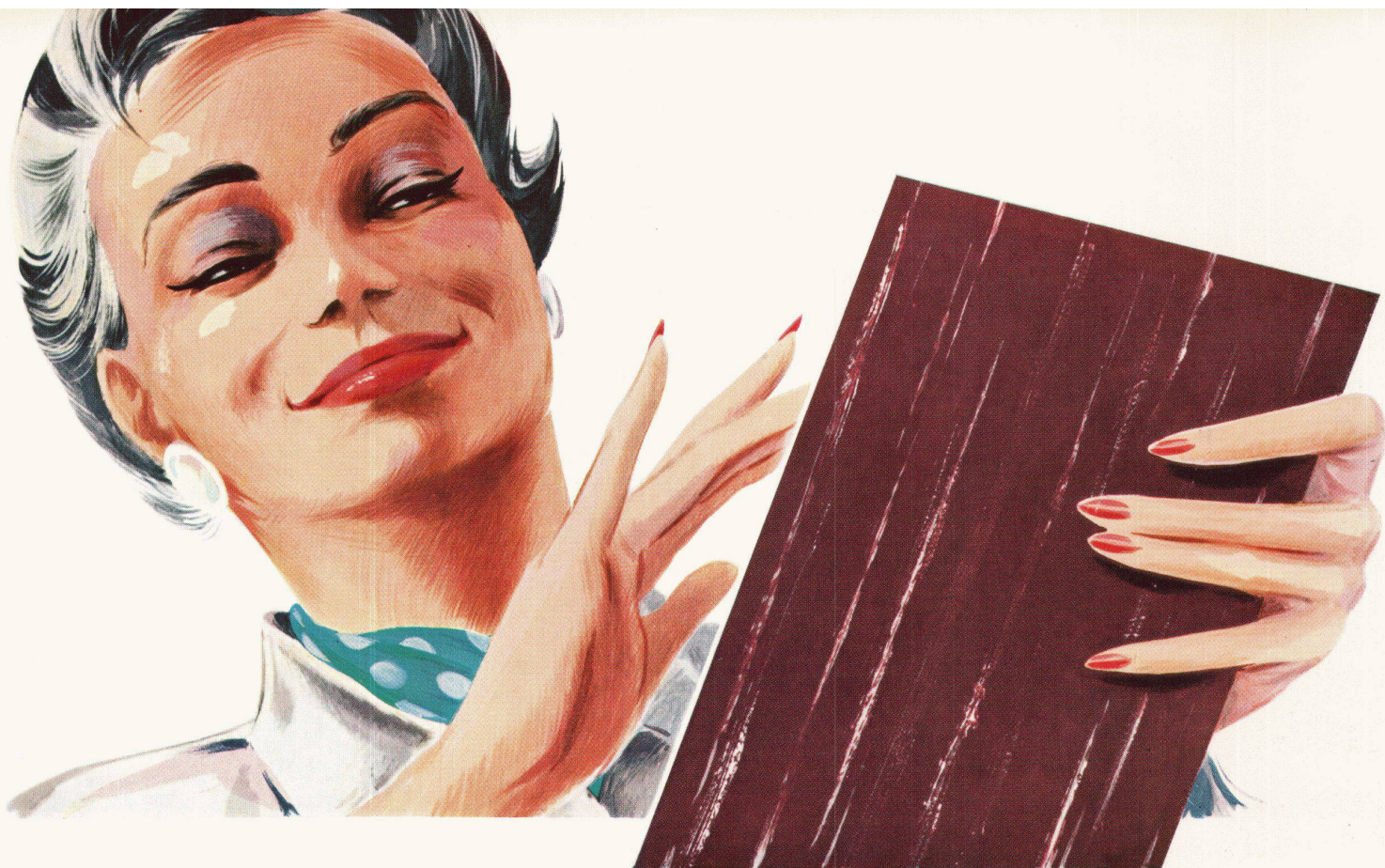
- Fenster

**Metallbau
Hirsch
Biel
032 4 42 59
Längfeldweg
115**

Profillieferungen:
Aluminium Laufen AG



Leichtmetall-

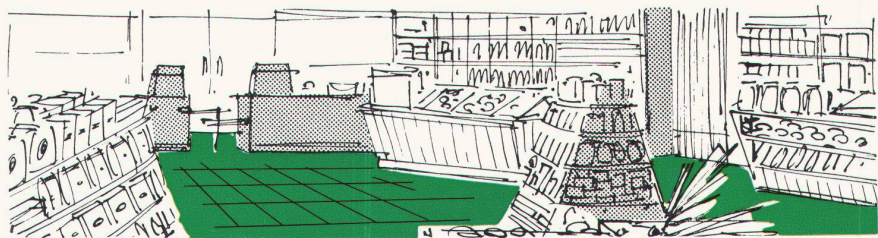


colovinyl-Giubiasco

– die erste schweizerische Vinyl-Asbest-Bodenplatte

Ein Erzeugnis des neuen Fabrikationszweiges der Linoleum AG., Giubiasco/TI

COLOVINYL, die neue, moderne Plastik-Bodenplatte – ein Giubiasco-Erzeugnis! – gibt Ihnen die Gewißheit, richtig gewählt zu haben. – Freuen Sie sich über die 20 schönen Farben und die praktisch unüberbietbaren Vorzüge von COLOVINYL, das nicht nur ein begehrter Belag für Neubauten ist, sondern im Nu Alt in Neu verwandelt. So lassen sich Entrée, Küche oder Bad leicht und rasch modernisieren, und COLOVINYL erspart Ihnen im praktischen Gebrauch zudem viel Putzarbeit. Wie Linoleum, so ist auch COLOVINYL nur durch den Fachhandel zu beziehen, der Sie gewissenhaft berät und handwerklich einwandfreies Verlegen garantiert. Verlangen Sie Offerten mit Originalmustern in Ihrem Fachgeschäft.



colovinyl – ein Giubiasco-Erzeugnis



Linoleum AG., Giubiasco/TI, Tel. 092 / 5 12 71

colovinyl

der Name deutet auf color = Farbe und vinyl = chemische Zusammensetzung.

colovinyl

die ausgezeichnete Ergänzung zu Linoleum, überall dort, wo Feuchtigkeit herrscht oder wo mit Chemikalien und Fetten hantiert wird.

colovinyl

der Bodenbelag «im Quadrat». Damit ist nicht nur die Plattenform gemeint (25 x 25 cm), sondern die Vielzahl der guten Eigenschaften dieses wirklich universellen Bodenbelags.

colovinyl

also für Küchen, Badezimmer, Entrées, Hallen, Restaurants, Verkaufsräume, Laboratorien, für Kosmetik- und Coiffeursalons, kurz – für alles, was strapaziert wird.



colovinyl

Giubiasco-Colovinyl ist, wie Linoleum auch, nur beim Fachhandel erhältlich, der einwandfreies Verlegen gewährleistet. Verlangen Sie für Ihre nächsten Bauprojekte Offerten und Mustermaterial und lassen Sie sich die vielfachen Gestaltungsmöglichkeiten erläutern.

Verlegemöglichkeiten:

rasch und ohne Schmutzentwicklung auf **Massivunterlagen**, auf **Holzböden** (Unterlage aus Hartfaserplatten erforderlich).

Colovinyl ist daher ebenso für Renovationen wie für Neubauten geeignet.

Verlegearten:

einfarbig, schachbrettartig; in verschiedenen Farben in ungezählten Kombinationen und Verlegearten.

Reinigung:

äußerst einfach; geringe Pflege. Besen und feuchter Lappen genügen; hin und wieder ein Hauch Wichse, um die Dauerhaftigkeit des Belages zu verlängern und dessen Glanz zu erhöhen.

Materialeigenschaften:

besteht aus: Asbest, Vinyl-Harzen, Weichmachern, Farb- und Füllstoffen

Größe: 25 x 25 cm

Stärken: 1,6 und 2,5 mm auf Wunsch 3,2 mm

Farben: 20

Öl- und Fettbeständigkeit: sehr gut

Säuren- und Laugenbeständigkeit: sehr gut

Dauerdruckfestigkeit bis 25° C: 5—6 kg/cm²

Wasserbeständigkeit: sehr gut

Wärmeleitfähigkeit: $\lambda = 0,25$

Schalldämpfung: 2—5 Phon



colovinyl

Auskünfte über

colovinyl

durch den Beratungsdienst der Linoleum AG,
Giubiasco/TI, Abt. Colovinyl
Telefon 092/5 12 71





Wie sieht das Haus der Zukunft aus?

Seine äußere Form wird von neuen Werkstoffen, von anderen Baumethoden und Stilrichtungen bestimmt werden; es wird ein völlig anderes Gesicht haben. Doch eines ist sicher: Man wird – vielleicht in noch stärkerem Maße als heute – von „innen her“ bauen, auf Zweckmäßigkeit und Sich-wohl-fühlen bedacht sein. Damit kommt den Fragen der Wärme- und Schallisolierung immer größere Bedeutung zu.

Die BASF stellt mit [®]STYROPOR, einem neuen Schaumkunststoff auf Basis Polystyrol, dem Architekten ein Isoliermittel zur Verfügung, das mit Fug und Recht als Material der Zukunft bezeichnet werden kann. Die Eigenschaften von STYROPOR sprechen für sich: federleichtes Gewicht (bis 0,02 g/cm³), sehr geringe, nur oberflächliche Feuchtigkeitsaufnahme, kein Schrumpfen und Verziehen, gute mechanische Festigkeit. STYROPOR verrottet nicht, es ist beständig gegen Säuren, Laugen und Seewasser und bildet keinen Nährboden für Schimmel- und Fäulnispilze oder Bakterien.

Mit STYROPOR isoliert man vor allem Dächer, Unterkellerungen, Zwischen- und Außenwände, Heizkörpernischen und Schornsteine. Übrigens, als frostsichere Rohrisolierung und verlorene Schalung im Betonbau hat sich dieses Material ebenso bewährt wie als schallschluckende Platten in Form von Trittschalldämmschichten und Akustikkassetten.

Wir weisen Ihnen gern Verarbeiterfirmen von STYROPOR nach. Bitte, schicken Sie uns diesen Kupon zu.

BASF

Badische Anilin- & Soda-Fabrik A.G.
L U D W I G S H A F E N A M R H E I N

1/716

Gutschein

An **Organchemie AG** · Zürich · Bellerivestraße 67 · Tel.: (051) 471920

Wir interessieren uns für Styropor und bitten, uns die Adressen von Verarbeiterfirmen bekanntzugeben.

NAME _____ ANSCHRIFT _____

Neue Gärten

durch

Haggenmacher

Gartengestaltung BSG

Winterthur

Spezialität:

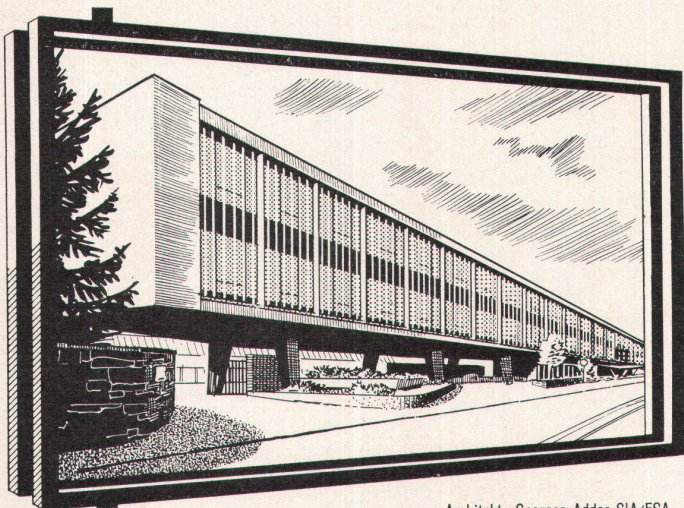
«EVERPLAST»-Beläge für Turn- und Spielplätze



göppinger plastics

Auf der internationalen Fachmesse der Industrie in Düsseldorf «Kunststoffe 59» vom 17. bis 25. Oktober 1959, Halle E, Stand 5101, zeigen wir unser gesamtes Produktionsprogramm und unsere neue Linie «struktura».

Vertretung für die Schweiz: Galux-Vertr., Luzern, Hertensteinstraße 60



Architekt: Georges Addor SIA/FSA
Mitarbeiter: J. Bolliger, Genf

TAVARO SA GENF

Für das neue Verwaltungsgebäude, einer der modernsten Bauten dieser Art, fiel die Wahl ebenfalls auf

THERMOPANE

die in der Schweiz am meisten verwendete

Isolier-Doppelverglasung

GLAVER Belgien fabriziert sie aus besonders erlesenem Glas. Durchsicht daher verzerrungsfrei. In allen Breitengraden, in allen Höhen, wo man baut, hunderttausendfach bewährt, ebenso in jeder Art von Fahrzeugen, zu Wasser, Land, in der Luft. Referenzen aus allen Erdteilen. Die Anschaffung amortisiert sich durch verminderte Heiz- und Reinigungskosten.

GLAVER Belgien liefert ausserdem sämtliche Sorten von Spezialglas und Gussglas. Alle Auskünfte durch Ihren Grossisten oder die Generalvertretung

JAC. HUBER & BÜHLER

Biel 3, Mattenstr. 137, Telefon 032 . 38833



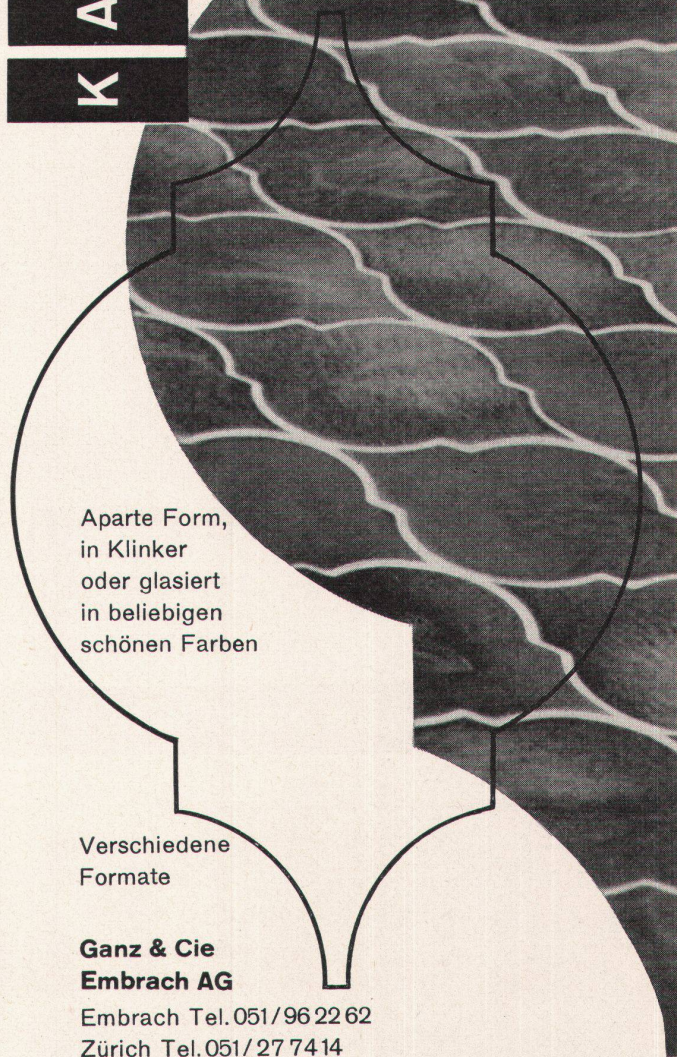
24

K
A
R
T
Ä
U
S
E
R

Ein Bodenbelag besonderer Prägung:

Kartäuser-Platten

für das gepflegte Privathaus



Aparte Form, in Klinker oder glasiert in beliebigen schönen Farben

Verschiedene Formate

Ganz & Cie Embrach AG

Embrach Tel. 051/96 22 62
Zürich Tel. 051/27 74 14

Kachelöfen - Cheminées
Klinker-Bodenplatten
Klinkersteine für Sichtmauerwerk

Wandplatten - Wandbrunnen
Baukeramik - Gartenkeramik

G
A
N
Z

Stahl-Hochbau Ingenieurbüro		
Tel. 071/519 92		
	Ernst Scheer AG Herisau	

FEINE BESCHLÄGE

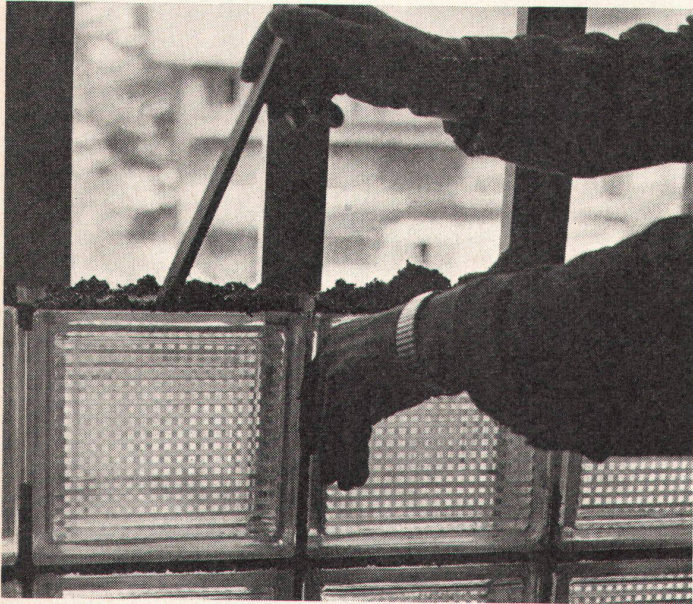


antik+modern

MESSING
SCHMIEDEISEN

F. Bender

ZÜRICH OBERDORFSTR. 9/10



Schalker Glasbausteine

Lichtdurchlässig, isolierend, schalldämmend, hygienisch, wetterbeständig, lange Lebensdauer. — Wir versetzen mit eigenen, speziell geschulten Fachkräften.

F. J. Obrist Söhne AG

Reussinsel, Luzern, Tel. 041 / 211 01

glas obrist luzern

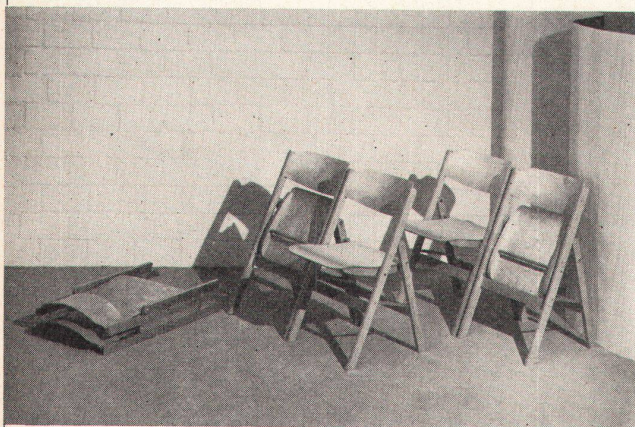
GOLDENE MEDAILLE X. TRIENNALE MAILAND

Arzberg 2000



PORZELLANFABRIK ARZBERG · ARZBERG/OBERFR.

Bezugsquellen durch Keragra GmbH, Talstr. 11, Zürich (051) 23 91 34



HORGEN—GLARUS

Klappstuhl Modell 894

**AG Möbelfabrik
Horgen-Glarus
in Glarus**

Tel. 058 5 20 92



Marelli

MEG

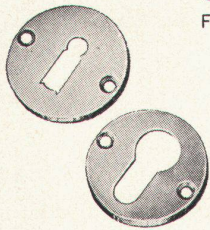
**LÜFTUNGS-
ANLAGEN**

ERCOLE MARELLI,
MAILAND, seit 30
Jahren in der Schweiz
vertreten durch M. E. G.
Machines Electriques
S. A., Genf, stellt Ihnen
seine Dienste auf allen
Gebieten der Elektro-
technik zur Verfügung
sowie seine Spezial-
techniker für Lüftungs-
und Klimaanlage in
Gebäuden aller Art.

MACHINES ELECTRIQUES S.A. 59, RUE DU RHÔNE (022) 25 52 38 GENF

SCHWEIZER BAUBESCHLÄGE

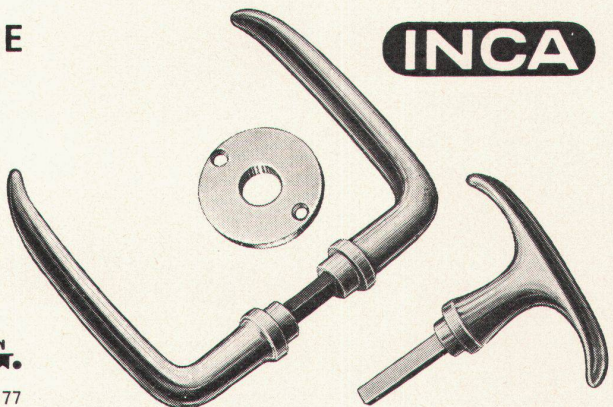
aus hochwertiger Neusilberlegierung
Erstklassige Vernicklung und Verchromung
Große Dauerhaftigkeit
Formschöne Ausführung



INJECTA A.G.

TEUFENTHAL/AARGAU TEL. (064) 38277

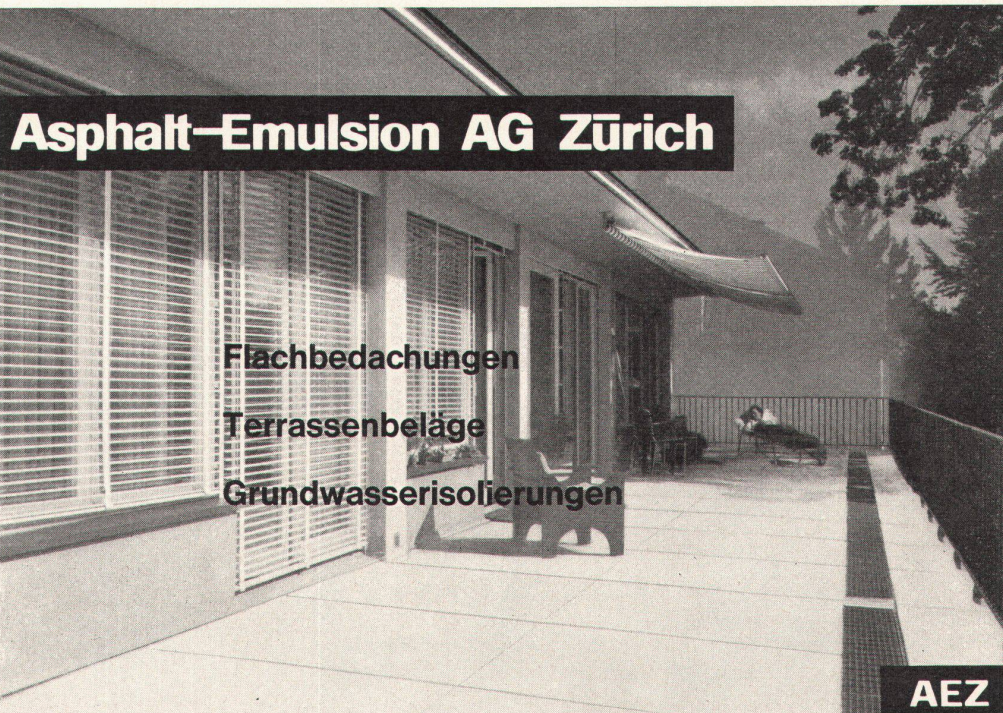
INCA



breitinger + hampp zürich-höngg

HOLZMÖBELFABRIK UND INNENAUSBAU TELEPHON (051) 56 78 43

Der anpassungsfähige Betrieb für vielseitige Ansprüche

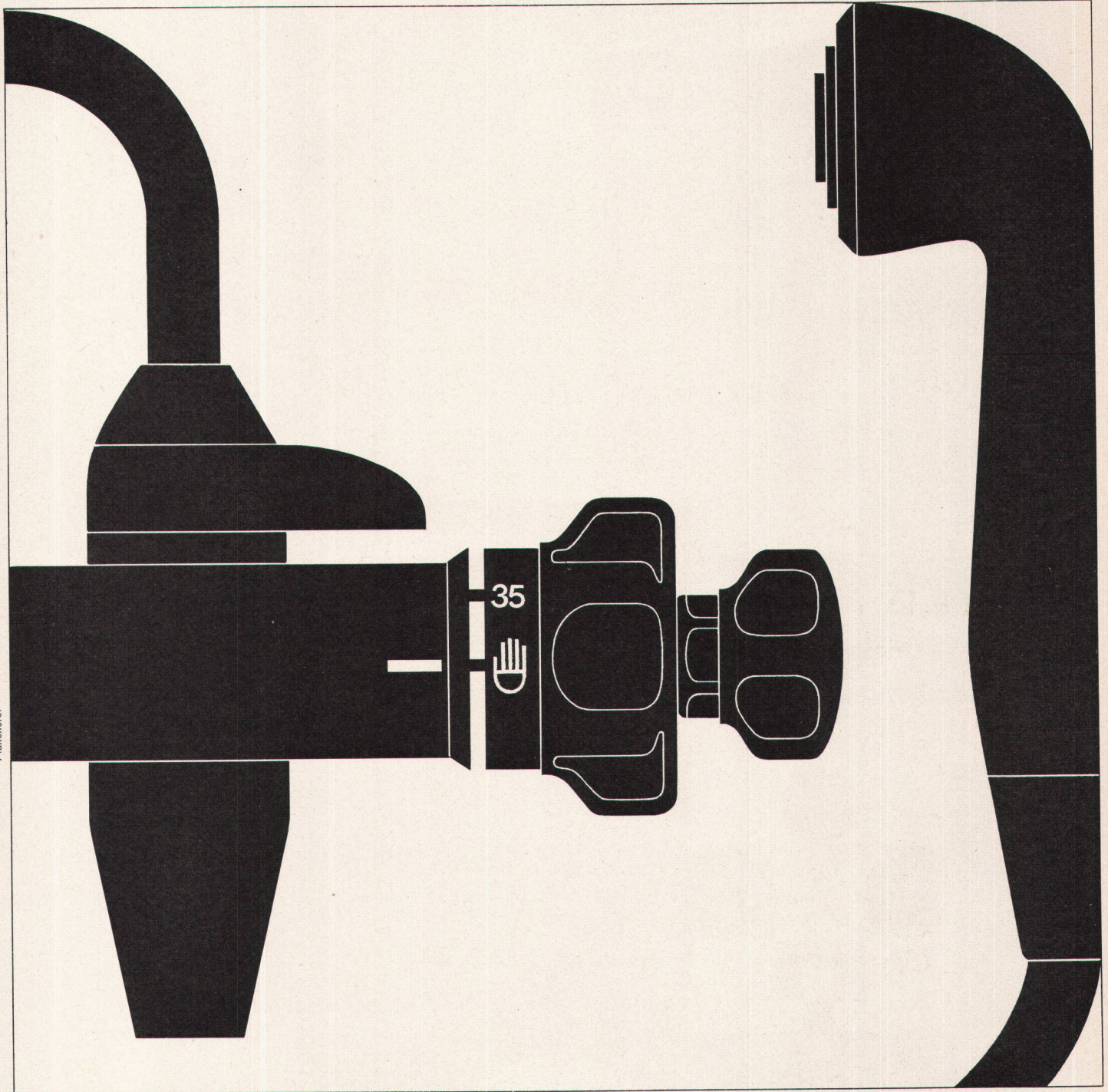


Asphalt-Emulsion AG Zürich

Flachbedachungen
Terrassenbeläge
Grundwasserisolierungen

AEZ

Drei Vorteile der vollautomatischen arwa-therm-Sicherheits-Badebatterie



Piancherel

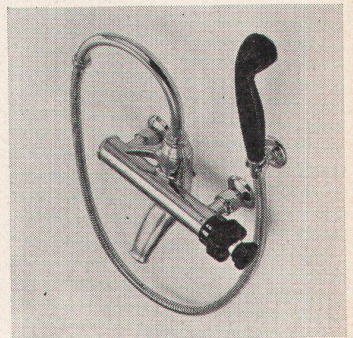
1. Der arwa-therm kann als einziger thermischer Mischautomat ohne Rückschlagventile an jede normale Installation angeschlossen werden.

2. Bei der Verwendung des arwa-therm-Mischautomaten fallen die zusätzlichen Maßnahmen weg, die beim Anschließen von Thermo-Mischventilen an den separaten Boiler-Kreislauf zur Verhinderung der Zirkulation von Kalt- und Warmwasser getroffen werden müssen. Die Installation wird

einfacher und wesentlich billiger – ein Vorteil für den Installateur und für den Bauherrn.

3. Beim Ausbleiben des Kaltwasser-Zuflusses wird der Heißwasser-Zufluß automatisch und plötzlich unterbunden, so daß keine Verbrühungsgefahr besteht.

Vollautomatische Sicherheits-Badebatterie Nr. 12100 mit Steigrohr; Metallschlauch mit Handbrause und Gelenkhalter.



arwa

Armaturenfabrik
Wallisellen AG
Neue Winterthurerstraße 120
Telephon 051 93 31 77



**Gebr.
Tuchs Schmid AG
Frauenfeld**

Leichtmetallfenster

2



Clichés Schwitter AG

Basel
Allschwilerstrasse 90
Telefon 061 38 88 50

Zürich
Stauffacherstrasse 45
Telefon 051 25 67 35

Bureau Lausanne
Avenue de la Gare 44
Telefon 021 22 86 75