

Zeitschrift: Das Werk : Architektur und Kunst = L'oeuvre : architecture et art
Band: 46 (1959)
Heft: 10: Gartengestaltung - Friedhofsanlagen

Werbung

Nutzungsbedingungen

Die ETH-Bibliothek ist die Anbieterin der digitalisierten Zeitschriften. Sie besitzt keine Urheberrechte an den Zeitschriften und ist nicht verantwortlich für deren Inhalte. Die Rechte liegen in der Regel bei den Herausgebern beziehungsweise den externen Rechteinhabern. [Siehe Rechtliche Hinweise.](#)

Conditions d'utilisation

L'ETH Library est le fournisseur des revues numérisées. Elle ne détient aucun droit d'auteur sur les revues et n'est pas responsable de leur contenu. En règle générale, les droits sont détenus par les éditeurs ou les détenteurs de droits externes. [Voir Informations légales.](#)

Terms of use

The ETH Library is the provider of the digitised journals. It does not own any copyrights to the journals and is not responsible for their content. The rights usually lie with the publishers or the external rights holders. [See Legal notice.](#)

Download PDF: 17.11.2024

ETH-Bibliothek Zürich, E-Periodica, <https://www.e-periodica.ch>



Korkparkett Dätwyler,
wohnlich und ästhetisch
dank seiner warmen und
ansprechenden Farbtönung.

Korkparkett Dätwyler,
fusswarm und trittschalldämmend
wegen des zellularen Aufbaus
des Naturproduktes Kork.

Korkparkett Dätwyler,
angenehm zu begehen
dank seiner
naturbedingten Elastizität.

**Kork-
parkett**

Dätwyler



Der ideale Bodenbelag mit gewachster Gehfläche für Wohn- und Aufenthaltsräume, Kindergärten und Krankenzimmer, weil

- massgenaue Platten mit Nut und Kamm, daher fugenlos und ohne Abschleifen verlegbar
- die nach unserem Verfahren hergestellten kompakten Platten die periodische Reinigung erleichtern
- gleitsicher
- unverwüstlich
- keine Spriessengefahr
- preisgünstig

Korkparkett Dätwyler gewachst hat sich seit mehr als 15 Jahren in über 1 Million verlegter m² unter verschiedenster Beanspruchung bewährt und wird auch Ihre Erwartungen erfüllen. Lieferbar in Platten 30x30 cm. Dicke 6 und 8 mm. Korkparkett Protecta hingegen, mit dünnem, transparentem Plastic-Überzug empfehlen wir ausschliesslich als Haushaltstyp für Wohn- und Schlafräume. Lieferbar in Platten 30x30 cm. Dicke 6 mm. Besuchen Sie unsere permanente Ausstellung in den Baumessen von Zürich, Bern, Basel, Lausanne. Garantie nach Bestimmungen SIA. Verlangen Sie Bezugsquellennachweis von uns. Verkauf und Verlegung durch den Fachhandel.

Korkparkett *Dätwyler* im hellen Farbton

Korkparkett Dätwyler,
ein Produkt der Dätwyler AG.,
Schweizerische Draht-, Kabel- und
Gummiwerke, Altdorf-Uri
Telefon 044/21313



wie eine Brücke weit gespannt

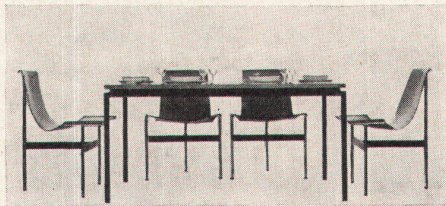
Der neue Ausziehtisch: Sie ziehen, und die Füße kommen mit; er überbrückt alle Sitzplätze, und nie steht ein Tischfuß vor einem Stuhl. Frei disponieren Sie die Tischordnung für 4, 5, 6, 7, 8, mit kleineren Stühlen sogar für 10 Plätze, und jedermann wird ungehindert zusitzen.

Der neue Ausziehtisch Nr. 1010 wurde von Ulrich Wieser SWB entworfen. Kompakt ist die Tischfläche 90×146 cm, ausgezogen 212 cm. Das ausziehbare Metalluntergestell schwarz thermolackiert, die Tischplatte Nußbaum, Palisander, Ahorn oder ein anderes Holz, weißes oder farbiges Kunstmaterial.

Nr. 1010 A der größere Ausziehtisch mit 2 Einlegeplatten. Kompakt 96×146 cm, ausgezogen 212 oder 278 cm, der Tisch für 12 Personen.

Nr. 521 Stuhl Modell Laverne. Dreibein-Stuhl, Stahlrohr verchromt, Sitz und Rücken Leder.

Wohnbedarf Zürich, Talstraße 11, Telephon (051) 25 82 06 Wohnbedarf Basel, Aeschenvorstadt 43, Telephon (061) 24 02 85



wohnbedarf

Genossenschaft Hobel Möbelschreinerei

Hobel

**Unser moderner Laden und
Ausstellungsraum am Neumarkt 8, Zürich 1
ist eröffnet.**

Vorzwölf Jahren wurde die Genossenschaft Hobel gegründet. Eine Möbelschreinerei, die damals wie heute ihr Ziel darin sieht, nur erstklassige, saubere und preiswerte Arbeit zu leisten. Nach eigenen Entwürfen und in Zusammenarbeit mit andern Innenarchitekten, stellen wir moderne Möbel her, in Serien und als Einzelanfertigungen und liefern Inneneinrichtungen in Wohnungen, Büros, Ladenlokale, Fabriken usw. Die gut gestalteten, einfachen und preiswerten Typenmöbel sind unser Hauptanliegen. Vor allem diejenigen, die durch Einzelelemente ergänzt und erweitert werden können. In unserem Laden am Neumarkt haben wir jetzt die Gelegenheit, die neu entwickelten Möbel auszustellen. Fräulein L. Knecht, eine diplomierte Innenarchitektin, berät Sie dort fachgerecht. Unser Geschäftsleiter Herr G. Walter, ebenfalls Innenarchitekt, besucht Sie aber auch gerne zu Hause oder in Ihrem Betrieb, um die Möblierung, die Einrichtung oder den Umbau an Ort und Stelle mit Ihnen zu besprechen. Sie können versichert sein, dass wir eine zweckmässige und gediegene Lösung finden werden. Auf jeden Fall: benützen Sie die Gelegenheit, hie und da unsere neuen Möbel am Neumarkt anzusehen. Sie können dies unverbindlich tun. Ihr Interesse wird uns immer freuen.

Laden: Neumarkt 8, Zürich 1, Telefon 34 32 92
Büro und Werkstatt: Hermetschloostrasse 38, Zürich 9, Telefon 52 51 16

Schlieren – Aufzüge



schnell und sicher mit Schlieren

Schweizerische Wagons- und Aufzügefabrik A.G.
Schlieren – Zürich

**Besser bauen mit schweizerischem
Kupferblech!**

Bedachungen
Installationen
Vordächer
Dachrinnen
Lukarnen
Ablaufrohre

M
S

Metallverband A. G. Bern 16

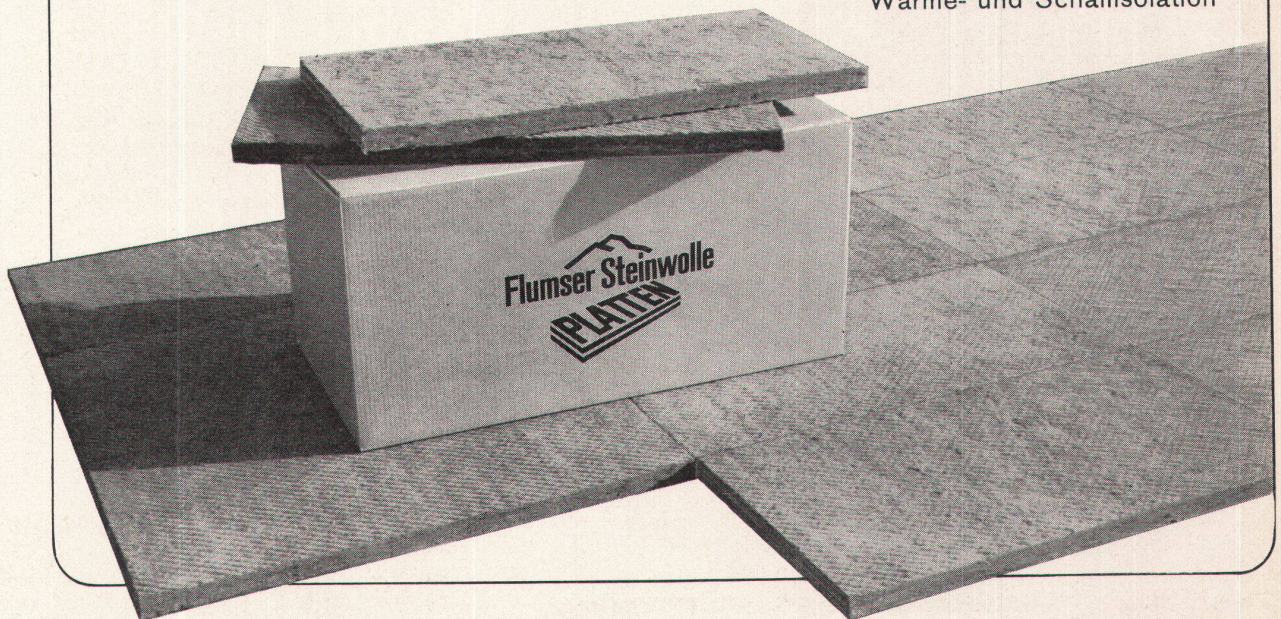
Metallwerke A. G. Dornach
Schweiz. Metallwerke Selve & Co Thun

Flumser Steinwolle

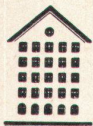
Schmelzwerk Spoerry AG
Flums SG Tel. 085 / 83148

jetzt auch PLATTEN

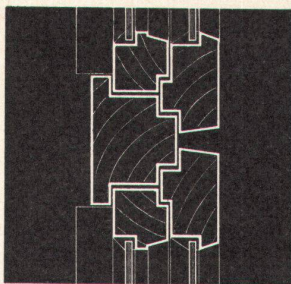
unbrennbar atmend silikonimprägniert
federnd elastisch leichtes Zuschneiden
 $\lambda = 0,035$ bei 20°C
hochwertige und preisgünstige
Wärme- und Schallisolaton



Fenster



Kiefer Lürich

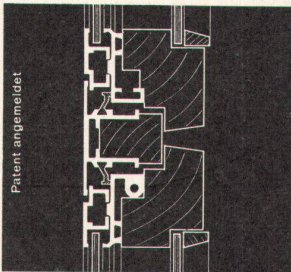


Holzfenster

in unseren bewährten Normtypen sowie Spezialkonstruktionen jeglicher Art. Kiefer-Qualität, günstige Liefertermine Einfach-, Doppel- oder Isolierverglasung.

Fassadenkonstruktionen

Individuell nach Ihren Wünschen gestaltet oder kombiniert mit ALKIE-Fenster.

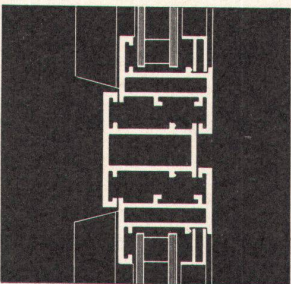


Holz-Aluminium-Fenster und Türen

Auf allen Fenstertypen anwendbar. Umlaufender Al-Rahmen mit Regenschutzschiene und spez. Zungendichtung. Äusseres Flügel-doppel in Aluminium, inneres Flügel-doppel in Holz. Ausgezeichnete Isolation.

Türen, Eingangspartien

In Holz, beidseitig verkleidet mit Kunstleder, Aluminium oder kunststoffüberzogenem Stahlblech. Eingefasst mit Al-Rahmen. Verkleidung in verschiedenen Farben und Strukturen.



Ganz-Aluminium-Fenster

In diversen Typen für Einfach- oder Isolierglas-Verglasung geeignet.

Türzargen in Stahlblech mit oder ohne Dichtung

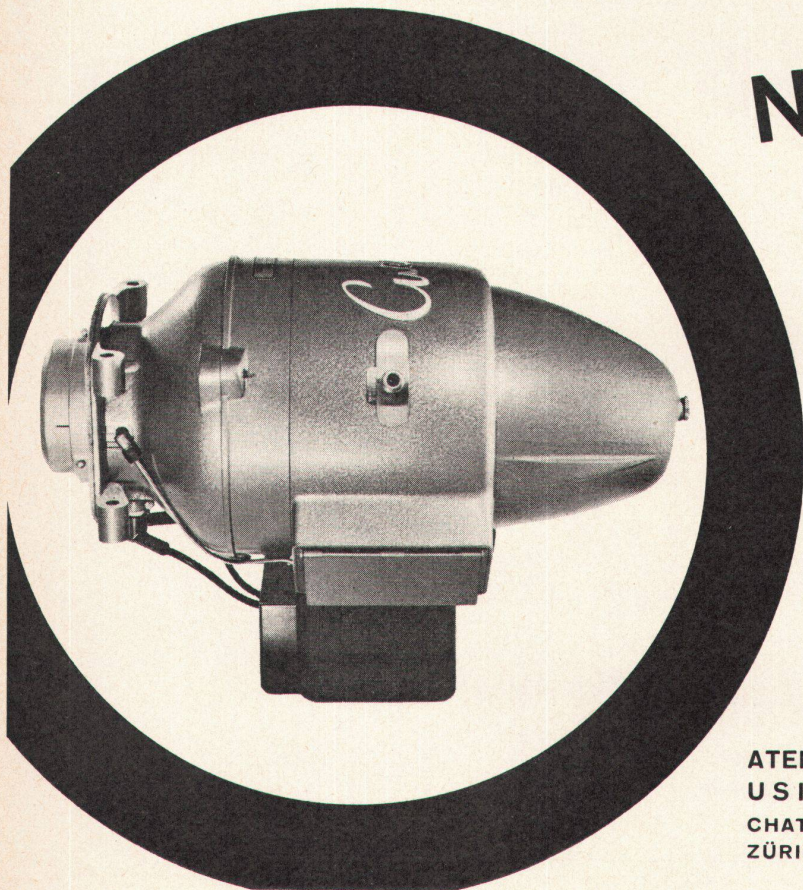
Fensterbänke in Aluminium oder Stahl

Storenkasten für Lamellenstoren

Pfeilerabdeckungen

JAKOB KIEFERS ERBEN

Zürich 38
Bachstrasse 15
Tel. 051/45 24 55



Neuheit

Nun erscheint für die rationelle Heizung aller Räume der neue automatische CUENOD-Oelbrenner SUPER-DELTA.

Hoch entwickelter Apparat, studierte Form, neueste Aufmachung, einfache Handhabung, geringer Oelverbrauch für grosse Leistung — der SUPER-DELTA ist ein Produkt der Ateliers des Charmilles S.A., Usine de Châtelaine.

Für die Heizung...
IST CUENOD DIE GUTE LÖSUNG!

ATELIERS DES CHARMILLES S.A.
USINE DE CHATELAINE
CHATELAINE-GENEVE TEL. 022 / 33 24 40
ZÜRICH 5 NEUGASSE 116 TEL. 051 / 42 51 16

SAUTER
Equitherm

Die witterungsabhängige
HEIZUNGSREGELUNG

SAUTER REGLER FÜR
KLIMA-ANLAGEN

SAUTER

FR. SAUTER AG FABRIK ELEKTRISCHER APPARATE BASEL
Technische Büros in ZÜRICH 051 2416 98 ST. GALLEN 071 2 74 94
Florastrasse 21 Kesslerstrasse 5

Cupolux — das modernste Oberlicht

CUPOLux
Akrylglas, montagefertig lieferbar in 12 Normgrößen

JAKOB **SCHERRER** SÖHNE

Allmendstrasse 7 Zürich 2 Telefon 051 / 25 79 80

SCHWEIZERISCHE KREDITANSTALT

Feueremailierte Brüstungsplatten, SK St. Gallen

FEUER-
EMAILLIERUNG
VON
ALUMINIUM
IM HOCHBAU



Absolut witterungsbeständig
Garantiert licht- und farbecht
Keine Unterrostungsgefahr
Hohe Schlagfestigkeit
Geringes Gewicht
Keine Unterhaltskosten
Alle Farben ausführbar
Hochglanz, halbmatt und matt

EMAILLERIE CORGEMONT S. A.

Corgemont | Biel Tel. 032 | 9 72 91

Modell «Domus»

Entwurf: Arch. Gio Ponti



Neue Sitzmöbel

MEER**Rudolf Meer & Kaufmann AG**

Bern Effingerstraße 21 / III

Möbelfabrik Tel. (031) 252 52

MARMORWERK BASEL

AKTIENGESELLSCHAFT

REINACHERSTR. 261, BASEL-DREISPITZ TEL. 061/34 68 33

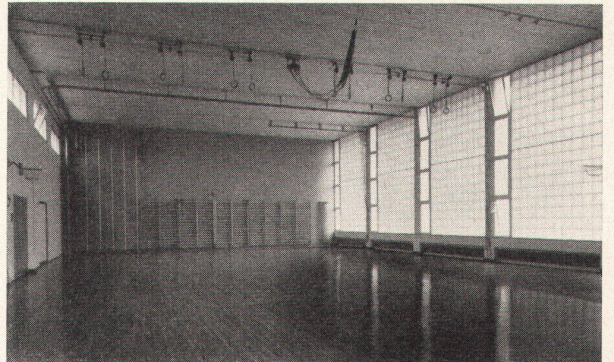
SÄMTLICHE NATURSTEINARBEITEN

WIE FASSADENVERKLEIDUNGEN, TREPPEN, BÖDEN

ALTARE, GRABDENKMÄLER, CHEMINÉES USW.

GABS, die Hängeregistratur für Zeichnungen und Pläne, welche sich in jahrelangem Einsatz bewährt hat. Prospekte oder Vertreterbesuch bereitwillig durch

GABS AKTIENGESELLSCHAFT
WALLISELLEN TEL. 051/93 25 93

**Neuzeitliche Schulhausbauten
mit Glas-Bausteinen**

Ein bisher unerreicht günstiges Lichtklima im Schulhaus- und Turnhallenbau, für Ausstellungen, Arbeitsräume usw. schaffen Glasbausteine. Sie vermeiden starke Helligkeitskontraste, verhelfen zu einem gleichmäßigen Licht, machen Storen überflüssig und benötigen außerdem praktisch keinen Unterhalt.

Eingehende Beratung und Vorschläge durch das

SSF

Spezial-Unternehmen für Glas-Betonbau
Schneider, Semadeni + Frauenknecht
Zürich 4, Feldstr. 111, Tel. 051/27 45 63

Ständige Ausstellung: Schweizer Baumusterzentrale Zürich



Bravo

Le Rêve!

Mit seinen neuen
«Komfort»-Kochherden zu Sparpreisen
gehen alle unsere Wünsche in Erfüllung



MODELL G-2003

3 sparsame Brenner, wovon 2 Normal- und 1 Starkbrenner. Leichtes Reinigen. Backofen mit Thermostat.

MODELL G-2013

mit größerem Backofen, Stehbord zum direkten Anstellen an die Wand, Abstellfläche für eine Pfanne: Fr. 385.-.



MODELL E-1003

3 Platten: je eine von 22, 18 und 14 cm Ø, praktisch und sparsam. 6 + 0-stelliger Schalter. Backofen mit Thermostat.

MODELL E-1013

1 Platte von 18 cm und 2 von 22 cm Ø. Größerer Backofen, Stehbord und Abstellplatz für eine Pfanne: Fr. 425.-.

Diese neuen LE RÊVE-Sockelmodelle sind aus beidseitig emailliertem Stahlblech erster Qualität hergestellt. Vorteilhaft im Preis, sparsam im Gebrauch, zeichnen sie sich durch ihre praktische Form und ihre robuste Konstruktion aus. Die sinnreiche Einrichtung des Thermostates erlaubt es, die Temperatur des Backofens mittels eines einzigen Griffes zu regulieren.

Le Rêve

Kochherdfabrik, Genf

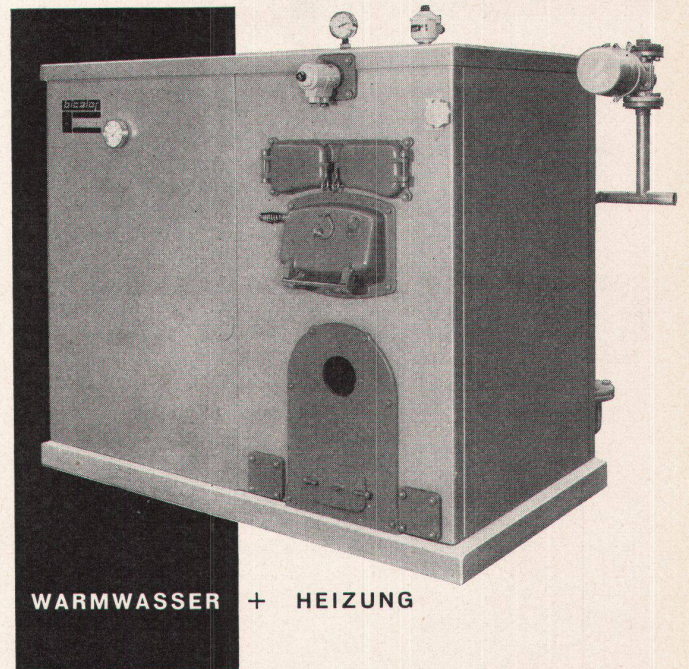
STREBEL-*bicalor*

Kombination für Heizung und Warmwasserbereitung

STREBEL-*bicalor* die vollkommene Lösung Ihres Heizungs- und Warmwasserproblems.

Maximale Leistung für die Heizung und Warmwasserbereitung bei geringsten Betriebskosten.

Ideale Abmessungen und Zerlegbarkeit erlauben den Einbau selbst in niedrigen Heizräumen.



Verlangen Sie den Prospekt über den STREBEL-*bicalor*

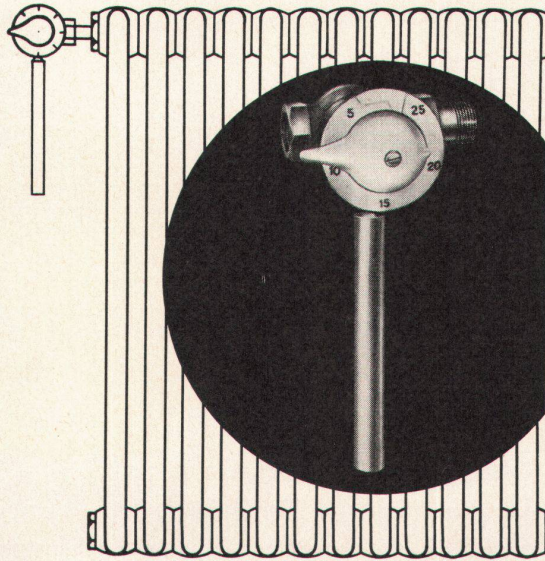
Wir stehen zur Beratung gerne zu Ihrer Verfügung.



**STREBELWERK AG
ROTHRIST
TEL. 062 744 71**

Danfoss Radiator-Ventile

Mit dem thermostatischen Danfoss-Radiatorventil wird automatisch eine gleichbleibende Raumtemperatur erreicht. Je nach Temperatur-Einflüssen (z. B. Sonne, kalte Winde, Wärme-Entwicklung durch Personen etc.) wird die Warmwasserzufuhr zum Radiator durch dieses Ventil automatisch so reguliert, dass die am Wählknopf eingestellte Raumtemperatur gehalten wird. Selbstverständlich können in verschiedenen Räumen unabhängig voneinander unterschiedliche Temperaturen eingestellt werden. Ein Überheizen der Räume wird vermieden und der **Brennstoff-Verbrauch auf das absolut Notwendige beschränkt**. In nicht benützten Räumen kann das Danfoss-Radiatorventil dazu dienen, die Raumtemperatur lediglich knapp über dem Gefrierpunkt zu halten.



Danfoss-Radiatorventile sind sehr preisgünstig und können in verschiedenen Ausführungen geliefert werden.

Verlangen Sie unsere Sonderbroschüre und Preislisten.

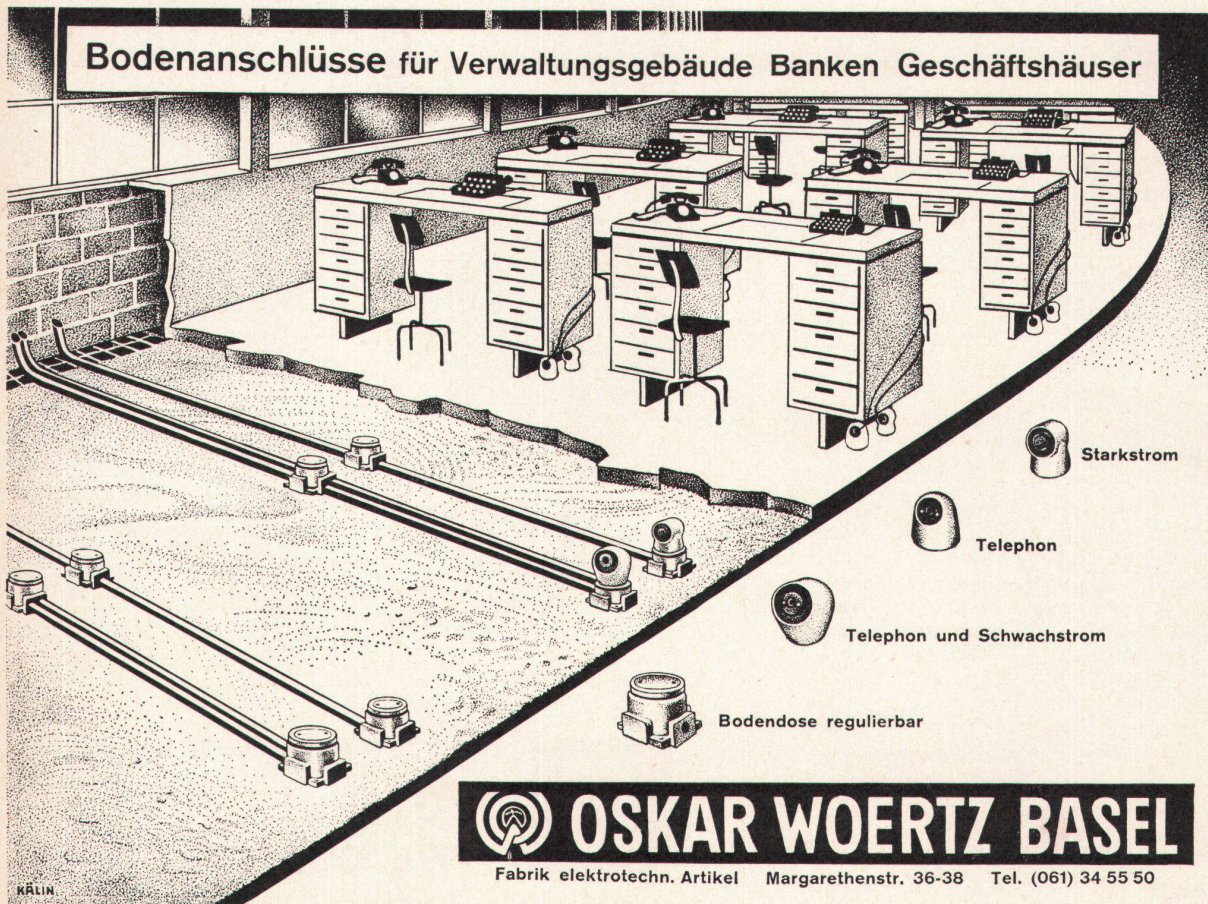
Werner Kuster AG.



Dreispitzstr., Basel 18

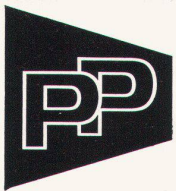
Tel. 061 - 46 06 08

Bodenanschlüsse für Verwaltungsgebäude Banken Geschäftshäuser



OSKAR WOERTZ BASEL

Fabrik elektrotechn. Artikel Margarethenstr. 36-38 Tel. (061) 34 55 50



Die weltbekannte Kunstharzplatte

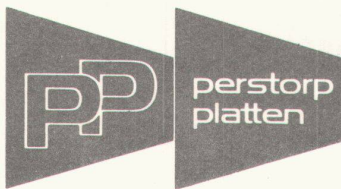
praktisch kälte- und hitzebeständig ● schlag- und bruchfest ● alkali- und säurebeständig

50 moderne Farben und Dessins

viele Größen - wenig Verschnitt - rasche Lieferung - günstige Preise

JAECKER RÜMLANG 051 / 838 222





Idealbelag für Tische, Pulte, Korpuse, Türen, Wände, Tablare usw.

Größen Alle Sorten **278 x 127**, ausnahmsweise auch 254 x 127, Hauptsorten zusätzlich **278 x 84**. Anfallende Kleinplatten 278 x 42, 210 x 32, 180 x 62, 125 x 62 mit 20% Rabatt. Pultgrößen in einigen Hauptsorten, 162 x 84, 180 x 84 mit 10% Zuschlag. **Fixmaßplatten** – Extragrößen – aktuelle Größenliste – Handmuster – auf Anfrage. Im Interesse des Käufers bitten wir die fertige Bedarfsgröße in Klammern beizufügen. Alle Größenangaben verstehen sich in **Zentimetern zirka**. Lieferung an das Gewerbe.

Grundpreis
Fr. 19.– per m²
franko
schweizerische
Talbahnstation

Abnutzung PP entsprechen sehr gut den Forderungen der NEMA-Norm LP 2-1,06. Im Vergleich mit andern, ähnlichen Materialien ist die **Abnutzungsbeständigkeit erstklassig**.

Wärme PP erfüllen die NEMA-Norm LP 2-1,08 und sind temperaturbeständig bis **ca. 150° Celsius**. Die **Dauer** der Hitzeeinwirkung ist mitbestimmend. Kochtöpfe mit siedendheißem Wasser können ohne Risiko direkt auf PP abgestellt werden. Heiße Bratpfannen überschreiten aber die zulässige Höchsttemperatur. PP sind nur schwer entflammbar, was deren Wert noch erhöht.

Geruch Während des Fräsens oder Schleifens von PP entsteht natürlicher Materialstaub, welchem etwas Eigengeruch anhaften kann, wie beim Fräsen und Schleifen vieler Hölzer Holzgeruch wahrnehmbar ist. In aufgeleimtem Zustand sind PP geruchlos und das **Reinlichste**, das man sich denken kann.

Technische Daten

Spezifisches Gewicht: 1,4		
PP-Gewicht 1 1/2 mm dick: 2,2 kg per m ²		
Biegefestigkeit (nach Schoppers Dynstat VDE 53452)	längs	quer
Schlagbiegefestigkeit (nach Schoppers Dynstat VDE 53453)	1,75 kg/cm ²	1,45 kg/cm ²
Ziehfestigkeit (nach Schoppers Dynstat 57318: 14)	45 kg/cm ²	35 kg/cm ²
Linearer Wärme-Ausdehnungskoeffizient	1,1 kg/cm ²	0,7 kg/cm ²
Maßveränderung bei Wechsel der relativen Luftfeuchtigkeit zwischen 60-90%	ca. 14 x 10 ⁻⁶ mm/1°C	16 x 10 ⁻⁶ mm/1°C
	1 mm/m	2 mm/m

Chemische Proben

Aceton, Alkohol 96%, Ammoniak 10%, Amylacetat, Benzin, Fettalkohole, Fliegen- und Mottenmittel, Haushaltsseife, Kaffee, Natriumbisulfid, Olivenöl, Phenol 5%, Preiselbeersaft, Schuhcreme, Senf, Tetrachlorkohlenstoff, Trinatriumphosphat, Urea 6,6%, Wachs, Wasser, Wasserstoffsperoxyd 3%, Zitronensäure 10%		während 16 Stunden = 0
Jod in einprozentiger Alkohollösung, Tinte		= 1
Ammoniumsulfid 10%, Essigsäure konzentriert, Essigsäure 55%, Fluorwasserstoffsäure konzentriert, Kaliumferrocyanid 10%, Kaliumjodat 10%, Kaliumjodid 10%, Kresolsäure, Natriumacetat 10%, Natriumchlorid 10%, Natriumnitrat 10%, Natriumsulfat 10%, Natriumsulfid 10%, Natriumsulfid 10%		während 65 Stunden = 0
Schwefelsäure 55%	}	= 1
Salzsäure konzentriert, Salzsäurelösung		während 65 Stunden
Salpetersäure konzentriert		= 2
Schwefelsäure konzentriert		= 3
Natronlauge 20%, während 7 x 24 Stunden		= 1

0 = Ohne Angriff
1 = schwacher Angriff, im Reflexlicht bemerkbar
2 = leichte Ätzung
3 = starke Ätzung, Muster verdorben

Verpackung Der zweckmäßigste Schutz von PP auf dem Transport sind unsere Sperrholzplatten LIMBA 4, 5, 6, 7, 8 mm in der Größe von 255 x 128, wie auch unsere Hartplatten 3 1/2 mm in der Größe von 300 x 130, welche wir mit einem Extra-Rabatt in Rechnung stellen. Das erspart Ihnen Rücktransport und Umtriebe. Auf Wunsch aber bedienen wir Sie mit Spezialverschlag.

Beratung Die schwedischen SKÅNSKA AETTIKFABRIKEN AG in PERSTORP als Hersteller, JAECKER, RÜMLANG, als schweizerischer Generalvertreter mit Großlager wie auch die PP verarbeitende Kundschaft in allen Ländern und Erdteilen haben jahrelange Erfahrung gesammelt und Richtlinien geprägt, die auch Ihnen nützlich sein können.

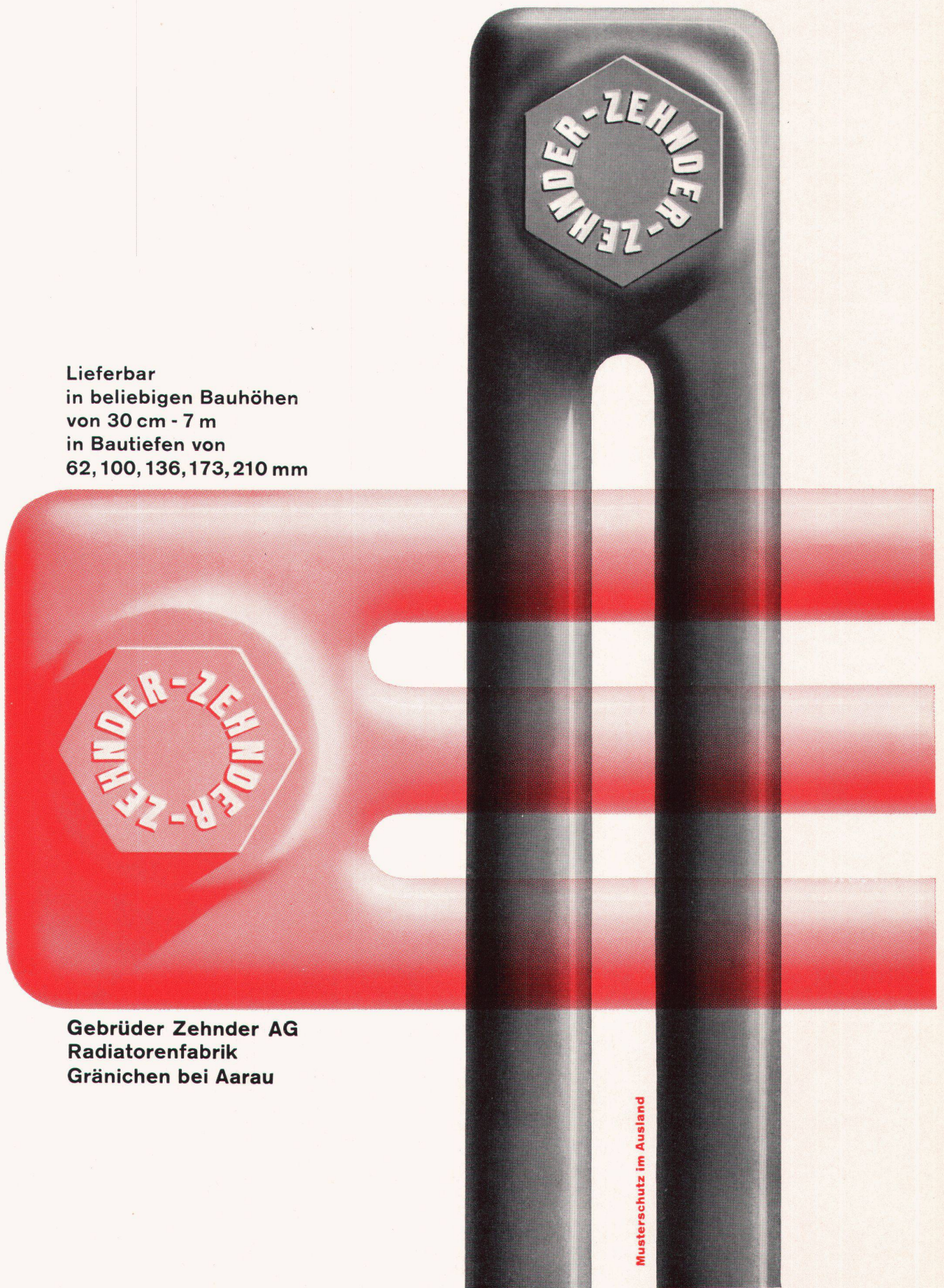
Unsere Vertreter sind Ihre Berater

JAECKER RÜMLANG 051 / 838 222

ZEHNDER

Stahlrohr-Radiatoren seit 1930

Lieferbar
in beliebigen Bauhöhen
von 30 cm - 7 m
in Bautiefen von
62, 100, 136, 173, 210 mm



Gebrüder Zehnder AG
Radiatorenfabrik
Gränichen bei Aarau

Musterschutz im Ausland



**In allen Grünfragen
werden Sie gut beraten durch
Mitglieder des Bundes
schweizerischer Garten-
und Landschaftsarchitekten**

Ammann, Peter	Zürich 32	(051) 32 27 16
Amsler, Paul	Schaffhausen	(053) 5 49 43
Arioli, Richard	Basel	(061) 23 19 87
Arregger, Max	Luzern	(041) 2 05 76
Auberson, Armand	Genève	(022) 32 79 56
Baumann, Albert	Öschberg-Koppigen	(034) 3 43 16
Baumann, Ernst	Thalwil	(051) 23 81 18
Bodmer, Albert	Zürich 38	(051) 45 11 50
Bolli, Erwin	Neuhausen a. Rhf.	(053) 5 49 02
Buchmüller-Wartmann A.	St. Gallen	(071) 22 66 35
Cigoï, Willi	Schaffhausen	(053) 5 18 44
Cramer, Ernst	Zürich 1	(051) 26 84 30
Däpp, Heinrich P.	Münsingen b. Bern	(031) 68 14 20
Desarzens, André	Chailly / Lausanne	(021) 22 99 10
Dové, Fritz	Ebikon-Luzern	(041) 6 33 66
Dubs, Adolf	Schaffhausen	(053) 5 49 02
Eicher, Fred	Dietlikon ZH	(051) 32 52 82
Engler, Adolf	Basel	(061) 41 36 60
Fritz sen., Eugen	Zürich 32	(051) 32 51 90
Fritz jun.	Zürich 32	(051) 32 51 90
Graf, Ernst	Zürich 32	(051) 32 52 82
Graf, Hans	Bolligen b. Bern	(031) 3 57 88
Haggenmacher, Fritz	Winterthur	(052) 2 18 84
Jacquet, Willy	Genève	(022) 6 23 27
Kiener, Alfred	Biel	(032) 2 33 23
Klauser, Fredy	Rorschach SG	(071) 4 14 52
Leder, Walter	Zürich 44	(051) 32 45 11
Liechti, Willy	Bern	(031) 2 89 21
Meili, Ernst	Winterthur	(052) 2 47 43
Moser, Eugen	Lenzburg	(064) 8 19 40
Müller, Johannes	Winterthur	(052) 8 33 11
Neukom, Willy	Zürich 32	(051) 24 58 14
Nussbaumer, Hans	Zürich 32	(051) 24 47 17
Richard, Hugo	Zürich 57	(051) 26 99 00
Rust, Roland	Solothurn	(065) 2 23 33
Schweizer, Joh. Dr.	Basel	(061) 38 45 39
Schwitzer, J.	Kriens-Luzern	(041) 2 03 75
Seleger, Robert	Zürich 38	(051) 45 08 70
Sihler, Erwin	Zürich 38	(051) 45 13 12
Sulzer, Andres	St. Gallen	(071) 22 66 35
Steiner, Verena	Zürich 6	(051) 26 62 44
Steinhilber, A.	Zürich 32	(051) 32 51 90
Stoffer, Hansjörg	Liebefeld BE	(031) 63 25 33
Träger, Josef	Zürich 32	(051) 24 47 17
Vivell, Edgar	Olten	(062) 5 26 75
Vogel, Franz	Bern	(031) 5 57 66
Vogt Arnold	Erlenbach ZH	(051) 90 03 47
Zbinden, Pierre	Zürich 44	(051) 27 14 10
Zulauf, Albert	Küsnacht ZH	(051) 24 47 17
Züllli, Paul	St. Gallen	(071) 23 13 13