

Zeitschrift: Das Werk : Architektur und Kunst = L'oeuvre : architecture et art
Band: 46 (1959)
Heft: 11: Architektur und Kunsthandwerk in Finnland

Werbung

Nutzungsbedingungen

Die ETH-Bibliothek ist die Anbieterin der digitalisierten Zeitschriften. Sie besitzt keine Urheberrechte an den Zeitschriften und ist nicht verantwortlich für deren Inhalte. Die Rechte liegen in der Regel bei den Herausgebern beziehungsweise den externen Rechteinhabern. [Siehe Rechtliche Hinweise.](#)

Conditions d'utilisation

L'ETH Library est le fournisseur des revues numérisées. Elle ne détient aucun droit d'auteur sur les revues et n'est pas responsable de leur contenu. En règle générale, les droits sont détenus par les éditeurs ou les détenteurs de droits externes. [Voir Informations légales.](#)

Terms of use

The ETH Library is the provider of the digitised journals. It does not own any copyrights to the journals and is not responsible for their content. The rights usually lie with the publishers or the external rights holders. [See Legal notice.](#)

Download PDF: 17.11.2024

ETH-Bibliothek Zürich, E-Periodica, <https://www.e-periodica.ch>

bauen -

dann



Raff- und Rollstoren solomatic

Aluminiumrolladen alu-color

Holz- und Stahlblechrolladen



Kipp- und Schwenktore

Sonnenstoren/Stoffrouleaux

Roll- und Scherengitter

Jalousieladen



Verdunkelungsanlagen

Trennwände holoplast

Griesser AG

Aadorf

052 4 7112

Basel

061 34 63 63

Lausanne

021 26 18 40

St. Gallen

071 23 14 76

Bern

031 2 26 42

Luzern

041 2 72 42

Zürich

051 23 73 98

Genève

022 33 82 04



Korkparkett Dätwyler,
wohlich und ästhetisch
dank seiner warmen und
ansprechenden Farbtönung.

Korkparkett Dätwyler,
fusswarm und trittschalldämmend
wegen des zellularen Aufbaus
des Naturproduktes Kork.

Korkparkett Dätwyler,
angenehm zu begehen
dank seiner
naturbedingten Elastizität.

**Kork-
parkett**

Dätwyler



Der ideale Bodenbelag mit gewachster Gehfläche für Wohn- und Aufenthaltsräume, Kindergärten und Krankenzimmer, weil

- massgenaue Platten mit Nut und Kamm, daher fugenlos und ohne Abschleifen verlegbar
- die nach unserem Verfahren hergestellten kompakten Platten die periodische Reinigung erleichtern
- gleitsicher
- unverwüstlich
- keine Spriessengefahr
- preisgünstig

Korkparkett Dätwyler gewachst hat sich seit mehr als 15 Jahren in über 1 Million verlegter m² unter verschiedenster Beanspruchung bewährt und wird auch Ihre Erwartungen erfüllen. Lieferbar in Platten 30x30 cm. Dicke 6 und 8 mm. Korkparkett Protecta hingegen, mit dünnem, transparentem Plastic-Überzug empfehlen wir ausschließlich als Haushaltstyp für Wohn- und Schlafräume. Lieferbar in Platten 30x30 cm. Dicke 6 mm. Besuchen Sie unsere permanente Ausstellung in den Baumessen von Zürich, Bern, Basel, Lausanne. Garantie nach Bestimmungen SIA. Verlangen Sie Bezugsquellennachweis von uns. Verkauf und Verlegung durch den Fachhandel.

Korkparkett Dätwyler,
ein Produkt der Dätwyler AG.,
Schweizerische Draht-, Kabel- und
Gummiwerke, Altdorf-Uri
Telefon 044/21313

Korkparkett *Dätwyler* im hellen Farbton



Größen Alle Sorten 278 x 127, ausnahmsweise auch 254 x 127, Hauptsorten zusätzlich 278 x 84. Anfallende Kleinplatten 278 x 42, 210 x 32, 180 x 62, 125 x 62 mit 20% Rabatt. Pultgrößen in einigen Hauptsorten, 162 x 84, 180 x 84 mit 10% Zuschlag. **Fixmaßplatten** – Extragrößen – aktuelle Größenliste – Handmuster – auf Anfrage. Im Interesse des Käufers bitten wir die fertige Bedarfsgröße in Klammern beizufügen. Alle Größenangaben verstehen sich in **Zentimetern zirka**. Lieferung an das Gewerbe.

Grundpreis
Fr. 19.– per m²
franko
schweizerische
Talbahnstation

Abnutzung PP entsprechen sehr gut den Forderungen der NEMA-Norm LP 2-1,06. Im Vergleich mit andern, ähnlichen Materialien ist die **Abnutzungsbeständigkeit erstklassig**.

Wärme PP erfüllen die NEMA-Norm LP 2-1,08 und sind temperaturbeständig bis **ca. 150° Celsius**. Die **Dauer** der Hitzeeinwirkung ist mitbestimmend. Kochtöpfe mit siedendheißem Wasser können ohne Risiko direkt auf PP abgestellt werden. Heiße Bratpfannen überschreiten aber die zulässige Höchsttemperatur. PP sind nur schwer entflammbar, was deren Wert noch erhöht.

Geruch Während des Fräsens oder Schleifens von PP entsteht natürlicher Materialstaub, welchem etwas Eigengeruch anhaften kann, wie beim Fräsen und Schleifen vieler Hölzer Holzgeruch wahrnehmbar ist. In aufgeleimtem Zustand sind PP geruchlos und das **Reinlichste**, das man sich denken kann.

Technische Daten

Spezifisches Gewicht: 1,4		
PP-Gewicht 1 1/2 mm dick: 2,2 kg per m ²		
Biegefestigkeit (nach Schoppers Dynstat VDE 53452)	längs 1,75 kg/cm ²	quer 1,45 kg/cm ²
Schlagbiegefestigkeit (nach Schoppers Dynstat VDE 53453)	45 kg/cm ²	35 kg/cm ²
Ziehfestigkeit (nach Schoppers Dynstat 57318: 14)	1,1 kg/cm ²	0,7 kg/cm ²
Linearer Wärme-Ausdehnungskoeffizient	ca. 14 x 10 ⁻⁶ mm/1°C	16 x 10 ⁻⁶ mm/1°C
Maßveränderung bei Wechsel der relativen Luftfeuchtigkeit zwischen 60-90%	1 mm/m	2 mm/m

Chemische Proben

Aceton, Alkohol 96%, Ammoniak 10%, Amylacetat, Benzin, Fettalkohole, Fliegen- und Mottenmittel, Haushaltsseife, Kaffee, Natriumbisulfit, Olivenöl, Phenol 5%, Preiselbeersaft, Schuhcreme, Senf, Tetrachlorkohlenstoff, Trinatriumphosphat, Urea 6,6%, Wachs, Wasser, Wasserstoffsuperoxyd 3%, Zitronensäure 10%		während 16 Stunden = 0
Jod in einprozentiger Alkohollösung, Tinte		= 1
Ammoniumsulfid 10%, Essigsäure konzentriert, Essigsäure 55%, Fluorwasserstoffsäure konzentriert, Kaliumferrocyanid 10%, Kaliumjodat 10%, Kaliumjodid 10%, Kresolsäure, Natriumacetat 10%, Natriumchlorid 10%, Natriumnitrat 10%, Natriumsulfat 10%, Natriumsulfid 10%, Natriumsulfit 10%		während 65 Stunden = 0
Schwefelsäure 55%	}	= 1
Salzsäure konzentriert, Salzsäurelösung		während = 1-2
Salpetersäure konzentriert		65 Stunden = 2
Schwefelsäure konzentriert		= 3
Natronlauge 20%, während 7 x 24 Stunden		= 1

0 = Ohne Angriff
1 = schwacher Angriff, im Reflexlicht bemerkbar
2 = leichte Ätzung
3 = starke Ätzung, Muster verdorben

Verpackung Der zweckmäßigste Schutz von PP auf dem Transport sind unsere Sperrholzplatten LIMBA 4, 5, 6, 7, 8 mm in der Größe von 255 x 128, wie auch unsere Hartplatten 3 1/2 mm in der Größe von 300 x 130, welche wir mit einem Extra-Rabatt in Rechnung stellen. Das erspart Ihnen Rücktransport und Umtriebe. Auf Wunsch aber bedienen wir Sie mit Spezialverschlag.

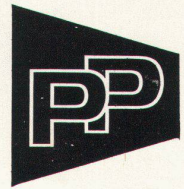
Beratung Die schwedischen SKÅNSKA AETTIK-FABRIKEN AG in PERSTORP als Hersteller, JAECKER, RÜMLANG, als schweizerischer Generalvertreter mit Großlager wie auch die PP verarbeitende Kundschaft in allen Ländern und Erdteilen haben jahrelange Erfahrung gesammelt und Richtlinien geprägt, die auch Ihnen nützlich sein können.

Unsere Vertreter sind Ihre Berater

JAECKER RÜMLANG 051 / 838 222

Die weltbekannte Kunstharzplatte

praktisch kälte- und hitzebeständig ● schlag- und bruchfest ● alkali- und säurebeständig
50 moderne Farben und Dessins
viele Größen - wenig Verschnitt - rasche Lieferung - günstige Preise



JAECKER RÜMLANG 051 / 838 222





Heimtextilien
aus
ACRILAN®
bieten mehr...

Ihnen und dem Bauherrn. Bei Innenausstattungen wie Teppichen, Couchüberwürfen, Schlafdecken, Möbelstoffen usw. legen Sie beide ja nicht nur grössten Wert auf tadelloses, schönes Aussehen, sondern messen der Dauerhaftigkeit und dem Praktischen eine mindestens ebenso grosse Bedeutung zu. Deshalb sind hier Heimtextilien aus ACRILAN, der modernen Acrylfaser von Chemstrand, ganz besonders angezeigt, denn Gewebe aus 100% Acrilan sind äusserst strapazierfähig. Couch-

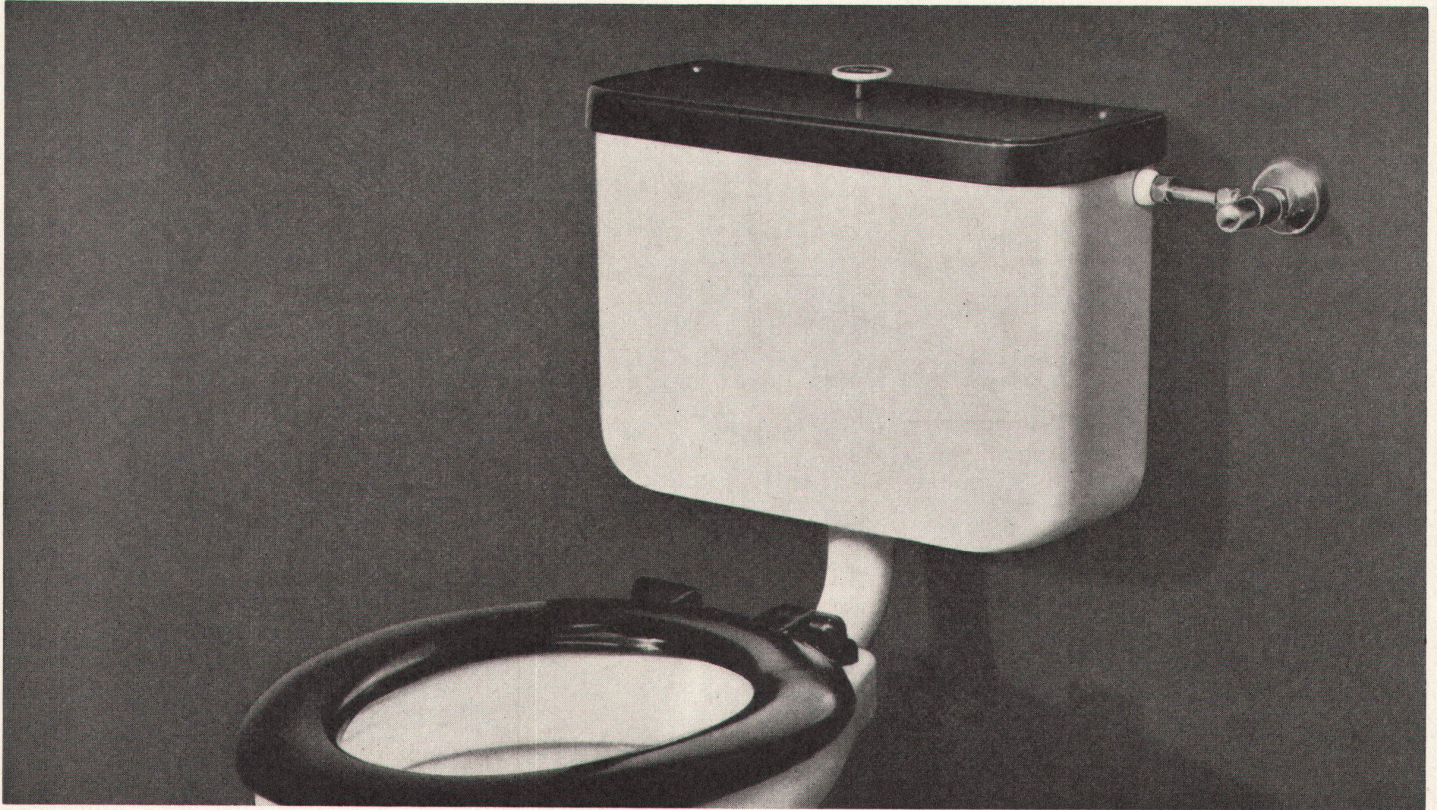
überwürfe und Schlafdecken sind luxuriös in der Ausstattung und lassen sich gemäss Waschvorschriften selbst in Automaten mühelos waschen.

Teppiche aus Acrilan sind schmutz- und feuchtigkeitsabstossend, leicht zu reinigen und strapazierfähig. Wenn gewöhnliche Teppiche schon längst flach gedrückt sind, steht der Flor des Acrilan-Teppichs noch immer hoch. Achten Sie deshalb bei der Wahl von Heimtextilien auf das rote «A»: das Markenzeichen für Acrilan.

ACRILAN[®]

[®] eg. Warenzeichen

CHEMSTRAND INTERNATIONAL —
Chemstrand Generalvertreter für die Schweiz:
Schulthess & Sohn, Schanzeneggstrasse 1, Zürich 2



GEBERIT-Spülkasten:
 überlegen in der Spülwirkung,
 betriebssicher, alterungsbeständig,
 formschön



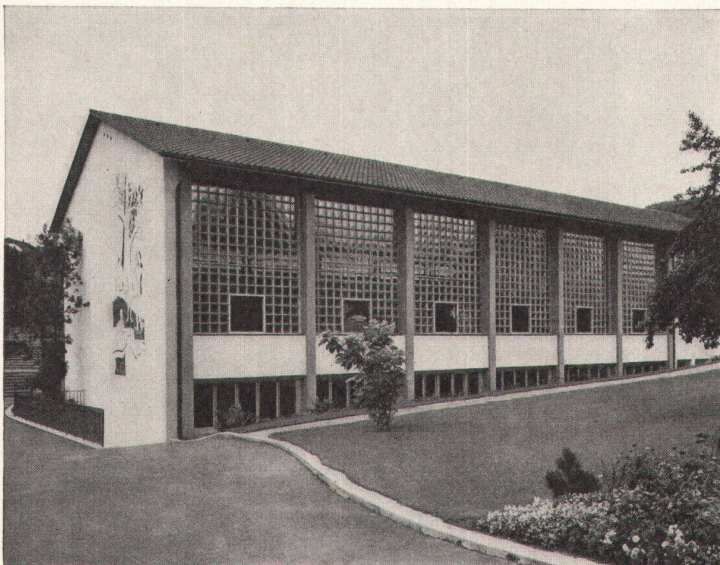
**spült
 ohne Lärm!**

Ruppert, Singer & Cie. AG, Zürich 48

Vulkanstraße 116 Telefon (051) 52 53 53
 Glasbetonbau
 Tafelglas en gros und Spiegelglasmanufaktur

Beinwil am See

Vue-Stein



Durch uns ausgeführte Schulbauten:

Glasbausteinwände:

- | | |
|----------------|--------------------|
| Beinwil am See | Turnhalle |
| Davos-Platz | Primarschulhaus |
| Kollbrunn | Turnhalle |
| Thalwil | Schule im Feld |
| Uster | Schule Krämeracker |
| Widen | Turnhalle |
| Zürich 3 | Küngenmatt |
| Zürich 11 | Apfelbaum |

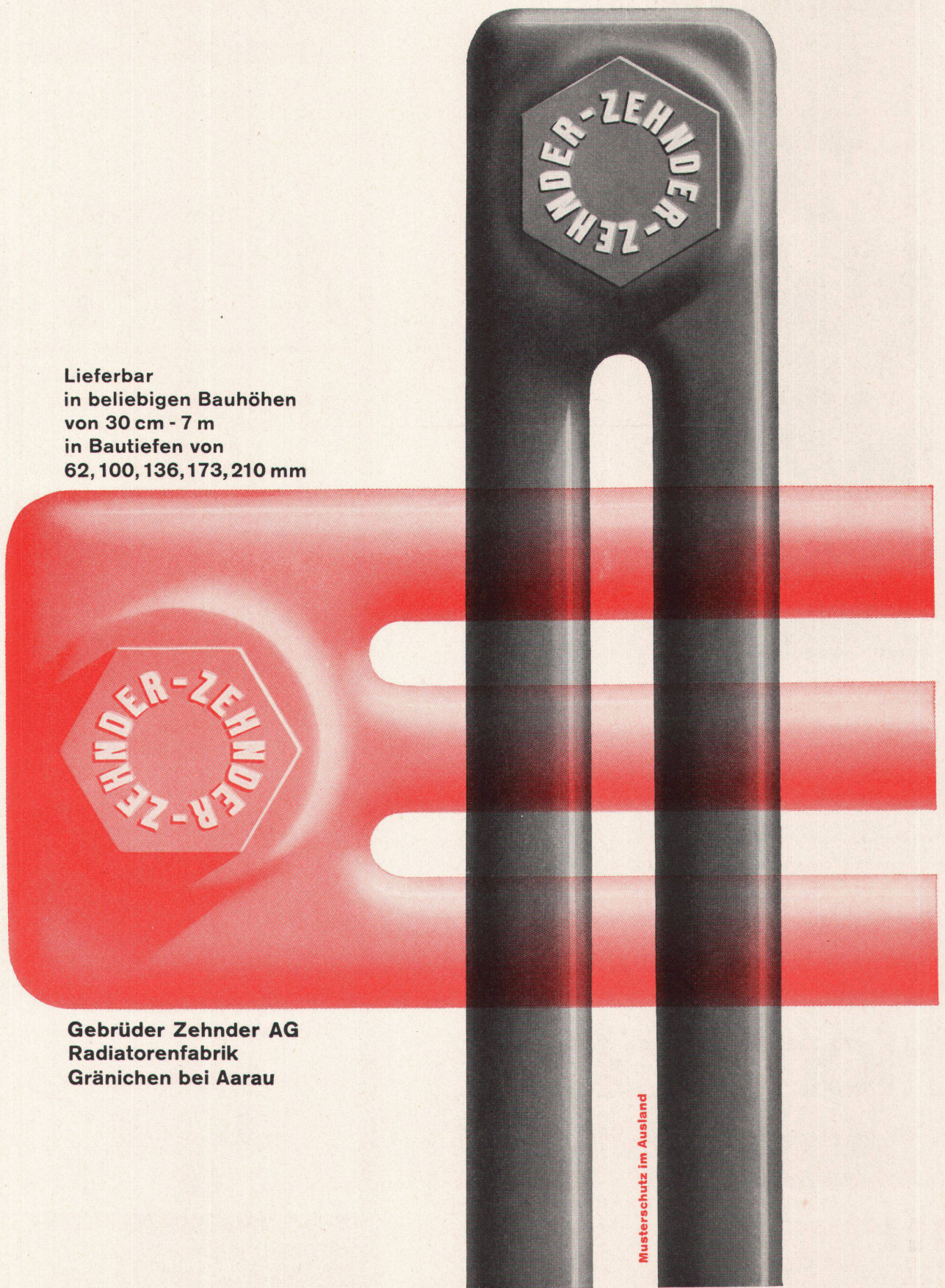
Isolierverglasung:

- | | |
|----------|---------------|
| Wetzikon | Kantonsschule |
|----------|---------------|

ZEHNDER

Stahlrohr-Radiatoren seit 1930

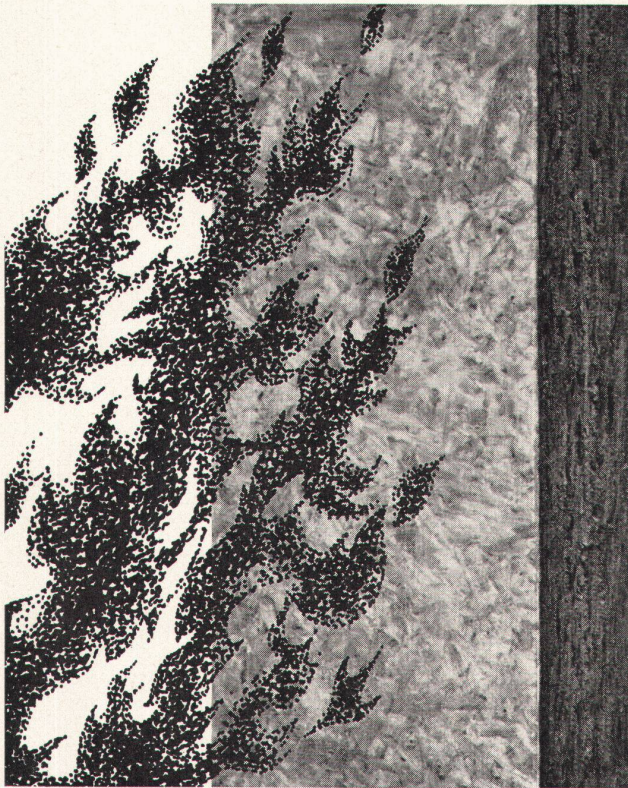
Lieferbar
in beliebigen Bauhöhen
von 30 cm - 7 m
in Bautiefen von
62, 100, 136, 173, 210 mm



Gebrüder Zehnder AG
Radiatorenfabrik
Gränichen bei Aarau

Musterschutz im Ausland

als Brandschutztüre
offiziell anerkannt



Welche Ansprüche werden an eine Brandschutztüre gestellt?
schwer entflammbar,
darf sich bei einseitiger Feuereinwirkung nicht verziehen,
hervorragende Wärmeisolation.
Homoplax ist diesen Anforderungen gewachsen!

EMPA-Bericht Nr. 4075/1 betrifft 40-mm-Homoplax-Leicht:
nach 128 Min. einseitiger Feuereinwirkung mit einer mittleren
Flammtemperatur von 742° C wurde auf der Kaltseite der Platte
erst eine Temperatur von 130° C erreicht.
maximale Abbrandtiefe 29 mm,
nach Verlöschen der Flamme brannte die Platte nicht weiter.

EMPA-Bericht Nr. 18547 betrifft 40-mm-Homoplax-Leicht:
die Homoplax-Türe darf deshalb in gleicher Weise wie die
erwähnte Eichentüre als feuerhemmend erklärt werden.

EMPA-Bericht Nr. 10193:
die Wärmeleitzahl wurde mit 0,068 kcal/m °C ermittelt.
Vergleich: Korkplatte 0,060

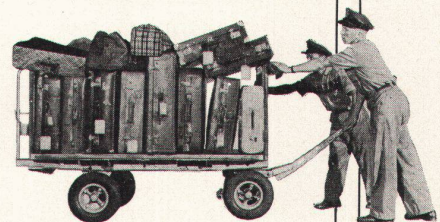
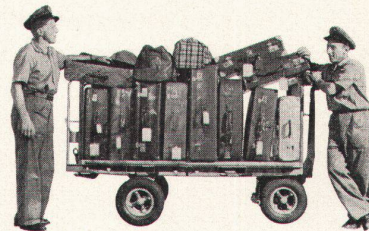
Bündner Spanholz
Homoplax

Auch Sie dürfen der Homoplax-Türe Ihr Vertrauen schenken.



Spanplattenwerk Fideris Aktiengesellschaft, Fideris-Station GR,
Tel. (081) 54463

Schlieren – Aufzüge



schnell und sicher mit Schlieren

Schweizerische Wagons- und Aufzügefabrik A.G.
Schlieren – Zürich



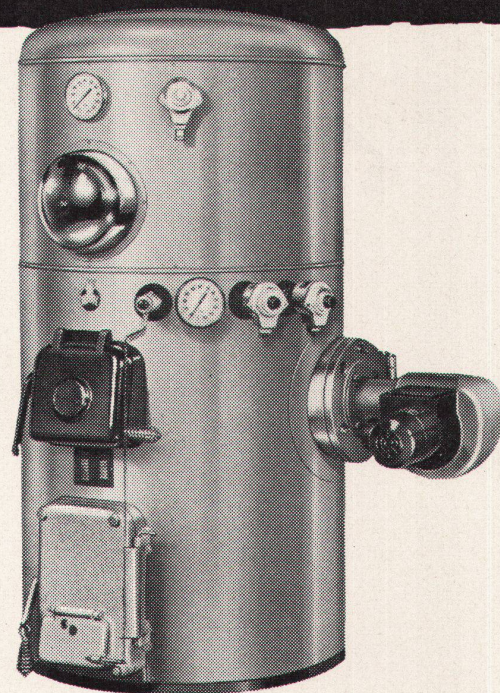
Brüderlein und Schwesterlein

Ja, wie Brüderlein und Schwesterlein, so gehören auch Heizung und Warmwasserbereitung zusammen – sie ergänzen sich und sind doch grundverschieden voneinander!

Möchten Sie in Ihrem Haus nicht auch eine Anlage haben, wo Heizung und Warmwasserbereitung Hand in Hand gehen: eine HOVALTHERM-Anlage? Ihr Vorteil wäre Sparsamkeit im Ölverbrauch, dazu im Sommer und Winter praktisch unbeschränkt Warmwasser zu niedrigsten Kosten. Und was Sie besonders schätzen werden: Beim Komfort der automatischen Ölfeuerung können Sie Holz- und Papierabfälle ohne irgendwelche Umstellung verfeuern!

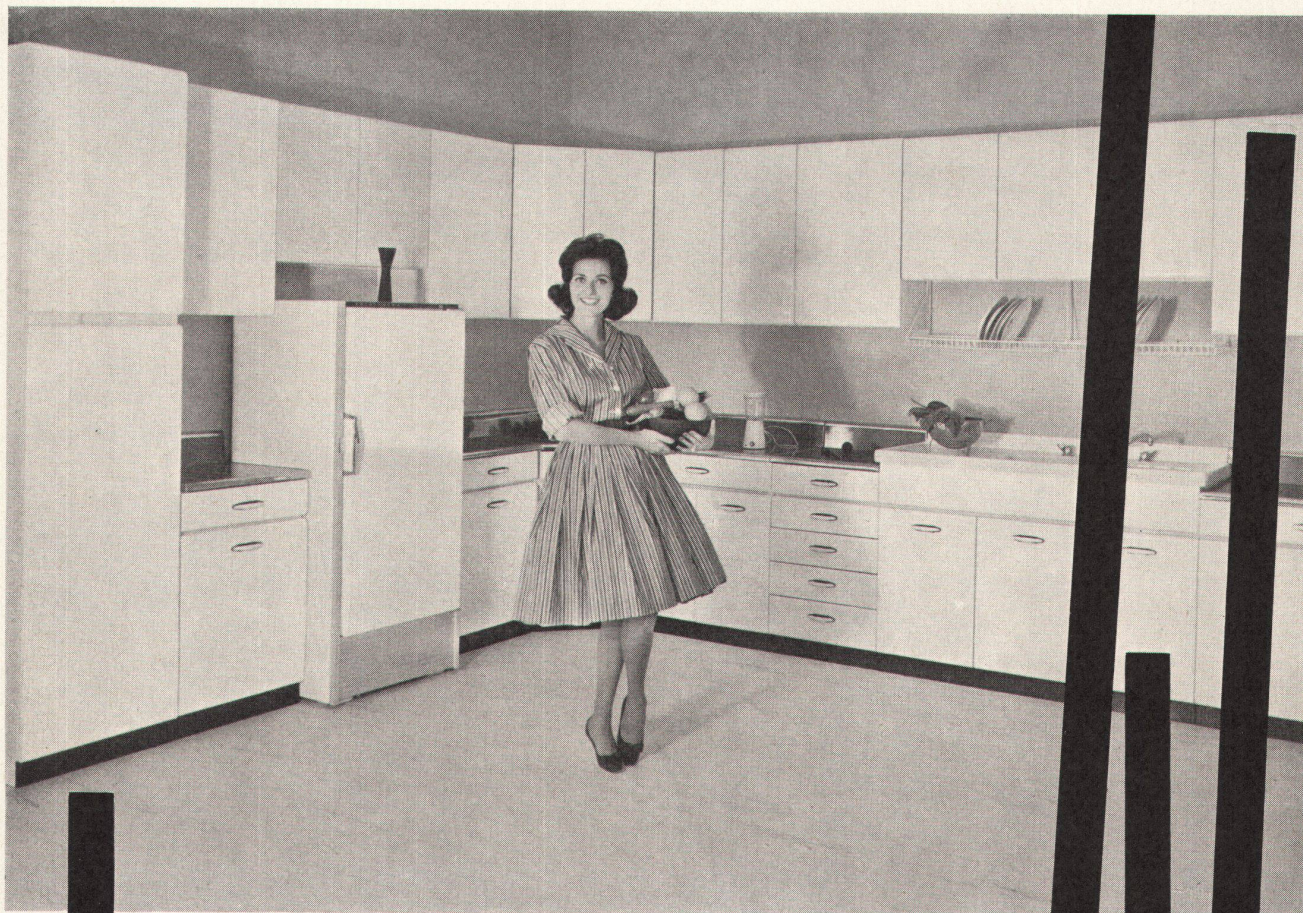
So ist HOVALTHERM ein moderner und überaus zweckmäßiger Heizkessel. Weil er aus Stahl gebaut ist, können Sie von ihm auch auf Jahre hinaus einen gleichbleibenden, hohen Gesamtwirkungsgrad und absolute Betriebssicherheit verlangen. Ist es da verwunderlich, daß der HOVALTHERM-Kessel berühmt geworden ist?

Ing. G. Herzog & Co., Feldmeilen/ZH Tel. 051/731282
und **Lausanne** Tel. 021/231782



**Für Heizung
und Warmwasser**

HOVALTHERM



Was sich jede Hausfrau erträumt, wird durch die idealen Küchenmöbel der **Manifattura Ceramica Pozzi** Wirklichkeit. Im unübertroffenen « **Ferrosmalto** »-Verfahren hergestellt, bieten sie jenes besondere Etwas, das Ihre Küche zum vielbewunderten Bijou macht.

« **Georgia** » und « **Florida** » heissen die beiden beliebtesten Möbel-Serien. Ihr grösster Vorteil liegt in den unbeschränkten Kombinationsmöglichkeiten der einzelnen Elemente, die den verschiedenartigsten räumlichen Gegebenheiten Rechnung tragen.

Das « **Ferrosmalto** »-Verfahren der **Manifattura Ceramica Pozzi** findet in einem sehr reichhaltigen Fabrikationsprogramm kombinierbarer Küchenmöbel Anwendung. Jedes Element vereinigt geschmackvolle Formgebung und funktionelle Gestaltung mit erstaunlicher Unverwüstlichkeit. Auserlesene Materialien, auf's sorgfältigste verarbeitet, sind das Geheimnis der überlegenen Qualität.

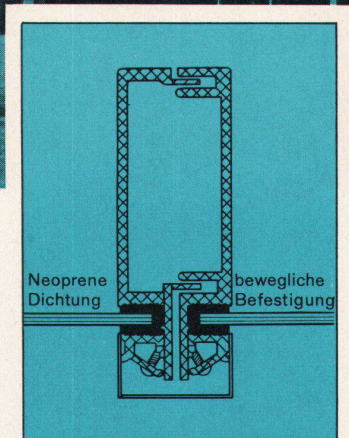
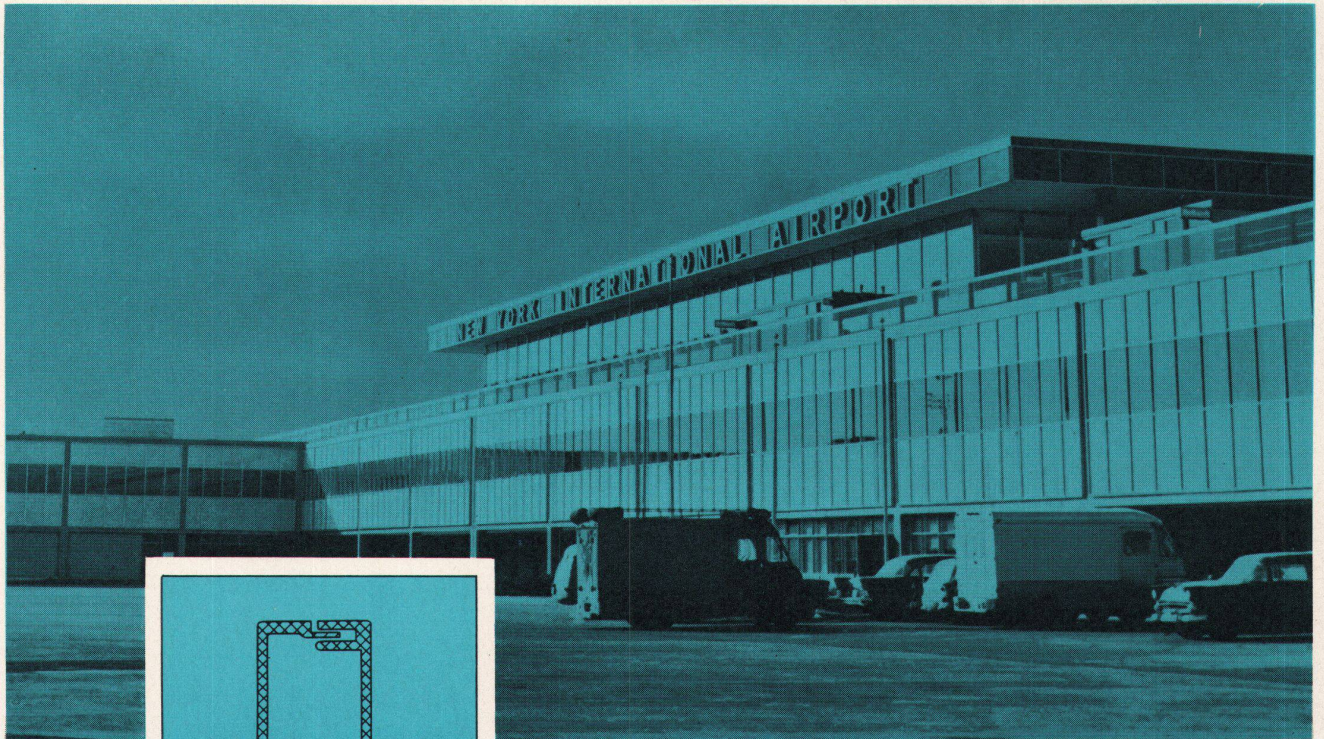
Keramik-Ausgüsse in « **Fire Clay** » einer Exklusivität der **Manifattura Ceramica Pozzi**

Arbeitsflächen aus buntem Formica
Verwendung von absolut rostfreien, elektrolytisch verzinkten Blechen
Widerstandsfähige, lichtechte und stossunempfindliche Lacke
Doppelfeder-Scharniere aus cadmiertem Stahl
Sorgfältiger Finish in allen Einzelheiten

manifattura ceramica
pozzi

Generalvertretung für die Schweiz: ELTRAG AG Zürich 8 Mainaustasse 30 ☎ 051/34 81 61

Geringere Kosten — schnelleres Bauen



mit kompressiblen Dichtungen aus Du Pont Neoprene

Die profilierten, kompressiblen Dichtungen aus Du Pont Neoprene, die für die Glaswände des International Airport Idlewild in New York (siehe oben) verwendet wurden, waren leicht zu montieren. Solche Dichtungen sind sehr wirksam, wirtschaftlich und überdauern gebräuchliche Glaserkitte um ein Mehrfaches. Sie ergeben wetterfeste, dauerhafte Abdichtungen, die nicht absplittern, nicht austrocknen, noch hart oder weich werden und weder «schwinden» noch an Dichtigkeit verlieren. In der Skizze ist die von den Architekten befolgte Abdichtungsmethode angegeben.

Neoprene Dichtungen widerstehen Sonnenlicht, Sauerstoff und Ozon. Sie sind wetterfest. Gemäss sehr guten

Prüfresultaten über die Lebensdauer von Neoprene-Formartikel kann geschlossen werden, dass auch diese Dichtungen einen zuverlässigen Schutz während vielen Jahren ergeben werden.

Weitere Auskünfte über kompressible Dichtungen aus Neoprene erteilt Ihnen gerne Ihr Du Pont Landesvertreter. Auf Wunsch erhalten Sie gegen Einsendung des untenstehenden Abschnittes die Broschüre «Neoprene Dichtungen für Glaswände», worin verschiedene Einbau-Hinweise zu finden sind.

Landesvertreter Schweiz:

Bubeck & Dolder, Immengasse 7-9, Basel 4

DU PONT NEOPRENE



Bessere Dinge für ein besseres Leben ...
dank der Chemie

E. I. Du Pont de Nemours & Co. (Inc.)
St. Johannsvorstadt 80, Zimmer 816
Basel 4

Bitte senden Sie mir Ihre Broschüre
«Neoprene-Dichtungen für Glaswände»

Name:
Stellung:
Firma:
Adresse:
Ort:

Der berühmte Lounge Chair von Herman Miller

Dies ist wahrscheinlich einer der bequemsten Stühle der Welt. Charles Eames hat ihn für die Herman Miller Collection entworfen. Geformte Schalen aus Palisanderholz tragen Lederkissen mit Daunen und Schaumgummi gefüllt. – Heute Abend werden sich Hunderte von Menschen darin entspannen...

Herman Miller Vertretungen:

Baden: Hans Lüscher
Basel: Möbel-Genossenschaft
Bern: Teo Jakob
Biel: Möbel-Genossenschaft
Biel: P. Sumi
Genf: Teo Jakob
Genf: E. Hernandez, L'Habitation

Genf: intérieur Genève
Lausanne: Coopérative du Meuble
Lausanne: Ch. Richter
La Chaux-de-Fonds: Marcel Jacot S.A.
Luzern: Überschlag-Biser
Morges: Meubles Moyard
Schaan: M. Thöny
Schaffhausen: Th. Häberli

Solothurn: Wagner-Teuscher AG
St. Gallen: Möbel-Dörig
Winterthur: Kaech Wohnform
Zug: Ateliers Hilfiker
Zürich: Ambiente
Zürich: Haussmann & Haussmann
Zürich: Mezzanin
Zürich: Möbel-Genossenschaft



contura

Contura S.A., Schifflande 32
Zürich 1 Telephone 051 / 47 11 02

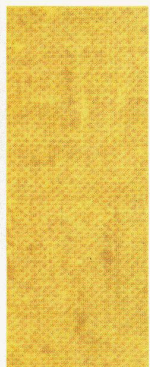
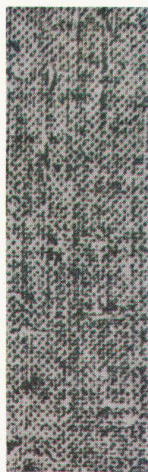
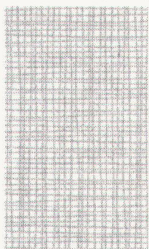


Hier regiert die Hausfrau

Auch sie braucht und verdient ein gutes Arbeitsklima. Man kann ihr keine größere Freude machen, als wenn man ihr z.B. die Küche, den Raum, in dem sie tagtäglich ein paar Stunden lang für die Familie arbeitet, farbig-fröhlich schmückt und ausrüstet. Kellco-Platten sind für die Küche denkbar praktisch, sie ertragen Wärme bis zu 150° C, sind rasch gereinigt und erleichtern die Arbeit wesentlich.

Kellco-Platten, ein Schweizer Qualitätsprodukt mit Fabrikgarantie.

Keller + Co. AG, Klingnau (Schweiz)
Telephon 056 511 77



Mit Kellco-Kunststoff-Platten modern bauen

Wenn Sie einen Laden, ein Restaurant, eine Schalterhalle, ein Büro oder eine Küche neu einrichten, bitte prüfen Sie auf jeden Fall die in 70 verschiedenen Farbnuancen vorhandene, unentbehrliche, bewährte Kellco-Kunststoff-Platte. Sie ist makellos schön, solid im Gebrauch, widersteht Wärmeeinflüssen bis zu 150° C, und ist von allem was schmutzt und fettet, leicht zu reinigen.

1



Keller+Co. AG
Klingnau
Tel. 056 51177

KELLCO

Ein heller, freundlicher Alltag

Die fein nuancierten, lichteichten und nach den Gesetzen der Farbenharmonie zusammengestellten Farbton-Varianten und -Dessins machen jeden Raum, der mit Kellco-Platten ausgerüstet ist, hell und freundlich, sie stimmen die Menschen darin froh. Für Architekten und Bauherren ist die Verwendung der bewährten Kellco-Platte eine Freude.

Schweizer Qualität mit der vollen Fabrikgarantie

Keller + Co. AG in Klingnau war die erste Fabrik, die auf jede von ihr fabrizierte Kunststoff-Platte volle Garantie gewährte, und diese Sicherheit auch heute bietet. Unser modernes Labor prüft, forscht und verbessert unablässig. Die bewährte Kellco Schweizer Qualität hält den Vergleich mit jedem ausländischen Erzeugnis aus. Darum ist Kellco gleichbedeutend mit Garantie und Sicherheit.

Unsere Dienstleistung

Die Firma Keller + Co. AG in Klingnau steht mit einer vieljährigen Fabrikationserfahrung, mit einem wissenschaftlich geführten Labor und mit dem fachlich gründlich geschulten Personal des Beratungsdienstes kostenlos zu Ihrer Verfügung.

Verlangen Sie von uns die kostenlose Zustellung von Prospekten sowie einer vollständigen Musterkollektion.

Bitte besuchen Sie auch unsere Ausstellung in der Baumusterzentrale Zürich, in den Baumessen Bern und Basel, sowie in Lausanne die Exposition permanente de la Construction.

2



3

Vorderseite

Küche mit Abstellflächen und Fronten aus KELLCO. Ausführung: W. Bono & Co., Niedergösgen

Rückseite

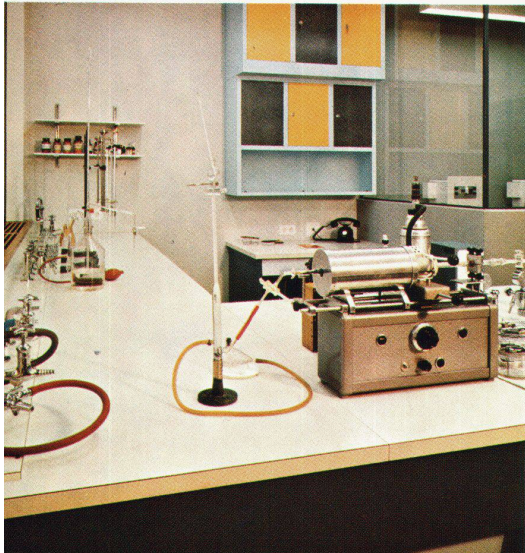
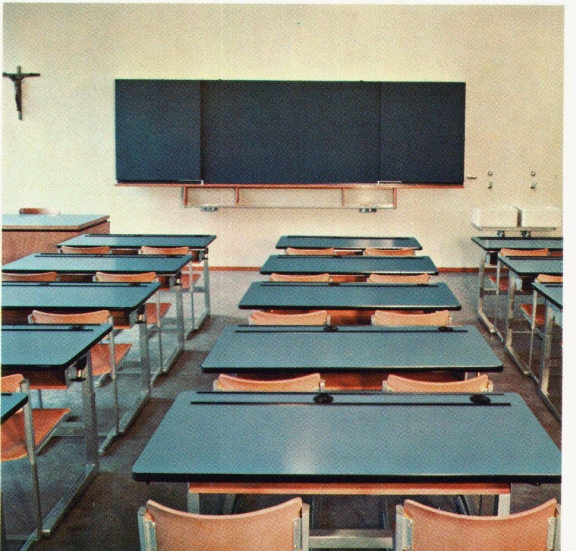
1 Molkereiladen F. Schwegler, Sempach-Stadt. Architekt: Gustav Walder, Reiden. Ausführung: Alois Müller, Schreinerei, Sempach

2 Hotel Kreuz in Sachseln. Architekt: Oscar Furter, Sarnen. Ausführung: Ferdinand Hafner, Sarnen

3 Labor in einer chemischen Fabrik in Basel. Ausführung: S. Morath, Allschwil BL

4 Schülerpulte im neuen Schulhaus Niederurnen. Ausführung: Palor AG., Niederurnen

4





Asbestzement

rostet nie

Ein Inserat der ETERNIT AG, Niederurnen

Ēternit-Asbestzement-Rohre für Druckleitungen und Hausinstallationen können wegen ihrer nichtmetallischen Zusammensetzung nie rosten. Zerstörung von außen her ist unmöglich, schädliche Verkrustung der Rohrwandungen tritt nicht auf.

Ēternit-Simse verhindern Roststreifen an Fassaden. Eine **Ēternit**-Dachhaut und **Ēternit**-Fassadenverkleidungen leiden nicht durch Korrosion.

Asbestzement **Ēternit** –

ein moderner Baustoff mit verblüffenden Eigenschaften!

«ETERNIT»-Druckrohre, 500 mm ϕ , der Gruppenwasserversorgung Zürcher Oberland. Auch wenn das Wasser lange in der Leitung bleibt, nimmt es keinerlei Geschmack an.





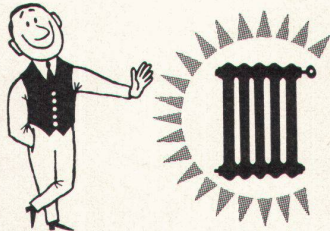
Alfons Keller

Blechs Schlosserei und Leichtmetallbau

St. Gallen, St. Jakob-Straße 11

Tel. (071) 24 82 33

Mehr Wärme — weniger Brennstoff



**EMB-
UMWÄLZPUMPEN**

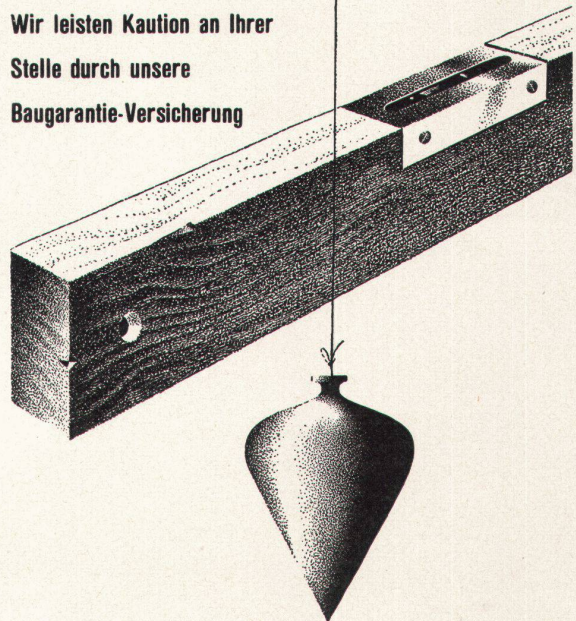
für Zentralheizungen



EMB Elektromotorenbau AG
Birsfelden
Tel. 061 / 41 18 50

**Winterthur
UNFALL**

**Wir leisten Kautions an Ihrer
Stelle durch unsere
Baugarantie-Versicherung**



Schweizerische Unfallversicherungs-Gesellschaft in Winterthur



Tisca erhielt an der Muba
18 Auszeichnungen
«Die gute Form 1959»

Behaglichkeit

Jeder Raum braucht sein eigenes Gepräge – als Wohnstube, Eßzimmer, Schlafzimmer. Eines aber sollte allen gemeinsam sein: Behaglichkeit. Wärme und Behaglichkeit gewinnen Sie besonders durch die Wahl eines passenden Teppichs. Wie auch Ihre Wünsche sein mögen, TISCA-Teppiche können sie erfüllen. Sie finden weiche, hochflorige und auch doppelseitig verwendbare, praktische TISCA-Teppiche in schönen Naturfarben und modernen Tönen.

Möchten Sie einen Teppich nach eigenen Ideen oder Entwürfen, vielleicht auch in einer dem Raum angepaßten Größe? Wir sind für solche Extra-Anfertigungen eingerichtet und liefern sie in verhältnismäßig kurzer Frist.

Ihr Fachgeschäft unterbreitet Ihnen gern die TISCA-Kollektion und berät Sie unverbindlich. Auf Verlangen nennen wir Ihnen Bezugsquellen.

Weberei A. Tischhauser & Co., Bühler/AR Tel. (071) 922 62

Tisca-Teppiche

handgeknüpft
und
handgewoben

BAHCO-SILENT



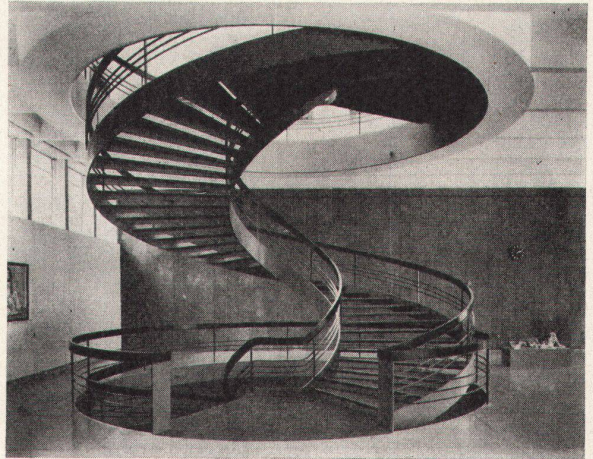
Leise laufender, aerodynamischer und formschön gebauter Ventilator für die Entlüftung von Haushaltküchen, Badzimmern, WC usw.

Nie mehr Kochgerüche in den Wohnräumen und im Treppenhaus

Auskunft und Prospekte durch die Generalvertretung

WALTER WIDMANN AG

Zürich 1 Löwenstraße 20 Telefon (051) 27 39 96



Kantonsbibliothek und Kunsthau Aarau

**Stahltreppen in allen Formen, für jeden Zweck
Schaufenster und Türen
Garagetore**

GEBR. DEMUTH & CO. BADEN

Konstruktionswerkstätten Telefon (056) 2 54 44 / 2 59 54



Musterzimmer während der Monate Oktober bis Februar Samstag nachmittags geöffnet

2716 «Säntis»
Hängelampe



Verkauf durch Elektro-Fachgeschäfte



Gegr. 1921

ALFRED R. MÜLLER, BASEL 7
INH.: FRAU LÉONIE MÜLLER

AMBA Beleuchtungskörper- und Metallwarenfabrik / Fabrique de lustrerie en métal
Hammerstraße 142 Telefon (061) 32 33 50

OKAY = "TWEED"

eine revolutionäre Neuheit aus Amerika, in Europa nach unserem Geschmack verwirklicht. Der moderne Tweed- oder Verlours-Auslege-Teppich, nach Schablone in jeder Größe nahtlos sofort erhältlich, licht- und mottenecht, in 20 gediegenen Uni-, melierten und Jacquard-Farbstellungen erhältlich. Zu einem Preis, der für diese schwere Qualität als unglaublich bezeichnet werden darf.

Detailpreis per m² Fr. 33.- netto

erhältlich bei

HETTINGER^A_G

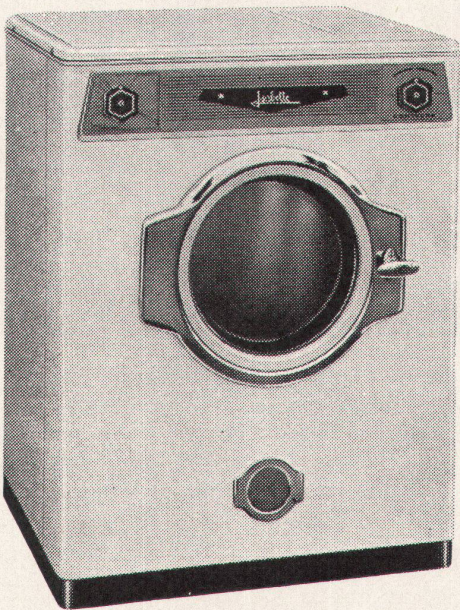
Basel

Zürich

Lugano

Isabelle

VA 6



Das Schicksal Ihrer Wäsche . . .

Wünschen Sie Ihrer hauchzarten und kostbaren Feinwäsche das gleiche Schicksal in der Waschmaschine wie etwa den Überkleidern, Gartenschürzen und Kinderspielhosen?

Wählen Sie **Isabelle VA 6, die Waschmaschine mit 2 Gängen**

1. Gang: Der kräftige Rhythmus für Ihre Bunt- und Kochwäsche. Letzte Schmutzpartikelchen werden gelöst und fortgespült.
2. Gang: Schongang; behutsame, sanfte Bewegungen. Die zarten Gewebe werden leicht durch die Lauge gewirbelt, doch vollständig durchflutet. Langsamere Drehungen – längere Pausen. Der Schaumberg synthetischer Waschmittel legt sich. Die Temperatur wird automatisch geregelt.

Schmutz- und Seifenrückstände werden bei anderen Maschinen nicht immer ausgewaschen, besonders dann, wenn das Spülwasser durch das Waschgut hindurch ablaufen muß.

Wählen Sie **Isabelle VA 6, die Waschmaschine mit Intensivspülung**

Ein Vollbad für Ihre Wäsche! Das Waschgut quillt im Wasser, so, als ob Sie es von Hand spülen. Das schmutzige Wasser fließt durch den Überlauf ab. Bestimmt bleiben keine Schmutz- und Seifenrückstände im Gewebe zurück.

Isabelle VA 6 ist die richtige Pflege Ihrer auserlesenen Wäsche, eine Wohltat für zarte Gewebe. Zwei Waschmaschinen in einer und ein Spülbecken!

Isabelle VA 6 ist ein schweizerisches Qualitätsprodukt der CONWERK Reinach BL. Einjährige Fabrikgarantie. Tadelloser Service in der ganzen Schweiz.

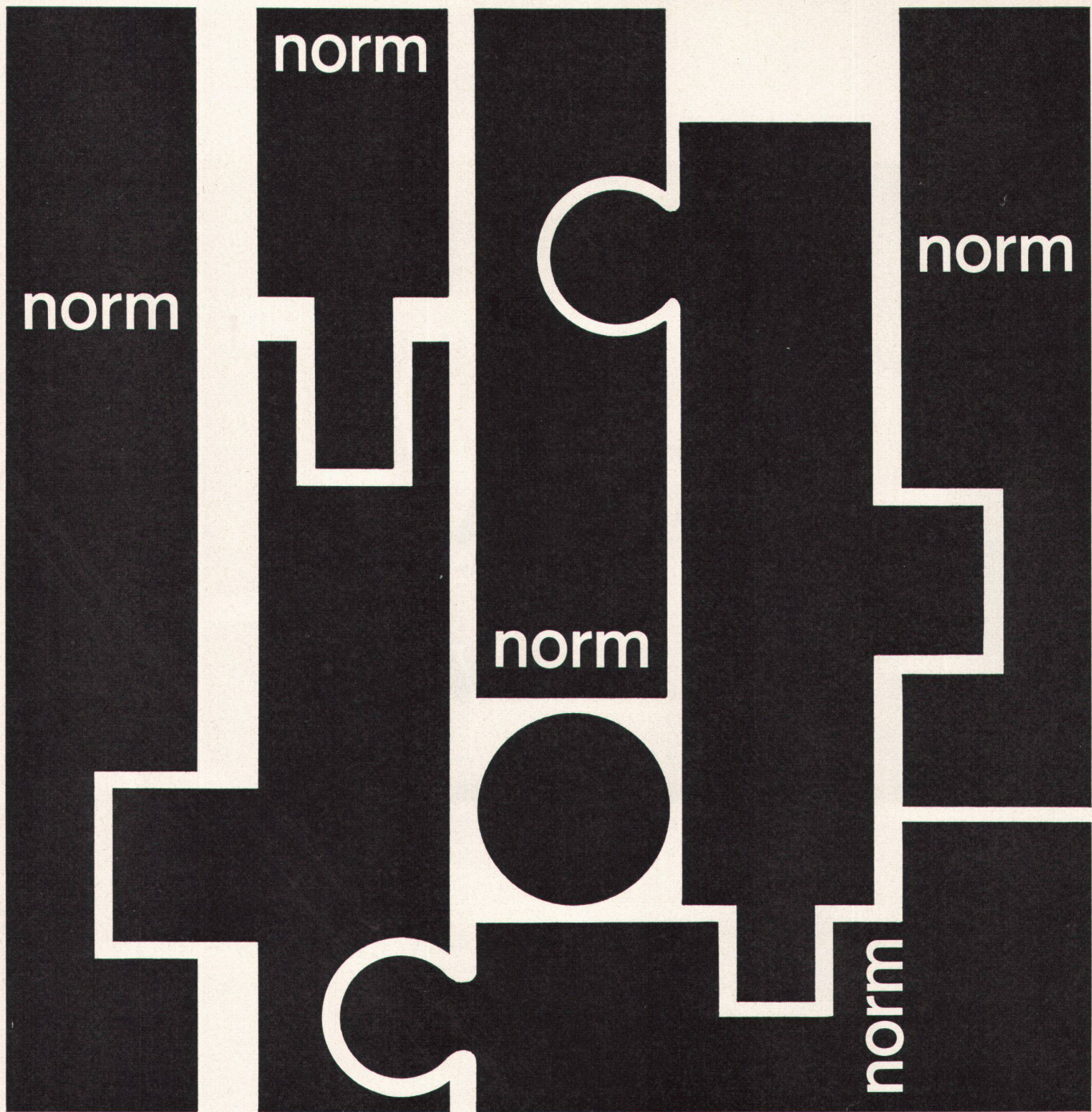
Verlangen Sie heute noch mit diesem Coupon eine ausführliche Dokumentation und Vorführung.

**CONWERK Maschinen- und Apparatebau AG
Reinach BL**

Coupon Senden Sie bitte Prospekt Nr. 51 an:

.....

Coupon einsenden an: CONWERK Maschinen- und Apparatebau AG, Reinach BL



Norm-Bauteile

Brief- und Milchkasten
 Fensterzargen
 Türzargen
 Kohleneinwürfe
 Garagetore

Kellertüren
 Kellerfenster
 Waschküchenfenster
 Teppichklopftische
 Wäschehänganlagen

Lichtschachtroste
 Gasschutztüren
 Gasschutzdeckel
 Notausstiege
 Kleinbelüftungsanlagen

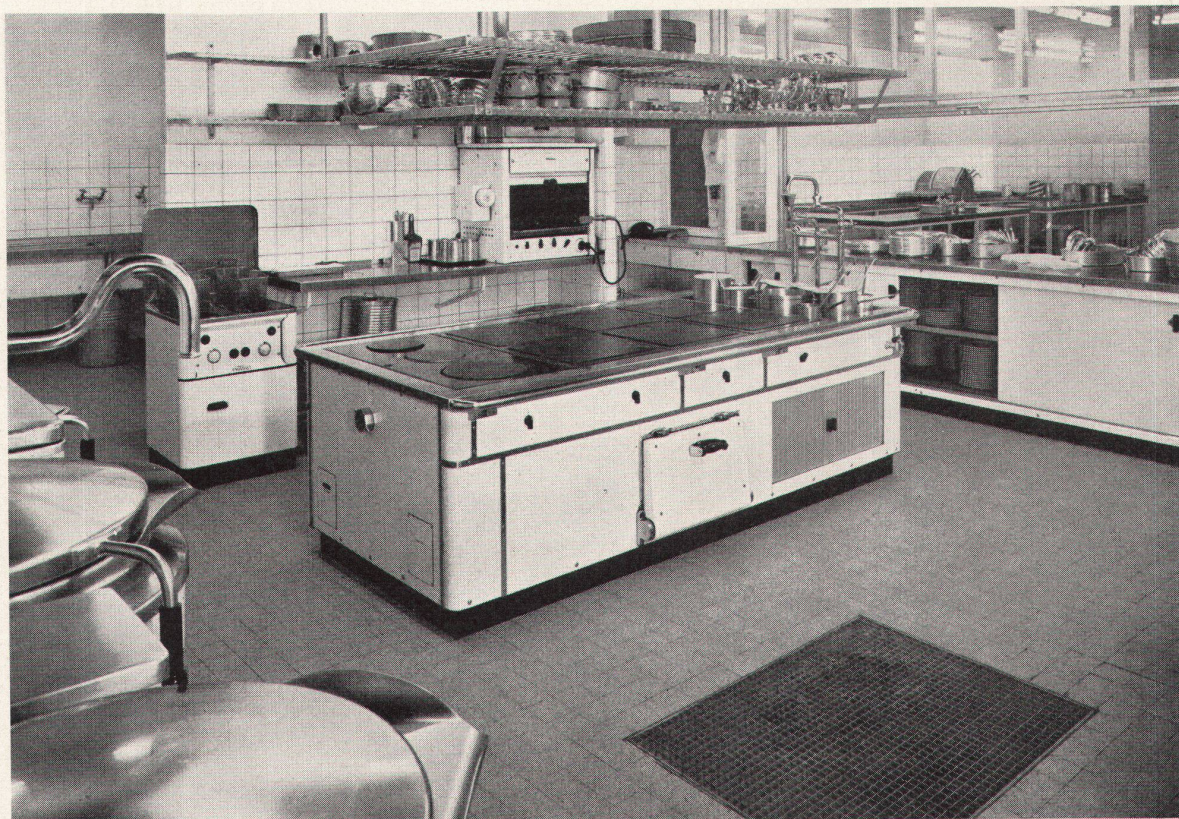
Norm-Lamellenstoren

Raffstoren als Licht- und Wärmeschutz
 Rollstoren «normaroll» als Licht-, Wärme- und Wetterschutz
 Vertikal-Lamellen

**Metallbau
 AG
 Zürich 47**

Anemonenstrasse 40 Telefon 051/52 13 00

Therma hilft Ihnen bei der Planung neuer, bei der Modernisierung bestehender Küchenanlagen. Sie besitzt auf diesem Gebiet eine über 30jährige, reiche Erfahrung und stellt Ihnen für Projektbearbeitungen und Kostenberechnungen jederzeit und unverbindlich ihre Spezialisten für Grossküchenanlagen zur Verfügung.



Grossküchenanlage im Hotel Derby Wil

Therma fabriziert: Kochherde, Kippkessel, Kippbratpfannen, Brat- und Backöfen, Patisserieöfen, Kochschränke, Grill, Salamander, Wärmeschränke, Bains-Marie, Plongen, Kaffeemaschinen, Kühlschränke, komplette Kühlanlagen

Therma AG Schwanden GL
Büros in Zürich, Bern, Basel, Lausanne, Genf

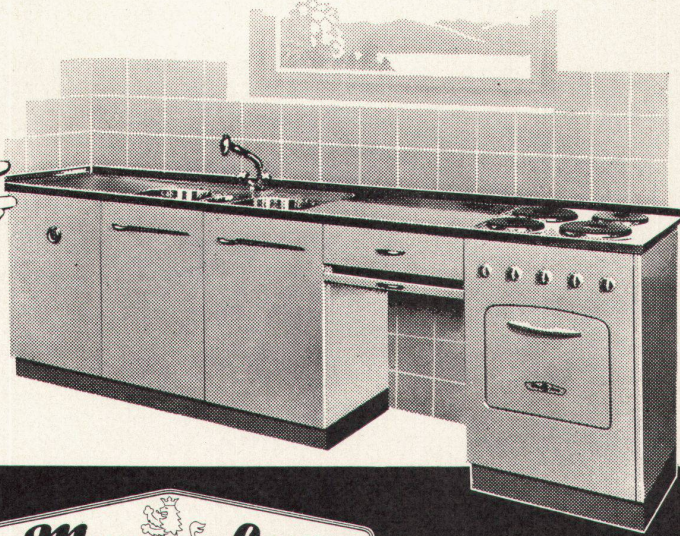
therma

Alles in Griffnähe...



Die **MENA-LUX-KÜCHENKOMBINATION** bildet eine perfekte Küchen-Einrichtung. Unter der rostfreien Chromstahl-Abdeckung mit 1 oder 2 Becken lassen sich einbauen: elektr. Kochherd, Kühlschrank, Boiler, Schrank mit Tablar oder Schubladen, Tüchli-Aufhäng-Vorrichtung, Arbeitsplatz etc. Die **MENA-LUX**-Kombinationen sind normalisiert und ihr rasches Montagesystem findet allgemein Anerkennung, vor allem aber bei Bau-Fachleuten.

55 | 60 | 90
Breite | Tiefe | Höhe



MENA-LUX

ist immer an der Spitze des Fortschrittes. Beweis dafür ist die beachtenswerte Verwirklichung des ersten schweizerischen Elektronen-Haushalt-Kochherdes.



MENA-LUX A. G. MURTEN



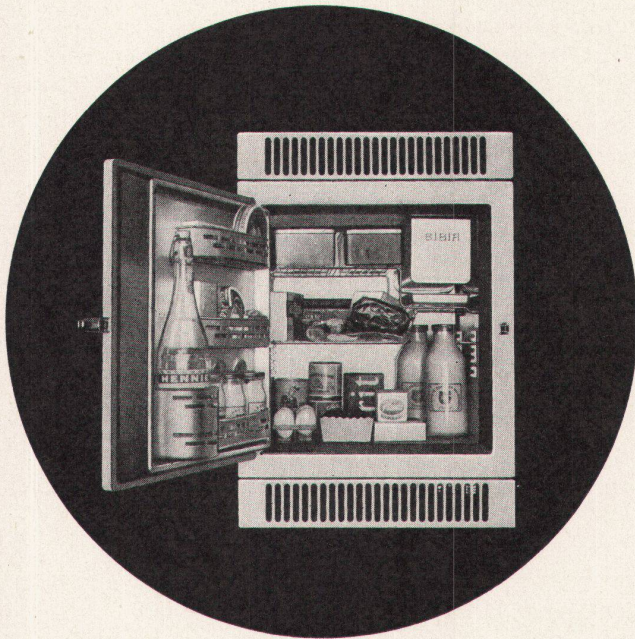
Leichtmetallfenster



Gebr.
Tuchs Schmid AG
Frauenfeld

Die Bauherrschaft

Für die Bauherrschaft sind drei Punkte besonders massgebend: Qualität, Preis und Garantie. Allein eine 5-jährige Voll-Garantie, nicht nur auf die Funktion des Kühlaggregates, sondern auf die Funktion des ganzen Schrankes, schützt vor unangenehmen Überraschungen - eine Garantie, die ausschliesslich SIBIR gewährt.



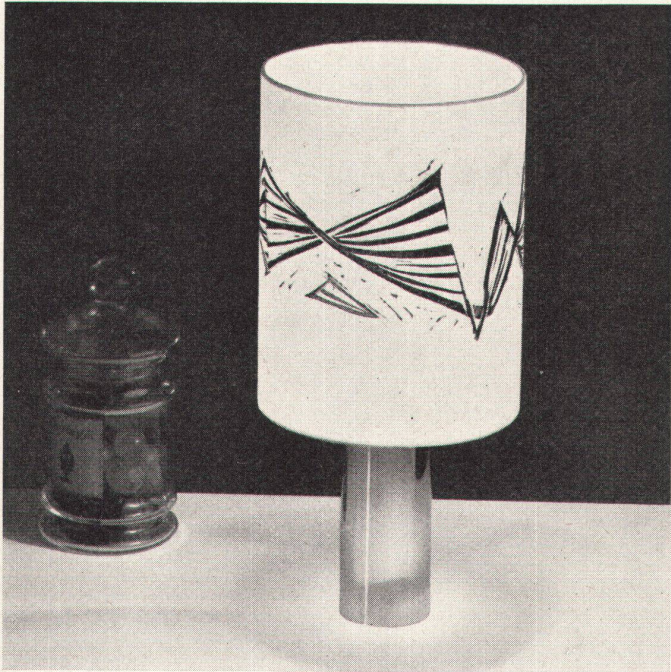
Der durchdachte Innenausbau, die einzigartige Aluminium-Innenverkleidung und günstige Preise haben dazu beigetragen, dass der SIBIR zum verbreitetsten Kühlschrank der Schweiz wurde. Über 200 000 Apparate, das ist mehr als die Hälfte aller installierten Kühlschränke, stehen in unserem Lande in Betrieb.

Verlangen Sie Prospekte und Einbaupläne 1:10 im Elektrofachgeschäft, beim EW oder direkt bei uns.

Kühlapparate GmbH
Schlieren
Tel. 051/988 444

Kühlschrank für jedermann

SIBIR



Die neuesten Modelle finden Sie
in unseren Ausstellungsräumen

Baumann, Koelliker

AG für elektrotechn. Industrie Sihlstr. 37 Zürich 1

Wir zeigen Ihnen gerne unsere
grosse Auswahl modernster Leuchten



Einwohnergemeinde Dulliken

Projektwettbewerb

für ein Primarschulhaus im «Kleinfeld»

Die Einwohnergemeinde Dulliken eröffnet zur Erlangung von Plänen für ein Primarschulhaus nach den Wettbewerbsgrundsätzen des SIA vom 1. Januar 1959 einen Projektwettbewerb.

Teilnahmeberechtigt sind alle seit dem 1. August 1959 in den Bezirken Olten und Gösgen niedergelassenen sowie die in diesen Bezirken heimatberechtigten Architekten.

Dem Preisgericht gehören an:

1. Prof. Paul Waltenspühl, Arch. und Ing. ETH, Rue de Lausanne 39, Genf
2. Hans Reinhard, Arch. SIA/BSA, Brunnadernstr. 91, Bern
3. Tibère Vadi, Arch. BSA, Holbeinstr. 92, Basel
4. Fritz Schürch, Gemeindeammann, Dulliken
5. Hans Völlmin, Präsident der Schulkommission, Dulliken

Für die Erteilung von 4 bis 5 Preisen stehen dem Preisgericht Fr. 12 000.- zur Verfügung.

Die Architekten erhalten gegen Einzahlung von Fr. 20.- an die Gemeindeverwaltung Dulliken (Vb 1069) 2 Situationspläne 1: 500 sowie das Programm.

Gemeinderat Dulliken

P 23171 On

BAUDIREKTION DES KANTONS AARGAU

Projektwettbewerb

Neue Infanteriekaserne Aarau

Der Regierungsrat des Kantons Aargau eröffnet unter den in den Kantonen Aargau und Solothurn heimatberechtigten oder seit mindestens 1. Januar 1958 niedergelassenen Architekten schweizerischer Nationalität einen Projektwettbewerb in zwei Stufen.

Einlieferungsfrist 30. April 1960

Fragestellung bis 30. Nov. 1959

Zur Prämiiierung von 6 bis 7 Entwürfen der ersten Stufe stehen dem Preisgericht Fr. 28 000.- und für 2 bis 3 Ankäufe Fr. 4 000.- zur Verfügung. Die mit Preisen und Ankäufen ausgezeichneten Bewerber der ersten Stufe können am beschränkten Wettbewerb der zweiten Stufe teilnehmen.

Die Wettbewerbsunterlagen können gegen Hinterlage von Fr. 50.- bei der Kanzlei des Kantonalen Hochbauamtes, Bahnhofstraße 17, Aarau, 2. Stock, bezogen werden. Bei Einzahlung auf Postscheckkonto VI 274, Aarg. Staatsbuchhaltung, Aarau, Konto 15 565, werden die Unterlagen per Post zugestellt. Gegen Bezahlung von Fr. 1.- kann das Wettbewerbsprogramm allein bezogen werden.

Aarau, den 15. Oktober 1959

**Aarg. Baudirektion
Aarg. Militärdirektion**

Wieviele Stunden arbeiten Sie an einer Serien-Küche?

Nehmen Sie an, Sie arbeiten an einem Projekt für ein Mehrfamilienhaus, oder für eine ganze Überbauung. Eine Fülle von Problemen ist zu studieren. Ein sehr wichtiges ist sicher das Problem der Serien-Küche. Wieviele Stunden brauchen Sie – oder Ihre Mitarbeiter – für diese Lösung? Und was kostet das?

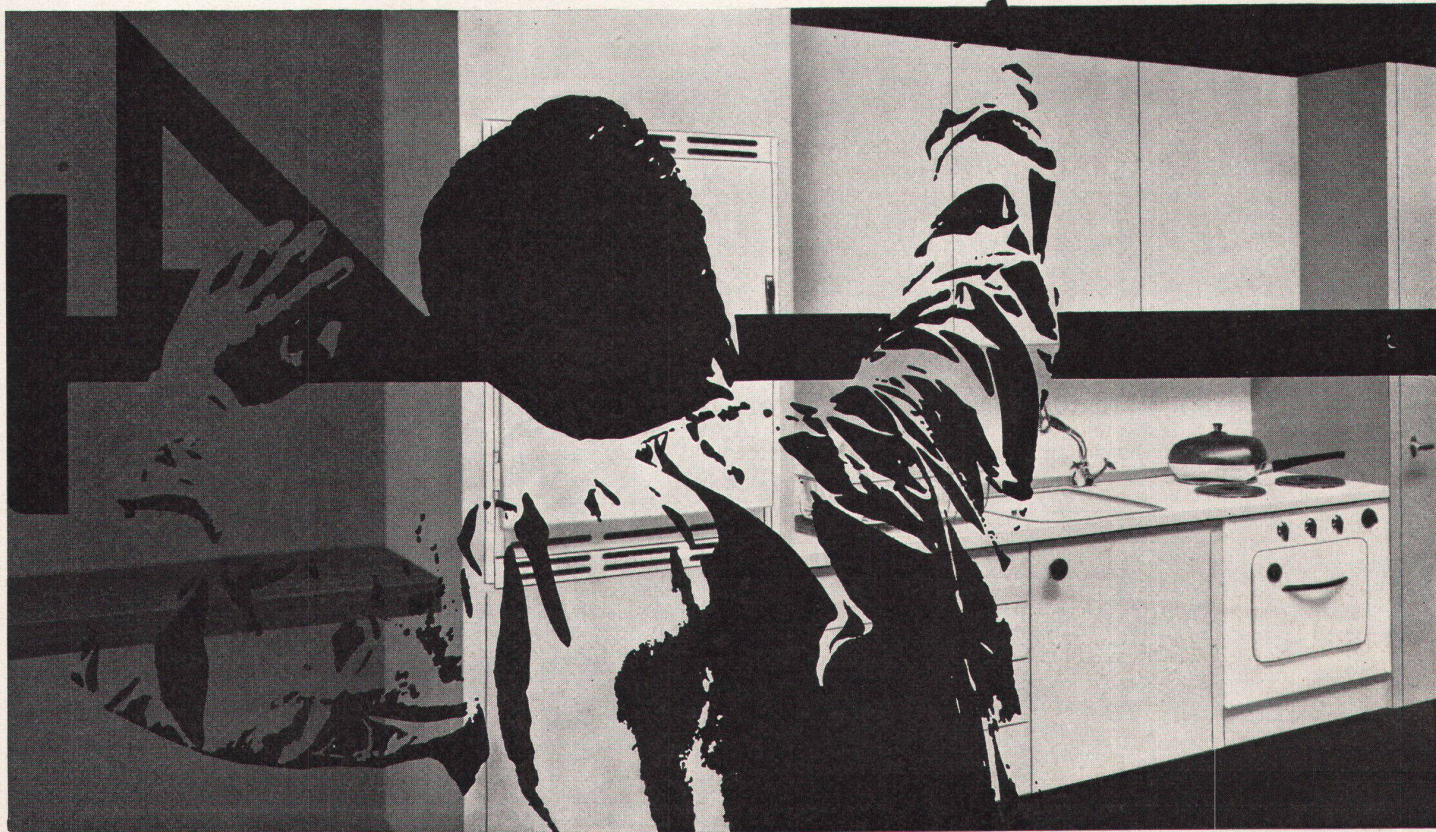
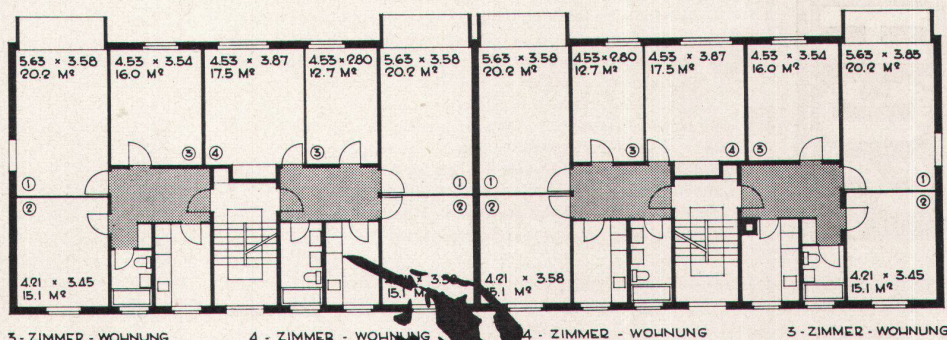
Fast alle dieser teuren Arbeitsstunden könnten Sie sich ersparen. Wenn Sie einen der Küchen-Spezialisten der Novelectric beziehen.

Das sind Fachleute, die sich jahraus, jahrein mit nichts anderem befassen, als mit der Projektierung und Ausführung moderner Küchen. Diese Materie haben sie gründlich studiert. Sie verfügen über eine umfangreiche Dokumentation: ausgeführte Projekte in USA und in der Schweiz. Sie haben die modernsten Haushaltapparate und Baumaterialien in der Praxis geprüft. Ihre Erfahrung ist immens. Und sie steht ganz zu Ihren Diensten – ohne irgendwelche Mehrkosten. Das gilt für die Projektierung – und das

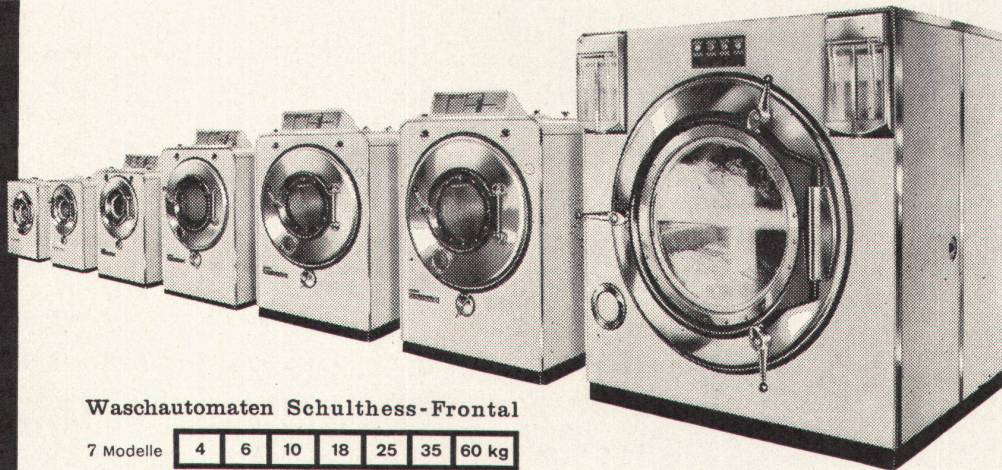
gilt auch für die Ausführung der genehmigten Pläne.

Bitte stellen Sie unsere Küchen-Spezialisten auf die Probe. Erklären Sie ihnen Ihr Problem – und überlassen Sie es ihnen, die geeignete Lösung zu studieren. Damit ersparen Sie sich viel Zeit und auch Geld.

Novelectric AG Zürich, Claridenstr. 25, Zürich 2, Tel. 051/25 58 90. Verlangen Sie unseren ausführlichen Küchenprospekt.



SCHULTHESS



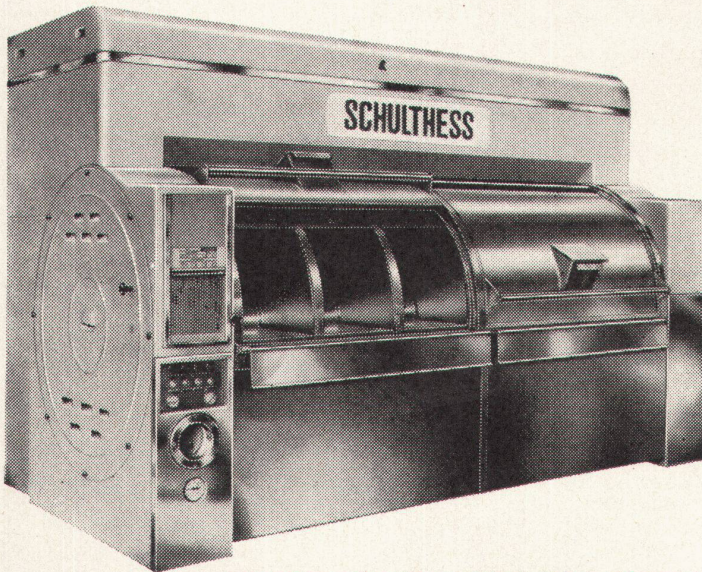
Waschautomaten Schulthess-Frontal

7 Modelle

4	6	10	18	25	35	60 kg
---	---	----	----	----	----	-------

Jedes Modell mit patentierter Lochkartensteuerung, eingebautem Boiler, automatischer Waschmittelzufuhr durch Kippbecher und patentierter Spülvorrichtung. Diese Automaten waschen vor, kochen, brühen, spülen und schwingen. Geeignet für gewerbliche Wäschereien, Hotels, Restaurants, Heime, Anstalten sowie für Haushaltungen und Mehrfamilienhäuser. **50 bis 65% Leistungssteigerung und Einsparungen an Waschmitteln, Löhnen und Energie im Vergleich mit konventionellen Maschinen.** Mit 8 Lochkarten leistet Ihr Schulthess-Automat die gleiche Arbeit wie 8 ganz verschiedene Spezial-Waschautomaten.

Die beste Referenz: Über 40 000 Schulthess-Automaten in Betrieb!



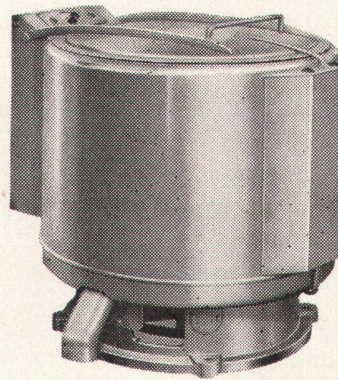
Schnellwaschautomaten Schulthess-Pullman

4 Modelle	S/P 3	S/P 4	S/P 5	S/P 6
Ladegewicht	120	155	190	230 kg
Std.leistung	210	270	290	350 kg

Schnellwasch-Programmdauer 30 Min.

MASCHINENFABRIK AD. SCHULTHESS & CO. AG. ZÜRICH

Grm. F / R30 D



Schulthess - Schnellläuferzentrifugen

3 Modelle	S/500	S/700	S/900
Ladegewicht	14	30	47 kg

Diese Zentrifugen arbeiten vollständig vibrationsfrei mit 1500 t/min und sind vollautomatisch gesteuert. Die Schleuderleistung ist derart hoch, dass höchstens während 6 Minuten geschwungen werden darf, weil sonst die Wäsche für das Mangnen zu trocken wird.

Einfüllen und entladen in 6 bis 10 Minuten. Automatische Programmsteuerung mit auswechselbaren Lochkarten. Eingebauter Wassertank, automatische Waschmittelzufuhr, patentierte Spülvorrichtung, eingebaute Anlage für Wärme- und Spülwasserwiederverwertung. **Energie- und Betriebskosten-Einsparungen gegenüber konventionellen Maschinen über 60%.**

Zürich Stockerstrasse 57 Tel. 051/274450
 Bern Aarberggasse 29 Tel. 031/30321
 Chur Bahnhofstrasse 9 Tel. 081/20822
 Lausanne 16, av. du Simplon Tel. 021/262124
 Neuchâtel 9, rue des Epancheurs Tel. 038/58766

FEINE BESCHLÄGE



antik + modern

MESSING
SCHMIEDEISEN

F. Bender

ZÜRICH OBERDORFSTR. 9/10

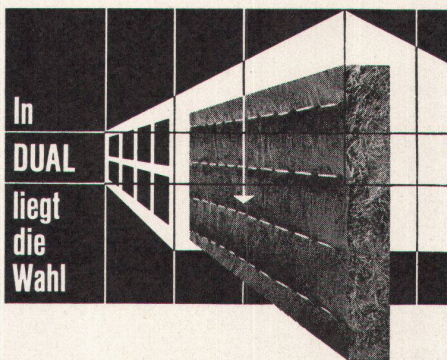
Jetzt nur noch die echten,
qualitativ weltberühmten



Bleistifte
Minen
Radiergummi

von L. & C. Hardtmuth, Wien und Paris

Erhältlich
in den
Fachgeschäften



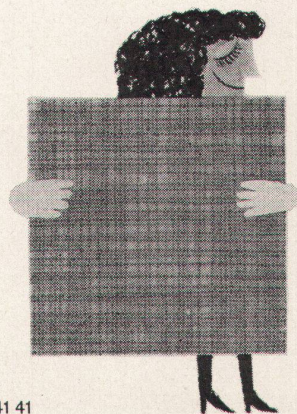
DUAL

Der Schutz gegen
Kälte, Wärme und Schall



ultrapas

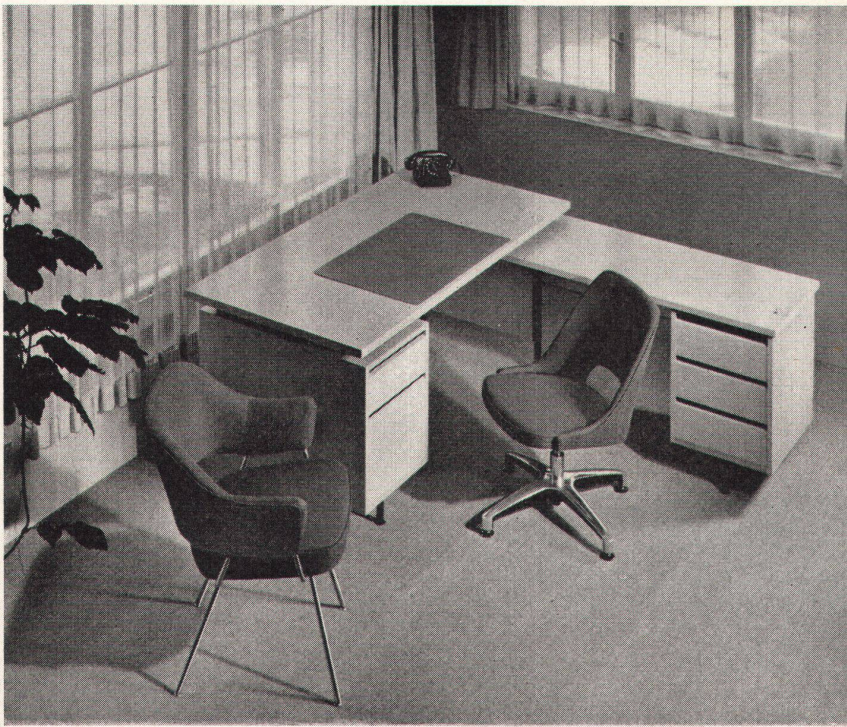
im Wohn- und Verkaufsraum



Neuzeitliche Möbel für neuzeitliche Menschen! — Für Schränke, Tische, Theken, Wandbekleidungen usw. verwendet man heutzutage immer mehr Ultrapas-Kunstharzplatten. Die fröhlichen Farben und Dessins — nahezu 50 an der Zahl — das saubere Aussehen, die Widerstandsfähigkeit dieser Platten gegen vielerlei chemische und mechanische Einflüsse und nicht zuletzt ihre Schönheit sprechen für diese so sehr dauerhaften Erzeugnisse des ältesten und bedeutendsten Kunststoffwerkes unseres Kontinents.

Heinrich Grob & Co. Zürich, Röntgenstrasse 25, Tel. 051-42 41 41

Bern, Wankdorffeldstrasse 68, Tel. 031-8 96 01

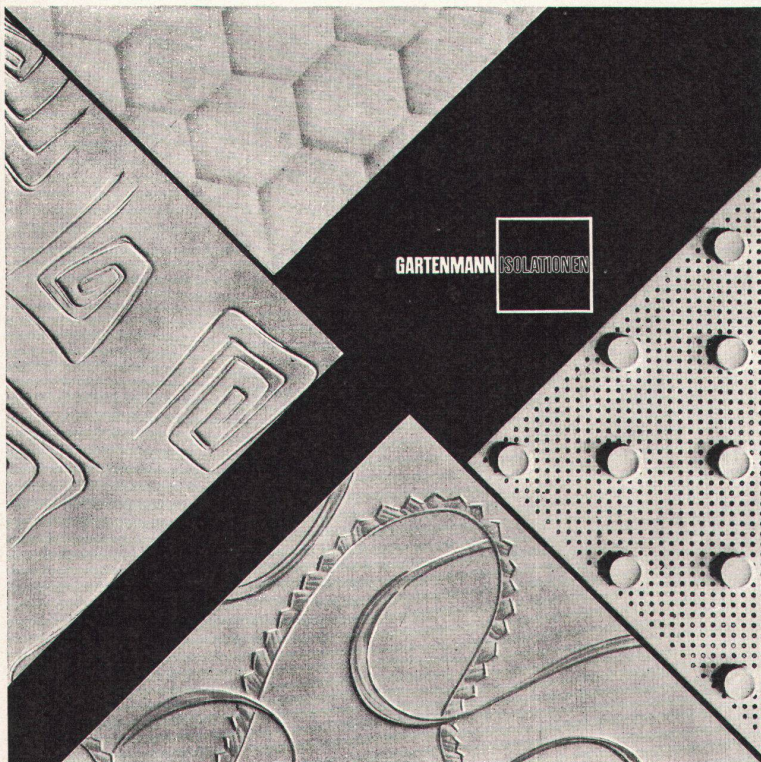


**futura Büromöbel -
für neuzeitliche
Direktionsbüros und
Konferenzräume**

**Ausstellung und Verkauf bei 30 offiziellen Vertretungen.
Bezugsquellennachweis durch die Fabrikanten:
Girsberger Co Stuhl- und Tischfabrik Bützberg/BE
Aebi & Cie Möbelfabrik Huttwil/BE**

futura

MÖSSINGER SRV



**Gartenmann-
Produkte
interessante
Neuheiten**

Aus unserem Programm:
DEKORA-
Trockenstuck-Platten

VIA REGGIO

(links) gediegen moderne
DEKORA-Platte, z.B. verwendet
Tea-Room in Arosa.

ISCHIA

(oben) das sog. Bienenwaben-
Muster verwendet in Hotelbar,
Gstaad

PONTIPIANO

(rechts) lässt sich mit
ECHOSTOP-Platte gut als
Schallschluck oder Ventilations-
platte verwenden.

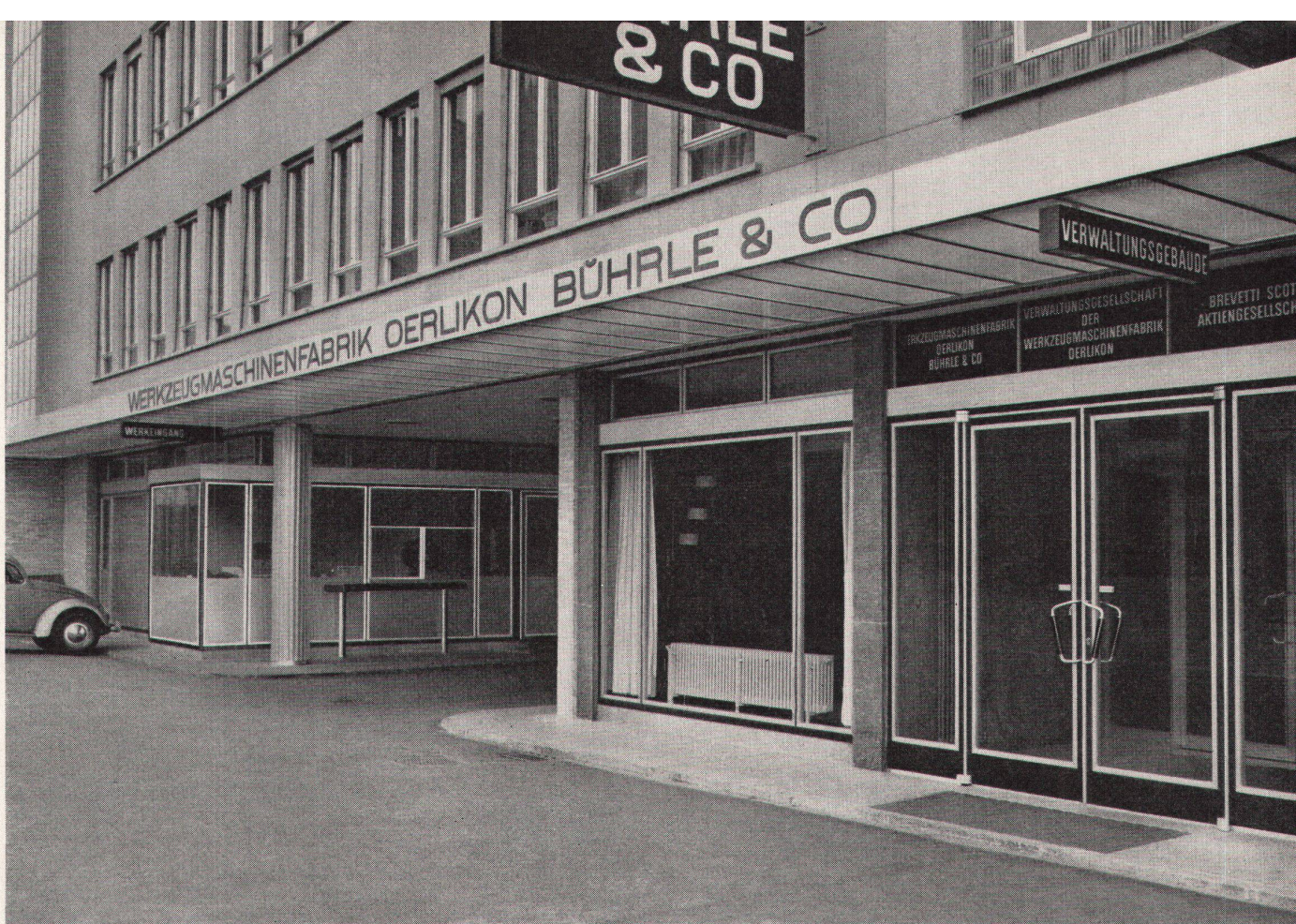
MODERATO

(unten) ein DEKORA-Muster
unter vielen, zeugt von der
Vielfalt der DEKORA-Platten.

Plattenformate 625 / 625 mm
Verlangen Sie unsere Spezialprospekte über die ge-
bräuchlichsten DEKORA-Muster, sowie die verschie-
denen Montage-Systeme für normale und demontable
Decken.

C. Gartenmann & Cie AG

Bern Basel Zürich Genève

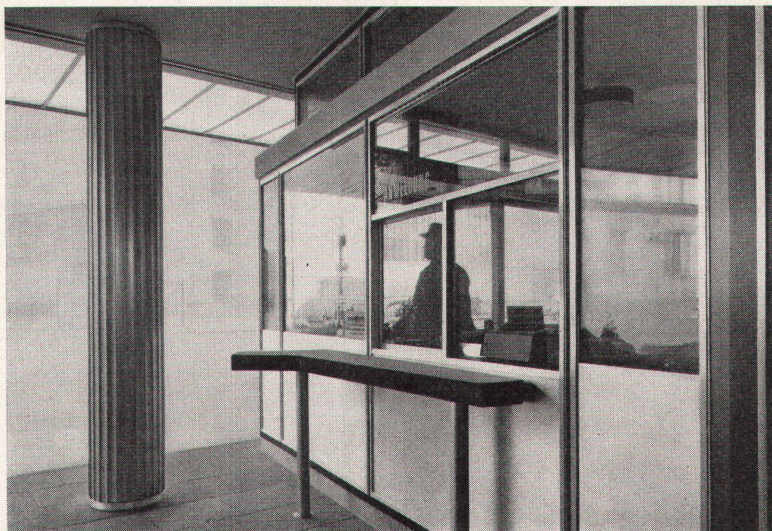


Schaufensteranlagen
Türen und Portale
Leichtmetallfenster und
Fassaden

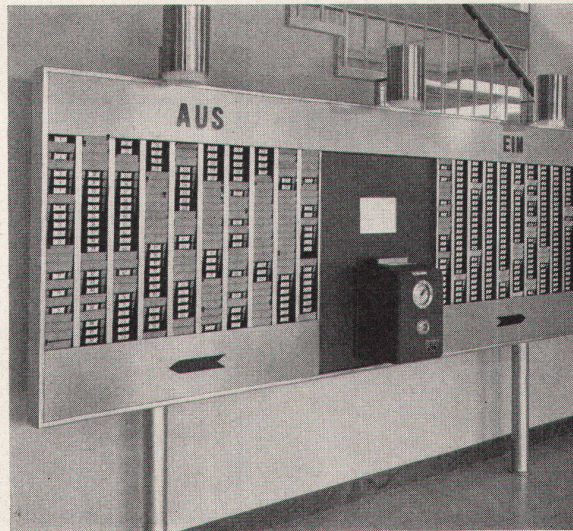
GLISSA



METALLBAU



Konstruktionen für Einfach-
Verglasungen und
Isolierglas-Elemente



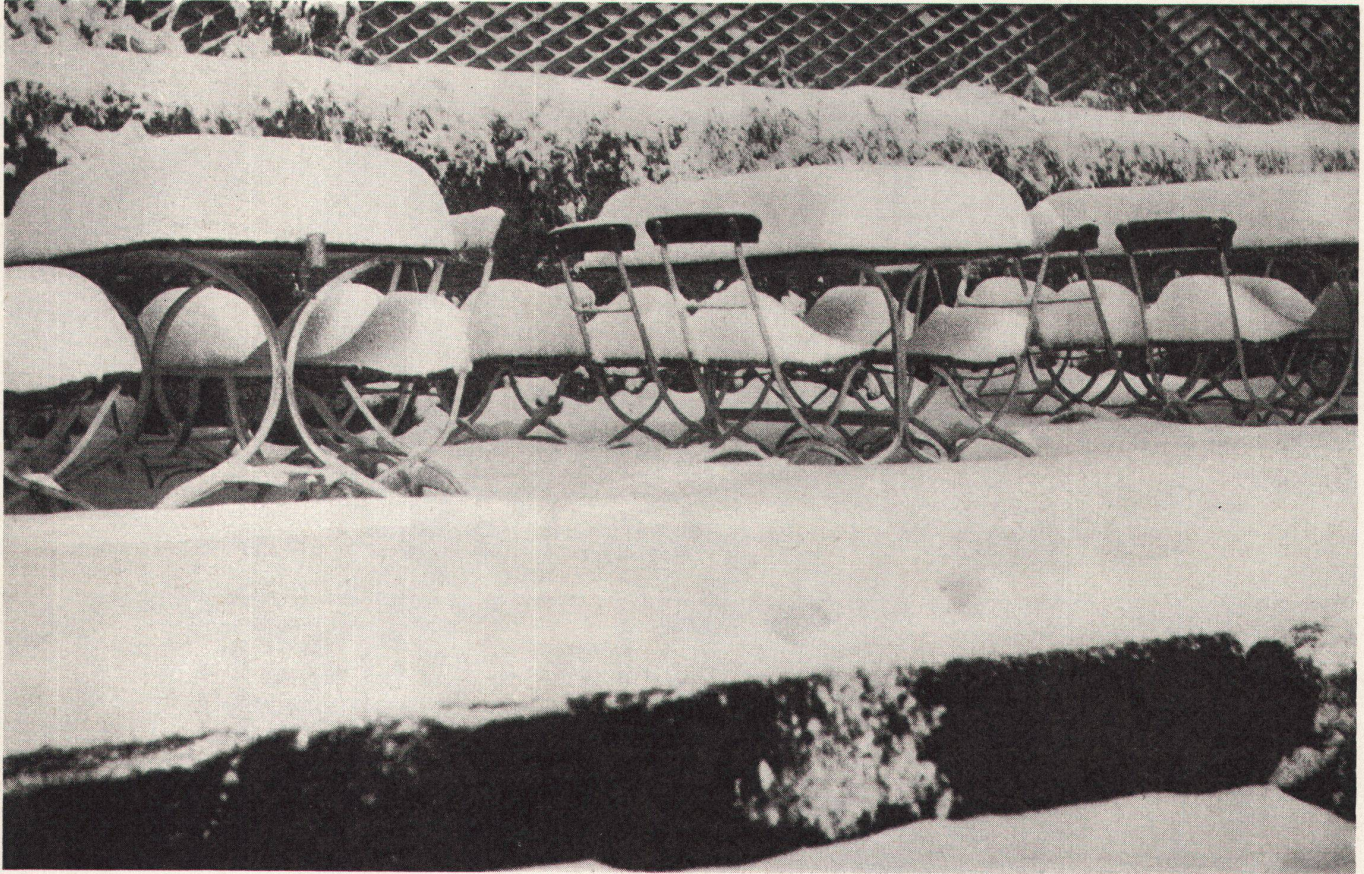
Modernes Bauprofilprogramm



GLISSA AG Schaffhausen

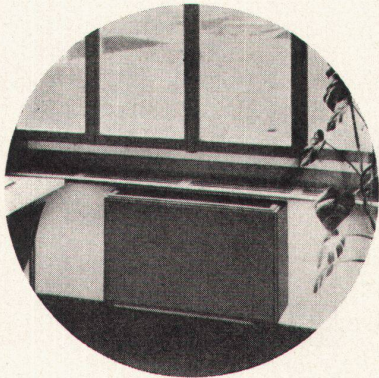
Telefon 053/5 92 31

man ruft Luwa-Ingenieure, wenn man besseres Klima will



Hotelgäste wollen sich wohl fühlen. Deshalb werden moderne Hotels auf der ganzen Welt klimatisiert. Das Luwette®-System ist eines der bestgeeigneten für diesen Zweck.

Lufotechnische Pionierarbeit machte die Luwa zu einer der führenden Klimafirmen Europas. Die von ihr gebauten Anlagen erzeugen unbehindert von Raumbesetzung, Wetter und Jahreszeit dasjenige Klima, welches für Sie und Ihre Mitarbeiter, für Ihre Fabrikationsprozesse und Erzeugnisse das bestgeeignete ist. Verlangen Sie Unterlagen.



Luwette®-Anlagen haben individuelle Raumklimageräte (siehe Abbildung), welche wie Radiatoren an ein Wassernetz angeschlossen und in Fensternischen oder Doppeldecken eingebaut werden. Die zentrale Frischluftversorgung fügt sich leicht jeder Baukonstruktion ein. Ein Handrad erlaubt individuelle Wahl von Temperatur und Luftmenge.

Luwa

Zürich
Frankfurt am Main
Paris
Barcelona
São Paulo
Charlotte USA

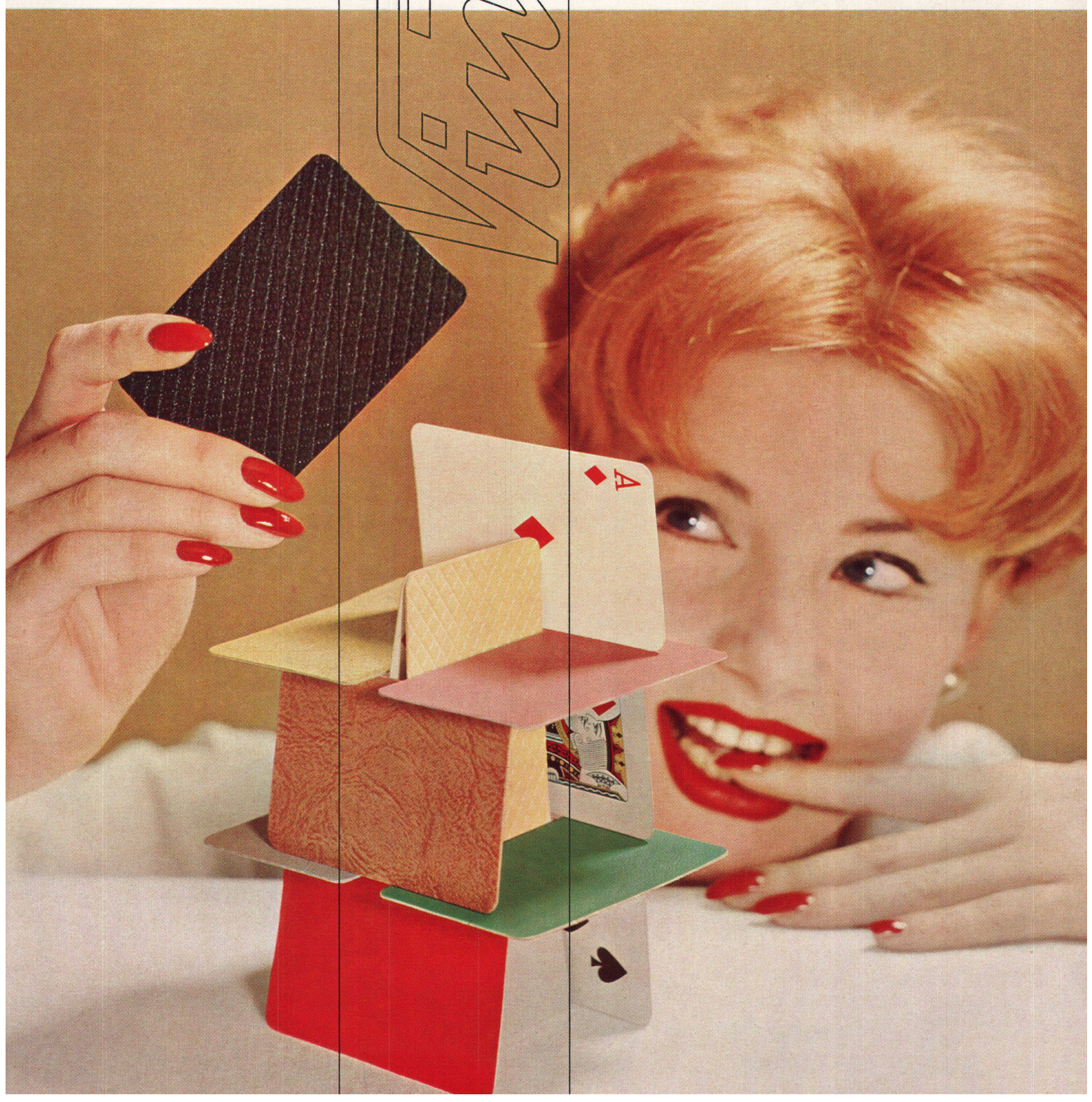
Luwa AG Zürich 9/47

Anemonenstrasse 40
Telefon 051/52 13 00

Vinasto

Farbig, fröhlich, spielerisch ist VINASTO... — genau so, wie der moderne Mensch seine Räume wünscht. Es eignet sich für Tür- und Wandbekleidungen, für Überzüge auf Polstern und Möbeln. VINASTO verbindet spielerische Leichtigkeit in Kolorit und Dessin mit Zweckmässigkeit.

Spoerry & Schaufelberger AG
Plasticleder-Fabrik
Rapperswil (SG)



Plasticleder von höchster
Qualität

Spoerry & Schaufelberger AG
Plasticleder-Fabrik
Rapperswil (SG)

Kinasto

und überall in unserem neuen Heim
spürt man Ihre Fürsorge für die
Hausfrau. Sie verzichten nicht um
"gedungener" sein. Das sieht man daran,
praktisch aus. Das sieht man über-
das Sie aus. Kinasto für - und
redet haben, Kinasto auch als
Handbekleidungen und auch als
Polsterüberzüge zu verwenden. Heute
sind wir von diesem Material
begeistert, es erleichtert unseren "vier
Händen" eine aparte Note und,
was mich besonders freut, Kinasto
ist schmutzabweisend und leicht
zu reinigen - ein herrliches Material!
Aber auch sonst haben Sie uns
wirklich gut und zuverlässig beraten.

