

Die Studentenstadt Otaniemi : Architekten : Prof. Alvar Aalto, Helsinki ; Kaija und Heikki Sirén, Helsinki

Autor(en): **B.H.**

Objektyp: **Article**

Zeitschrift: **Das Werk : Architektur und Kunst = L'oeuvre : architecture et art**

Band (Jahr): **46 (1959)**

Heft 11: **Architektur und Kunsthandwerk in Finnland**

PDF erstellt am: **10.07.2024**

Persistenter Link: <https://doi.org/10.5169/seals-36036>

Nutzungsbedingungen

Die ETH-Bibliothek ist Anbieterin der digitalisierten Zeitschriften. Sie besitzt keine Urheberrechte an den Inhalten der Zeitschriften. Die Rechte liegen in der Regel bei den Herausgebern.

Die auf der Plattform e-periodica veröffentlichten Dokumente stehen für nicht-kommerzielle Zwecke in Lehre und Forschung sowie für die private Nutzung frei zur Verfügung. Einzelne Dateien oder Ausdrucke aus diesem Angebot können zusammen mit diesen Nutzungsbedingungen und den korrekten Herkunftsbezeichnungen weitergegeben werden.

Das Veröffentlichen von Bildern in Print- und Online-Publikationen ist nur mit vorheriger Genehmigung der Rechteinhaber erlaubt. Die systematische Speicherung von Teilen des elektronischen Angebots auf anderen Servern bedarf ebenfalls des schriftlichen Einverständnisses der Rechteinhaber.

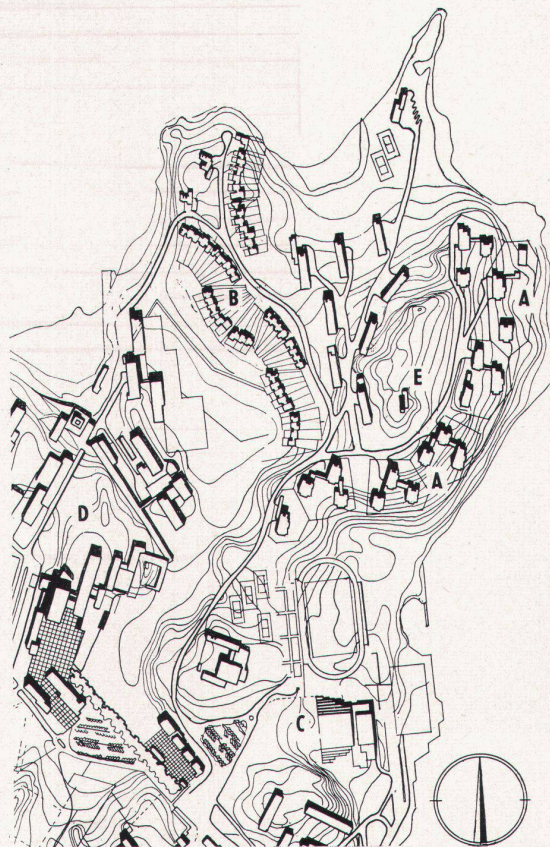
Haftungsausschluss

Alle Angaben erfolgen ohne Gewähr für Vollständigkeit oder Richtigkeit. Es wird keine Haftung übernommen für Schäden durch die Verwendung von Informationen aus diesem Online-Angebot oder durch das Fehlen von Informationen. Dies gilt auch für Inhalte Dritter, die über dieses Angebot zugänglich sind.



1

- B Professorenhäuser
- C Sportzentrum von Aalto
- D Hauptgebäude der Technischen Hochschule (früheres Projekt) von Aalto
- E Studentenwohnhäuser und Kapelle von Sirén



2

Legende Schulhaus

- 1 Eingang
- 2 Turnhalle
- 3 Speiseraum
- 4 Naturkunde
- 5 Lehrer
- 6 Unterstufe
- 7 Oberstufe
- 8 WC
- 9 Freiluftklasse

**Architekten: Prof. Alvar Aalto, Helsinki
Kaija und Heikki Sirén, Helsinki**

In der gleichen Gegend wie Tapiola gelegen, wurde die neue Universitätsanlage der Technischen Hochschule auf einem Plan von Alvar Aalto aufgebaut. Als erstes wurde vor einigen Jahren das Studentendorf mit Wohnungen für verheiratete und ledige Studenten, die Kantine und die Kapelle durch das Architektenehepaar Kaija und Heikki Sirén errichtet. Die Bauten sind sehr locker im Wald, in unmittelbarer Nähe des Ufers, verteilt und stehen durch eine Autobuslinie mit dem Stadtzentrum in Verbindung. Das Sportzentrum mit der großen Sporthalle und den Spielanlagen wurde von Alvar Aalto gebaut, und ebenfalls nach seinen Plänen sollen in nächster Zeit die Unterrichtsgebäude der Technischen Hochschule gebaut werden.

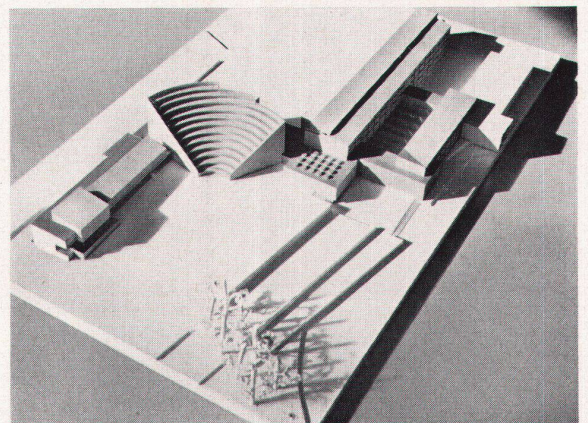
Die Kapelle von Otaniemi dient beiden Konfessionen. Die Anlage ist auf einer einfachen räumlichen Konzeption aufgebaut; zwei Längsmauern bilden auf der einen Seite den Hof; auf der andern Seite halten sie das steile Pultdach des Kirchenraumes. Als Materialien wurden nur die roten Backsteine der Mauern und des Bodens, das ungehobelte Holz für die sichtbare Dachkonstruktion und die Schalungen sowie die Rundholzbalken beim Turm und den hohen Zäunen verwendet. Das Zusammenspiel dieser einfachen und maßstäblichen Materialien mit dem umgebenden Wald, der im Innen- und Außenraum das wesentliche Element bildet, gehört zum Eindrücklichsten in der finnischen Architektur. b.h.

- 1 Die Studentenhäuser
Maisons d'étudiants
Students' houses

2 Gesamtplan 1: 10000 des Universitätsviertels von Alvar Aalto
Plan général de la cité universitaire
Assembly plan of the university campus

3 Projektiertes Hauptgebäude der Technischen Hochschule. Architekt: Alvar Aalto. Das Hauptauditorium erhält seine Belichtung durch die konzentrisch ansteigenden Sitzreihen des äußeren Fest- und Bühnenplatzes. Dieser liegt diagonal am Ende einer vorhandenen Baumallee
Projet du bâtiment central de l'Ecole Polytechnique
Planned main building of the Technological Institute

Photos: 1, 4, 5 Benedikt Huber, Zürich; 3 Walter Moser, Helsinki; 6, 10 Pietinen, Helsinki; 9, 11 Havas, Helsinki



3



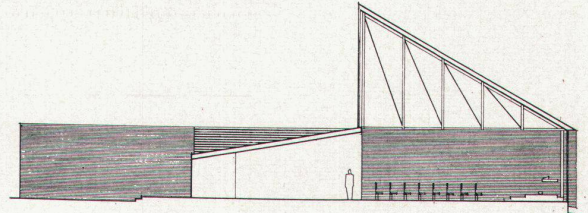
4

4, 6, 9
Kirche des Studentendorfes. Architekten: Kaija und Heikki Sirén,
Helsinki
L'église du village universitaire
Church of the students' colony

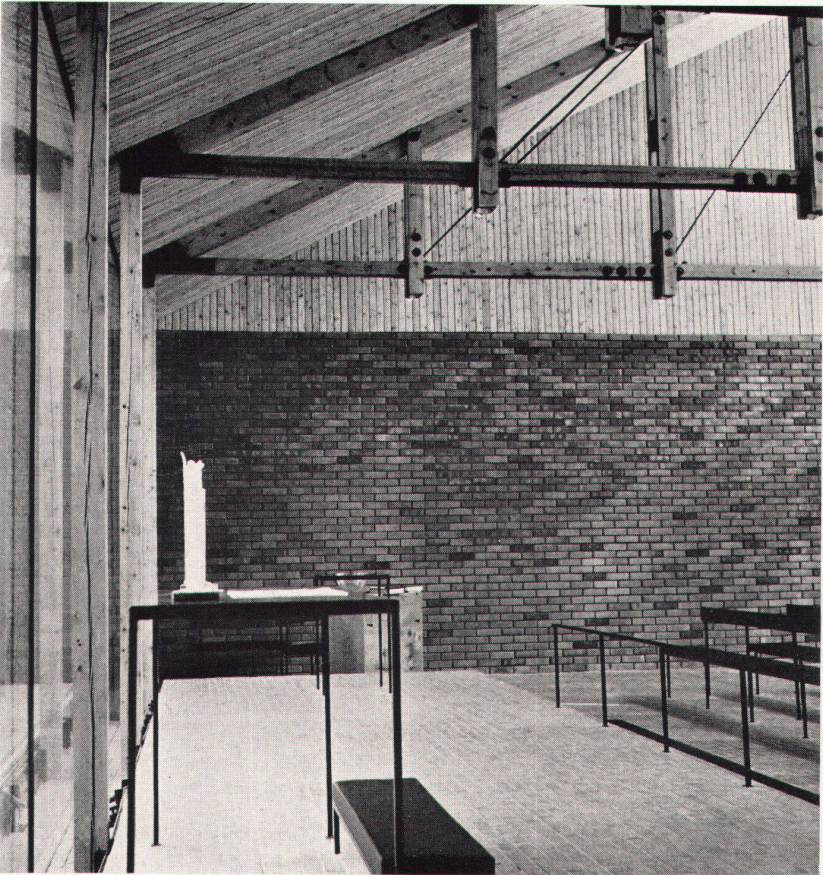
5, 11
Altarpartie
L'autel
The altar

7, 8
Querschnitt und Grundriß 1 : 500
Plan et coupe
Cross-section and groundplan

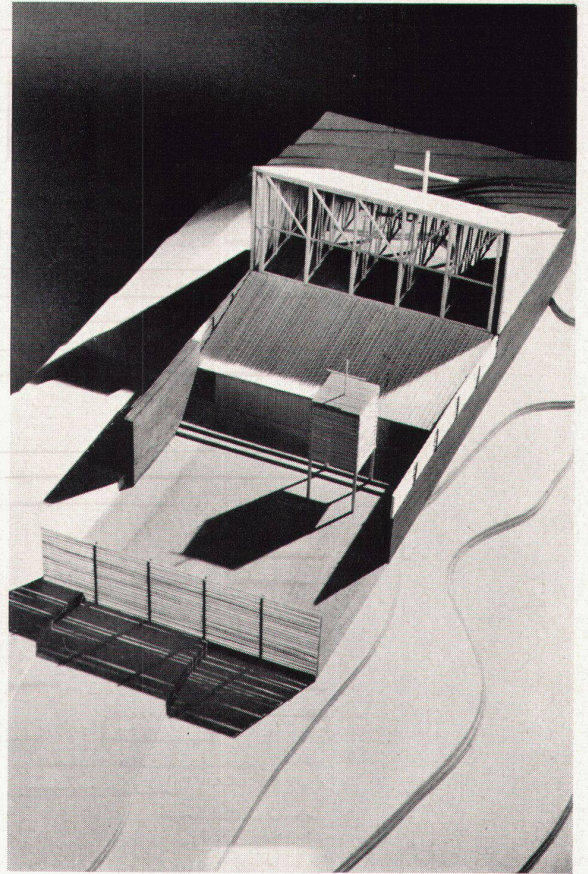
10
Blick auf die Kirchenrückwand
Le fond de l'église et l'entrée
Glimpse into the rear part of the church



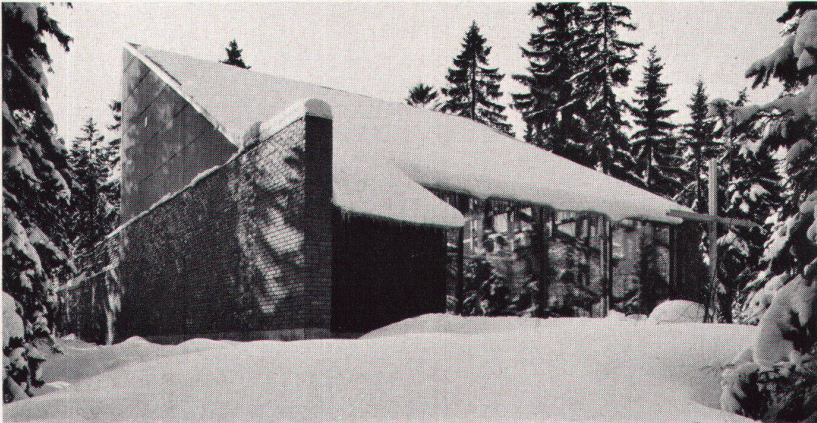
7



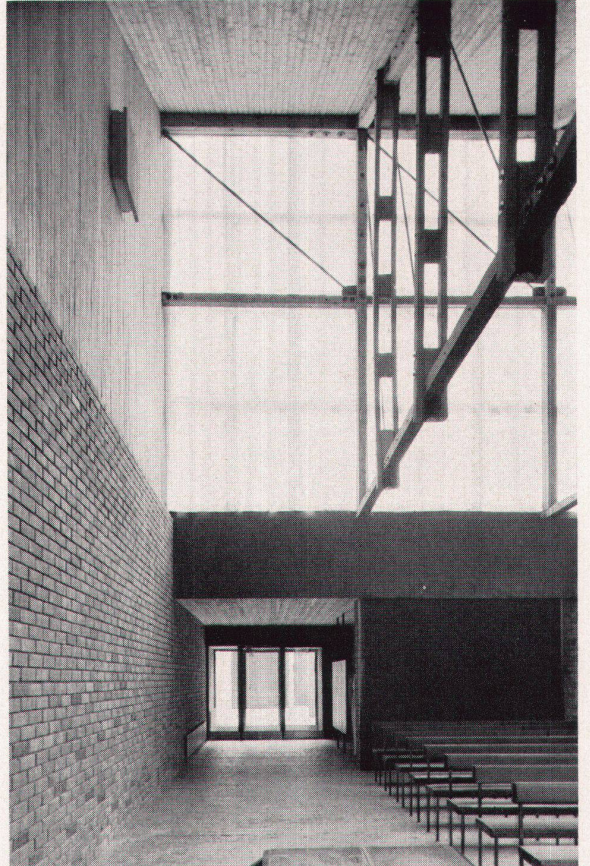
5



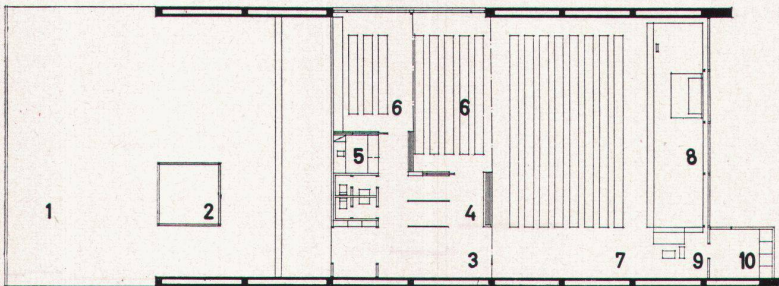
6



9



10



8

- 1 Hof
- 2 Glockenträger
- 3 Eingangshalle
- 4 Garderobe
- 5 Küche
- 6 Räume als Erweiterung
- 7 Kirche
- 8 Altar
- 9 Orgel
- 10 Sakristei



11