

Objektyp: **Advertising**

Zeitschrift: **Das Werk : Architektur und Kunst = L'oeuvre : architecture et art**

Band (Jahr): **46 (1959)**

Heft 11: **Architektur und Kunsthandwerk in Finnland**

PDF erstellt am: **10.07.2024**

Nutzungsbedingungen

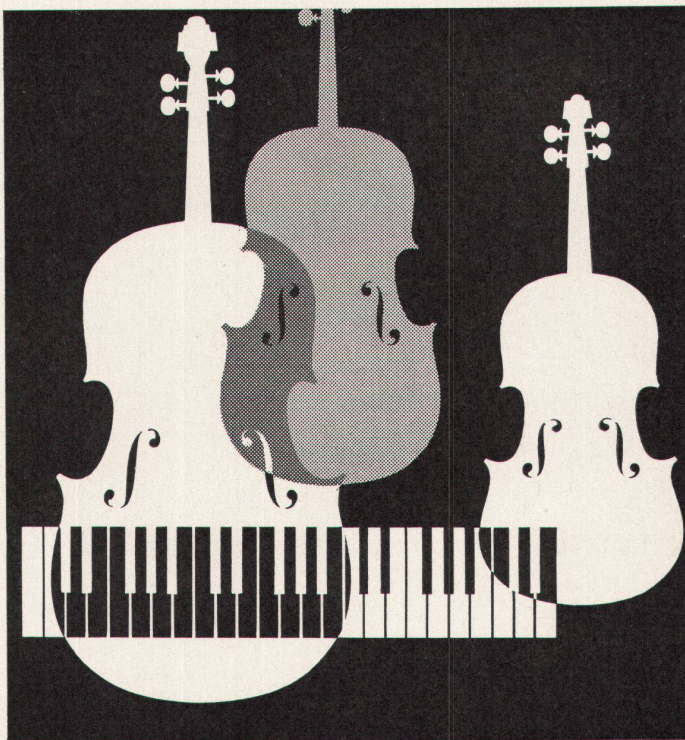
Die ETH-Bibliothek ist Anbieterin der digitalisierten Zeitschriften. Sie besitzt keine Urheberrechte an den Inhalten der Zeitschriften. Die Rechte liegen in der Regel bei den Herausgebern.

Die auf der Plattform e-periodica veröffentlichten Dokumente stehen für nicht-kommerzielle Zwecke in Lehre und Forschung sowie für die private Nutzung frei zur Verfügung. Einzelne Dateien oder Ausdrucke aus diesem Angebot können zusammen mit diesen Nutzungsbedingungen und den korrekten Herkunftsbezeichnungen weitergegeben werden.

Das Veröffentlichen von Bildern in Print- und Online-Publikationen ist nur mit vorheriger Genehmigung der Rechteinhaber erlaubt. Die systematische Speicherung von Teilen des elektronischen Angebots auf anderen Servern bedarf ebenfalls des schriftlichen Einverständnisses der Rechteinhaber.

Haftungsausschluss

Alle Angaben erfolgen ohne Gewähr für Vollständigkeit oder Richtigkeit. Es wird keine Haftung übernommen für Schäden durch die Verwendung von Informationen aus diesem Online-Angebot oder durch das Fehlen von Informationen. Dies gilt auch für Inhalte Dritter, die über dieses Angebot zugänglich sind.



Genau aufeinander abgestimmt

Nur in der subtilen Abstimmung aufeinander vermögen die Instrumente eines Klavierquartetts jenen Wohlklang hervorzu-
bringen, den ihnen Künstlerhände entlocken. Wenn aber ein
einziges aus der Reihe tanzt, dann gelingt auch hervorragenden
Musikern keine vollendete Wiedergabe mehr.

Genau so verhält es sich auch mit dem Betrieb einer Beleuch-
tungsanlage. Nur wenn alle Teile, wie Lampe, Starter, Vorschalt-
gerät und Leuchte aufeinander abgestimmt sind und zueinan-
der passen, ist ein sicherer, störungsfreier und wirtschaftlicher
Betrieb möglich und ein Optimum an lichttechnischem Wir-
kungsgrad zu erzielen.

PHILIPS stellt alle für eine Beleuchtungs-Anlage erforder-
lichen elektrischen Bestandteile, darüber hinaus eine grosse
Zahl von lichttechnisch erprobten Beleuchtungskörpern selbst
her und bietet so Gewähr für ein einwandfreies Zusammenspiel.

**Sicher ist sicher! Setzen Sie Ihr Vertrauen auf die bekannte,
bewährte PHILIPS-Qualität!**

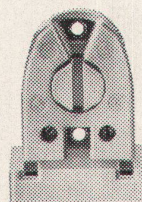
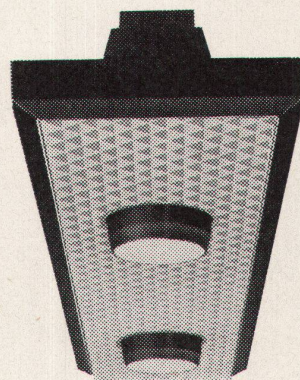
Für die Lösung Ihrer Beleuchtungsprobleme wenden Sie sich
am besten an unser lichttechnisches Büro.

PHILIPS



Philips AG, Zürich, Abt. Philora, Tel. 051/25 86 10

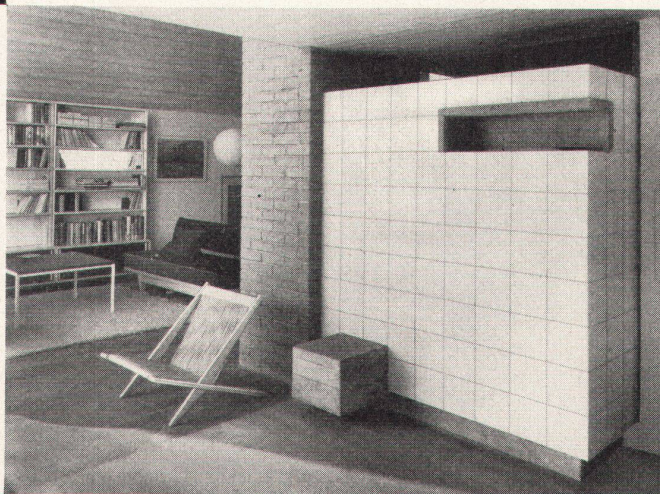
Philips SA, Genève, Dépt. Eclairage, Tél. 022/32 63 50



beaglich
bequem
wirtschaftlich
preiswert
betriebssicher

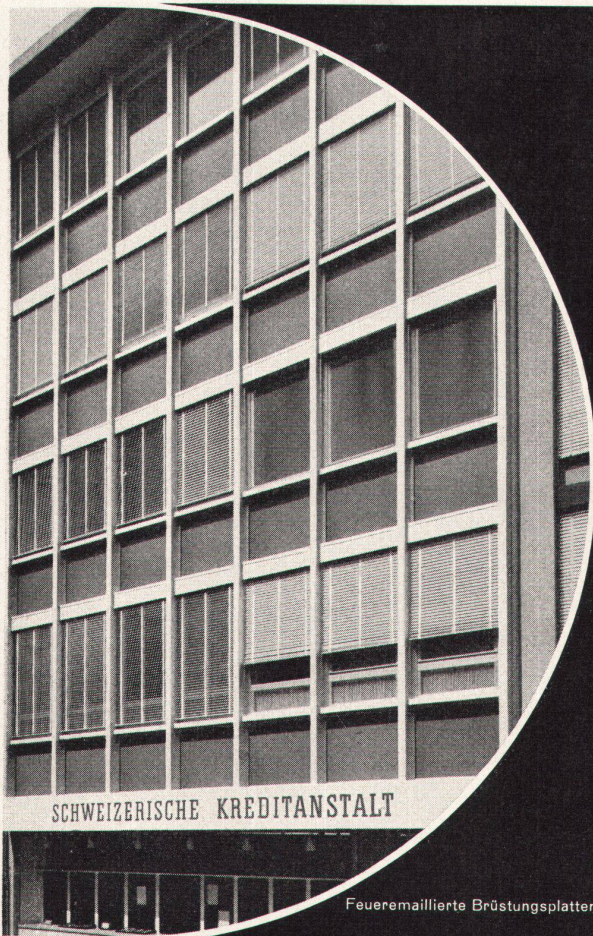
Der Kachelofen

ist in der neuzeitlichen
Raumgestaltung
eine Heizung, welche mit
allen modernen
Systemen ausgeführt
werden kann.



Auskunft und Pläne durch:

Brunner & Cie., Lenzburg
E. Dillier, Sarnen
Ganz & Co. Embrach AG, Embrach
Ofenfabrik Kohler AG, Mett-Biel
Gebrüder Kuntner, Aarau
Gebrüder Mantel, Elgg



FEUER-
EMAILLIERUNG
VON
ALUMINIUM
IM HOCHBAU



Absolut witterungsbeständig
Garantiert licht- und farbecht
Keine Unterrostungsgefahr
Hohe Schlagfestigkeit
Geringes Gewicht
Keine Unterhaltskosten
Alle Farben ausführbar
Hochglanz, halbmatt und matt

EMAILLERIE CORGEMONT S.A.

Corgemont | Biel Tel. 032|9 72 91

Feueremaillierte Brüstungsplatten, SK St. Gallen