

Objektyp: **Advertising**

Zeitschrift: **Das Werk : Architektur und Kunst = L'oeuvre : architecture et art**

Band (Jahr): **46 (1959)**

Heft 12

PDF erstellt am: **10.07.2024**

Nutzungsbedingungen

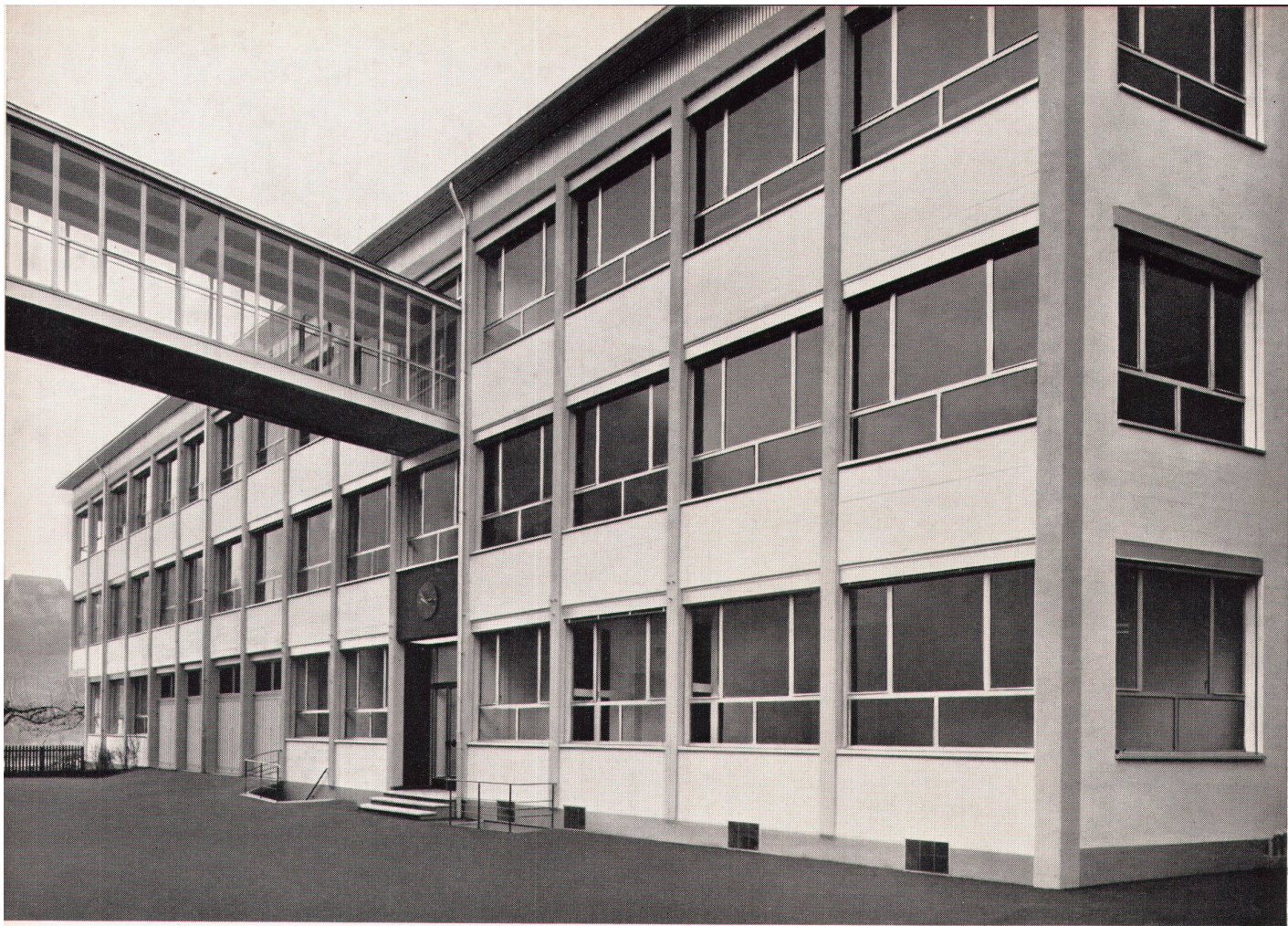
Die ETH-Bibliothek ist Anbieterin der digitalisierten Zeitschriften. Sie besitzt keine Urheberrechte an den Inhalten der Zeitschriften. Die Rechte liegen in der Regel bei den Herausgebern.

Die auf der Plattform e-periodica veröffentlichten Dokumente stehen für nicht-kommerzielle Zwecke in Lehre und Forschung sowie für die private Nutzung frei zur Verfügung. Einzelne Dateien oder Ausdrucke aus diesem Angebot können zusammen mit diesen Nutzungsbedingungen und den korrekten Herkunftsbezeichnungen weitergegeben werden.

Das Veröffentlichen von Bildern in Print- und Online-Publikationen ist nur mit vorheriger Genehmigung der Rechteinhaber erlaubt. Die systematische Speicherung von Teilen des elektronischen Angebots auf anderen Servern bedarf ebenfalls des schriftlichen Einverständnisses der Rechteinhaber.

Haftungsausschluss

Alle Angaben erfolgen ohne Gewähr für Vollständigkeit oder Richtigkeit. Es wird keine Haftung übernommen für Schäden durch die Verwendung von Informationen aus diesem Online-Angebot oder durch das Fehlen von Informationen. Dies gilt auch für Inhalte Dritter, die über dieses Angebot zugänglich sind.

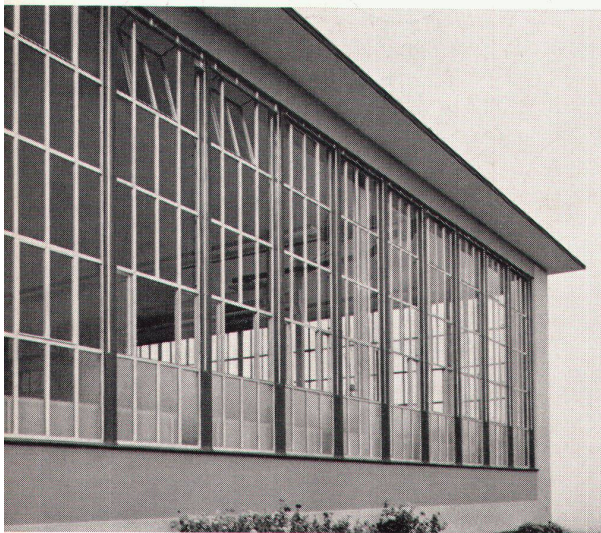


Uhrenfabrik mit Klimaanlage,
Fenster in isolierter Leichtmetall-
konstruktion ALSEC

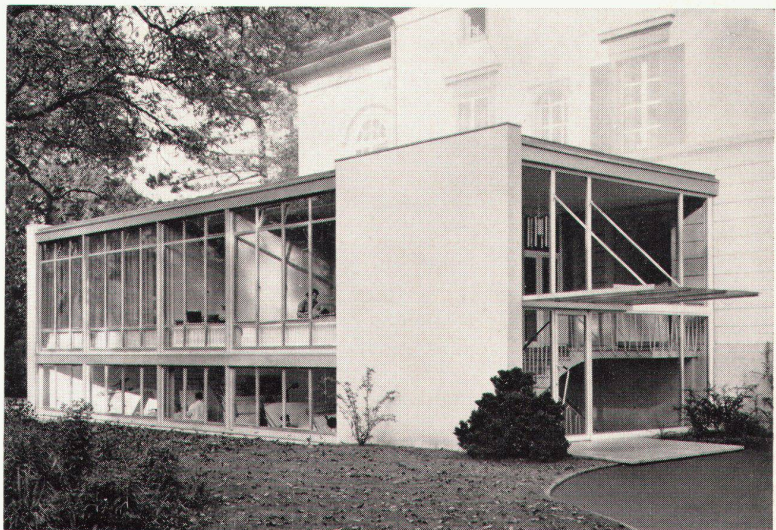
GLISSA

AL
SEC

LEICHTMETALL FENSTER



ALSEC-Leichtmetallprofile
K = 2,25 - 2,5
Isolierglas-Elemente K = 2,5 - 3,0



Fabrikationshalle und Büroanbau
mit ALSEC-Leichtmetallfenstern

GLISSA

GLISSA AG Schaffhausen

Telefon 053/5 92 31

KERAMISCHE BELÄGE

Steinzeug-Bodenplatten
Steingut-Wandplatten
Steinzeug-Mosaik



Das moderne und schöne Badezimmer bereitet jedem Freude: **dem Architekten
dem Bauherrn
der Hausfrau**

Verlangen Sie deshalb immer die unverwüstlichen Bodenplatten aus Steinzeug oder das beliebig kombinierbare Kleinmosaik und glasierte Steingut-Wandplatten (weiß, crème, Majolikafarben)!

einst

jetzt
und immer



modern
schön
unerreicht

Dem Vielerlei von Belägen für Wand und Boden, bessern und schlechtern, natürlichen und künstlichen, stehen seit Jahrzehnten die

echten keramischen Platten

als unerreichtes Spitzenprodukt gegenüber:

**dauerhaft,
leicht zu reinigen
und günstig im Preis**

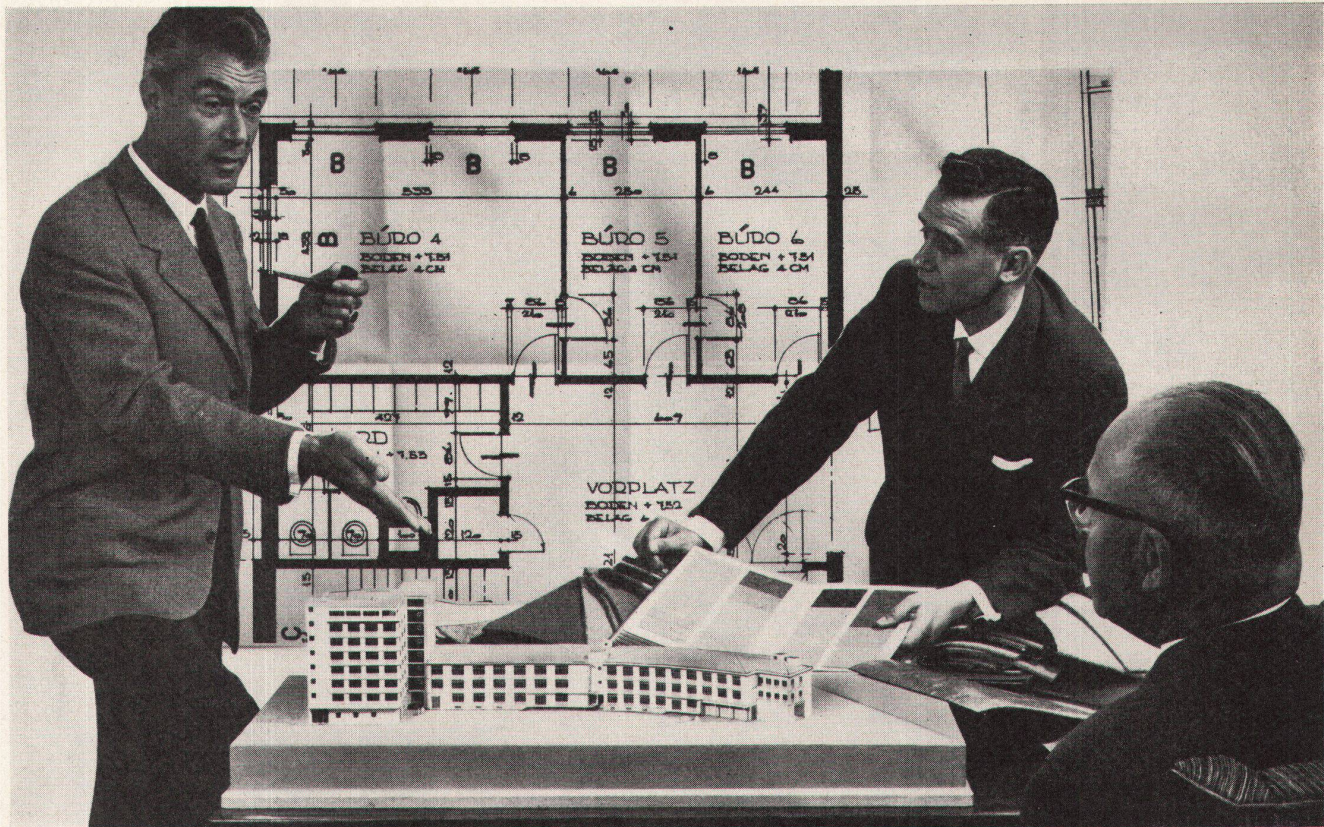
Noch besser als früher kommt ihr Wert heute zur Geltung:

keramische Platten sind schön; man spürt die Sauberkeit und Frische des echten Stoffes —

keramische Platten sind modern; mit ihren Formaten und Ihren vielen Farben eignen sie sich besser als alles andere für die elegante, neuzeitliche Lösung.

► **Beratung und Lieferung
durch
die Fachgeschäfte**





Der Bodenbelag im Geschäftshaus

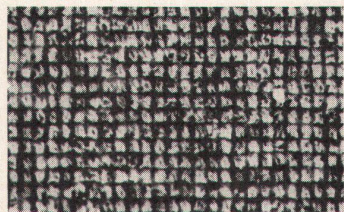
Wir beraten Sie!

Beim Bau moderner Geschäftshäuser haben sich auch Details des Innenausbaues in die Gesamt-Konzeption des Architekten einzufügen. Um die funktionelle Bewährung des ganzen Gebäudes zu gewährleisten, gilt es, die Zweckbestimmung der Räume mit ihrer Innenausstattung in Einklang zu bringen. Von besonderer Bedeutung ist dabei die Wahl des richtigen Bodenbelages — ein Problem, das nicht immer leicht zu lösen ist.

Unsere genauen Kenntnisse der neuzeitlichen Materialien und die jahrzehntelange Erfahrung können dem Bauherrn und Architekten eine wertvolle Hilfe bedeuten. In enger Zusammenarbeit ergeben sich dann die richtigen Lösungen, die sich auch auf lange Jahre hinaus bewähren. Es ist immer eine schöne und interessante Aufgabe, den Bodenbelags-Plan für einen Neubau auszuarbeiten und für die verschiedensten Beanspruchungen das Zweckmässigste zu finden. Zwischen dem freundlichen Belag für die Personal-Kantine und dem Spannteppich für das Direktionsbureau liegt ein weites Feld von Möglichkeiten, über die der Fachmann Bescheid weiss. Dürfen wir unsere Erfahrungen auch in Ihren Dienst stellen?

Eine von den vielen Möglichkeiten

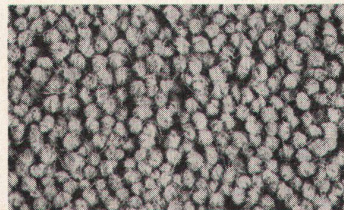
Sitzungszimmer: Calmoplast



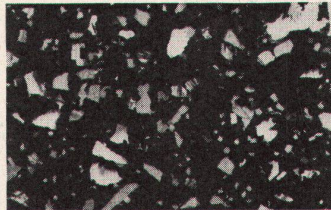
Bureaux: Linol



Direktion: Spannteppich Bouclé od. Frisé



Kantine: Plastic-Belag (PVC)



Schuster

Zürich + St. Gallen



futura Büromöbel -
für neuzeitliche
Direktionsbüros und
Konferenzräume

Ausstellung und Verkauf bei 30 offiziellen Vertretungen.
Bezugsquellennachweis durch die Fabrikanten:
Girsberger Co Stuhl- und Tischfabrik Bützberg/ BE
Aebi & Cie Möbelfabrik Huttwil BE

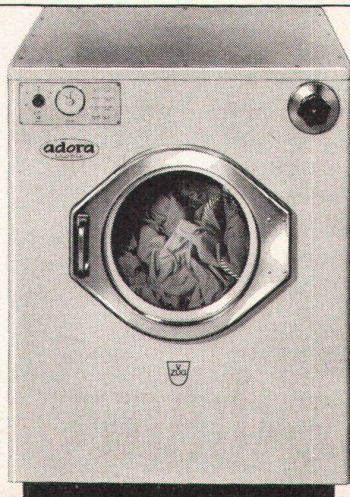
futura

Neu

Wäschetrockner Adora-Tropic

Der erste schweizerische Haushaltstrockner mit reversierender Trommel. Durch die wechselseitige Bewegung verteilt sich die Wäsche gleichmässig im Innenraum der Trommel; dadurch wird mit weniger Stromaufwand ein überdurchschnittlicher Trocknungseffekt erreicht.

Erhältlich
in allen Fachgeschäften.



Eine neue, grosse Erleichterung für jede Hausfrau — der moderne Wäschetrockner ADORA-Tropic. Er trocknet die zartesten Gewebe sanft und schonend und verleiht ihnen den frischen Duft sonnengetrockneter Wäsche. In kürzester Zeit ist jedes Wäschegut trocken, und dies erst noch nach individuellem Wunsch: schrankfertig oder bügelfeucht. Besondere Beachtung verdient die durchdachte Konstruktion der Trommel. Der glatte Trommelmantel und die trichterförmig nach aussen gelochte Rückwand (kein Drahtgeflecht) behandeln das kostbare Wäschegut äusserst sorgfältig.

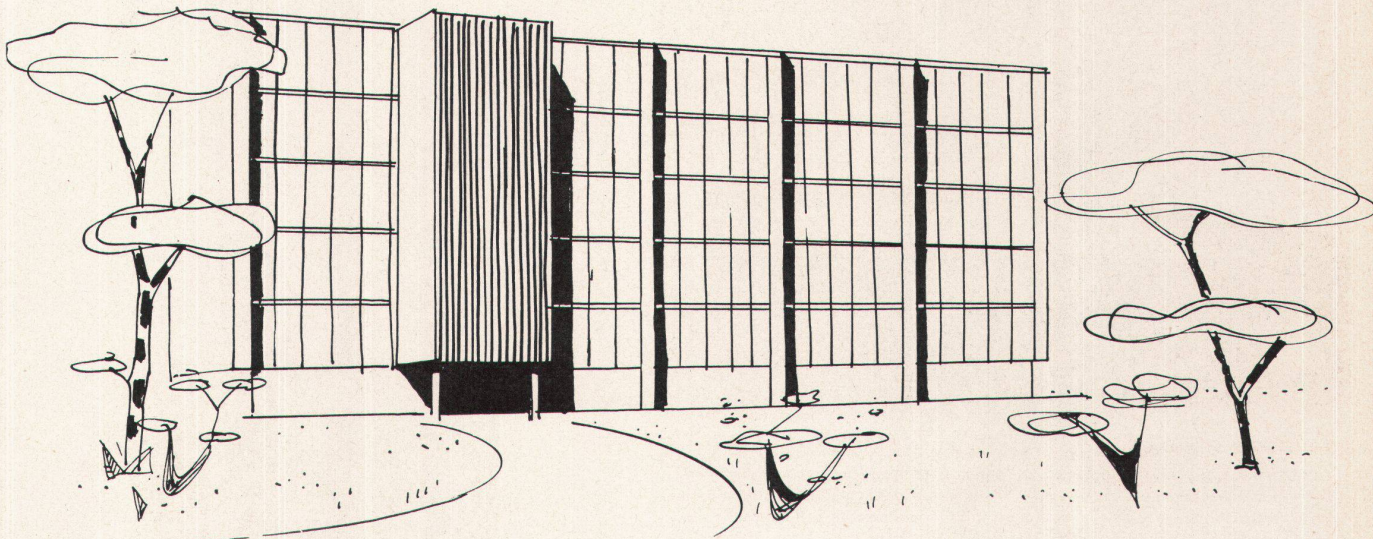
Denkbar einfach ist bei der ADORA-Tropic die Bedienung: Die Temperatureinstellung von 0° bis 100° erfolgt durch einen Regelthermostaten, die Zeiteinstellung durch einen Zeitschalter; für die Installation ist keine Bodenverankerung nötig; bis zu 6 Kilo Wäsche werden in ca. 60 Minuten getrocknet. Trotz all diesen wichtigen technischen Vorzügen kostet der Wäschetrockner ADORA-Tropic nur Fr. 1890.- (Zahlungserleichterungen).



VERZINKEREI ZUG AG., ZUG Tel. (042) 4 03 41



Moderne Schalter und Steckdosen



Der modernen Bauweise Rechnung tragend, haben wir bereits vor einiger Zeit mit der Neukonstruktion der für die elektrische Hausinstallation bestimmten Apparate begonnen. Das Ziel war die Schaffung einer Apparateserie, welche allen neuzeitlichen technischen und praktischen Anforderungen wie auch dem heutigen ästhetischen Empfinden entspricht.

Der elektrische Teil dieser Apparate – übrigens von jeher unsere besondere Stärke – wurde den neuen Vorschriften angepaßt und neue, dauerhafte Materialien eingehend auf ihre Verwendungsmöglichkeit geprüft. Architekten und Bauherren wünschten neben der weiteren Verminderung der Schaltgeräusche moderne, geschmackvolle äußere

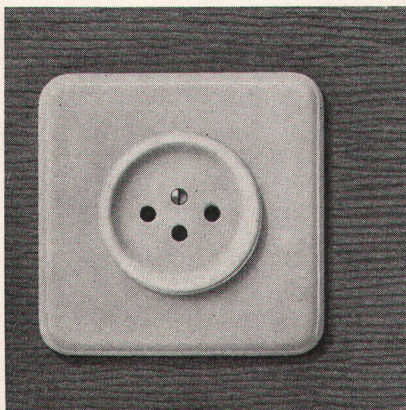
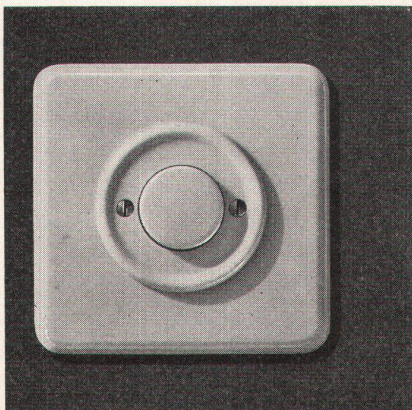
Formen. Die Resultate lassen erkennen, daß uns die Erfüllung dieser Wünsche gelungen ist. Zur besonderen Kennzeichnung nennen wir diese hochwertigen Erzeugnisse Xamax-Apparate der neuen X-Serie. Sie fanden ungeteilten Beifall. Die Zusammenarbeit zwischen Architekt, Fabrikant und Praktiker trägt ihre Früchte.

Wir gehen heute einen Schritt weiter: vom Zweckgerät zum Wandschmuck, und präsentieren Ihnen den K-X-Druckknopfschalter der neuen X-Serie. Der Erfolg hat unsere Erwartungen noch übertroffen. Ein in unserem Labor strapaziertes Modell hat mehr als eine Million Schaltungen ausgehalten; ebenso hat sich unser neuer Schalter in der Praxis glänzend bewährt. In der Zwischenzeit ist

dem K-X auch die Auszeichnung «Die gute Form» seitens des SWB zugesprochen worden.

Der Druckknopfschalter wird in Anpassung an die moderne Innenarchitektur in sieben Farben geliefert, die unter sich beliebig kombinierbar sind. Dank seinem elastischen und doch präzisen Schaltmechanismus läßt er sich, wenn die Hände nicht frei sind (Geschirrtrogen usw.), ebenso leicht mit dem Ellbogen betätigen, um so mehr als die Mechanik nicht nur auf zentralen, sondern auch auf Randdruck sofort reagiert.

Auf Wunsch senden wir Ihnen gerne unsere Spezialprospekte und Muster und stehen Ihnen für weitere Auskünfte jederzeit zur Verfügung.

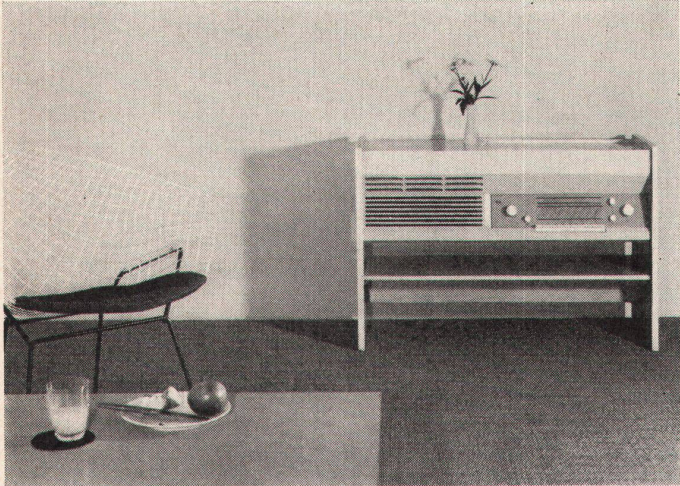


Xamax AG Zürich 50-Oerlikon Tel. 051/46 64 84



Moderne Menschen wählen

BRAUN



BRAUN PKG 5 Stereo

Leichter Musikschrank in Ahorn. Entwurf H. Gugelot, Hochschule für Gestaltung in Ulm. Radio mit 4 Wellenbereichen, eingebauter Viertouren-Plattenspieler. Für stereophonische Wiedergabe ist ein zusätzlicher Außenlautsprecher erforderlich. Preis Fr. 795.-

Die vorzügliche Formgebung bei den BRAUN Radio- und Fernsehgeräten ist in den letzten Jahren vielfach gewürdigt worden. Die vielen internationalen Erfolge auf der Triennale in Mailand, auf der Interbau in Berlin, im Museum of Modern Art in New York u. a. haben in aller Welt bestätigt, daß BRAUN für seine Geräte die Einzelformen gefunden hat, welche diesen Apparaten den eigentlichen wahren Sinn geben. BRAUN und international anerkannte Formgestalter haben es gewissermaßen in einem Gemeinschaftswerk erreicht, technische Geräte, die Radio- und Fernsehkombinationen nun einmal sind, funktionell und formal so zu einer Einheit zusammenzufügen,

Die BRAUN-Geräte erhalten Sie beim konzessionierten Fachhandel.

Verlangen Sie unseren Prospekt WE 1. Er gibt Ihnen eine ausführliche Darstellung über alle BRAUN-Geräte. Auf Wunsch weisen wir Ihnen auch gerne geeignete Bezugsquellen nach.

daß ihnen das äußere Kleid in Form eines schlichten und modernen Möbels angemessen ist.

Vor vier Jahren, als BRAUN seine neuen Formen auf den Markt brachte, war die Basis für das Verständnis für diese Apparate äußerst klein. Damals wurden ihre besonderen Eigenschaften, die hohe Wertbeständigkeit und Zeitlosigkeit, als Behauptung ausgelegt. Heute haben sie sich als wahre Fakten bestätigt, und immer größer wird der Kreis von modernen Menschen, welche die Braunsche Erkenntnis mit großer Freude und Begeisterung aufnehmen.

Deshalb wählen moderne Menschen BRAUN.

TELION AG

Albisriederstraße 232

Zürich 9/47

Tel. 051/54 99 11



Ein Beispiel aus unserer Kollektion:

Art. 04162

ca. 130 cm

Dessin Noldi Soland

Schoop

Zürich 1

Usterstrasse 5/7

Tel. 23 46 10



Korkparkett Dätwyler,
wohlich und ästhetisch
dank seiner warmen und
ansprechenden Farbtönung.

Korkparkett Dätwyler,
fusswarm und trittschalldämmend
wegen des zellularen Aufbaus
des Naturproduktes Kork.

Korkparkett Dätwyler,
angenehm zu begehen
dank seiner
naturbedingten Elastizität.

**Kork-
parkett**

Dätwyler



Der ideale Bodenbelag mit gewachster Gehfläche für Wohn- und Aufenthaltsräume, Kindergärten und Krankenzimmer, weil

- massgenaue Platten mit Nut und Kamm, daher fugenlos und ohne Abschleifen verlegbar
- die nach unserem Verfahren hergestellten kompakten Platten die periodische Reinigung erleichtern
- gleitsicher
- unverwüstlich
- keine Spriessengefahr
- preisgünstig

Korkparkett Dätwyler gewachst hat sich seit mehr als 15 Jahren in über 1 Million verlegter m² unter verschiedenster Beanspruchung bewährt und wird auch Ihre Erwartungen erfüllen. Lieferbar in Platten 30x30 cm. Dicke 6 und 8 mm. Korkparkett Protecta hingegen, mit dünnem, transparentem Plastic-Überzug empfehlen wir ausschliesslich als Haushaltungstyp für Wohn- und Schlafräume. Lieferbar in Platten 30x30 cm. Dicke 6 mm. Besuchen Sie unsere permanente Ausstellung in den Baumessen von Zürich, Bern, Basel, Lausanne. Garantie nach Bestimmungen SIA. Verlangen Sie Bezugsquellennachweis von uns. Verkauf und Verlegung durch den Fachhandel.

Korkparkett Dätwyler, ein Produkt der Dätwyler AG., Schweizerische Draht-, Kabel- und Gummiwerke, Altdorf-Uri
Telefon 044/21313

Korkparkett *Dätwyler* im hellen Farbton



Behagliches Wohnen

Warmwasser im Überfluss

Sparsam Heizen

mit dem

modernen

HOVALTHERM

Doppelbrand-Heizkessel

OEL
KOKS
HOLZ
ABFÄLLE
PAPIER
ABFÄLLE
KARTON
ABFÄLLE

Ein Kopf voll Ideen über die Heizung

Niedrige Heizungskosten? Automatische Bedienung? Betriebssicherheit? Gleichzeitige Verfeuerung von Oel und festen Brennstoffen? Was bietet mir die Kombination von Zentralheizung und Warmwasserbereitung? . . .

Sind diese Fragen nicht Ihre Probleme, wenn es beim Bauen um die Wahl des Heizkessels geht?

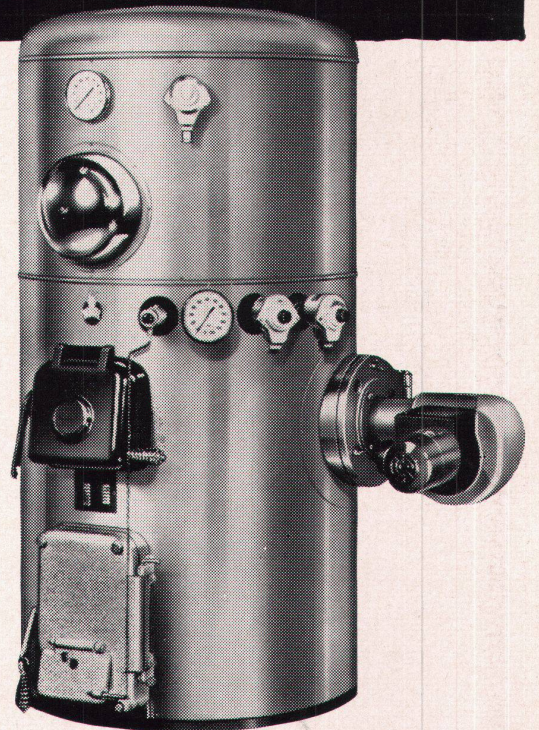
Ob es sich um ein Ein- oder Mehrfamilienhaus handelt, den HOVALTHERM-Heizkessel sollten Sie unbedingt näher kennen lernen. Verlangen Sie deshalb kostenlos nähere Unterlagen und Referenzen.

Ing. G. Herzog & Co., Feldmeilen und Lausanne

051 / 73 12 82

021 / 23 17 82

Westdeutschland: Fried. Krupp, Eisen- und Stahlhandel, Essen.



HOVALTHERM



Gegründet 1865

WINTERTHUR
Untertor 32

ZÜRICH
Paradeplatz 5

Obligationen

Spar- und Einlagehefte

Konto-Korrente

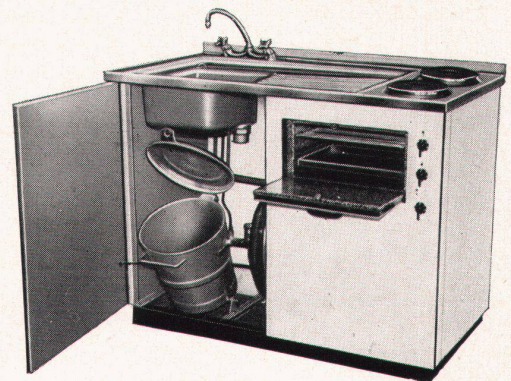
Hypotheken

Darlehen

Kredite

Hypothekarbank in Winterthur

**Die Küchenkombination
für Siedlungsbauten,
Ferien- und Kleinwohnungen**



Auf einer Grundfläche von 120 × 60 cm sind alle nötigsten
Küchenapparate eingebaut wie:

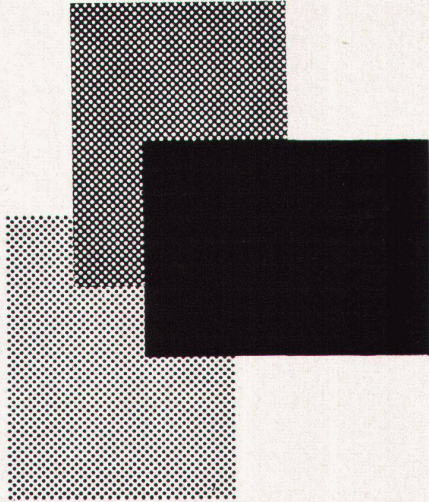
**Chromstahl-Spülbecken, 2 Kochplatten,
1 Backofen, Boiler von 30 bis 75 Liter Inhalt,
Kehrrichteimerkasten**

Qualitätsprodukt der

Ergotherm

AG, Biasca (TI)

Die größte Leistung auf kleinstem Raum



Asbestzement **Éternit**

in verschiedenen Farben

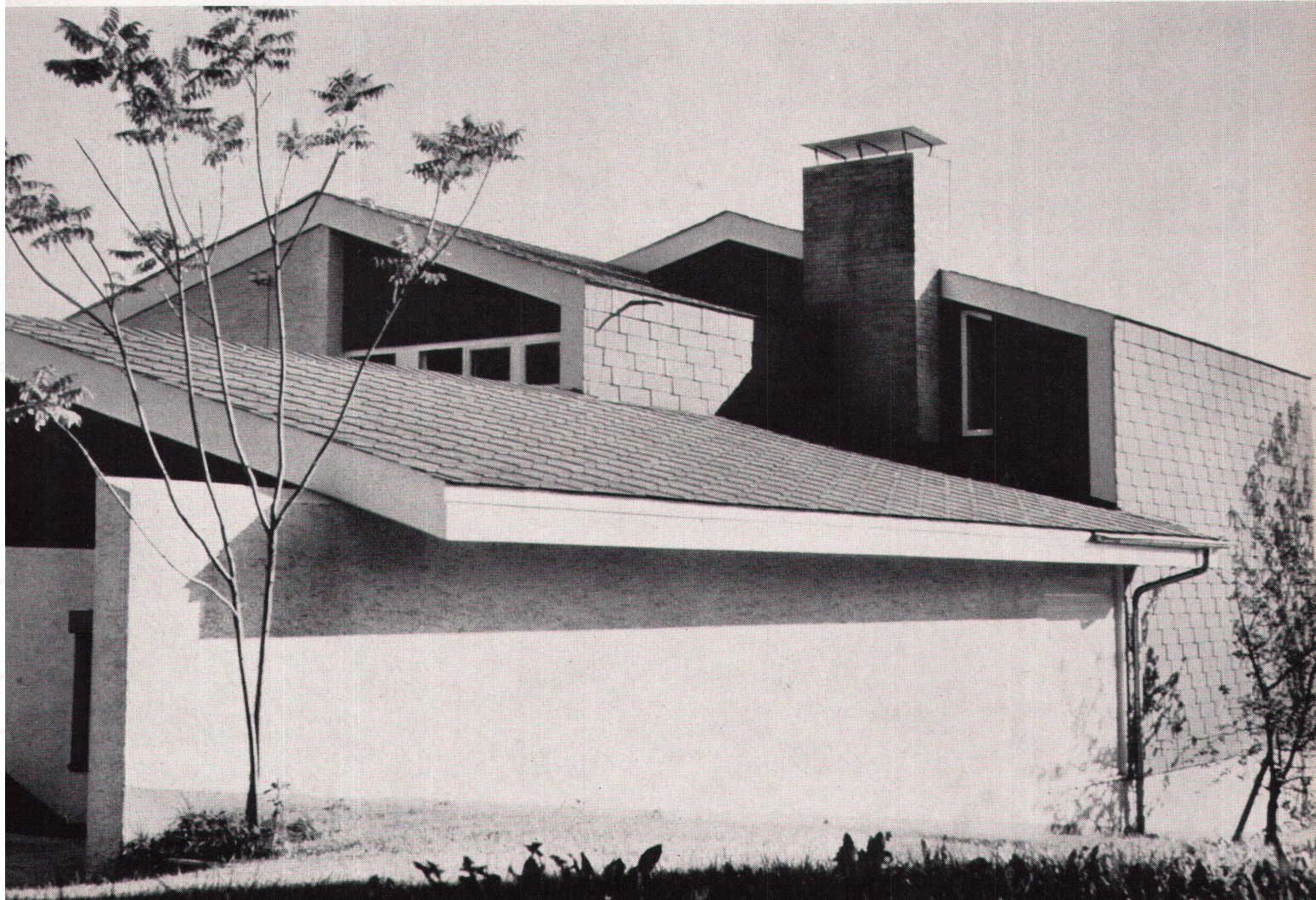
Ein Inserat der ETERNIT AG, Niederurnen

Éternit-Schiefer sind seit vielen Jahren nicht nur naturgrau, sondern auch gefärbt erhältlich. Nach langwieriger Forschungsarbeit ist es gelungen, die Haltbarkeit der Farben zu verbessern. Nun ist es auch möglich, farbige **Éternit**-Wellplatten herzustellen. Die Auswahl zwischen naturgrauen, braunen und schwarzen **Éternit**-Wellplatten erschließt neue Anwendungsgebiete bei Schulen, im Wohnungsbau und für die Landwirtschaft.

Asbestzement **Éternit** –

ein moderner Baustoff mit verblüffenden Eigenschaften!

Einfamilienhaus in Bachen-Bülach, Kt. Zürich, mit schwarzen «ETERNIT»-Schiefern in waagrechter Deckung für Dach und Fassade.
Architekten Klaus & Borer, Zürich

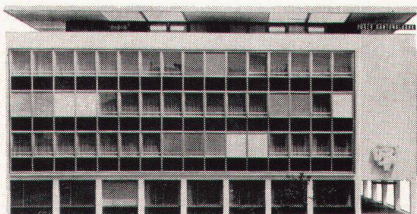




man ruft Luwa-Ingenieure, wenn man besseres Klima will

Der moderne Mensch ist gegenüber Wetter- und Klimaeinwirkungen viel anfälliger. Deshalb ist überall dort, wo sich auf engem Raum viele Menschen aufhalten müssen, Klimatisierung unerlässlich.

Lufttechnische Pionierarbeit machte die Luwa zu einer der führenden Klimafirmen Europas. Die von ihr gebauten Anlagen erzeugen unbehindert von Raumbesetzung, Wetter und Jahreszeit dasjenige Klima, welches für Sie und Ihre Mitarbeiter, für Ihre Fabrikationsprozesse und Erzeugnisse das bestgeeignete ist. Verlangen Sie Unterlagen.



Zum Klimatisieren von Büro- und Verwaltungsbauten, Banken, u. ä. dient das Jettair®-System. Jettair ist eine vollautomatische Hochdruck-Klimaanlage, heizt im Winter, kühlt im Sommer, ventilert, befeuchtet oder entfeuchtet die Luft und ist individuell regelbar. Das Bild zeigt die Jettair-klimatisierte Kantonalbank von Zug.

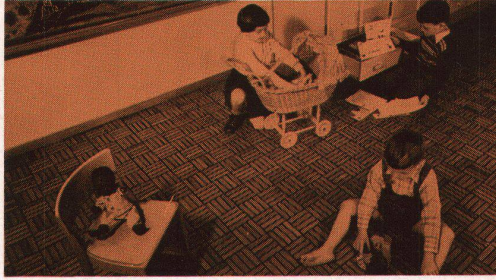
Luwa

Zürich
Frankfurt am Main
Paris
Barcelona
São Paulo
Charlotte USA

Jettair®

Luwa AG Zürich 9/47

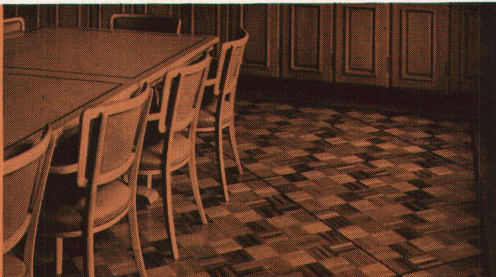
Anemonenstr. 40 Zürich 47
Telephon: (051) 62 13 00



1,2 m

1,2 Millionen Quadratmeter Parkett wurden 1958 in der Schweiz verlegt

So sehr sich der Stil der modernen Architektur im Laufe der Jahrzehnte gewandelt hat — Holz als Bauelement hat insbesondere beim Bodenbelag seine Stellung behauptet und in den vergangenen Jahren sogar noch gefestigt. Ist es nicht bemerkenswert, dass 1958 in der Schweiz mehr als 1,2 Millionen Quadratmeter Holzböden verlegt wurden, wovon ein nicht geringer Teil auch in Geschäfts- und Fabrikbauten? Parkett ist nicht nur ein Element der behaglichen Wohnkultur, es bietet auch anerkanntermassen Schutz gegen Rheuma und andere Erkältungskrankheiten. Eine Tatsache, die von zahlreichen Arbeitgebern beim Neubau von Fabriken und Geschäftshäusern berücksichtigt wird. Schliesslich bilden aber auch Reinigung und Pflege des Parketts bei den heutigen Fabrikations- und Verlegemethoden keine Probleme mehr. Auf die Dauer ist Parkett erwiesenermassen ein sehr preisgünstiger und wertbeständiger Bodenbelag.



Parkett vereinigt eine Vielzahl wertvoller Eigenschaften: Seine natürliche Schönheit und Vielgestaltigkeit eröffnen ihm ein weites Anwendungsgebiet — Seine Wärme und Isolationsfähigkeit machen es gerade in modernen Betonbauten unentbehrlich — Die Dauerhaftigkeit ist belegt durch Beispiele gut erhaltener Parkettböden alter Bauten — Parkett ist aber auch ein wirtschaftlicher Bodenbelag — Sehr geschätzt ist seine einfache Reinigung und leichte Pflege — Seine breite Preisbasis ermöglicht das Verlegen von kostbaren, exklusiven wie auch von sehr einfachen, preisgünstigen Qualitäten und Mustern.

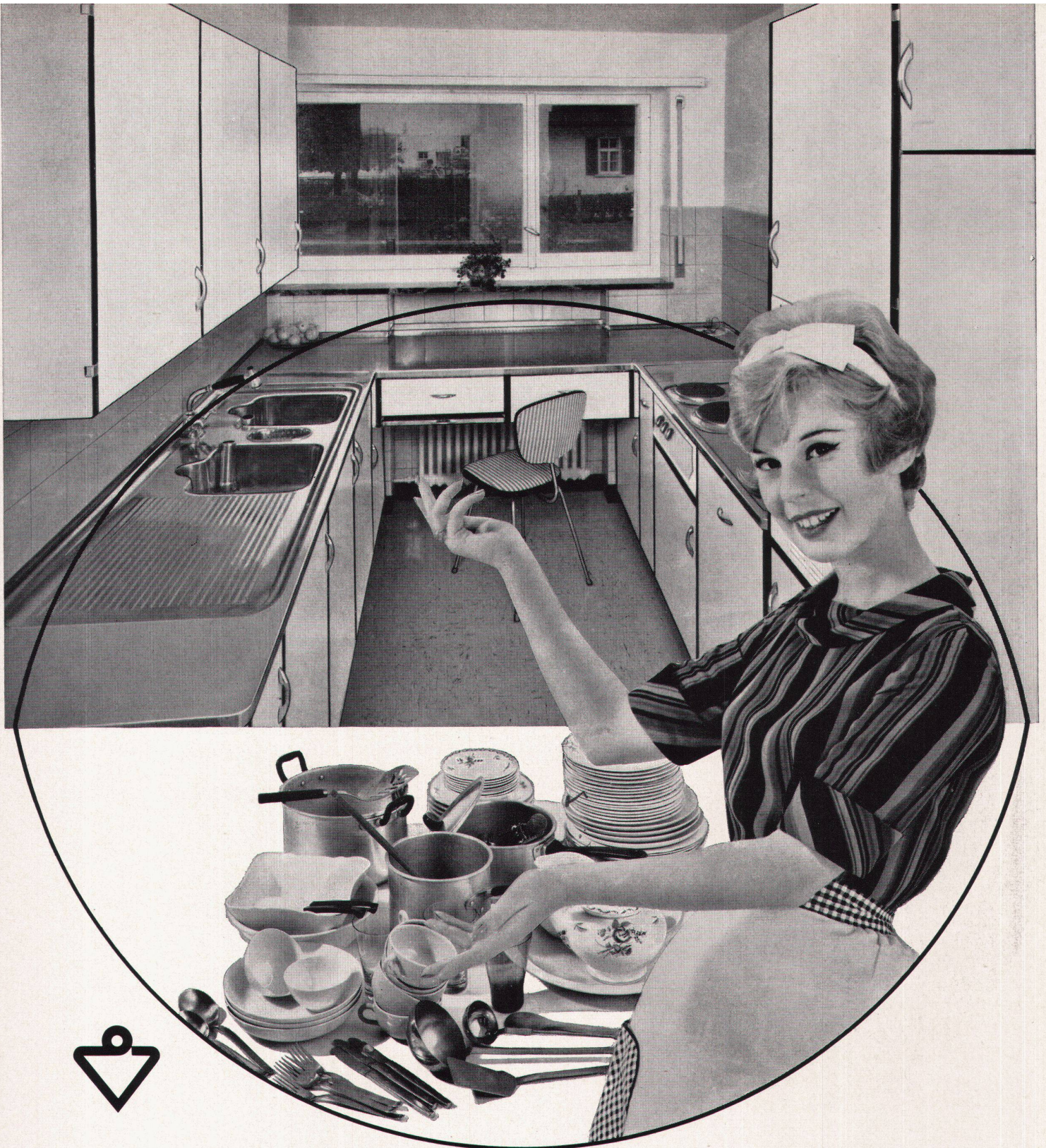
Besser
und schöner
bauen mit

Parkett





+GF+



All das kann ich spielend in dieser FRANKE-Küche versorgen!

Denn hier wurden genügend Schränke vorgesehen, die mit den Apparaten und der Spültisch-Abdeckung aus rostfreiem Stahl arbeitstechnisch richtig angeordnet sind. Das Resultat dieser zweckmässigen Planung ist eine Küche mit kürzesten Arbeitswegen, worin die Arbeit zum Vergnügen wird.

FRANKE fabriziert auch einzelne Spültische und Blockkombinationen für jeden Bedarf. Verlangen Sie unsere Prospekte oder eine unverbindliche Beratung oder Projektierung. Lieferung durch den Sanitär-Grossisten oder den konzessionierten Installateur.

**Metallwarenfabrik
Walter Franke
Aarburg/AG**

FRANKE

Fenster



Kiefer Lürich

Holzfenster

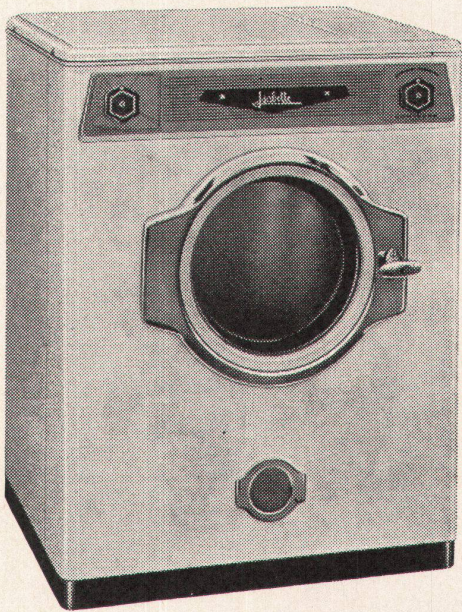
**Holz-Aluminium-Fenster
und Türen**

Ganz-Aluminium-Fenster

JACOB KIEFERS ERBEN
Zürich 38
Tel. 051 / 45 24 55

Isabelle

VA 6



Das Schicksal Ihrer Wäsche . . .

Wünschen Sie Ihrer hauchzarten und kostbaren Feinwäsche das gleiche Schicksal in der Waschmaschine wie etwa den Überkleidern, Gartenschürzen und Kinderspielhosen?

Wählen Sie **Isabelle VA 6, die Waschmaschine mit 2 Gängen**

1. Gang: Der kräftige Rhythmus für Ihre Bunt- und Kochwäsche. Letzte Schmutzpartikelchen werden gelöst und fortgespült.
2. Gang: Schongang; behutsame, sanfte Bewegungen. Die zarten Gewebe werden leicht durch die Lauge gewirbelt, doch vollständig durchflutet. Langsamere Drehungen – längere Pausen. Der Schaumberg synthetischer Waschmittel legt sich. Die Temperatur wird automatisch geregelt.

Schmutz- und Seifenrückstände werden bei anderen Maschinen nicht immer ausgewaschen, besonders dann, wenn das Spülwasser durch das Waschgut hindurch ablaufen muß.

Wählen Sie **Isabelle VA 6, die Waschmaschine mit Intensivspülung**

Ein Vollbad für Ihre Wäsche! Das Waschgut quillt im Wasser, so, als ob Sie es von Hand spülten. Das schmutzige Wasser fließt durch den Überlauf ab. Bestimmt bleiben keine Schmutz- und Seifenrückstände im Gewebe zurück.

Isabelle VA 6 ist die richtige Pflege Ihrer auserlesenen Wäsche, eine Wohltat für zarte Gewebe. Zwei Waschmaschinen in einer und ein Spülbecken!

Isabelle VA 6 ist ein schweizerisches Qualitätsprodukt der CONWERK Reinach BL. Einjährige Fabrikgarantie. Tadelloser Service in der ganzen Schweiz.

Verlangen Sie heute noch mit diesem Coupon eine ausführliche Dokumentation und Vorführung.

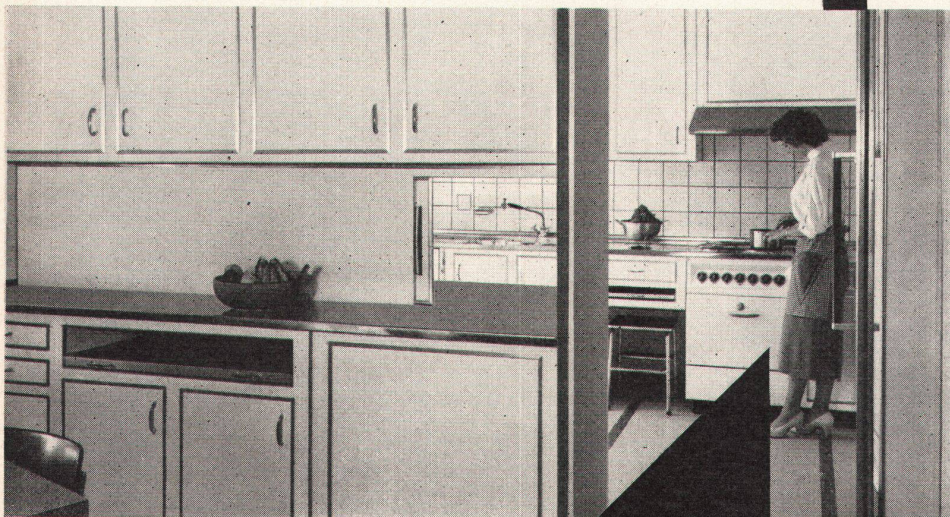
**CONWERK Maschinen- und Apparatebau AG
Reinach BL**

Coupon Senden Sie bitte Prospekt Nr. 51 an:

.....

Coupon einsenden an: CONWERK Maschinen- und Apparatebau AG, Reinach BL

Küchen «nach Mass»



Eine Küche nach Maß, individuell geplant und arbeitstechnisch richtig angeordnet, ist der geheime Wunsch jeder Hausfrau. Diesen Wunsch zu verwirklichen ist unser ständiges Bestreben. Unsere enge Zusammenarbeit mit den Architekten und Installateuren bietet Ihnen die beste Gewähr für eine technisch und handwerklich saubere Lösung Ihres Problems. – Senden Sie uns einen Grundriß oder Situationsplan Ihrer Küche, und wir unterbreiten Ihnen gerne eine detaillierte Offerte.

TROESCH+CO-AG

Bern	Effingerstrasse 10	Tel. 031 2 21 51
Zürich	Ausstellungstrasse 80	Tel. 051 42 22 77
Basel	Steinentorstrasse 26	Tel. 061 24 58 60



Bosshardt SWB

Koller-Fenster, konstruiert auf Grund langjähriger Erfahrung, sind in der heutigen Architektur dominierend. Koller-Fenster werden nach den individuellen Wünschen des Architekten projektiert und gebaut. Koller-Erfahrung im Fensterbau bürgt für solide, dauerhafte Konstruktion, absolute Fugendichtigkeit, schöne Formen und tadellose Beschläge. Koller-Fenster sind für alle Verglasungs-Systeme geeignet und maximal isoliert. (Brüstungselemente $K=0,5-0,8$, Fenster $K=2$)

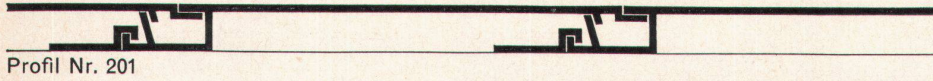
**Mit Licht bauen...
von den Fenstern lebt das
moderne Bauwerk
Metallbau Koller AG Basel**

KO

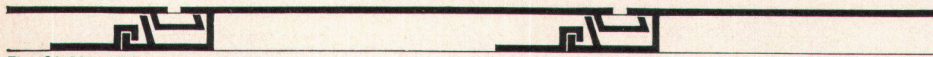
Dr. R. Rohn, Architekt BSA/SIA, Zürich

EDAK

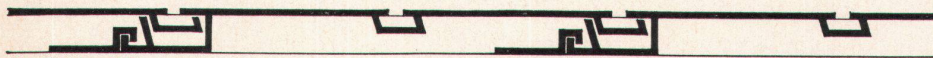
PROFILE in Leichtmetall für:



Profil Nr. 201



Profil Nr. 202



Profil Nr. 203

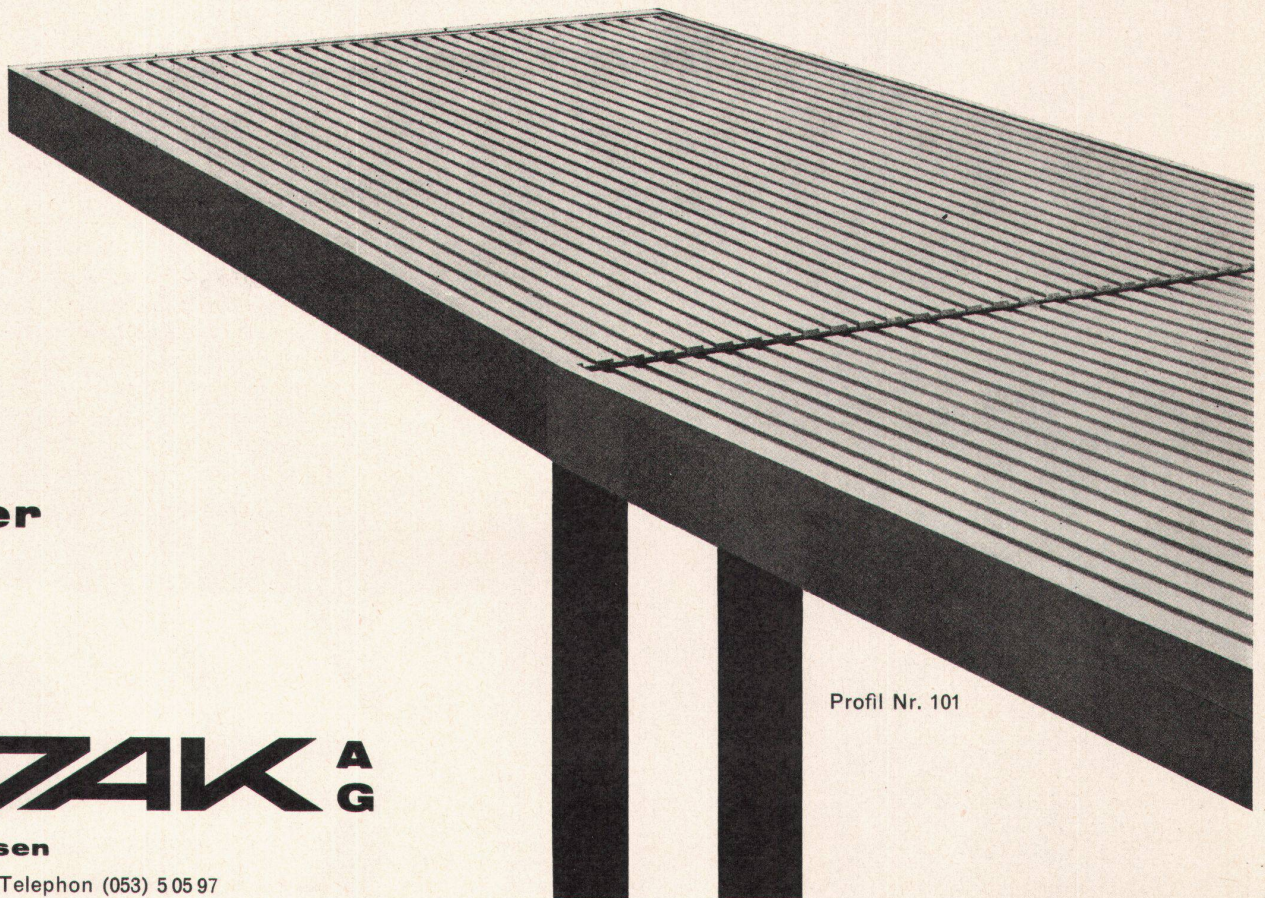
Innenausbau Fassaden

Säulen



Profil Nr. 701

Dächer



Profil Nr. 101

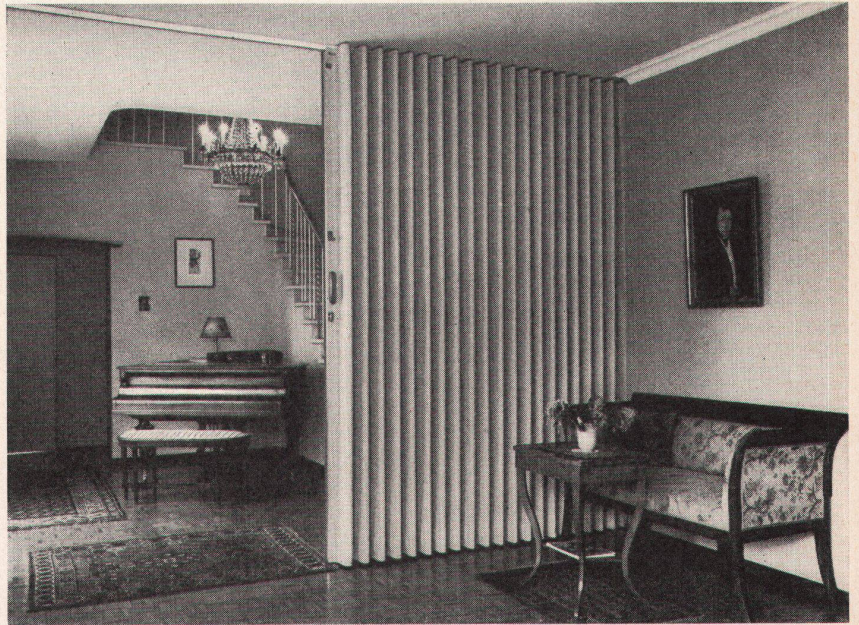
EDAK AG

Schaffhausen

Fulachstraße 2 Telephon (053) 5 05 97

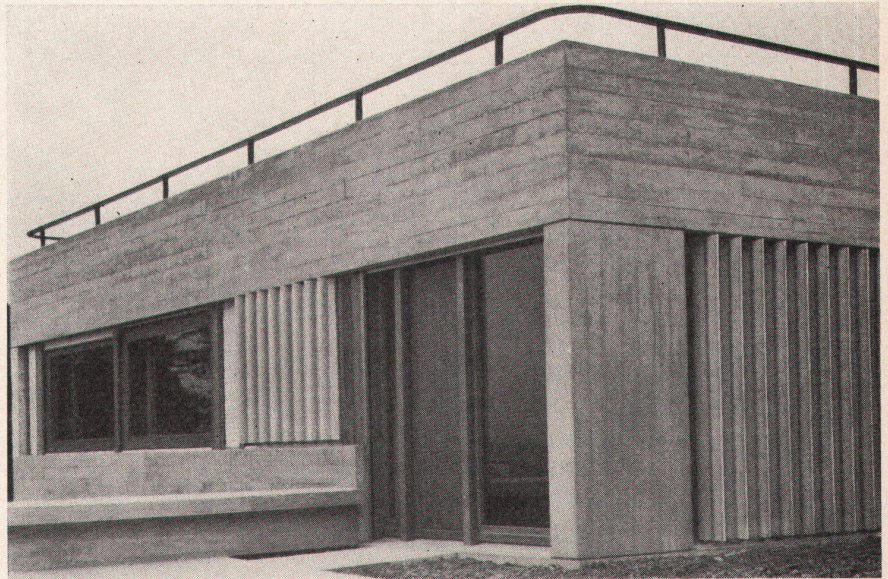
Mischler-Harmonikatüren

mit Kunstlederüberzug, in verschiedenen Farben erhältlich, bieten der modernen Architektur eine Vielzahl von Möglichkeiten zur besseren Ausnützung der Räume.



Vertikal-Lamellen

(brise-soleil) eignen sich besonders als Wind- und Sonnenschutz sowie zur Dosierung des Lichtes bei Balkonen, Terrassen, Dachgärten usw.



Bürgin

Metallbau

Schaffhausen

Telephon 053 / 54266

Kiesklebedächer
Wasserdichte Isolierungen
Bedachungs-
und Bausoliermaterial

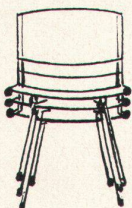
Zürich 46 . Tel. 051/469104

DACHPAPPENFABRIK

SÜSSMANN



«Nanna und Jørgen Ditzel» das berühmte dänische Architekten- und Künstlerehepaar hat den neuen Stapelstuhl JD für Sie geschaffen. Dieser Stuhl hat Fachleute in der ganzen Welt beeindruckt und ist bereits ein Erfolg. Er hat nicht nur alle erforderlichen Qualitäten eines hochwertigen Sitzmöbels, sondern ist noch sehr preiswert. JD mit mattem Stahlrohr, Sitz und Rücken Holz schwarz Fr. 145.—; JD mit mattem Stahlrohr, Sitz und Rücken Teak-Holz Fr. 140.—; JD mit mattem Stahlrohr, Sitz und Rücken schwarzes Lederpolster Fr. 243.—



Zingg-Lamprecht

ORIGINAL DESIGN

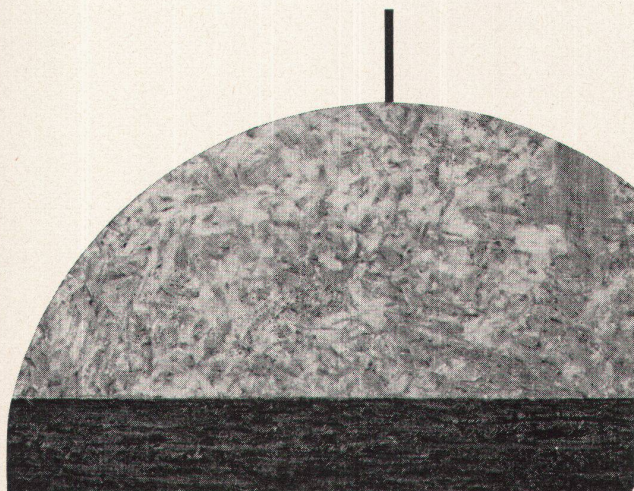
Hauptgeschäft am Stampfenbachplatz • Show-Room Claridenstr. 41 Zürich



Montage- und Servicestellen:

Aarau, Baden, Basel, Bellinzona, Bern, Biel, Burgdorf, La Chaux-de-Fonds, Chur, Delémont, Fribourg, Genève, Glarus, Gstaad, Interlaken, Klosters, Langenthal, Lausanne, Locarno, Lugano, Luzern, Neuchâtel, Olten, Rapperswil, Schaffhausen, Schwyz, Solothurn, Sursee, Stans, St. Gallen, St. Moritz, Thun, Tramelan, Visp, Winterthur, Wohlen, Zug, Zürich.

weitgehend immun
gegen Feuchtigkeit



Homoplax-Platten sind wasserfest verleimt und durchgehend imprägniert, daher auf der Oberfläche und über Hirn weitgehend immun gegen Feuchtigkeitseinflüsse.

Bei Schwankungen der Luftfeuchtigkeit sind die Quellungs- und Dehnungswerte bei Homoplax praktisch nicht meßbar.

Bei außergewöhnlichen Verhältnissen, wie z. B. nach 24stündiger Unterwasserlagerung, weist Homoplax folgende Dehnungswerte auf:

Typ:	Hart	Leicht	
Dehnung in der Fläche	0,3	0,3	%
Dickenquellung	6	10	%

Dank diesen Eigenschaften wird Homoplax seit längerer Zeit mit gutem Erfolg für Arbeiten verwendet, die Feuchtigkeitseinflüssen speziell ausgesetzt sind, wie z. B. im Untertagebau der Abteilung für Genie und Festungswesen, als Unterlagsboden in den neuen SBB-Personenwagen, als Garagetore gemäß spezieller Konstruktion.

Machen auch Sie diesbezügliche Versuche mit Homoplax!
Sie werden von den guten Resultaten überrascht sein!

Bündner Spanholz
Homoplax

Verlangen Sie eine kostenlose und unverbindliche Beratung durch unseren technischen Dienst. (Dieser steht Ihnen mit seiner reichen Erfahrung gerne zur Lösung von speziellen Problemen zur Verfügung.)



Spanplattenwerk Fideris Aktiengesellschaft, Fideris-Station GR
Tel. (081) 54463

GC

**Leichtmetall-
Fensterbau
Geilinger & Co
Winterthur**



GC 5916



Heimtextilien
aus
ACRILAN®
bieten mehr...

Ihnen und dem Bauherrn. Bei Innenausstattungen wie Teppichen, Couchüberwürfen, Schlafdecken, Möbelstoffen usw. legen Sie beide ja nicht nur grössten Wert auf tadelloses, schönes Aussehen, sondern messen der Dauerhaftigkeit und dem Praktischen eine mindestens ebenso grosse Bedeutung zu. Deshalb sind hier Heimtextilien aus ACRILAN, der modernen Acrylfaser von Chemstrand, ganz besonders angezeigt, denn Gewebe aus 100% Acrilan sind äusserst strapazierfähig. Couch-

überwürfe und Schlafdecken sind luxuriös in der Ausstattung und lassen sich gemäss Waschvorschriften selbst in Automaten mühelos waschen.

Teppiche aus Acrilan sind schmutz- und feuchtigkeitsabstossend, leicht zu reinigen und strapazierfähig. Wenn gewöhnliche Teppiche schon längst flach gedrückt sind, steht der Flor des Acrilan-Teppichs noch immer hoch. Achten Sie deshalb bei der Wahl von Heimtextilien auf das rote «A»: das Markenzeichen für Acrilan.

ACRILAN

® eg. Warenzeichen

CHEMSTRAND INTERNATIONAL —
Chemstrand Generalvertreter für die Schweiz:
Schulthess & Sohn, Schanzeneggstrasse 1, Zürich 2



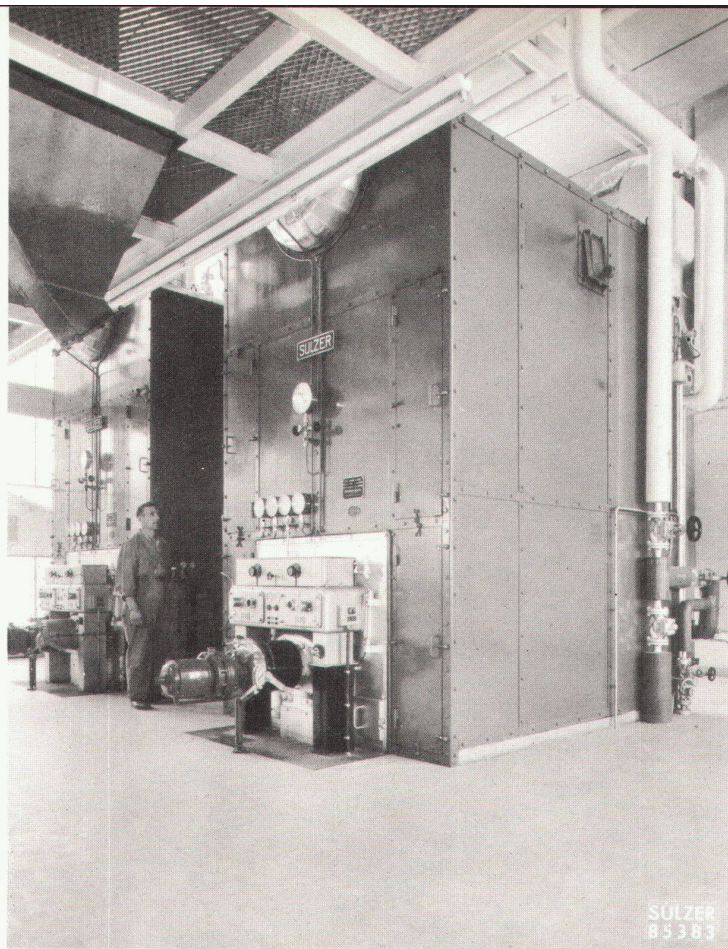
Immer differenzierter werden die Wärmeprobleme. Die Ansprüche an Technik, Wirtschaftlichkeit und Leistung der Anlagen wachsen von Jahr zu Jahr. Die moderne Wärmewirtschaft bedarf immer präziserer Arbeitshilfen. In unserer Abteilung Heizung und

Lüftung sucht und findet die Forschung— seit Jahrzehnten: Fortschritt! Wir geben ihn weiter an Bauherren, Fabrikanten, Architekten und Ingenieure. Gebrüder Sulzer Aktiengesellschaft Winterthur / Schweiz
Abteilung Heizung und Lüftung

Wärmetechnik heute

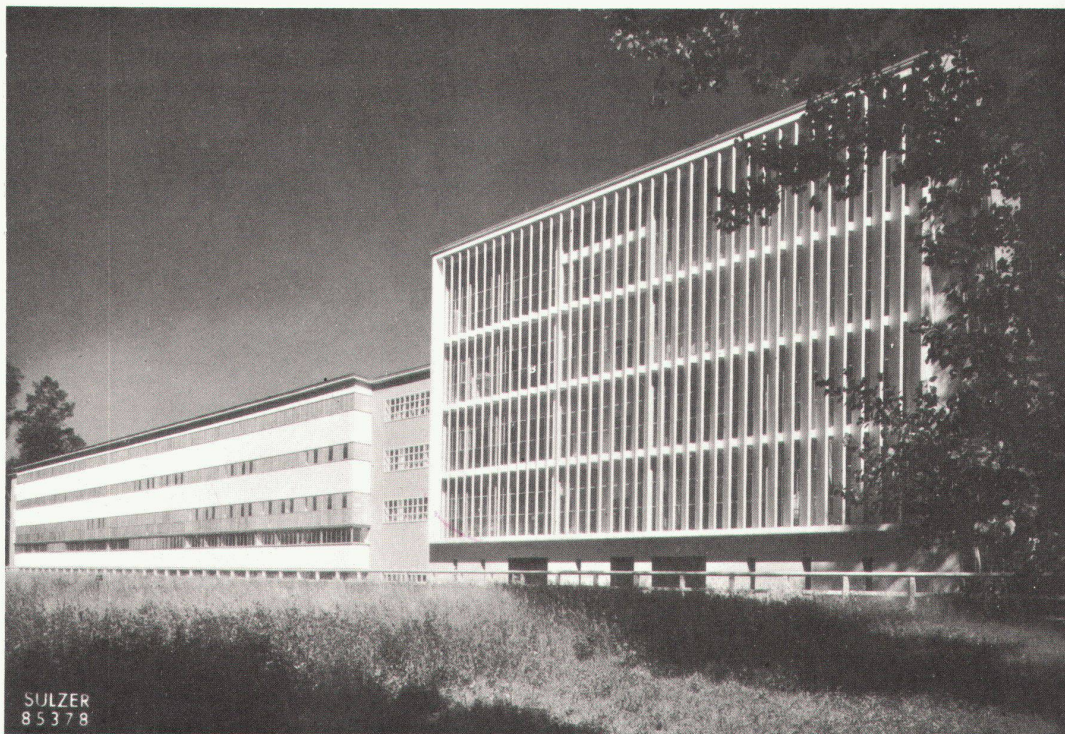
SULZER

**Kombinierte Anlagen —
ein Spezialgebiet
von Sulzer**



Inneres des Kesselhauses
Dampferzeugung in Sulzer-Strahlungs-
kesseln. Für Heizzwecke
wird Heisswasser verwendet

Tabakfabrik — ein schönes Bei-
spiel einer kombinierten Anlage



Die Wärmewirtschaft stellt vielfältige Aufgaben. Am anspruchsvollsten zeigt sie sich dort, wo Probleme der Wärmezeugung, Wärmeverteilung, Beheizung, Lüftung und Luftkonditionierung gemeinsam zu lösen sind. Die Zusammenarbeit mit einer einzigen Firma bringt dem Bauherrn und Architekten ganz bedeutende Entlastung. Die Qualität unseres Mitarbeiterstabes und die unvergleichliche

Sulzer-Erfahrung führen dazu, dass uns besonders diese umfassenden Aufgaben in zunehmendem Masse anvertraut werden. Bei Gemeinschaftsarbeiten übernehmen wir oft die Federführung und damit die Koordinierung aller Beteiligten. Wir planen und liefern wärme- und lufttechnische Einrichtungen für sämtliche Fabrikanlagen, für Spitäler, Anstalten, Laboratorien, Geschäftshäuser und andere

Bauten. Unser Fabrikationsprogramm umfasst zahlreiche Apparate und Maschinen der neuzeitlichen Wärmewirtschaft. Gebrüder Sulzer, Aktiengesellschaft, Winterthur/Schweiz, Abteilung Heizung und Lüftung Filialen in Aarau, Bern, Biel, Chur, Lausanne, Lugano, Luzern, Neuchâtel, Schaffhausen, Solothurn, St. Gallen, Zürich Schwestergesellschaft in Basel: AG Stehle + Gutknecht

125 Jahre
SULZER