

Objektyp: **Advertising**

Zeitschrift: **Das Werk : Architektur und Kunst = L'oeuvre : architecture et art**

Band (Jahr): **46 (1959)**

Heft 12

PDF erstellt am: **10.07.2024**

Nutzungsbedingungen

Die ETH-Bibliothek ist Anbieterin der digitalisierten Zeitschriften. Sie besitzt keine Urheberrechte an den Inhalten der Zeitschriften. Die Rechte liegen in der Regel bei den Herausgebern.

Die auf der Plattform e-periodica veröffentlichten Dokumente stehen für nicht-kommerzielle Zwecke in Lehre und Forschung sowie für die private Nutzung frei zur Verfügung. Einzelne Dateien oder Ausdrucke aus diesem Angebot können zusammen mit diesen Nutzungsbedingungen und den korrekten Herkunftsbezeichnungen weitergegeben werden.

Das Veröffentlichen von Bildern in Print- und Online-Publikationen ist nur mit vorheriger Genehmigung der Rechteinhaber erlaubt. Die systematische Speicherung von Teilen des elektronischen Angebots auf anderen Servern bedarf ebenfalls des schriftlichen Einverständnisses der Rechteinhaber.

Haftungsausschluss

Alle Angaben erfolgen ohne Gewähr für Vollständigkeit oder Richtigkeit. Es wird keine Haftung übernommen für Schäden durch die Verwendung von Informationen aus diesem Online-Angebot oder durch das Fehlen von Informationen. Dies gilt auch für Inhalte Dritter, die über dieses Angebot zugänglich sind.

Ein Dienst der *ETH-Bibliothek*
ETH Zürich, Rämistrasse 101, 8092 Zürich, Schweiz, www.library.ethz.ch

<http://www.e-periodica.ch>

Die Therma-Norm

Wir stellten uns die Aufgabe, eine Norm für die Küche des Schweizer Haushaltes zu finden. Die Lösung führte zu Kombinationen, die individuellen Ansprüchen gerecht werden und eine rationelle Herstellung erlauben.

Völlig neu ist die Bauweise: ein Einbaurahmen bildet das Gerüst. Die Abdeckung aus rostfreiem Stahl wird aufgesetzt. Die Apparate- und Kastenelemente werden eingeschoben. Jeder Teil ist völlig neu durchkonstruiert, jeder Teil ist bis auf äusserste normiert. Einheitlich sind die Elementmasse für Breite (1/1 = 55 cm, 1/2 = 27,5 cm), Tiefe (60 cm) und Höhe (90 cm). Genormt sind die elektrischen und hydraulischen Anschlüsse. Völlig neu ist die Austauschbarkeit der Elemente. Beispiel: ein Kasten kann später durch einen Kühlschrank ersetzt werden.

Mit der Therma-Norm sind Sie weitgehend frei im Kombinieren der Elemente. Sie rechnen mit kleineren Kosten, mit kürzeren Lieferfristen. Und vor allem: Sie planen leichter.

55

60

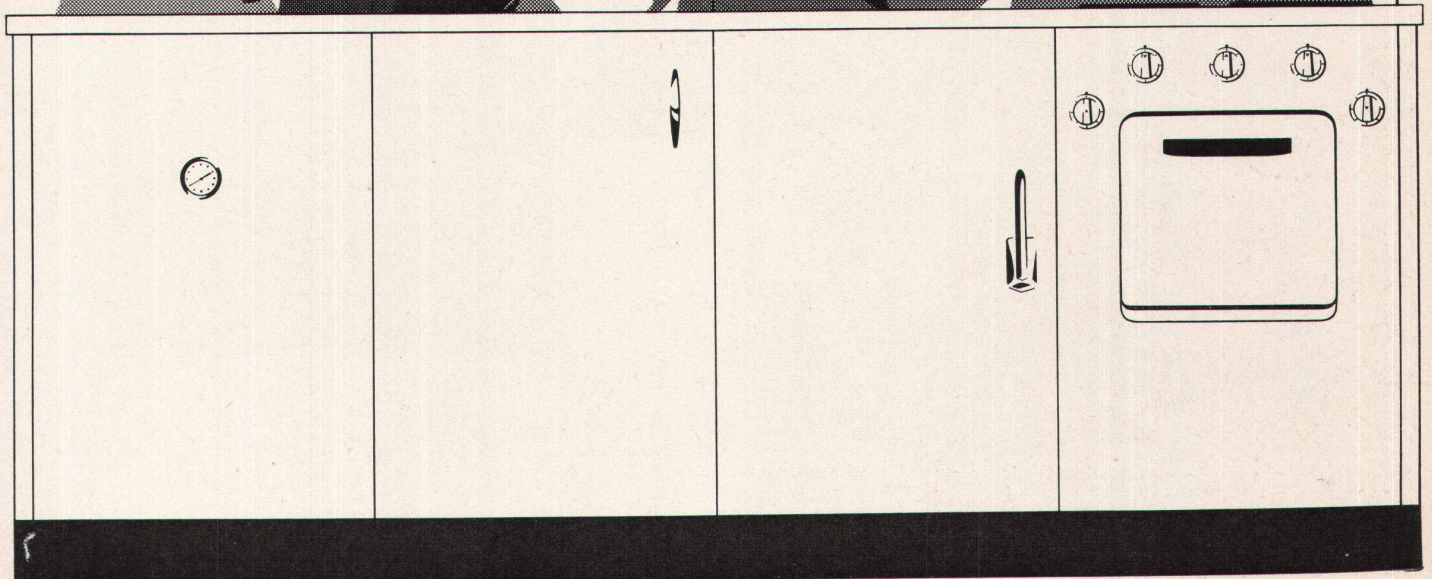
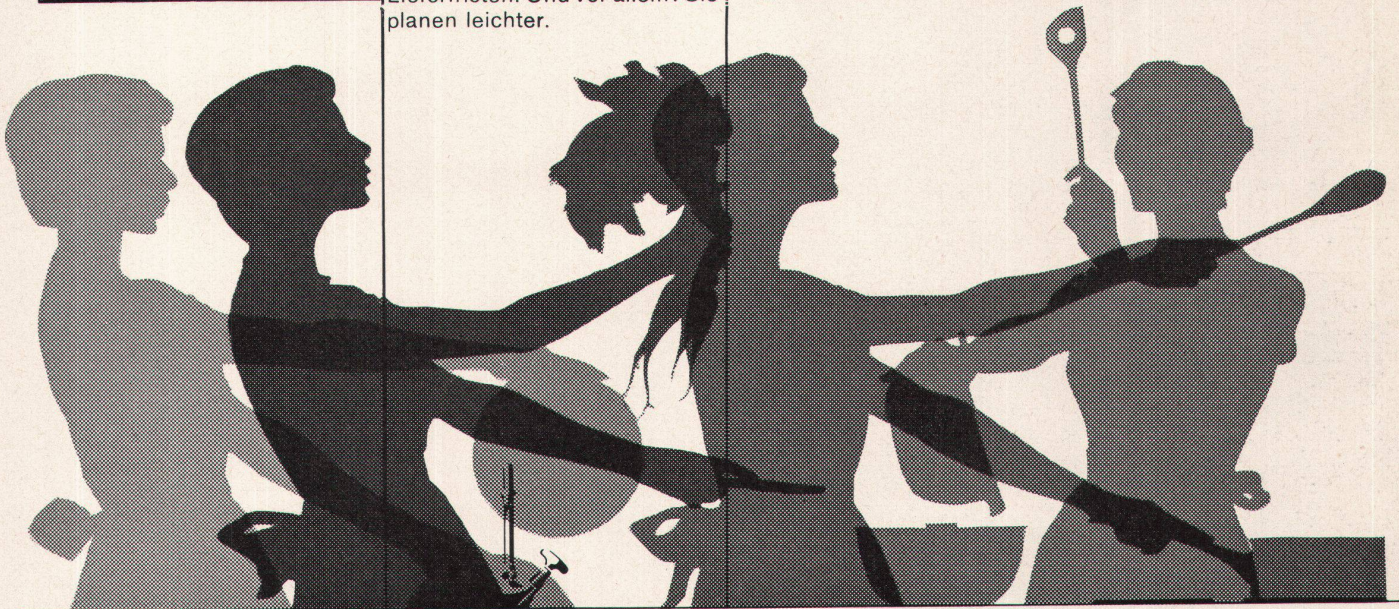
90

Norm-Elemente:

1 – 2 Spültröge, Boiler, Herd, Kühlschrank, Kübelfach, Rüstnische, 1/1 Schrank, 1/2 Schrank, Tüchltrockner, Pfannenschrank

Therma AG, Schwanden GL
Büros und Ausstellungen in Zürich, Bern, Basel, Lausanne, Genf

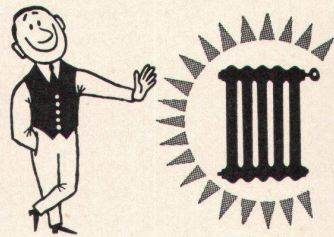
therma





Bezugsquellen durch Keragra GmbH., Talstraße 11, Zürich, Tel. (051) 23 91 34

Mehr Wärme — weniger Brennstoff

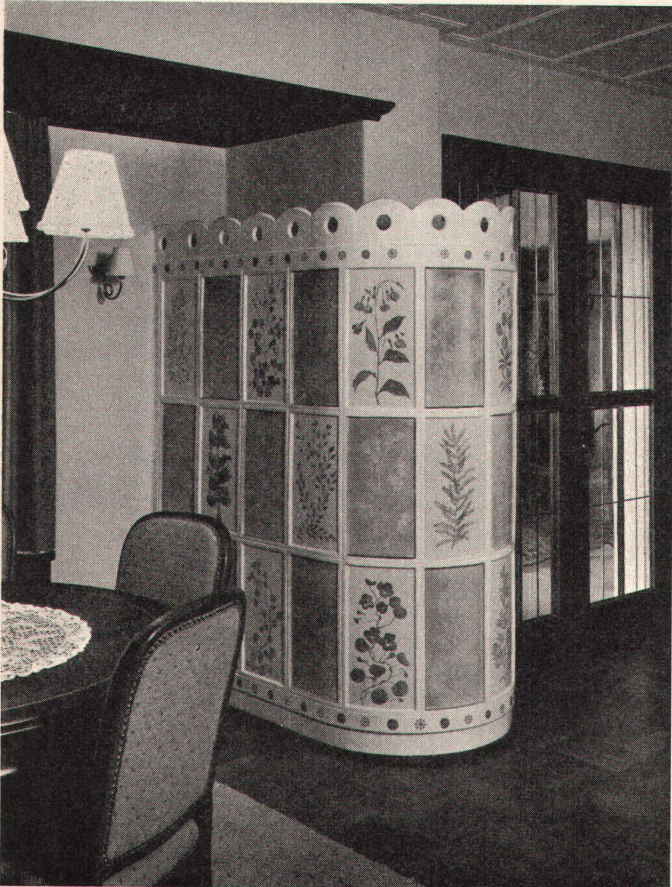


**EMB-
UMWÄLZPUMPEN**

für Zentralheizungen



EMB Elektromotorenbau AG
Birsfelden
Tel. 061 / 41 18 50



Ausführungen
mit allen modernen
Heizungssystemen

Der Kachelofen

die individuelle
Heizung
in Ihrem Heim

Auskunft und
Pläne durch:

- Brunner & Cie., Lenzburg
- E. Dillier, Sarnen
- Ganz & Co. Embrach-AG, Embrach
- Ofenfabrik Kohler AG, Mett-Biel
- Gebrüder Kuntner, Aarau
- Gebrüder Mantel, Elgg