

Zeitschrift: Das Werk : Architektur und Kunst = L'oeuvre : architecture et art
Band: 46 (1959)
Heft: 12

Werbung

Nutzungsbedingungen

Die ETH-Bibliothek ist die Anbieterin der digitalisierten Zeitschriften. Sie besitzt keine Urheberrechte an den Zeitschriften und ist nicht verantwortlich für deren Inhalte. Die Rechte liegen in der Regel bei den Herausgebern beziehungsweise den externen Rechteinhabern. [Siehe Rechtliche Hinweise.](#)

Conditions d'utilisation

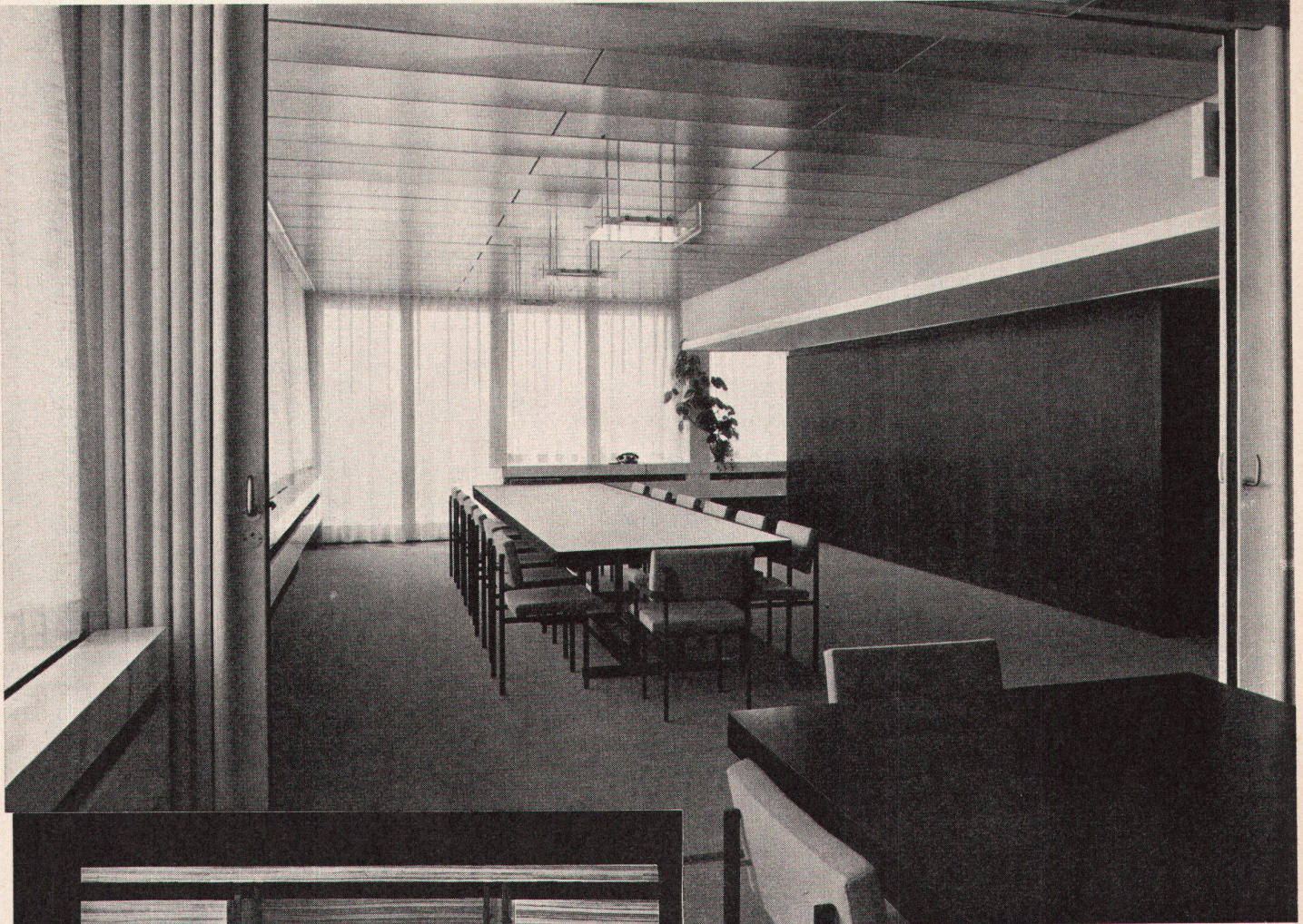
L'ETH Library est le fournisseur des revues numérisées. Elle ne détient aucun droit d'auteur sur les revues et n'est pas responsable de leur contenu. En règle générale, les droits sont détenus par les éditeurs ou les détenteurs de droits externes. [Voir Informations légales.](#)

Terms of use

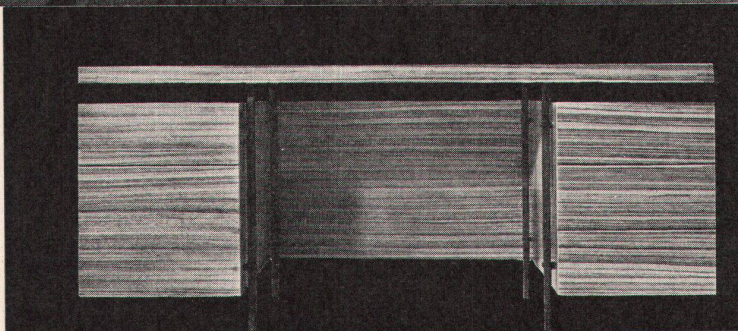
The ETH Library is the provider of the digitised journals. It does not own any copyrights to the journals and is not responsible for their content. The rights usually lie with the publishers or the external rights holders. [See Legal notice.](#)

Download PDF: 17.11.2024

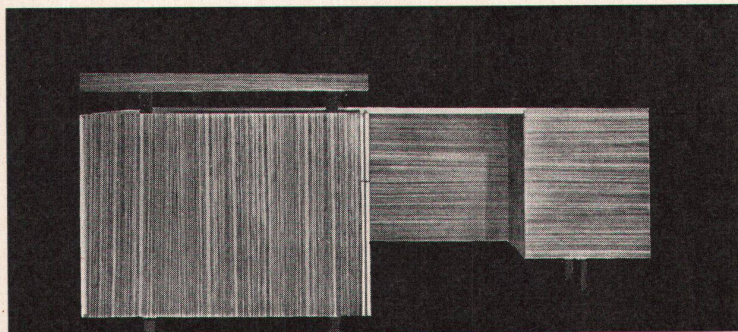
ETH-Bibliothek Zürich, E-Periodica, <https://www.e-periodica.ch>



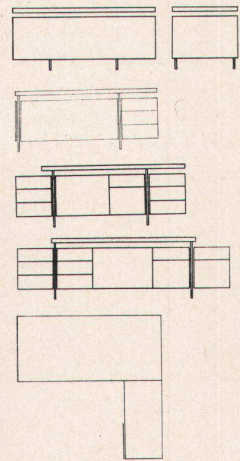
Sitzungsraum der Mühlebach-Papier AG, Brugg



Schreibtisch (Zebrawood)



Sekretärschreibtisch (Zebrawood)



Prominente Firmen haben uns in den letzten Jahren ihre Büroorganisation und die Ausführung davon anvertraut. Aus den vielen gesammelten Erfahrungen haben wir Büromöbel-Kombinationen entwickelt, die jedem Problem gerecht werden und die durch Farbgebung und Form einen anregenden, positiven Einfluß auf die Arbeitsleistung ausüben.

Telle-Büromöbel sind also nach den neuesten Erkenntnissen geschaffen. Zeitgemäß gestaltet, verbinden sie das Schöne mit dem Nützlichen. Sie lassen sich untereinander beliebig kombinieren und können darum auch bei späteren Umorganisationen immer wieder zweckmäßig eingesetzt werden.

Eine unserer Spezialitäten ist der Ausbau von gediegenen Sitzungs- und Direktionszimmern. Mit einem Stab ausgebildeter Fachleute sind wir in jeder Hinsicht beweglich und erfüllen Ihnen gerne auch Ihre ganz persönlichen Wünsche.

Telle-Büromöbel

Innenausbau Windisch AG Tel. (056) 4 13 89 / 4 36 84

ultrapas

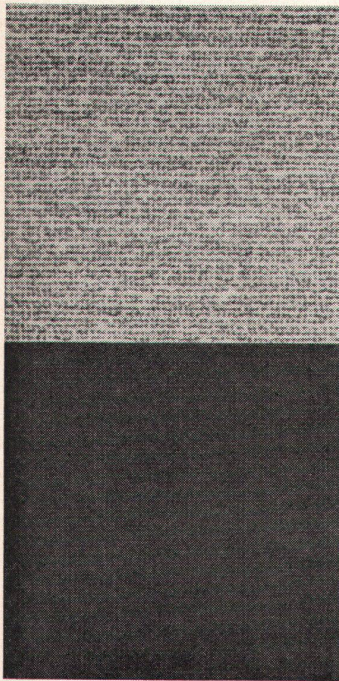
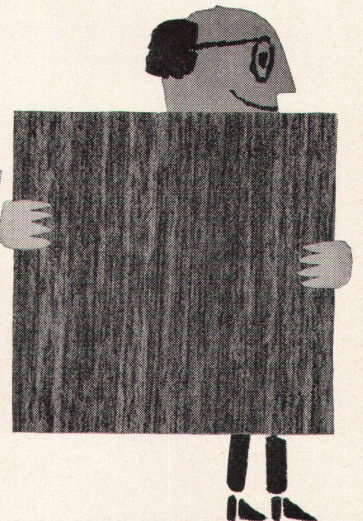
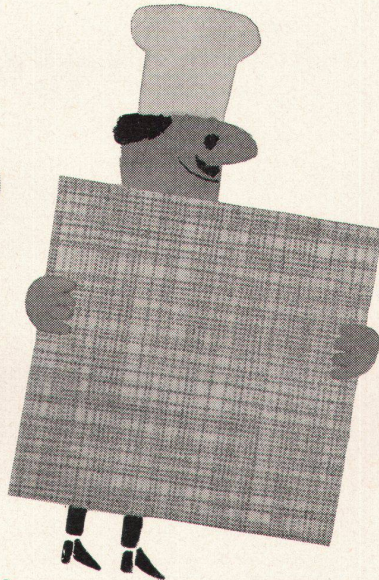
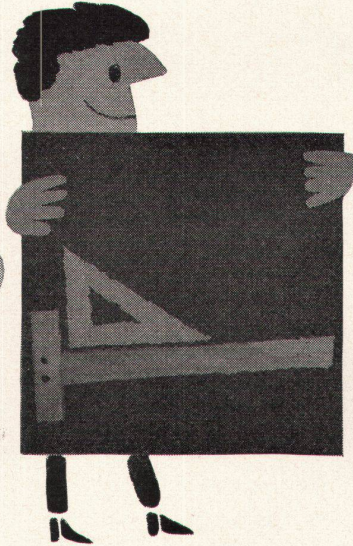
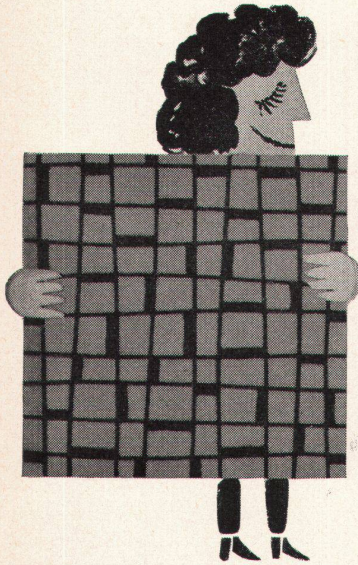
die Kunstharzplatte für den modernen Innenausbau

im Wohn- und Verkaufsraum

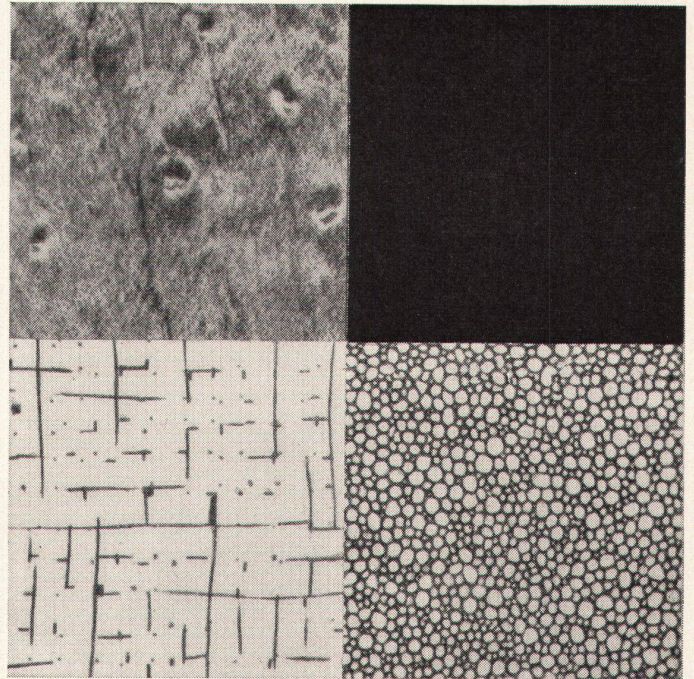
im Büro und Atelier

in Küche und Restaurant

im Labor und Spital



Ultrapas... was heisst denn das? Nun, dasselbe wie *oltrepassare*. Etwas überschreiten. — Jawohl, Ultrapas überschreitet die Grenzen des bloss Zufriedenstellenden, Guten. Ultrapas ist eine absolute Spitzenleistung. Ultrapas-Platten sind das Erzeugnis des bedeutensten Kunststoffwerkes unseres Kontinents. Daher die untadelige Qualität, die maximale Dauerhaftigkeit der Platten, die in nahezu 50 Farben und Dessins geliefert werden. Es stehen Ihnen drei verschiedene Oberflächentypen zur Wahl: hochglanzpoliert, seidenmatt und feinstreichmatt. — Ultrapas-Platten finden immer mehr Eingang als Belags- und Verkleidungsmaterial für neuzeitliche Möbel. Sie lassen sich leicht bearbeiten, sind weitgehend stoss- und kratzfest und sehr widerstandsfähig.



Bezug durch den Fachhandel und die Generalvertretung

Heinrich Grob & Co.

Zürich, Röntgenstrasse 25, Tel. 051-42 41 41

Bern, Wankdorffeldstrasse 68, Tel. 031-8 96 01