

Objektyp: **Advertising**

Zeitschrift: **Das Werk : Architektur und Kunst = L'oeuvre : architecture et art**

Band (Jahr): **47 (1960)**

Heft 6: **Katholische Kirchen**

PDF erstellt am: **13.07.2024**

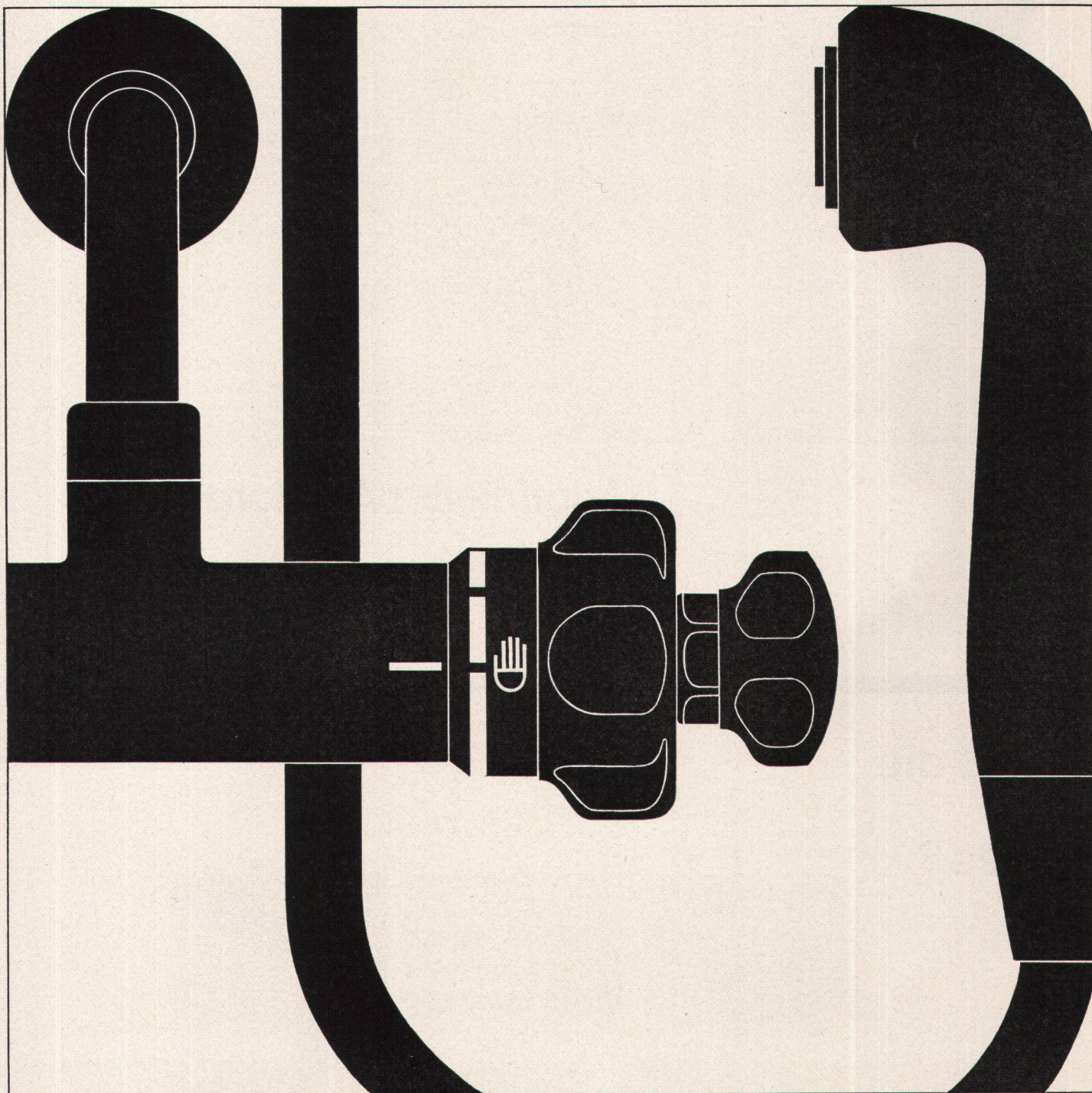
Nutzungsbedingungen

Die ETH-Bibliothek ist Anbieterin der digitalisierten Zeitschriften. Sie besitzt keine Urheberrechte an den Inhalten der Zeitschriften. Die Rechte liegen in der Regel bei den Herausgebern. Die auf der Plattform e-periodica veröffentlichten Dokumente stehen für nicht-kommerzielle Zwecke in Lehre und Forschung sowie für die private Nutzung frei zur Verfügung. Einzelne Dateien oder Ausdrucke aus diesem Angebot können zusammen mit diesen Nutzungsbedingungen und den korrekten Herkunftsbezeichnungen weitergegeben werden. Das Veröffentlichen von Bildern in Print- und Online-Publikationen ist nur mit vorheriger Genehmigung der Rechteinhaber erlaubt. Die systematische Speicherung von Teilen des elektronischen Angebots auf anderen Servern bedarf ebenfalls des schriftlichen Einverständnisses der Rechteinhaber.

Haftungsausschluss

Alle Angaben erfolgen ohne Gewähr für Vollständigkeit oder Richtigkeit. Es wird keine Haftung übernommen für Schäden durch die Verwendung von Informationen aus diesem Online-Angebot oder durch das Fehlen von Informationen. Dies gilt auch für Inhalte Dritter, die über dieses Angebot zugänglich sind.

Fünf Vorteile des arwa-therm-Mischautomaten in der Duschenanlage:



Plancherel

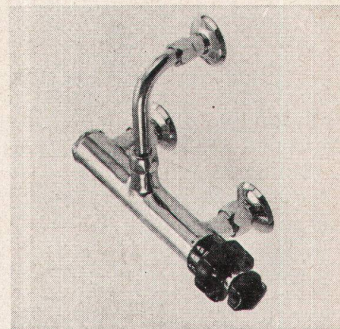
Temperatur und Strahlstärke der Brause können unabhängig voneinander eingestellt werden.

Die eingestellte Temperatur wird durch einen Wärmefühler geregelt und konstant gehalten. Die Reaktionszeit des arwa-therm-Wärmefühlers ist sehr kurz.

Beim Ausbleiben des Kaltwasser-Zuflusses wird der Heißwasser-Zufluß automatisch und plötzlich unterbunden, so daß keine Verbrühungsgefahr besteht.

Der arwa-therm kann als einziger thermischer Mischautomat ohne Rückschlagventile an jede normale Installation angeschlossen werden.

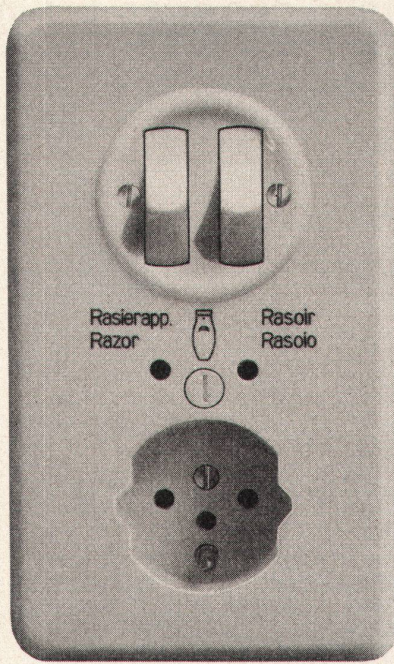
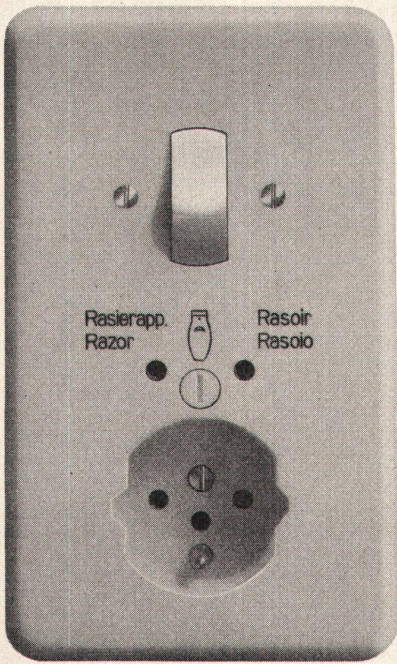
Mischautomat Nr. 12210 mit Metallschlauch, Handbrause und Gelenkhalter. Batterie und Handbrause können unabhängig voneinander an jedem durch praktische Erwägungen bestimmten Ort plaziert werden.



arwa

**Armaturenfabrik
Wallisellen AG**
Neue Winterthurerstraße 120
Telephon (051) 93 31 77

Verschiedene unserer Modelle wurden mit der
 Anerkennungsurkunde «Die gute Form» ausgezeichnet



Wippenschalter,
 Rasiersteckdose und
 Steckdose mit
 Schutzkontakt
 kombiniert,
 für Unterputzmontage



7541/76023 SPR Pmi mit Isolier-
 presstoff Abdeckplatte crème-
 weiss (Farbe 61) oder
 elfenbeinfarbig (Farbe 62)

7140/76023 SPR Pmi
 mit Isolierpresstoff
 Abdeckplatte crème-weiss
 (Farbe 61)
 oder elfenbeinfarbig
 (Farbe 62)

Grösse I-I Pmi 86 x 146 mm

Adolf Feller AG Horgen

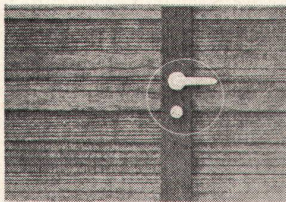
Was bringt die VGB Neues?

Im Interesse Ihrer Kund-
 schaft orientieren Sie sich
 ständig über die wesent-
 lichen Angebote für form-
 schöne, robuste Beschläge.
 Verschaffen Sie sich daher
 die reich illustrierten
 Prospekte der VGB, der
 Schlossfabrik mit hundert-

jähriger Erfahrung,
 modernsten industriellen
 Fabrikationsmethoden
 und ausgebauter
 Entwicklungsabteilung.

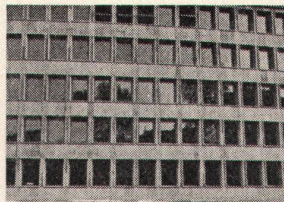
V. Glutz-Blotzheim
 Nachfolger A.G.,
 Schloss- und Beschläge-
 fabrik, Solothurn
 Tel. 065 2 38 76

Benützen Sie bitte den
 untenstehenden Bezugs-
 schein.



A 280

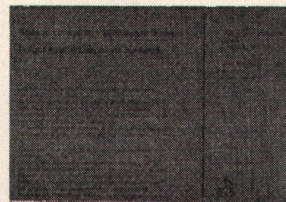
Das
 rostfreie
 VGB
 Garagetor-
 schloss



Schwingflügelfenster
 mit dem patentierten
 Schweizer
 Schwingflügelbeschläge

Swing

Modern und gediegen,
 halt und gesund,
 praktisch und bequem
 V. Glutz-Blotzheim Nachf. AG,
 Solothurn
 Tel. 065 2 38 76



1 100

2 100

3 100



Coupon
 Senden Sie mir gratis
 und unverbindlich

- Ihren Prospekt über das rostbeständige VGB-Garagetorschloss A 280
- Ihren Prospekt über das Schweizer Schwingflügelbeschläge SWING
- Ihr Prospektblatt «Kunstgeschmiedete Schlossgarnituren»

Gewünschtes bitte
 ankreuzen
 Genaue Adresse:

Bitte ausschneiden und
 einsenden an
 V. Glutz-Blotzheim
 Nachf. A.G., Solothurn