

Objektyp: **Advertising**

Zeitschrift: **Das Werk : Architektur und Kunst = L'oeuvre : architecture et art**

Band (Jahr): **47 (1960)**

Heft 6: **Katholische Kirchen**

PDF erstellt am: **13.07.2024**

### **Nutzungsbedingungen**

Die ETH-Bibliothek ist Anbieterin der digitalisierten Zeitschriften. Sie besitzt keine Urheberrechte an den Inhalten der Zeitschriften. Die Rechte liegen in der Regel bei den Herausgebern. Die auf der Plattform e-periodica veröffentlichten Dokumente stehen für nicht-kommerzielle Zwecke in Lehre und Forschung sowie für die private Nutzung frei zur Verfügung. Einzelne Dateien oder Ausdrucke aus diesem Angebot können zusammen mit diesen Nutzungsbedingungen und den korrekten Herkunftsbezeichnungen weitergegeben werden. Das Veröffentlichen von Bildern in Print- und Online-Publikationen ist nur mit vorheriger Genehmigung der Rechteinhaber erlaubt. Die systematische Speicherung von Teilen des elektronischen Angebots auf anderen Servern bedarf ebenfalls des schriftlichen Einverständnisses der Rechteinhaber.

### **Haftungsausschluss**

Alle Angaben erfolgen ohne Gewähr für Vollständigkeit oder Richtigkeit. Es wird keine Haftung übernommen für Schäden durch die Verwendung von Informationen aus diesem Online-Angebot oder durch das Fehlen von Informationen. Dies gilt auch für Inhalte Dritter, die über dieses Angebot zugänglich sind.



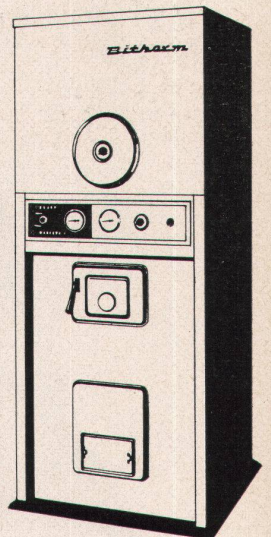
# Heißes Wasser

## soviel Sie wollen

liefert Ihnen mit minimalen Kosten der Ideal-Bitherm, und zwar nicht nur für die Zentralheizung, sondern überall, wo heißes Wasser benötigt wird: für Küche und Bad, Gastgewerbe, Spitäler, gewerbliche Betriebe.

Der Ideal-Bitherm – die berühmte Kessel-Boiler-Kombination! – kommt nicht als Monstrum an Größe und Gewicht auf die Baustelle, muß nicht mit einem Kran in den Keller versenkt werden, bevor die Kellerdecke betoniert wird... nein! Der Ideal-Bitherm kommt in Einzelteilen an, und jeder Zentralheizungs-Monteur setzt ihn in wenigen Stunden zusammen. Und muß der Ideal-Bitherm nach Jahr und Tag zur Revision, dann entsteht keine Staatsaktion, es muß kein Ungetüm fortgeschafft und in die Fabrik spediert werden: an Ort und Stelle nimmt ihn der Zentralheizungs-Monteur auseinander, und abgenützte Teile sind im Nu ersetzt.

Der große Feuerraum des Ideal-Bitherm ermöglicht die maximale Einstellung jedes Ölbrenners, daher hoher Wirkungsgrad! Mehr noch: sollte unser Land einmal von der Ölzufuhr abgeschnitten sein – was auch schon da war! – dann kann jedes andere Heizmaterial verfeuert werden: Kohle, Holz, Karton, Zeitungen – alles! Die Umstellung von einem Brennstoff auf den anderen geht spielend vor sich. Rechnen Sie noch dazu, daß der Bitherm-Kessel aus Guß, seine Lebensdauer daher enorm ist und daß hinter dem Ideal-Bitherm die Garantie eines Weltunternehmens steht, so haben Sie die Erklärung, warum so viele Architekten und Bauherren einen Ideal-Bitherm wählen.



**IDEAL-Standard AG**

Dulliken b. Olten, Telefon (062) 5 10 21



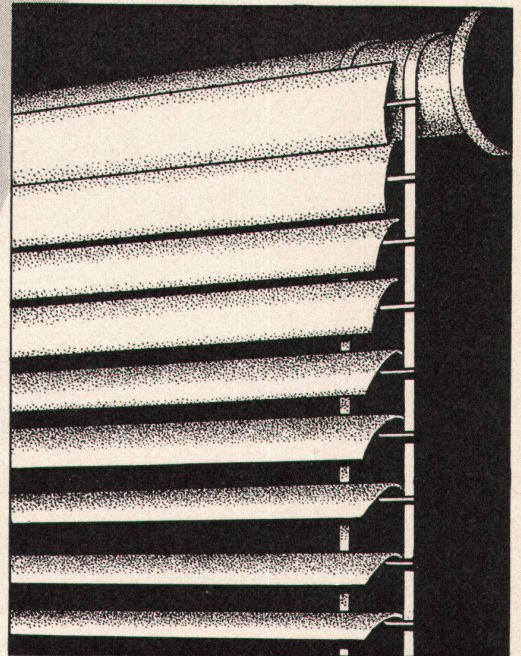
# IDEAL-BITHERM

Verblüffend niedere Anschaffungs- und Betriebskosten



# Luxaflex

## die Qualitäts-Lamelle für Rollstoren!



Führende Architekten der ganzen Welt empfehlen Luxaflex-Lamellen. Für Luxaflex Rollstoren-Lamellen sprechen 4 Punkte:

- 11 moderne Farben
- Spezial-Lackierung mit grösster Oberflächenhärte für absolute Wetterfestigkeit
- Garantie für Farbbeständigkeit
- Robustheit für stärkste Beanspruchung. Achten Sie auf die in Abständen von ca. 30 cm an der Unterseite der Lamelle eingeprägte Wortmarke, die Ihnen die Sicherheit für hervorragende Qualität bietet.



Näheren Aufschluss gibt Ihnen das  
**Luxaflex Verkaufsförderungs-Büro**  
Postfach 234, Zürich 34

★ Luxaflex-Lamellen werden von bekannten Schweizer Storenfabriken verarbeitet ★