

Objektyp: **Advertising**

Zeitschrift: **Das Werk : Architektur und Kunst = L'oeuvre : architecture et art**

Band (Jahr): **47 (1960)**

Heft 7: **Architektur und Geschäft**

PDF erstellt am: **13.07.2024**

Nutzungsbedingungen

Die ETH-Bibliothek ist Anbieterin der digitalisierten Zeitschriften. Sie besitzt keine Urheberrechte an den Inhalten der Zeitschriften. Die Rechte liegen in der Regel bei den Herausgebern. Die auf der Plattform e-periodica veröffentlichten Dokumente stehen für nicht-kommerzielle Zwecke in Lehre und Forschung sowie für die private Nutzung frei zur Verfügung. Einzelne Dateien oder Ausdrucke aus diesem Angebot können zusammen mit diesen Nutzungsbedingungen und den korrekten Herkunftsbezeichnungen weitergegeben werden. Das Veröffentlichen von Bildern in Print- und Online-Publikationen ist nur mit vorheriger Genehmigung der Rechteinhaber erlaubt. Die systematische Speicherung von Teilen des elektronischen Angebots auf anderen Servern bedarf ebenfalls des schriftlichen Einverständnisses der Rechteinhaber.

Haftungsausschluss

Alle Angaben erfolgen ohne Gewähr für Vollständigkeit oder Richtigkeit. Es wird keine Haftung übernommen für Schäden durch die Verwendung von Informationen aus diesem Online-Angebot oder durch das Fehlen von Informationen. Dies gilt auch für Inhalte Dritter, die über dieses Angebot zugänglich sind.

Der Neo-Corona- Griff

Eine formliche Neuschöpfung von KWC,
unter Respektierung der beliebten Neoformen.
Erstklassige Kunststoffqualität –
vollständig isolierend.

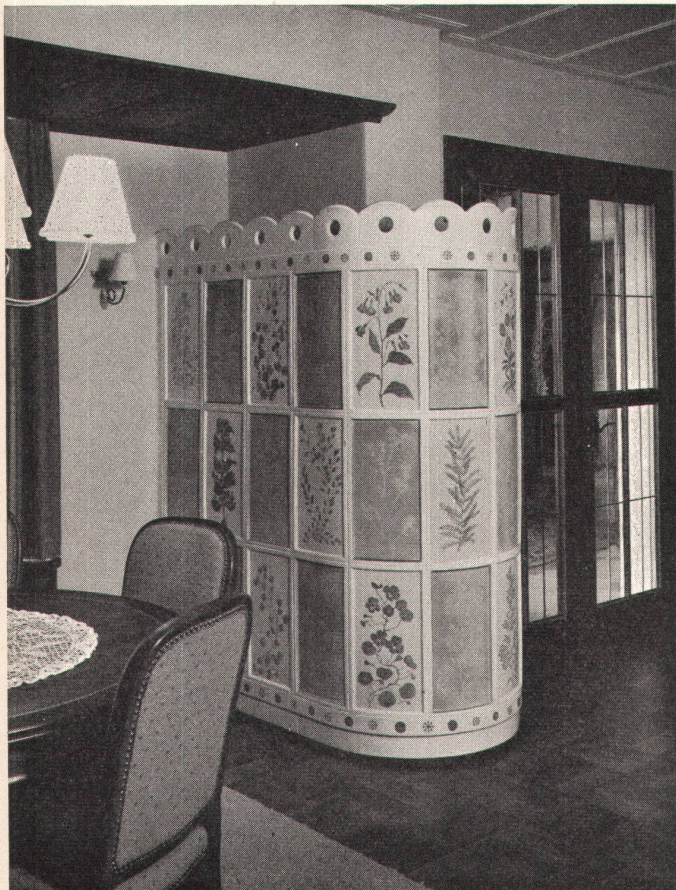


Die Auswechselbarkeit mit den bisherigen
Kreuzgriffen ist gewährleistet.

**Aktiengesellschaft
Karrer, Weber & Cie., Unterkulm b/Aarau
Armaturenfabrik – Metallgießerei
Telephon 064 / 38144**

Filiale Basel: Claragraben 135, Telephon 061 / 33 82 00
Verkaufsbüro Zürich: Limmatstraße 73, Telephon 051 / 42 72 72





Ausführungen
mit allen modernen
Heizungssystemen

Der Kachelofen

die individuelle
Heizung
in Ihrem Heim

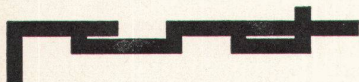
Auskunft und
Pläne durch:

Brunner & Cie., Lenzburg
E. Dillier, Sarnen
Ganz & Co. Embrach AG, Embrach
Ofenfabrik Kohler AG, Mett-Biel
Gebrüder Kuntner, Aarau
Gebrüder Mantel, Elgg

collonno

Wer Ladeneinrichtungen projiziert,
muß die Collonno-Drehgestelle kennen!

Sie bieten:
Dreifache Vergrößerung der Ausstell-
und Lagerfläche
Bessere Präsentation des Verkaufsgutes
Richtige Gruppierung des Sortiments
Verwendung in jeder Verkaufsbranche



Pendt AG Gossau-Zch

Ladenbau
Coiffeureinrichtungen

