

Objektyp: **Advertising**

Zeitschrift: **Das Werk : Architektur und Kunst = L'oeuvre : architecture et art**

Band (Jahr): **47 (1960)**

Heft 8: **Synthese der Künste**

PDF erstellt am: **13.07.2024**

### **Nutzungsbedingungen**

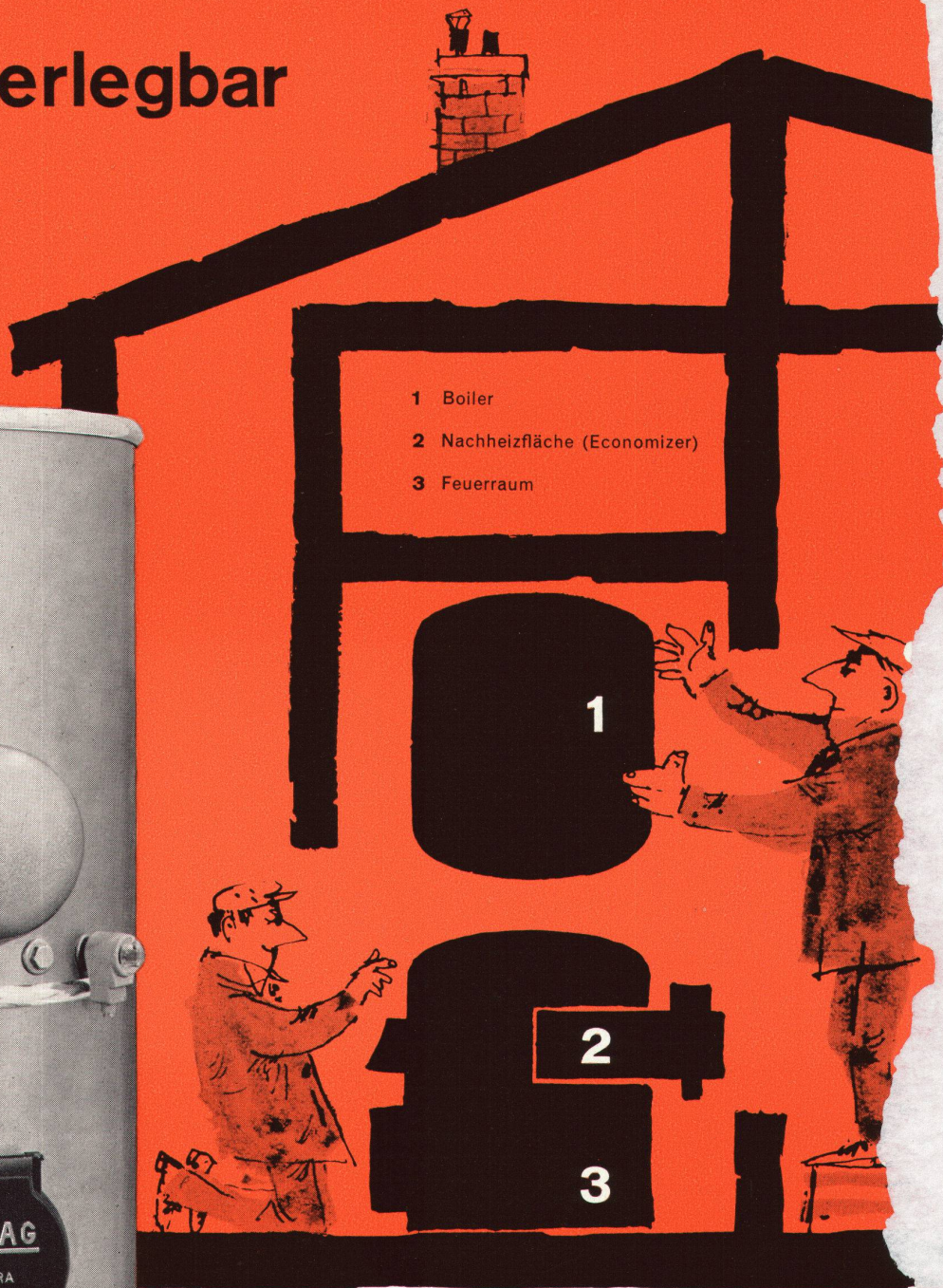
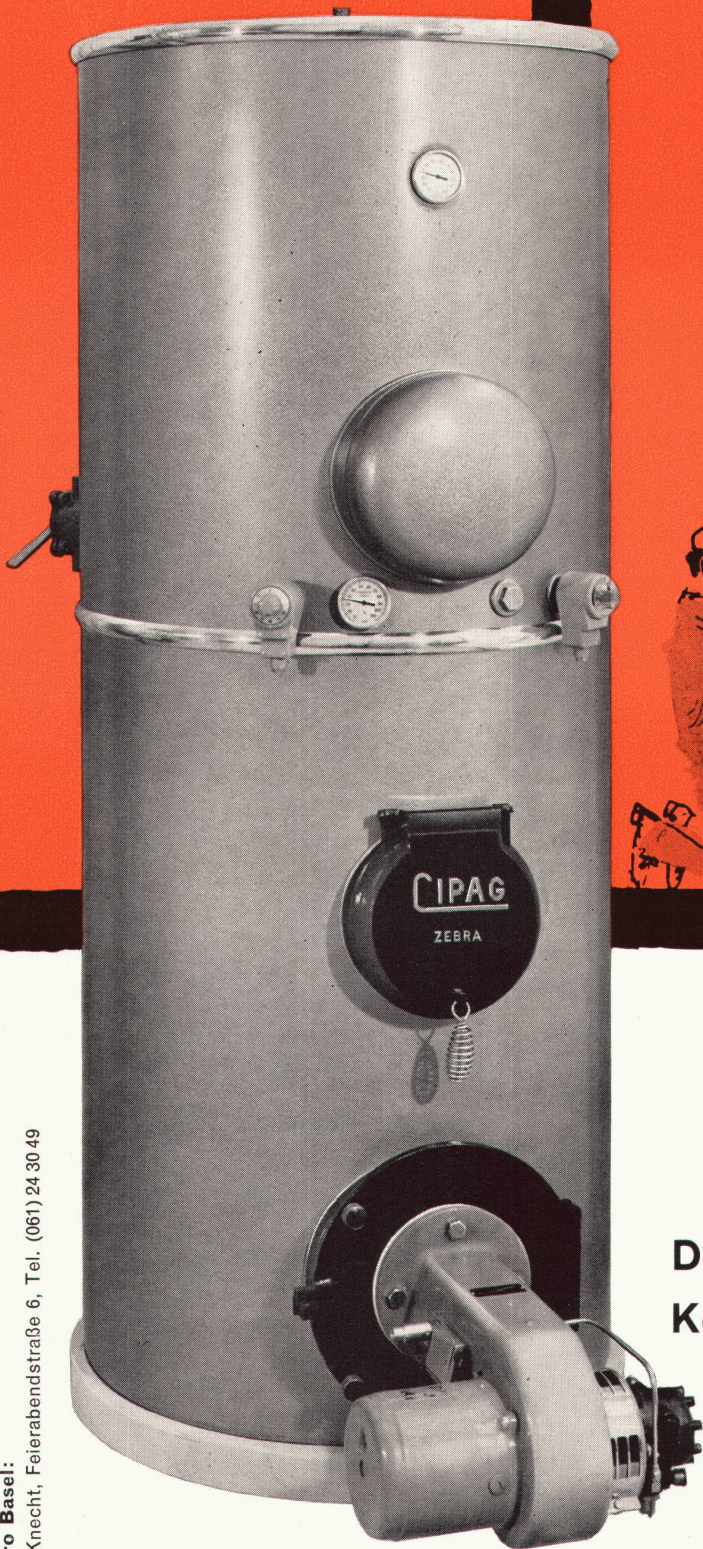
Die ETH-Bibliothek ist Anbieterin der digitalisierten Zeitschriften. Sie besitzt keine Urheberrechte an den Inhalten der Zeitschriften. Die Rechte liegen in der Regel bei den Herausgebern. Die auf der Plattform e-periodica veröffentlichten Dokumente stehen für nicht-kommerzielle Zwecke in Lehre und Forschung sowie für die private Nutzung frei zur Verfügung. Einzelne Dateien oder Ausdrucke aus diesem Angebot können zusammen mit diesen Nutzungsbedingungen und den korrekten Herkunftsbezeichnungen weitergegeben werden. Das Veröffentlichen von Bildern in Print- und Online-Publikationen ist nur mit vorheriger Genehmigung der Rechteinhaber erlaubt. Die systematische Speicherung von Teilen des elektronischen Angebots auf anderen Servern bedarf ebenfalls des schriftlichen Einverständnisses der Rechteinhaber.

### **Haftungsausschluss**

Alle Angaben erfolgen ohne Gewähr für Vollständigkeit oder Richtigkeit. Es wird keine Haftung übernommen für Schäden durch die Verwendung von Informationen aus diesem Online-Angebot oder durch das Fehlen von Informationen. Dies gilt auch für Inhalte Dritter, die über dieses Angebot zugänglich sind.

# Dreiteilig zerlegbar

Erleichtert  
den Transport  
zum Heizraum



- 1 Boiler
- 2 Nachheizfläche (Economizer)
- 3 Feuerraum

Die richtige  
Lösung für  
Zentralheizung  
und Warmwasser

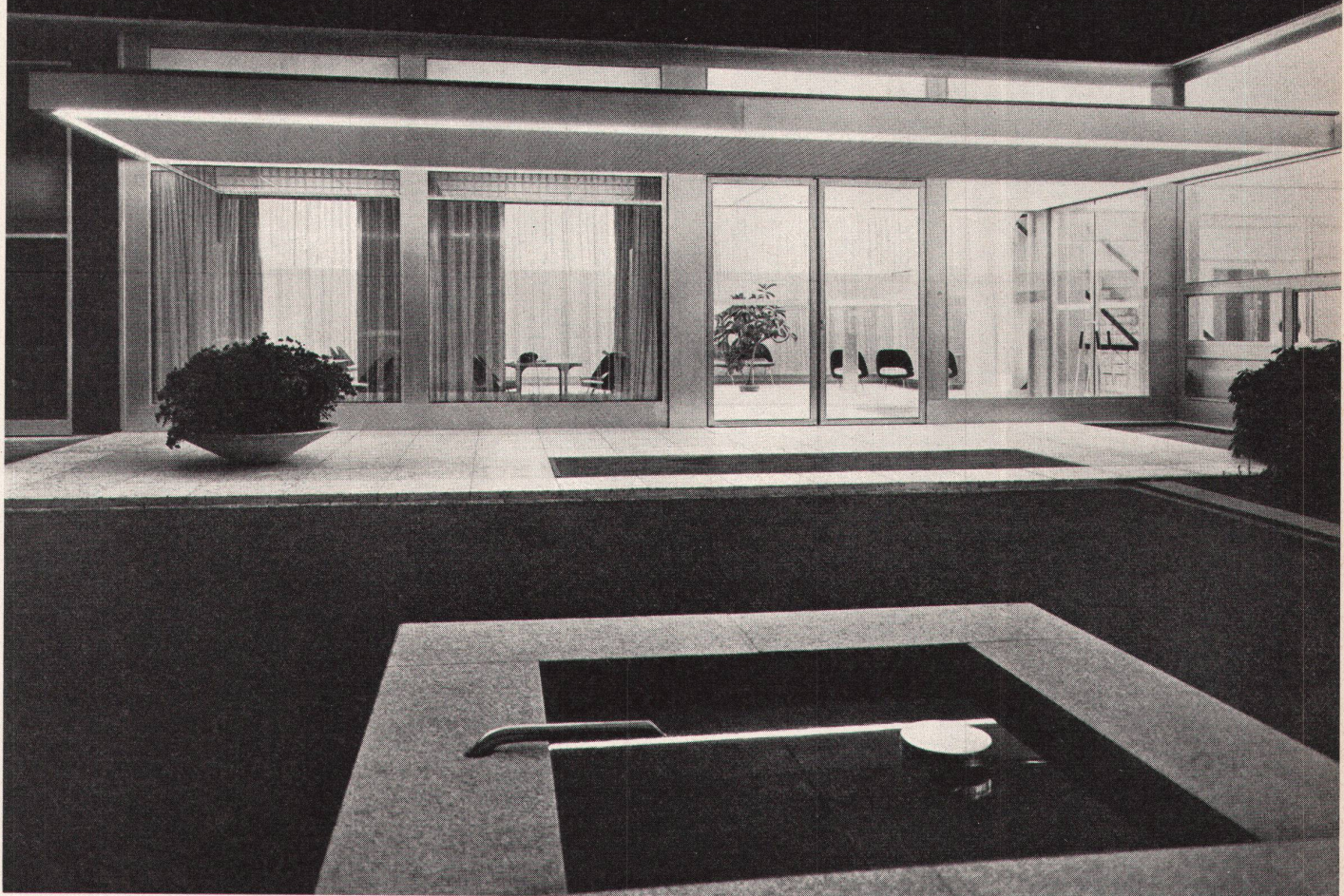
Der  
Kombikessel

**CIPAG**  
ZEBRA

CIPAG AG, Fabrik thermischer Apparate, Vevey, Tel. (021) 51 94 94 (3 Linien)

**Büro Zürich:**  
H. Pellanda, Ingenieur, Schaffhauserstrasse 10, Tel. (051) 26 24 20  
**Büro Basel:**  
A. Knecht, Feierabendstrasse 6, Tel. (061) 24 30 49

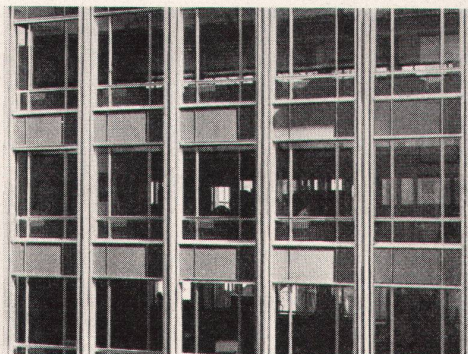
# GLISSA METALLBAU



Modernes GLISSA-Bauprofil-Programm  
Konstruktionen für höchste Ansprüche



Schaufenster-Anlagen  
Türen — Portale



Leichtmetall-Fenster  
und Fassadenbau

GLISSA AG  
Schaffhausen



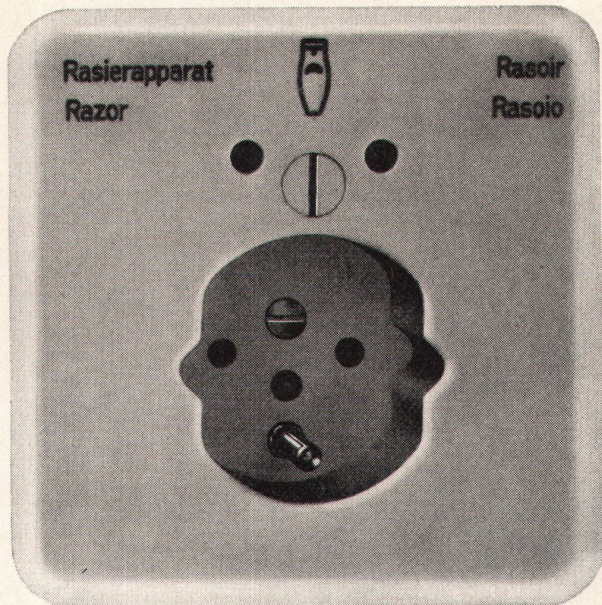
Telefon 053 / 5 92 31

AL  
SEC

Leichtmetallprofile  
K = 2,25 — 2,5

Rasiersteckdose mit  
Spezial-Sicherungspatrone  
0,5 A und Steckdose  
mit Schutzkontakt,  
kombiniert,  
für Unterputzmontage.

2 P + E 10 A 250 V



Verschiedene unserer  
Modelle wurden  
mit der Anerkennungsurkunde  
«Die gute Form»  
ausgezeichnet.



76 023 SP R Pmi 61  
mit Isolierpresstoff-  
Abdeckplatte crème-weiss

76 023 SP R Pmi 62  
mit Isolierpresstoff-  
Abdeckplatte elfenbeinfarbig

Grösse I, Pmi = 86 x 86 mm

## Adolf Feller AG Horgen



**futura Büromöbel -  
für neuzeitliche  
Direktionsbüros und  
Konferenzräume**

Ausstellung und Verkauf bei 30 offiziellen Vertretungen.  
Bezugsquellennachweis durch die Fabrikanten:  
Girsberger Co Stuhl- und Tischfabrik Bützberg/BE  
Aebi & Cie Möbelfabrik Huttwil/BE

**futura**

# Neu

## Ein Spannteppich erobert sich das Schweizer Heim!



Unzählige Familien haben sich schon mit dem Gedanken befaßt, in einem Zimmer ihrer Wohnung einen Spannteppich auszu-legen. Die Kosten wurden berechnet — und die Idee wieder aufgegeben! Oder der Plan scheiterte, weil man befürchtet hat, bei einem Wohnungswechsel den Spannteppich liegen lassen

oder mit Verlust an den nächsten Mieter abtreten zu müssen. So blieb der Wunsch ein Traum. Und der Spannteppich blieb auf Villen und Luxuswohnungen beschränkt. — Seit kurzem aber gibt es nun auch in der Schweiz einen Spannteppich, der dank seinem günstigen Anschaffungspreis und seiner einfachen Verlegetechnik praktisch für jede Wohnung in Frage kommt:

# SIFTOR

ist der Spannteppich, der Ihnen in Zukunft einen ganz neuen Kundenkreis und damit zusätzliche Verkäufe bringt. — Erstaunlich günstig im Anschaffungspreis, verblüffend einfach und mit wenig Kosten zu verlegen, hervorragend in Stabilität und Dauerhaftigkeit, modern und zeitlos in seinen Farbnuancen, ist Siftor der ideale

### Spannteppich für Mietwohnungen

denn er kann bei einem Umzug ohne weiteres vom Mieter mitgenommen und wieder neu verlegt werden. Siftor verdrängt den traditionellen Spannteppich nicht, sondern findet Eingang, wo man bisher kaum an einen luxuriösen Boden dachte. Wo man nicht ausdrücklich einen Spannteppich bisheriger Ausführung verlangt und gerne bezahlt, da wird Siftor zur idealen Lösung.

### Empfehlen Sie SIFTOR

- **für das Eigenheim.** Endlich können nicht nur Salon, sondern auch Wohn- und Schlafzimmer mit Spannteppichen belegt werden!
- **für bessere Renditehäuser,** deren Wohnungen sich dank Siftor ohne wesentliche Mehrkosten besser und teurer vermieten lassen!
- **in Büros,** die gut präsentieren sollen, z. B. in Direktionszimmer, Empfangsräume, Sitzungszimmer usw.

Verlangen Sie Muster, Offerten und Reklamematerial bei Ihrem Teppichgrossisten oder direkt beim Generalagenten:  
A. Kriste, Textilagenturen, Sonnhaldenstrasse 14, Zürich 32,  
Telephon (051) 32 28 17

# IS

## Bausolierungen

Wärme-, Feuchtigkeits- und Schallschutz beeinflussen in hohem Maße Wohlbefinden und Gesundheit der Bewohner sowie die Heizkosten von Wohngebäuden. Wir beraten Sie gerne über alle vorkommenden Probleme und lösen sie nach den neuesten Erkenntnissen der Isolier-technik.

# schneider+co

AG für Isolierungen  
und Industriebedarf

Winterthur  
Telefon 052 22022  
Basel Bern Lausanne

# VELUX

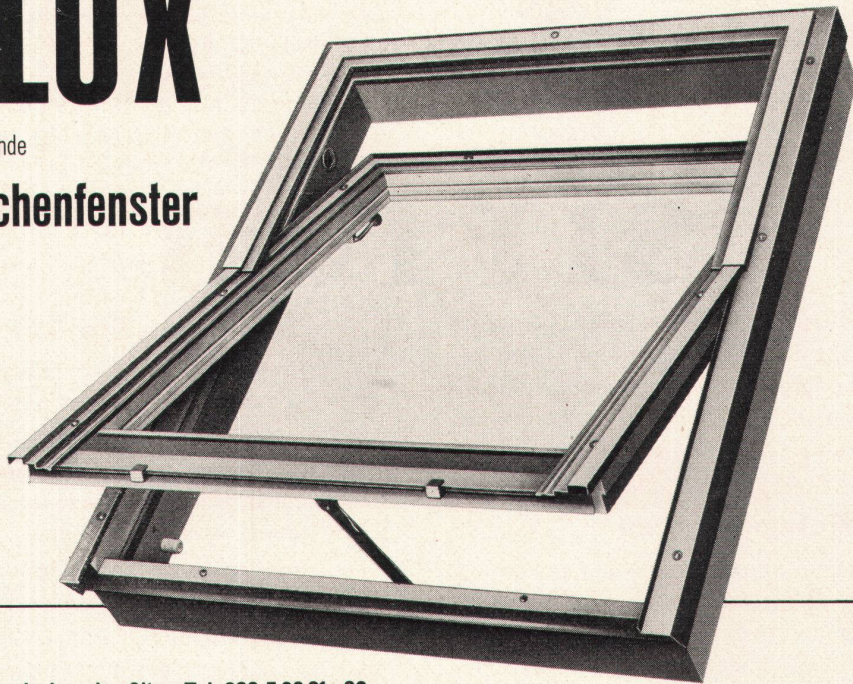
das ideale, allen Ansprüchen dienende

## Dachflächenfenster

Für den Dachwohnraum  
in Alt- und Neubauten

Maximale Ausnützung  
von Licht, Luft und Sonne

Bequemste Putzmöglichkeit  
innen, aussen und zwischen  
den Scheiben



A. Kully AG. Glasdachwerke Olten Tel. 062 5 39 01 - 02



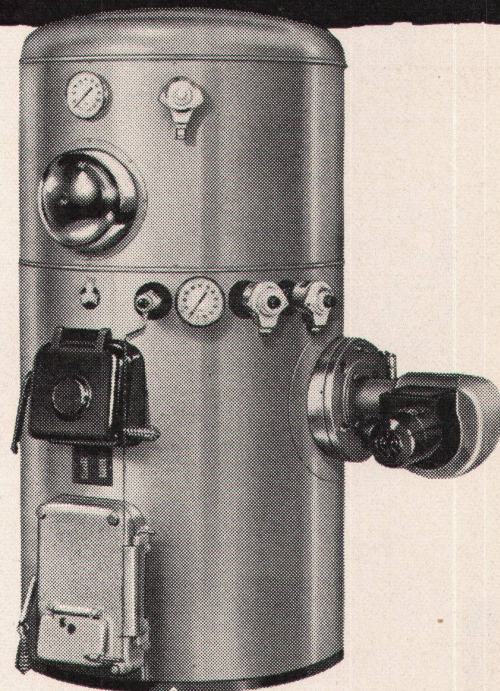
Ja, wie Brüderlein und Schwesterlein, so gehören auch Heizung und Warmwasserbereitung zusammen – sie ergänzen sich und sind doch grundverschieden voneinander!

Möchten Sie in Ihrem Haus nicht auch eine Anlage haben, wo Heizung und Warmwasserbereitung Hand in Hand gehen: eine HOVAL-Anlage? Ihr Vorteil wäre Sparsamkeit im Ölverbrauch, dazu im Sommer und Winter praktisch unbeschränkt Warmwasser zu niedrigsten Kosten. Und was Sie besonders schätzen werden: Beim Komfort der automatischen Ölfeuerung können Sie Holz- und Papierabfälle ohne irgendwelche Umstellung verfeuern!

Verlangen Sie bitte nähere Unterlagen und Referenzen.

**Ing. G. Herzog + Co., Feldmeilen ZH  
und Lausanne**

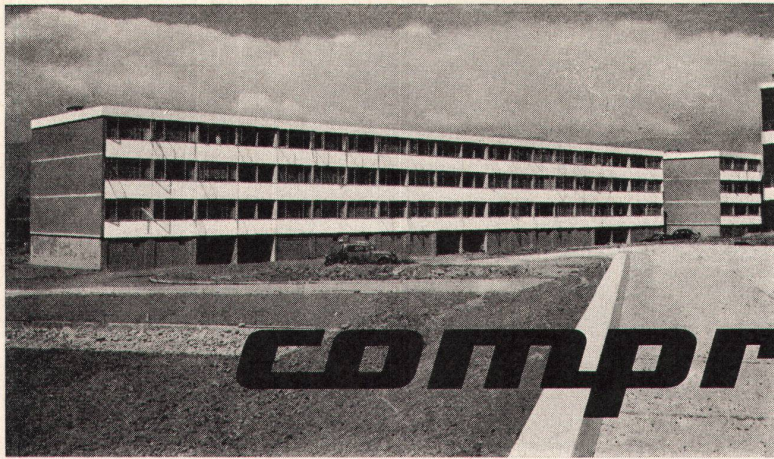
Telephon (051) 73 1282  
Telephon (021) 23 1782



**Für Heizung  
und Warmwasser**

**Hoval-Kessel** in 8 europäischen Ländern

Subventionierte Neubauten «Fondation HLM» in Aire-Genève



**ROGER FREY, DIPL. ING. ETH**

Beethovenstr. 47 Zürich 2 Tel. (051) 23 33 64

Die Fugen zwischen den Leichtmetall-Fassadenelementen sind gedichtet mit

**compriband**



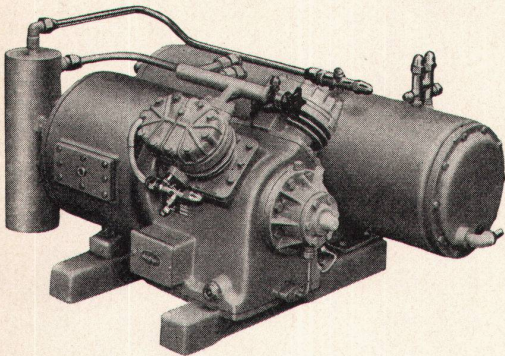
**HORGEN-GLARUS**

**Stühle, Fauteuils, Tische**

Modell 183 M, Entwurf Arch. Moser

**AG Möbelfabrik  
Horgen-Glarus  
in Glarus**

Tel. 058 5 20 92



**Autofrigor**

**Kühl-, Gefrier- und Klima-Anlagen**

mit dem neuen, hermetisch geschlossenen Kühlautomaten «Hermetofrigor» für jeden industriellen und gewerblichen Zweck.

**Autofrigor AG, Zürich**

Schaffhauserstraße 473  
Telephon (051) 48 15 55

**FEINE BESCHLÄGE**



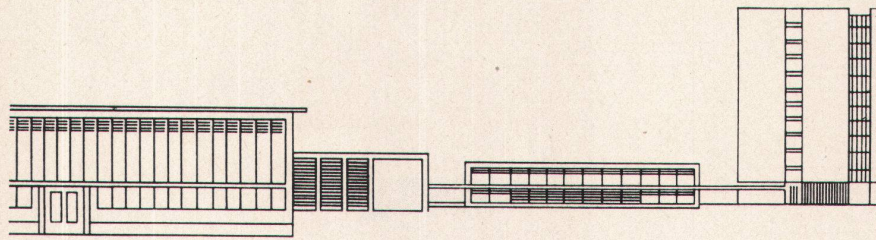
**antik + modern**

MESSING  
SCHMIEDEISEN

**F. Bender**

ZÜRICH OBERDORFSTR. 910





Wir kalkulieren für Sie und berechnen Ihnen im voraus den Kostenaufwand, den Sie bei der Erstellung einer Heizanlage in Ihr Budget einbeziehen müssen. Unliebsame Überraschungen werden von Anfang an ausgeschaltet. Wir planen und installieren Heizungs-, Ölfeuerungs-, Warmwasserbereitungs-, Klima- und Lüftungsanlagen für Industriebetriebe, Hotels, Restaurants, Verwaltungsgebäude, Kirchen, Ein- und Mehrfamilienhäuser. Unsere Firma erstellt rationelle Heizungen der modernsten Systeme für Handbedienung oder Vollautomatik, immer den jeweiligen Bedürfnissen angepasst. Als Spezialität bauen wir die in letzter Zeit allgemein mehr und mehr verwendete Decken- und Fussbodenstrahlungsheizung, über deren Vorteile wir Sie gerne informieren.

Tel. (051) 520633 oder (042) 42407

## Wir kalkulieren für Sie.

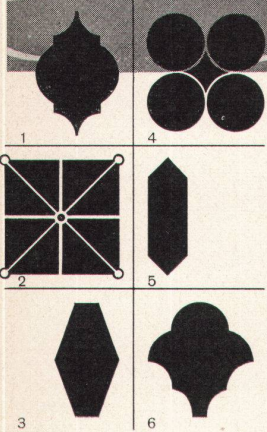


Karl Moor Reklameberater

# **Pfiffner**

Eigene technische Büros, Schlosserei und Spenglerei. Pfiffner plant auch Ihre Heizung und Lüftung zweckmässig.

# Bauen Sie auf Ganz



- 1 Kartäuser
- 2 Filigran
- 3 Suvretta
- 4 Rondelle
- 5 Burgunder
- 6 Florentiner

## Handgeformte Bodenplatten

glasiert in persönlichen Farben oder unglasiert Klinker uni oder geflammt, gehören zum Schönsten, was man sich für ein gediegenes Privathaus oder einen repräsentativen Raum denken kann. Dazu so anspruchslos in der Pflege! Gerne senden wir Ihnen Muster.

### Ganz & Cie Embrach AG

Keramische Industrie Embrach  
 Telefon 051 / 96 2262  
 Techn. Büro Zürich Rennweg 35  
 Telefon 051 / 27 7414



Ueber  
 150  
 Aussteller



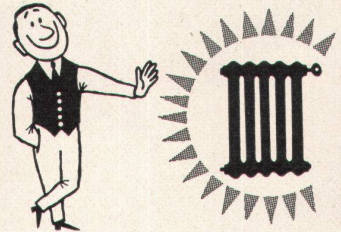
**HOLZ** 60

zeigen in den Hallen der Schweizer Mustermesse auf 6000 m<sup>2</sup> Fläche die neuesten in- und ausländischen Maschinen, Werkzeuge und Bedarfsartikel für die Holzindustrie

2. Internationale Fachmesse für die Holzbearbeitung

**BASEL 1.—9. Oktober 1960**

Mehr Wärme — weniger Brennstoff



## EMB-UMWÄLZPUMPEN

für Zentralheizungen



EMB Elektromotorenbau AG  
 Birsfelden  
 Tel. 061 / 41 18 50

# 125 000

# *Schenker*

## Lamellenstoren

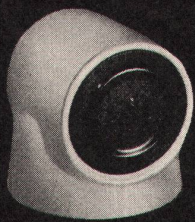
Am Flughafen Kloten wurde kürzlich die 125000. Schenker-Lamellenstore montiert. Eine Zahl, die mehr beweist, als die beste Reklame verspricht.

**Storenfabrik Emil Schenker AG,  
Schönenwerd**

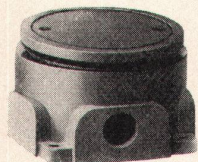
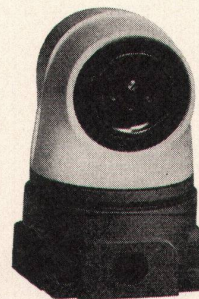
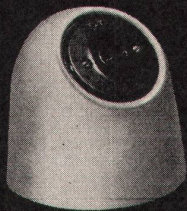
Filialen: Basel, Bern, Genf, Lausanne, Lugano,  
Luzern, Neuenburg, St. Gallen, Solothurn,  
Winterthur, Zürich

## Bodenanschlüsse für Geschäftshäuser

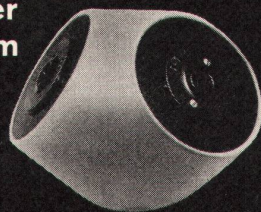
**Starkstrom**



**Telephon oder  
Schwachstrom**



**Bodendose  
mit Regulierring zur  
bodenbündigen Einstel-  
lung des Dosendeckels**

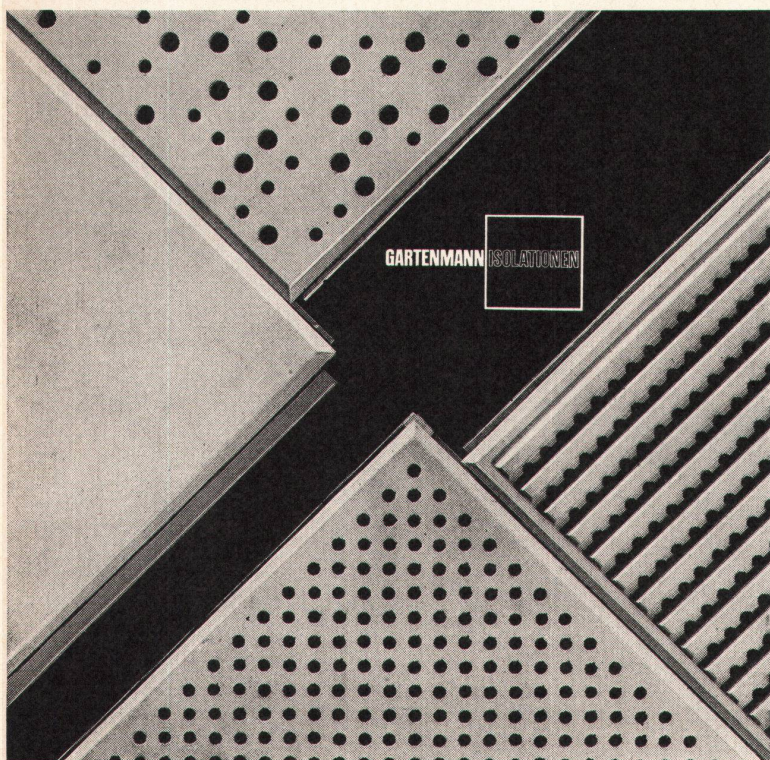


**Telephon und  
Schwachstrom**



**OSKAR WOERTZ** *Basel*  
TEL. (061) 34 55 50

MOSSINGER SRV



# 4

**Gartenmann-Produkte  
in einwandfreier Qualität  
Saubere, präzise Ausführung**

**Echostop**

normal gelocht, Format 60 x 60 cm oder  
62½ x 62½ cm

**Echostop**

-IRREGULAR mit unregelmäßig verteilten  
größeren und kleineren Löchern.  
62½ x 62½ cm

**Echostop**

gerippt mit runden Löchern.  
62½ x 62½ cm

**Echostop**

-Trockenstuckplatten (auch NAVISTUCK  
genannt), Normalformat 60 x 60 cm,  
62½ x 62½ cm, 65 x 65 cm sowie Spe-  
zialformate mit 40 bis 105 cm Seitenlänge.

**Glatt**

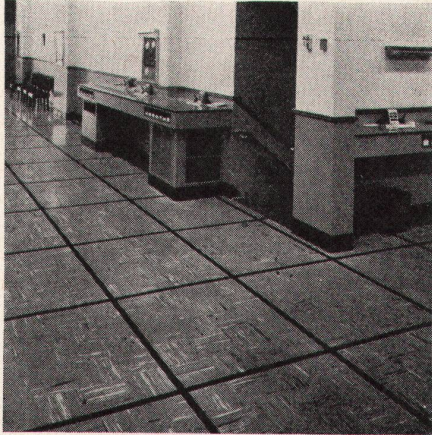
Verlangen Sie unsere Spezialprospekte über die verschiedenen  
Plattenverkleidungen sowie die verschiedenen Montagesysteme  
für normale und demontable Decken.

**C. Gartenmann & Cie AG**

**Bern Basel Zürich Genève**

## Durchgehende Farben erhöhen die Qualität

Die durchgehende Struktur der Farben ist ein besonderer Vorzug der KenFlex-Platten. Dieses Qualitätsmerkmal bürgt dafür, dass auch bei grösster



Beanspruchung keine Abnützung sichtbar ist. Selbst bei minimaler Pflege sehen KenFlex-Böden nach Jahren immer noch wie neu aus; sie sind schmutzunempfindlich, abrieb- und kratzfest und ausserordentlich widerstandsfähig.

**KenFlex kann überall und leicht in kürzester Zeit verlegt werden – auch auf nicht unterkellerte Böden.** Mit der erstaunlich reichhaltigen Farbauswahl und den

wirkungsvollen Dessins in Marmor, Corktone und Carnival geben KenFlex-Platten jedem Raum das besondere Gepräge. Wer deshalb wirtschaftliche – also dauerhafte und leicht zu unterhaltende Böden sucht, die auch schön wirken, ist mit KenFlex gut beraten. KenFlex ist – zusammen mit KenRoyal und KenTile – der meistverlegte Plastikbodenbelag der Welt.



# KENFLEX

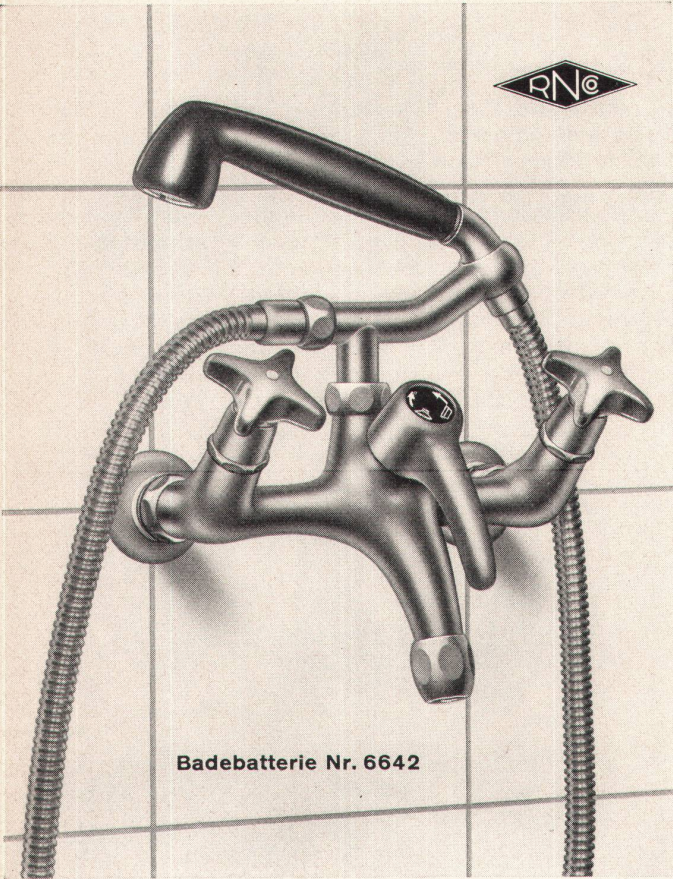
Vinylasbest-Platten für schöne Bodenbeläge  
in über 20 verschiedenen Farben!  
Platten 23 x 23 cm, in 3,2, 2,5 und 1,6 mm Dicke

**KenFlex wird durch jedes gute  
Fachgeschäft einwandfrei verlegt.**

Generalvertretung und Engroslager  
**Hans Hassler & Co. AG. Aarau**



**Das führende Haus  
für Linoleum-  
und Plastikbeläge**



Badebatterie Nr. 6642

## Für die Einrichtung von Badezimmern

Die NUSSBAUM-Badebatterie Nr. 6642 imponiert durch die schwere und zugleich formschöne Ausführung. Sie ist ausgerüstet mit einfach konstruierten und zuverlässig funktionierenden O-Ring-Oberteilen. Die Batterie ist in den Baulängen 180 und 153 mm und auf Wunsch auch mit leicht exzentrischen Rac-cords lieferbar. Der neuartige Brausehalter Nr. 6851 mit 6-Kant-Führung gestattet das Fixieren der Handbrause in verschiedene Stellungen je nach Brause-zweck (zum Kopfwaschen, als Fußbrause usw.). Der Brausegriff aus schwarzem Kunststoff ist mit Sieb- oder Presto-Sportbrause versehen.

Auch die Ausführungen Nr. 6643 mit Standrohr und Brausehaken und Nr. 6645, bzw. 6646 mit Kugelgel-lenkhalter zum Fixieren der Handbrause als bequeme Dusche, sind ab Lager lieferbar.

### R. Nussbaum & Co AG Olten

Metallgiesserei und Armaturenfabrik

Telefon (062) 5 28 61

Verkaufsdepots mit Reparaturwerkstätten in:

<b>Zürich 3/45</b>	Eichstr. 23	Tel. (051) 35 33 93
<b>Zürich 8</b>	Othmarstr. 8	Tel. (051) 32 88 80
<b>Basel</b>	Clarastr. 17	Tel. (061) 32 96 06



Gebr.  
Tuchs Schmid AG  
Frauenfeld

Leichtmetallfassaden



## Ruhige Neubauten – eine Forderung unserer Zeit

Die neuen schalldämmenden Stoffe weisen den Weg zum wirtschaftlichen Bau leiser Wohn- und Arbeitsräume. Trittschalldämmplatten aus aufgeschäumtem

**STYROPOR**

sind ein Beispiel dafür. Mit diesem Schaumkunststoff der BASF lassen sich die Vorschriften der Baubehörden leicht erreichen. Die schalldämmende Wirkung von Styropor ist beständig, denn dieses Material zeigt keine Alterungserscheinungen, es ist unempfindlich gegen Feuchtigkeit und hat nur eine sehr geringe Wasseraufnahme. Platten aus aufgeschäumtem Styropor sind trotz ihres äußerst geringen Gewichtes so druckfest, daß sie während des Verlegens begangen werden können. Mehr noch: sie bilden gleichzeitig einen ausgezeichneten Schutz gegen Kälte- und Wärmeabfluß. Aufgeschäumtes Styropor gehört zu den besten Isolierstoffen.

Auf Wunsch weisen wir Ihnen gern Verarbeiterfirmen nach. Bitte senden Sie uns diesen Gutschein zu.

**BASF**

1/623

*Badische Anilin- & Soda-Fabrik A.G.*  
L U D W I G S H A F E N A R H E I N

### Gutschein A 45

Wir interessieren uns für Styropor und bitten um Zusendung der Adressen von Verarbeiterfirmen.

Name: ..... Anschrift: .....

# Wetrok-Color



## zum farbigen Versiegeln von Zement-Böden

Wetrok-Color empfehlen wir nach der Servo-Methode dort, wo es gilt, einen Zementboden so zu behandeln, daß er staubfrei und möglichst unempfindlich wird, ein schöneres Aussehen erhält und mit einem Minimum an Aufwand gereinigt werden kann.

Wenn Sie in Ihren Lagerräumen, Archiven, Kellergängen, Garagen oder in anderen Räumen unbehandelte Zementböden haben, empfehlen wir Ihnen, von den folgenden Vorteilen einer Wetrok-Color-Behandlung nach der Servo-Methode zu profitieren.

### ... macht den Boden staubfrei

Durch die Behandlung mit Wetrok-Color wird die Oberfläche des Zementbodens mit einem widerstandsfähigen Film überzogen, so daß der Boden keinen Staub mehr abgeben kann. Wetrok-Color stoppt das «ewige» Stauben der Zementböden.

### ... macht den Boden unempfindlich

Mit Wetrok-Color behandelte Böden sind unempfindlich gegen Wasser, Alkohol, Fruchtsäuren, Fett, Öl sowie leichte Säuren und Alkalien. Verschmutzungen dieser Art lassen sich so leicht entfernen wie von einem Plättliboden.

### ... gibt dem Boden ein schöneres Aussehen

Auch alte, gefleckte Zementböden erhalten durch den Wetrok-Color-Anstrich ein gleichmäßiges, schönes Aussehen. In folgenden modernen Farben erhältlich: hellgrau, steingrau, resedagrün, neubeige, hellgrün, rot, gelb und blau.

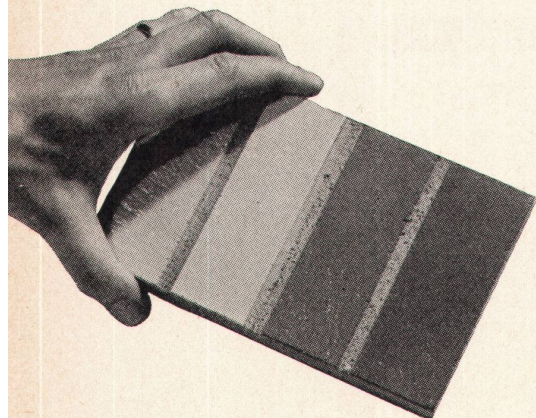
### ... macht den Boden optimal putzfähig

Wetrok-Color-Böden lassen sich mit einem Minimum an Aufwand auf einfachste Art reinigen. Leicht verschmutzte Böden können feucht gewischt werden; stärker verschmutzte Böden lassen sich naß aufziehen oder fegen, so einfach wie ein glatter Steinboden.

### Ein mit Wetrok-Color behandeltes Zementmuster

steht zu Ihrer Verfügung, damit Sie selbst prüfen können, wie schön ein solcher Boden aussieht und welche großen Vorteile er in bezug auf die Reinigung bietet. Wenn Sie sich dafür interessieren, so bitten wir Sie, das Muster bei uns zu verlangen.

Diethelm + Co. AG, Zürich 1  
Talstraße 15, Telephon (051) 25 03 33

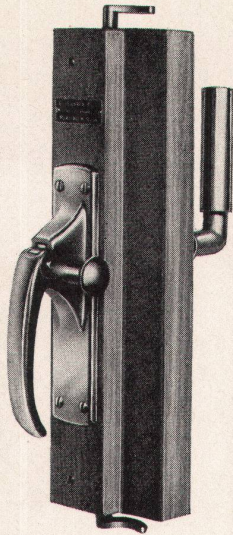




Espagnolett-  
Balkontürverschluß

## Balcover Nr. 102

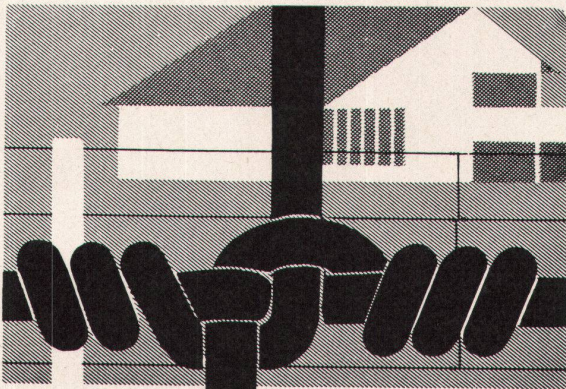
innen mit Knopfverriegelung



Nr. 102

**U. Schärers Söhne, Münsingen**

Baubeschlägefabrik Tel. (031) 68 14 37



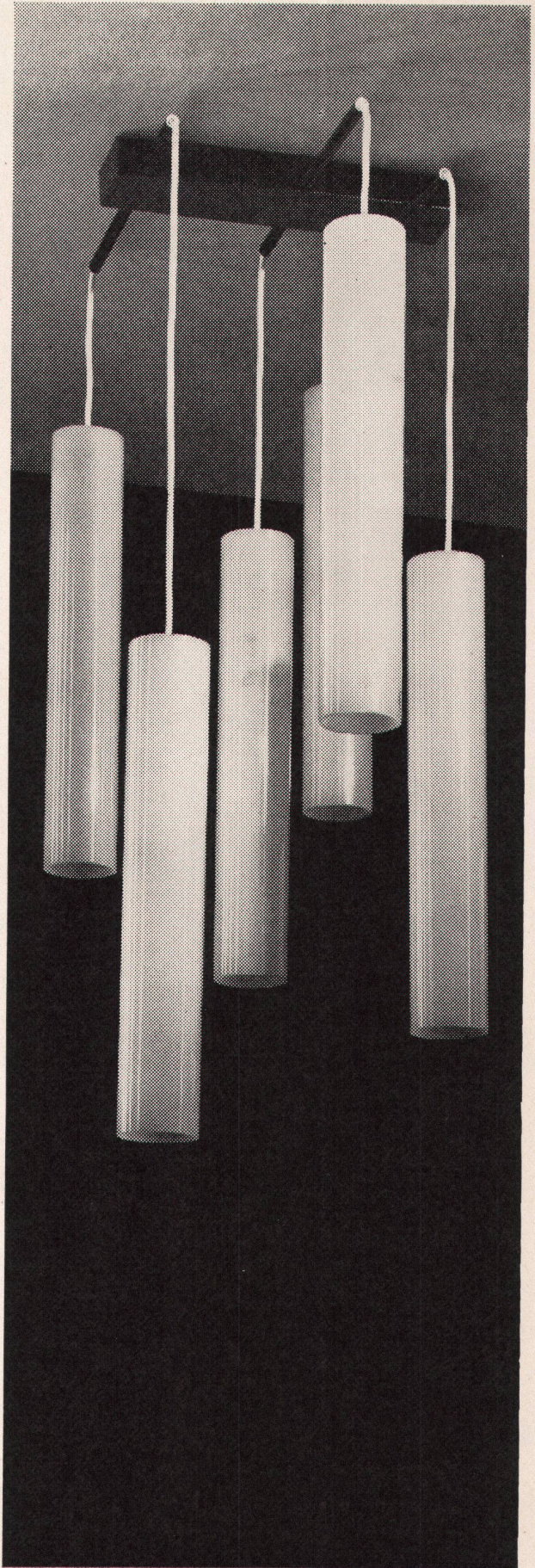
**Zürich 3:**  
Grubenstr. 29  
Tel. (051) 33 25 50  
Basel:  
Ob. Rebgasse 40  
Tel. (061) 32 45 92

**EMIL HITZ**

**Fabrik für  
Drahtgeflechte**

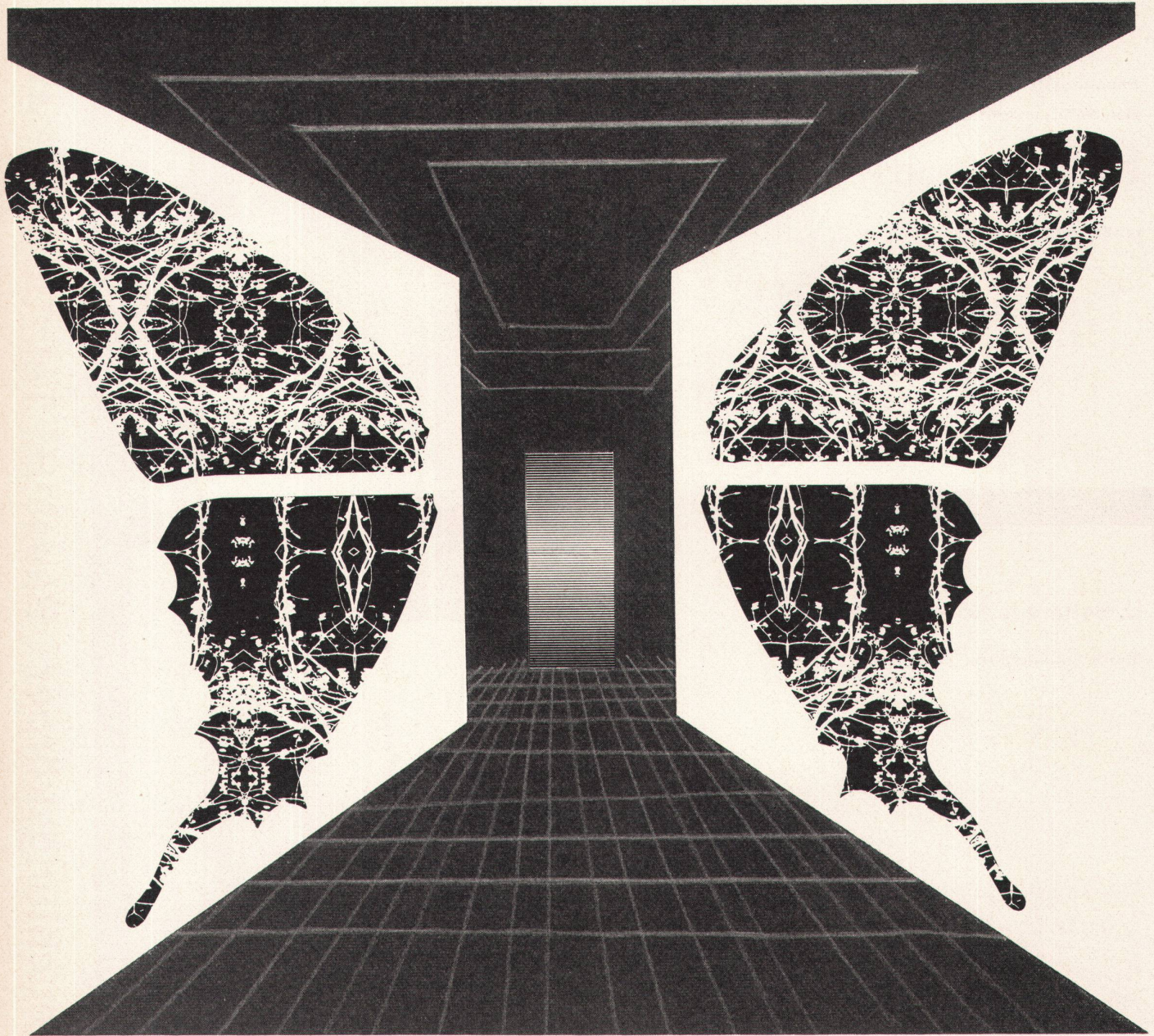
**Knotengitter «unlösbar»  
die moderne Einfriedung**

Passt sich der Landschaft an,  
verletzt nicht, ist durch-  
bruchssicher, stabil und sehr  
wirtschaftlich. Patentierte.  
Verlangen Sie Offerte.



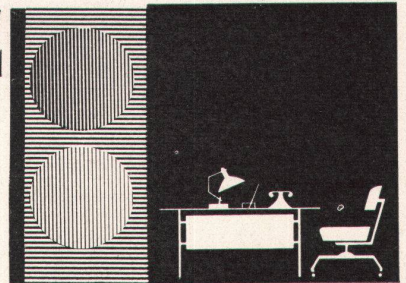
**Regent Beleuchtungskörper Basel 18 Tel. (061) 34 64 45**





## SCHILLERNDE BRILLANZ

Eine Tapete, die die Phantasie beflügelt: Tekko. Ihr wunderschönes seidenähnliches Material gibt Ihrem Raum einen repräsentativen Rahmen. Die Muster- und Farbenskala der Tekko-Tapeten reicht von der Renaissance bis Heute. Auch bei sparsamer, moderner Möblierung sind Tekko-Tapeten von aufregender Schönheit. Denn gerade im Einreihen neuer und alter Stücke zeigt sich der Sinn für Qualität und führt zu einer glanzvollen Lösung.



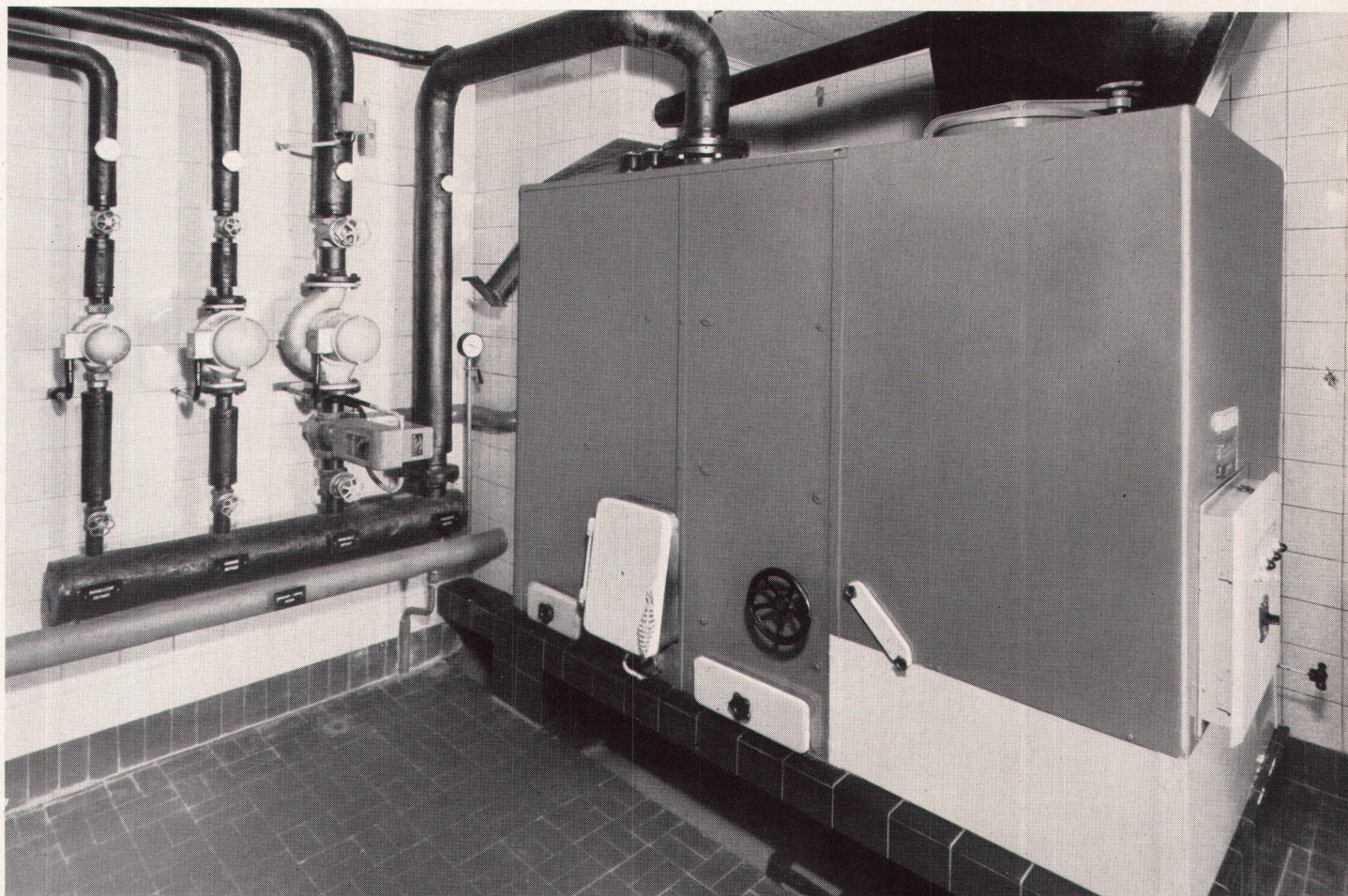
**Tekko**  
Tapeten

aus  
dem  
Hause  
Salubra



# Die gute Procarbo-Anlage

Vollautomatische Kohlenheizung im Wohn- und Geschäftshaus, 45, Quai Wilson, Genf

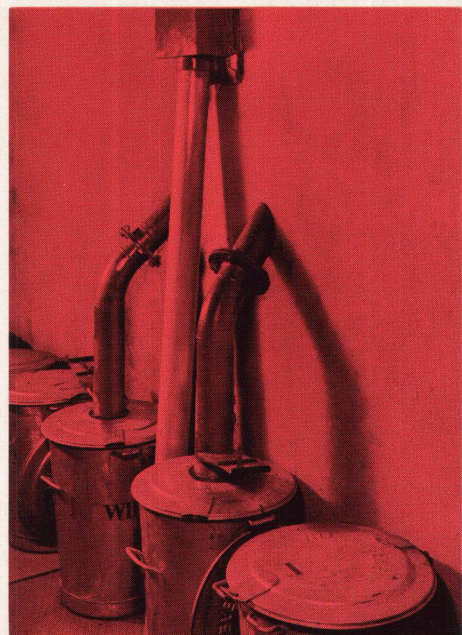


Automatischer Soccarex-Kessel von 310 000 kcal/h Leistung. Vertreten durch: Surac S. A., Genf.

Besondere Merkmale: Automatische Zufuhr des Brennstoffs aus dem Bunker und Abfuhr der Schlacke mit dem gleichen Kettenrohrförderer (System Provence, Einzelheiten auf der Rückseite). Steuerung der Beschickung, Entschlackung durch den Abbrand des Brennstoffs im Kessel. Ganze Anlage elektronisch gesteuert. Einzige Bedienungsarbeit: Auswechseln der Schlackentonnen auf Straßenniveau.

Bild rechts: Ende des Kreislaufes in dieser automatischen Kohlenheizung. Der Kettenrohrförderer Provence bringt die Kohle automatisch aus dem Bunker in den Kessel, führt um den Kessel herum, nimmt auf dem Rückweg die Schlacke mit und befördert sie (Bild) direkt in die Schlackentonnen.

Für alle Auskünfte, Beratungen und unverbindlichen Projekte steht die PROCARBO zu Ihrer Verfügung.



**PROCARBO**

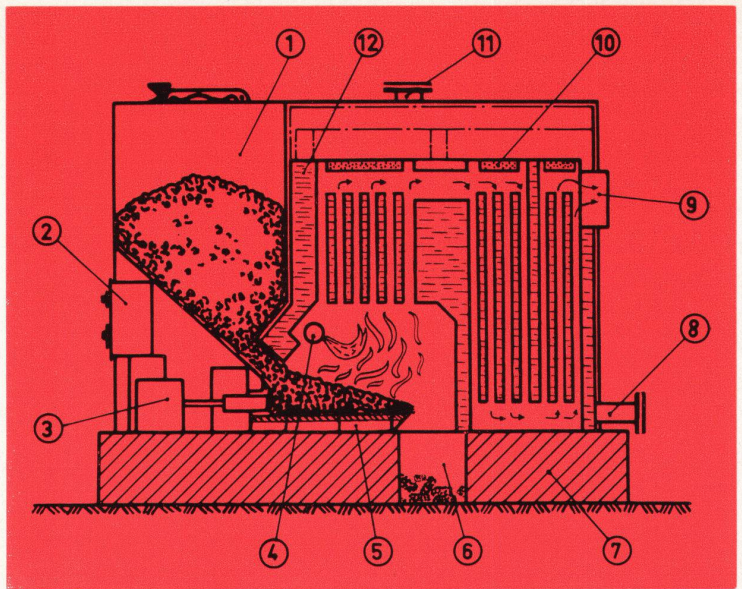
Zürich: Freigutstraße 7  
Basel: St. Albanvorstadt 17  
Lausanne: 3, chemin de Mornex

# Der Soccarex-Kessel, vertreten durch die Surac S.A., Genf

Auskunft und Beratung: **PROCARBO**

## Wie arbeitet die vollautomatische Kohlenheizung?

Der sogenannte Kettenrohrförderer besteht aus einem Rohr, in dem eine Kette läuft. An der Kette sind Rondellen befestigt, die das Fördergut mitnehmen. Der Kettenrohrförderer führt in einer liegenden Acht um Kohlenbunker und Kessel herum. Von rechts steigt er auf mit Kohle, die in den Kessel gelangt, geht über den Antrieb hinter dem Kessel hinunter und unter ihm durch, wobei er die zerkleinerte Schlacke mitnimmt, von links her aufsteigt und die Schlacke in die Kübel (rechts außen) befördert. Erstmalige Verwirklichung einer einleuchtenden Idee: Kohle wird *flüssig*, die Kohlenheizung wird vollautomatisch.

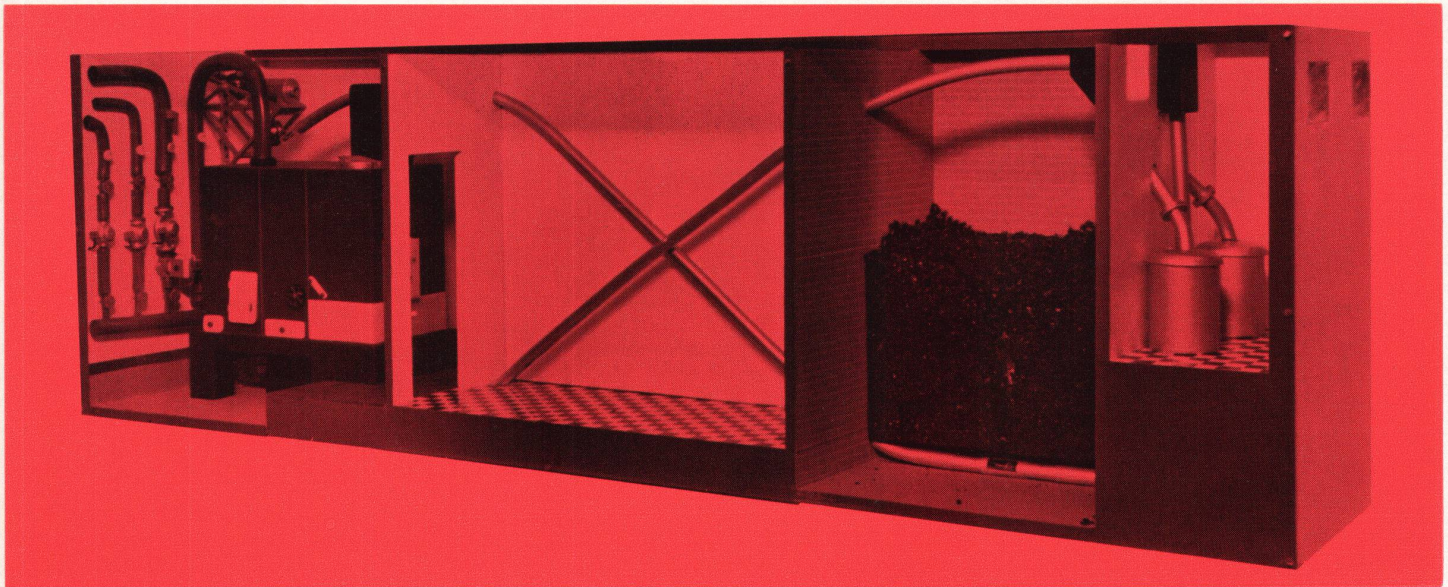


Der Soccarex-Kessel ist ein Stahlkessel, der mehrere Brennstoffe mit hohem Wirkungsgrad verfeuert. Elektromechanische Entschlackung während des Betriebes. Jegliches Eingreifen zur Führung des Feuers überflüssig.

Brennstoffe bei Normalausführung: Anthrazit-Kohlen, Magerkohlen.

Brennstoffe bei Spezialausführung: Trockene Flammkohlen.

- 1 Kesselbunker
- 2 Schaltkasten
- 3 Antrieb für Ventilator und automatische Brennstoffzufuhr und Entschlackung
- 4 Sekundärluft
- 5 Primärluft
- 6 Schlackenraum
- 7 Sockel
- 8 Rücklauf
- 9 Rauchstutzen
- 10 Putzdeckel
- 11 Vorlauf
- 12 Wärmeaustauscher



Der Soccarex-Kessel wird in drei Serien geliefert:

Serie I		Serie II		Serie III			
Typ:	Leistung:	Typ:	Leistung:	Typ:	Leistung:		
5	220 000 kcal/h	8	425 000 kcal/h	16	770 000 kcal/h	1	1 000 000 kcal/h
6	250 000 kcal/h	9	470 000 kcal/h	17	815 000 kcal/h	2	1 100 000 kcal/h
7	280 000 kcal/h	10	510 000 kcal/h	18	860 000 kcal/h	3	1 200 000 kcal/h
8	310 000 kcal/h	11	555 000 kcal/h	19	900 000 kcal/h	4	1 300 000 kcal/h
9	340 000 kcal/h	12	600 000 kcal/h	20	940 000 kcal/h	5	1 400 000 kcal/h
10	370 000 kcal/h	13	640 000 kcal/h	21	985 000 kcal/h	6	1 500 000 kcal/h
11	400 000 kcal/h	14	685 000 kcal/h	22	1 030 000 kcal/h	7	1 600 000 kcal/h
12	430 000 kcal/h	15	730 000 kcal/h				



## Der Spültisch mit Ausguss - eine Forderung der Hausfrau

Der praktische FRANKE-  
Restenausguss mit Einsatzsieb  
macht das Abwaschen  
angenehmer, schneller und  
sparsamer. Resten werden vor  
dem Waschen in den Ausguss  
abgestreift, der öftere  
Wasserwechsel wird dadurch  
vermieden.

Beratung und Lieferung durch  
den Sanitär-Grossisten  
oder Ihren konzessionierten  
Installateur.

# FRANKE

**Metallwarenfabrik  
Walter Franke  
Aarburg / AG  
Telefon 062 / 7 41 41**

Ja, ich könnte  
auf dem  
Fussboden essen —



so appetitlich  
ist meine Küche,  
seit der Fussboden  
mit COLOVINYL  
belegt ist.

GIUBIASCO  
**colovinyl**®

die schweizerische Vinyl - Asbest - Bodenplatte,  
fett- und säurebeständig, für sogenannte «feuchte»  
und strapazierte Räume, für Ladengeschäfte,  
Coiffeursalons, Laboratorien, Entrees, Hallen, Bade-  
zimmer, Küchen.

↑  
Linoleum AG., Giubiasco/TI Tel. 092/51271