

Objektyp: **Advertising**

Zeitschrift: **Das Werk : Architektur und Kunst = L'oeuvre : architecture et art**

Band (Jahr): **47 (1960)**

Heft 8: **Synthese der Künste**

PDF erstellt am: **13.07.2024**

Nutzungsbedingungen

Die ETH-Bibliothek ist Anbieterin der digitalisierten Zeitschriften. Sie besitzt keine Urheberrechte an den Inhalten der Zeitschriften. Die Rechte liegen in der Regel bei den Herausgebern.

Die auf der Plattform e-periodica veröffentlichten Dokumente stehen für nicht-kommerzielle Zwecke in Lehre und Forschung sowie für die private Nutzung frei zur Verfügung. Einzelne Dateien oder Ausdrucke aus diesem Angebot können zusammen mit diesen Nutzungsbedingungen und den korrekten Herkunftsbezeichnungen weitergegeben werden.

Das Veröffentlichen von Bildern in Print- und Online-Publikationen ist nur mit vorheriger Genehmigung der Rechteinhaber erlaubt. Die systematische Speicherung von Teilen des elektronischen Angebots auf anderen Servern bedarf ebenfalls des schriftlichen Einverständnisses der Rechteinhaber.

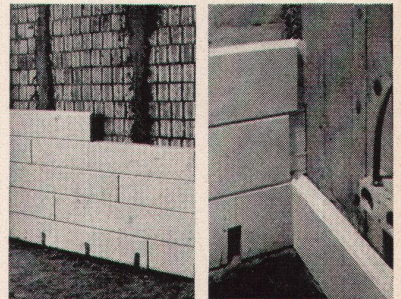
Haftungsausschluss

Alle Angaben erfolgen ohne Gewähr für Vollständigkeit oder Richtigkeit. Es wird keine Haftung übernommen für Schäden durch die Verwendung von Informationen aus diesem Online-Angebot oder durch das Fehlen von Informationen. Dies gilt auch für Inhalte Dritter, die über dieses Angebot zugänglich sind.

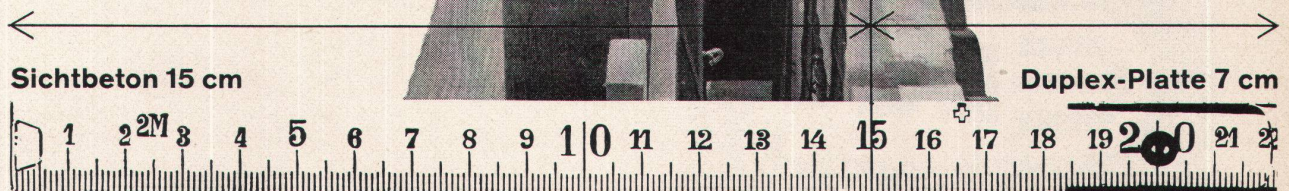
Die Duplex-Bauweise ist billiger dank Rationalisierung und besser durch erhöhte Wärmeisolierung. Das Mauerwerk braucht nur noch den statischen Anforderungen zu genügen.

Eine Duplex-Platte von 7 cm Stärke, die gleichzeitig als innere verlorene Schalung dient, ergibt zusammen mit einem Sichtbetonmauerwerk von 15 cm den k-Wert von 0,644. Damit sind die Vorteile und Auswertungsmöglichkeiten dieser Platten schon bewiesen. Durch das stockwerkhohe Versetzen wird eine innere Holzschalung überflüssig. Sie hat den Vorteil, dass man sie trocken versetzen kann, sodass keine zusätzliche Feuchtigkeit in den Bau gebracht

wird. Eine wesentliche Einsparung wird erzielt durch den Wegfall des Grundputzes. Verwenden auch Sie Duplex Isolier- und Schalungsplatten; ihre Vorzüge sind klar: bessere Isolierung, Einsparung des Grundputzes, Gewinn an Raum, trockenes Versetzen, Verkürzung der Bauzeit. Architekten und Baufachleuten stellen wir gern unsere neue Tabelle mit Vergleichszahlen über Preise und Isolationswerte zu. Gips-Union AG Zürich, Talstr. 83, (051) 23 37 60



Duplex Isolier- und Schalungsplatten



k-Wert **0,644**

keine innere Holzschalung mehr

Grundputz fällt weg

Duplex Isolier- und Schalungsplatten — ein Produkt der **GIPS-UNION**



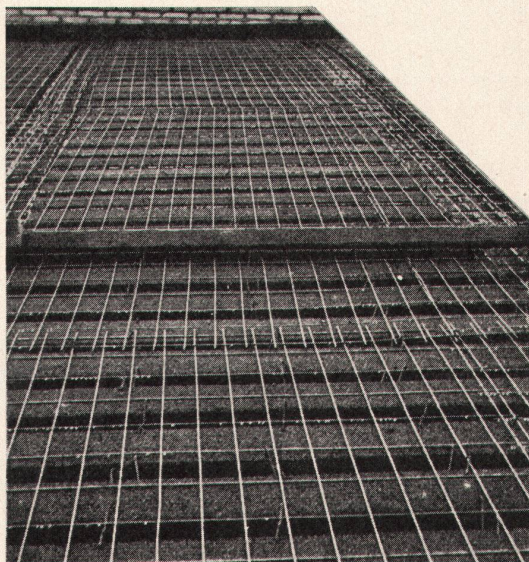
ULTRA-LEICHTE DECKEN

ermöglichen grosse Spannweiten. Und wenn Sie noch höchste Anforderungen an deren Isolierfähigkeit stellen, wenn eine Strahlungsheizung gut abstrahlen soll, dann gibt es nur eines: die fugensichere Korkisolierdecke System Baukork. Viele Tausende von Quadratmetern haben sich bewährt, gut rechnende Architekten haben sie gewählt.

Fragen Sie die Spezialisten mit grosser, praktischer Erfahrung.

BAUKORK AG.

Verkaufsbüro Zürich, Gotthardstr. 61,
Tel. 051/238012 - Werk in Steinhausen/Zug



Elco-Oelfeuerungen werden überall dort gewünscht und mit bestem Erfolg eingebaut, wo Wert auf eine absolut zuverlässige und sparsame Wärmequelle gelegt wird.

Ein gut ausgebauter Servicedienst garantiert Ihnen beste Bedienung.

ELCO-OELFEUERUNGEN AG, ZÜRICH

Militärstraße 76, Telephon (051) 25 07 51

