

Objektyp: **Advertising**

Zeitschrift: **Das Werk : Architektur und Kunst = L'oeuvre : architecture et art**

Band (Jahr): **47 (1960)**

Heft 8: **Synthese der Künste**

PDF erstellt am: **13.07.2024**

Nutzungsbedingungen

Die ETH-Bibliothek ist Anbieterin der digitalisierten Zeitschriften. Sie besitzt keine Urheberrechte an den Inhalten der Zeitschriften. Die Rechte liegen in der Regel bei den Herausgebern.

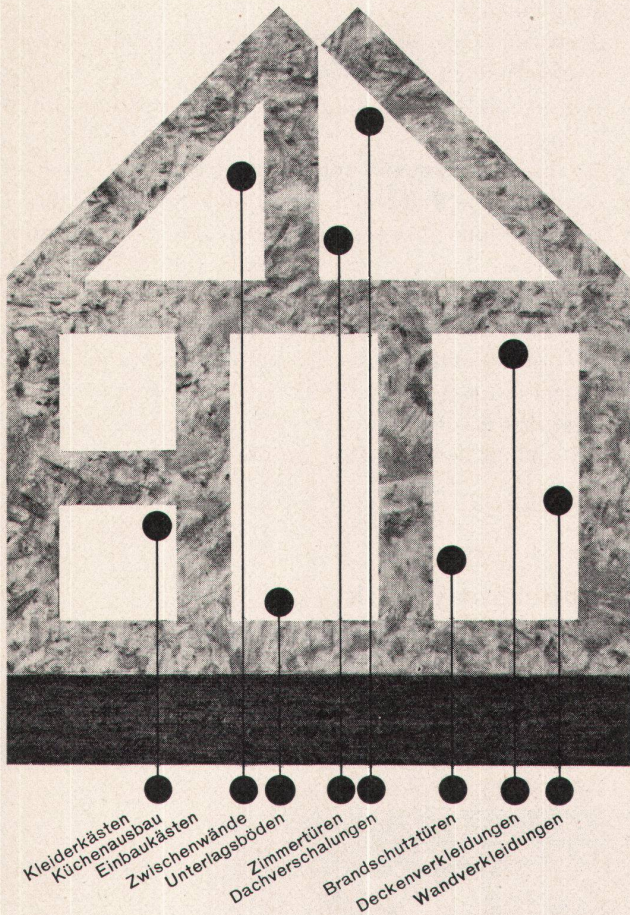
Die auf der Plattform e-periodica veröffentlichten Dokumente stehen für nicht-kommerzielle Zwecke in Lehre und Forschung sowie für die private Nutzung frei zur Verfügung. Einzelne Dateien oder Ausdrucke aus diesem Angebot können zusammen mit diesen Nutzungsbedingungen und den korrekten Herkunftsbezeichnungen weitergegeben werden.

Das Veröffentlichen von Bildern in Print- und Online-Publikationen ist nur mit vorheriger Genehmigung der Rechteinhaber erlaubt. Die systematische Speicherung von Teilen des elektronischen Angebots auf anderen Servern bedarf ebenfalls des schriftlichen Einverständnisses der Rechteinhaber.

Haftungsausschluss

Alle Angaben erfolgen ohne Gewähr für Vollständigkeit oder Richtigkeit. Es wird keine Haftung übernommen für Schäden durch die Verwendung von Informationen aus diesem Online-Angebot oder durch das Fehlen von Informationen. Dies gilt auch für Inhalte Dritter, die über dieses Angebot zugänglich sind.

vielseitige Verwendungsmöglichkeit im Innenausbau



Homoplax-Leicht:
Wärmeleitfähigkeit 0,065 kcal/m h °C = wie Kork
40 mm Leicht:
offiziell als Brandschutztüre zugelassen; Schalldämmung: 27 Dezibel.
Homoplax-Hart:
Vorteilhaft für kleinere Schrank- und Kastentüren. Sie fälzen
direkt in die Platte und ersparen sich dadurch das zeit-
raubende Anleimen von Kantholz;
für trittelastische, wärmeisolierende Unterlagsböden. (Wird
seit langem mit Erfolg in den neuen SBB-Personenwagen eingebaut.)

Bündner Spanholz Homoplax

Homoplax senkt Ihre Kosten:
durch kurze Arbeitszeiten,
durch rasche und restlose Verwertung der Abschnitte,
weil für jeden Verwendungszweck der geeignete und
preisgünstigste Plattentyp gewählt werden kann
durch sein günstiges und handliches Maß.
Homoplax gibt Ihnen Sicherheit:
weitgehend immun gegen Luftfeuchtigkeit und Temperaturschwankungen,
kein Wachsen, Reißen oder Schwinden,
weil die geschlossene und ruhige Oberfläche die ideale
Unterlage für jede Weiterveredelung ist und
weil es sich seit Jahren bewährt hat.



Spanplattenwerk Fideris Aktiengesellschaft, Fideris-Station GR
Tel. (081) 54463



Normen
vereinfachen und
verbilligen das Bauen

Göhner Normen

Gewähr für
pünktliche Lieferung

Ernst Göhner AG, Zürich
Hegibachstrasse 47
Telefon 051 / 24 17 80
Vertretungen in
Bern, Basel, St.Gallen, Zug
Biel, Genève, Lugano

Fenster 221 Norm-Typen,
Türen 326 Norm-Typen,
Luftschutzfenster + -Türen,
Garderoben- + Toilettenschränke,
Kombi-Einbauküchen,
Carda-Schwingflügelfenster.
Verlangen Sie unsere Masslisten
und Prospekte. Besuchen
Sie unsere Fabrik Ausstellung.

F 2

Heikle Spenglerarbeiten

JAKOB **SCHERRER** SÖHNE

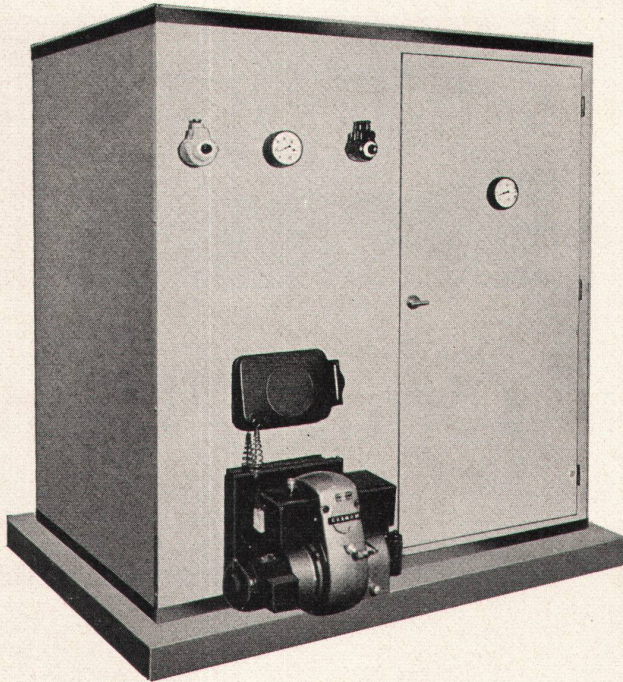
Allmendstr. 7

Zürich 2



Wir lieben Arbeiten,
die das ganze Können
erfahrener Berufsleute
erfordern

Tel. 051/25 79 80



Kessel-Boiler-Kombination Céramatic-Duo

Der formschöne Wärmeezeuger für Wohn- und Geschäftshäuser.

Jederzeit neben wirtschaftlicher Heizung Warmwasser im Überfluß zu niedrigem Preis.

Kessel und Boilerleistung in jeder gewünschten Größe lieferbar.

Spezial-Heizkessel und rechts oder links daneben der passende Stehboiler in wärmeisolierter, gefälliger Ummantelung. Jederzeit Zugang zur Revision oder späteren Auswechslung des Boilers ohne Einschränkung des Heizbetriebes. Rücklaufbeimischung mit Handbetrieb halbautomatisch oder vollautomatisch mit modernster Außentemperatursteuerung. Heizkessel in Leistungsgrößen bis 1000000 kcal/h.

Niedrige Bauhöhe, findet in jedem Heizraum Platz. Umstellbar auf feste Brennstoffe.

GRANUM

Granum AG, Heizapparate-Fabrik

Neuchâtel, avenue Rousseau 5, Telephon (038) 53487

Asphalt-Emulsion AG Zürich



Flachbedachungen

Terrassenbeläge

Grundwasserisolierungen

AEZ