

Objekttyp: **Advertising**

Zeitschrift: **Das Werk : Architektur und Kunst = L'oeuvre : architecture et art**

Band (Jahr): **47 (1960)**

Heft 10: **Laboratorien und Institute**

PDF erstellt am: **13.07.2024**

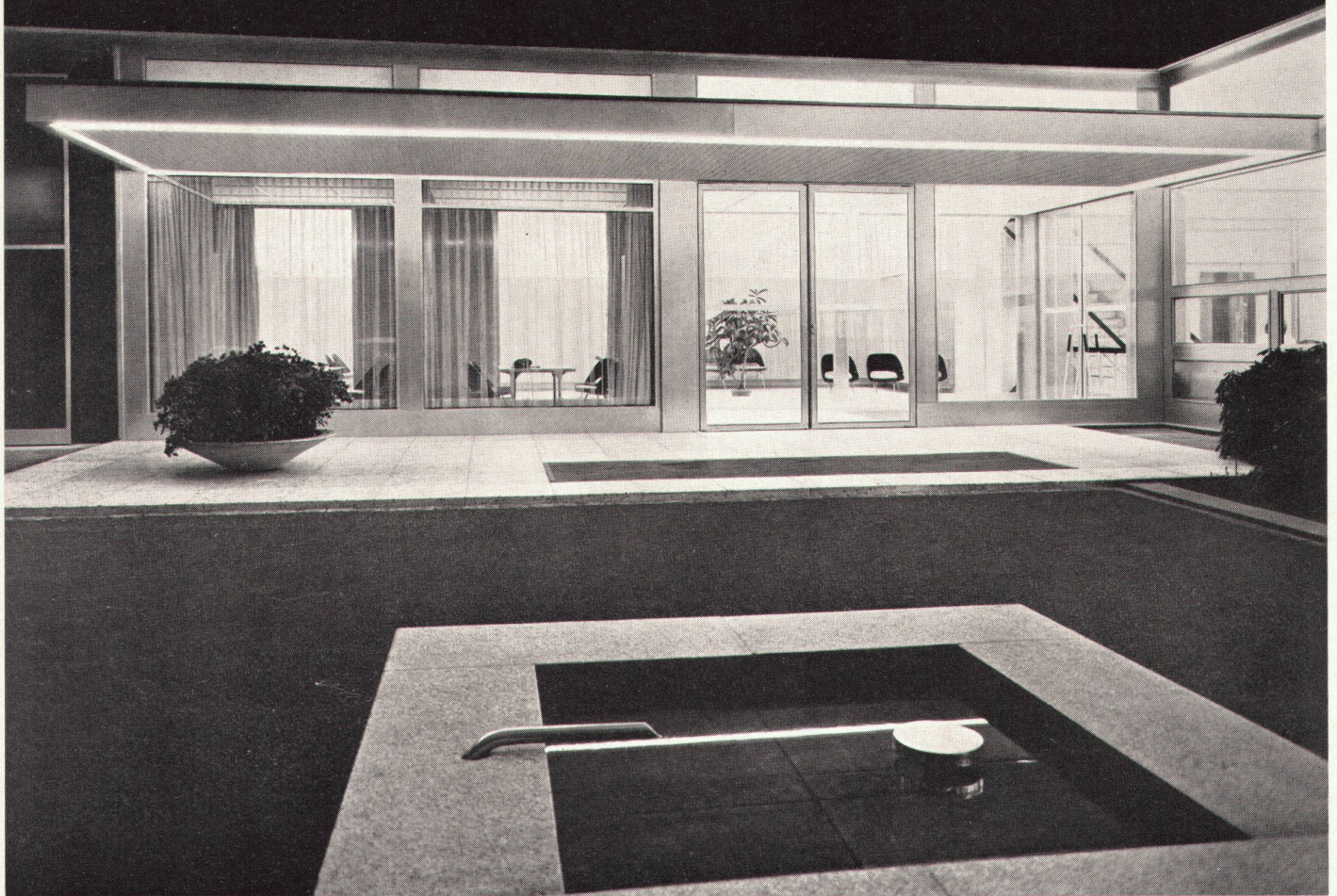
Nutzungsbedingungen

Die ETH-Bibliothek ist Anbieterin der digitalisierten Zeitschriften. Sie besitzt keine Urheberrechte an den Inhalten der Zeitschriften. Die Rechte liegen in der Regel bei den Herausgebern. Die auf der Plattform e-periodica veröffentlichten Dokumente stehen für nicht-kommerzielle Zwecke in Lehre und Forschung sowie für die private Nutzung frei zur Verfügung. Einzelne Dateien oder Ausdrucke aus diesem Angebot können zusammen mit diesen Nutzungsbedingungen und den korrekten Herkunftsbezeichnungen weitergegeben werden. Das Veröffentlichen von Bildern in Print- und Online-Publikationen ist nur mit vorheriger Genehmigung der Rechteinhaber erlaubt. Die systematische Speicherung von Teilen des elektronischen Angebots auf anderen Servern bedarf ebenfalls des schriftlichen Einverständnisses der Rechteinhaber.

Haftungsausschluss

Alle Angaben erfolgen ohne Gewähr für Vollständigkeit oder Richtigkeit. Es wird keine Haftung übernommen für Schäden durch die Verwendung von Informationen aus diesem Online-Angebot oder durch das Fehlen von Informationen. Dies gilt auch für Inhalte Dritter, die über dieses Angebot zugänglich sind.

GLISSA METALLBAU



Modernes GLISSA-Bauprofil-Programm
Konstruktionen für höchste Ansprüche



Schaufenster-Anlagen
Türen — Portale



Leichtmetall-Fenster
und Fassadenbau

GLISSA AG
Schaffhausen



Telefon 053 / 5 92 31

AL
SEC

Leichtmetallprofile
K = 2,25 — 2,5

Die neue Zeit will

Textolite

Wenn Sie heute Ihr Büro neu gestalten könnten – was würden Sie tun? Sie würden nach neuen Werkstoffen Ausschau halten. Unweigerlich müßten Sie dabei auf Textolite stoßen.

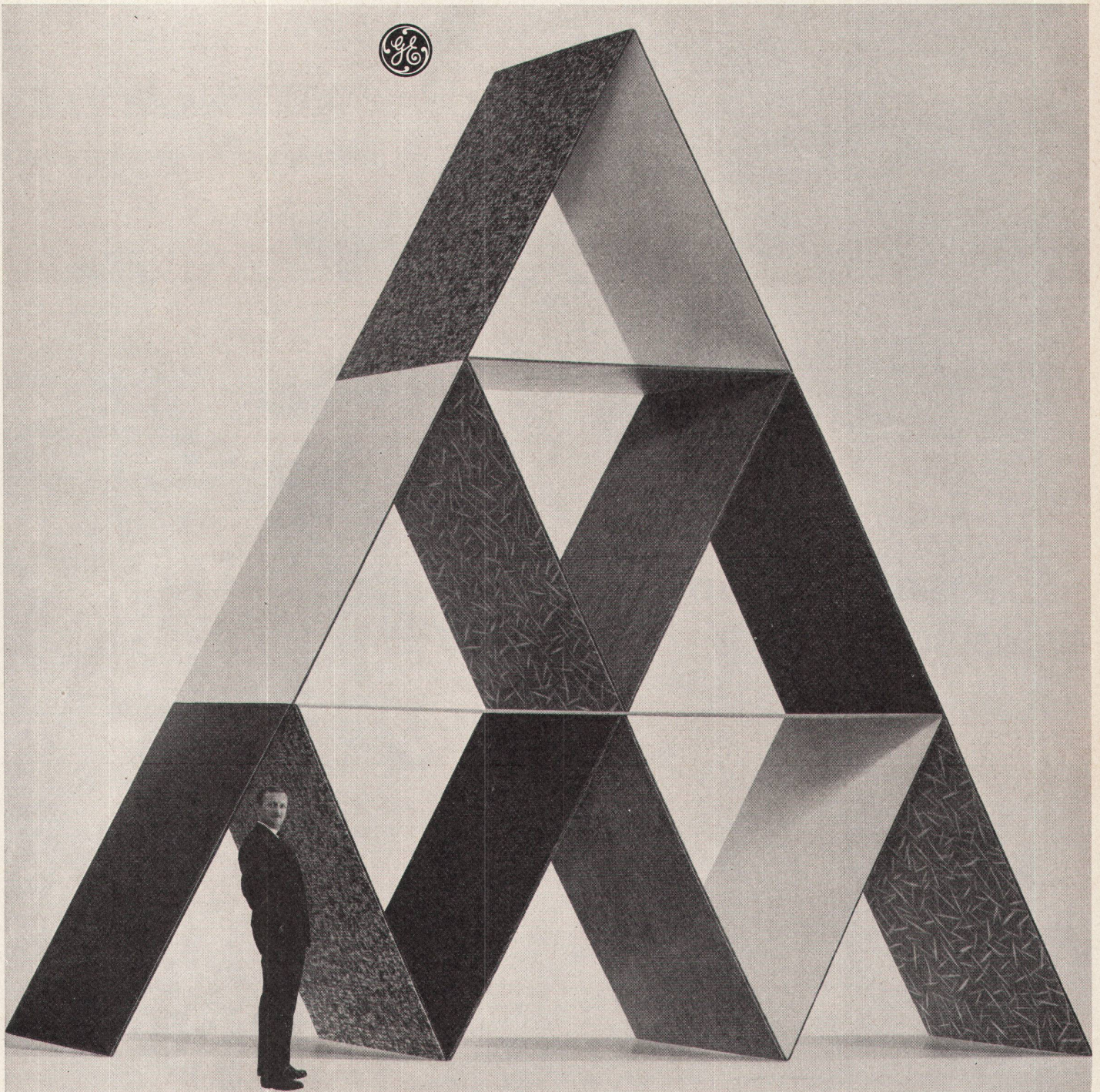
Und wenn Sie morgen Ihr Haus, Ihre Küche, Ihren Eßraum – Ihre Bar oder Ihr Restaurant neu bauen dürften – täten Sie es ohne Textolite?

In der ganzen Welt gilt Textolite als die begehrteste Kunstharzplatte: musterhaft sauber, makellos schön, unverwüstlich auch in härtestem Gebrauch. Kälte und Hitze widersteht es, selbst glimmenden Zigaretten.

Weder Fett noch Tinte oder Säure nimmt es an. Kein Flecklein bleibt, und nach Jahren sieht es frisch und appetitlich aus wie am ersten Tag.

70 frische Farben zeigt die neue Textolite-Kollektion – 70 neue Möglichkeiten, Ihre Räume mit frohen Farben aufzuheitern! Unbeschränkt ist die Anwendungsmöglichkeit von Textolite. Aber seien Sie auf der Hut: nur Textolite ist Textolite – das original-amerikanische, von der General Electric USA erfundene und hergestellte Textolite. Verlangen Sie bitte ausdrücklich die neue Textolite-Farbkarte.

Novelectric AG, Zürich
Generalvertretung der Textolite- und Elanite-Kunstharzplatten
Claridenstraße 25, Telephone 051 / 25 58 90
Service in der ganzen Schweiz





Loose Cushion-Gruppe: Nelson Design

Modern, aber zeitlos durch ausgewogene
Linienführung. Herman Miller Collection



Herman Miller-Lizenznehmer für Zentraleuropa: Contura SA, Birsfelden/Basel,
Telephon 061/41 38 49 – Ausstellung und Verkauf: Zürich 1, Schiffplände 32,
Telephon 051/47 11 02 – Herman Miller-Wiederverkäufer: Aarau: Strebel Wohnungs-
einrichtungen AG – Baden: Hans Lüscher – Basel: Alfred Maerki AG, Möbel-
Genossenschaft – Bern: Teo Jakob – Biel: Möbel-Genossenschaft, P. Sumi –
Freiburg: J. C. Meyer – Genf: Teo Jakob, L'Habitation, Intérieur Genève – Lausanne:
Coopérative du Meuble, Ch. Richter – La Chaux-de-Fonds: Marcel Jacot SA –
Lugano: Interform SA – Luzern: Ueberschlag-Biser – Morges: Meubles Moyard –
Muttenz: E. Hersberger – Schaffhausen: Th. Häberli – Solothurn: Wagner-Teuscher AG –
St. Gallen: Möbel-Dörig – Winterthur: Kaech Wohnform – Zug: Ateliers Hilfiker –
Zürich: Ambiente, Haussmann & Haussmann, Möbel-Genossenschaft

Holzabfälle

Papierabfälle

Koks

Öl

Gartenabfälle

Ein erstaunlicher Heizkessel

Es gibt jetzt eine neue Möglichkeit, den modernen Haushalt praktisch und komfortabel einzurichten: den Hoval-Doppelbrand-Heizkessel! Dieser bietet den Komfort der automatischen Ölfeuerung und ermöglicht zugleich ohne irgendwelche Umstellung das Verfeuern von festen Brennstoffen.

Der Hoval-Kessel ist aber nicht nur ein sparsamer Heizkessel, sondern auch ein leistungsfähiger, vollauto-

omatischer Warmwasserboiler, der im Sommer und Winter praktisch unbeschränkt Warmwasser zu niedrigsten Kosten liefert.

Dürfen wir Ihnen nähere Unterlagen zustellen, oder möchten Sie von einem unserer technischen Mitarbeiter kostenlos beraten werden?

Ing. G. Herzog & Co., Feldmeilen ZH
Tel. 051 / 73 12 82

Filiale Lausanne:

Rue Centrale 5, Tel. 021 / 23 17 82
OLMA Stand 216, Halle 2a

Hoval-Kessel

in 8 europäischen Ländern

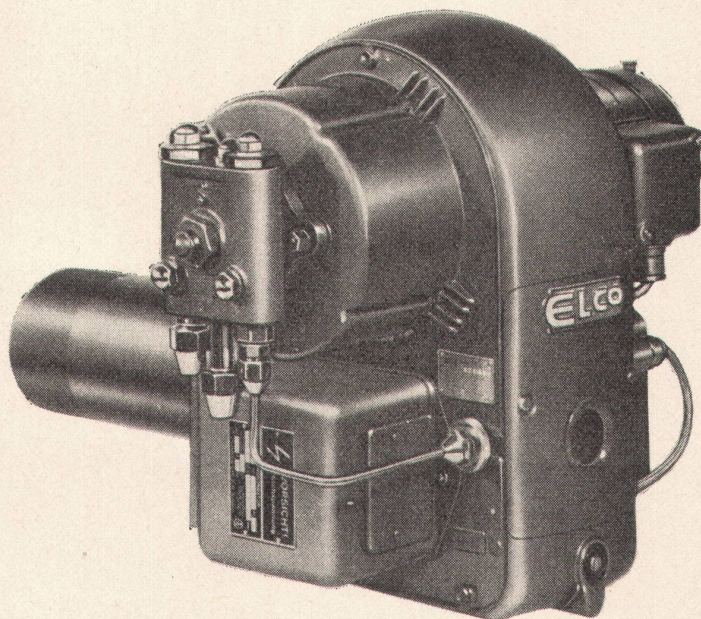
ELCO
OELFEUERUNGEN

Elco-Oelfeuerungen werden überall dort gewünscht und mit bestem Erfolg eingebaut, wo Wert auf eine absolut zuverlässige und sparsame Wärmequelle gelegt wird.

Ein gut ausgebauter Servicedienst garantiert Ihnen beste Bedienung.

ELCO-OELFEUERUNGEN AG, ZÜRICH

Militärstraße 76, Telefon (051) 25 07 51



Asphalt-Emulsion AG Zürich

Flachbedachungen

Terrassenbeläge

Grundwasserisolierungen

AEZ

SCHULTHESS**SCHULTHESS**

«Ich sehe klar: Für unsere neue Wäschereianlage wählen wir Schulthess!»

Grosse Wäschereianlagen müssen straff geplant werden. Raumverhältnisse, täglicher Wäscheanfall, Art des Waschgutes — dies alles bedingt gründliches Überlegen und eine Aussprache mit erfahrenen Fachleuten.

Schulthess richtet jährlich für viele Millionen Franken Grossanlagen ein. Ihr Fabrikationsprogramm umfasst alles, was ein Spital, eine Anstalt, ein Hotel, ein Heim oder auch Industrie- und Gewerbebetriebe benötigen. Dank unserer reichen Erfahrung zeigen wir dem Kunden den für ihn günstigsten, kostensparendsten Weg.

Dazu kommt, dass Schulthess alle Waschautomaten von 4-60 kg und sämtliche Pullman-Anlagen bis 230 kg Ladegewicht mit Lochkarten steuert. Der Wäschemeister schiebt nur noch die auf das Waschgut abgestimmte Karte ein und sofort beginnt der Automat das richtige Waschprogramm.

Verlangen Sie eine unverbindliche Besprechung mit Schulthess, bevor Sie sich in irgend einer Richtung festlegen. Das wird sich für Ihr Investitions-Budget vorteilhaft auswirken.

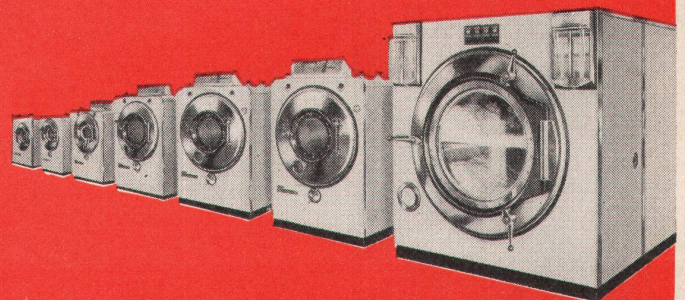


Bäckereien, Metzgereien, Hotels, Heime, Anstalten, Spitäler, Sanatorien, öffentliche Körperschaften, Industriebetriebe — für alle baut Schulthess die zweckmässigste Wäschereianlage.

SCHULTHESS

Maschinenfabrik Ad. Schulthess & Co. AG Zürich

Zürich	Stockerstrasse 57	Tel. 051/27 44 50
Bern	Aarberggasse 29	Tel. 031/ 3 03 21
Chur	Bahnhofstrasse 9	Tel. 081/ 2 08 22
Lausanne	16, avenue du Simplon	Tel. 021/26 21 24
Neuenburg	9, rue des Epancheurs	Tel. 038/ 5 87 66



JRG

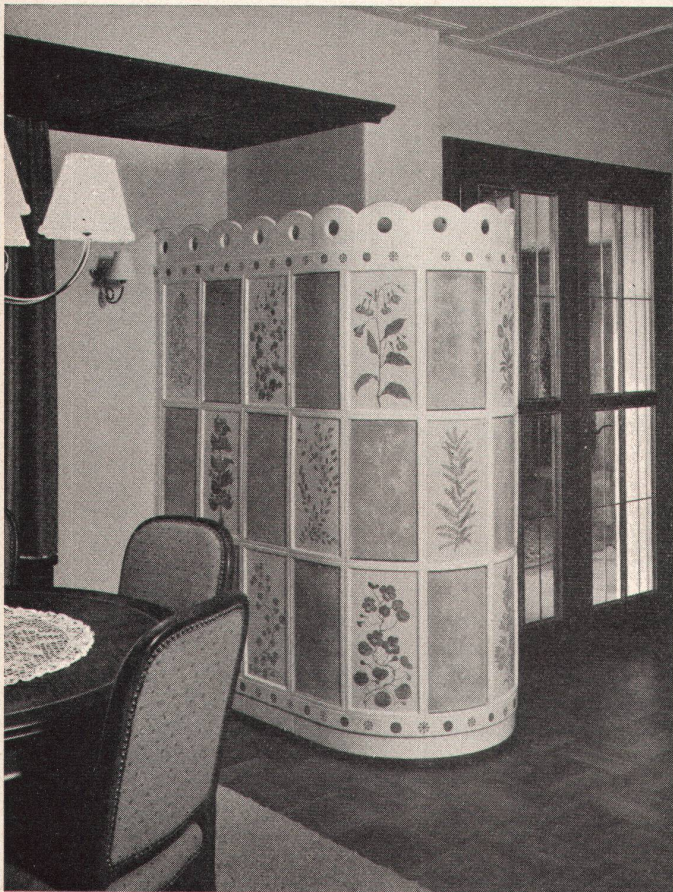
Brunnenfiguren

... ein Bijou in Ihrem Garten! Sei es nun ein Wasserspiel, Wasserspeier oder Brunnenauslauf, immer werden Sie begeistert sein und Erholung finden durch das beruhigende Plätschern des Wassers.

Wir beraten Sie gerne!



J. & R. Gunzenhauser AG Armaturenfabrik Sissach Telephon 061/851471



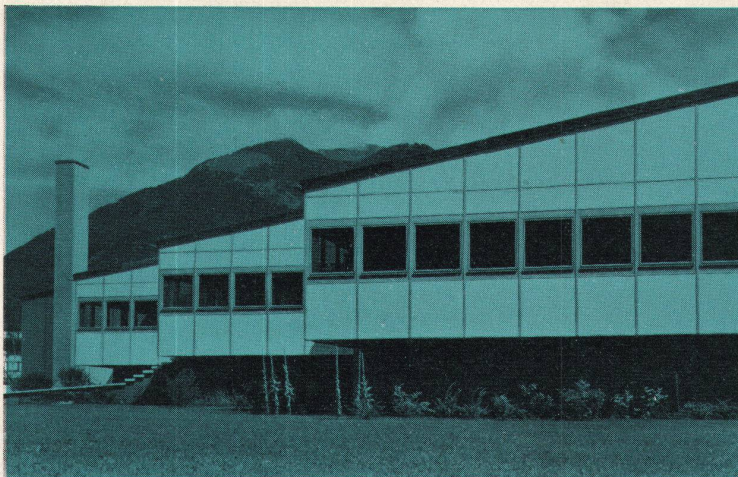
Ausführungen
mit allen modernen
Heizungssystemen

Der Kachelofen

die individuelle
Heizung
in Ihrem Heim

Auskunft und
Pläne durch:

Brunner & Cie., Lenzburg
E. Dillier, Sarnen
Ganz & Co. Embrach AG, Embrach
Ofenfabrik Kohler AG, Mett-Biel
Gebrüder Kuntner, Aarau
Gebrüder Mantel, Elgg



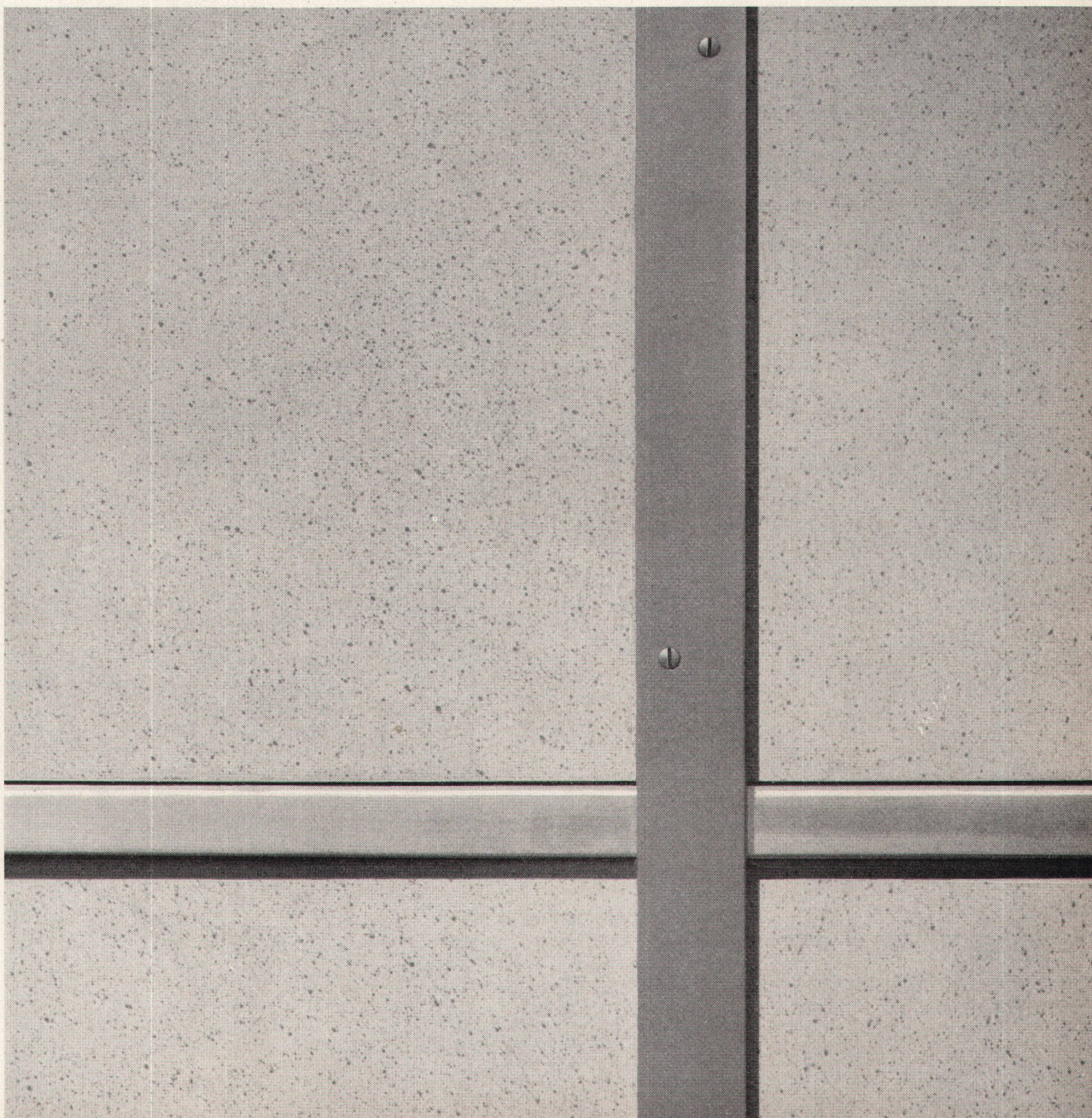
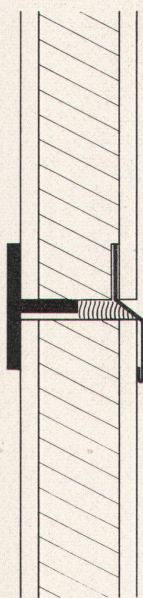
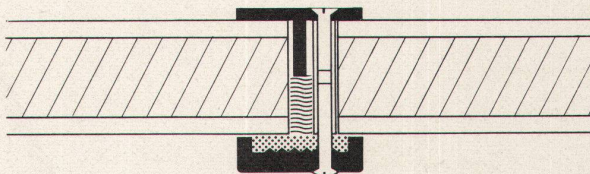
Eternit

Fassaden-Verkleidung
am Laborgebäude Amiantus
der Eternit AG Niederurnen

Glanz eternit-Platten
als Deckschicht von
"Aeroplac" Asbestzement
Außenwand-Paneelen

Hersteller: Sodexco Ltd. Zürich

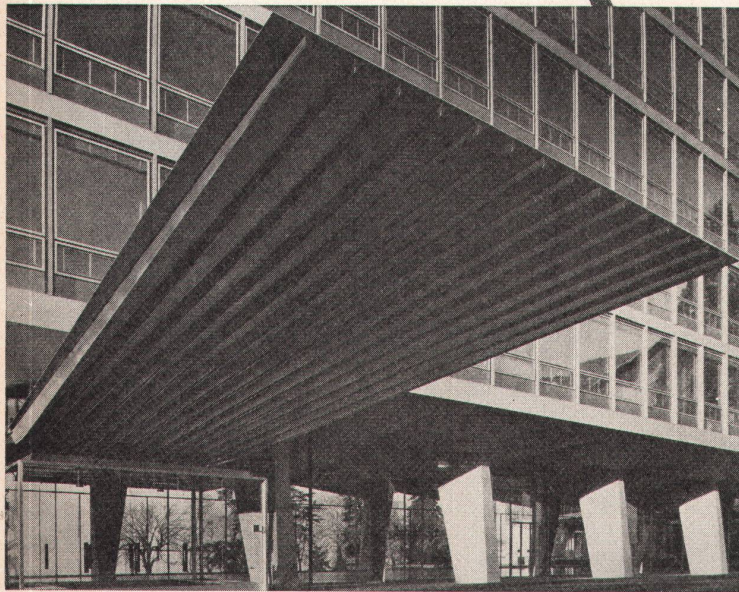
Eternit-Platte 5 mm
Isolierschicht 40 mm
Glanz eternit-Platte 5 mm





**DIE ALUMINIUM-ANWENDUNGEN BEIM NEUEN
VERWALTUNGS-GEBÄUDE NESTLÉ IN VEVEY
SIND ÄUSSERST VIELSEITIG**

**Vordach des Haupteingangs in selbsttragender Bauweise
aus grossformatigen Extrudal-Profilen**



**FENSTERELEMENTE • BRÜSTUNGS- UND FASSADEN-
VERKLEIDUNGEN • SONNENSCHUTZ-LAMELLEN • VORDACH-
KONSTRUKTION • SPENGLERARBEITEN • INNENAUSBAU •
SCHALLSCHLUCK-DECKEN • U. A. M. • AUS ALUMINIUM**

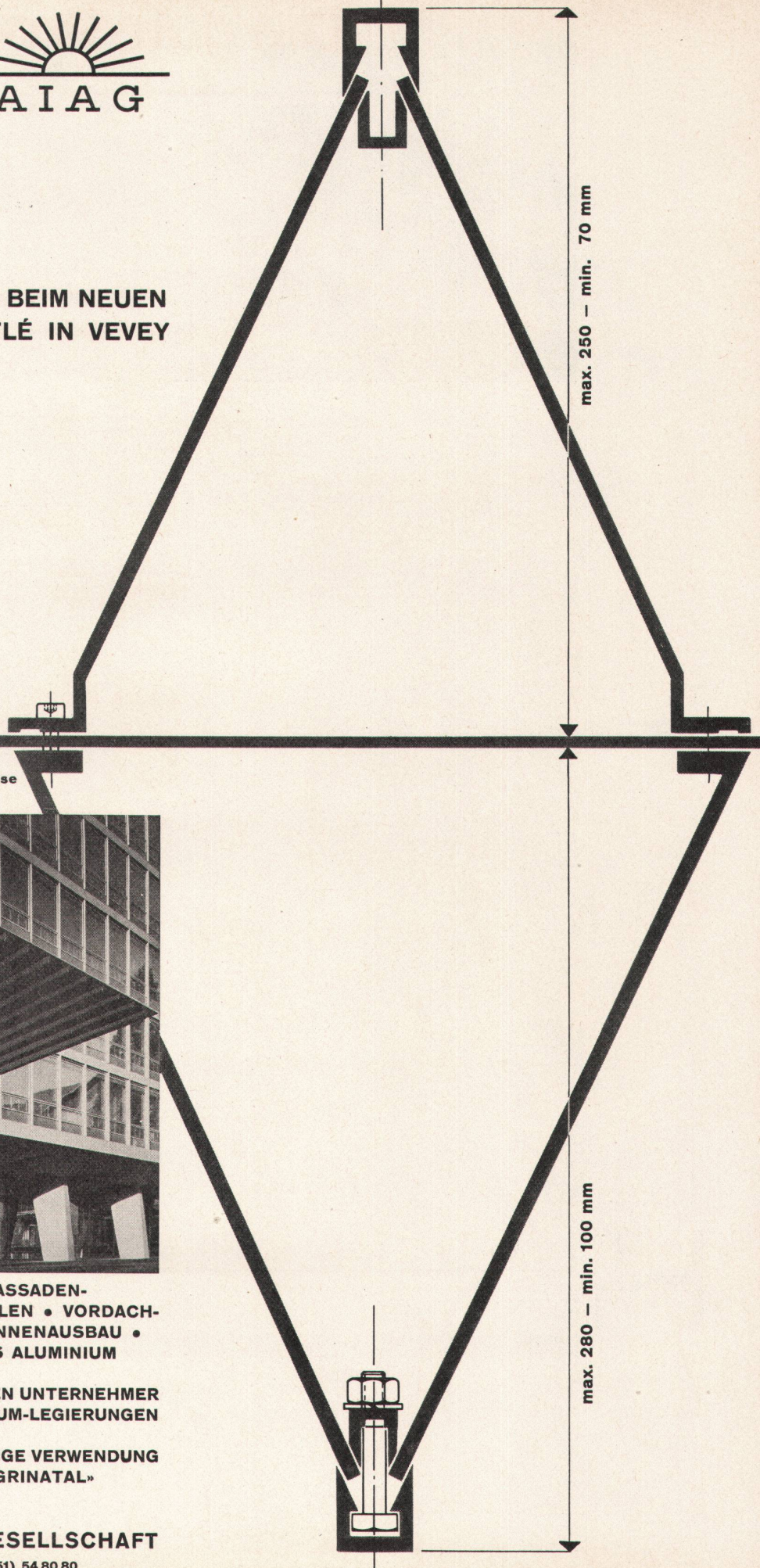
**WIR LIEFERTEN AN DIE VIELEN AUSFÜHRENDE UNTERNEHMER
HALBFABRIKATE AUS UNSERN AIAG-ALUMINIUM-LEGIERUNGEN**

**BESONDERS INTERESSANT IST DIE ERSTMALIGE VERWENDUNG
UNSERER NEUEN NATURGRAU-LEGIERUNG «GRINATAL»**

ALUMINIUM-INDUSTRIE-AKTIEN-GESELLSCHAFT

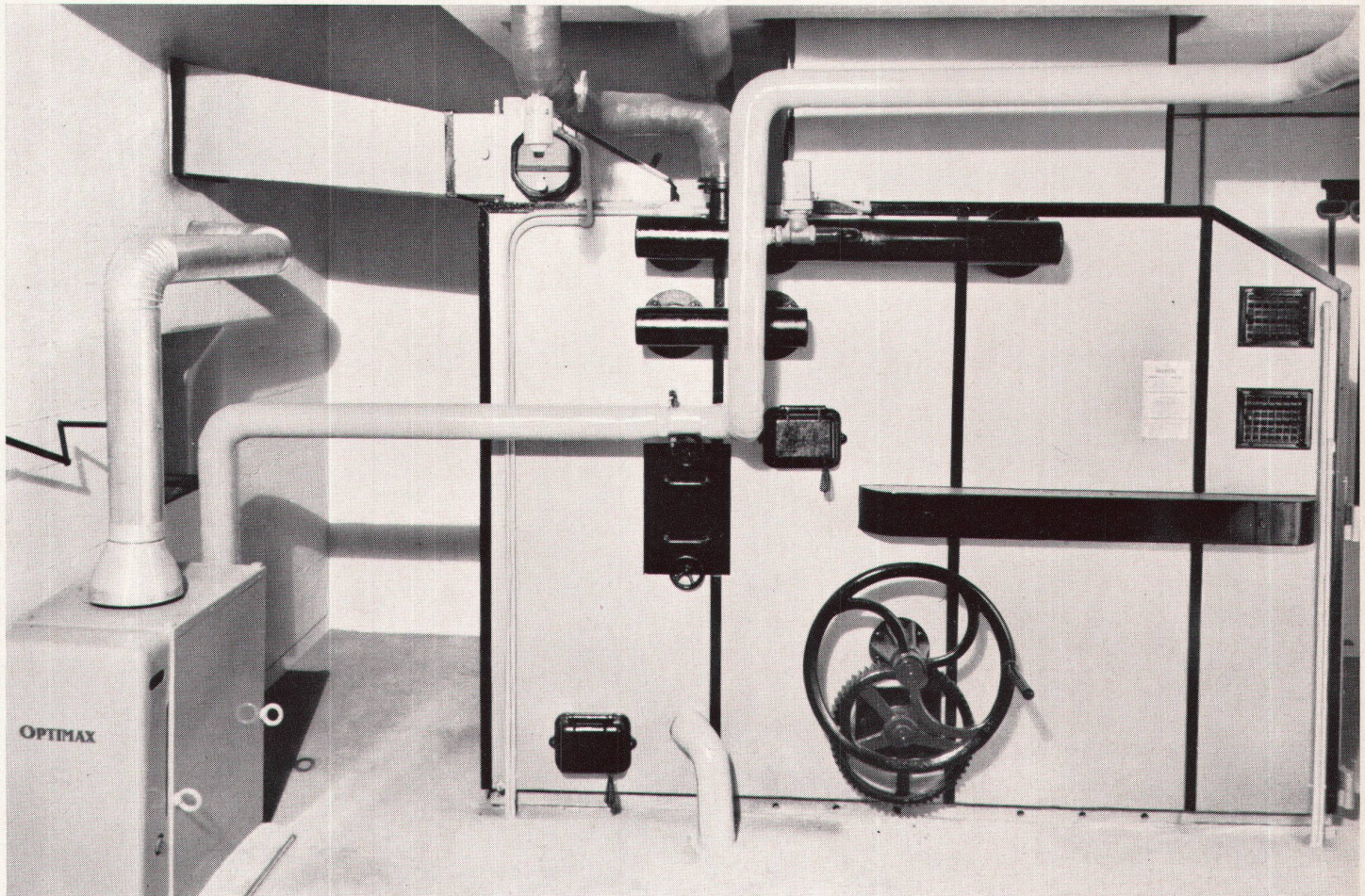
Verkaufsabteilung Zürich 48

Telephon (051) 54 80 80



Die gute Procarbo-Anlage

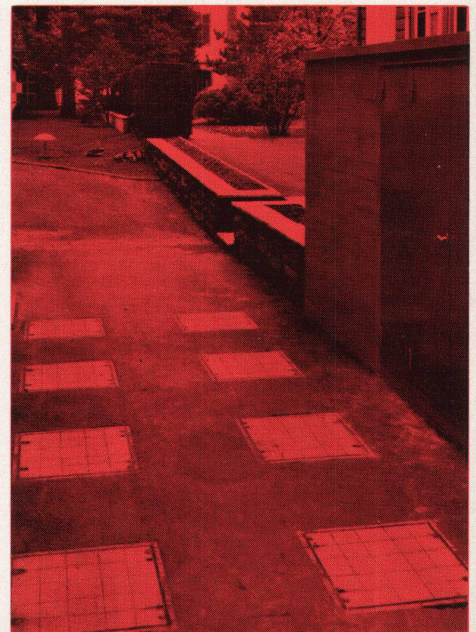
Halbautomatische Koks-Kesselanlage im Wohn- und Geschäftshaus Wasgenring, Basel



Halbautomatischer Emma-Kessel D 250 von 250 000 WE/h Leistung. Hersteller: Zent AG, Bern. Dieser Kesseltyp arbeitet mit einem Wirkungsgrad bis zu 90%. Die Warmwassertemperatur wird durch einen im Vorlauf eingebauten Thermostaten automatisch auf dem Einstellwert gehalten, der aus einer Tabelle entsprechend der Außentemperatur abgelesen werden kann. Die Bedienung beschränkt sich auf das Beschicken und Entschlacken des Heizkessels.

Bild rechts: Der Kohlenbunker befindet sich außerhalb des Gebäudes unter Terrain. Dadurch kann der Koks direkt vom Lastwagen in die Schüttöffnungen entleert werden. Diese einfache Anlieferung wirkt sich auf den Preis sehr günstig aus. Da der Kohlenbunker über dem Kesselhaus liegt, kann der Brennstoff mit einer Rollschaufel aufgenommen werden.

Für alle Auskünfte, Beratungen und unverbindlichen Projekte steht die PROCARBO zu Ihrer Verfügung.



PROCARBO

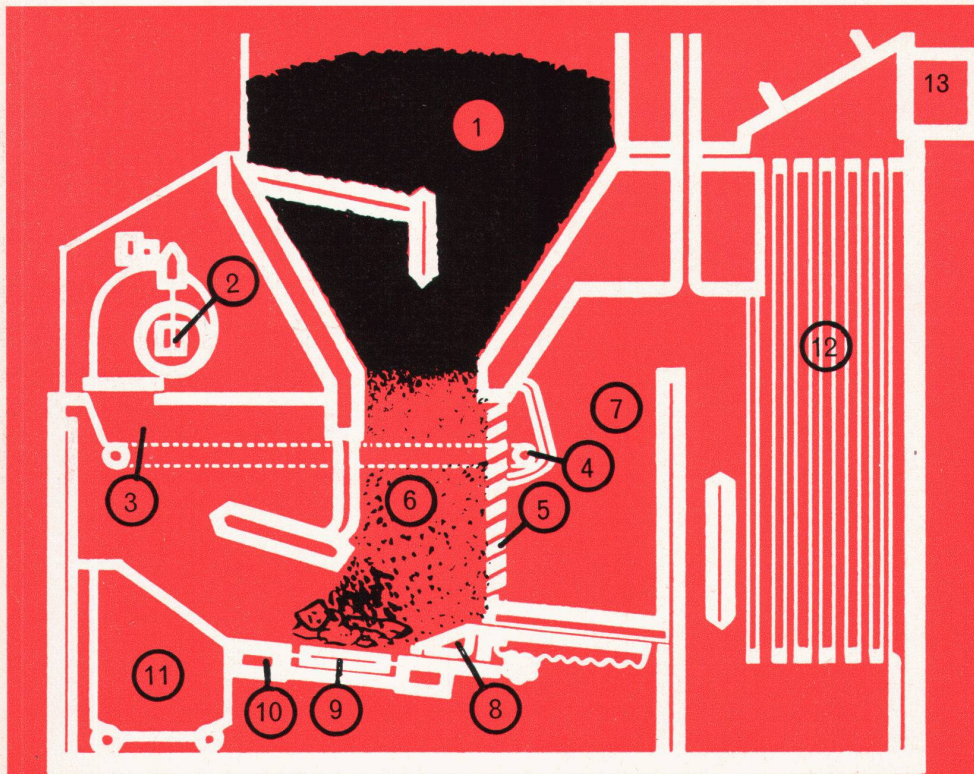
Zürich: Freigutstraße 7
Basel: Schützenmattstraße 43
Lausanne: 3, chemin de Mornex

Der Emma-Kessel der Zent AG, Ostermündigen

Für Leistungen von 200 000 bis 1 500 000 kcal/h, das heißt für Gebäudevolumen ab rund 5000 m³ beheiztem Raum, ist der Emma-Kessel ein modernes, zuverlässiges und wirtschaftliches Heizaggregat. Die hohe Kesselleistung bedingt für die Heizzentrale einen sehr geringen Grundflächenbedarf. Der Emma-Kessel besteht aus zwei Teilen: vorne die Feuerung, hinten die Heizfläche. Über der Feuerung befindet sich der Füllschacht, dessen Inhalt bei mittlerer Belastung für 8–10 Stunden reicht. Besonderes Merkmal: Der Koks verbrennt zwischen zwei senkrechten Rostgittern, durch die waagrecht Verbrennungsluft geblasen wird. Asche und Schlacke rutschen aus dem Feuerbett hinunter auf den Planrost.

Die Vorteile des Emma-Kessels:

Beschickung von oben. Bequeme, mechanische Entschlackung. Durch Drehen eines Handrades wird bei geschlossenem Kessel die Schlacke unter dem Feuer weg auf einen Schlackenrost gedrückt. Selbsttätige Regulierung. Ein thermostatisch gesteuertes Gebläse reguliert die Verbrennung. Sehr hoher Wirkungsgrad – größte Elastizität. Die Ausnützung des Brennstoffes liegt bei kleinen Kesseltypen zwischen 82 und 88%, bei den größeren zwischen 85 und 90%. Mit großer Elastizität folgt der Kessel jeder Belastungsänderung zwischen 15 und 100% seiner Nennleistung in wenigen Minuten. Der Emma-Kessel kann bis zu 60 Stunden ausgeschaltet werden, ohne zu erlöschen.



Abmessungen des Emma-Kessels:

Typ	WE/h	Länge mm	Breite mm	Höhe mm
A	60 000	2032	600	1644
	90 000	2032	600	1644
	120 000	2032	800	1644
	150 000	2032	900	1644
	200 000	2032	1100	1644
B	200 000	2700	730	2400
	250 000	2700	730	2400
	300 000	2700	830	2400
	375 000	2700	930	2400
	450 000	2700	1030	2400
	525 000	2700	1230	2400
	600 000	2700	1430	2400
	675 000	2700	1630	2400
C	750 000	2700	1830	2400
	850 000	2700	2130	2400
	700 000	5000	1000	3400
	850 000	5000	1200	3400
	1 000 000	5000	1400	3400
	1 250 000	5000	1700	3400
	1 500 000	5000	2000	3400

Schnitt durch einen Emma-Kessel:

- | | |
|----------------------------------|--------------------|
| 1 Füllschacht | 8 Schlackendrucker |
| 2 Gebläse mit Verzögerungsklappe | 9 Planrost |
| 3 Eintritt der Primärluft | 10 Ausbrennrost |
| 4 Eintritt der Sekundärluft | 11 Schlackenwagen |
| 5 Rostgitter | 12 Rauchrohre |
| 6 Verbrennungsraum | 13 Abgasstutzen |
| 7 Brennkammer | |

Brennstoff:

Es kann Koks in Körnungen von 20/40 bis 60/90 verfeuert werden. Der Kessel ist körnungsunempfindlich. Bei kleinerer Körnung bietet die Brennstoffsäule zwischen den Rostgittern der Verbrennungsluft größeren Widerstand, so daß von selbst mehr Sekundärluft in die Brennkammer strömt. Bei größerer Körnung (weniger Widerstand) ist die Sekundärluftmenge kleiner.

Auskunft und Beratung:

PROCARBO

hauser



kündig + weinmann
arch. sia zürich
heizzentrale II
flughafen kloten

büro zürich
beethovenstrasse 48
tel 051 256464

**metall leicht
bau hirsch fenster
biel 8 fassaden**

tel 032 44514

Munter
wie der Fisch
im Wasser



fühl ich mich
in meinem Bad,
seit der Fussboden
mit COLOVINYL
belegt ist.

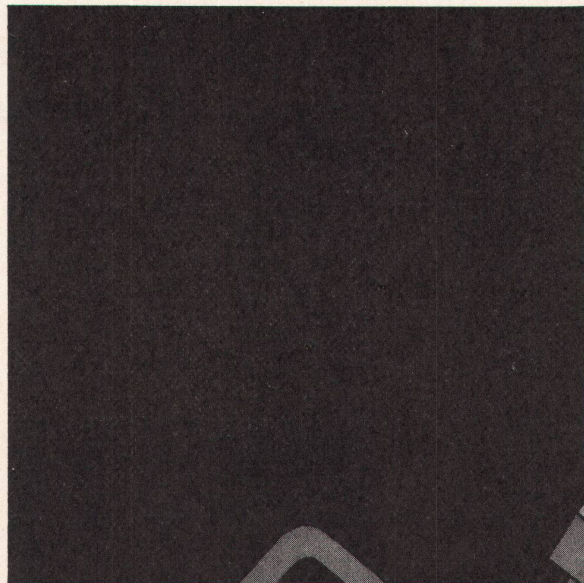
GIUBIASCO
colovinyl®

die schweizerische Vinyl - Asbest - Bodenplatte,
fett- und säurebeständig, für sogenannte «feuchte»
und strapazierte Räume, für Ladengeschäfte,
Coiffeursalons, Laboratorien, Entrees, Hallen, Bade-
zimmer, Küchen.

↑
Linoleum AG., Giubiasco/TI Tel. 092/5 12 71

Colovinyl

Bodenplatten

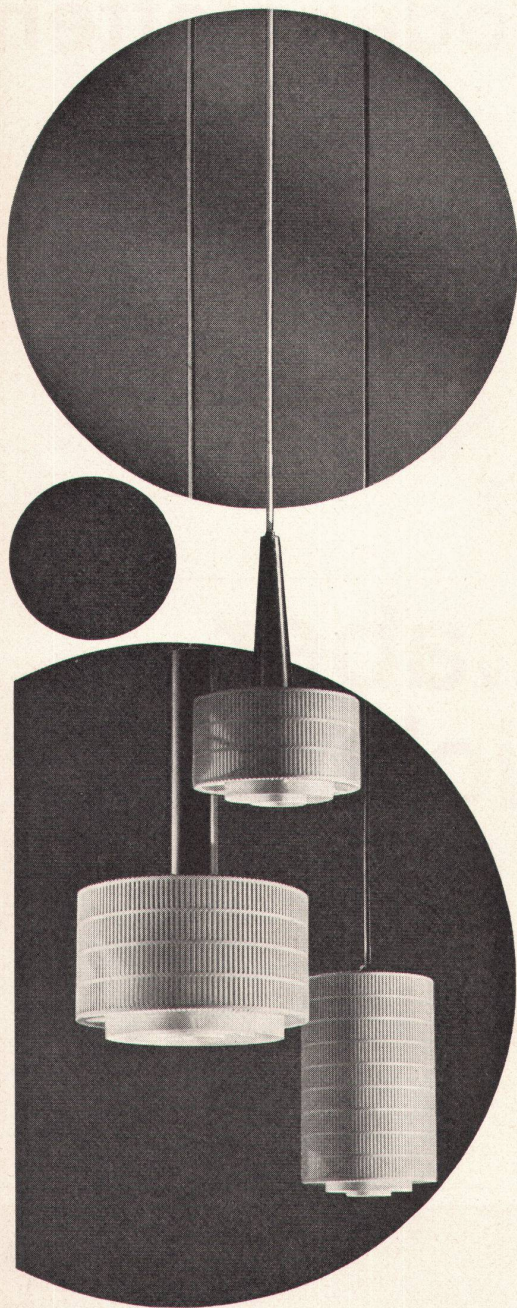


**...aber
richtig
verlegt
müssen
sie sein!**

Jeder Bodenbelag ist gerade so schön und wirtschaftlich wie die Qualität der Verlegearbeit. Seit es Colovinyl gibt, verlegen wir diese Spezialplatten wie die Eigenart des Materials es erfordert. Verlangen Sie bitte Offerte und Unterbreitung der Originalmuster in 27 harmonisierenden Farben. Wir liefern prompt und beraten Sie gerne über die vielen Gestaltungsmöglichkeiten mit Colovinyl.

LINSI

Luzern, beim Bahnhof, Tel. 041- 200 47
Zürich 1, Uraniastr. 18, Tel. 051-25 24 18



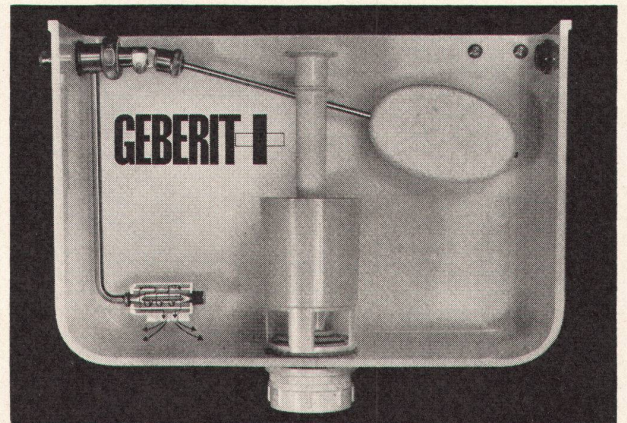
In unseren Ausstellungsräumen finden Sie Wandarme, Leuchter, Steh- und Ständerlampen in großer Auswahl.

Wir freuen uns, Ihnen unsere neuesten Modelle zeigen zu dürfen.

Baumann, Koelliker

AG FÜR ELEKTROTECHNISCHE INDUSTRIE ZÜRICH
SIHLSTRASSE 37 TELEPHON (051) 233733

Qualität darf niemals Sache des Zufalls sein!



1 Für Betriebssicherheit und lange Lebensdauer gibt die einfache Konstruktion aus korrosionsbeständigem Material Sicherheit

Der GEBERIT-Spülkasten ist ein Produkt 50-jähriger Erfahrung im Spülkastenbau. Die Funktion ist denkbar einfach. Sich abnützende Teile gibt es nicht.

Das Herz des Spülkastens ist das Schwimmventil. Die bewährte, kräftige Konstruktion funktioniert zuverlässig; der Wasserstand ist höchst einfach regulierbar.

Hunderttausende von GEBERIT-Spülkästen im In- und Ausland, in Europa und Übersee, bewähren sich in allen Druck- und Wasserverhältnissen, selbst im aggressivsten Chlor- und Kalkwasser.

GEBERIT — der Qualitäts-Spülkasten — schließt deshalb Reparaturen praktisch aus.



GEBERIT

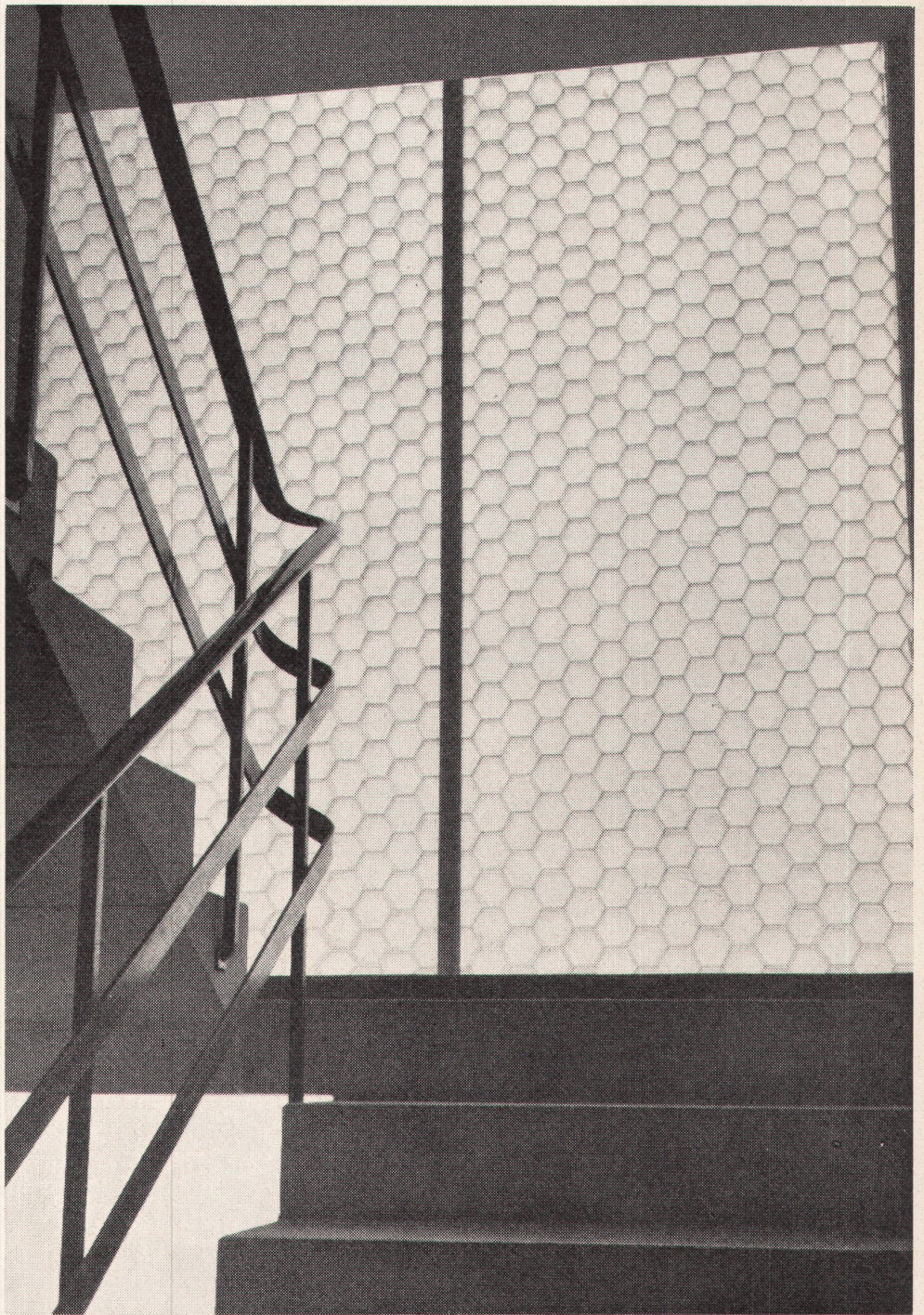
GEBERT+CIE Rapperswil am Zürichsee 055/2 03 44

WASI

Ein ideales Bauelement
in der Hand des
modernen Architekten

WASI

die lichtdurchlässige Sandwich-
platte aus kunstharzgebundener
Glasfaserbeschichtung und
dekorativem Kernaufbau aus
Leichtmetall oder Kunststoff.
Spezifische Eigenschaften:
Hohe Tragfähigkeit bei niedrigem
Gewicht, wärmeisolierend und
strahlenabsorbierend,
witterungsbeständig, schlagfest
und schwerbrennbar.



Flug- und Fahrzeugwerke AG Altenrhein

Kunststoffabteilung, Telefon 071/40141

Mit was für Materialien bauen Sie? Beton oder Backstein, Kunststoff oder Holz? Dutzende verschiedener Baustoffe müssen Sie in Betracht ziehen, ihre Preise vergleichen und ihre Vor- und Nachteile gegeneinander abwägen. Denn nicht immer ist das Teuerste auch das Beste.

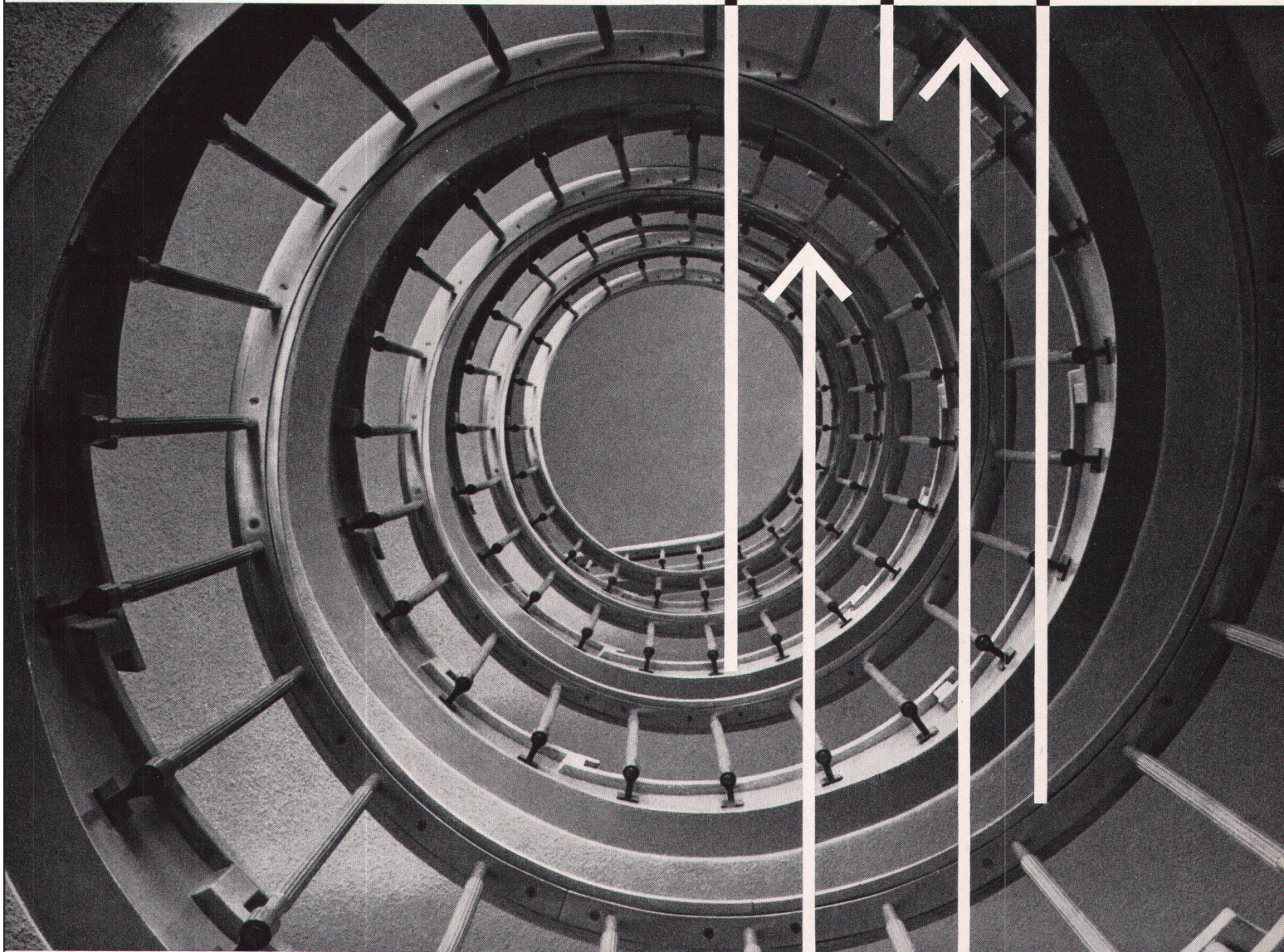
Faktor Materialkosten



Wählen Sie als Architekt und Bauherr gute, preisgünstige Werkstoffe, die ein rationelles Arbeiten ermöglichen. Verwenden Sie für den Innenausbau Pavatex*-Holzfaserplatten und Durolux*-Decorplatten. Beide Sorten sind von hoher, gleichbleibender Qualität. Die Kostenberechnung wird es Ihnen beweisen: Der Ausbau mit Pavatex macht sich bezahlt!
 Pavatex AG Jenatschstraße 4, Zürich 2, Tel. 051/23 76 76

* Pavatex und Durolux sind geschützte Markenbezeichnungen

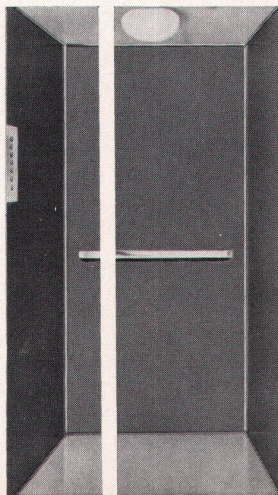
In Übereinstimmung mit dem aktuellen Streben nach Rationalisierung haben wir den Schlieren **ECONOM AUFZUG** auf den Markt gebracht. Er wird für Gebäude bis zu acht Haltestellen und in drei Ausführungen mit verschiedener Nutzlast und Geschwindigkeit gebaut. Sowohl die Herstellung wie auch der gesamte administrative Ablauf sind für diesen Aufzug bedeutend vereinfacht. Die Bauelemente werden weitgehend in Serie hergestellt und an Lager gehalten, so daß wir Ihnen den Aufzug zu einem besonders günstigen



Preis und einer Lieferfrist von nur zwei Monaten ab Werk anbieten können. Bei genauer Einhaltung aller vorgeschriebenen Schlieren-Normen erwerben Sie sich große wirtschaftliche Vorteile und kommen dem Ziel der zukünftigen Rationalisierung im Bauwesen einen Schritt näher. Unser neuer Weg nach oben mit Schlieren **ECONOM** steht Ihnen offen!

Schlieren **ECONOM**

Schweiz. Wagons- und Aufzügefabrik A.G. Schlieren-Zürich
Verkaufsbüros: Basel, Bern, Lausanne, Lugano, Luzern



Gern übersenden wir Ihnen auf Wunsch unsere ausführliche Dokumentation über den **ECONOM AUFZUG**. Sie enthält alle wichtigen technischen Unterlagen und Dimensionen, die Sie ohne Rücksprache mit Schlieren in der angegebenen Form für Ihre Projekte und Ausführungszeichnungen verwenden können. Unser Vertreter steht Ihnen jederzeit zu einer unverbindlichen Beratung zur Verfügung.

Tettovinyl®

NEU:

Eine PVC

Wellplatte aus

Giubiasco



Die Linoleum AG., Giubiasco hat ihren Linoleum- und Colovinyl-Werken eine neue Fabrik für **Tettovinyl** angegliedert. **Tettovinyl** ist eine reine homogene Hart-PVC-Wellplatte: **wetter- und korrosionsbeständig, hagelfest, brennt nicht** (schwer entflammbar, erlischt bei Entzug der Flamme). **Tettovinyl** lässt sich schneiden, sägen, bohren, nageln und schweißen. Bombierte Dächer können durch Kabelzug ohne Verschraubung montiert werden. **Tettovinyl** ist lichtdurchlässig oder opak in je 5 Farben und in verschiedenen Wellungen lieferbar, unter denen die Profilierung «grec» eine interessante Neuheit darstellt. **Tettovinyl** bietet preislich bedeutende Vorteile, es kostet pro m² Fr. 19.— opak; Fr. 20.— lichtdurchlässig.

Giubiasco-Tettovinyl für alle Arten Industriebedachungen, Trennwände, Balkonverkleidungen u. a. m.

Auskünfte durch die Linoleum AG., Giubiasco / TI, Tel. 092 5 12 71 oder durch die Beratungsstelle in Zürich, Tel. 051 25 02 22





vevey

CERN

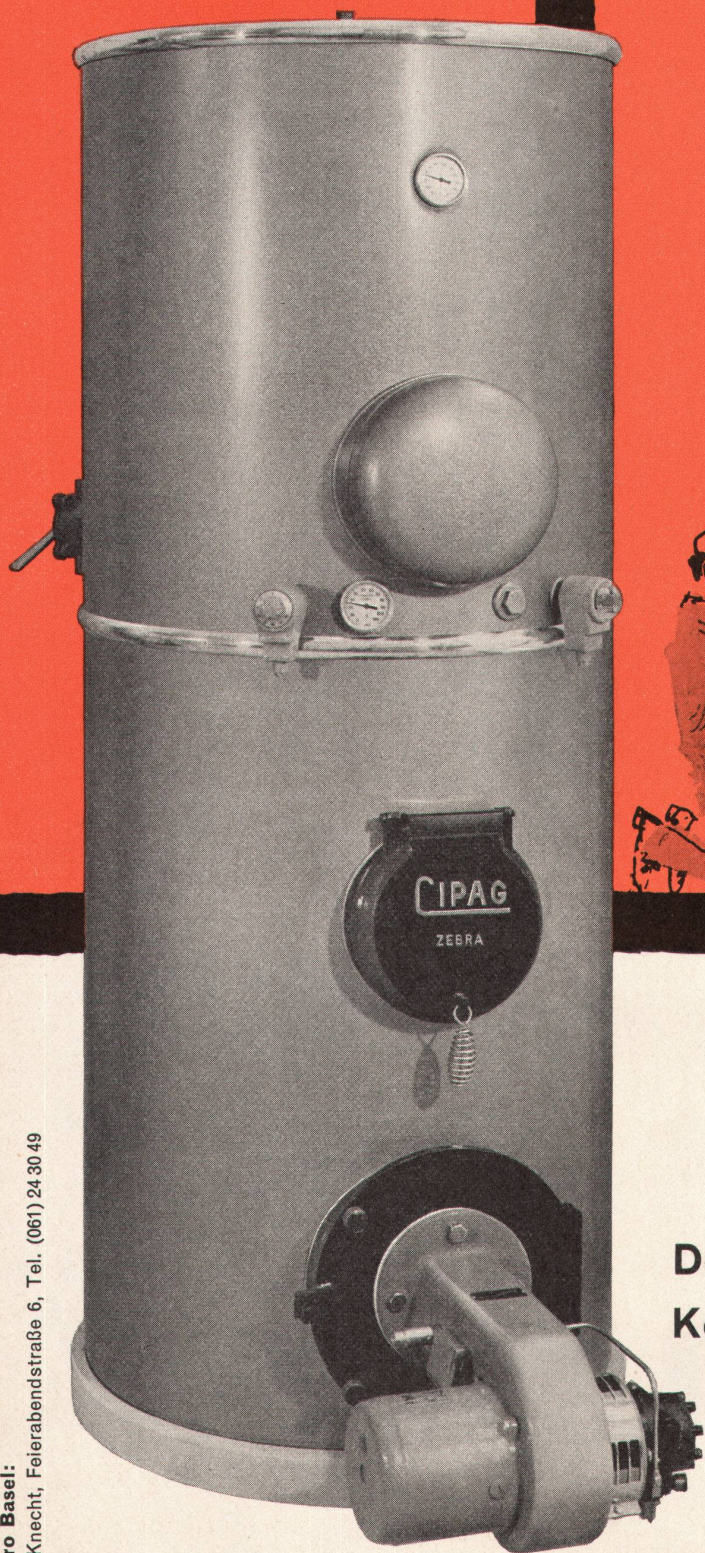
Lieferung der
Stahlkonstruktionen für

Adams Hall	38 t
Open Store	25 t
Atelier central	126 t
Synchro-Cyclotron	110 t
Proton-Synchrotron	430 t

Ateliers de Constructions Mécaniques de Vevey S.A.

Dreiteilig zerlegbar

Erleichtert
den Transport
zum Heizraum



- 1 Boiler
- 2 Nachheizfläche (Economizer)
- 3 Feuerraum

Die richtige
Lösung für
Zentralheizung
und Warmwasser

Der
Kombikessel

CIPAG
ZEBRA

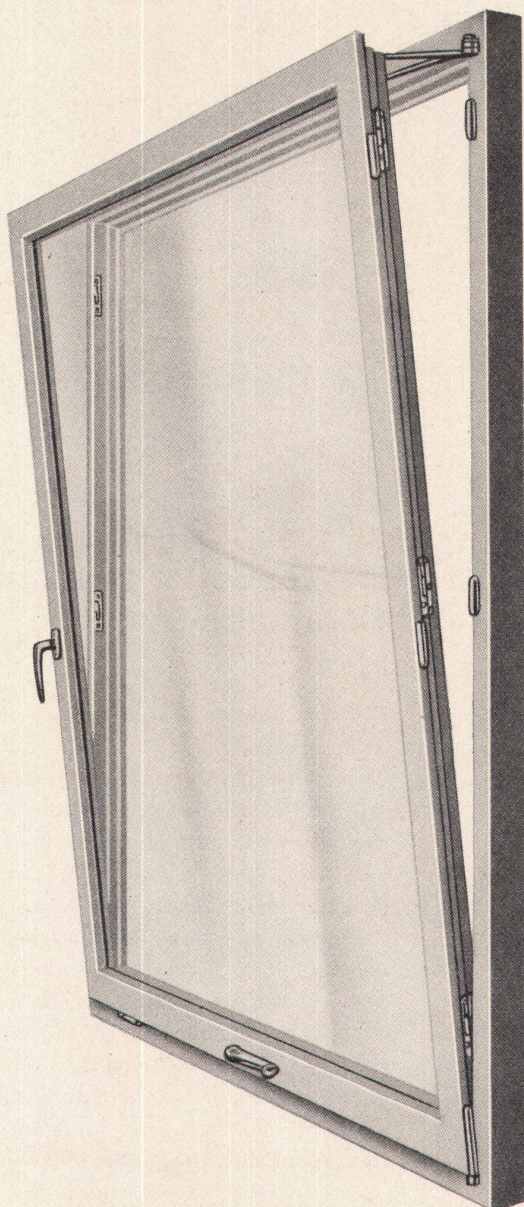
CIPAG AG, Fabrik thermischer Apparate, Vevey, Tel. (021) 51 94 94 (3 Linien)

Büro Zürich:
H. Pellanda, Ingenieur, Schaffhauserstraße 10, Tel. (051) 26 24 20

Büro Basel:
A. Knecht, Feierabendstraße 6, Tel. (061) 24 30 49



Unabhängig vom Überschlag!



Auf Wunsch wird der Rotomat mit Drehsperre geliefert (z. B. für Schulen, Kinderzimmer, Heilanstalten u. a.)

Drehkippschlag, verdeckt

Rotomat

mit Rotomatic-Verriegelung und neuartiger oberer Flügelhalterung durch Rotomat-Schere verdeckt.

Für alle einflügeligen Holzfenster und mehrflügelige Fenster mit festem Pfosten (Setzholz).

Anwendungsbereich:

max. Flügelbreite 1,40 m
max. Flügelhöhe 1,80 m

Rotomat S für größere Flügel (auf Anfrage)

Lieferungsumfang:

Grundkarton: Rotomat-Drehkippschlag mit Getriebe und Bedienungshebeln.
Außerdem: Einheitstreibstangen
1 Rotomat-Schere verdeckt

Äußerst geringes Blendrahmenfreimaß, da **achsseitig keine Bedienungshebel**

Alle **Getriebeteile im Überschlag**, daher geschützt vor Feuchtigkeit und Farbe.

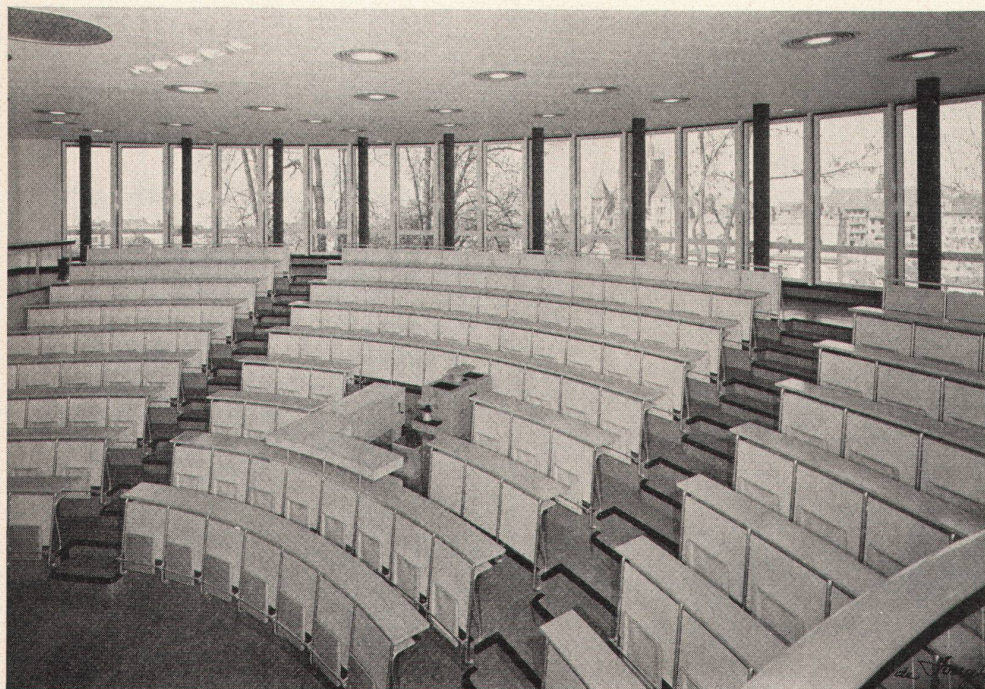
Automatische Verriegelung der Achsseite – mangelhaftes Schließen des Fensters ist unmöglich, daher **kein Verziehen des Flügels**.

Einheitstreibstange für Rotomat, Horizontal, Axial, Vertikal und Rotogetriebe!

Alle Bedienungshebel sind abnehmbar. Sie können nach dem Streichen der Fenster angebracht werden.

Lieferung durch den Fachhandel

Roto-Frank AG, Zürich 4
Hohlstraße 188
Telephon (051) 421145

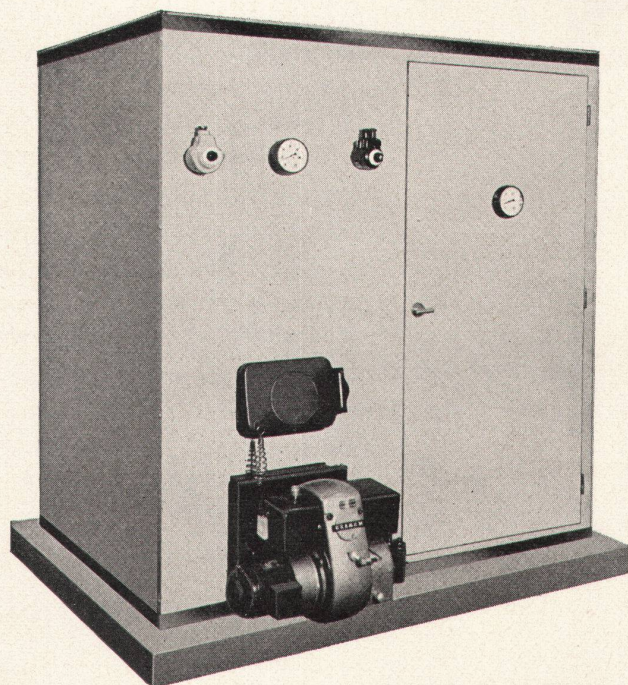


bigla

Auch in der Ecole de médecine in Lausanne sind die Hörsäle mit BIGLA-Stufenbestuhlungen ausgestattet.

Dokumentation, Kostenberechnung und Beratung durch

BIGLER, SPICHIGER & CIE. AG, Biglen/Bern Tel. (031) 686221



Kessel-Boiler-Kombination Céramatic-Duo

Der formschöne Wärmeerzeuger für Wohn- und Geschäftshäuser.

Jederzeit neben wirtschaftlicher Heizung Warmwasser im Überfluß zu niedrigem Preis.

Kessel und Boilerleistung in jeder gewünschten Größe lieferbar.

Spezial-Heizkessel und rechts oder links daneben der passende Stehboiler in wärmeisolierter, gefälliger Ummantelung. Jederzeit Zugang zur Revision oder späteren Auswechslung des Boilers ohne Einschränkung des Heizbetriebes. Rücklaufbeimischung mit Handbetrieb halbautomatisch oder vollautomatisch mit modernster Außentemperatursteuerung. Heizkessel in Leistungsgrößen bis 1000000 kcal/h.

Niedrige Bauhöhe, findet in jedem Heizraum Platz. Umstellbar auf feste Brennstoffe.

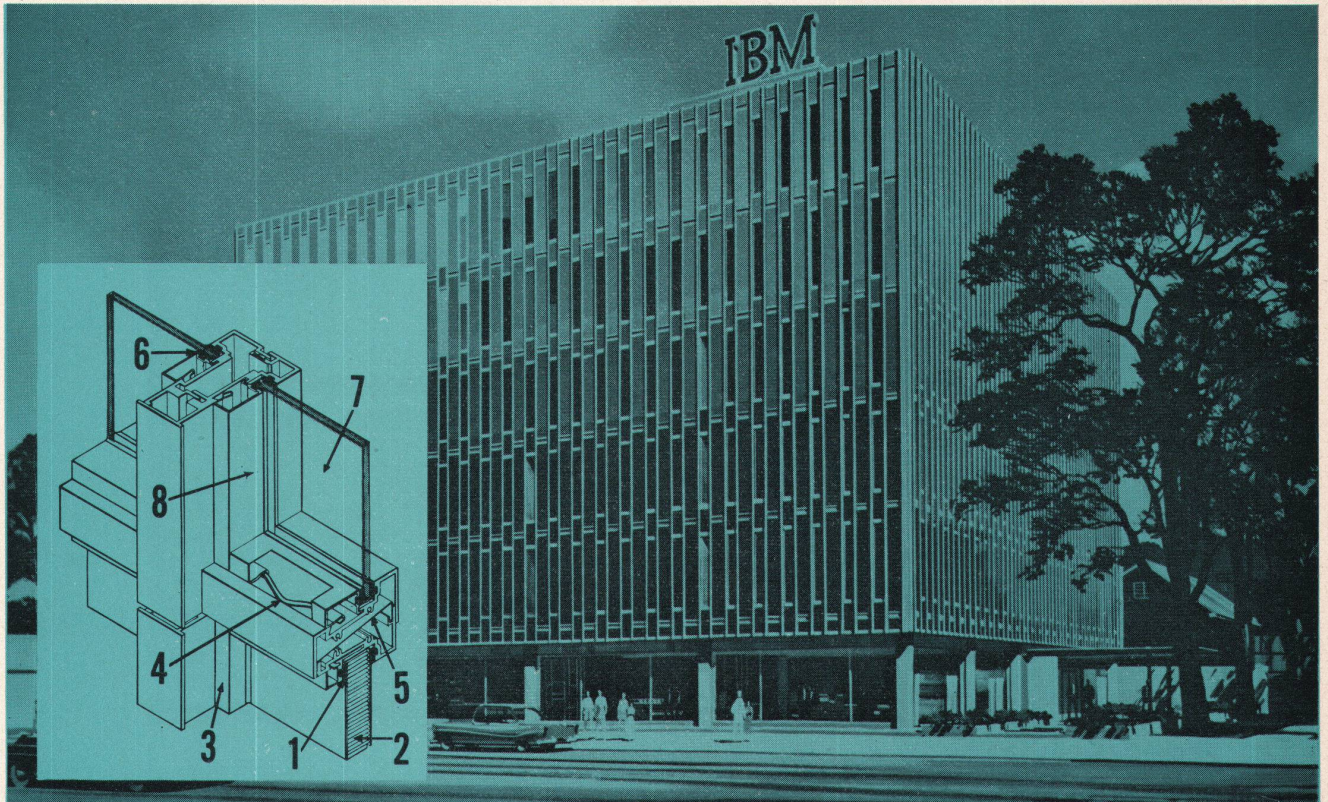
GRANUM

**Granum AG, Heizapparate-Fabrik
Neuchâtel, avenue Rousseau 5, Telephon (038) 53487**

Architekten: Pedersen & Tilney, New York

Legenden: 1. Plattendichtung 2. Papier-Zellstruktur mit Gipsfüllung

3. Federscherung für Platte 4. Feder aus rostfreiem Stahl 5. extrudiertes Aluminium Profil 6. Neoprene Glasdichtung 7. Glasplatte 8. Federscherung für Glasplatte



Mit Du Pont Neoprene gedichtete Glasfassaden machen das neue IBM-Gebäude orkandicht!

Die Moynahan Bronze Co., Detroit, Michigan, U.S.A., welche die Glasfassaden für das neue Bürogebäude der IBM in Detroit lieferte, trifft alle erdenklichen Vorkehrungen, um das Bauwerk gegen Wettereinflüsse immun zu machen. Zu diesem Zweck setzt sie unter anderem ihre Glasfassaden den härtesten Prüfungen aus. Sie testete ihre Konstruktionen, indem sie Versuchsflächen davon Regenschauern von mehr als Orkanstärke (210 km/h) aussetzte. Ihr Produkt hat sämtliche dieser Prüfungen bestanden.

Kompressible Dichtungen aus Du Pont Neoprene tragen nicht unwesentlich zur Wetterfestigkeit der Moynahan-Konstruktionen bei. Du Pont Neoprene vereint in einzigartiger Weise Eigenschaften, die den Gegebenheiten im praktischen Gebrauch gewachsen sind, während andere Dichtungsmaterialien ihr Dichtungsvermögen unter Wetter und Wind einbüßen. Sachgemäß hergestellte Du Pont Neoprene-Mischungen werden bei -40°C nicht hart, bei 100°C nicht weich. Neoprene zeigt keinen «Druckschwund» und wird auch

nicht brüchig, wenn es Sonnenbestrahlung, Ozon und Chemikalien, wie sie zum Beispiel zur Fensterreinigung verwendet werden, ausgesetzt ist.

Heute mehr als 20jährige Industrieanlagen beweisen immer wieder die hohe Wetterbeständigkeit von Neoprene. Auf Grund dieser Befunde darf man damit rechnen, dass sachgemäß konstruierte Qualitätsdichtungen aus Du Pont Neoprene auf Jahrzehnte hinaus ihren Dienst einwandfrei versehen werden.

Neoprene Dichtungen sind bei jeder Witterung leicht einzubauen und stellen sich — fertig installiert — bis zu 50% billiger als andere Profil-Dichtungsmaterialien. Achten Sie darauf, dass Ihre Glaswände mit Neoprene abgedichtet werden. Weitere Auskünfte über kompressible Dichtungen aus Du Pont Neoprene erteilt Ihnen gerne Ihr Du Pont-Landesvertreter. Gegen Einsendung des untenstehenden Abschnittes senden wir Ihnen gerne die «Elastomer Blätter», eine Publikation, die laufend über erprobte neue Anwendungsgebiete für Du Pont-Synthesekautschuke berichtet.

Bubeck & Dolder, Immengasse 7/9, Basel 4

DU PONT NEOPRENE



REG. U. S. PAT. OFF.
GEGRÜNDET 1802

Bessere Dinge für ein besseres Leben...
dank der Chemie

Du Pont de Nemours International S. A.
Etoile Building, 81, Route de l'Aire, Genf
Senden Sie mir bitte die «Elastomer Blätter».

Name: Stellung:

Firma:

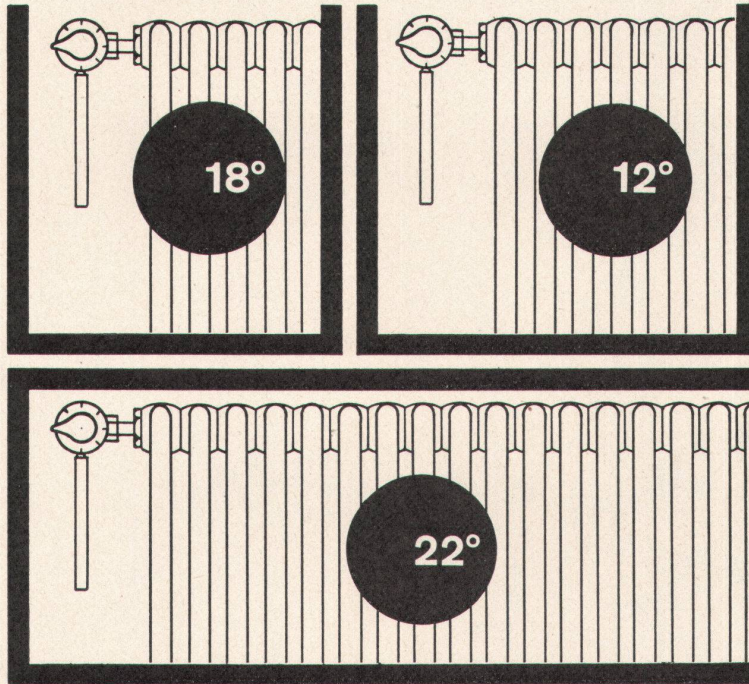
Strasse:

Ort: Land: werk - 10/60 - S

In jedem Raum eine
individuelle Temperatur...
ein Vorteil der

Danfoss

Radiatorventile



... und weitere Vorteile

Der Brennstoff-Verbrauch wird auf das absolut Notwendige beschränkt. Die am Drehknopf des Danfoss-Radiatorventils eingestellte Temperatur wird mit einer Genauigkeit von $\pm 1/2^\circ$ Celsius automatisch eingehalten.

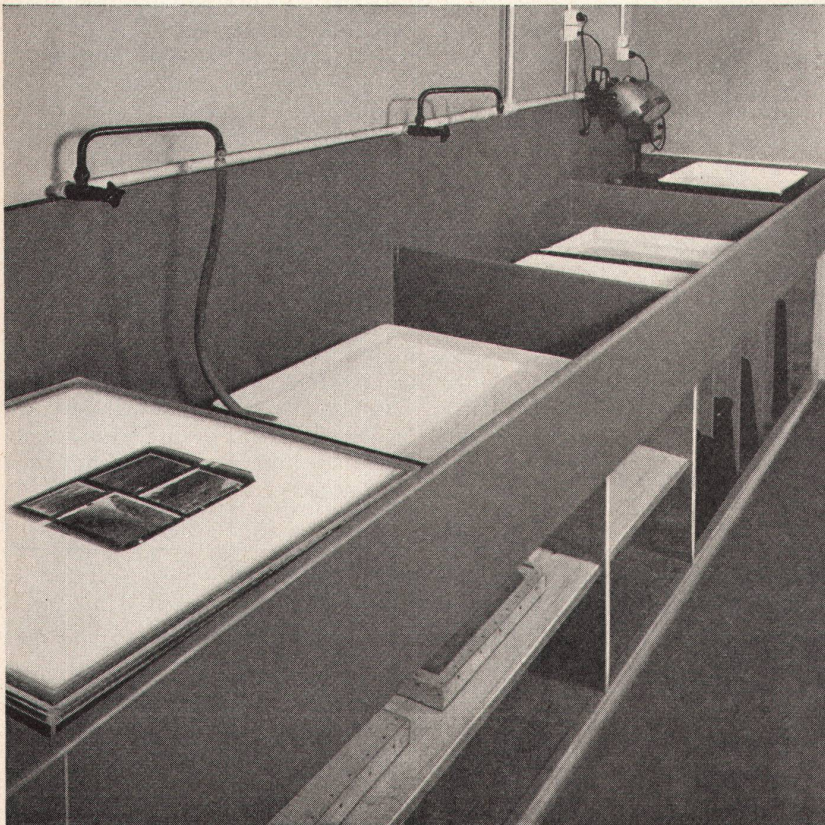
Schützt in unbenutzten Räumen das Heizsystem vor dem Einfrieren. Betriebssicher und störungsfrei. Leicht zum Bedienen. Einfache Montage. Keine elektrischen Installationen. Verschiedene Ausführungen. Verlangen Sie bitte Prospekte.

Werner Kuster AG.



Dreispietzstrasse 32, Basel 18

Tel. 061-46 06 08



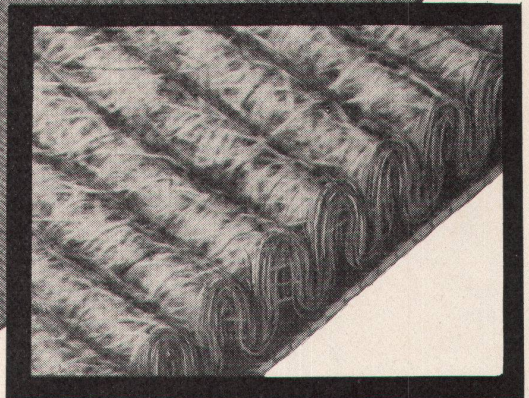
Embrach
Suisse

Labor-Einrichtungen
aus Steinzeug und Kunststoff

Steinzeugfabrik Embrach AG
Embrach ZH
Tel. 051 96 23 21

Neu

Ein Spannteppich erobert sich das Schweizer Heim!



Unzählige Familien haben sich schon mit dem Gedanken befaßt, in einem Zimmer ihrer Wohnung einen Spannteppich auszulegen. Die Kosten wurden berechnet — und die Idee wieder aufgegeben! Oder der Plan scheiterte, weil man befürchtet hat, bei einem Wohnungswechsel den Spannteppich liegen lassen oder mit Verlust an den nächsten Mieter ab-

treten zu müssen. So blieb der Wunsch ein Traum. Und der Spannteppich blieb auf Villen und Luxuswohnungen beschränkt. — Seit kurzem aber gibt es nun auch in der Schweiz einen Spannteppich, der dank seinem günstigen Anschaffungspreis und seiner einfachen Verlegetechnik praktisch für jede Wohnung in Frage kommt:

SIFTOR

ist der Spannteppich, der Ihnen in Zukunft einen ganz neuen Kundenkreis und damit zusätzliche Verkäufe bringt. — Erstaunlich günstig im Anschaffungspreis, verblüffend einfach und mit wenig Kosten zu verlegen, hervorragend in Stabilität und Dauerhaftigkeit, modern und zeitlos in seinen Farbnuancen, ist Siftor der ideale

Spannteppich für Mietwohnungen

denn er kann bei einem Umzug ohne weiteres vom Mieter mitgenommen und wieder neu verlegt werden. Siftor verdrängt den traditionellen Spannteppich nicht, sondern findet Eingang, wo man bisher kaum an einen luxuriösen Boden dachte. Wo man nicht ausdrücklich einen Spannteppich bisheriger Ausführung verlangt und gerne bezahlt, da wird Siftor zur idealen Lösung.

Empfehlen Sie SIFTOR

● **für das Eigenheim.** Endlich können nicht nur Salons, sondern auch Wohn- und Schlafzimmer mit Spannteppichen belegt werden!

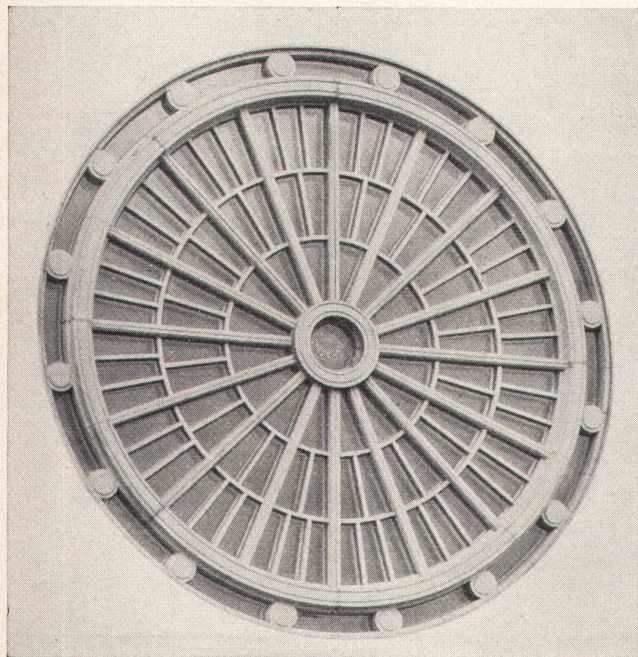
● **für bessere Renditehäuser,** deren Wohnungen sich dank Siftor ohne wesentliche Mehrkosten besser und teurer vermieten lassen!

● **in Büros,** die gut präsentieren sollen, z. B. in Direktionszimmer, Empfangsräume, Sitzungszimmer usw.

Verlangen Sie Muster, Offerten und Reklamematerial beim Teppich-Fachhandel oder direkt beim Generalagenten:

A. Kriste, Textilagenturen, Sonnhaldenstraße 14, Zürich 32, Telephone (051) 322817

**Betonsprossenfenster
Konstruktionselemente
Kunststeine**



Vorfabrizierte Rosette
in Beton, Bruder-
klausenkirche Bern.
Architekt:
H. Baur BSA, Basel

Betonfenster, Fassadenelemente in
Beton und Kunststein, Konstruktions-
elemente, wie Pfeiler, Dachbinder,
Pfeifen, Balken, Rahmen mit schlaffer
und vorgespannter Armierung. Unsere
Fabrikationsmethoden erlauben uns,
weitgehend auf die Wünsche unserer
Kundschaft einzugehen. Wir beraten
Sie gerne bei der Lösung Ihrer Pro-
bleme.

Bangerter Lyss

A. Bangerter & Cie. AG, Lyss
Telephon (032) 8 53 15
Zementwaren- und Bausteinwerke
Bauwerkzeuge ACROW



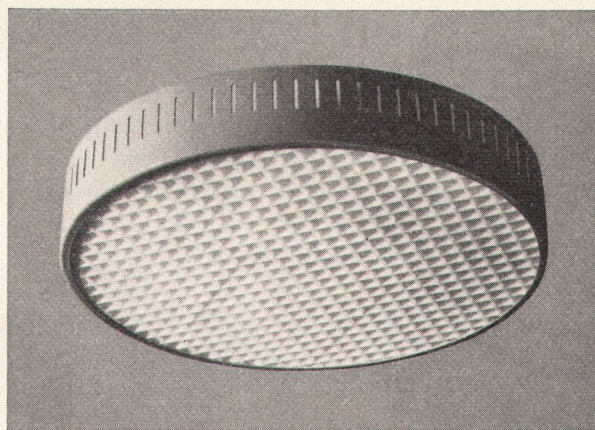
**Für Sie die vornehme
Türdrückergarnitur «Anita»**

«Die gute Form» aus rost- und
säurebeständigem Stahl 18/8.
Etwas Besseres gibt es nicht!
(Modell gesetzlich geschützt)

Verkauf durch den Fachhandel




Schlossfabrik Heusser Murgenthal Tel. 063/34017



72.531

Verlangen
Sie unsere
Prospekte

 **-Leuchten sind gediegen**

Wir beraten
Sie gerne



Karl Gysin & Co AG Basel 4

Fabrik technischer Leuchten
Lichttechnisches Beratungsbüro

Lothringerstraße 30 Tel. (061) 43 01 20