

Objekttyp: **TableOfContent**

Zeitschrift: **Das Werk : Architektur und Kunst = L'oeuvre : architecture et art**

Band (Jahr): **47 (1960)**

Heft 11: **Formprobleme 1960**

PDF erstellt am: **13.07.2024**

Nutzungsbedingungen

Die ETH-Bibliothek ist Anbieterin der digitalisierten Zeitschriften. Sie besitzt keine Urheberrechte an den Inhalten der Zeitschriften. Die Rechte liegen in der Regel bei den Herausgebern.

Die auf der Plattform e-periodica veröffentlichten Dokumente stehen für nicht-kommerzielle Zwecke in Lehre und Forschung sowie für die private Nutzung frei zur Verfügung. Einzelne Dateien oder Ausdrucke aus diesem Angebot können zusammen mit diesen Nutzungsbedingungen und den korrekten Herkunftsbezeichnungen weitergegeben werden.

Das Veröffentlichen von Bildern in Print- und Online-Publikationen ist nur mit vorheriger Genehmigung der Rechteinhaber erlaubt. Die systematische Speicherung von Teilen des elektronischen Angebots auf anderen Servern bedarf ebenfalls des schriftlichen Einverständnisses der Rechteinhaber.

Haftungsausschluss

Alle Angaben erfolgen ohne Gewähr für Vollständigkeit oder Richtigkeit. Es wird keine Haftung übernommen für Schäden durch die Verwendung von Informationen aus diesem Online-Angebot oder durch das Fehlen von Informationen. Dies gilt auch für Inhalte Dritter, die über dieses Angebot zugänglich sind.

werk

November 1960

47. Jahrgang Heft 11

Formprobleme 1960

Seite 381
Seiten 382-383
Seiten 384-386
Seiten 387-389
Seiten 390-395
Seiten 396-399
Seiten 400-403
Seiten 404-407
Seiten 408-410
Seiten 411-416

Verfasser: Benedikt Huber, Architekt BSA/SIA, Zürich

Verfasser: Dr. Lucius Burckhardt, Soziologe, Basel

Verfasser: Thomas Schmid, Architekt SIA, Zürich

Verfasser: Benedikt Huber, Architekt BSA/SIA, Zürich

Verfasser: Max Ernst Haefeli, Architekt BSA/SIA, Zürich

Verfasser: Fritz Maurer, Architekt, Zürich

Verfasser: Dr. Karl Litz, Historiker, Zürich

Verfasser: Prof. Dr. Georg Schmidt, Direktor der Öffentlichen
Kunstsammlung Basel

Inhalt

Formprobleme 1960

Die gute Form 1960

Ulm anno 5

Fassaden «ab der Stange»

Rückblicke und Ausblicke an der 12. Triennale in Mailand

Neue schweizerische Möbeltypen

Formgebung sanitärer Apparate

Gestaltung der Straße

Das Mandala, ein Beispiel der Architektursymbolik

Werte und Maßstäbe in der modernen Kunst

Seite 211*
Seite 212*
Seite 212*
Seite 216*
Seite 216*
Seite 218*
Seite 218*
Seite 231*

WERK-Chronik

Der kleine Kommentar

Stadtchronik

Wettbewerbe

Kunstprieze

Verbände

Tagungen

Ausstellungen

Bücher

Redaktion Architektur

Redaktion Bildende Kunst und Redaktionssekretariat

Mitarbeiter in der Schweiz

Mitarbeiter im Ausland

**Benedikt Huber, Arch. BSA/SIA, Minervastraße 33,
Zürich**

**Dr. Heinz Keller, Meisenstraße 1, Winterthur
Telephon (052) 2 22 56**

Frédéric Brugger, Arch. BSA, Lausanne; Dr. Lucius Burckhardt, Basel; Pierre Bussat, Arch. BSA, Genf; Dr. Hans Curjel, Zürich; Dr. Maria Netter, Basel; Prof. Alfred Roth, Arch. BSA, Zürich; Dr. Willy Rotzler, Zürich; Hans Schenker, Arch. SIA, Buchs b. Aarau; Ulrich Stucky, Arch. SIA, Bern
Hendrik Hartsuyker, Architekt, Amsterdam; Walter Moser, Architekt, Helsinki; Dr. Franz Roh, München; François Stahly, Paris; Giuseppe Vindigni, Architekt, Rom

Herausgeber

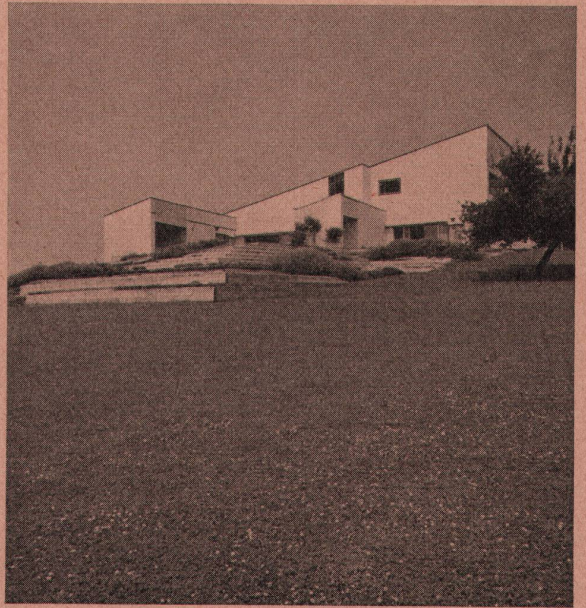
BSA Bund Schweizer Architekten

Verbände

Offizielles Organ des Bundes Schweizer Architekten
Offizielles Organ des Schweizerischen Werkbundes
Offizielles Organ des Schweizerischen Kunstvereins

Druck, Verlag, Administration, Inseratenverwaltung

**Buchdruckerei Winterthur AG, Winterthur, Schweiz,
Technikumstr. 83, Tel. (052) 2 22 52, Postcheck VIII b 58**



● Haus Louis Carré in Bazoches. Architekt: Prof. Alvar Aalto, Helsinki

Aus dem Inhalt des Dezemberheftes

Einfamilienhäuser

La maison Louis Carré de Alvar Aalto à Bazoches, par *Marlaine Perrochet*
 Einfamilienhaus in Witikon
 Haus in Ilpendam, Holland
 Einfamilienhaus in Uerikon
 Landhaus in Stäfa
 Wohnhaus in Itschnach
 Wohnhaus im Berner Oberland
 La dernière lettre de Ferdinand Hodler, par *Jura Brüscheweiler*
 Marcel Schaffner, von *Erika Schulze*
 Drei unbekannte Werke von Karl Geiser, von *Hans Naef*
 Zu den letzten Arbeiten von Rudolf Hoflehner, von *Werner Hofmann*

Aus dem Inhalt des Oktoberheftes

Laboratorien und Institute

Die Bauten des CERN in Genf
 Forschungslaboratorium der Eternit AG in Niederurnen
 Ecole de médecine à Lausanne
 Erweiterungsbau des chirurgischen Spitals in Helsinki
 Der Wettbewerb für das Gebäude der Weltgesundheitsorganisation (OMS) in Genf
 Die Anfänge der Konkreten Kunst, von *Margit Staber*
 Die Aubette als Beispiel integrierter Kunst, von *Karl Gerstner*

Redaktionsschluß des Januarheftes

Hauptteil: 29. Oktober 1960
 Chronik: 25. November 1960

Abonnementspreise

Jahresabonnement Inland: Fr. 39.- + Fr. 3.- Porto
 Ausland: Fr. 45.- (inkl. Porto und Verpackung)
 Einzelnummer: Fr. 4.-

Insertionspreise

$\frac{1}{4}$ Seite Fr. 520.-, $\frac{1}{2}$ Seite Fr. 305.-, $\frac{1}{3}$ Seite Fr. 220.-, $\frac{1}{4}$ Seite Fr. 170.-, $\frac{1}{8}$ Seite Fr. 100.- (bei Wiederholung Rabatt)

Nachdruck aus dem WERK, auch mit Quellenangabe, ist nur mit Bewilligung der Redaktion gestattet