

Objektyp: **Advertising**

Zeitschrift: **Das Werk : Architektur und Kunst = L'oeuvre : architecture et art**

Band (Jahr): **47 (1960)**

Heft 12: **Einfamilienhäuser**

PDF erstellt am: **13.07.2024**

Nutzungsbedingungen

Die ETH-Bibliothek ist Anbieterin der digitalisierten Zeitschriften. Sie besitzt keine Urheberrechte an den Inhalten der Zeitschriften. Die Rechte liegen in der Regel bei den Herausgebern.

Die auf der Plattform e-periodica veröffentlichten Dokumente stehen für nicht-kommerzielle Zwecke in Lehre und Forschung sowie für die private Nutzung frei zur Verfügung. Einzelne Dateien oder Ausdrucke aus diesem Angebot können zusammen mit diesen Nutzungsbedingungen und den korrekten Herkunftsbezeichnungen weitergegeben werden.

Das Veröffentlichen von Bildern in Print- und Online-Publikationen ist nur mit vorheriger Genehmigung der Rechteinhaber erlaubt. Die systematische Speicherung von Teilen des elektronischen Angebots auf anderen Servern bedarf ebenfalls des schriftlichen Einverständnisses der Rechteinhaber.

Haftungsausschluss

Alle Angaben erfolgen ohne Gewähr für Vollständigkeit oder Richtigkeit. Es wird keine Haftung übernommen für Schäden durch die Verwendung von Informationen aus diesem Online-Angebot oder durch das Fehlen von Informationen. Dies gilt auch für Inhalte Dritter, die über dieses Angebot zugänglich sind.

Karl Mannhart / vsc

Vor zwanzig Jahren schuf die KWC in Zusammenarbeit mit dem Architekten M. E. Haefeli die den gesamten Armaturenbau revolutionierenden Neo-Formen. Die Hauptmerkmale dieser wegweisenden Armaturen waren: elegante, glatte Formen, Schrägstellung des Oberteils um 45 Grad, nichtsteigende Spindel. Dieses Oberteil wurde in der Folge immer neuen Form- und Funktionsverbesserungen unterzogen, so z. B. durch den Wegfall der Stopfbüchse dank der O-Ring-Abdichtung und durch die thermische Isolierung des Metallgriffes.

Als neueste Stufe der Entwicklung hat die KWC einen das Oberteil überdeckenden Kunststoffgriff geschaffen, der eine absolute Wärmeisolation garantiert und sich durch eine vollendete Formgebung auszeichnet.



**Aktiengesellschaft
Karrer, Weber & Cie., Unterkulm b/Aarau
Armaturenfabrik - Metallgiesserei
Telephon 064/38144**

Filiale Basel: Claragraben 135, Telephon 061/33 82 00
Verkaufsbüro Zürich: Limmatstraße 73, Telephon 051/42 72 72

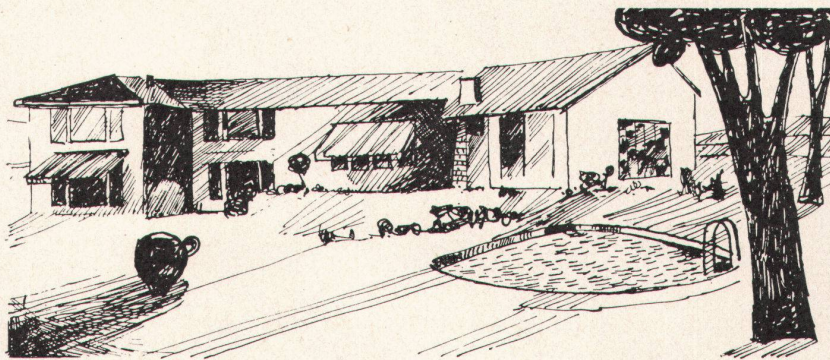
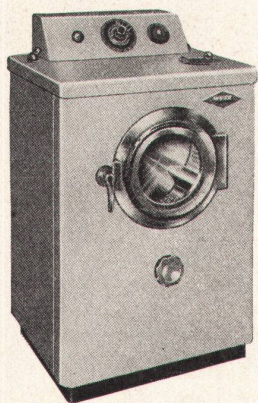


Möbel Stoffe

LANGENTHAL

In modernen Dessins ist unsere Kollektion besonders vielseitig. Rasche Lieferung ab Lager!

MÖBELSTOFFWEBEREI LANGENTHAL AG, Langenthal, Tel. (063) 22986



Freude oder Aerger

Wie auch immer Ihr Haus eingerichtet sein wird, am Tag des Einzugs und in den ersten Wochen werden Sie alles herrlich finden. Mängel kommen eben erst später an den Tag.

Deshalb empfiehlt es sich, schon bei der Planung den richtigen Platz für den Waschautomaten zu bestimmen. Ganz besonders wichtig in diesem Zusammenhang ist auch die Wahl des Waschautomaten. Wer auf sicher gehen will, wählt die tausendfach bewährte WYSS-MIRELLA.

GEBRÜDER WYSS WASCHMASCHINENFABRIK BÜRON/LU TELEFON 045/3 84 84

Verkaufsbüros in:	BASEL, St. Albanvorstadt 10	Telephon (061) 24 28 68
	BERN, Militärstraße 59	Telephon (031) 8 56 41
	LAUSANNE, 9, Av. de Morges	Telephon (021) 25 88 58
	ROMANSHORN, Rütihof	Telephon (071) 6 36 36
	ZÜRICH, Seefeldstraße 116	Telephon (051) 32 25 88