

Objektyp: **Advertising**

Zeitschrift: **Das Werk : Architektur und Kunst = L'oeuvre : architecture et art**

Band (Jahr): **47 (1960)**

Heft 12: **Einfamilienhäuser**

PDF erstellt am: **13.07.2024**

### **Nutzungsbedingungen**

Die ETH-Bibliothek ist Anbieterin der digitalisierten Zeitschriften. Sie besitzt keine Urheberrechte an den Inhalten der Zeitschriften. Die Rechte liegen in der Regel bei den Herausgebern.

Die auf der Plattform e-periodica veröffentlichten Dokumente stehen für nicht-kommerzielle Zwecke in Lehre und Forschung sowie für die private Nutzung frei zur Verfügung. Einzelne Dateien oder Ausdrucke aus diesem Angebot können zusammen mit diesen Nutzungsbedingungen und den korrekten Herkunftsbezeichnungen weitergegeben werden.

Das Veröffentlichen von Bildern in Print- und Online-Publikationen ist nur mit vorheriger Genehmigung der Rechteinhaber erlaubt. Die systematische Speicherung von Teilen des elektronischen Angebots auf anderen Servern bedarf ebenfalls des schriftlichen Einverständnisses der Rechteinhaber.

### **Haftungsausschluss**

Alle Angaben erfolgen ohne Gewähr für Vollständigkeit oder Richtigkeit. Es wird keine Haftung übernommen für Schäden durch die Verwendung von Informationen aus diesem Online-Angebot oder durch das Fehlen von Informationen. Dies gilt auch für Inhalte Dritter, die über dieses Angebot zugänglich sind.



# Effekt mit Gips

Sie suchen, erwägen; die Lösung ist nicht einfach. Ihnen stellt sich eine besonders dankbare Bauaufgabe: das Gestalten eines Innenraums.

Schon entfalten sich gewisse Vorstellungen; der Gedanke «attraktiv» wird zum Beweggrund. Mit starken graphischen Akzenten, Farbkontrasten und Materialgegensätzen wollen Sie Aufmerksamkeit erregen.

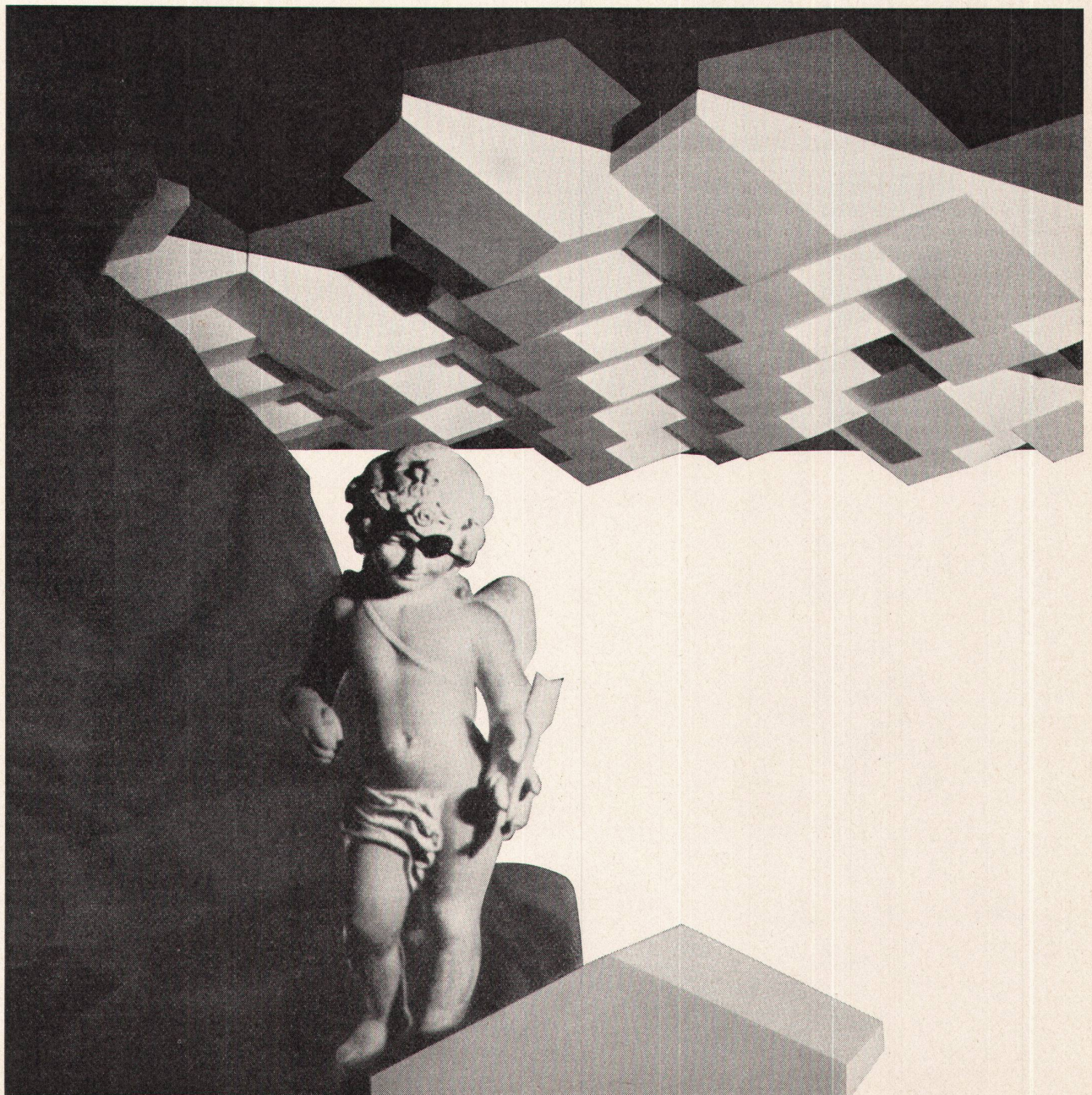
Es ist soweit, die Idee ist fixiert. Nun stellt sich die Frage der Baustoffe.

Wissen Sie, dass sich mit Gips sozusagen jeder Ihrer Phantasie entsprungene Wunsch realisieren lässt?

Gips-Dekorationen – bekannt aus der Blüte-

zeit der alten Stuckarchitektur mit ihren Meisterleistungen vom Barock über das Rokoko bis zu den Zuckerbäckereien des Fin de siècle – kommen im heutigen Baustil wieder auf eine ganz neue Art zur Geltung. Die moderne Gipsarchitektur lässt sich – im Gegensatz zu früher – schnell und vollkommen im Trockenverfahren ausführen. Ihr Gipser oder Stukkateur gibt Ihnen gerne Auskunft über die neuesten Methoden. Auf Wunsch vermitteln wir Ihnen auch die Adressen von Fachleuten.

Gips-Union A.G., Zürich, Talstrasse 83,  
Telefon (051) 23 37 60







Gegründet 1865

WINTERTHUR  
Untertor 32

ZÜRICH  
Paradeplatz 5

Obligationen

Spar- und Einlagehefte

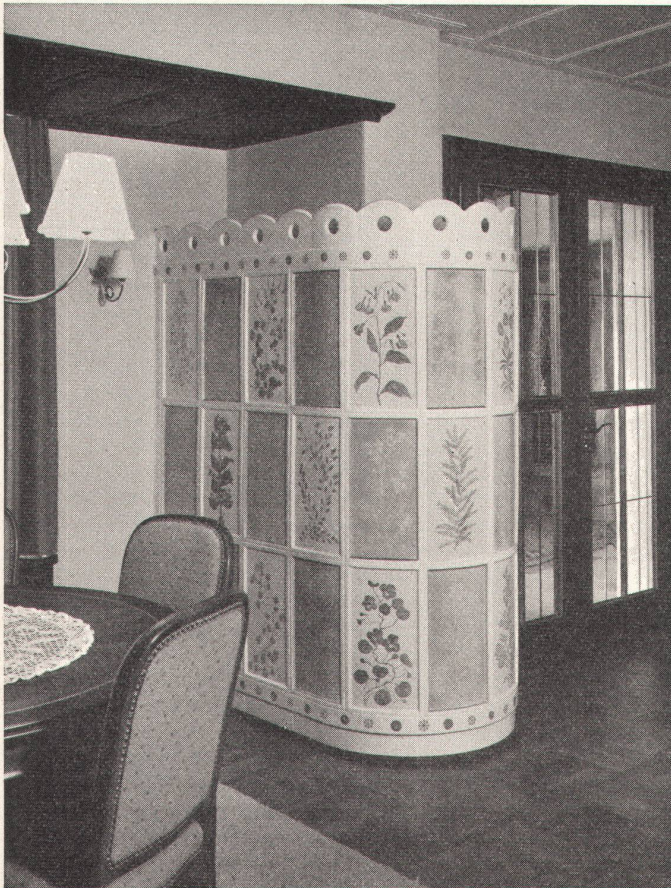
Konto-Korrente

Hypotheken

Darlehen

Kredite

## Hypothekbank in Winterthur



Ausführungen  
mit allen modernen  
Heizungssystemen

### Der Kachelofen

die individuelle  
Heizung  
in Ihrem Heim

Auskunft und  
Pläne durch:

Brunner & Cie., Lenzburg  
E. Dillier, Sarnen  
Ganz & Co. Embrach AG, Embrach  
Ofenfabrik Kohler AG, Mett-Biel  
Gebrüder Kuntner, Aarau  
Gebrüder Mantel, Elgg