

Schule in Allinge-Sandvig, Dänemark : Architekten Preben Hansen, Gunnar Jensen und Finn Monies

Autor(en): **F.M.**

Objektyp: **Article**

Zeitschrift: **Das Werk : Architektur und Kunst = L'oeuvre : architecture et art**

Band (Jahr): **47 (1960)**

Heft 3: **Die Schule als offenes Haus**

PDF erstellt am: **13.07.2024**

Persistenter Link: <https://doi.org/10.5169/seals-36723>

Nutzungsbedingungen

Die ETH-Bibliothek ist Anbieterin der digitalisierten Zeitschriften. Sie besitzt keine Urheberrechte an den Inhalten der Zeitschriften. Die Rechte liegen in der Regel bei den Herausgebern.

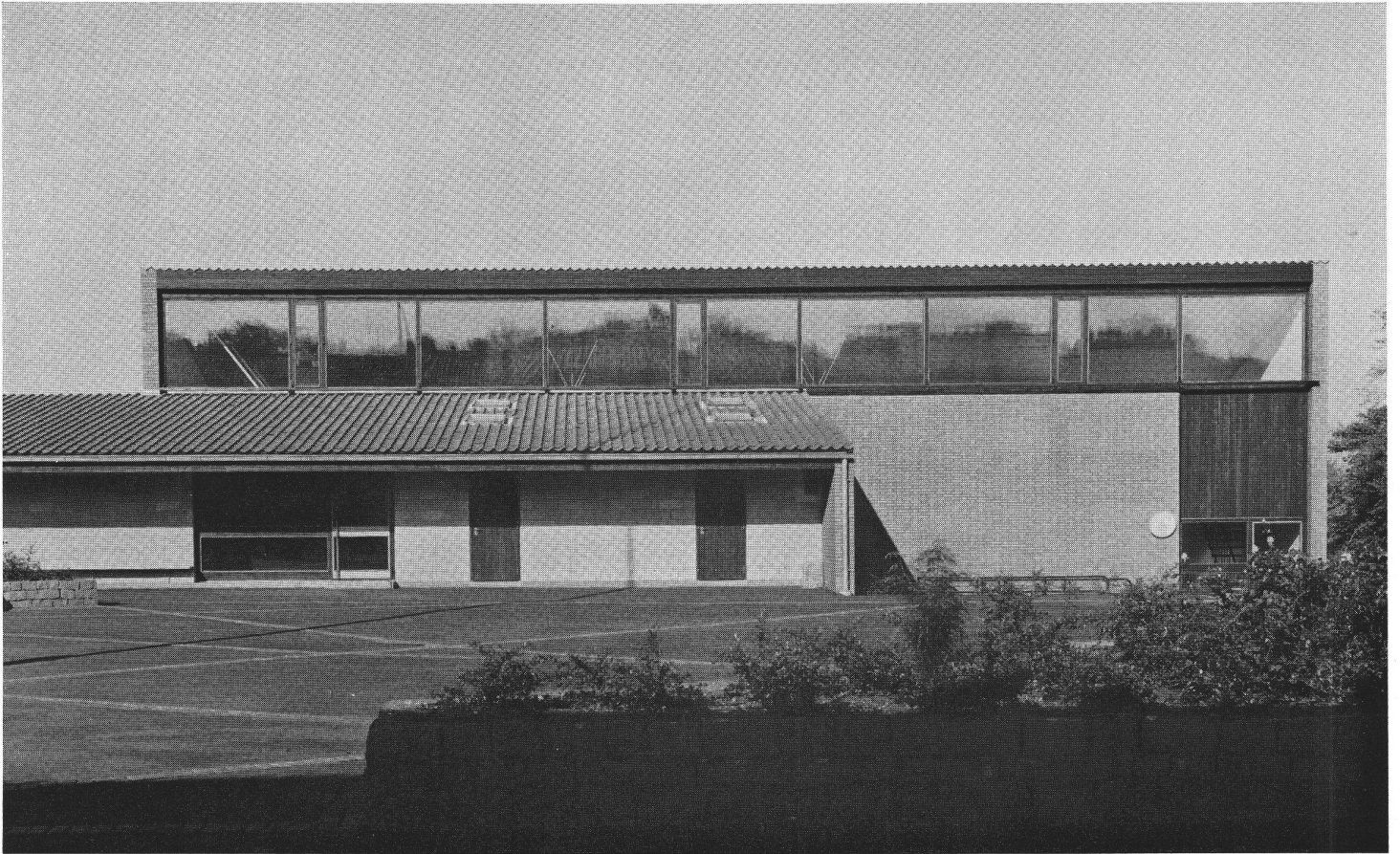
Die auf der Plattform e-periodica veröffentlichten Dokumente stehen für nicht-kommerzielle Zwecke in Lehre und Forschung sowie für die private Nutzung frei zur Verfügung. Einzelne Dateien oder Ausdrucke aus diesem Angebot können zusammen mit diesen Nutzungsbedingungen und den korrekten Herkunftsbezeichnungen weitergegeben werden.

Das Veröffentlichen von Bildern in Print- und Online-Publikationen ist nur mit vorheriger Genehmigung der Rechteinhaber erlaubt. Die systematische Speicherung von Teilen des elektronischen Angebots auf anderen Servern bedarf ebenfalls des schriftlichen Einverständnisses der Rechteinhaber.

Haftungsausschluss

Alle Angaben erfolgen ohne Gewähr für Vollständigkeit oder Richtigkeit. Es wird keine Haftung übernommen für Schäden durch die Verwendung von Informationen aus diesem Online-Angebot oder durch das Fehlen von Informationen. Dies gilt auch für Inhalte Dritter, die über dieses Angebot zugänglich sind.

Schule in Allinge-Sandvig, Dänemark



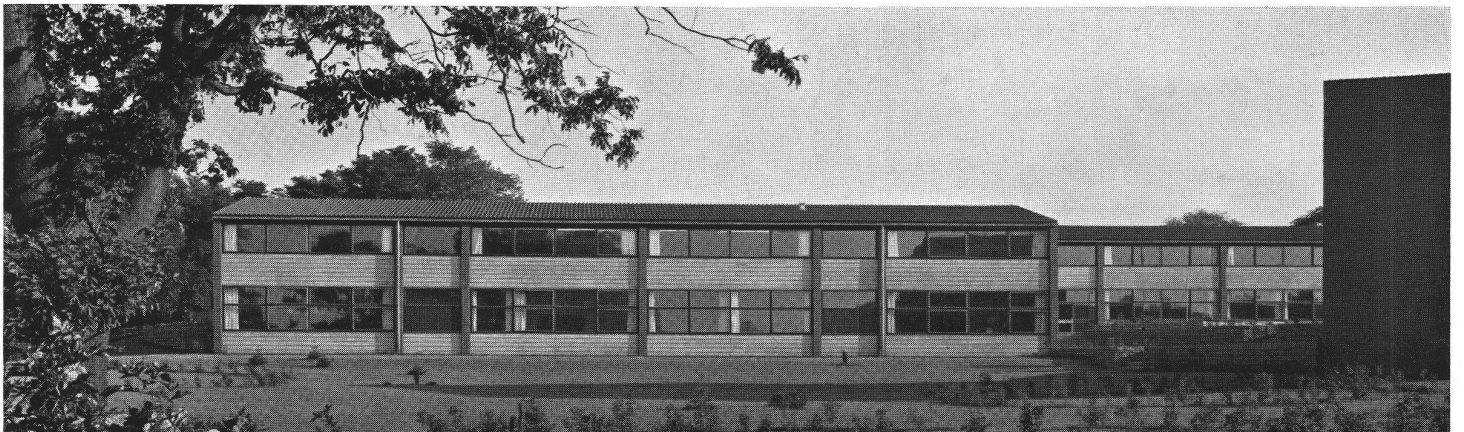
1

Architekten:
Preben Hansen, Gunnar Jensen und Finn Monies,
Kopenhagen

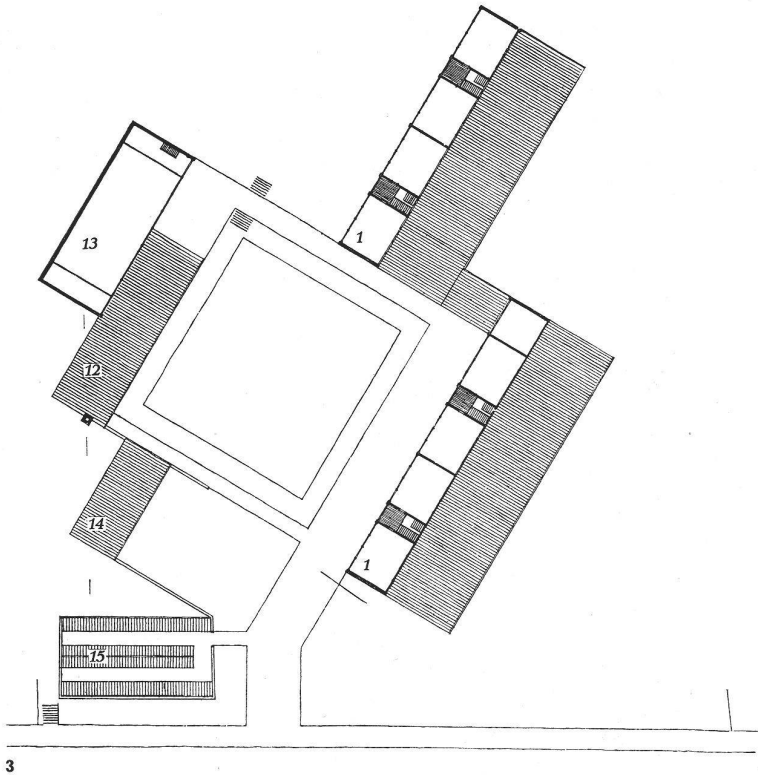
Die Schule von Allinge-Sandvig auf der dänischen Insel Bornholm liegt auf einem Gelände, das gegen Norden abfällt und eine großartige Aussicht auf das Meer bietet. Der Nordhang hat eine besondere Gestaltung der beiden Unterrichtsgebäude notwendig gemacht. Von einer gemeinsamen Vorhalle heraus führen zwei Korridore zu den Normalklassenzimmern, die nach Süden gelegen sind. Um ein halbes Stockwerk versetzt, liegen die Spezialzimmer sowie das Lehrerzimmer und das Direktionsbüro gegen Norden. Um die beiden Treppen gruppiert liegen im zweiten Geschoß weitere acht Normalzimmer gegen die Nordseite. Diese Räume erhalten jedoch durch die Oberlichter ebenfalls genügend Sonneneinfall.

Alle Gebäude sind in rotem Sichtmauerwerk erbaut. Das Dach wurde mit roten Falzziegeln abgedeckt. Die Brüstungen bestehen aus unbehandeltem Sichtbeton. Alle Holzteile im Fensterband sind imprägniert. Das Schulinventar wurde zum Teil neu entworfen; zum größeren Teil wurden bestehende Standardmöbel verwendet. Bei der Farbgebung wurde eine Einfachheit angestrebt, die die verschiedenen Materialien hervorheben soll. Sämtliche Wände sind verputzt und weiß gestrichen; daneben wurde jede Klasse durch eine von vier Kennfarben bezeichnet, die sich in der Öffnung der Klassentüre, bei den Normalschränken und am Kartenkasten über der grauen Wandtafel wiederfindet.

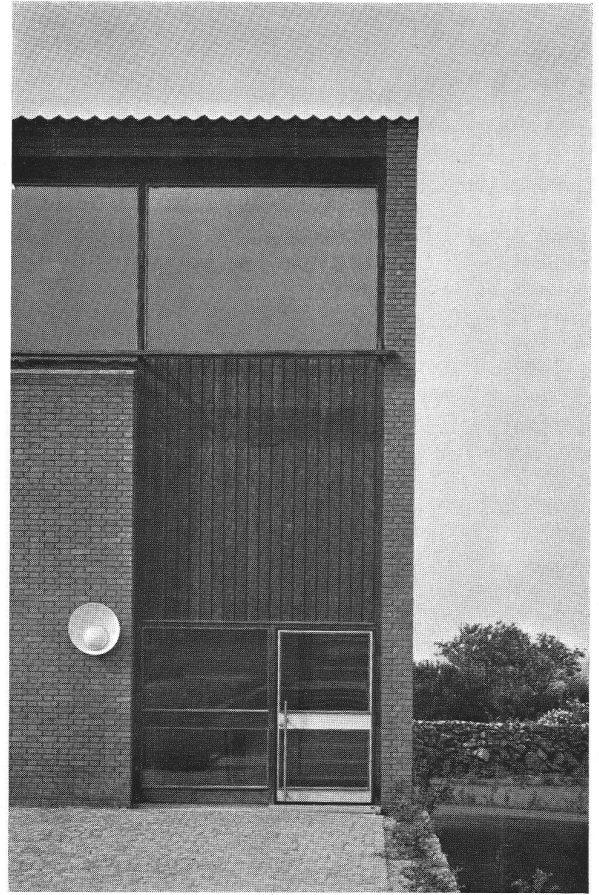
F.M.



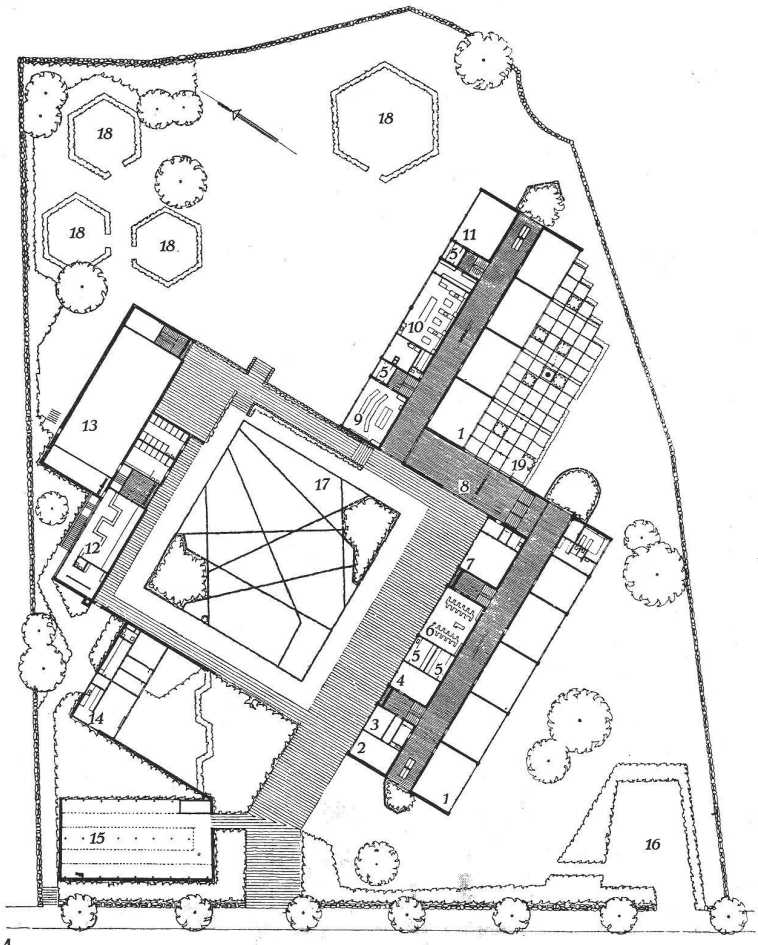
2



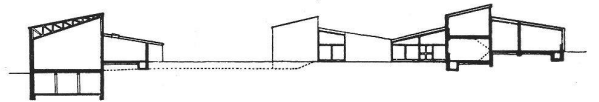
3



5



4



6

1
Südseite der Turnhalle
Face sud de la salle de gymnastique
South face of gymnasium

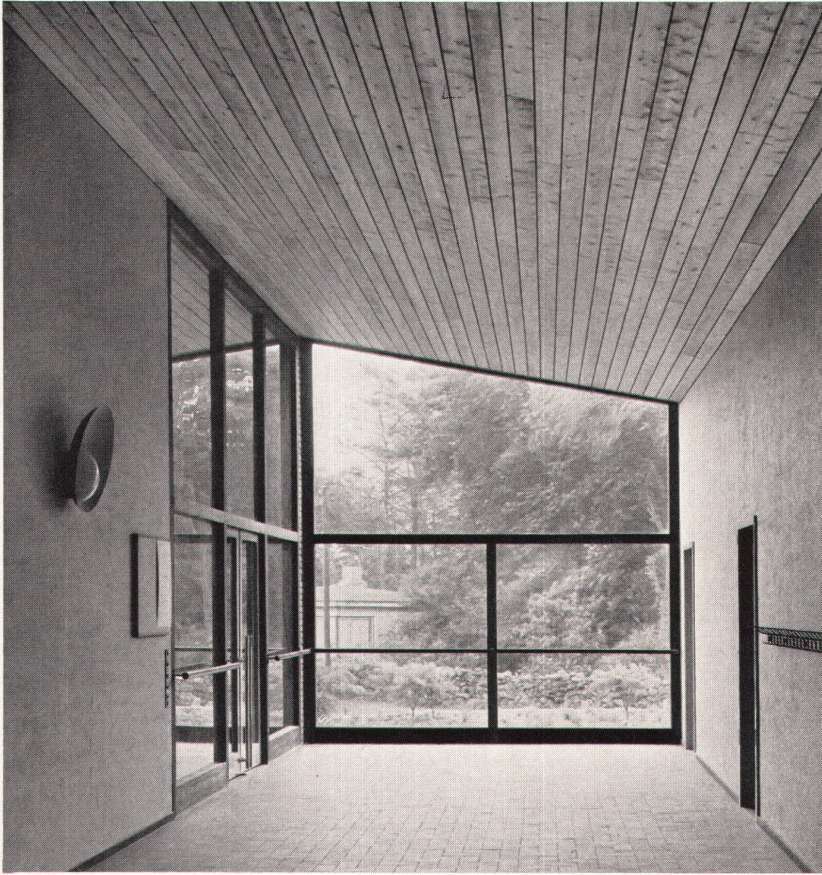
2
Nordseite der Klassentrakte
Face nord de l'aile des classes
North face of classroom wing

3, 4
Obergeschoß und Erdgeschoß 1 : 1000
Étage et rez-de-chaussée
Upper and ground floors

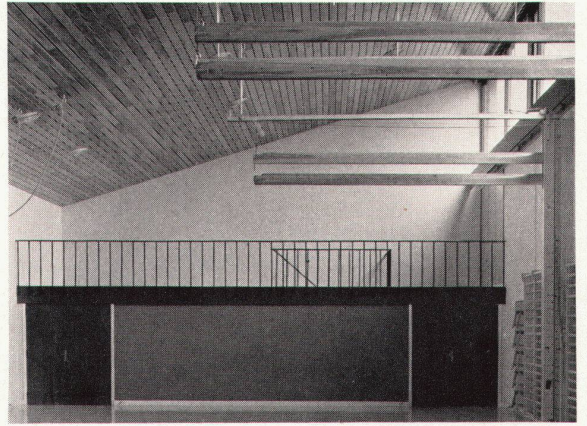
5
Detail des Turnhalleneinganges
Détail de l'entrée de la salle de gymnastique
Detail of gymnasium entrance

6
Querschnitt durch Turnhalle, Pausenplatz und Klassentrakt
Coupe de la salle de gymnastique, du préau et de l'aile des classes
Cross-sections of gymnasium, recess courtyard and classroom wing

- | | |
|---------------------|-----------------------|
| 1 Klassenraum | 11 Handarbeit |
| 2 Vorsteher | 12 Garderobe |
| 3 Büro | 13 Turnhalle |
| 4 Spezialunterricht | 14 Abwartwohnung |
| 5 Material | 15 Velos |
| 6 Holzbearbeitung | 16 Parkplatz |
| 7 Lehrerzimmer | 17 Pausenplatz |
| 8 Vorraum | 18 Freiluftklassen |
| 9 Naturwissenschaft | 19 Botanischer Garten |
| 10 Schulküche | |



7



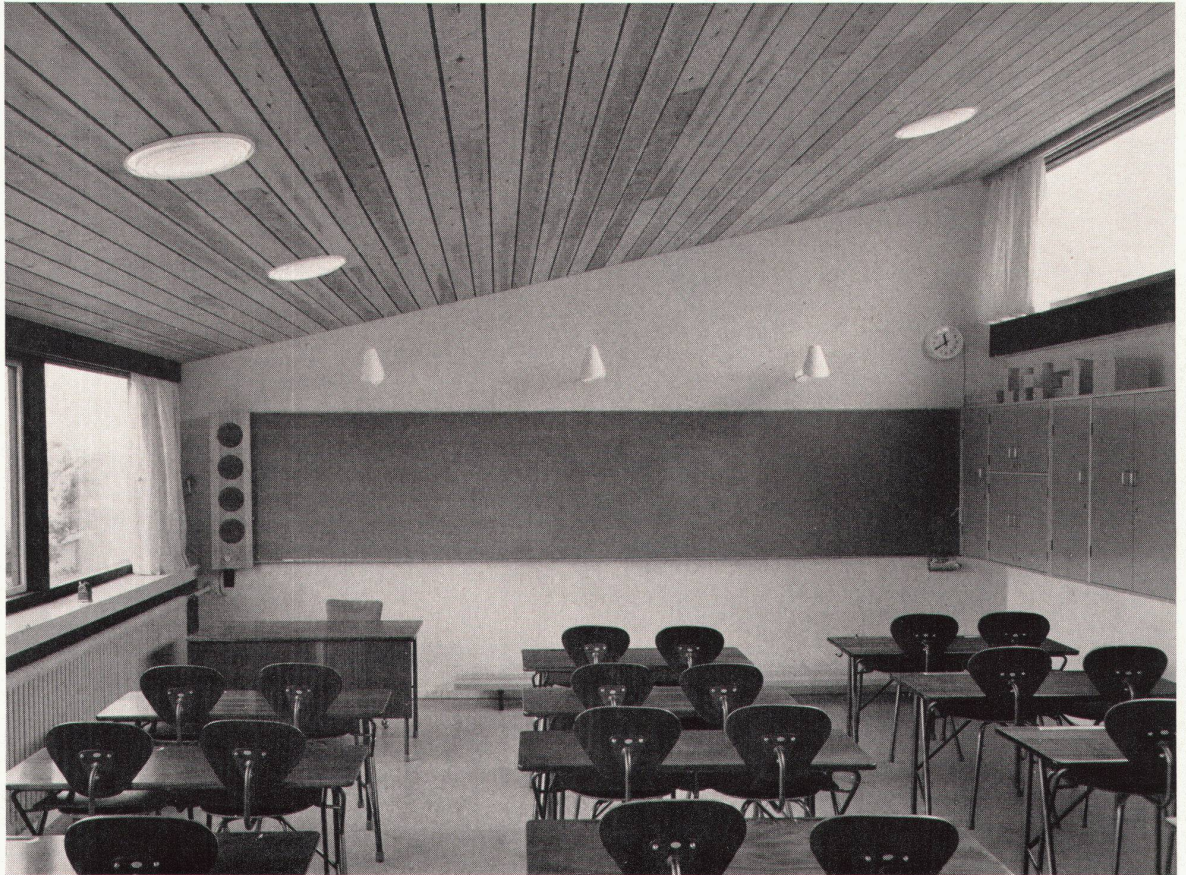
8

7
Schulkorridor
Corridor
Passage

8
Turnhalle
Salle de gymnastique
Gymnasium

9
Klassenzimmer
Salle de classe
Classroom

Photos: Jesper Høm, Kopenhagen



9