

Silo à Lausanne-Renens

Autor(en): **J.T.**

Objektyp: **Article**

Zeitschrift: **Das Werk : Architektur und Kunst = L'oeuvre : architecture et art**

Band (Jahr): **47 (1960)**

Heft 2: **Bauten des Verkehrs**

PDF erstellt am: **13.07.2024**

Persistenter Link: <https://doi.org/10.5169/seals-36706>

Nutzungsbedingungen

Die ETH-Bibliothek ist Anbieterin der digitalisierten Zeitschriften. Sie besitzt keine Urheberrechte an den Inhalten der Zeitschriften. Die Rechte liegen in der Regel bei den Herausgebern.

Die auf der Plattform e-periodica veröffentlichten Dokumente stehen für nicht-kommerzielle Zwecke in Lehre und Forschung sowie für die private Nutzung frei zur Verfügung. Einzelne Dateien oder Ausdrucke aus diesem Angebot können zusammen mit diesen Nutzungsbedingungen und den korrekten Herkunftsbezeichnungen weitergegeben werden.

Das Veröffentlichen von Bildern in Print- und Online-Publikationen ist nur mit vorheriger Genehmigung der Rechteinhaber erlaubt. Die systematische Speicherung von Teilen des elektronischen Angebots auf anderen Servern bedarf ebenfalls des schriftlichen Einverständnisses der Rechteinhaber.

Haftungsausschluss

Alle Angaben erfolgen ohne Gewähr für Vollständigkeit oder Richtigkeit. Es wird keine Haftung übernommen für Schäden durch die Verwendung von Informationen aus diesem Online-Angebot oder durch das Fehlen von Informationen. Dies gilt auch für Inhalte Dritter, die über dieses Angebot zugänglich sind.

Silo à Lausanne-Renens

Architectes: Prof. Jean Tschumi FAS/SIA et A. Cavin, Lausanne

Le silo à céréales, dont les plans ont été effectués en 1956, a été construit dans la zone ferroviaire de Renens. Le terrain restreint mis à la disposition des architectes d'une part, et la nature du sous-sol d'autre part, ont amené à une solution verticale.

Ce silo, d'une longueur de 21 mètres, d'une largeur de 10 mètres atteint 61,80 mètres de hauteur. Il est posé sur radier de 1,50 mètre d'épaisseur reposant sur 98 pieux Franki de 20 à 25 mètres de profondeur. Les 42 cellules du type classique peuvent emmagasiner 3300 tonnes de grain. Elles reposent sur 8 colonnes de 90 centimètres de diamètre supportant chacune 900 tonnes.

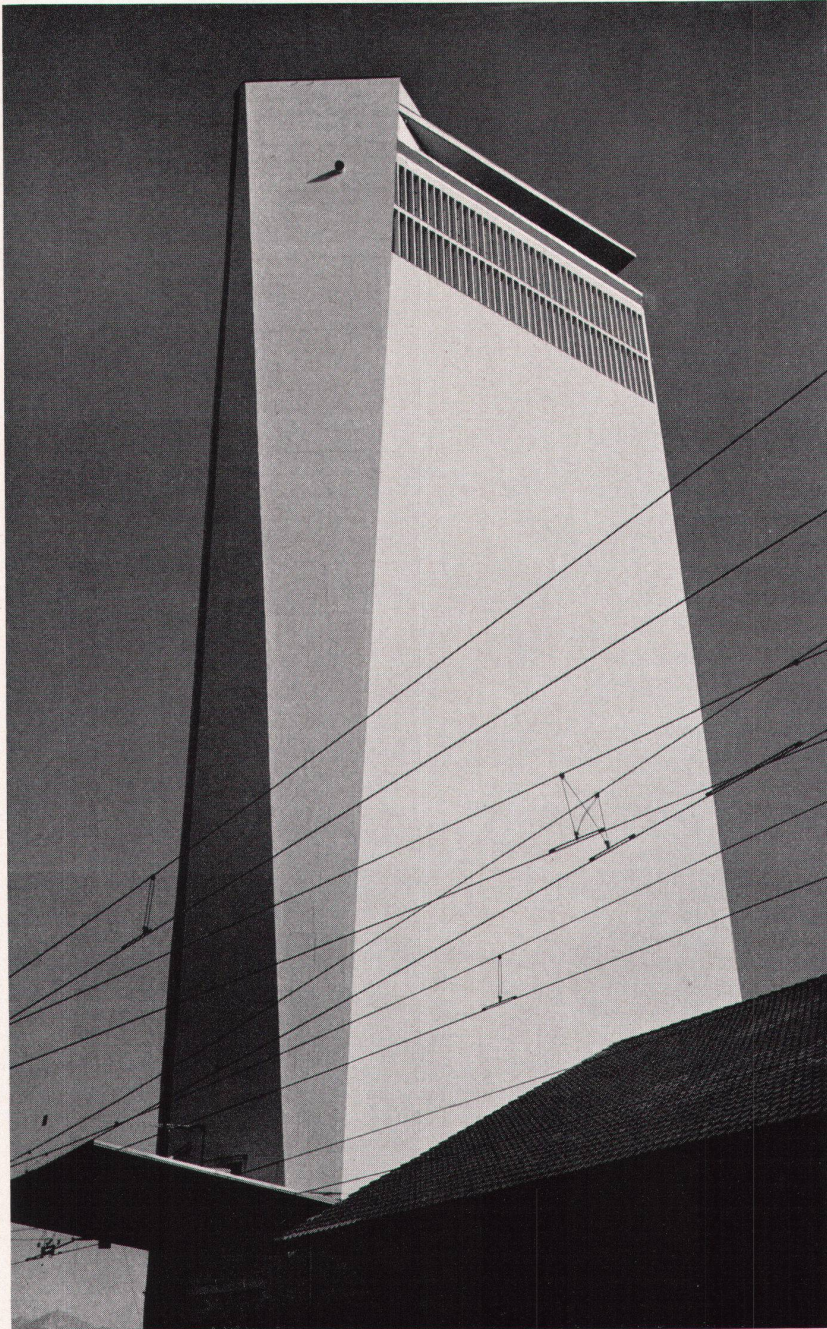
Le blé est amené directement par les deux trémies de déchargement des wagons ou camions au sommet et, de là, aux installations de triage, dépoussiérage, pesage, répartition automatique. Au-dessus des deux étages supérieurs, qui comprennent le distributeur télécommandé et les tuyauteries, se trouve la salle de conseil de l'Union des syndicats agricoles romands.

L'escalier et l'ascenseur, de par la disposition du plan, ont pu être affirmés dans le volume, dont l'expression a été déterminée par deux plans obliques verticaux et deux plans biais. Une ouverture verticale du sol au sommet du silo permet, par l'ascenseur vitré, de se voir élever au-dessus du sol.

L'exécution a été effectuée en coffrage grimpant et a nécessité une grue de 73 mètres de hauteur.

Les études de béton armé ont été faites par le bureau Birchmeier et Matter, à Lausanne.

J. T.



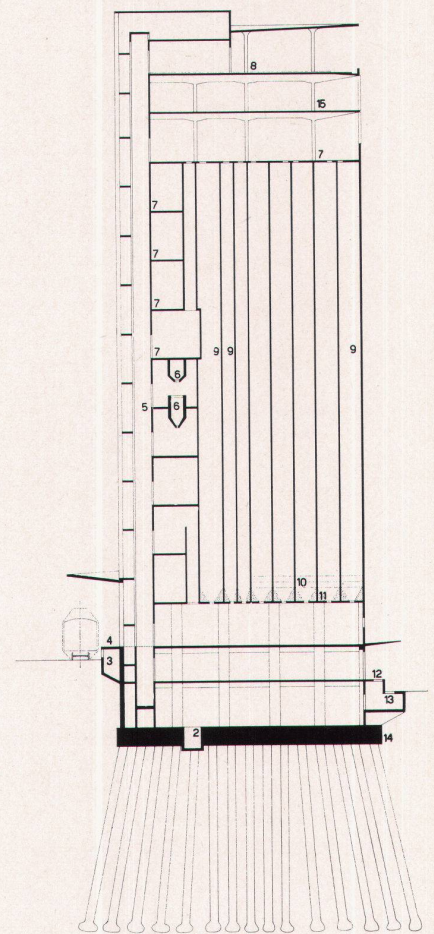
1

1 Le silo vu de la voie ferrée
Silo von der Geleiseite her
The silo as seen from the railroad

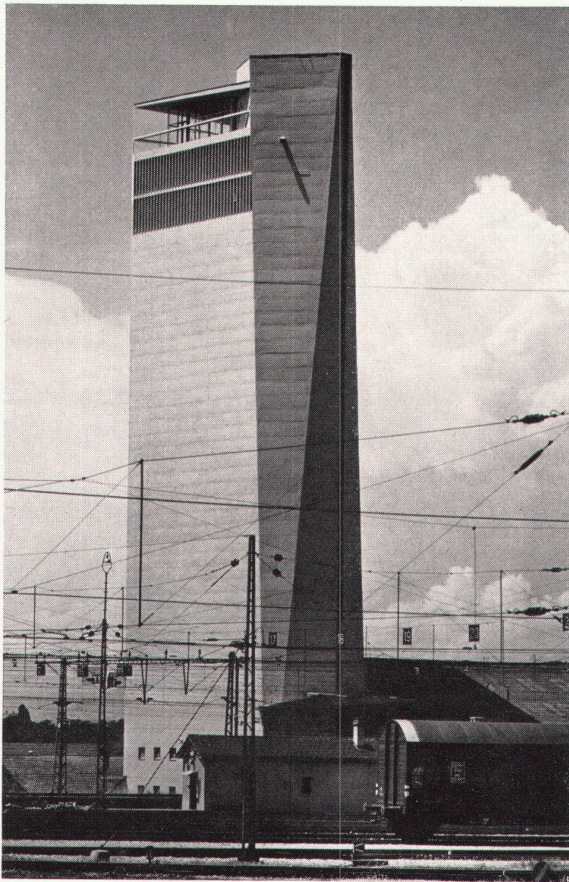
2 Coupe
Querschnitt 1:600
Cross-section

3 Trémie élévateur
4 Quai C. F. F. nord
5 Cage ascenseur
6 Silos de réception
7 Locaux de service
8 Locaux administratifs
9 Cellules

10 Eléments préfabriqués en forme de V renversé
11 Béton maigre pour pentes des trémies
12 Quai camions sud
13 Trémie extérieure sud
14 Radier de fondation
15 Distributeur



2



3

3
Face du silo donnant sur les voies
Silo von der Geleiseeseite her
The silo as seen from the railroad



4

4
Face du silo donnant sur la rue
Silo von der Straßenseite her
The silo as seen from the street

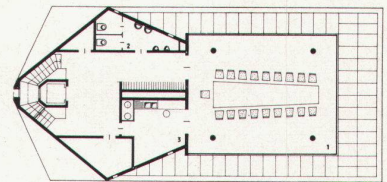
5
Etage supérieur et salle du conseil 1:400
Oberstes Geschoß mit Konferenzsaal
Top floor with meeting hall

6
Etage de distribution du blé 1:400
Zweitoberstes Geschoß mit Verteilleitungen
Second-highest floor with distribution channels

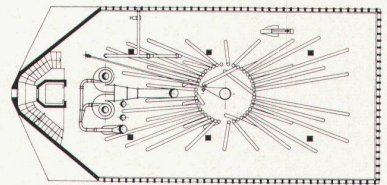
7
Coupe et cellules 1:400
Horizontalschnitt mit Getreidekammern
Horizontal cross-section with storage compartments

8
Rez-de-chaussée 1:400
Erdgeschoß
Groundfloor

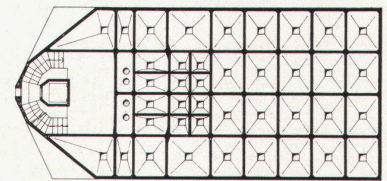
Photos: 1, 3 M. Vulliemin, Lausanne



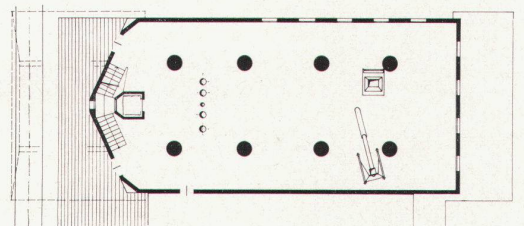
5



6



7



8