

Objekttyp: **TableOfContent**

Zeitschrift: **Das Werk : Architektur und Kunst = L'oeuvre : architecture et art**

Band (Jahr): **47 (1960)**

Heft 1: **Rationalisierung - Normalisierung - Wohnungsbau**

PDF erstellt am: **13.07.2024**

Nutzungsbedingungen

Die ETH-Bibliothek ist Anbieterin der digitalisierten Zeitschriften. Sie besitzt keine Urheberrechte an den Inhalten der Zeitschriften. Die Rechte liegen in der Regel bei den Herausgebern.

Die auf der Plattform e-periodica veröffentlichten Dokumente stehen für nicht-kommerzielle Zwecke in Lehre und Forschung sowie für die private Nutzung frei zur Verfügung. Einzelne Dateien oder Ausdrucke aus diesem Angebot können zusammen mit diesen Nutzungsbedingungen und den korrekten Herkunftsbezeichnungen weitergegeben werden.

Das Veröffentlichen von Bildern in Print- und Online-Publikationen ist nur mit vorheriger Genehmigung der Rechteinhaber erlaubt. Die systematische Speicherung von Teilen des elektronischen Angebots auf anderen Servern bedarf ebenfalls des schriftlichen Einverständnisses der Rechteinhaber.

Haftungsausschluss

Alle Angaben erfolgen ohne Gewähr für Vollständigkeit oder Richtigkeit. Es wird keine Haftung übernommen für Schäden durch die Verwendung von Informationen aus diesem Online-Angebot oder durch das Fehlen von Informationen. Dies gilt auch für Inhalte Dritter, die über dieses Angebot zugänglich sind.

werk

Januar 1960

47. Jahrgang Heft 1

Rationalisierung – Normalisierung – Wohnungsbau

Inhalt

Seiten 1–2		Der BSA und die Normierung des Bauens in der Schweiz
Seiten 2–4	Verfasser: Charles-Edouard Geisendorf, Arch. SIA, Professor an der ETH, Zürich	Architecture et normalisation
Seiten 5–6	Verfasser: Werner Blaser SWB, Innenarchitekt, Basel	Maßeinheit beim klassischen japanischen Wohnhaus
Seiten 7–8	Verfasser: Franz Füeg, Arch. BSA, Solothurn	Industrielles Bauen
Seiten 9–10	Architektengemeinschaft: Johannes Gass BSA/SIA, Wilfried Boos BSA/SIA, Wilhelm Zimmer SIA, Basel	Drei Wohnhochhäuser in Birsfelden bei Basel
Seiten 11–13	Verfasser: Egil Nicklin, Architekt, Helsinki	Das Standardisierungsinstitut des Finnischen Architektenbundes
Seiten 14–18	Architekten: Léonie und Charles-Edouard Geisendorf SIA, Stockholm und Zürich	Reihenhaussiedlung in Bagarmossen, Stockholm
Seiten 19–24	Architekt: Jakob Zweifel BSA/SIA, Zürich und Glarus	Schwesternhochhaus zum Kantonsspital Zürich
Seiten 25–30	Verfasserin: Dr. phil. Carola Giedion-Welcker, Kunstkritikerin, Zürich	Der Bildhauer François Stahly
Seiten 31–33	Verfasser: Peter R. Meister, Bildhauer, Zürich	Erstes Symposium europäischer Bildhauer 1959
Seiten 34–36	Verfasser: Walter Kern, Winterthur	Die 5. Biennale in Sao Paulo

WERK-Chronik

Seite 1*	Der kleine Kommentar
Seite 3*	Verbände
Seite 5*	Bauchronik
Seite 5*	Tribüne
Seite 6*	Wettbewerbe
Seite 8*	Tagungen
Seite 11*	Ausstellungen
Seite 20*	Bücher

Redaktion Architektur

Redaktion Bildende Kunst und Redaktionssekretariat

Mitarbeiter in der Schweiz

Mitarbeiter im Ausland

Benedikt Huber, Arch. BSA/SIA, Minervastrasse 33, Zürich

**Dr. Heinz Keller, Meisenstrasse 1, Winterthur
Telephon (052) 2 22 56**

Frédéric Brugger, Arch. BSA, Lausanne; Dr. Lucius Burckhardt, Basel; Pierre Bussat, Arch. BSA, Genf; Dr. Hans Curjel, Zürich; Dr. Maria Netter, Basel; Prof. Alfred Roth, Arch. BSA, Zürich; Dr. Willy Rotzler, Zürich; Hans Schenker, Arch. SIA, Aarau; Dr. Gualtiero Schönenberger, Lugano; Ulrich Stucky, Arch. SIA, Bern

Hendrik Hartsuyker, Architekt, Amsterdam; Walter Moser, Architekt, Helsinki; Dr. Franz Roh, München; François Stahly, Bellevue-Meudon; Giuseppe Vindigni, Architekt, Rom

Herausgeber

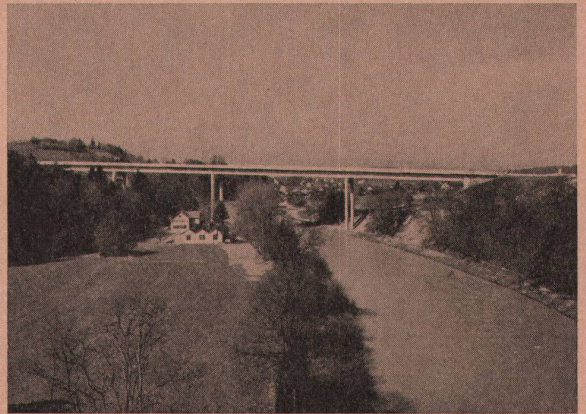
BSA Bund Schweizer Architekten

Verbände

Offizielles Organ des Bundes Schweizer Architekten
Offizielles Organ des Schweizerischen Werkbundes
Offizielles Organ des Schweizerischen Kunstvereins

Druck, Verlag, Administration, Inseratenverwaltung

**Buchdruckerei Winterthur AG, Technikumstrasse 83,
Postfach 210, Telephon (052) 2 22 52, Postcheck VIII b 58**



Weinlandbrücke bei Andelfingen. Ing.: Hans Eichenberger SIA, Zürich

Aus dem Inhalt des Februarheftes

Projet d'aménagement routier de la ville et du canton de Genève
Weinlandbrücke bei Andelfingen
Stadtbaukunst und Verkehr, von *René Haubensak*
Bahnhof der BDB in Bremgarten
Reconstruction de la Gare du Flon
Silo à Lausanne-Renens
Projekt für den TWA Terminal in Idlewild, New York
Empfangsbüro einer Schiffahrtsgesellschaft in Zürich
Swissair-Abfertigung in New York, Swissair-Agenturen in
Stockholm und Wien
Rheinschiff M/S «Basilea»
Keramikrelief von Schultz-Köln im Flughafen Helsinki
Relief von Walter Vögeli in Basel
Mosaik von Werner Frei in Schaffhausen
Der Bildhauer Bernhard Luginbühl, von *Alfred Scheidegger*
Die Malerin Vreni Loewensberg, von *Hans Neuburg*

Aus dem Inhalt des Dezemberheftes

Epigonen. Probleme der Gegenwartsarchitektur, von *Benedikt Huber*
Die Bedeutung Frank Lloyd Wrights für die Entwicklung der
Gegenwartsarchitektur, von *Werner M. Moser*
Villa à Cologny, Genève
Städtebauliche Rücksichten auf das 19. Jahrhundert, von *Reinhold D. Hohl*
Zu den Arbeiten von Tapio Wirkkala, von *Benedikt Huber*
Alexander Calder, von *Helmi Gasser*
Wandmalereien von Ernst Baumann, Martin A. Christ, Karl
Moor und Hans Stocker im Bürgerspital Basel

Redaktionsschluß des Märzheftes

Hauptteil: 4. Januar 1960
Chronik: 30. Januar 1960

Abonnementspreise

Jahresabonnement Inland: Fr. 39.- + Fr. 3.- Porto
Ausland: Fr. 45.- (inkl. Porto und Verpackung)
Einzelnummer: Fr. 4.-

Insertionspreise

1/1 Seite Fr. 520.-, 1/2 Seite Fr. 305.-, 1/3 Seite Fr. 220.-, 1/4 Seite
Fr. 170.-, 1/8 Seite Fr. 100.- (bei Wiederholung Rabatt)

Nachdruck aus dem WERK, auch mit Quellenangabe, ist nur
mit Bewilligung der Redaktion gestattet