

# Swissair-Abfertigung in New York, Agenturen in Stockholm und Wien

Autor(en): **B.H.**

Objektyp: **Article**

Zeitschrift: **Das Werk : Architektur und Kunst = L'oeuvre : architecture et art**

Band (Jahr): **47 (1960)**

Heft 2: **Bauten des Verkehrs**

PDF erstellt am: **13.07.2024**

Persistenter Link: <https://doi.org/10.5169/seals-36710>

## **Nutzungsbedingungen**

Die ETH-Bibliothek ist Anbieterin der digitalisierten Zeitschriften. Sie besitzt keine Urheberrechte an den Inhalten der Zeitschriften. Die Rechte liegen in der Regel bei den Herausgebern.

Die auf der Plattform e-periodica veröffentlichten Dokumente stehen für nicht-kommerzielle Zwecke in Lehre und Forschung sowie für die private Nutzung frei zur Verfügung. Einzelne Dateien oder Ausdrucke aus diesem Angebot können zusammen mit diesen Nutzungsbedingungen und den korrekten Herkunftsbezeichnungen weitergegeben werden.

Das Veröffentlichen von Bildern in Print- und Online-Publikationen ist nur mit vorheriger Genehmigung der Rechteinhaber erlaubt. Die systematische Speicherung von Teilen des elektronischen Angebots auf anderen Servern bedarf ebenfalls des schriftlichen Einverständnisses der Rechteinhaber.

## **Haftungsausschluss**

Alle Angaben erfolgen ohne Gewähr für Vollständigkeit oder Richtigkeit. Es wird keine Haftung übernommen für Schäden durch die Verwendung von Informationen aus diesem Online-Angebot oder durch das Fehlen von Informationen. Dies gilt auch für Inhalte Dritter, die über dieses Angebot zugänglich sind.

## Swissair-Abfertigung in New York, Agenturen in Stockholm und Wien



Die ständige Erweiterung des Liniennetzes und die steigenden Passagierzahlen bedingen für die Swissair die fortlaufende Errichtung neuer Agenturen und die Vergrößerung bestehender Büros in den wichtigen Weltstädten. In den letzten Jahren hat die Swissair in den verschiedensten Orten der Welt ihre Agenturen neu eröffnet, umgestaltet und vergrößert, so in Köln, Frankfurt, Düsseldorf, Berlin, Kopenhagen, Stockholm, Barcelona, Wien, Bombay, New York, Buenos Aires und Lissabon. Die Gestaltung dieser Agenturen erfolgt durch die Bauabteilung der Swissair unter der Leitung von Architekt Georg Schmid, wobei auch Architekten des betreffenden Landes oder schweizerische Architekten beigezogen werden.

Da die Swissair im freien Konkurrenzkampf mit anderen Luftgesellschaften steht, bildet die zuvorkommende Bedienung und auch die gute Ausgestaltung der Empfangsräume einen wesentlichen Bestandteil der Werbung im Ausland. Es sei auch darauf hingewiesen, daß diese Agenturen nicht nur für die Luftgesellschaft, sondern für die Schweiz im allgemeinen eine positive Werbung bilden und gleichsam an den verschiedenen Orten der Welt eine Visitenkarte unseres Landes präsentieren.

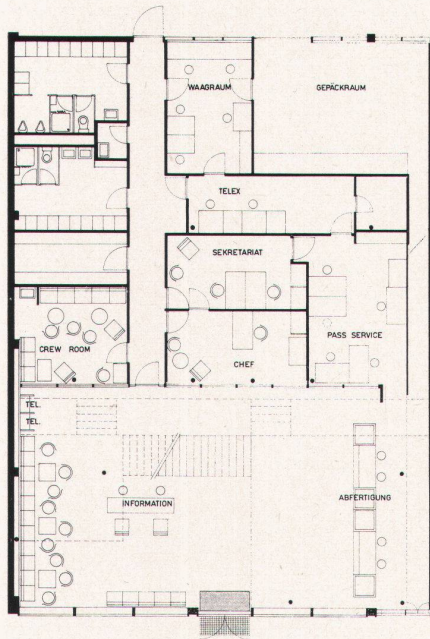
Die zuvorkommende, zuverlässige und prompte Bedienung, die der Fluggast heute erwartet, setzt ein modernes Übermittlungssystem zwischen den einzelnen Agenturen voraus, das die Organisation der Reservationen einwandfrei bewältigen kann. Von dieser technischen Einrichtung soll der Kunde jedoch nichts spüren; im Gegenteil wird bei allen Empfangsräumen darauf geachtet, eine ruhige, gepflegte Atmosphäre zu erzielen und gleichzeitig dem zukünftigen Besucher der Schweiz einen ersten positiven Eindruck unseres Landes zu vermitteln.

Die Abfertigungsräume der Swissair in New York-Idlewild haben eine ähnliche Aufgabe zu erfüllen wie die Flugabfertigung in der großen Halle von Kloten, das heißt, der Swissair-Passagier wird per Bus vom Air-Terminal direkt in die Räume der Swissair gebracht, wo er die Abfertigung von Passagierschein und Gepäck erledigen kann und den Abflug des Swissair-Kurses erwartet. Die Abteilung, welche im zentralen Gebäude von Idlewild untergebracht ist, enthält aus diesem Grunde im Erdgeschoß alle Schalter für Abfertigung, Passagierservice und Information; im Galeriegeschoß, von dem aus über einen Korridor das Flugzeug erreicht werden kann, befinden sich ein großer Warteraum sowie eine Bar für die wartenden Gäste (Architekten: Haefeli, Moser und Steiger BSA, Zürich, John R. Weber, New York).

Die Agentur in Stockholm umfaßt die nötigen Einrichtungen für Information und Platzreservation, wobei wie in allen Swissair-Agenturen an Stelle der herkömmlichen Verkaufsschalter die freundlicheren und entgegenkommenderen Bedienungstische getreten sind (Gestaltung: L. und C. E. Geisendorf, Stockholm und Zürich, und Swissair-Bauabteilung).

Die Swissair-Agentur in Wien dient neben der Reservation auch als Abfertigung und enthält deshalb neben den Bedienungsräumen auch einen Warteraum. Der hohe Raum wird vor allem durch die eingezogene plastische Decke, welche auch die Beleuchtung enthält, bestimmt (Gestaltung: Swissair-Bauabteilung und Architekt F. Kitt, Wien).

b. h.

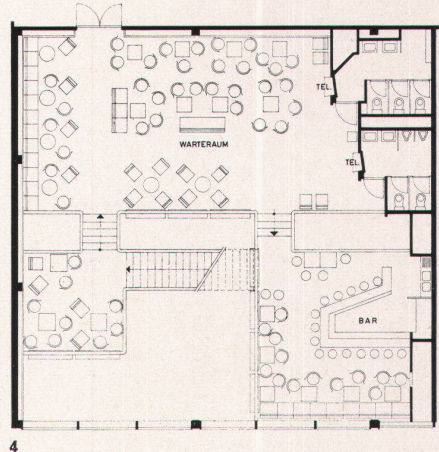


3

1 Eingangshalle und Ausgang in der Swissair-Abfertigung New York-Idlewild  
Halle d'entrée et escalier de l'office des départs de la Swissair à l'aéroport de New York-Idlewild  
Entrance hall and stairs leading to the Swissair office at Idlewild Airport

2 Information und Ausgang zum Warteraum in der Swissair-Abfertigung  
Information et escalier conduisant à la salle d'attente  
Information counter and stairs leading to the passengers' waiting room

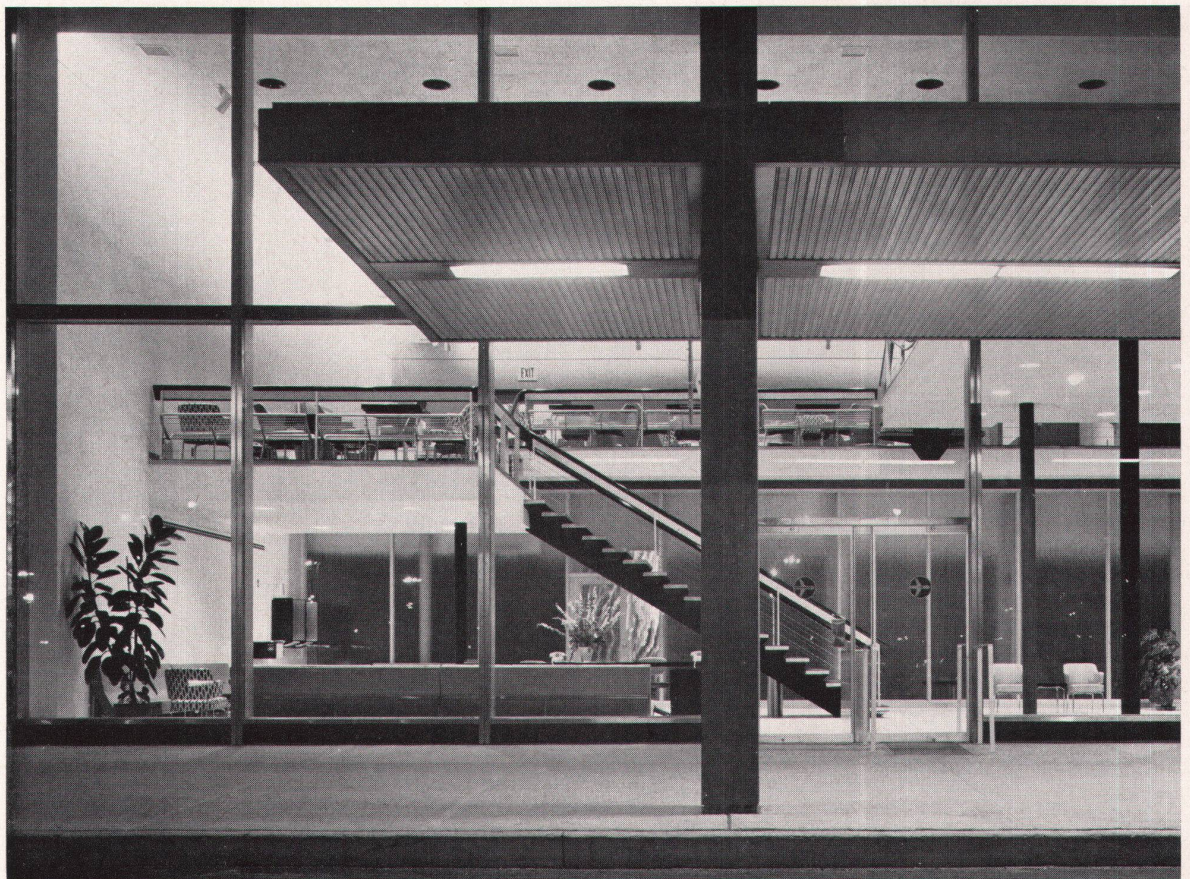
**Swissair-Abfertigung New York Idlewild.**  
Architekten: Haefeli, Moser und Steiger BSA, Zürich,  
John R. Weber, New York



4

3, 4 Erdgeschoß und Obergeschoß 1:300  
Rez-de-chaussée et étage  
Groundfloor and upper floor

5 Eingangsseite des Abfertigungsgebäudes  
Entrée de l'office des départs  
Entrance to passenger office



5

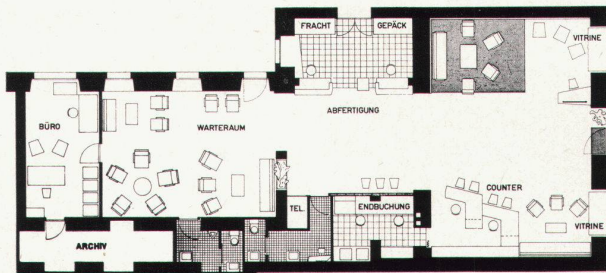


6



7

**Swissair-Agentur Wien. Architekt: F. Kitt, Wien, und Swissair-Bauabteilung**



8

**6**  
Warterraum der Swissair-Agentur Wien  
Salle d'attente de l'agence de la Swissair à Vienne  
Waiting room in the Swissair section of the Vienna Airport

**7**  
Eingang der Swissair-Agentur Wien  
Entrée de l'agence de la Swissair à Vienne  
Entrance to the Swissair agency in Vienna

**8**  
Grundriß 1:300 der Swissair-Agentur Wien  
Plan de l'agence de la Swissair à Vienne  
Ground plan of the Swissair agency in Vienna

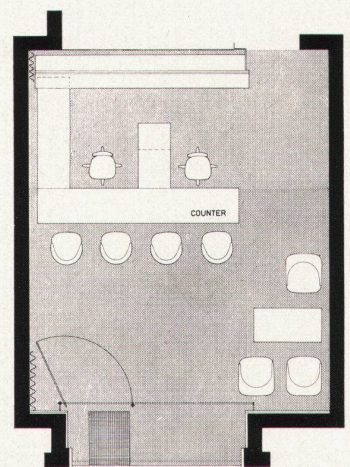
**Swissair-Agentur Stockholm. Gestaltung: L. und C. E. Geisendorf, Stockholm, und Swissair-Bauabteilung**

**9**  
Swissair-Agentur Stockholm  
Agence de la Swissair à Stockholm  
Swissair agency in Stockholm

**10**  
Grundriß der Swissair-Agentur Stockholm 1:300  
Plan de l'agence de la Swissair à Stockholm  
Groundplan of the Swissair agency in Stockholm



9



10

Photos: 1, 2, 5 Alexander von Steiger, Zürich; 9 Lennart Olson, Stockholm