

Objektyp: **Advertising**

Zeitschrift: **Das Werk : Architektur und Kunst = L'oeuvre : architecture et art**

Band (Jahr): **47 (1960)**

Heft 2: **Bauten des Verkehrs**

PDF erstellt am: **13.07.2024**

Nutzungsbedingungen

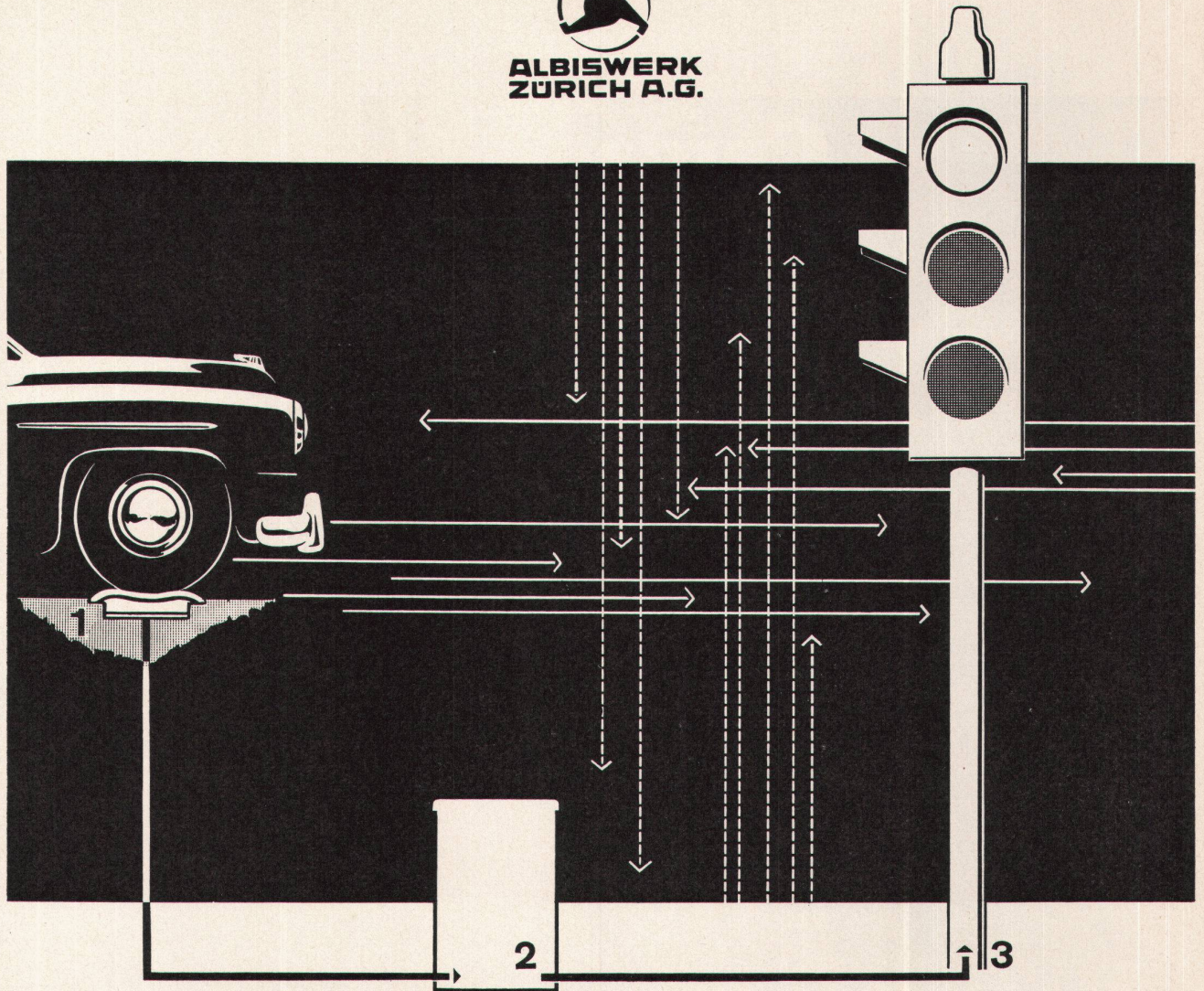
Die ETH-Bibliothek ist Anbieterin der digitalisierten Zeitschriften. Sie besitzt keine Urheberrechte an den Inhalten der Zeitschriften. Die Rechte liegen in der Regel bei den Herausgebern. Die auf der Plattform e-periodica veröffentlichten Dokumente stehen für nicht-kommerzielle Zwecke in Lehre und Forschung sowie für die private Nutzung frei zur Verfügung. Einzelne Dateien oder Ausdrucke aus diesem Angebot können zusammen mit diesen Nutzungsbedingungen und den korrekten Herkunftsbezeichnungen weitergegeben werden. Das Veröffentlichen von Bildern in Print- und Online-Publikationen ist nur mit vorheriger Genehmigung der Rechteinhaber erlaubt. Die systematische Speicherung von Teilen des elektronischen Angebots auf anderen Servern bedarf ebenfalls des schriftlichen Einverständnisses der Rechteinhaber.

Haftungsausschluss

Alle Angaben erfolgen ohne Gewähr für Vollständigkeit oder Richtigkeit. Es wird keine Haftung übernommen für Schäden durch die Verwendung von Informationen aus diesem Online-Angebot oder durch das Fehlen von Informationen. Dies gilt auch für Inhalte Dritter, die über dieses Angebot zugänglich sind.



ALBISWERK
ZÜRICH A.G.



Der Verkehr regelt sich selbst mit ALBIS-Strassenverkehrssignal-Anlagen

In den Zufahrten angebrachte Bodenschwellen 1 geben beim Überfahren dem Steuerautomaten 2 Impulse, welche dieser blitzschnell auf elektrischem Wege (Relaisketten) verarbeitet und die Lichtsignale 3 steuert.

Diese Arbeitsweise bietet Gewähr dafür, dass der Verkehr sicher und geschmeidig, entsprechend den jeweils herrschenden Verkehrsverhältnissen geregelt wird.

Weitere Vorteile der ALBIS-Strassenverkehrs-Signalanlagen: Robuster Aufbau mit bewährten Bauteilen aus der automatischen Telephonie. Leicht zugängliche, übersichtliche Bedienungsplatte. In besonderen Fällen (Umzüge, Veranstaltungen usw.) kann das Arbeiten des Steuerautomaten willkürlich von Hand beeinflusst werden. Austauschbare Relaisätze.

Die zentralgesteuerte ALBIS-Strassenverkehrs-Signal-Anlage in Basel sorgt an vielen Kreuzungen für Sicherheit und rasche Verkehrsabwicklung.

Verlangen Sie bitte unsere Druckschriften.



ALBISWERK ZÜRICH A.G.
Vertretungen in Bern, Lausanne und Zürich

ZÜRICH 9 / 47

Carda

das Schwingflügel Fenster für moderne Bauten

Beispiel: Flughafengebäude Kloten
Architekten:
A. u. H. Oeschger BSA/SIA Zürich

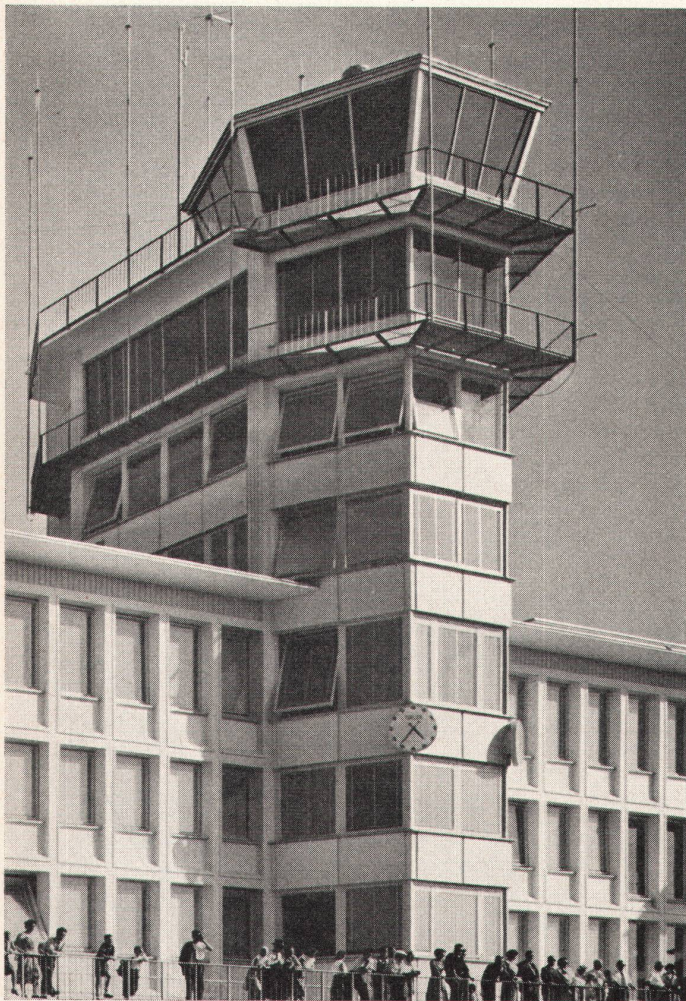
Carda-Schwingflügel Fenster bieten überzeugende Vorteile sowohl in Holzkonstruktion als auch mit äusserem Flügel in Leichtmetall. Die Herstellung erfolgt in jeder gewünschten Grösse und Kombination, besonders auch als Fassadenelemente. Informieren Sie sich bitte über die interessanten Einzelheiten; verlangen Sie unsere Prospekte.

Ernst Göhner AG Zürich

Telephon (051) 24 17 80
Hegibachstrasse 47
Vertretungen in Bern, Basel
St. Gallen, Zug, Lugano

Maurice Guyot S.A. Villeneuve VD

Tél. (021) 6 81 31 / 6 81 92
Fabricant de la fenêtre Carda
pour la Suisse romande



Spezial-
Abteilungen

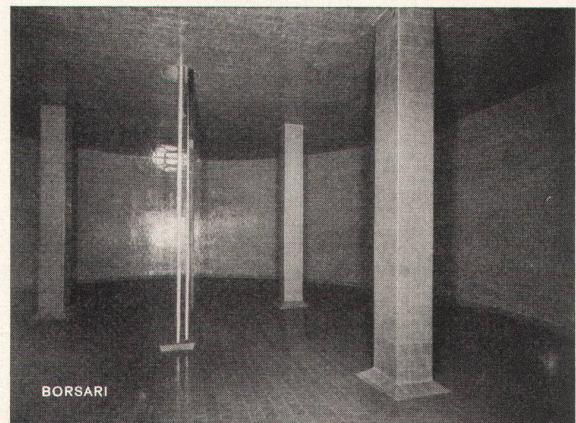
Bauschreinerei + Innenausbau
Fenster + Fassadenbau
Coiffeureinrichtungen + Apparate
Kühlmöbel + Kühlanlagen
Laden- + Schaufensterausbau
Spezialeinrichtungen
für Selbstbedienung
Metallbau

Liegenschaften + Neubauten

Karl Steiner

Zürich 11/50

Hagenholzstraße 60
Telefon 051 / 46 43 44



Borsari Heizöl- und Benzintanks

50 Jahre Erfahrung
Erstklassige Referenzen
Keine Korrosion
Kein Unterhalt

aus Eisenbeton
mit
Plattenauskleidung
für jeden Bedarf

Borsari & Co, Zollikon-Zürich

Tel. (051) 24 96 18

Gegründet 1873