

Objekttyp: **Advertising**

Zeitschrift: **Das Werk : Architektur und Kunst = L'oeuvre : architecture et art**

Band (Jahr): **47 (1960)**

Heft 3: **Die Schule als offenes Haus**

PDF erstellt am: **13.07.2024**

Nutzungsbedingungen

Die ETH-Bibliothek ist Anbieterin der digitalisierten Zeitschriften. Sie besitzt keine Urheberrechte an den Inhalten der Zeitschriften. Die Rechte liegen in der Regel bei den Herausgebern.

Die auf der Plattform e-periodica veröffentlichten Dokumente stehen für nicht-kommerzielle Zwecke in Lehre und Forschung sowie für die private Nutzung frei zur Verfügung. Einzelne Dateien oder Ausdrucke aus diesem Angebot können zusammen mit diesen Nutzungsbedingungen und den korrekten Herkunftsbezeichnungen weitergegeben werden.

Das Veröffentlichen von Bildern in Print- und Online-Publikationen ist nur mit vorheriger Genehmigung der Rechteinhaber erlaubt. Die systematische Speicherung von Teilen des elektronischen Angebots auf anderen Servern bedarf ebenfalls des schriftlichen Einverständnisses der Rechteinhaber.

Haftungsausschluss

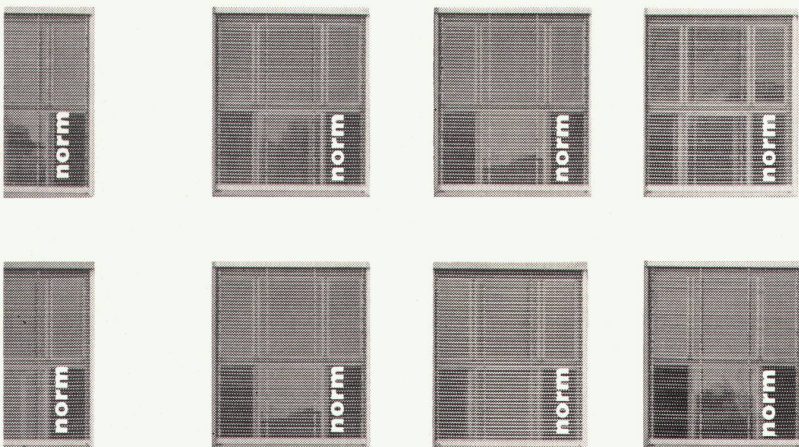
Alle Angaben erfolgen ohne Gewähr für Vollständigkeit oder Richtigkeit. Es wird keine Haftung übernommen für Schäden durch die Verwendung von Informationen aus diesem Online-Angebot oder durch das Fehlen von Informationen. Dies gilt auch für Inhalte Dritter, die über dieses Angebot zugänglich sind.

man kauft aus vielerlei Gründen norm-Lamellenstoren!

Aussenmontierte Lamellenstoren dienen nicht nur als Lichtschutz, sondern halten auch die Wärmeeinstrahlung ab. Deshalb erlauben sie einen niedrigeren Ansatz der Grundkühllast für die Kälteanlagen klimatisierter Bauten und sparen damit Investitionskapital.



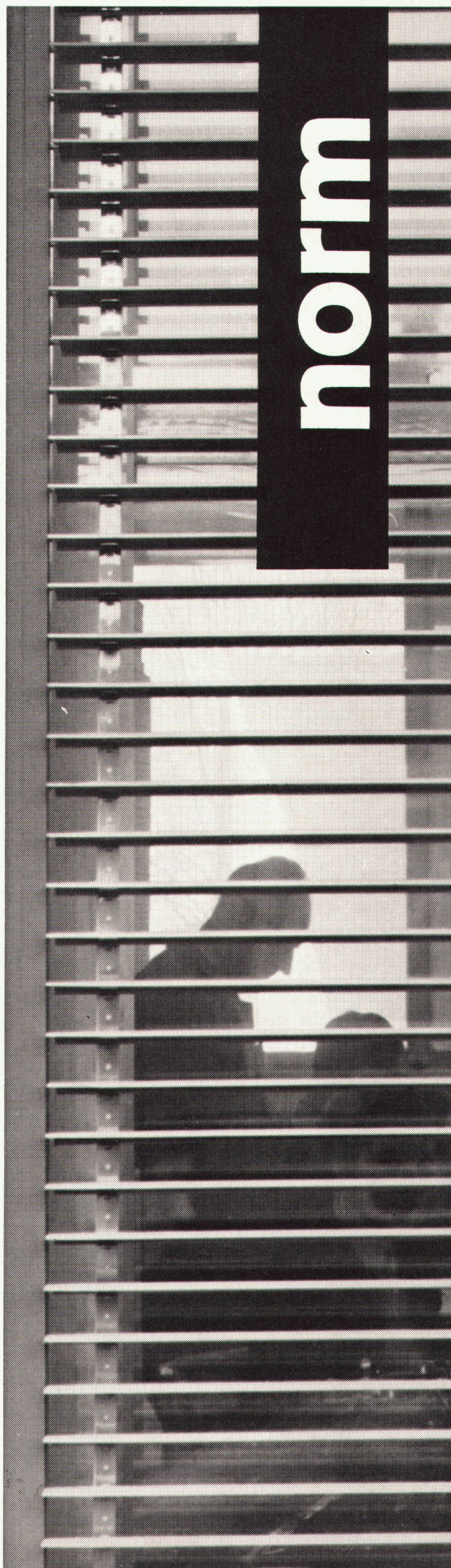
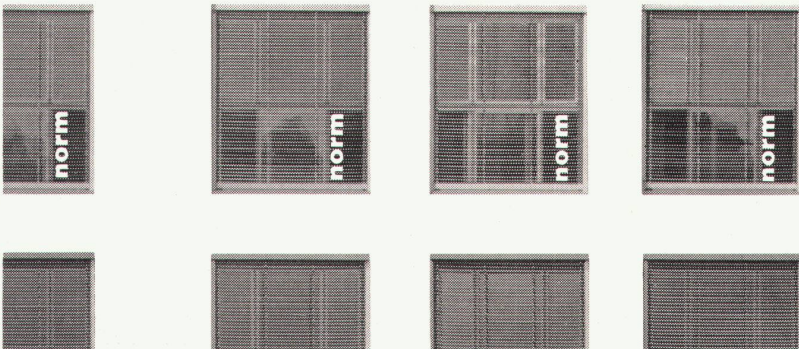
Wir bauen Roll- und Raff-Lamellenstoren für Innen- und Aussenmontage und liefern sowohl Storen für einzelne Fenster als auch komplette Anlagen für Grossbauten.



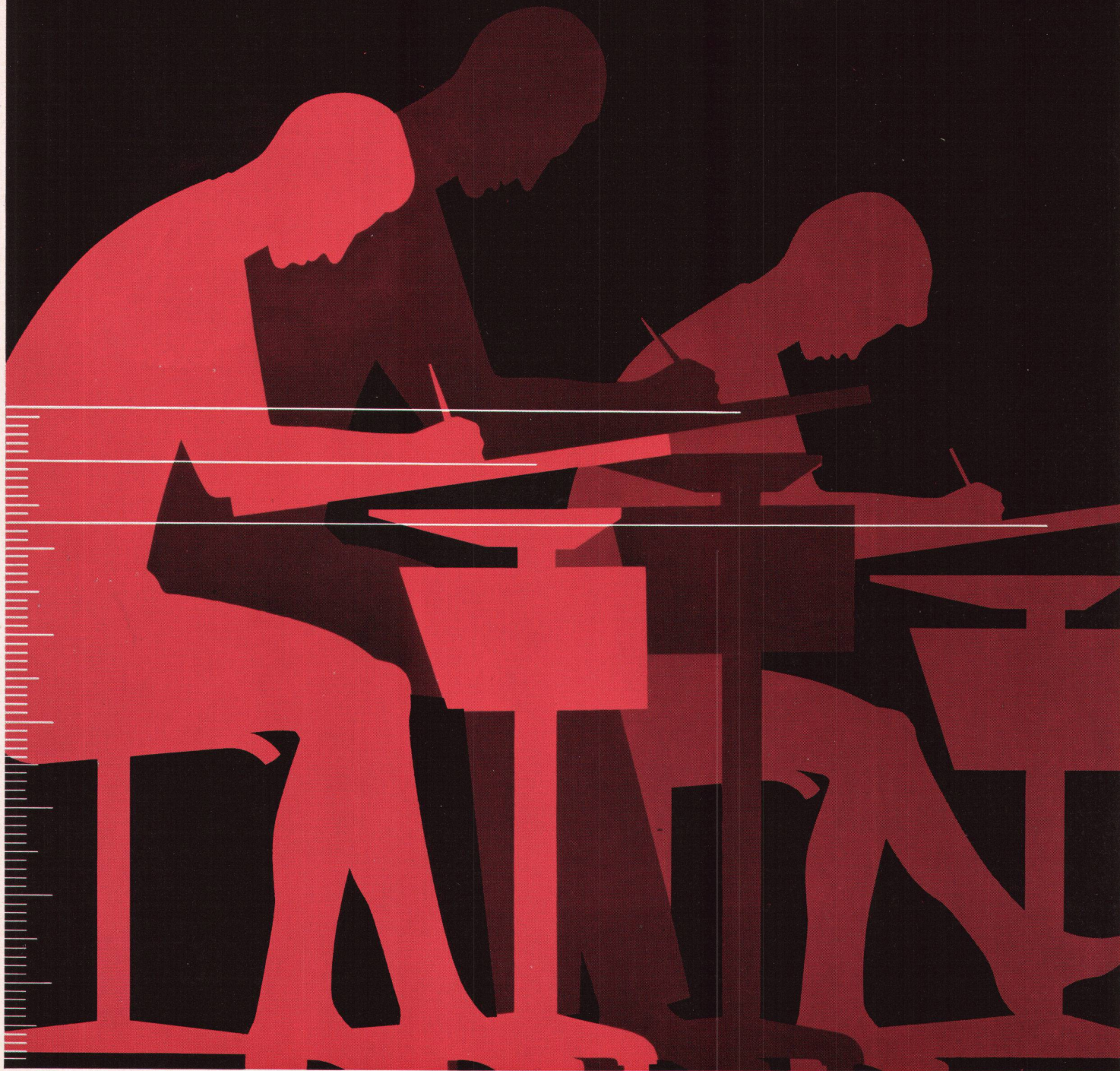
Metallbau AG Zürich 9/47 Anemonenstr. 40
Telephon: (051) 52 13 00

Unsere Fachleute beraten Sie zuverlässig über die für Ihr Vorhaben bestgeeignete Storenart und Einbauweise.

Verlangen Sie Unterlagen, Vertreterbesuch oder Offerte.



Das formschöne und verstellbare RWD-Schulmöbel



Mehr als 8 der wichtigsten Jahre, in denen der Mensch sich körperlich und geistig entwickelt, verbringt er in der Schulbank. Dieser entscheidenden Wachstumsspanne — von etwa 110 bis etwa 190 cm — muss sich das Schulmöbel anpassen. Unsere modernen und formschönen Tische und Stühle sind in der Höhe verstellbar und neigbar; sie sind ausgeführt aus neuen, allem bisherigen überlegenen Materialien. Verhärtetes, farbiges Pressholz, hartvernickelte Stahlrohre, Aluminium, Chromstahl und Grilon werden verwendet. Auf

modernsten elektronisch gesteuerten Maschinen fabrizieren wir fehlerfrei grosse Mengen in der ganzen Schweiz bevorzugte Schüler- und Lehrerpulte, Stühle und Hörsaalbestuhlungen.

Reppisch Werk AG Dietikon/Zürich/Schweiz
Spezialfabrik für Schule und Technik



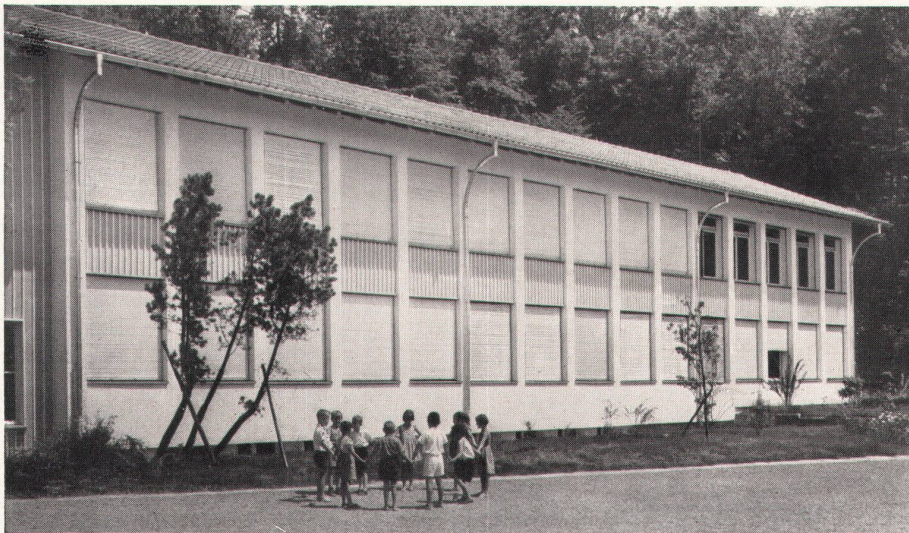
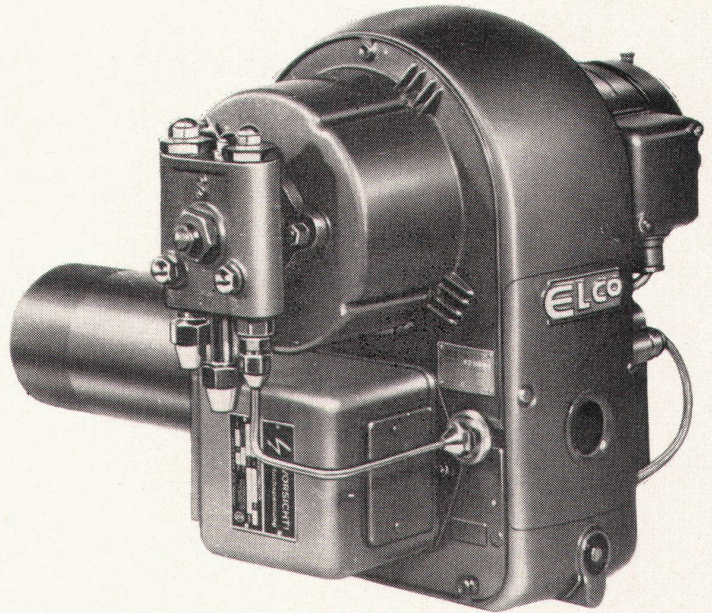


Elco-Oelfeuerungen werden überall dort gewünscht und mit bestem Erfolg eingebaut, wo Wert auf eine absolut zuverlässige und sparsame Wärmequelle gelegt wird.

Ein gut ausgebauter Servicedienst garantiert Ihnen beste Bedienung.

ELCO-OELFEUERUNGEN AG, ZÜRICH

Militärstraße 76, Telephon (051) 25 07 51



**Lamellenstoren
Ausstellstoren
Terrassenbeschattungen
Vollautomatische
Anlagen für Geschäftshäuser
Spezialausführungen**

**Storenfabrik
Emil Schenker AG
Schönenwerd**

Schenker Storen

für jedes Fenster

Filialen:

Basel	Luzern
Bern	Neuenburg
Biel	St. Gallen
Genf	Solothurn
Lausanne	Winterthur
Lugano	Zürich

Getalit

die Kunstharz-
Platten

die
schützend
allem
trotzen



und
von
bestechender
Eleganz
sind

Einzelplatten Fr. 20.50/m²

Wenden Sie sich bezüglich weiterer interessanter Vergünstigungen bei Großbezügen an folgende Depositäre

Altstätten: R. Stark, Sperrholz

Basel: Schmidt Söhne AG, Kleinhüningerstraße 96

Kloten: Heinrich Benz, Holzhandlung

Lausanne-Malley: Alb. Gret & Cie

Locarno: Nessi & Cl., via Balestra

Oberdießbach: Gebr. Jenni, Holzhandlung

St. Gallen: O. Kesselring AG, Davidstraße 40

Weiach-Kaiserstuhl: Heinrich Benz, Holzhandlung, Kloten

Winterthur: Hospega AG, Römerstraße 155

Zürich: W. Bindschedler & Co., Waisenhausstr. 2

Hartweg, Hart- und Weichholz AG, Hardstr. 235

Schmidt AG, Holzimport, Neugasse 215

- Format 295 × 130 cm sowie 250 × 86 cm und 214 × 102 cm
- Hochglanz und matt
- 21 Unifarben, davon 12 Pastelltöne
- 35 Fantasiedessins
- 14 Holzmuster
- 1 Rückenseitenplatte
- lichtecht
- spielend leicht zu reinigen
- temperaturbeständig
- weitgehend säurefest
- geruchlos
- abriebfest

Hergestellt durch: WESTAG, Westdeutsche Sperrholzwerke AG, Wiedenbrück/Westfalen

Dreiteilig zerlegbar

Erleichtert
den Transport
zum Heizraum



- 1 Boiler
- 2 Nachheizfläche (Economizer)
- 3 Feuerraum

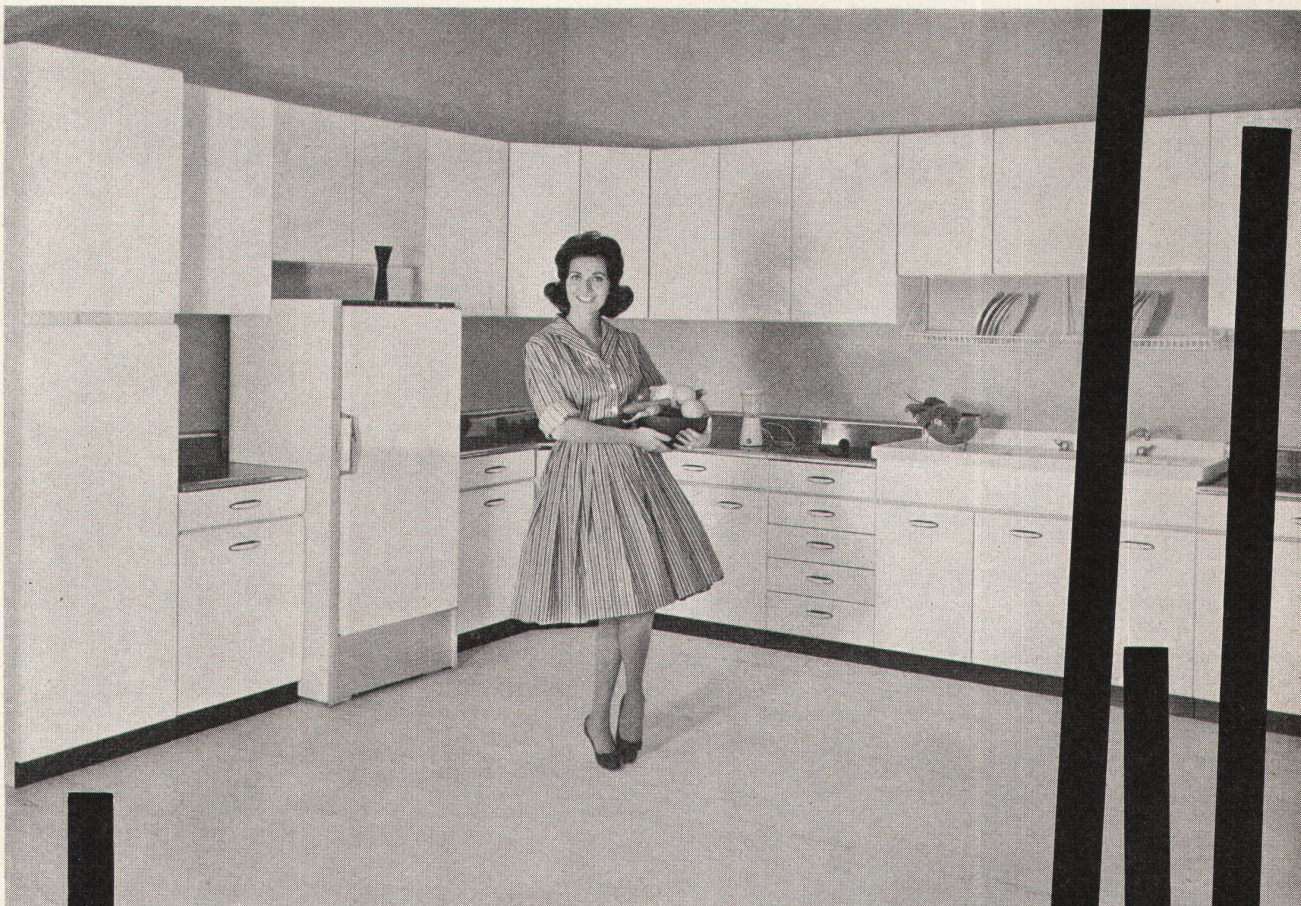
Die richtige
Lösung für
Zentralheizung
und Warmwasser

Der
Kombikessel

CIPAG
ZEBRA

CIPAG AG, Fabrik thermischer Apparate, Vevey, Tel. (021) 525 97 (3 Linien)

Büro Zürich:
H. Pellanda, Ingenieur, Schaffhauserstraße 10, Tel. (051) 26 24 20
Büro Basel:
A. Knecht, Feierabendstraße 6, Tel. (061) 24 30 49



Was sich jede Hausfrau erträumt, wird durch die idealen Küchenmöbel der **Manifattura Ceramica Pozzi** Wirklichkeit. Im unübertroffenen « **Ferrosmalto** »-Verfahren hergestellt, bieten sie jenes besondere Etwas, das Ihre Küche zum vielbewunderten Bijou macht.

« **Georgia** » und « **Florida** » heissen die beiden beliebtesten Möbel-Serien. Ihr grösster Vorteil liegt in den unbeschränkten Kombinationsmöglichkeiten der einzelnen Elemente, die den verschiedenartigsten räumlichen Gegebenheiten Rechnung tragen.

Das « **Ferrosmalto** »-Verfahren der **Manifattura Ceramica Pozzi** findet in einem sehr reichhaltigen Fabrikationsprogramm kombinierbarer Küchenmöbel Anwendung. Jedes Element vereinigt geschmackvolle Formgebung und funktionelle Gestaltung mit erstaunlicher Unverwüstlichkeit. Auserlesene Materialien, auf's sorgfältigste verarbeitet, sind das Geheimnis der überlegenen Qualität.

Keramik-Ausgüsse in « **Fire Clay** » einer Exklusivität der **Manifattura Ceramica Pozzi**

Arbeitsflächen aus buntem Formica

Verwendung von absolut rostfreien, elektrolytisch verzinkten Blechen

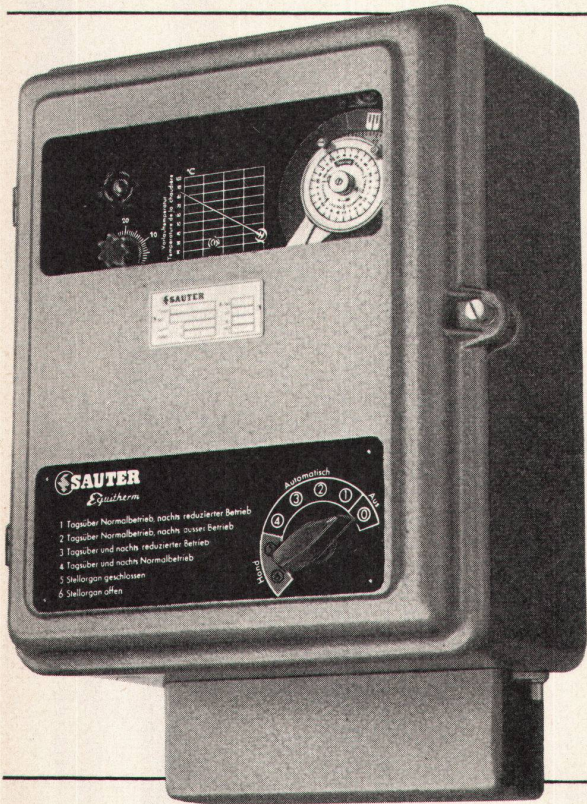
Widerstandsfähige, lichtechte und stossunempfindliche Lacke

Doppelfeder-Scharniere aus cadmiertem Stahl

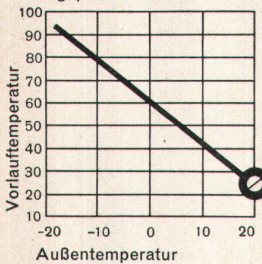
Sorgfältiger Finish in allen Einzelheiten

manifattura ceramica
pozzi

Equitherm Electronic



Mit Hilfe des einfachen und übersichtlichen Zeigerdiagramms kann die Equitherm-Anlage mit Leichtigkeit an die gegebenen Verhältnisse angepasst werden.



Witterungs- abhängiger Heizungsregler mit Transistor- verstärker

für Zweipunkt- und stetige Regelung von Heizungsanlagen mit Oelfeuerung, Kohlenfeuerung, Beimischventil, Durchgangsventil. Dieser elektronische, hochempfindliche Heizungsregler gewährleistet auch bei extremen Witterungsverhältnissen eine gleichmäßige, angenehme Raumtemperatur.



SAUTER

Fr. Sauter AG, Fabrik elektrischer Apparate
Basel 16, Telefon (061) 32 44 55

Technische Büros

Zürich, Florastraße 21, (051) 24 16 93
Bern, Stadtbachstraße 42, (031) 3 31 55
St. Gallen, Keßlerstraße 5, (071) 22 74 94
Genève, 3, rue Bovy-Lysberg, (022) 24 42 48
Lausanne, 5, chemin des Glycines, (021) 24 30 33

Neu

Verlangen Sie den neuen Katalog durch die Blico AG. Baar Werkstätten für gepflegte Polstermöbel



Beispiel:
Klubfauteuil
überzogen
ab Fr. 449.-

Etwas Besonderes in Ausführung, Formschönheit und Preiswürdigkeit



blico Polstermöbel

Verkauf durch Fachgeschäfte



GABS, die Hängeregistratur für Zeichnungen und Pläne, welche sich in jahrelangem Einsatz bewährt hat. Prospekte oder Vertreterbesuch bereitwillig durch

GABS AKTIENGESELLSCHAFT
WALLISELLEN TEL. 051/93 25 93

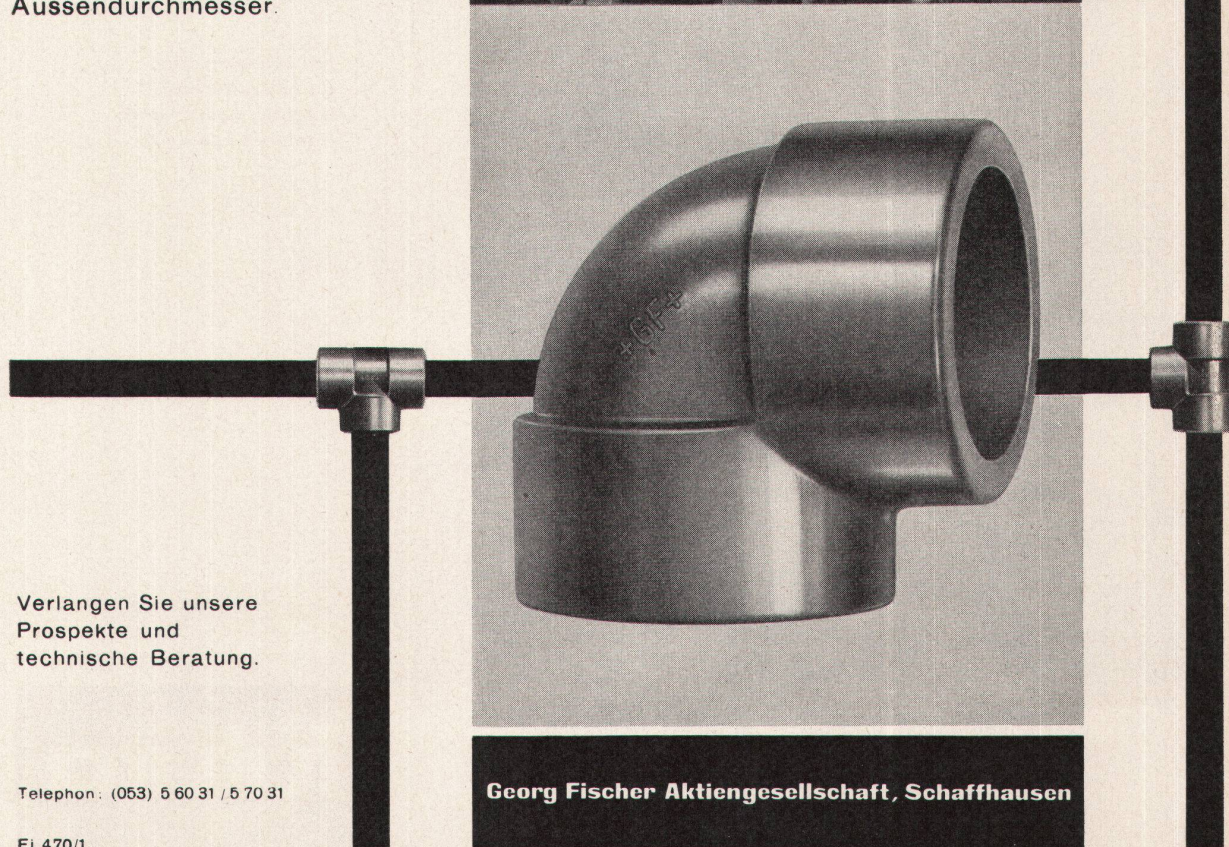
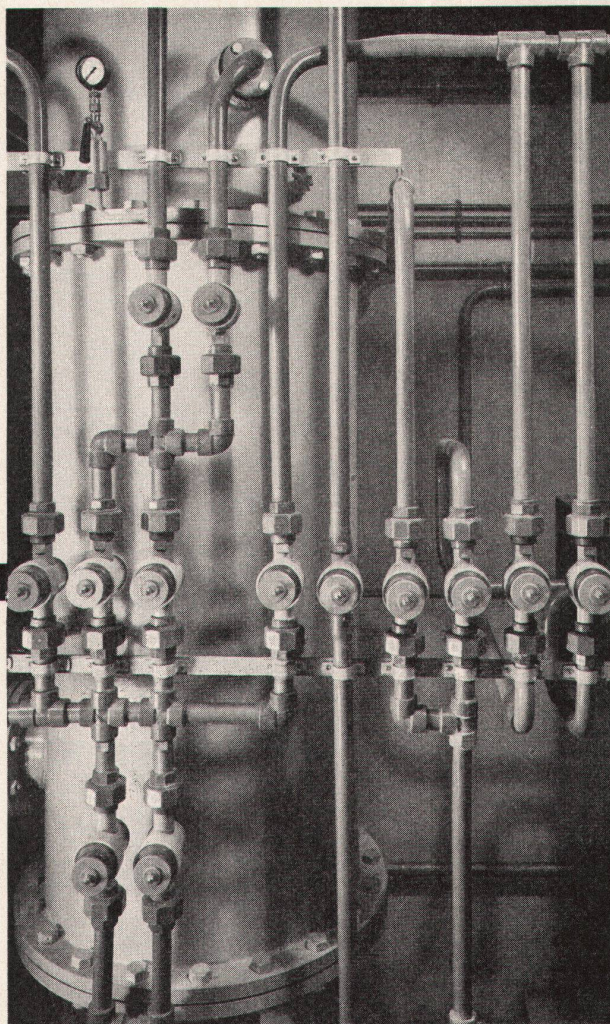
+GF+

**Fittings
für
Kunststoff-
Rohre**

(Hart-PVC)

Verwenden Sie für den Transport von aggressiven Medien (Säuren usw.) die **+GF+** Fittings aus Hart-PVC (Polyvinylchlorid) ohne Weichmacher.

Diese Fittings sind erhältlich für PVC-Rohre von 12—110 mm Außendurchmesser.



Verlangen Sie unsere
Prospekte und
technische Beratung.

Telephon: (053) 5 60 31 / 5 70 31

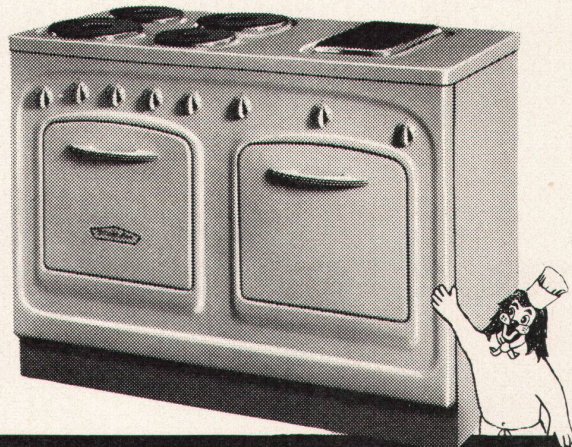
Fi 470/1

Georg Fischer Aktiengesellschaft, Schaffhausen

Er ist ein Feinschmecker...



Dank der vielen Kochmöglichkeiten erlaubt mir mein **HERRSCHAFTSHERD**, mühe-
los reichhaltige und schmackhafte Mahlzeiten für eine grosse Tafelrunde zuzubereiten.
Dieses Herdmodell weist 4 festeingebaute Platten und eine rechteckige «Fischplatte»
auf, alle mit 8-Stufen-Schaltern regulierbar, zudem 2 geräumige Backöfen, wovon der
eine mit einem **INFRAROT-GRILL** ausgerüstet ist.



MENA-LUX

ist immer an der Spitze des Fort-
schrittes. Beweis dafür ist die
beachtenswerte Verwirklichung
des ersten schweizerischen
Elektronen-Haushalt-Kochherdes.



MENA-LUX A. G. MURTEN



**futura Büromöbel -
für neuzeitliche
Direktionsbüros und
Konferenzräume**

Ausstellung und Verkauf bei 30 offiziellen Vertretungen.
Bezugsquellennachweis durch die Fabrikanten:
Girsberger Co Stuhl- und Tischfabrik Bützberg BE
Aebi & Cie Möbelfabrik Huttwil BE

futura



ZENT-FRENGER-DECKE

VOGELSANGER BERN

76



Weitsichtig disponieren!

Wer heute eine ZENT-FRENGER-DECKE wählt, baut für die steigenden Ansprüche der modernen Zeit — und für das Wohlbefinden der kommenden Generationen. Diese Weitsicht muß sich lohnen, denn ZENT-FRENGER ist das technisch vollkommene Heizungssystem der Zukunft. In der heutigen Zeit des stetig anwachsenden Lärmes wirkt der Aufenthalt in einem Raum mit eingebauter Schallschluckdecke angenehm, beruhigend und steigert die Arbeitsleistung. Nebst der idealen Trilogie Strahlungsheizung — Schallschluck — Ventilation, ermöglicht das FRENGER-System den Einbau einer Kühlung; im übrigen kann die ZENT-FRENGER-Strahlungsheizung an bereits bestehende Radiatoren-Heizungen angeschlossen werden. Seriösen Interessenten stehen Referenzen über die vielen kleinen und großen in der Schweiz montierten Anlagen zur Verfügung. Offerten und Projekte durch jede zuverlässige Heizungsfirma.

Wissen Sie schon, daß u. a. die Kantonsschule Freudenberg, Zürich, die Ecole complémentaire, Lausanne, die Kantonsschule Wetzikon, das Collège in Malley mit ZENT-FRENGER-Decken ausgerüstet wurden?

ZENT AG.



BERN / OSTERMUNDIGEN

Schlieren



schnell und sicher mit



Schweiz.

Wagons- und Aufzügefabrik A.G.

Schlieren-Zürich

NOVOPAN

Werkstoff für den modernen Schulhaus-Innenausbau!

Der dreischichtige Aufbau mit der porösen Mittellage und der tausendfachen Absperrung der Deckschicht sowie die synthetischen Bindemittel verleihen Novopan die ausgezeichneten technischen Eigenschaften:



Das **außerordentlich gute Stehvermögen** von Novopan gewährleistet ein tadelloses Schließen der Türen von Klassenzimmern, Singsälen, Turnhallen usw.

Wegen des **hohen akustischen Isolationsvermögens** wird Novopan mit Vorteil für schalldichte Trennwände, Deckenkonstruktionen und schalldämmende Türen verwendet.

Die **thermische Isolation** der Novopan-Spanplatte kommt in allernächste Nähe von jener der Korkplatten. Novopan-Wandkonstruktionen reduzieren folglich die Heizungskosten.

Die **zweckmäßigen Dimensionen und die leichte Verarbeitung** von Novopan erlauben im Innenausbau eine zum Teil neue, einfache und wirtschaftliche Bauweise. Unser technischer Dienst berät Sie darüber gerne.

Novopan AG. Klingnau 056/51335

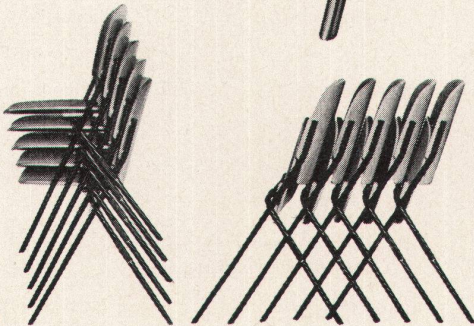
Die modernen,
formschönen und
bequemen Embru-Stühle
für Konferenzsäle,
Gemeindesäle,
Versammlungsräume
aller Art, zeichnen sich
aus durch grösste Solidität
und zeitlose Eleganz.

embru

Embru-Werke, Rütli ZH
Telefon 055 4 48 44

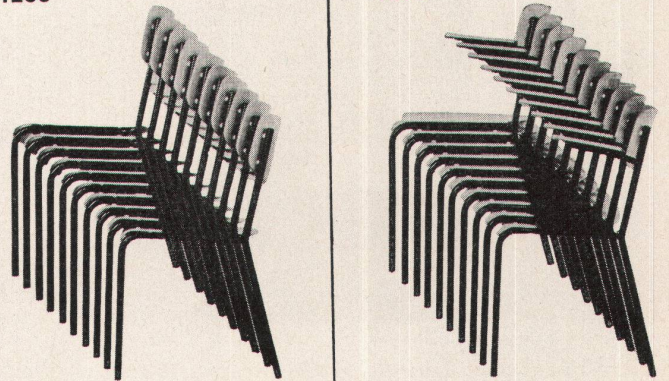


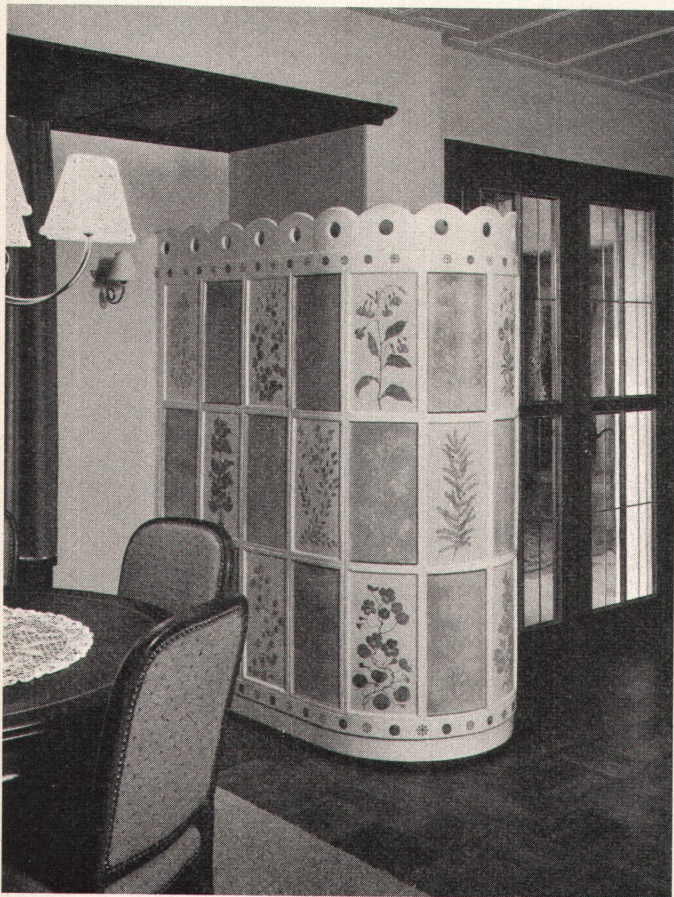
1265



1255

1256





Der Kachelofen

Ausführungen
mit allen modernen
Heizungssystemen

die individuelle
Heizung
in Ihrem Heim

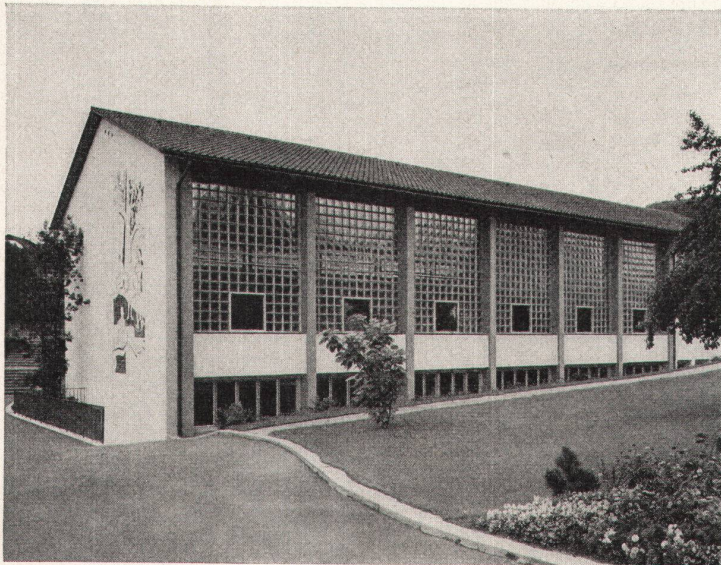
Auskunft und
Pläne durch:

Brunner & Cie., Lenzburg
E. Dillier, Sarnen
Ganz & Co. Embrach AG, Embrach
Ofenfabrik Kohler AG, Mett-Biel
Gebrüder Kuntner, Aarau
Gebrüder Mantel, Elgg

Ruppert, Singer & Cie. AG, Zürich 48

Beinwil am See

Vue-Stein



Vulkanstraße 116 Telephone (051) 52 53 53
Glasbetonbau
Tafelglas en gros und Spiegelglasmanufaktur

Durch uns ausgeführte Schulbauten:

Glasbausteinwände:

Beinwil am See	Turnhalle
Davos-Platz	Primarschulhaus
Kollbrunn	Turnhalle
Thalwil	Schule im Feld
Uster	Schule Krämeracker
Widen	Turnhalle
Zürich 3	Küngenmatt
Zürich 11	Apfelbaum

Isolierverglasung:

Wetzikon	Kantonsschule
----------	---------------

Neue Erfolge der Hoval-Ingenieure im Heizkesselbau



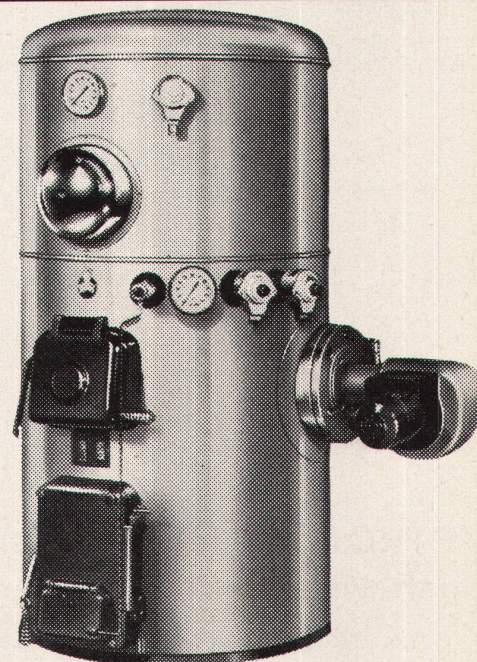
Ob es sich um einen Neubau oder um einen Umbau handelt: jetzt können Sie bei der Heizung und Warmwasserbereitung von neuen Vorteilen profitieren: Der berühmte Hoval-Kessel ist noch leistungsfähiger, noch komfortabler – und in den Anschaffungskosten noch günstiger geworden. Dazu sind die Bauhöhen durchwegs fühlbar niedriger!

In systematischer Entwicklungsarbeit haben die Hoval-Ingenieure die Wärmeleistung pro m² Heizfläche bis zu 20% gesteigert. Sie haben die Konstruktion vereinfacht, und sie haben nach einem neuen System eine automatische Regulierung entwickelt.

Ja, den Hoval-Kessel sollten Sie unbedingt prüfen: Er heizt automatisch und sparsam. Er bereitet im Sommer und Winter praktisch unbeschränkt Warmwasser. Er verfeuert Öl und feste Brennstoffe ohne Umstellung. Wäre das nicht auch in Ihrem Haus der richtige Heizkessel? Bestimmt lohnt es sich für Sie, wenn Sie kostenlos nähere Unterlagen und Referenzen verlangen!

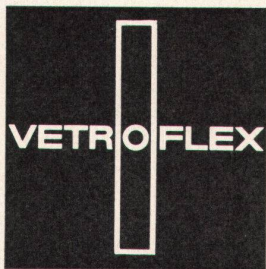
Ing. G. Herzog + Co., Feldmeilen/ZH Tel. 051/731282

Filiale Lausanne: Rue Centrale 5 Tel. 021/231782



Hoval-Kessel

in 8 europäischen Ländern



Neue Grundlage für die thermische Bausisolierung

VETROFLEX bringt die wirtschaftlichsten Isolierstärken auf neuer Preisbasis!

Jahrelange Versuche und Entwicklungsarbeit führten

- zu neuen patentierten Herstellungsverfahren für feinere Glasfasern mit Kunststoffimprägnierung.
- zu neuen Glasfasernprodukten mit weichem Griff, leicht und angenehm zu handhaben.

Prüfergebnisse und alle praktischen Erfahrungen beweisen:

- Auch Produkte mit hoher Isolierwirkung erfüllen nur mit großen Isolierstärken die grundlegenden Anforderungen technischer Art, an Komfortmehrung und an die Wirtschaftlichkeit, die an eine vollwertige thermische Isolierung gestellt werden müssen.

Die günstigen Preise unserer neuen VETROFLEX-Glasfasernprodukte erlauben es, sich für die Bauplatte PB und die Baumatte IBR auf die wirklich wirtschaftlichsten Stärken von 45, 60 und 75 mm zu beschränken. Es wäre unvernünftig, einer kaum mehr ins Gewicht fallenden Baukosteneinsparung wegen, unwirtschaftlich isolierende Produkte herzustellen. Wir sind heute so weit:

Es lohnt sich nicht mehr an der thermischen Isolierung zu sparen!



VETROFLEX Bauplatte PB

Weichplatte aus feinen Glasfasern mit Kunststoffimprägnierung für thermische Isolierung ohne Überlast. Mit und ohne Dampfsperre. 50 × 100 cm, Stärken 45, 60 und 75 mm.

PB

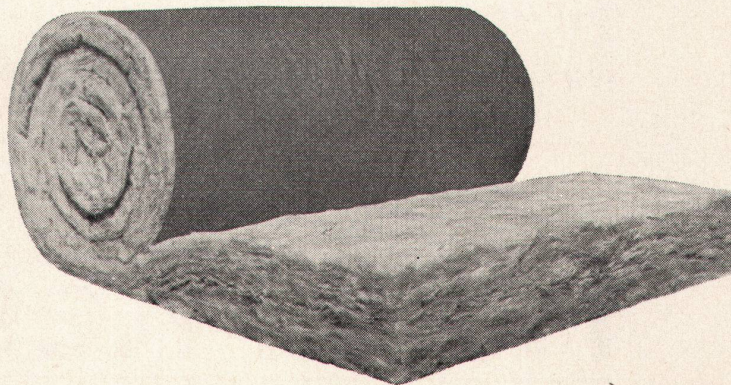
VETROFLEX Baumatte IBR

Matte aus feinen Glasfasern mit Kunststoffimprägnierung, einseitig mit Bitumen auf Papier geklebt. Stärken: 45 mm (8 × 1 m), 60 mm (6 × 1 m) und 75 mm (5 × 1 m).

IBR

VETROFLEX ist jetzt noch wirtschaftlicher!

Und noch eins: beide neuen Produkte haben auch eine hohe, schallabsorbierende Isolierwirkung. Verlangen Sie bitte Prospekt und Muster durch



GLASFASERN AG

Verkaufsbüro Zürich Nüscherstr. 30 Tel. 051/271715

Verwenden Sie warmes Wasser?

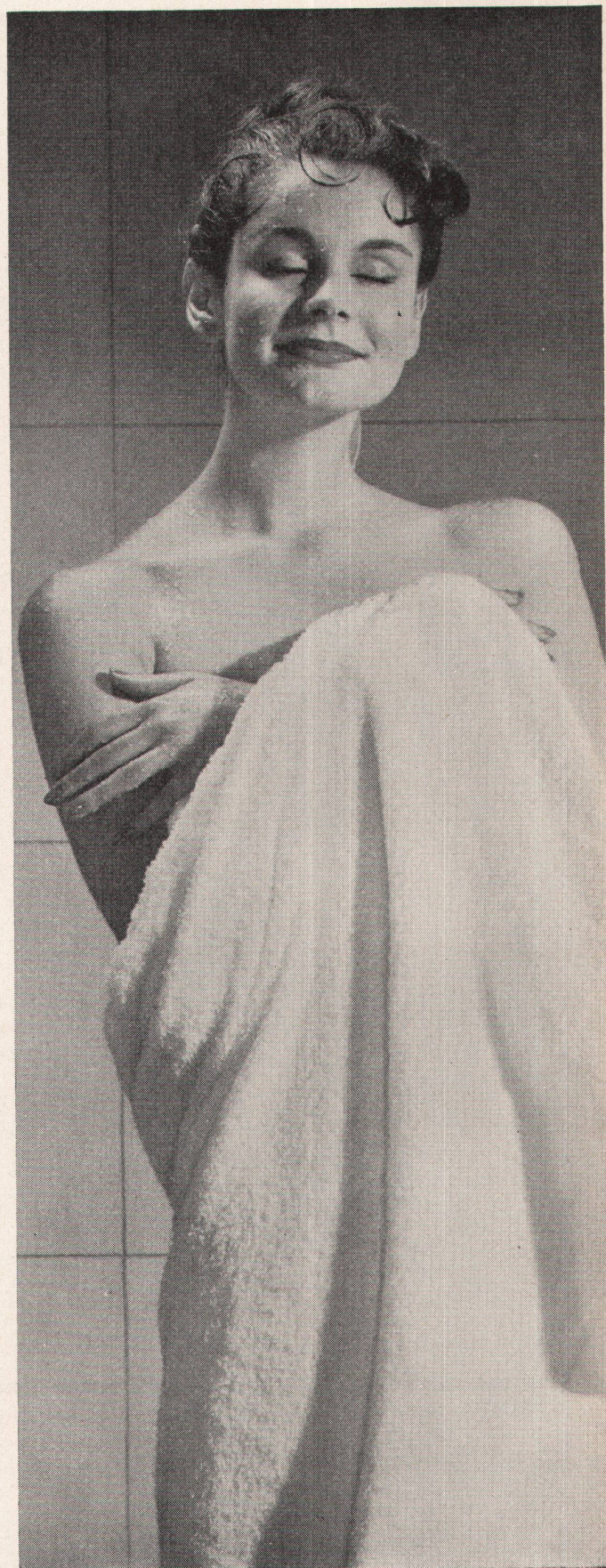
Welch herrliches Vergnügen unter der prickelnden Dusche! Welche Wohltat für den ganzen Körper! Sie fühlt sich wie neu geboren, erfrischt und belebt. Kein Wunder — denn ihre Dusche wird durch eine LEONARD Thermostat-Sicherheits-Mischbatterie reguliert. Das gibt die Sicherheit für stets gleichmässige Temperatur des Wassers — nicht zu heiss, nicht zu kalt — gerade so, wie es am angenehmsten ist.

Die LEONARD Thermostat-Mischbatterie eignet sich aber nicht nur für Duschen. Sie wird seit Jahren überall dort verwendet, wo man warmes Wasser bestimmter Temperaturen benötigt. Sie mischt heisses und kaltes Wasser, Dampf und Wasser. Und weil sie so zuverlässig arbeitet, findet man sie in Wohnhäusern, Apartment-, Club- und Wohlfahrtshäusern, Spitälern, Sanatorien, Anstalten, öffentlichen Bädern, Schulen sowie in fast allen Fabriken und Industrien ... Kurz überall, wo man warmes Wasser braucht, Strom und Wasser sparen will.

Die LEONARD Thermostat-Mischbatterie wird auch Ihnen nützlich sein.

*Unser Prospekt Nr. SB/69
orientiert Sie kostenlos.*

WALKER, CROSWELLER
& CO. LTD.
Zürich 4, Ankerstrasse 61.
Telephon (051) 25 38 38.





Wer die Wahl hat, hat die Qual!

Nein, drängen und «ellbögeln», wie diese Frauen am Ausverkauf, nur um sich die besten Stücke ja nicht entgehen zu lassen, ist bei FORMICA* nicht nötig. Die Qual der Wahl allerdings können wir Ihnen nicht abnehmen. Aber wer würde nicht mit Freuden das einzigartige FORMICA Farbassortiment durchgehen, sich diese Farbe als Wandver-

kleidung, jenes Dessin als Tischblatt vorstellen. Über 100 Unifarben und Dessins enthalten wirklich für jeden Zweck und jeden Geschmack das Passende.

* FORMICA ist eine eingetragene Schutzmarke.

FORMICA - der Werkstoff mit den unbegrenzten Möglichkeiten.

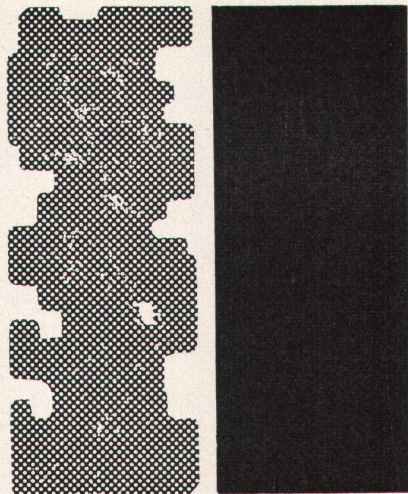


FORMICA LIMITED, LONDON

Offizielle Vertreter

Basel : Paul Matzinger, Steinenberg 5 Telefon (061) 22 78 45
 Bern : Joh. Steimle, Rosenweg 37 Telefon (031) 5 64 66
 Genf : Albert Dumont, Bd. Helvétique 19 Telefon (022) 36 90 33
 Lausanne/Vevay und Fil. : Gétaz-Romang-Ecoffey S.A.

Lugano : S.A.C.I.L., Segherie di Viganello Telefon (091) 2 25 43
 Luzern : F. J. Obrist Söhne AG., Reussinsel Telefon (041) 2 11 02
 Zürich : Aktiengesellschaft Ostag, Zimmerlistrasse 6 Telefon (051) 52 61 52



Asbestzement **Éternit**

dauert und überdauert

Ein Inserat der ETERNIT AG, Niederurnen

Éternit-Leitungsrohre wurden zehn Jahre nach ihrer Inbetriebnahme wieder ausgegraben und eingehend untersucht. Die Festigkeit der Rohre hatte um 35 Prozent zugenommen. Asbestzement **Éternit** wird mit zunehmendem Alter immer härter – darum haben sich auch Fassaden und Dächer aus **Éternit**-Schiefer in Höhenlagen bis zu 3000 Metern Jahrzehnte hindurch ausgezeichnet gehalten.

Asbestzement **Éternit** –

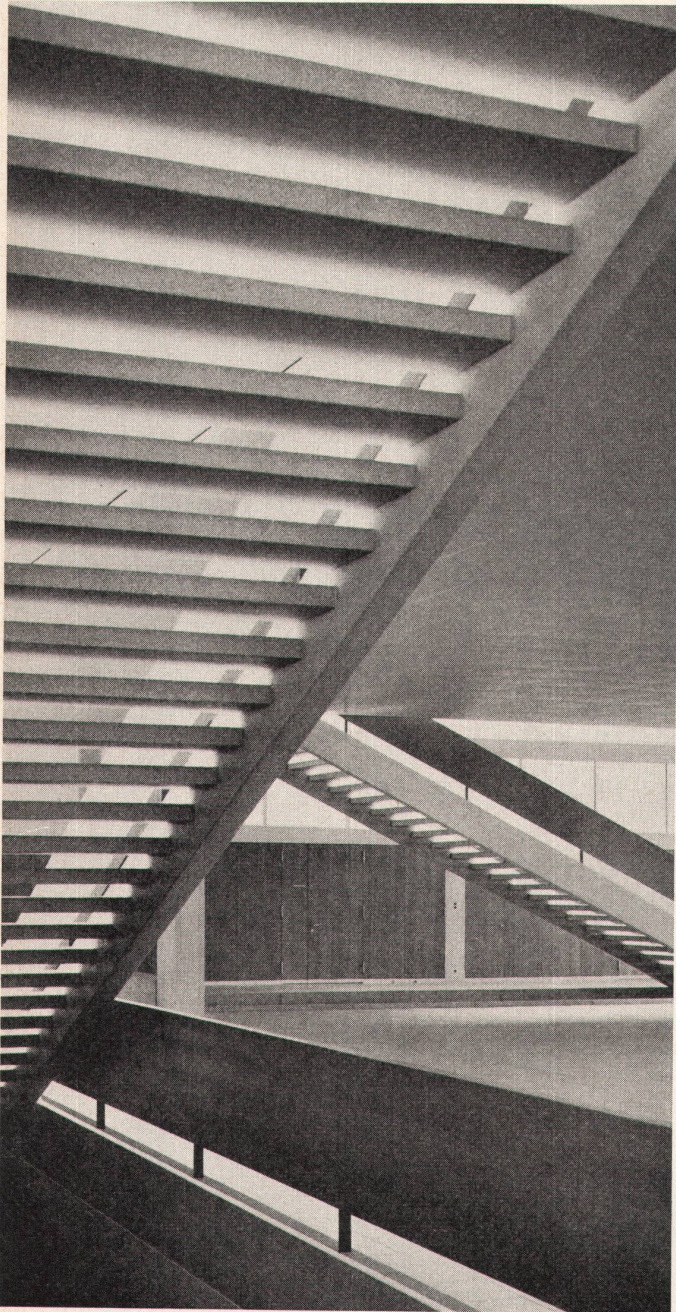
ein moderner Baustoff mit verblüffenden Eigenschaften!

Die Triflhütte des SAC auf 2520 m ü. M. mit naturgrauem «ETERNIT»-Schieferdach in Doppeldeckung.



Spezialbeton AG Staad

Vorfabrizierte Sichtbetonelemente
Bodenbeläge, Treppenanlagen
Fassadenverkleidungen, Betonfenster
Ausführung
sämtlicher Kunststeinarbeiten



Wangentreppen und Bodenbeläge
Kantonsschule Freudenberg, Zürich
Architekt J. Schader, Zürich

Imber AG

KÜHLSCHRANKFABRIK

Haldenstrasse 27, ZÜRICH 3, Telefon (051) 33 13 17

Gegründet 1863
Älteste und größte Spezialfabrik
für komplette

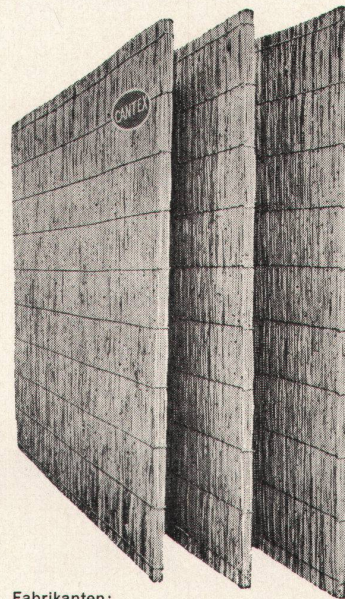
BAR- UND BUFFETANLAGEN

Gläserchränke
Likörchränke
Kühlschränke
Bierkeller- und Kühlraumisolierungen
Kühlvitrinen
Spüleinrichtungen
aus rostfreiem Chromstahl

Bitte verlangen Sie Projekte und Kostenberechnungen

«CANTEX» gepreßte Schilfrohrplatten

ein hervorragendes Isoliermaterial



Wärmeleitzahl: 0,047

Großformat:
200 × 150 cm
und andere

Stärke: 2 2½ cm

Gewicht: 4,5 6 kg
pro m²

Stärke: 3½ 5 cm

Gewicht: 7,5 9,5 kg
pro m²

Verwendung:

Isolierung von Beton-
decken, Flachdächern,
Verkleidung von Mau-
erwerk, freihängende
Decken, Unterlagsbö-
den usw.

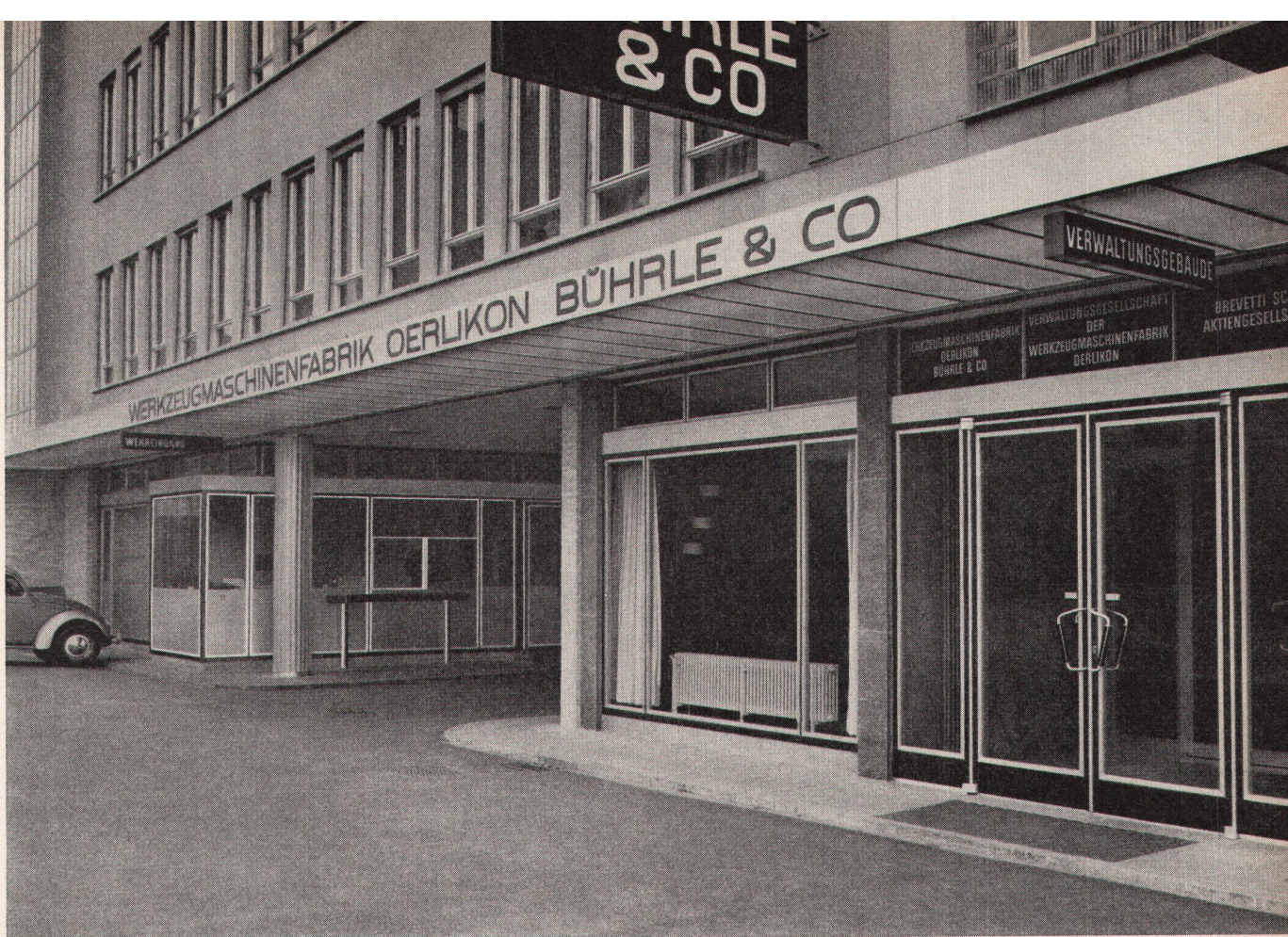
Bezug durch
die Baumaterialien-
handlungen

Fabrikanten:

Vereinigte Schilfwebereien Zürich

Stampfenbachplatz 1

Telephon (051) 28 43 63

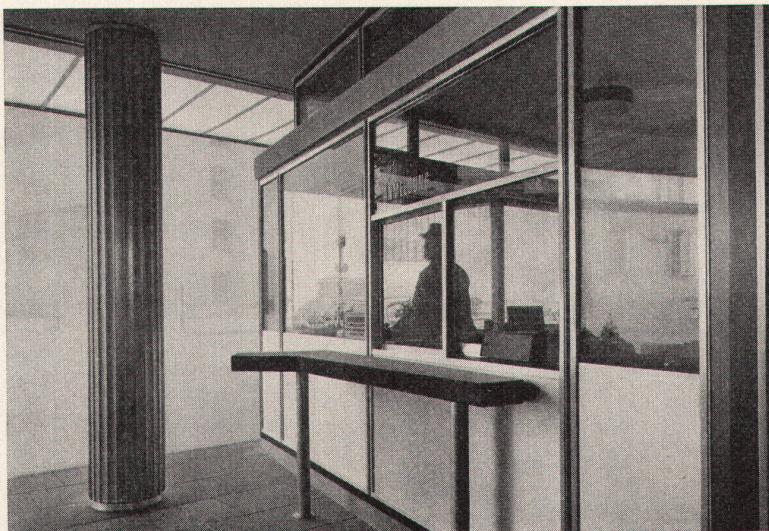


Schaufensteranlagen
Türen und Portale
Leichtmetallfenster und
Fassaden

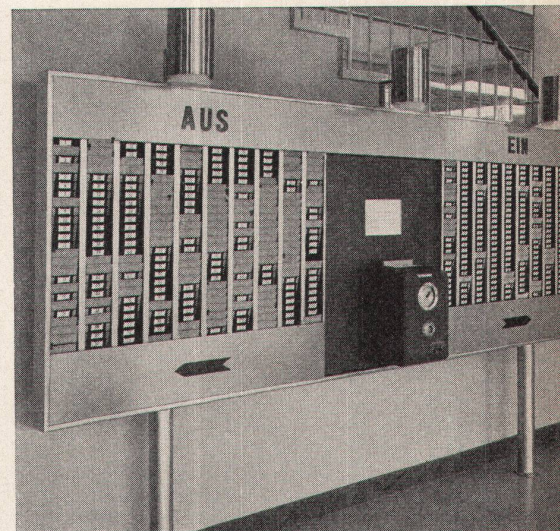
GLISSA



METALLBAU



Konstruktionen für Einfach-
Verglasungen und
Isolierglas-Elemente



Modernes Bauprofilprogramm

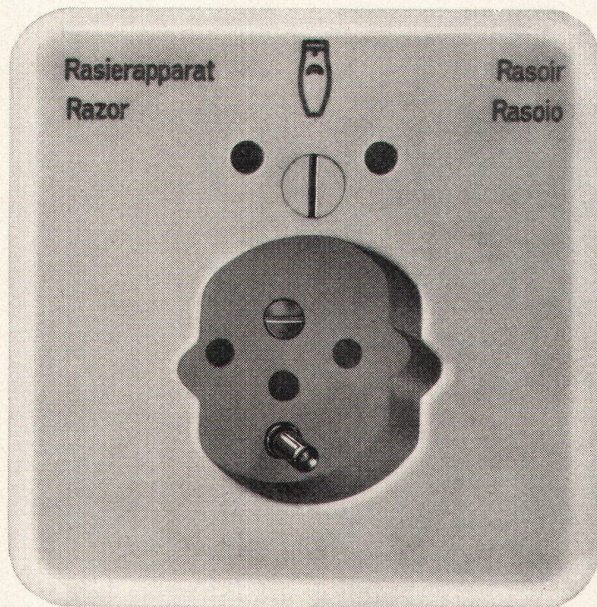


GLISSA AG Schaffhausen

Telefon 053/5 92 31

Rasiersteckdose mit
Spezial-Sicherungspatrone
0,5 A und Steckdose
mit Schutzkontakt,
kombiniert,
für Unterputzmontage.

2 P + E 10 A 250 V



Verschiedene unserer
Modelle wurden
mit der Anerkennungsurkunde
-Die gute Form-
ausgezeichnet.



76023 SP R Pmi 61
mit Isolierpresstoff-
Abdeckplatte crème-weiss

76023 SP R Pmi 62
mit Isolierpresstoff-
Abdeckplatte elfenbeinfarbig

Grösse I, Pmi = 86 x 86 mm

Adolf Feller AG Horgen

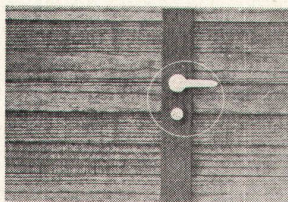
Was bringt die VGB Neues?

Im Interesse Ihrer Kundenschaft orientieren Sie sich ständig über die wesentlichen Angebote für form-schöne, robuste Beschläge. Verschaffen Sie sich daher die reich illustrierten Prospekte der VGB, der Schlossfabrik mit hundert-

jähriger Erfahrung, modernsten industriellen Fabrikationsmethoden und ausgebauter Entwicklungsabteilung.

Benützen Sie bitte den untenstehenden Bezugs-schein.

V. Glutz-Blotzheim
Nachfolger A.G.,
Schloss- und Beschläge-
fabrik, Solothurn
Tel. 065 2 38 76



A 280

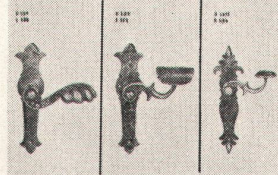
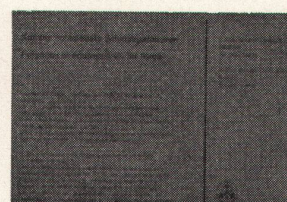
Das
rostfreie
VGB
Garagetor-
schloss



Schwingflügelbetender
mit dem patentierten
Schweizer
Schwingflügelbeschläge

Swing

Mutern und niedrigen,
hell und geräumt,
praktisch und bequem
V. Glutz-Blotzheim Nachf. AG,
Solothurn
Tel. 065 2 38 76



Coupon
Senden Sie mir gratis
und unverbindlich

- Ihren Prospekt über das
rostbeständige VGB-
Garagetorschloss A 280
- Ihren Prospekt über das
Schweizer Schwing-
flügelbeschläge SWING
- Ihr Prospektblatt
«Kunstgeschmiedete
Schlossgarnituren»

Gewünschtes bitte
ankreuzen
Genauere Adresse:

Bitte ausschneiden und
einsenden an
V. Glutz-Blotzheim
Nachf. A.G., Solothurn

ZEHNDER

Stahlrohr-Radiatoren seit 1930

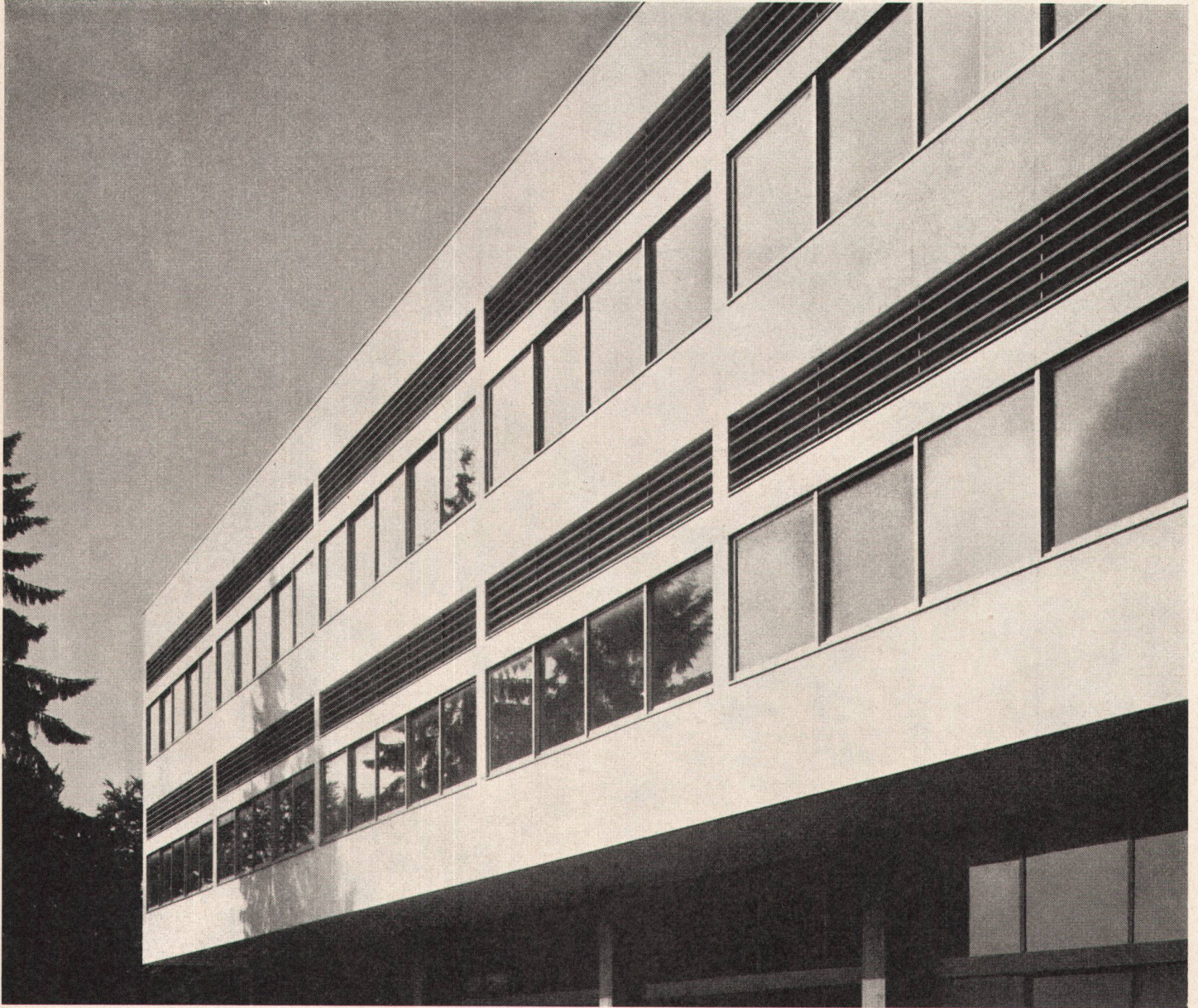
Lieferbar in beliebigen Bauhöhen von 30 cm bis 7 m
und in Bautiefen von 62, 100, 136, 173, 210 mm
Verwendbar für jeden vorkommenden Betriebsdruck

Gebrüder Zehnder AG Radiatorenfabrik
Gränichen bei Aarau

Musterschutz im Ausland



GC Alwintite Leichtmetall Schiebefenster



Kantonsschule Freudenberg Zürich

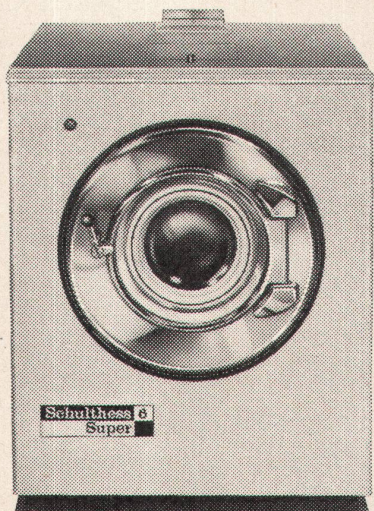
GC 5913

Richtige Flügelanordnung
Klare Formgebung
Amerikanische Zweckmässigkeit
Rationelle Konstruktion

Freie Raumdisposition
Moderne Fassadengestaltung
Schweizerische Präzision
Günstiger Preis

Geilinger & Co. Winterthur

Schulthess
senkt
die Preise denn
alle 15 Minuten
wird
eine
Schulthess
gekauft



Schulthess-Super 4 + 6 sind auch mit Gasheizung lieferbar.

1. Nur noch ein einziges Grund-Modell. SUPER und SPECIAL weisen zu 80% gleiche austauschbare Teile auf. Das erlaubt grosse Serien zu fabrizieren.

2. Alle 15 Minuten wird eine Schulthess gekauft. Mit Recht lässt sich die Hausfrau auf keine Experimente ein und schenkt ihr Vertrauen der grössten schweizerischen Waschmaschinenfabrik.

3. Rationelle Fabrikation. Punkt 1 + 2 ermöglichen weitgehende Rationalisierung der Fabrikation. Moderne Werkzeugmaschinen formen, stanzen und fräsen Tausende von Einzelteilen, die auf dem Fliessband zu Schulthess-Automaten montiert werden.

Straffe Organisation in Büro und Fabrik ergibt eine wesentliche Kosteneinsparung, die wir voll und ganz dem Käufer eines Schulthess-Waschautomaten zugute kommen lassen.

Und hier die neuen Preise:

Schulthess-Super 4 mit Boiler und Lochkartensteuerung *	Fr. 2650.—
Schulthess-Super 4 ohne Boiler mit Lochkartensteuerung *	Fr. 2450.—

Schulthess-Super 6 mit Boiler und Lochkartensteuerung *	Fr. 3250.—
Schulthess-Super 6 ohne Boiler mit Lochkartensteuerung *	Fr. 2950.—
Schulthess-Special 4	Fr. 2100.—
Schulthess-Special 6	Fr. 2450.—
Schulthess-Tumbler 6	Fr. 1930.—

* mit automatischer Temperatur-Regulierung.

Verlangen Sie jetzt den neuen Prospekt mit den neuen Modellen.

Schulthess

Maschinenfabrik Ad. Schulthess & Co. AG Zürich

Zürich	Stockerstrasse 57	Tel. 051/27 44 50
Bern	Aarberggasse 29	Tel. 031/ 3 03 21
Chur	Bahnhofstrasse 9	Tel. 081/ 2 08 22
Lausanne	16, av. du Simplon	Tel. 021/26 21 24
Neuenburg	9, rue des Epancheurs	Tel. 038/ 5 87 66

JRG

Brunnenfiguren

... ein Bijou in Ihrem Garten! Sei es nun ein Wasserspiel, Wasserspeier oder Brunnenauslauf, immer werden Sie begeistert sein und Erholung finden durch das beruhigende Plätschern des Wassers.

Wir beraten Sie gerne!

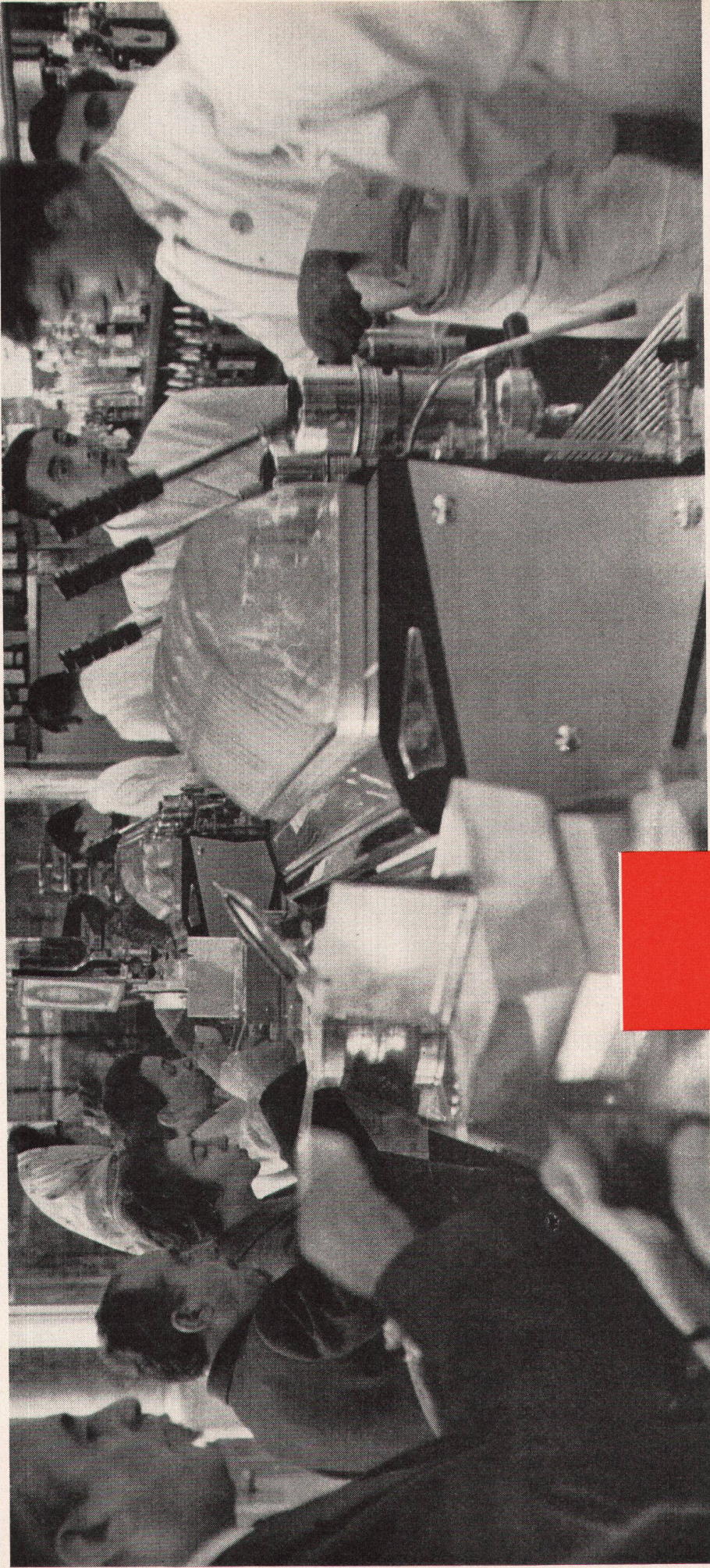


J. & R. Gunzenhauser AG Armaturenfabrik Sissach Telephon 061/851471

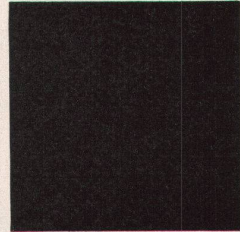


**Säurefeste
Spültröge und Ausgüsse
nach Ihren Zeichnungen**

**STEINZEUGFABRIK EMBRACH AG
EMBRACH/ZCH**



hier ist ultrapas das Richtige



... und zwar raten wir zu strichmatten Kunstharzplatten, denn sie weisen einen eleganten Seidenglanz auf, lassen sich hervorragend gut reinigen, sind absolut widerstandsfähig gegen kochendes Wasser, gegen Öl, Alkohol, Fruchtsäfte und ausserdem weitgehend stoss-, kratz- und zigarettenfest. — Wo Feuchtigkeit, Dampf, Rauch oder auch Staub vom frühen Morgen bis zum späten Abend einwirken — wo der Gast aber mit Recht höchste Sauberkeit und Hygiene erwartet, da sind ultrapas-Kunstharzplatten das Richtige. Es sind die bewährten Spitzenzeugnisse der grössten und ältesten Kunststoffwerke unseres Kontinents. — Dem Raumgestalter stehen über 50 Dessins und Farben, matt, strichmatt und poliert zur Verfügung. ultrapas-Kunstharzplatten lassen sich leicht und mühelos verarbeiten.

Heinrich Grob & Co AG

Zürich, Röntgenstrasse 25, Telefon 051-42 41 41

Bern, Wankdorffeldstrasse 68, Telefon 031-8 96 01



DCM

Stühle der Herman Miller Collection - einmalig in ihrer Art!

Moderne Schönheit,
gepaart mit
vollendetem Sitz-
Komfort. Für Ihr
Heim, Ihr Büro
und öffentliche
Lokale.



PACC-1



PSC-1



DAF



DKR-2



DAX-1



DSX

contura

Fabrik moderner Möbel
Birsfelden bei Basel
Telefon 061/41 38 49

Verkaufsbüro und Ausstellung:
Zürich, Schiffplände 32
Telefon 051/47 11 02



LAR



RAR-1



DSS

Herman Miller Vertretungen:

Aarau: Strebel-Wohnungs-
einrichtungen AG
Baden: Hans Lüscher
Basel: Alfred Maerki AG

Basel: Möbel-Genossenschaft
Bern: Teo Jakob
Biel: Möbel-Genossenschaft
Biel: P. Sumi
Genf: Teo Jakob
Genf: E. Hernandez, L'Habitation

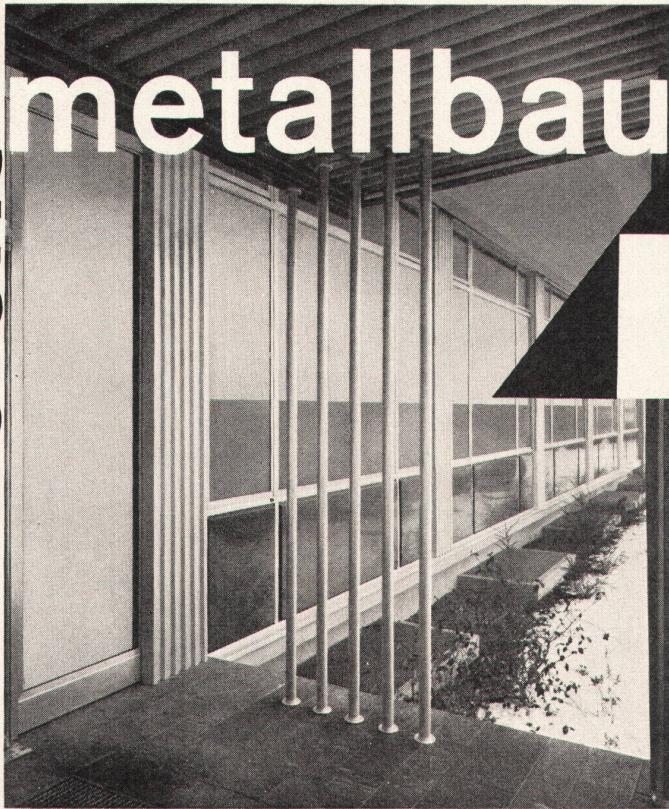
Genf: Intérieur Genève
Lausanne: Coopérative du Meuble
Lausanne: Ch. Richter
La Chaux-de-Fonds:
Marcel Jacot S. A.
Lugano: Interform S.A.

Luzern: Überschlag-Biser
Morges: Meubles Moyard
Muttenz: E. Hersberger
Schaffhausen: Th. Häberli
Solothurn: Wagner-Teuscher AG
St. Gallen: Möbel-Dörig

Winterthur: Kaech Wohnform
Zug: Ateliers Hilfiker
Zürich: Ambiente
Zürich: Haussmann & Haussmann
Zürich: Mezzanin
Zürich: Möbel-Genossenschaft

Leicht

metallbau



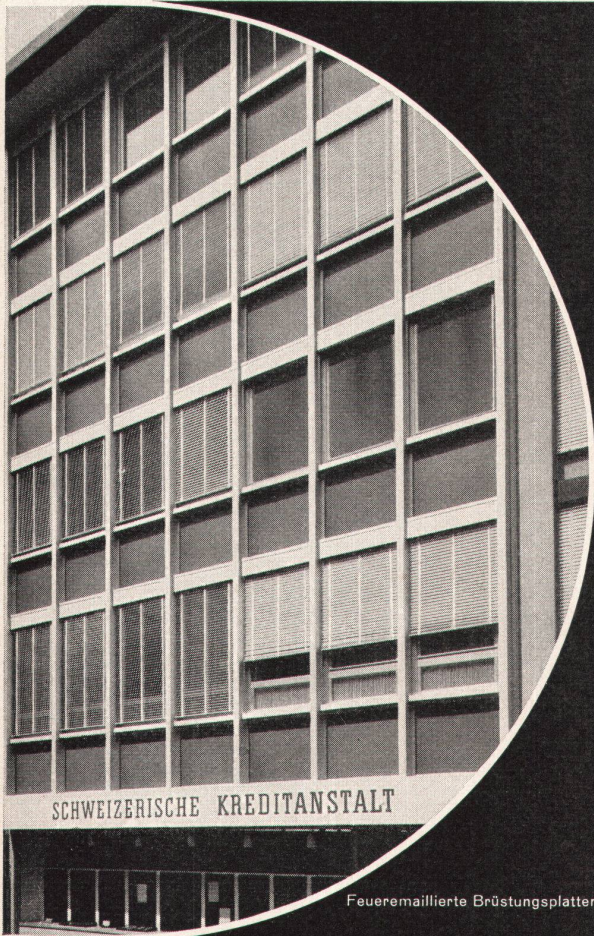
Keller

Alfons Keller

Blechschlosserei und Leichtmetallbau

St. Gallen, St. Jakob-Straße 11

Tel. (071) 24 82 33



FEUER-
EMALLIERUNG
VON
ALUMINIUM
IM HOCHBAU



Absolut witterungsbeständig
Garantiert licht- und farbecht
Keine Unterrostungsgefahr
Hohe Schlagfestigkeit
Geringes Gewicht
Keine Unterhaltskosten
Alle Farben ausführbar
Hochglanz, halbmatt und matt

EMAILLERIE CORGEMONT S. A.

Corgemont | Biel Tel. 032 | 9 72 91

Feueremallierte Brüstungsplatten, SK St. Gallen