

Drei Wohnhochhäuser in Birsfelden bei Basel : Arbeitsgemeinschaft der Architekten Johannes Gass und Wilfried Boos, Wilhelm Zimmer

Autor(en): **[s.n.]**

Objekttyp: **Article**

Zeitschrift: **Das Werk : Architektur und Kunst = L'oeuvre : architecture et art**

Band (Jahr): **47 (1960)**

Heft 1: **Rationalisierung - Normalisierung - Wohnungsbau**

PDF erstellt am: **13.07.2024**

Persistenter Link: <https://doi.org/10.5169/seals-36694>

Nutzungsbedingungen

Die ETH-Bibliothek ist Anbieterin der digitalisierten Zeitschriften. Sie besitzt keine Urheberrechte an den Inhalten der Zeitschriften. Die Rechte liegen in der Regel bei den Herausgebern.

Die auf der Plattform e-periodica veröffentlichten Dokumente stehen für nicht-kommerzielle Zwecke in Lehre und Forschung sowie für die private Nutzung frei zur Verfügung. Einzelne Dateien oder Ausdrucke aus diesem Angebot können zusammen mit diesen Nutzungsbedingungen und den korrekten Herkunftsbezeichnungen weitergegeben werden.

Das Veröffentlichen von Bildern in Print- und Online-Publikationen ist nur mit vorheriger Genehmigung der Rechteinhaber erlaubt. Die systematische Speicherung von Teilen des elektronischen Angebots auf anderen Servern bedarf ebenfalls des schriftlichen Einverständnisses der Rechteinhaber.

Haftungsausschluss

Alle Angaben erfolgen ohne Gewähr für Vollständigkeit oder Richtigkeit. Es wird keine Haftung übernommen für Schäden durch die Verwendung von Informationen aus diesem Online-Angebot oder durch das Fehlen von Informationen. Dies gilt auch für Inhalte Dritter, die über dieses Angebot zugänglich sind.

Drei Wohnhochhäuser in Birsfelden bei Basel



1

Arbeitsgemeinschaft der Architekten Johannes Gass und Wilfried Boos BSA/SIA, Wilhelm Zimmer SIA, Basel

Konstruktiver Aufbau des Hauses

Keller- und Sockelgeschoß, alle Decken und Fassaden-Eckstützen in Eisenbeton. Die Decken laufen parallel zur Längsfassade. Alle Tragwände in Backstein.

Fassadenausbildung

Die tragenden Kopffassaden in armierten, in der Fabrik vorgefertigten Betonelementen. Isolierung aus Kork innen. Element auf Stockwerkshöhe, rund 140 cm breit, 20 cm stark, Gewicht rund 1900 kg.

Die nichttragenden Längsfassaden inklusive Terrassenbrüstungen in armierten, in der Fabrik vorgefertigten Betonelementen mit weißem Kunststeinvorsatz, innen aufbetonierter

Isolierschicht und eingelegten Dübellatten zur Befestigung der Konvektoren. Maximale Länge rund 440 cm, maximale Höhe rund 110 cm, Gesamtstärke des fertigen Elementes rund 16 cm. Größtes Gewicht rund 1600 kg. Fenster in technisch eloxiertem Ganzaluminium, Thermopane-Isolierglasscheiben, um 180° drehbar, Lamellenstoren innen aufgesetzt.

Es war nebenbei das Bestreben der Architekten, ein Gebäude zu erstellen, das allseitig aus unverkleideten Materialien (kein Verputz, keine Anstriche) besteht und daher die Unterhaltskosten auf ein absolutes Minimum beschränkt. Anstriche sind lediglich im Sockelgeschoß und den Terrassennischen und im zurückversetzten Dachstock ausgeführt, wo ohne Gerüste gearbeitet werden kann.

Bauzeit: Hochhaus 17 Stockwerke = 12 Monate.

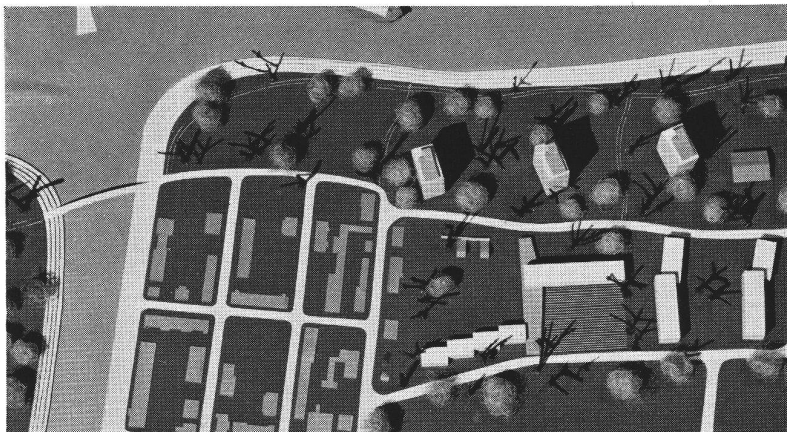
Die guten bisherigen Erfahrungen bezüglich der Bauzeit, der Preise und der Qualitätsverbesserungen, welche jede für sich Anlaß zu einer wissenschaftlichen Darstellung geben würden, wozu hier leider der Raum fehlt, haben die Architekten ermuntert, wesentliche Weiterentwicklungen für die nächsten Bauten vorzunehmen. Die herkömmlichen Ansichten über die Ausführung und Verwendung von Materialien im Wohnungsbau haben durch die Entwicklung der letzten Jahre viel von ihrer Gültigkeit eingebüßt.

1
Zwei der fertiggestellten Hochhäuser von Westen; das dritte befindet sich im Bau

Deux des maisons-tours terminées, vues de l'ouest; une troisième est en construction

The two completed point-houses from the west. The third one is still under construction

2
Situationsmodell mit der Lage der Hochhäuser am Rhein
Situation des maisons-tours (maquette) aux bords du Rhin
Situation model showing the location of the point-houses



2



3



4

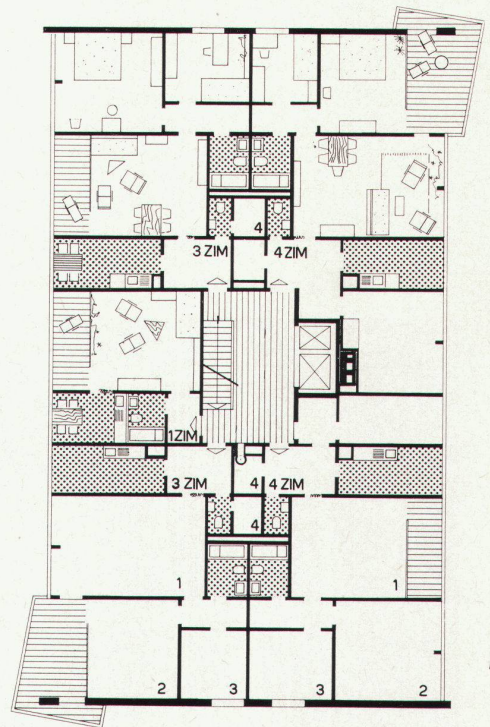
3, 4
 Details der vorfabrizierten Fassaden
 Détails des façades en éléments préfabriqués
 Detail photographs of the prefabricated elevations

5
 Hochhaus von Westen, links Kraftwerk Birsfelden
 Une maison-tour vue de l'ouest, à gauche la barrage de Birsfelden
 A point-house from the west. Left, the Birsfelden power station

6
 Wohngeschoß 1: 300
 Etage de logements
 Residential floor

Photos: 1,3 Moeschlin und Baur, Basel; 4,5 Hauri, Basel

- 1 Wohnraum
- 2 Eltern
- 3 Kind
- 4 Abstellraum



6



5