

Objektyp: **Advertising**

Zeitschrift: **Das Werk : Architektur und Kunst = L'oeuvre : architecture et art**

Band (Jahr): **47 (1960)**

Heft 3: **Die Schule als offenes Haus**

PDF erstellt am: **30.06.2024**

### **Nutzungsbedingungen**

Die ETH-Bibliothek ist Anbieterin der digitalisierten Zeitschriften. Sie besitzt keine Urheberrechte an den Inhalten der Zeitschriften. Die Rechte liegen in der Regel bei den Herausgebern.

Die auf der Plattform e-periodica veröffentlichten Dokumente stehen für nicht-kommerzielle Zwecke in Lehre und Forschung sowie für die private Nutzung frei zur Verfügung. Einzelne Dateien oder Ausdrucke aus diesem Angebot können zusammen mit diesen Nutzungsbedingungen und den korrekten Herkunftsbezeichnungen weitergegeben werden.

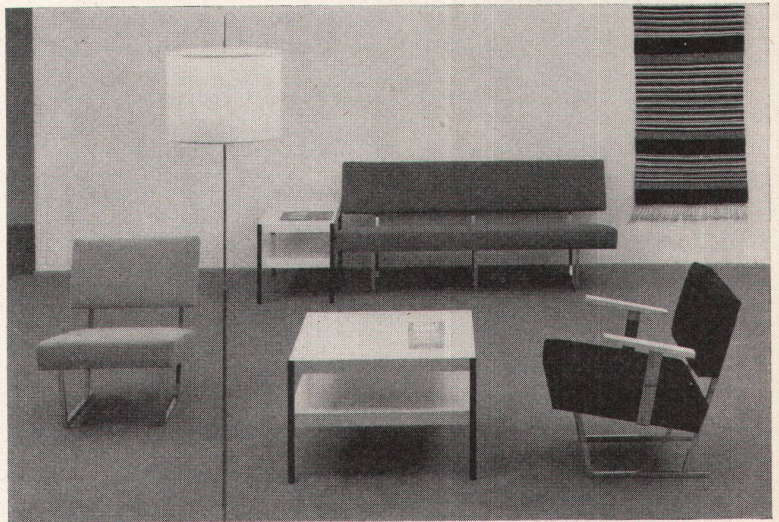
Das Veröffentlichen von Bildern in Print- und Online-Publikationen ist nur mit vorheriger Genehmigung der Rechteinhaber erlaubt. Die systematische Speicherung von Teilen des elektronischen Angebots auf anderen Servern bedarf ebenfalls des schriftlichen Einverständnisses der Rechteinhaber.

### **Haftungsausschluss**

Alle Angaben erfolgen ohne Gewähr für Vollständigkeit oder Richtigkeit. Es wird keine Haftung übernommen für Schäden durch die Verwendung von Informationen aus diesem Online-Angebot oder durch das Fehlen von Informationen. Dies gilt auch für Inhalte Dritter, die über dieses Angebot zugänglich sind.

Sitzgruppe Entwurf Peter Staiger  
 Teetisch und Anstellisch in Ahorn  
 schwarz lackiertes Winkeleisen  
 Sitzmöbel Gestell Stahlrohr verchromt  
 Armlehnen Ahorn Polster Stoffbezug

Teetisch Fr. 180.— Anstellisch Fr. 160.—  
 Polsterbank inkl. Stoff Fr. 635.—  
 Fauteuil inkl. Stoff Fr. 288.—



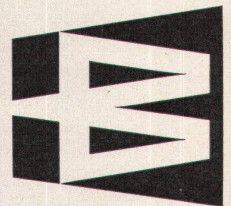
## Keller+Bard Basel

Möbel und Innenausbau  
 Laden Bäumleingasse 22  
 Basel Tel. 061 24 96 89  
 eigene Möbelwerkstätten

# W. BAUMANN HORGEN

Kipptore / Lamellenstoren / Stoffstoren / Jalousieladen / Rolladen

Zürich Tel. (051) 23 63 82  
 Luzern Tel. (041) 6 37 75  
 Chur Tel. (081) 2 17 51  
 Lausanne Tel. (021) 26 32 01  
 Lugano Tel. (091) 2 09 05



Horgen (051) 92 40 57



**F. Biesser**

Luzern, Maihofstraße 95, Telephon (041) 63535

### Hebe-Schiebetüren, Hebe-Schiebefenster

besonders geeignet für Einfamilienhäuser, Hotels, Sanatorien, Schulhäuser usw.

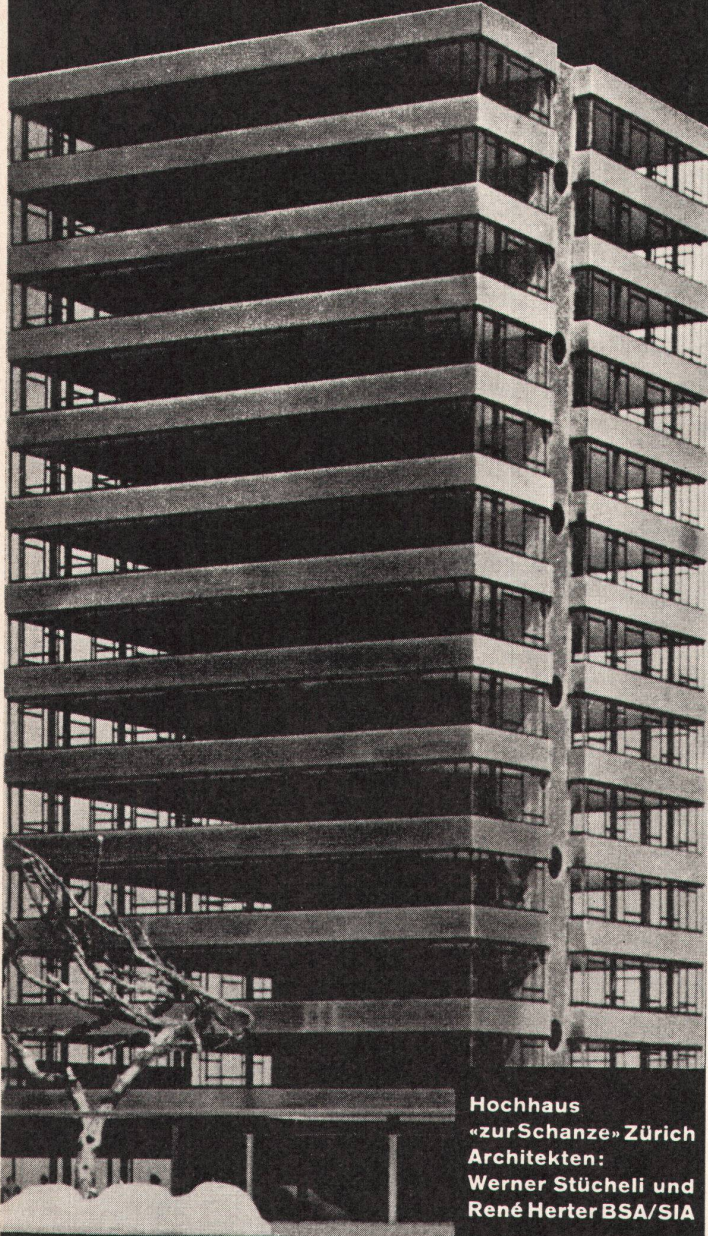
Neuartige Lösung für großflächige Fenster und Türen. Durch **einfache Hebedrehung** hebt sich der bewegliche Flügel aus der niederen Laufschiene am Boden und gleitet **müheles** auf die Seite. (Schwellen sind leicht befahrbar.)

Durch das **Absenken** wird **absolute Dichtigkeit** gegen Schlagregen und Zugluft erreicht, zudem sind die Flügel in jeder Zwischenlage feststellbar.

Auch **mehrflüglige Anlagen** in gestaffelter Anordnung sind sehr leicht zu bedienen. Ausführung für **Einfach- oder Doppelverglasung** oder auch für den Einsatz von **Isolier-Verbundglas**.

Dieser leichte Baukörper ruft nach feingegliederten Fenstern. Höchster Raumkomfort erfordert beste Isolation. Unser isoliertes Aluminiumfenster IS/AL besitzt diese Eigenschaften. Deshalb wählen die Architekten

**IS|AL**

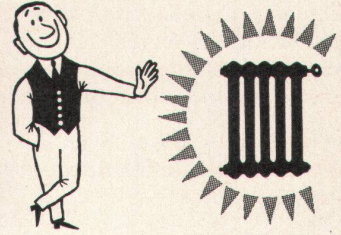


**Hochhaus  
«zur Schanze» Zürich  
Architekten:  
Werner Stücheli und  
René Herter BSA/SIA**

**Hans Schmidlin AG  
Holz- und Metallbau  
Aesch-Basel 061 82 38 54  
Zürich 051 47 39 39  
Genève 022 25 95 80**

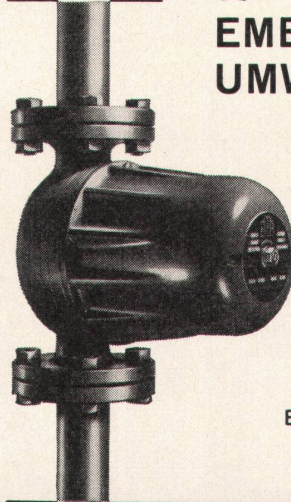
**SCHMIDLIN**

**Mehr Wärme – weniger Brennstoff**



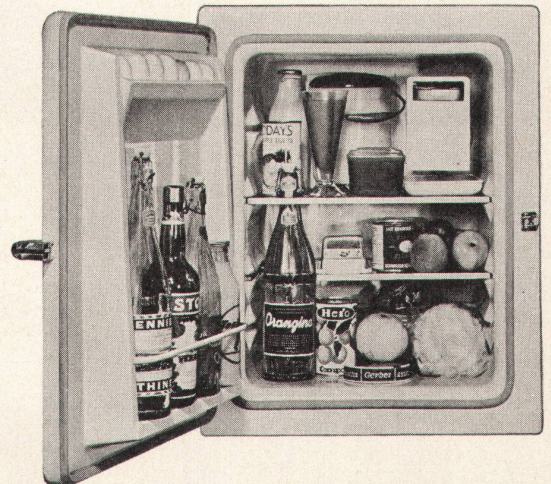
**EMB-  
UMWÄLZPUMPEN**

**für Zentralheizungen**



**EMB Elektromotorenbau AG  
Birsfelden  
Tel. 061 / 41 18 50**

**CONY**



**70 Liter Fr. 295.-**

Beachten Sie bitte die rationelle Ausnützung  
des Raumes im Kühlschrank

*Baumann, Koelliker*

AG für elektrotechn. Industrie  
Zürich 1 Sihlstr. 37 Tel. 23 37 33