

Objektyp: **Advertising**

Zeitschrift: **Das Werk : Architektur und Kunst = L'oeuvre : architecture et art**

Band (Jahr): **47 (1960)**

Heft 4: **Bauten für die Ferien**

PDF erstellt am: **13.07.2024**

### **Nutzungsbedingungen**

Die ETH-Bibliothek ist Anbieterin der digitalisierten Zeitschriften. Sie besitzt keine Urheberrechte an den Inhalten der Zeitschriften. Die Rechte liegen in der Regel bei den Herausgebern.

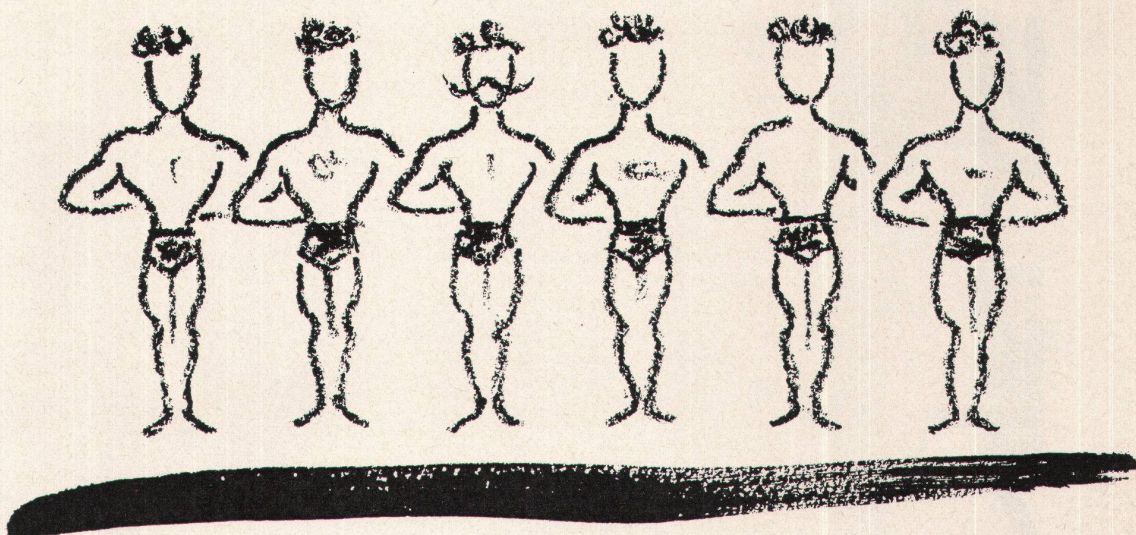
Die auf der Plattform e-periodica veröffentlichten Dokumente stehen für nicht-kommerzielle Zwecke in Lehre und Forschung sowie für die private Nutzung frei zur Verfügung. Einzelne Dateien oder Ausdrucke aus diesem Angebot können zusammen mit diesen Nutzungsbedingungen und den korrekten Herkunftsbezeichnungen weitergegeben werden.

Das Veröffentlichen von Bildern in Print- und Online-Publikationen ist nur mit vorheriger Genehmigung der Rechteinhaber erlaubt. Die systematische Speicherung von Teilen des elektronischen Angebots auf anderen Servern bedarf ebenfalls des schriftlichen Einverständnisses der Rechteinhaber.

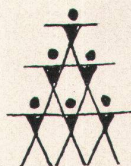
### **Haftungsausschluss**

Alle Angaben erfolgen ohne Gewähr für Vollständigkeit oder Richtigkeit. Es wird keine Haftung übernommen für Schäden durch die Verwendung von Informationen aus diesem Online-Angebot oder durch das Fehlen von Informationen. Dies gilt auch für Inhalte Dritter, die über dieses Angebot zugänglich sind.





*Was haben die sechs Artisten mit dem Ideal-Bitherm zu tun?*



Die sechs Artisten kommen *einzel*n auf die Bühne, aber hup-di-wup türmen sie sich zu einer Pyramide auf . . . und hup-di-wup sind sie wieder am Boden: verschwunden ist die Pyramide!

Genau gleich geht es mit dem Ideal-Bitherm zu, der berühmten Kessel/Boiler-Kombination; er kommt nicht als Monstrum an Größe und Gewicht auf die Baustelle, muß nicht mit einem Kran in den Keller versenkt werden, und zwar bevor die Kellerdecke betoniert wird . . . nein! Der Ideal-Bitherm kommt *in Einzelteilen* an, und jeder Zentralheizungs-Monteur setzt ihn in wenigen Stunden zusammen. Und muß der Ideal-Bitherm nach Jahr und Tag zur Revision, dann entsteht keine Staatsaktion, es muß kein Ungetüm fortgeschafft und in die Fabrik spediert werden: an Ort und Stelle nimmt ihn der Zentralheizungs-Monteur auseinander, und abgenützte Teile sind im Nu ersetzt.

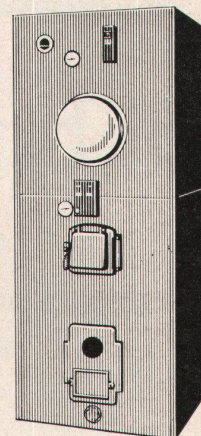
Der Ideal-Bitherm liefert nicht nur das Heißwasser für die Radiatoren, sondern auch für Küche und Bad, und zwar zu minimalen Kosten und so viel Sie wollen. Sein großer Feuerraum ermöglicht die maximale Einstellung jedes Ölbrenners, daher sein hoher Wirkungsgrad! Mehr noch: sollte unser Land einmal von der Ölzufuhr abgeschnitten sein – was auch schon da war! – dann kann jedes andere Heizmaterial verfeuert werden: Kohle, Holz, Karton, Zeitungen – alles! Die Umstellung von einem Brennstoff auf den andern geht spielend vor sich. Rechnen Sie noch dazu, daß der Bitherm-Heizkessel aus *Guß*, seine Lebensdauer daher enorm ist und daß hinter dem Ideal-Bitherm die Garantie eines Welt-Unternehmens steht, dann haben Sie die Erklärung, warum so viele Architekten und Bauherren einen Ideal-Bitherm wählen.

**IDEAL-Standard AG**

Dulliken b. Olten, Tel. 062/5 10 21

# IDEAL-BITHERM

**Verblüffend niedere Anschaffungs- und Betriebskosten**





**Karl Steiner**

**Spezial-Abteilungen**

Bauschreinerei + Innenausbau  
Fassadenbau + Fenster  
Coiffeureinrichtungen + Apparate  
Kühlmöbel + Kühlanlagen  
Laden- + Schaufensterausbau  
Spezialeinrichtungen für Selbstbedienung  
Metallbau

Liegenschaften + Neubauten

**Muba-Stände**

**6715** Ladeneinrichtungen  
Spezialeinrichtungen für Selbstbedienung  
Kühlmöbel + Buffetanlagen

**6751** Coiffeureinrichtungen + Apparate

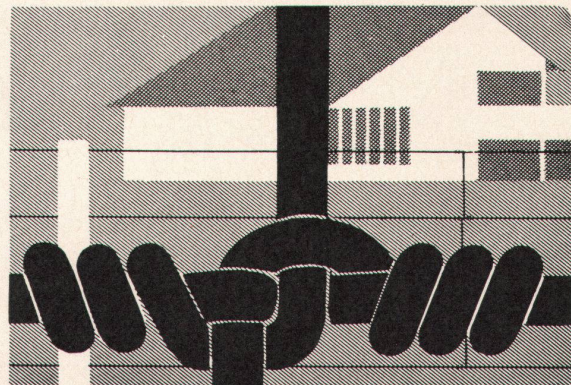
**Halle 21**

**2984** Fassadenbau + Fenster  
Metallbau

**Halle 8**

Hagenholzstraße 60  
Telefon 051 / 46 43 44

Zürich 11/50



**Zürich 3:**  
Grubenstr. 29  
Tel. (051) 33 25 50  
Basel:  
Ob. Rebgasse 40  
Tel. (061) 32 45 92

**EMIL HITZ**

**Fabrik für  
Drahtgeflechte**

**Knotengitter «unlösbar»  
die moderne Einfriedung**

Passt sich der Landschaft an,  
verletzt nicht, ist durch-  
bruchssicher, stabil und sehr  
wirtschaftlich. Patentiert.  
Verlangen Sie Offerte.

**Normen vereinfachen und verbilligen das Bauen**

# Göhner Normen

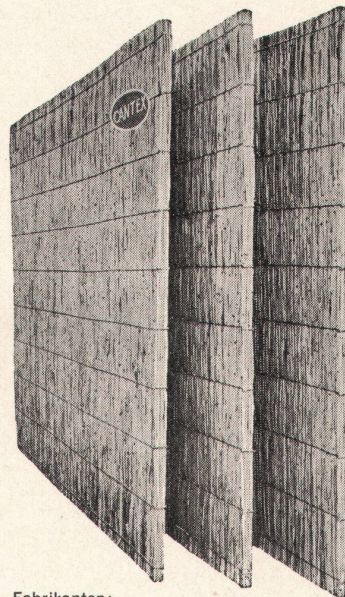
**Gewähr für  
pünktliche Lieferung**

Ernst Göhner AG, Zürich  
Hegibachstrasse 47  
Telefon 051 / 24 17 80  
Vertretungen in  
Bern, Basel, St.Gallen, Zug  
Biel, Genève, Lugano

Fenster 221 Norm-Typen,  
Türen 326 Norm-Typen,  
Luftschutzfenster + -Türen,  
Garderoben- + Toilettenschränke,  
Kombi-Einbauküchen,  
Carda-Schwingflügel Fenster.  
Verlangen Sie unsere Masslisten  
und Prospekte. Besuchen  
Sie unsere Fabrikausstellung.

## «CANTEX» gepreßte Schilfrohrplatten

ein hervorragendes Isoliermaterial



Wärmeleitzahl: 0,047

Großformat:  
200 × 150 cm  
und andere

Stärke: 2 2½ cm  
Gewicht: 4,5 6 kg  
pro m²

Stärke: 3½ 5 cm  
Gewicht: 7,5 9,5 kg  
pro m²

Verwendung:

Isolierung von Beton-  
decken, Flachdächern,  
Verkleidung von Mau-  
erwerk, freihängende  
Decken, Unterlagsbö-  
den usw.

**Bezug durch  
die Baumaterialien-  
handlungen**

Fabrikanten:

**Vereinigte Schilfwebereien Zürich**  
Stampfenbachplatz 1

Telephon (051) 28 43 63