

Objektyp: **Advertising**

Zeitschrift: **Das Werk : Architektur und Kunst = L'oeuvre : architecture et art**

Band (Jahr): **47 (1960)**

Heft 1: **Rationalisierung - Normalisierung - Wohnungsbau**

PDF erstellt am: **13.07.2024**

### **Nutzungsbedingungen**

Die ETH-Bibliothek ist Anbieterin der digitalisierten Zeitschriften. Sie besitzt keine Urheberrechte an den Inhalten der Zeitschriften. Die Rechte liegen in der Regel bei den Herausgebern.

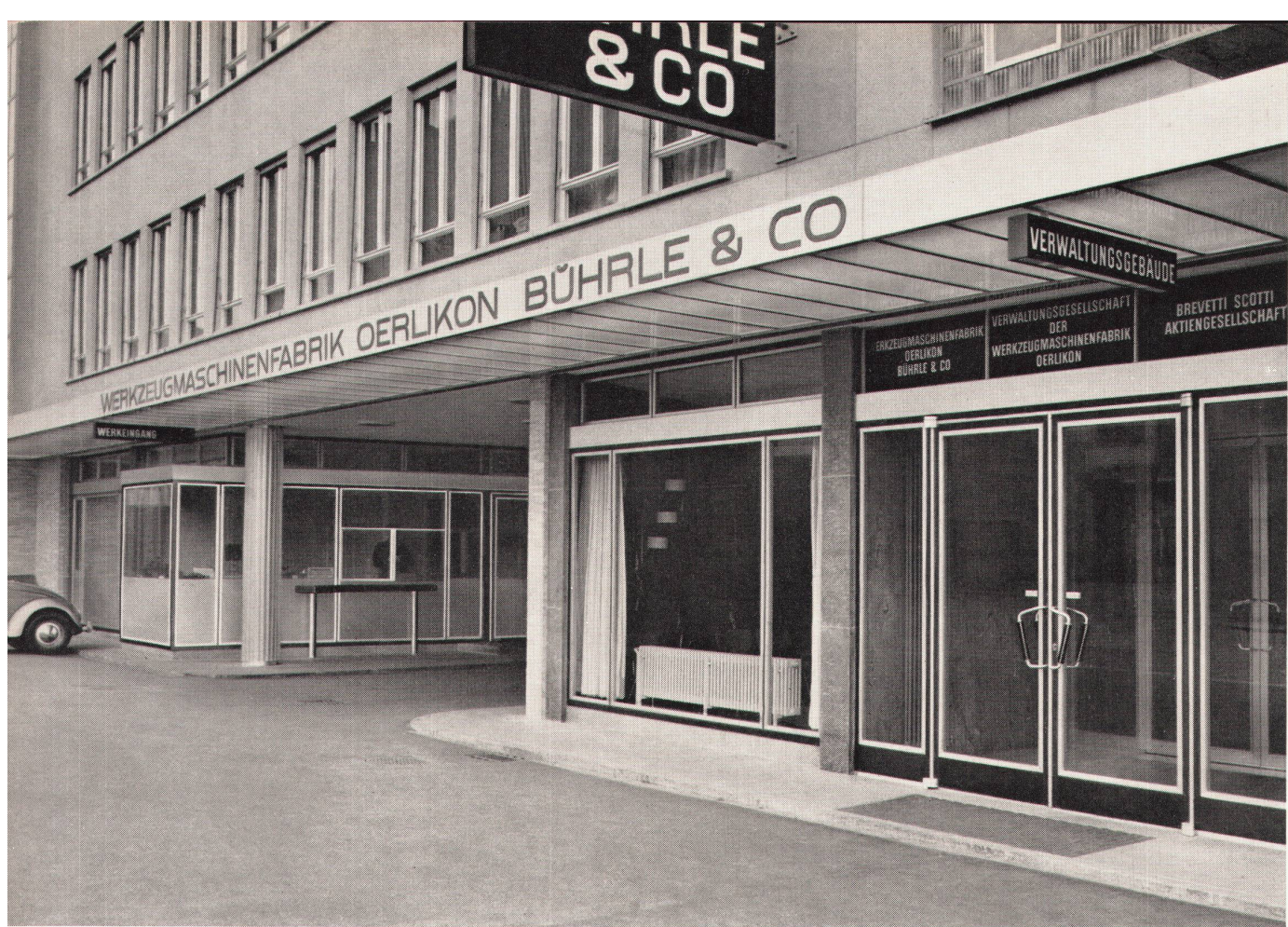
Die auf der Plattform e-periodica veröffentlichten Dokumente stehen für nicht-kommerzielle Zwecke in Lehre und Forschung sowie für die private Nutzung frei zur Verfügung. Einzelne Dateien oder Ausdrucke aus diesem Angebot können zusammen mit diesen Nutzungsbedingungen und den korrekten Herkunftsbezeichnungen weitergegeben werden.

Das Veröffentlichen von Bildern in Print- und Online-Publikationen ist nur mit vorheriger Genehmigung der Rechteinhaber erlaubt. Die systematische Speicherung von Teilen des elektronischen Angebots auf anderen Servern bedarf ebenfalls des schriftlichen Einverständnisses der Rechteinhaber.

### **Haftungsausschluss**

Alle Angaben erfolgen ohne Gewähr für Vollständigkeit oder Richtigkeit. Es wird keine Haftung übernommen für Schäden durch die Verwendung von Informationen aus diesem Online-Angebot oder durch das Fehlen von Informationen. Dies gilt auch für Inhalte Dritter, die über dieses Angebot zugänglich sind.

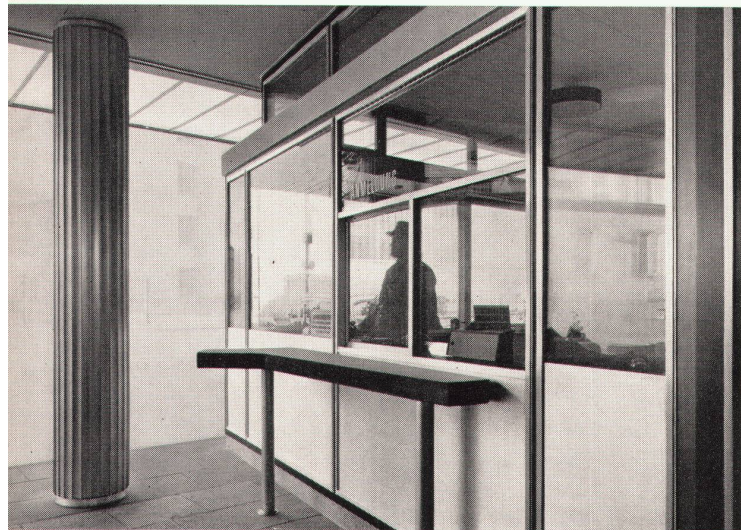




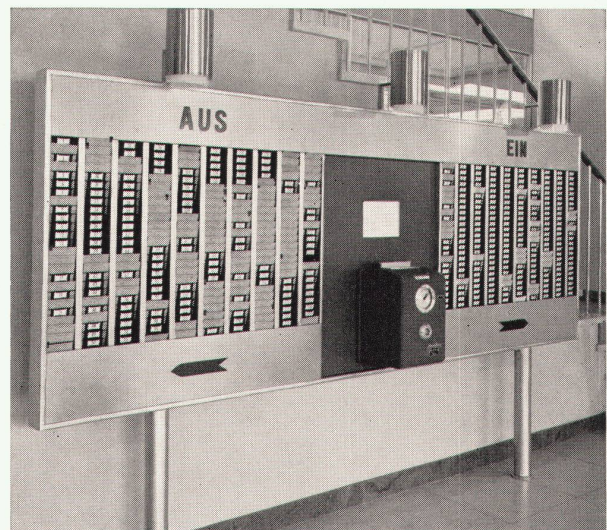
Schaufensteranlagen  
Türen und Portale  
Leichtmetallfenster und  
Fassaden

# GLISSA

# METALLBAU



Konstruktionen für Einfach-  
Verglasungen und  
Isolierglas-Elemente



Modernes Bauprofilprogramm



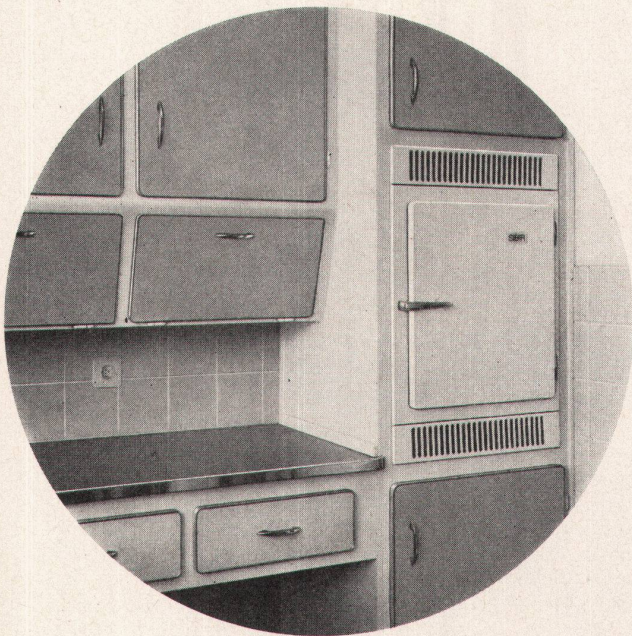
GLISSA AG Schaffhausen

Telefon 053/5 92 31



# Der Architekt

Der Architekt schätzt am SIBIR-Einbaukühlschrank besonders drei wichtige Merkmale: die kleinen Aussenmasse bei grossem Rauminhalt, die zeitlose, gediegene Form und den überaus einfachen Einbau. Dass auch für ihn Dauerhaftigkeit und Preis eine Rolle spielen, ist selbstverständlich.



Hervorragende Leistung und Qualität, die nur beim SIBIR gewährte 5-jährige Voll-Garantie und der ausgebaut Service haben den SIBIR zum meistverbreiteten Kühlschrank der Schweiz gemacht, und rechtfertigen das grosse Vertrauen, das er überall genießt.

Verlangen Sie Prospekte und Einbaupläne 1:10 im Elektrofachgeschäft, beim EW oder direkt bei uns.

Kühlapparate GmbH  
Schlieren  
Tel. 051/988 444

Kühlschrank für jedermann

# SIBIR





futura Büromöbel -  
für neuzeitliche  
Direktionsbüros und  
Konferenzräume

Ausstellung und Verkauf bei 30 offiziellen Vertretungen.  
Bezugsquellennachweis durch die Fabrikanten:  
Girsberger Co Stuhl- und Tischfabrik Bützberg/BE  
Aebi & Cie Möbelfabrik Huttwil/BE

**futura**

**LANGENTHAL**

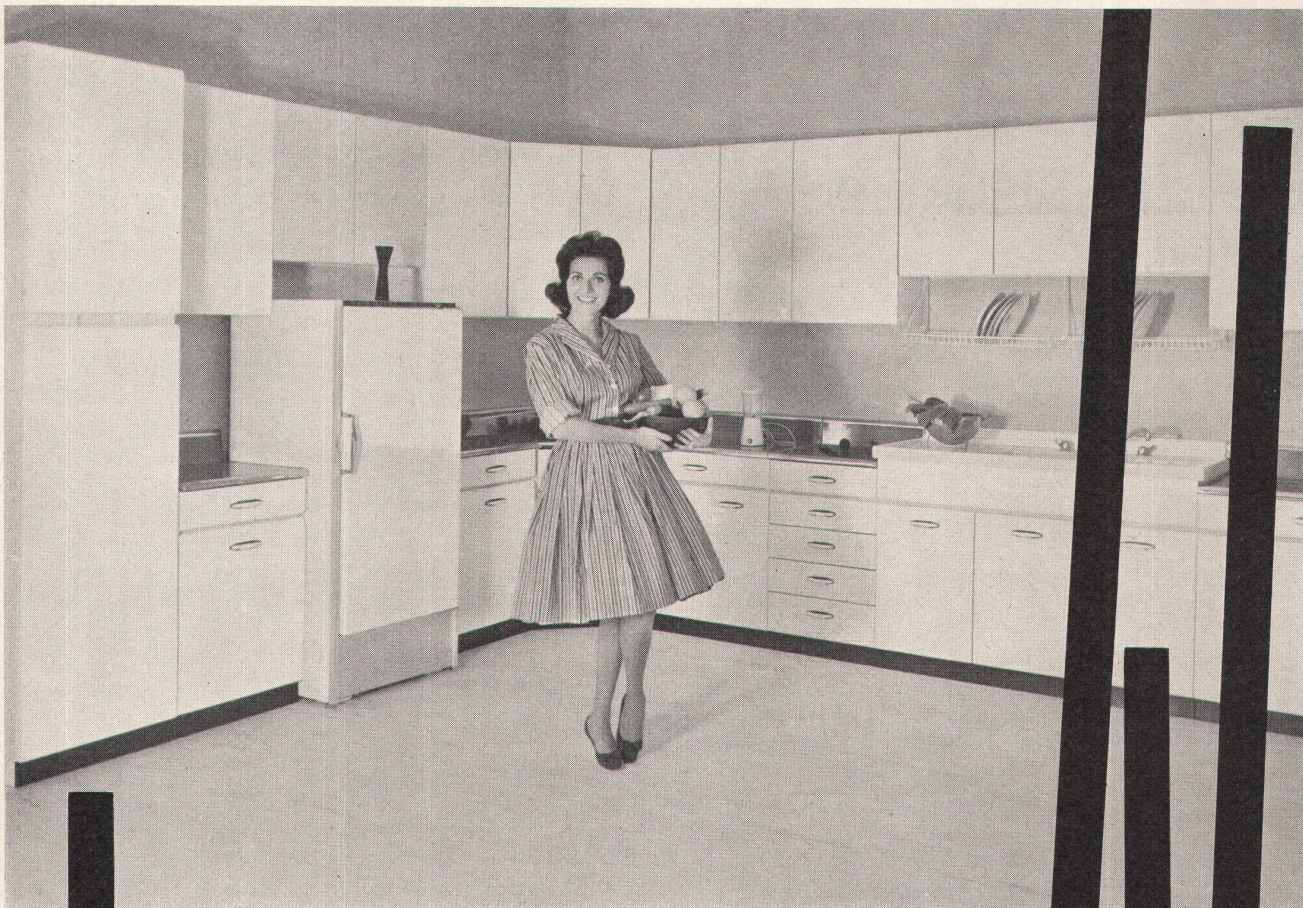


Die Langenthal-Kollek-  
tion — ein unentbehr-  
licher Helfer, wo immer  
es darum geht, schöne  
Stoffe für Polstermöbel  
zu wählen!



MÖBELSTOFFWEBEREI LANGENTHAL AG, Langenthal, Tel. (063) 2,2986





Was sich jede Hausfrau erträumt, wird durch die idealen Küchenmöbel der **Manifattura Ceramica Pozzi** Wirklichkeit. Im unübertroffenen « **Ferrosmalto** »-Verfahren hergestellt, bieten sie jenes besondere Etwas, das Ihre Küche zum vielbewunderten Bijou macht.

« **Georgia** » und « **Florida** » heissen die beiden beliebtesten Möbel-Serien. Ihr grösster Vorteil liegt in den unbeschränkten Kombinationsmöglichkeiten der einzelnen Elemente, die den verschiedenartigsten räumlichen Gegebenheiten Rechnung tragen.

Das « **Ferrosmalto** »-Verfahren der **Manifattura Ceramica Pozzi** findet in einem sehr reichhaltigen Fabrikationsprogramm kombinierbarer Küchenmöbel Anwendung. Jedes Element vereinigt geschmackvolle Formgebung und funktionelle Gestaltung mit erstaunlicher Unverwüstlichkeit. Auserlesene Materialien, auf's sorgfältigste verarbeitet, sind das Geheimnis der überlegenen Qualität.

Keramik-Ausgüsse in « **Fire Clay** » einer Exklusivität der **Manifattura Ceramica Pozzi**

Arbeitsflächen aus buntem Formica

Verwendung von absolut rostfreien, elektrolytisch verzinkten Blechen

Widerstandsfähige, lichtechte und stossunempfindliche Lacke

Doppelfeder-Scharniere aus cadmiertem Stahl

Sorgfältiger Finish in allen Einzelheiten

manifattura ceramica  
**pozzi**



**Bessere  
thermische und akustische  
Isolation,  
rationellere Bauweise  
durch**



Wählen Sie für den Innenausbau von Wohnungen jenen Baustoff, der bei guten statischen Eigenschaften das größte thermische und akustische Isolationsvermögen aufweist. Kurz, verwenden Sie die tausendfach bewährte NOVOPAN-Platte.

NOVOPAN ist wirtschaftlich, ausgesprochen raumbeständig und in bestimmten Konstruktionen sogar als feuerhemmender Abschluß anerkannt.

Bevor Sie weitere Probleme des Innenausbaus lösen, empfehlen wir Ihnen, unsern technischen Beratungsdienst anzufordern. Er ist für Sie unverbindlich und selbstverständlich kostenlos. Sie können folglich nur davon gewinnen.

**Novopan AG, Klingnau**

Telephon (056) 5 1335

**Öffentlicher Wettbewerb  
zur Erlangung von Vorschlägen  
für den Bau eines neuen  
Stadttheaters in Zürich 1**

**Einlieferungstermin: 31. Oktober 1960**

Der Stadtrat von Zürich veranstaltet unter den Architekten schweizerischer Nationalität sowie allen seit 1. Januar 1955 in der Schweiz niedergelassenen Architekten einen öffentlichen Wettbewerb zur Erlangung von Vorschlägen für den Bau eines neuen Stadttheaters (Projektwettbewerb) und die städtebauliche Gestaltung des Sechseläutenplatzes (Ideenwettbewerb) in Zürich 1.

Die Unterlagen können ab 16. Dezember 1959 gegen ein Depot von Fr. 100.- auf der Kanzlei des Hochbauamtes der Stadt Zürich, Amtshaus IV, Uraniastraße 7, Zimmer 303, je vormittags von 8 bis 11 Uhr, bezogen werden. Das Depot wird Bewerbern, die nachträglich auf die Beteiligung verzichten und die Unterlagen in unversehrtem Zustande bis Ende Juli 1960 zurückgeben, gegen Abgabe der Depotquittung zurückerstattet.

Zürich, im Dezember 1959

**Hochbauamt der Stadt Zürich**



**Einladung** zur freien  
Besichtigung der permanenten

**Baufach-Ausstellung in Zürich**

Talstraße 9 (Börsenblock, vis-à-vis Hotel Baur au Lac), Tel. 237688

**Über 1100 beteiligte Firmen aus der ganzen Schweiz**

Gratiszustellung des Ausstellungskataloges  
Herausgeber des Baufach-Marken-Registers

**Schweizer Baumuster-Centrale Zürich**

Geöffnet von 8.30-12.30 und 13.30-18.30  
Samstag bis 17.00. Sonntags geschlossen



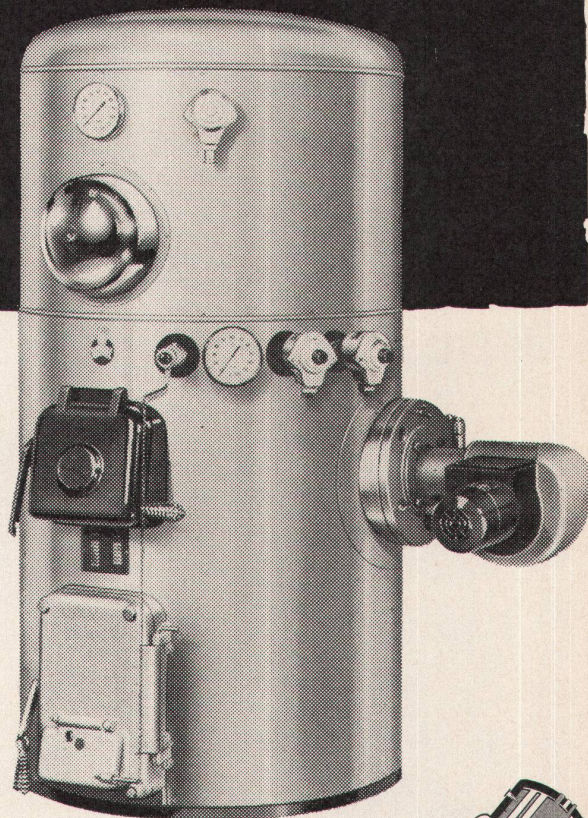


Stellen Sie sich vor: Sie haben eine automatische Ölfuerung und können trotzdem feste Brennstoffe, Papier- und Holzabfälle ohne Umstellung verfeuern! Wäre das für Sie nicht überaus praktisch und erst noch eine interessante Sparmöglichkeit?

Beim Bau eines Ein- oder Mehrfamilienhauses sollten Sie unbedingt den modernen HOVALTHERM-Kessel prüfen. Er bietet Ihnen nämlich noch einen zweiten, entscheidenden Vorteil: das ganze Jahr warmes Wasser im Überfluß!

Dürfen wir Ihnen kostenlos nähere Unterlagen zustellen? Rufen Sie zur Besprechung von Projekten unseren kostenlosen technischen Beratungsdienst.

**Ing. G. Herzog+Co., Feldmeilen Tel. 051/731282**  
 Filiale Lausanne: Rue Centrale 5 Tel. 021/231782



**Auf Wunsch Montage in Einzelteilen!**

Bei Umbauten oder auf Wunsch werden Heizkessel, Boiler und Isolationen separat auf die Baustelle geliefert und dort zusammengesetzt.



# HOVALTHERM



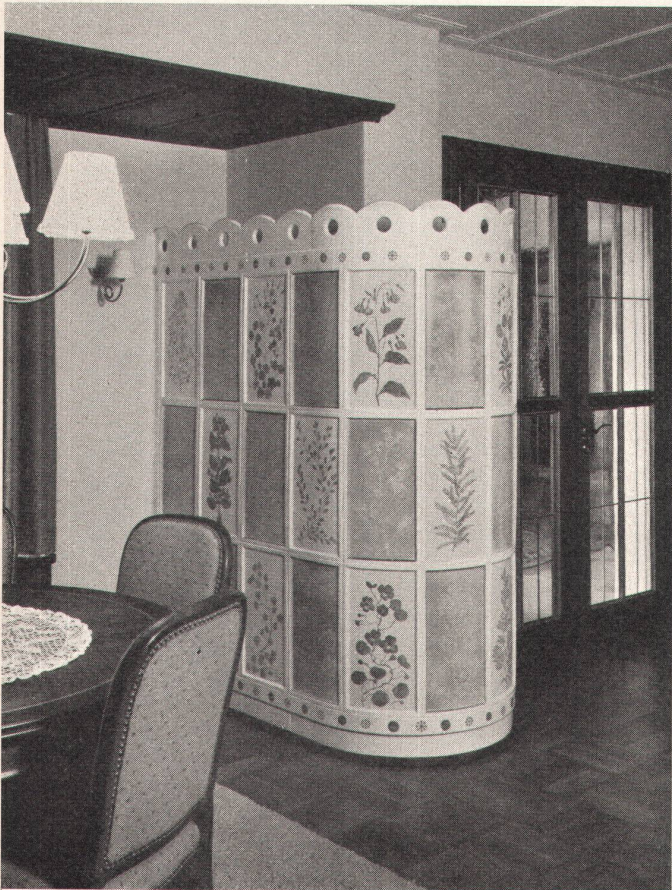
Leichtmetall

# Vordächer



# Keller

Alfons Keller  
 Blechschlosserei  
 Leichtmetallbau  
 St. Gallen, St. Jakob-Straße 11  
 Tel. (071) 24 82 33



Ausführungen  
 mit allen modernen  
 Heizungssystemen

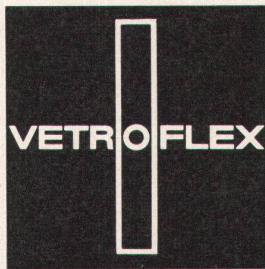
## Der Kachelofen

die individuelle  
 Heizung  
 in Ihrem Heim

Auskunft und  
 Pläne durch:

Brunner & Cie., Lenzburg  
 E. Dillier, Sarnen  
 Ganz & Co. Embrach AG, Embrach  
 Ofenfabrik Kohler AG, Mett-Biel  
 Gebrüder Kuntner, Aarau  
 Gebrüder Mantel, Elgg





## Neue Grundlage für die thermische Bausisolierung

**VETROFLEX bringt die wirtschaftlichsten Isolierstärken auf neuer Preisbasis!**

Jahrelange Versuche und Entwicklungsarbeit führten

- zu neuen patentierten Herstellungsverfahren für feinere Glasfasern mit Kunststoffimprägnierung.
- zu neuen Glasfasernprodukten mit weichem Griff, leicht und angenehm zu handhaben.

Prüfergebnisse und alle praktischen Erfahrungen beweisen:

- Auch Produkte mit hoher Isolierwirkung erfüllen nur mit großen Isolierstärken die grundlegenden Anforderungen technischer Art, an Komfortmehrung und an die Wirtschaftlichkeit, die an eine vollwertige thermische Isolierung gestellt werden müssen.

Die günstigen Preise unserer neuen VETROFLEX-Glasfasernprodukte erlauben es, sich für die Bauplatte PB und die Baumatte IBR auf die wirklich wirtschaftlichsten Stärken von 45, 60 und 75 mm zu beschränken. Es wäre unvernünftig, einer kaum mehr ins Gewicht fallenden Baukosteneinsparung wegen, unwirtschaftlich isolierende Produkte herzustellen. Wir sind heute so weit:

**Es lohnt sich nicht mehr an der thermischen Isolierung zu sparen!**

**VETROFLEX ist jetzt noch wirtschaftlicher!**

Und noch eins: beide neuen Produkte haben auch eine hohe, schallabsorbierende Isolierwirkung. Verlangen Sie bitte Prospekt und Muster durch

**GLASFASERN AG**

Verkaufsbüro Zürich Nüscherstr. 30 Tel. 051/271715



### VETROFLEX Bauplatte PB

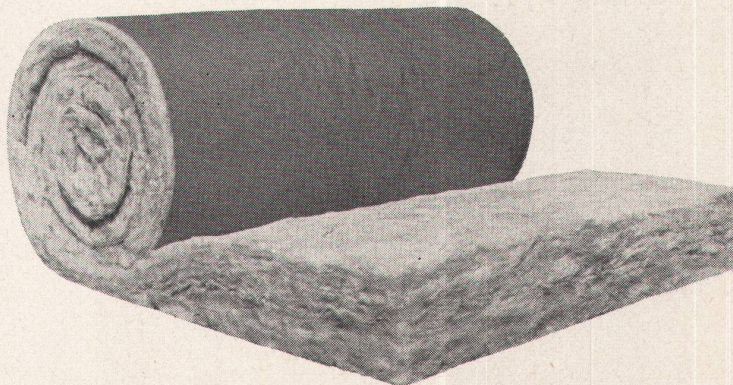
Weichplatte aus feinen Glasfasern mit Kunststoffimprägnierung für thermische Isolierung ohne Überlast. Mit und ohne Dampfsperre. 50 × 100 cm, Stärken 45, 60 und 75 mm.

**PB**

### VETROFLEX Baumatte IBR

Matte aus feinen Glasfasern mit Kunststoffimprägnierung, einseitig mit Bitumen auf Papier geklebt. Stärken: 45 mm (8 × 1 m), 60 mm (6 × 1 m) und 75 mm (5 × 1 m).

**IBR**





## Verwenden Sie warmes Wasser?

Welch herrliches Vergnügen unter der prickelnden Dusche! Welche Wohltat für den ganzen Körper! Sie fühlt sich wie neu geboren, erfrischt und belebt. Kein Wunder — denn ihre Dusche wird durch eine LEONARD Thermostat-Sicherheits-Mischbatterie reguliert. Das gibt die Sicherheit für stets gleichmässige Temperatur des Wassers — nicht zu heiss, nicht zu kalt — gerade so, wie es am angenehmsten ist.

Die LEONARD Thermostat-Mischbatterie eignet sich aber nicht nur für Duschen. Sie wird seit Jahren überall dort verwendet, wo man warmes Wasser bestimmter Temperaturen benötigt. Sie mischt heisses und kaltes Wasser, Dampf und Wasser. Und weil sie so zuverlässig arbeitet, findet man sie in Wohnhäusern, Apartment-, Club- und Wohlfahrtshäusern, Spitälern, Sanatorien, Anstalten, öffentlichen Bädern, Schulen sowie in fast allen Fabriken und Industrien ... Kurz überall, wo man warmes Wasser braucht, Strom und Wasser sparen will.

Die LEONARD Thermostat-Mischbatterie wird auch Ihnen nützlich sein.

*Unser Prospekt Nr. SA/69  
orientiert Sie kostenlos.*

**WALKER, CROSWELLER**  
& CO. LTD.

Zürich 4, Ankerstrasse 61.

Telephon (051) 25 38 38.



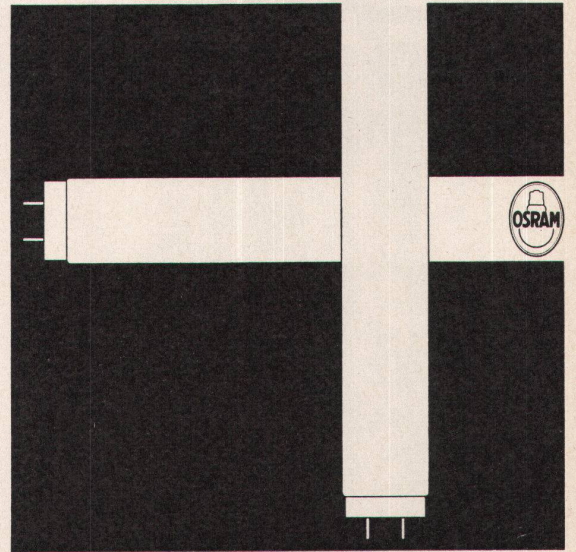
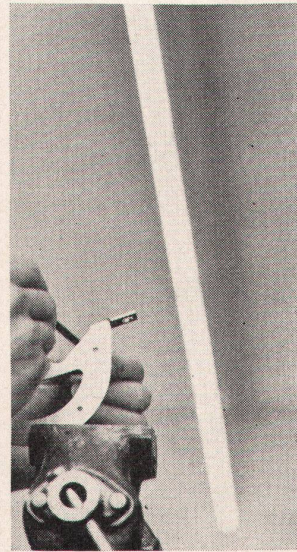


## Besseres Licht — bessere Arbeit

Leistung und Arbeitsklima hängen nicht zuletzt von der richtigen Beleuchtung ab. Wo OSRAM strahlt, ist Sicherheit, Betriebsamkeit, gute Atmosphäre — bessere Arbeit. Die in der Schweiz hergestellten OSRAM-L-Fluoreszenzlampen bieten hohe Lichtausbeute, geringen Energieverbrauch, lange Lebensdauer.

Und in Ihrem Betrieb?

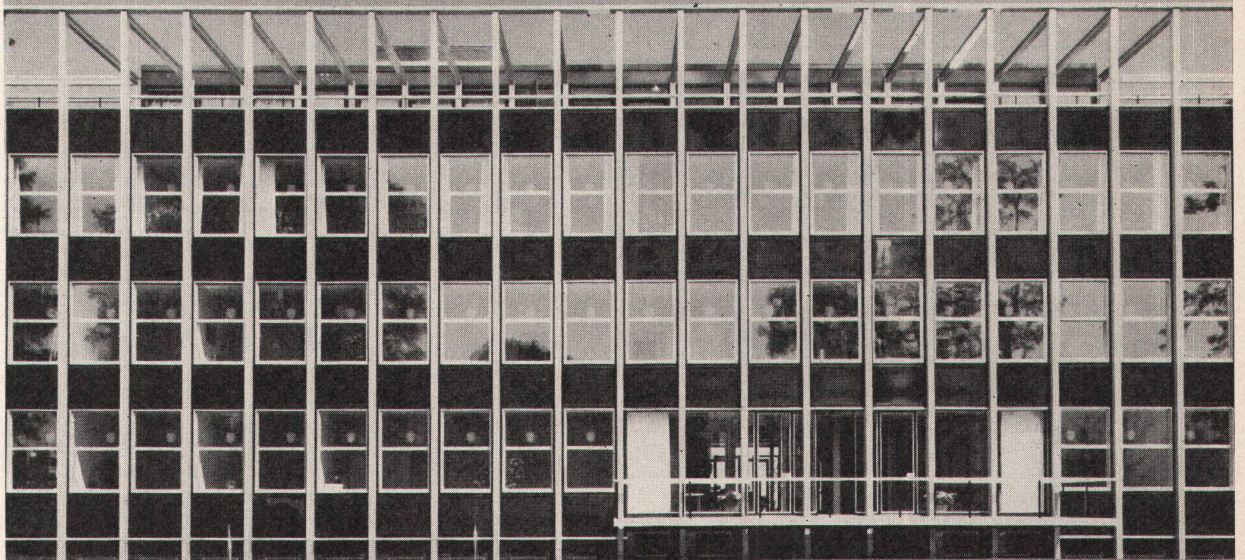
Verlangen Sie Beratung durch unser lichttechnisches Büro: wir lösen Ihr Beleuchtungsproblem!



OSRAM AG. Zürich 22  
Telephon 051/32 72 80

# OSRAM

## Leichtmetallfassaden



Gebr. Tuchschild AG Frauenfeld





### Bigla- Bibliotheksgestelle (pat.)

sind das Ergebnis jahrelanger Versuche und Erfahrung auf dem Gebiete der Fabrikation von Stahl-Bibliothekseinrichtungen. – Bigla-Gestelle sind platzsparend und nützen den Raum maximal aus. Die Ausführung ist formschön, sauber und in jeder Beziehung unverwundlich. Die elegante, neuzeitliche Konstruktion paßt in jeden Bibliothekraum und verleiht ihm dank der Luftigkeit und Leichtigkeit ein architektonisch ästhetisches Aussehen. Die Bedienung ist sehr bequem.



### Bigler, Spichiger & Cie. AG. Biglen

Spezialabteilung für  
Büro- und Betriebseinrichtungen

Die Baudirektion der Stadt Biel eröffnet im Auftrage der Stadt Biel, der Stadt Nidau und der Gemeinde Ipsach unter allen Schweizer Architekten, Ingenieuren und Landschaftsgestaltern einen

## Ideen-Wettbewerb

zur Erlangung von Entwürfen für die Gestaltung der Bieler Seebucht. Dem Preisgericht stehen zur Prämierung von 5 bis 6 Entwürfen und für eventuelle weitere Ankäufe Fr. 35000.— zur Verfügung.

Die Wettbewerbsunterlagen liegen beim Stadtplanungsamt Biel zur Einsicht auf. Sie können gegen Bezahlung einer Depotgebühr von Fr. 50.— bei der Städt. Baudirektion Biel, Zentralplatz 49, bezogen werden. Gegen Posteingahlungen auf Konto IV a 1, Stadtkasse Biel, mit dem Vermerk «Ideen-Wettbewerb Seeufergestaltung» werden die Wettbewerbsunterlagen mit der Post zugestellt. Die Depotgebühr wird nach Einreichung eines programmgemäßen Entwurfes zurückerstattet. Gegen Bezahlung von Fr. 1.— kann das Wettbewerbsprogramm allein bezogen werden.

**Eingabetermin: 2. August 1960**

Biel, den 10. Dezember 1959

Städtische Baudirektion Biel  
Der Direktor: Rauber

Beim Hochbauamt der Stadt Zürich ist die  
Stelle eines

### Architekten oder Planers

für stadtplanerische Arbeiten zu besetzen.

**Anforderungen:** Abgeschlossene technische Hochschulbildung oder andere gleichwertige Fachausbildung. Befähigung zur Behandlung von Fragen der Stadtplanung und zur Projektierung von Bauvorhaben aller Art, Gewandtheit im schriftlichen Ausdruck. Planungspraxis ist erwünscht.

**Besoldung** nach Übereinkunft im Rahmen der städtischen Besoldungsverordnung.

Handschriftliche Anmeldungen mit Angabe der Personalien, des Bildungsganges, der bisherigen Tätigkeit und des Gehaltsanspruches sind unter Beilage einer Photographie bis zum **18. Januar 1960** mit der Aufschrift «Architektenstelle beim Hochbauamt» dem Vorstand des Bauamtes II der Stadt Zürich, Amtshaus IV, Zürich 1, einzureichen.

Zürich, den 11. Dezember 1959

Vorstand des Bauamtes II



# **ZEHNDER**

Stahlrohr-Radiatoren seit 1930

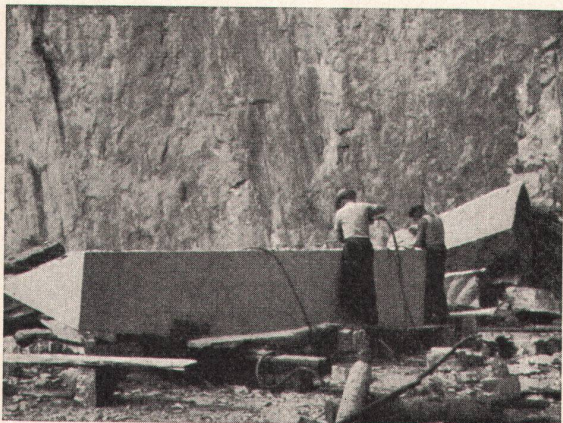
Lieferbar in beliebigen Bauhöhen von 30 cm bis 7 m  
und in Bautiefen von 62, 100, 136, 173, 210 mm  
Verwendbar für jeden vorkommenden Betriebsdruck

Gebrüder Zehnder AG Radiatorenfabrik  
Gränichen bei Aarau

Musterschutz im Ausland



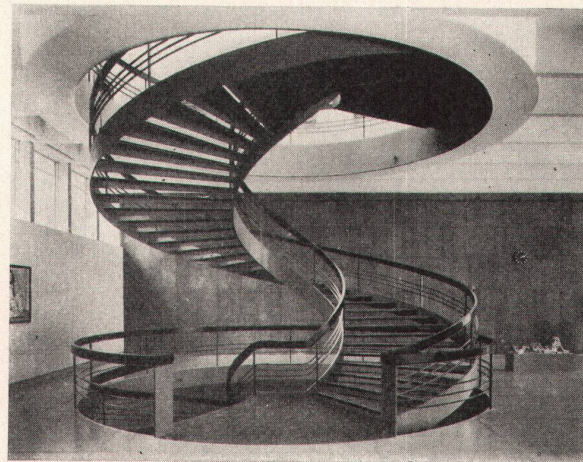




## GRANIT UND MARMORARBEITEN

Granit und Marmor von Castione  
Tessiner Granit hell und dunkel, Urner Granit

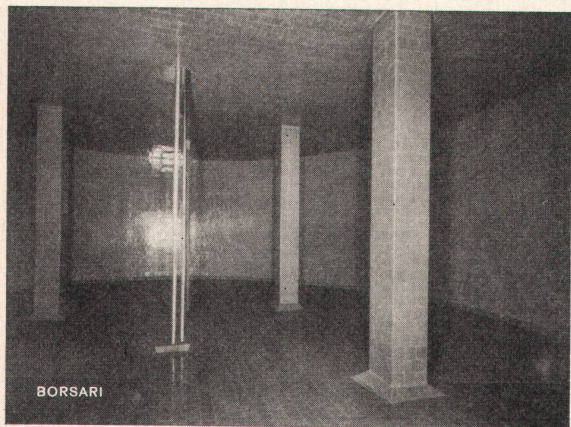
**M. ANTONINI & CO., BELLINZONA**  
Schweizerische Granitwerke Gegr. 1865



Kantonsbibliothek und Kunsthaus Aarau

**Stahltreppen  
in allen Formen, für jeden Zweck  
Schaufenster und Türen  
Garagetore**

**GEBR. DEMUTH & CO. BADEN**  
Konstruktionswerkstätten      Telefon (056) 2 54 44 / 2 59 54



BORSARI

## Borsari Heizöl- und Benzintanks

50 Jahre Erfahrung  
Erstklassige Referenzen  
Keine Korrosion  
Kein Unterhalt

aus Eisenbeton  
mit  
Plattenauskleidung  
für jeden Bedarf

**Borsari & Co, Zollikon-Zürich**  
Tel. (051) 24 96 18      Gegründet 1873



Für Sie die vornehme  
**Türdrückergarnitur «Anita»**

«Die gute Form» aus rost- und säurebeständigem Stahl 18/8.  
Etwas Besseres gibt es nicht!  
(Modell gesetzlich geschützt)

Verkauf durch den Fachhandel



Schlossfabrik Heusser Murgenthal Tel. 063 / 3 40 17





## Leichtmetall-Aquädukt bei der Illsee-Turtmann AG. Oberems

Mit nur 16-17 Stunden Betriebsunterbruch wurde bei Oberems (VS) eine alte, stark beschädigte Leitung durch eine solche aus AIAG-Leichtmetall ersetzt. Nachfolgend einige interessante Daten des neuen Aquäduktes:

Totale Länge ca. 63 m in 7 Teilen angeliefert und am Standort zusammengeschnitten. Das Aluminium-Rohr ist als durchlaufender Träger auf Pendelstützen mit freien Spannweiten von 11,5 m aufgelagert.

Innendurchmesser des Aluminium-Rohres 1,65 m, Blechstärke 10 mm, Totalgewicht ca. 10 t.

Material: Peraluman-30w mit  $\sigma_{0,2}$  8-14 kg/mm<sup>2</sup>  
 $\sigma_B$  19-24 kg/mm<sup>2</sup>  
 $\delta_{10}$  15-28%

eine sehr korrosionsbeständige AIAG-Markenlegierung, die in diesem Falle keinen besonderen zusätzlichen Oberflächenschutz benötigt.

Belastung: Eigengewicht ca. 150 kg/m  
 Wasserlast 2,1 t/m  
 Innendruck entsprechend 10 bis 11 m Wassersäule  
 Verhältnis Eigengewicht : Wasserlast = 1 : 14

Ausführung: Conrad Zschokke Aktiengesellschaft, Döttingen.

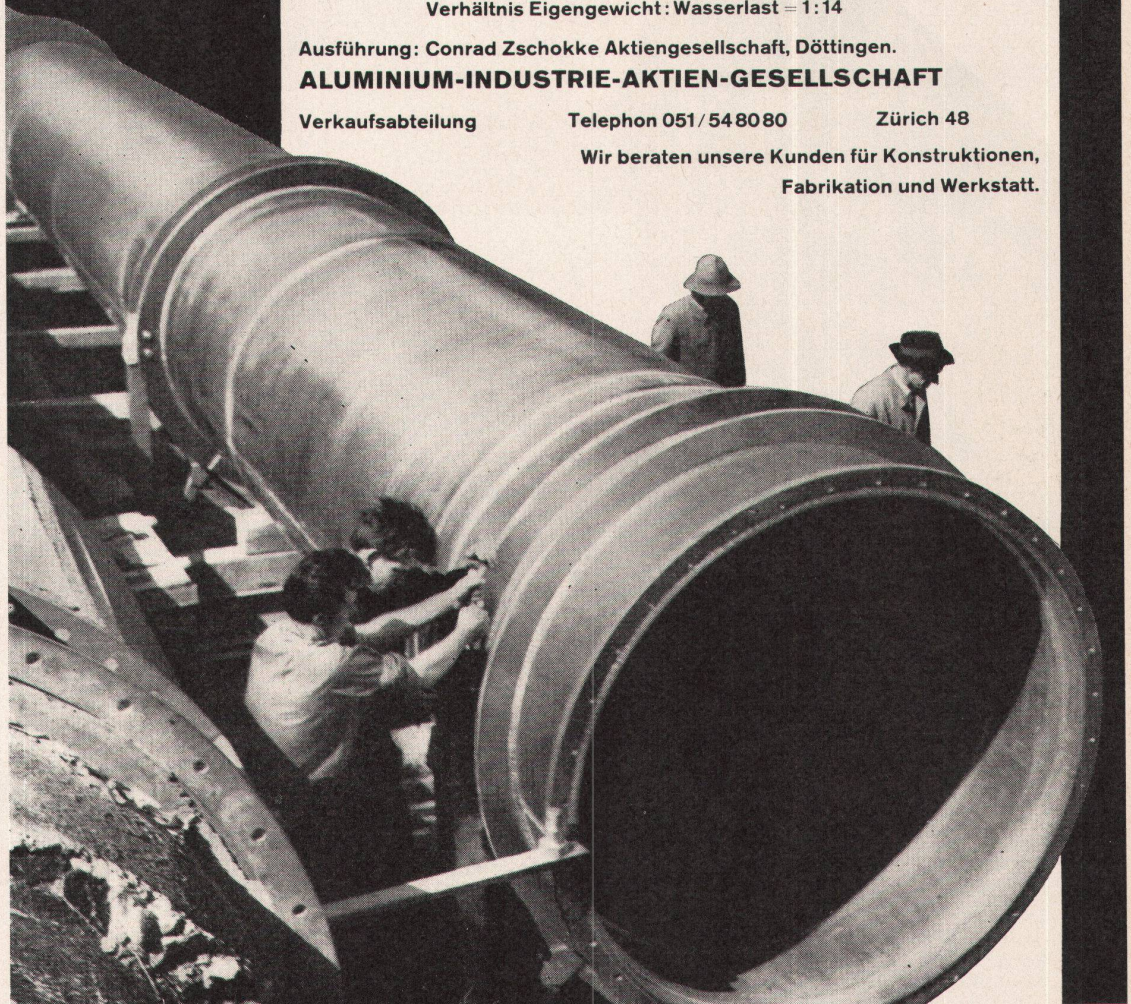
**ALUMINIUM-INDUSTRIE-AKTIEN-GESELLSCHAFT**

Verkaufsabteilung

Telephon 051 / 54 80 80

Zürich 48

Wir beraten unsere Kunden für Konstruktionen,  
 Fabrikation und Werkstatt.

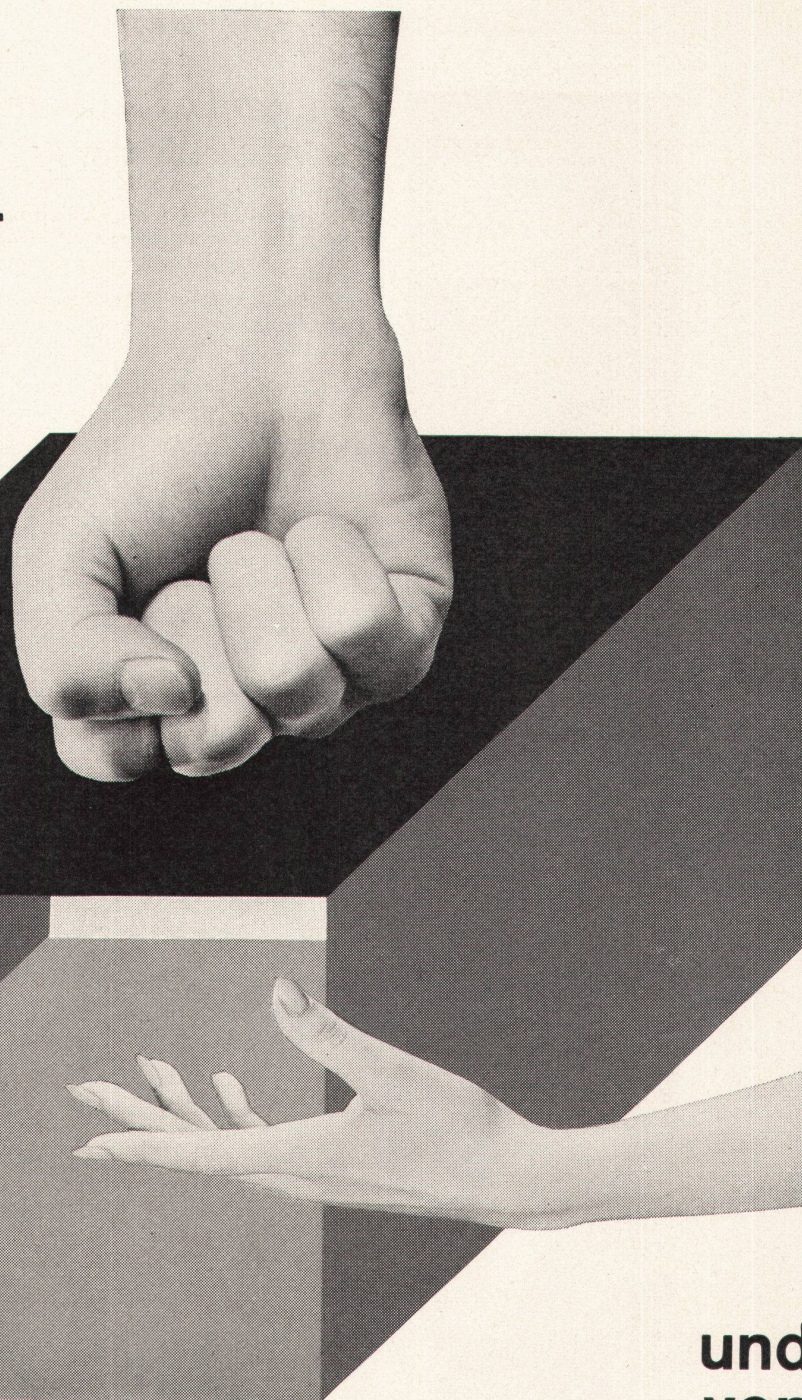




# Getalit

die Kunstharz-  
Platten

die  
schützend  
allem  
trotzen



und  
von  
bestechender  
Eleganz  
sind

## Einzelplatten Fr. 21.50/m<sup>2</sup>

Wenden Sie sich bezüglich weiterer interessanter Vergünstigungen bei Großbezügen an folgende Depositäre

Altstätten: R. Stark, Sperrholz

Basel: Schmidt Söhne AG, Kleinhüningerstraße 96

Kloten: Heinrich Benz, Holzhandlung

Lausanne-Malley: Alb. Gret & Cie

Le Landeron/NE: Portner & Cie S.A.

Locarno: Nessi & Ci., via Balestra

Oberdießbach: Gebr. Jenni, Holzhandlung

St. Gallen: O. Kesselring AG, Davidstraße 40

Weich-Kaiserstuhl: Heinrich Benz, Holzhandlung, Kloten

Winterthur: Hospega AG, Römerstraße 155

Zürich: W. Bindschedler & Co., Waisenhausstr. 2

Hartweg, Hart- und Weichholz AG, Hardstr. 235

Schmidt AG, Holzimport, Neugasse 215

- Format 295 × 130 cm sowie 250 × 86 cm und 214 × 102 cm
- Hochglanz und matt
- 21 Unifarben, davon 12 Pastelltöne
- 35 Fantasiedessins
- 14 Holzmuster
- 1 Rückseitenplatte
- lichtecht
- spielend leicht zu reinigen
- temperaturbeständig
- weitgehend säurefest
- geruchlos
- abriebfest

Auskunft durch:  
J. Barth, Steinhaldenstr. 62, Zürich 2

Hergestellt durch: WESTAG, Westdeutsche Sperrholzwerke AG, Wiedenbrück/Westfalen



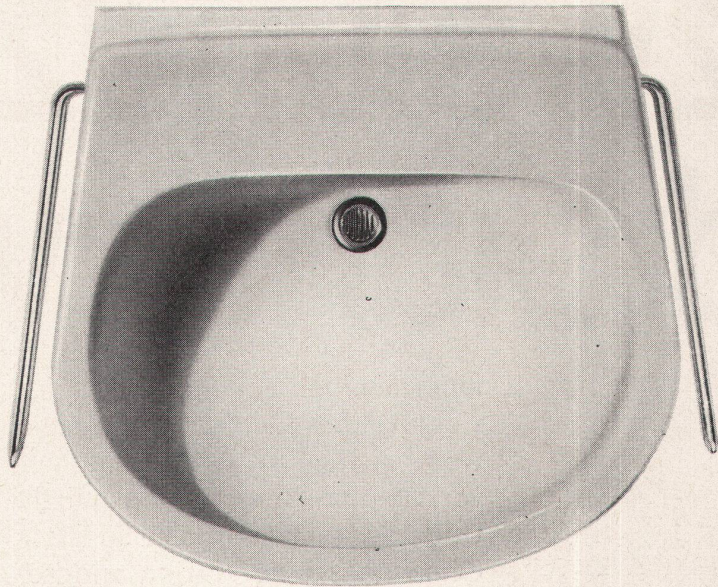
---

Der Waschtisch Carina, eine Schöpfung der Sabez, erfüllt höchste Anforderungen. Formschön. Auszeichnung «Die gute Form», Entwurf Architekt Hans Bellmann SWB. Grosses Becken, sehr leicht zu reinigen. Bewährte Solsana Ab- und Überlaufkonstruktion. Lieferbar in 3 Grössen, weiss, farbig und zweifarbig. Unverbindliche Besichtigung in unserer Ausstellung. Patent und int. Musterschutz angemeldet

---

Sabez Sanitär-Bedarf AG Zürich, Kreuzstrasse 54, Telefon 051/24 67 33

---



**Clichés Schwitter AG**

Basel  
Allschwilerstrasse 90  
Telefon 061 38 88 50

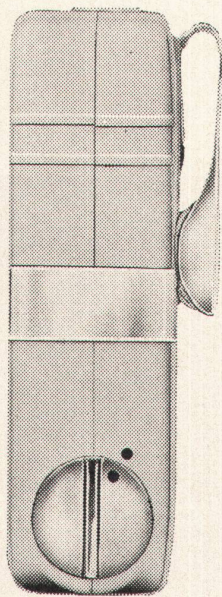
Zürich  
Stauffacherstrasse 45  
Telefon 051 25 67 35

Bureau Lausanne  
Avenue de la Gare 44  
Telefon 021 22 86 75



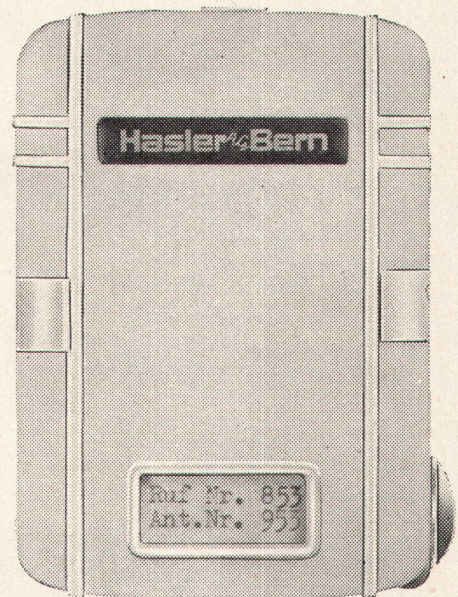
# einundzwanzig zweiundzwanzig dreiundzwanzig

Innert einigen Sekunden wird der vielgesuchte Chef erreicht, gleich wo er sich im grossen, weitverzweigten Betrieb auch aufhält. Und was wirklich grossartig ist: Ohne dass eine einzige andere Person durch optische oder akustische Meldezeichen gestört oder abgelenkt wird. Das ist nur einer der grossen Vorzüge der



## drahtlosen Personen- Suchanlage Hasler

Befassen Sie sich mit dem Gedanken einer neuzeitlichen Suchanlage oder soll eine bestehende Anlage mit dem heutigen Stand der Technik in Einklang gebracht werden, verlangen Sie unsere Beratung und die Vorführung bestehender Hasler-Anlagen.



Der Empfänger der drahtlosen Personensuchanlage Hasler in natürlicher Grösse.

# Hasler<sup>AG</sup> Bern

Bern, Belpstrasse 23, T 031/641111  
mit Zweigniederlassung in Zürich,  
Stampfenbachstrasse 63, T 051/261600  
Pikettstelle in Basel