

Objektyp: **Advertising**

Zeitschrift: **Das Werk : Architektur und Kunst = L'oeuvre : architecture et art**

Band (Jahr): **47 (1960)**

Heft 4: **Bauten für die Ferien**

PDF erstellt am: **13.07.2024**

Nutzungsbedingungen

Die ETH-Bibliothek ist Anbieterin der digitalisierten Zeitschriften. Sie besitzt keine Urheberrechte an den Inhalten der Zeitschriften. Die Rechte liegen in der Regel bei den Herausgebern.

Die auf der Plattform e-periodica veröffentlichten Dokumente stehen für nicht-kommerzielle Zwecke in Lehre und Forschung sowie für die private Nutzung frei zur Verfügung. Einzelne Dateien oder Ausdrucke aus diesem Angebot können zusammen mit diesen Nutzungsbedingungen und den korrekten Herkunftsbezeichnungen weitergegeben werden.

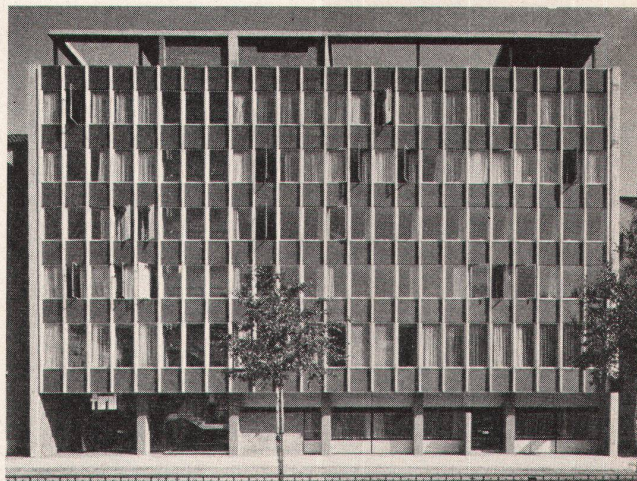
Das Veröffentlichen von Bildern in Print- und Online-Publikationen ist nur mit vorheriger Genehmigung der Rechteinhaber erlaubt. Die systematische Speicherung von Teilen des elektronischen Angebots auf anderen Servern bedarf ebenfalls des schriftlichen Einverständnisses der Rechteinhaber.

Haftungsausschluss

Alle Angaben erfolgen ohne Gewähr für Vollständigkeit oder Richtigkeit. Es wird keine Haftung übernommen für Schäden durch die Verwendung von Informationen aus diesem Online-Angebot oder durch das Fehlen von Informationen. Dies gilt auch für Inhalte Dritter, die über dieses Angebot zugänglich sind.

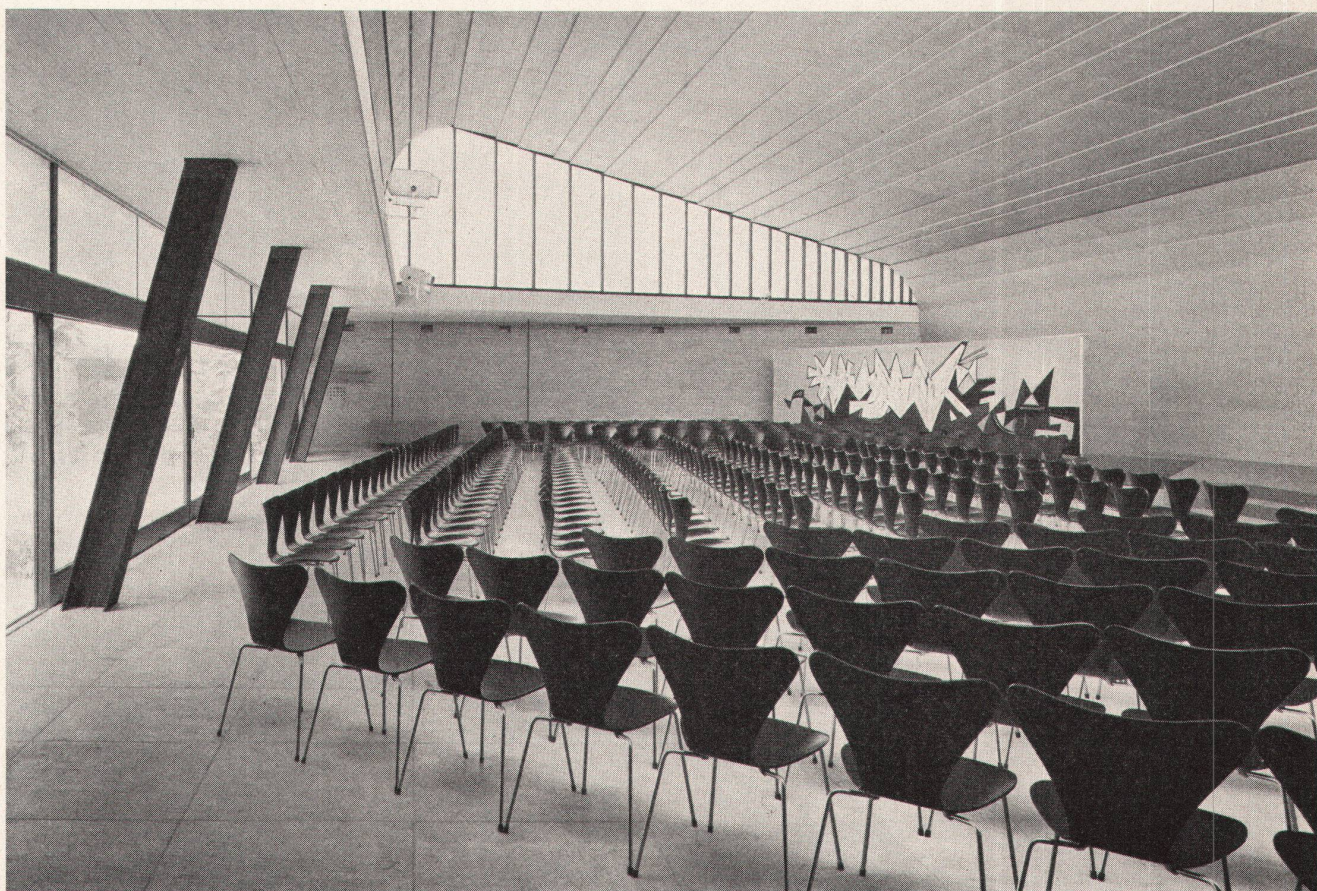
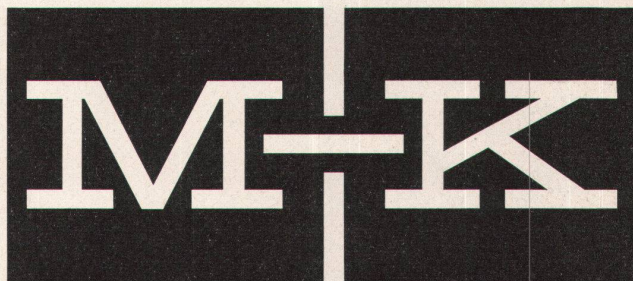
Das neue Kirchgemeindehaus «Farel» in Biel
Max Schlup, Architekt BSA/SIA, Biel

Für die zweckmäßige Bestuhlung
im großen Saal des Kirchgemeindehauses
«Farel» wurde das Modell
Arne Jacobsen Nr. 3107 verwendet.
Modell Nr. 3107 ist stapelbar und in folgenden
Ausführungen erhältlich:
Gestell Stahlrohr vernickelt.
Sitzschale schwarz, Teakholz natur oder mit
Schaumgummipolster.



FABRIKATION UND HANDEL MODERNER SITZMÖBEL

RUDOLF MEER + KAUFMANN AG, BERN
Effingerstraße 21 Telefon (031) 2 52 52



Großer Saal, Bestuhlung mit Modell Nr. 3107

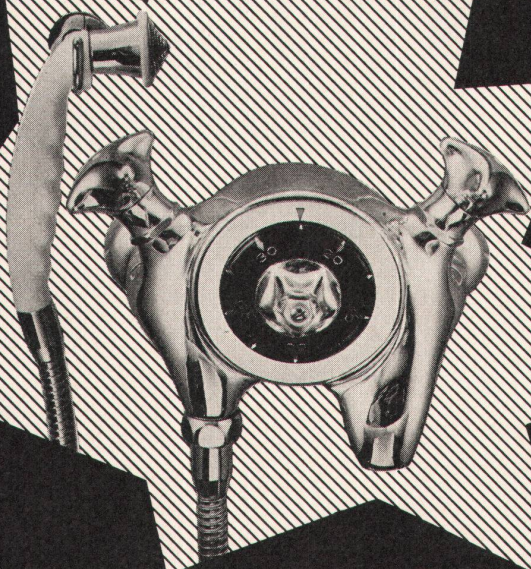
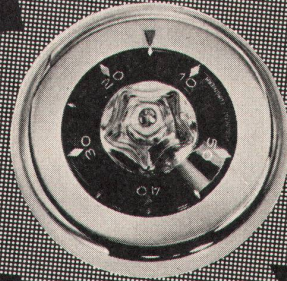
kuglostat Eurotherm

das Thermomischventil, welches

- das Wasser in gewünschter Temperatur abgibt
- das Risiko einer Verbrühung vollkommen ausschließt
- eine große Warmwassersparnis ermöglicht

Für Badezimmer, Küchen, Duschen usw.

Unterputzmodell – Badebatterie – Waschbecken



10 ans d'expérience et de succès = Simplicité



1

+



1

+



1

=

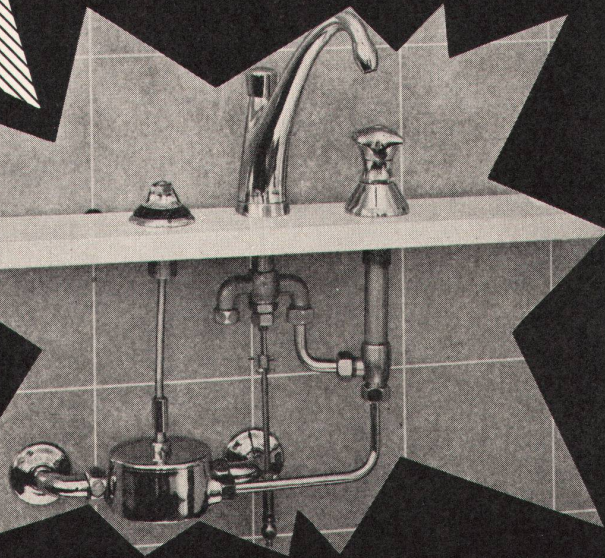
3!

Vereinfachung durch 10 Jahre Erfahrung und Erfolg

607

Efficace, robuste, élégant, facile à régler, donnant toujours l'eau à la température désirée, le mélangeur thermostatique économise l'eau chaude.

La liste des applications est infinie. Modèles: encastrés, batteries de bain et de lavabo pour salles de bains, cuisines, douches, etc.



kugler