

Objekttyp: **Advertising**

Zeitschrift: **Das Werk : Architektur und Kunst = L'oeuvre : architecture et art**

Band (Jahr): **47 (1960)**

Heft 5: **Atelierbauten**

PDF erstellt am: **13.07.2024**

Nutzungsbedingungen

Die ETH-Bibliothek ist Anbieterin der digitalisierten Zeitschriften. Sie besitzt keine Urheberrechte an den Inhalten der Zeitschriften. Die Rechte liegen in der Regel bei den Herausgebern. Die auf der Plattform e-periodica veröffentlichten Dokumente stehen für nicht-kommerzielle Zwecke in Lehre und Forschung sowie für die private Nutzung frei zur Verfügung. Einzelne Dateien oder Ausdrucke aus diesem Angebot können zusammen mit diesen Nutzungsbedingungen und den korrekten Herkunftsbezeichnungen weitergegeben werden. Das Veröffentlichen von Bildern in Print- und Online-Publikationen ist nur mit vorheriger Genehmigung der Rechteinhaber erlaubt. Die systematische Speicherung von Teilen des elektronischen Angebots auf anderen Servern bedarf ebenfalls des schriftlichen Einverständnisses der Rechteinhaber.

Haftungsausschluss

Alle Angaben erfolgen ohne Gewähr für Vollständigkeit oder Richtigkeit. Es wird keine Haftung übernommen für Schäden durch die Verwendung von Informationen aus diesem Online-Angebot oder durch das Fehlen von Informationen. Dies gilt auch für Inhalte Dritter, die über dieses Angebot zugänglich sind.

Kombinieren Sie: zum Kochherd den Boiler, den Spültrog, darunter das Kübelfach – eine kleine Kombination!

Kombinieren Sie: zum Kochherd den Boiler, den Kühlschrank, den Pfannenauszug, den Tüchlitrockner, zwei Spültröge, darunter das Kübelfach – eine grosse Kombination!

Kombinieren Sie: mit den weiteren Therma-Normelementen wie Flaschenauszug, Wärmeschrank, zweitem Backofen, Schublade, Schrankabteil, Rüstnische die individuelle Küche!

Aus einer Vielzahl von Elementen: die Therma-Normkombination
– vielseitig – neuzeitlich – preisgünstig.



therma

Therma AG, Schwanden GL

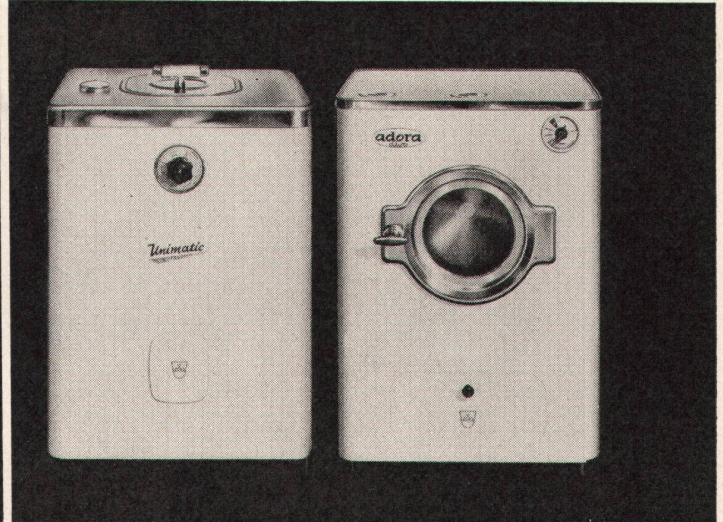
Therma-Ausstellungen und Büros: Zürich, Beethovenstraße 20; Basel, Aeschenvorstadt 24;
Bern, Monbijoustraße 47; Lausanne, 1, rue Beau-Séjour; Genf, 13, rue Rôtisserie
Neue Elemente: Mustermesse Basel, Stand 4780, Halle 13

Vollautomatische Waschmaschinen

Unimatic Favorite, 4 oder 6 kg, Adora-Diva, 3 1/2-4 kg, beste schweizerische Qualitätserzeugnisse: solideste Ausführung, robuste Konstruktion, hervorragendes Material.

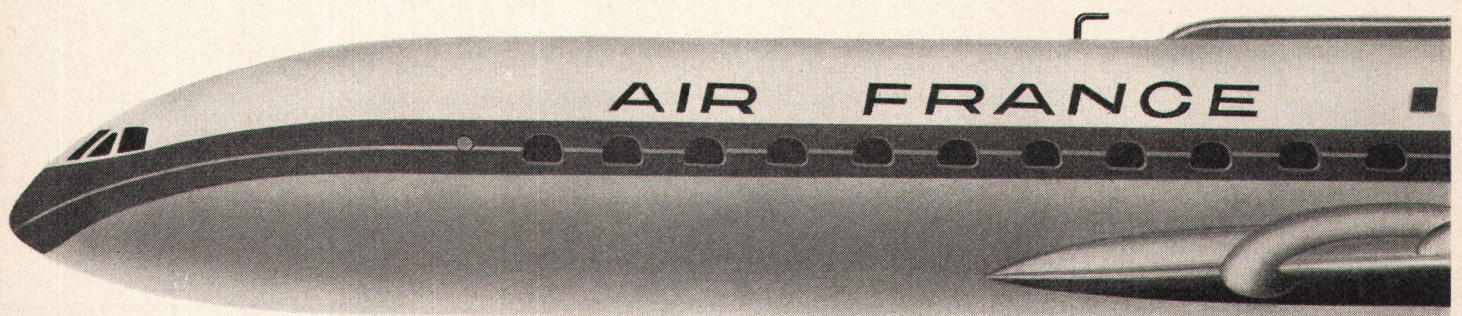
DECO AG

Sanitäre Apparate Küssnacht-ZH
Telefon 051/900288



Unimatic Favorite

Adora-Diva



**AIR FRANCE Caravelle –
für die Innenausstattung
werden die neuen *polyrey*
Kunstharzplatten gewählt.**

Die Gründe für diese Wahl: Die Polyrey Oberfläche ist stärker und widerstandsfähiger, die Farben und Muster sind frischer, zudem ist die Platte einfacher zu verarbeiten. Polyrey Kunstharzplatten (made in France) sind jetzt auch in der Schweiz kurzfristig und zu günstigen Preisen erhältlich. Von Tag zu Tag steigt die Nachfrage, denn das bessere Material und die einzigartige Auswahl überzeugen.

Unter Auswahl verstehen wir bei Polyrey nicht nur verschiedene Farben und Muster. Die ganze Kollektion erhalten Sie mit satiniertes oder Hochglanz-Oberfläche. Die ganze Kollektion auch in verschiedenen Stärken: 2,5 mm für Wandverkleidungen, 1,6 mm für alle üblichen Verwendungszwecke, mit 0,6 und 1,5 mm zwei biegbare Qualitäten, ferner beidseitig beschichtete Platten 3,2 und 4,0 mm. Plattengröße 305 x 122 cm.

Bauherren und Architekten
haben das gleiche Interesse

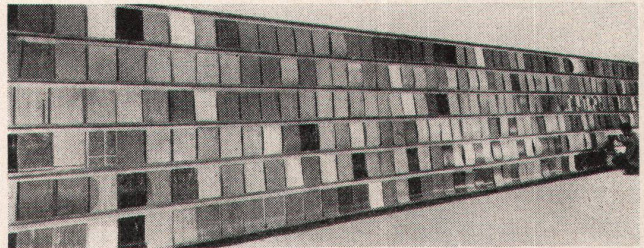
HETTINGER'S *Basler Engroslager*

Nirgends sonst in der ganzen Schweiz
finden Sie einen Show-room mit 400 m²
Bodenfläche.

ca. 200 Spannteppiche
ca. 400 Bodenbeläge
an einer riesigen Musterwand übersicht-
lich angeordnet.

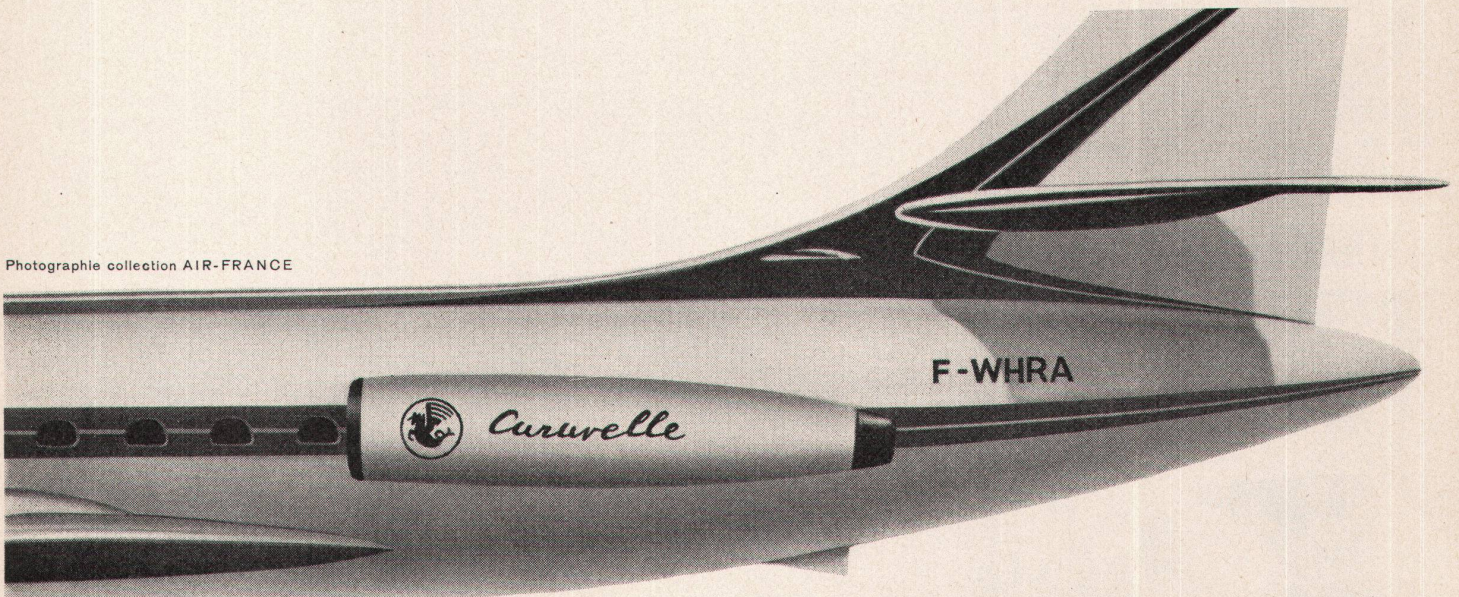
Diese Einrichtung ist neu und einmalig.

in der Reinacherstraße 129 zu besuchen
Telephon 061/35 21 35



Einkauf leicht gemacht!

Photographie collection AIR-FRANCE

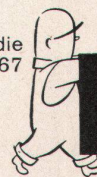


Für Polyrey wird ein besonders transparentes
Melamin verwendet. Die Oberflächenschicht
ist dicker und widerstandsfähiger.
Die letzte Neuheit: «Polyrey grainé», die extra
robuste Kunstharzplatte mit gekörnter Ober-
fläche. Sie ist hundertmal abriebfester als
gewöhnliche Kunstharzplatten, ideal z. B. für
Küchen, Arbeitstische, Buffets, für strengste
Beanspruchung.

Den Kunstharzplatten-Lieferanten wechselt
man nicht von heute auf morgen. Über
verschiedene Punkte will man genau Bescheid
wissen. Wir möchten Sie deshalb auffordern,
Muster, Dokumentation, Preise und Depositär-
Adressen bei uns zu verlangen, mit dem
nebenstehenden Coupon oder telefonisch.
W. E. Stauffer, Polyrey Generalvertretung für die
Schweiz, Kistlerweg 10, Bern, Tel. (031) 4 07 67

W. E. Stauffer, Kistlerweg 10, Bern
Bitte senden Sie uns Polyrey Unterlagen.

Firma:
Adresse:



polyrey



Conti-flex

TERRAFLEX ist der älteste Vinyl-Asbest-Bodenbelag auf dem Markte. Er zeichnet sich aus durch die Vielfalt der Farbtöne und die regelmäßige Marmorierung. Seine erprobte, qualitativ vollkommene Struktur sichert größte Dauerhaftigkeit.

TERRAFLEX ist wasser-, fett- und säurebeständig. Geringste Abnutzung bei größter Beanspruchung.

TERRAFLEX

TERRAFLEX ist der ideale Boden für Räume, deren tadelloser Unterhalt nur wenig Aufwand erfordern darf.

CONTIFLEX und FLOORFLEX, zwei bewährte Lizenzprodukte, ergänzen unsere Farben- und Größensortimente.

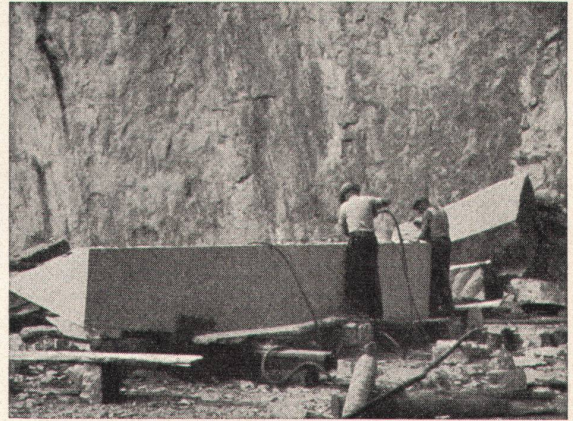
Durch den Fachhandel verkauft und verlegt.

FLOORFLEX



FLACHDACH- & TERRASSENBAU AG
Bern Marktgasse 37

Telephon (031) 2 76 76

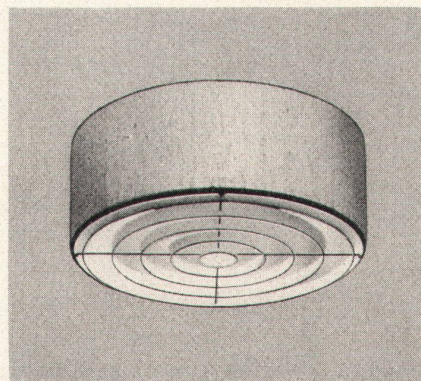


GRANIT UND MARMORARBEITEN

Granit und Marmor von Castione
Tessiner Granit hell und dunkel, Urner Granit

M. ANTONINI & CO., BELLINZONA

Schweizerische Granitwerke Gegr. 1865



Nr. 2500
« Madeira »

Raster, 7 teilig



Verkauf durch
Elektro-
Fachgeschäfte

Musterzimmer
während der
Sommermonate
Samstag
nachmittag
geschlossen

Alfred R. Müller, Basel 7

Inh.: Frau Léonie Müller

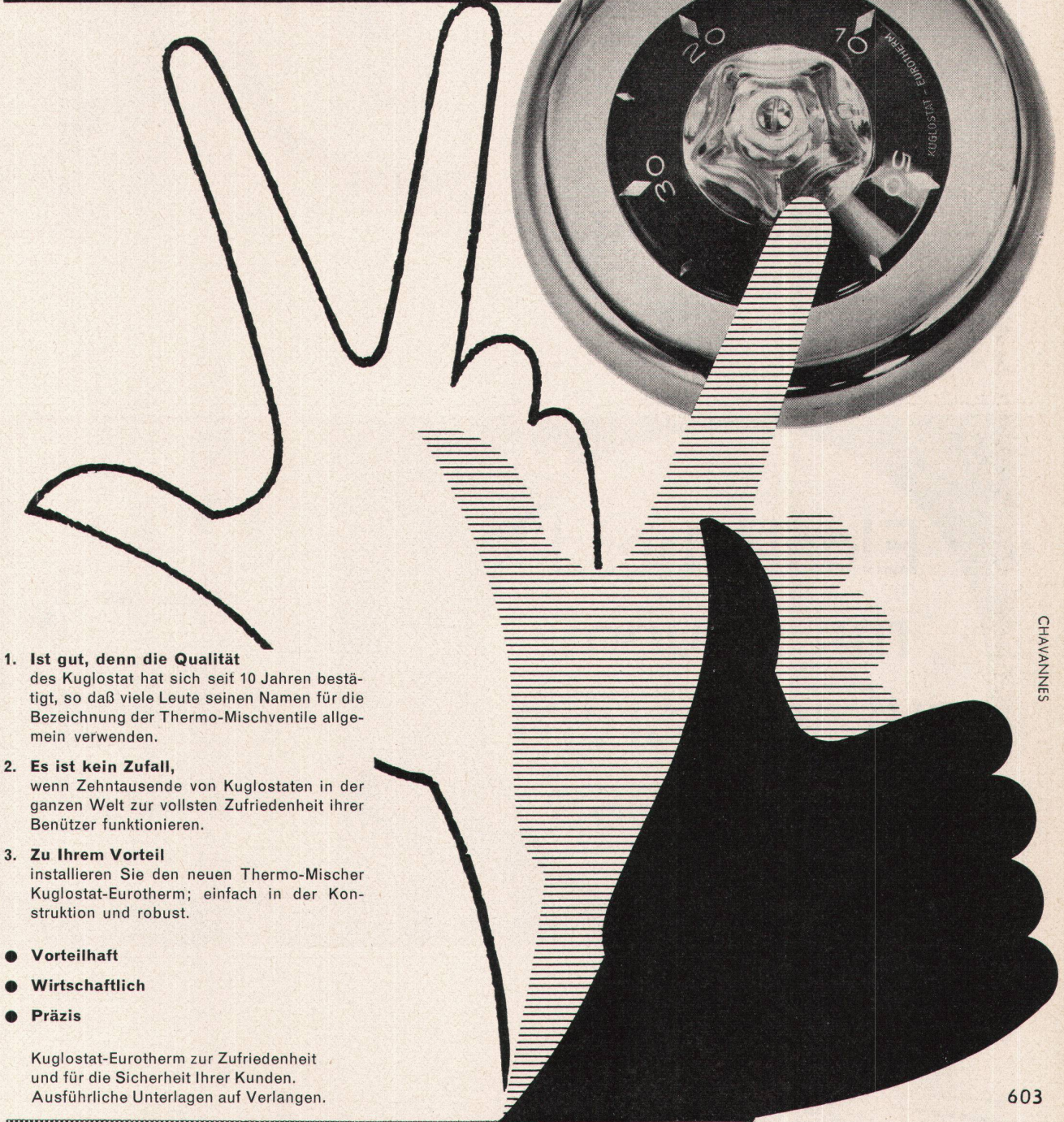
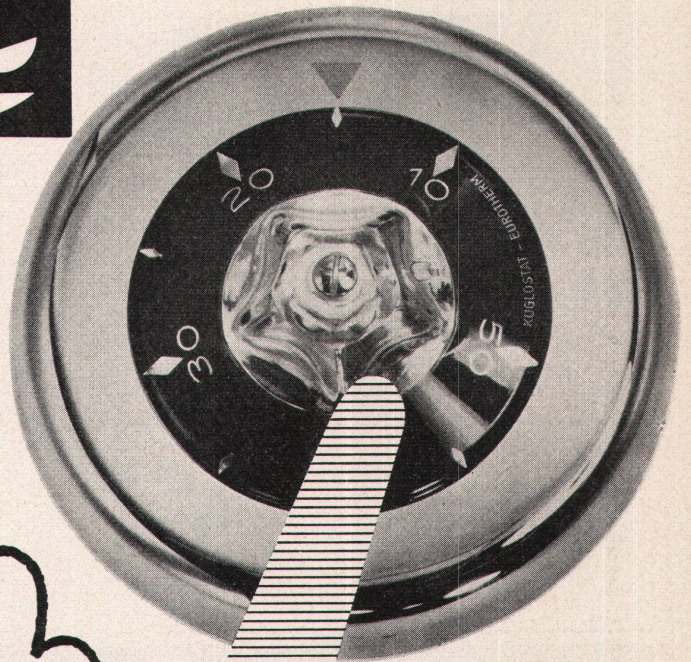
AMBA - Beleuchtungskörper- und Metall-
warenfabrik / Fabrique de lustrerie en métal

Hammerstraße 142 Telephon (061) 323350



Gegr. 1921

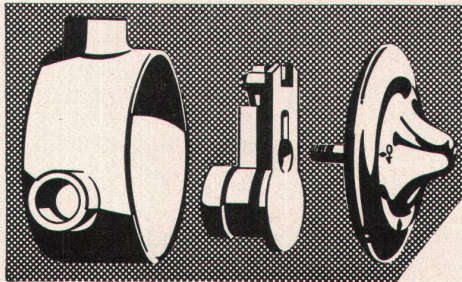
kuglostat Eurotherm



1. **Ist gut, denn die Qualität** des Kuglostat hat sich seit 10 Jahren bestätigt, so daß viele Leute seinen Namen für die Bezeichnung der Thermo-Mischventile allgemein verwenden.
2. **Es ist kein Zufall,** wenn Zehntausende von Kuglostaten in der ganzen Welt zur vollsten Zufriedenheit ihrer Benutzer funktionieren.
3. **Zu Ihrem Vorteil** installieren Sie den neuen Thermo-Mischer Kuglostat-Eurotherm; einfach in der Konstruktion und robust.

- **Vorteilhaft**
- **Wirtschaftlich**
- **Präzis**

Kuglostat-Eurotherm zur Zufriedenheit und für die Sicherheit Ihrer Kunden. Ausführliche Unterlagen auf Verlangen.



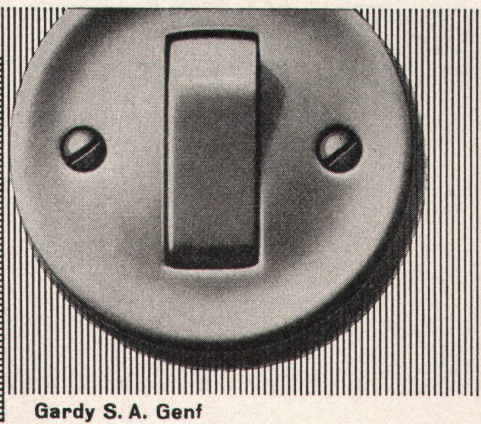
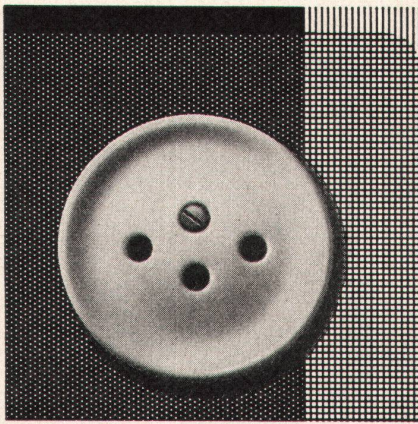
EINFACHHEIT

- 1 fester Körper
 - 1 auswechselbares Steuerelement
 - 1 Einstellgriff
- 3 Teile, das ist alles!

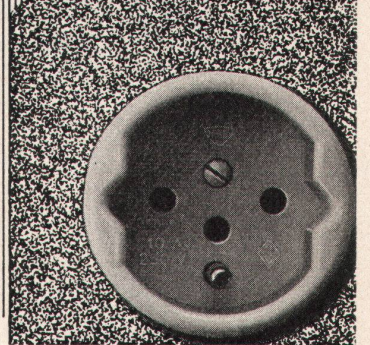
kugler

Metallgießerei
und Armaturenfabrik AG
Genf / Zürich

Generalvertretung:
ELEKTRO-MATERIAL AG

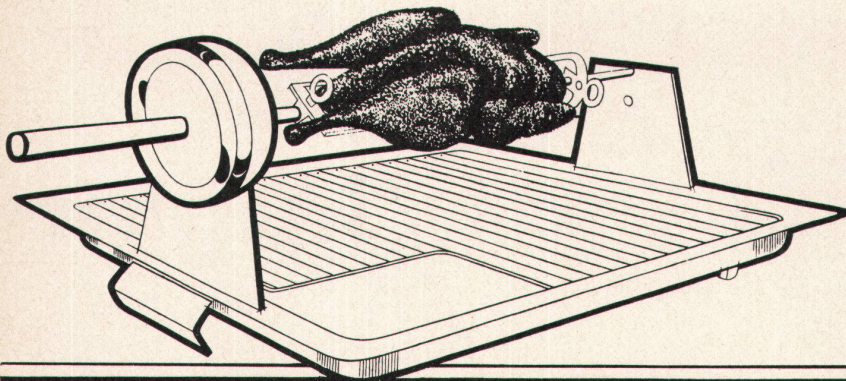
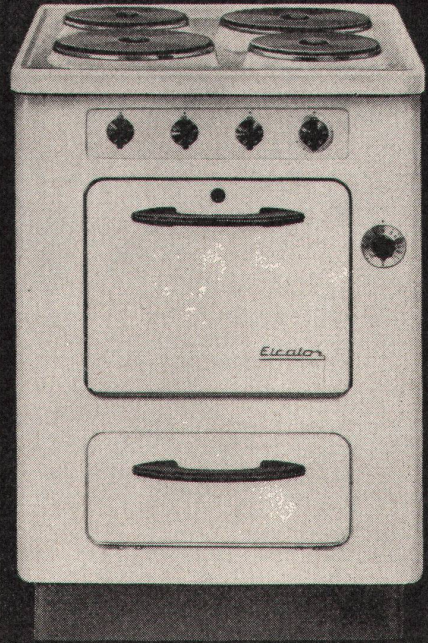


GARDY



Gardy S. A. Genf

**Elcalorherd
mit neuem
aufziehbarem
Drehspiess**



In jedem Elcalorherd mit dem eingebauten Infrarot-Back- und Grillelement kann der neue aufziehbare Drehspiess verwendet werden. Verlangen Sie den Spezialprospekt direkt bei der Elcalor AG, Aarau, Tel. 064 / 23691

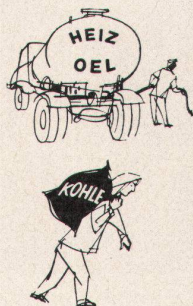
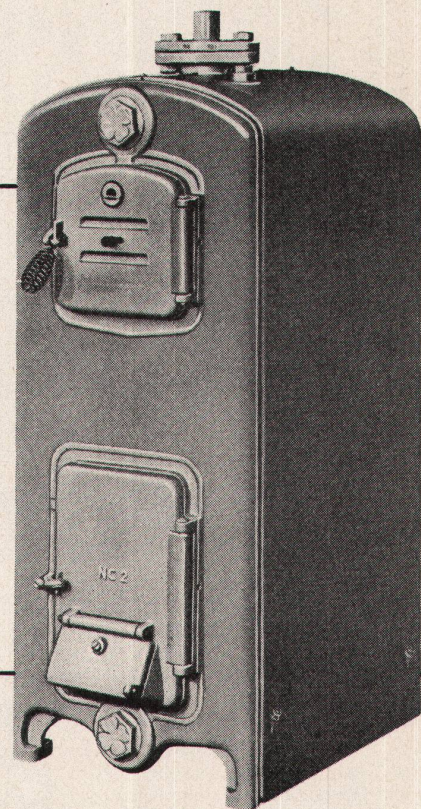




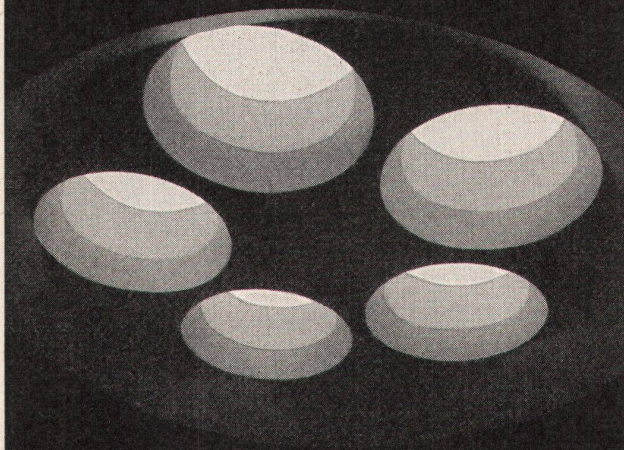
Guss dient uns Menschen in hundertfacher Form

In der Schweiz wird während 6-7 Monaten mehr oder weniger konstant geheizt. Es lohnt sich deshalb, dem Heizungsproblem alle Aufmerksamkeit zu schenken. Eine zuverlässige Heizung hängt nicht zuletzt von der richtigen Wahl des Heizkessels ab. Robust... anspruchslos... bereit, jahrzehntelang zu dienen, - diese guten Eigenschaften sind beim Heizkessel aus Guss selbstverständlich. Dazu ist er korrosionssicher. Einzelteile können leicht ersetzt werden; die Umstellung von flüssigen auf feste Brennstoffe und umgekehrt ist ohne komplizierte Umbauarbeiten möglich (Notvorrat an Kohlen!).

Darum: Wer baut, vertraut dem Kessel aus Guss! Guss - ein guter Entschluss!

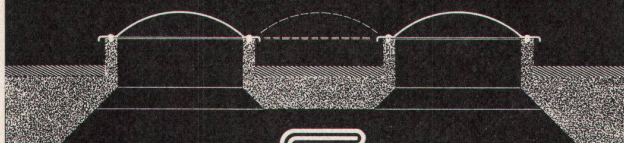


Cupolux — das modernste Oberlicht



CUPOLUX

Akrylglas, montagefertig lieferbar in 12 Normgrößen



JAKOB **SCHERRER** SÖHNE

Allmendstrasse 7 Zürich 2 Telefon 051/25 79 80

Heizkessel Neo Classic, Serie 1, 2, 3, 4 für Leistungen von 8400 bis 120 000 Kcal/Std. sind das Produkt langjähriger Erfahrung. Sie haben sich für die rationelle Verfeuerung von Heizöl und festen Brennstoffen tausendfach bewährt. Verlangen Sie bitte Prospekte.

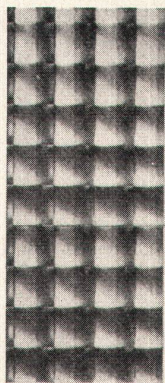
Ideal-Standard AG Dulliken

Durchscheinend – aber nicht durchsichtig!



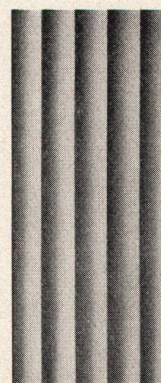
Glaver-Gussglas

Ein Raum soll unterteilt werden. Die freie Durchsicht ist unerwünscht, doch soll die Belichtung und eine spürbare Transparenz gesichert bleiben. Welches Material verwenden Sie in diesem Falle zur Raumtrennung? Die Lösung: Das Gussglas der Glaver. Es ist stark lichtdurchlässig und doch praktisch undurchsichtig. Unter mehr als 75 Mustern können Sie auswählen. Das gibt Ihnen Gewähr, dass Sie für jeden Bedarf das richtige Glas finden können. Viele sind zudem auch in gelben, roten, blauen, grünen und rosa Tönen erhältlich.



Generalvertretung der Glaver SA
Jac. Huber & Bühler, Biel
Mattenstr. 137, Telefon 032/38833

über 75 Dessins



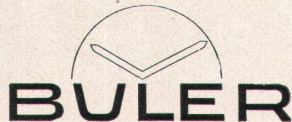
Für unsern jungen Betrieb
suchen wir Initiativen

Graphiker

als Betreuer unserer Reklame-
abteilung

Schriftliche Offerten sind erbeten an

Montres Buler S. A., Lengnau b/Biel
Telephon (032) 7 88 41



Werner M. Moser, Architekt BSA

Frank Lloyd Wright

60 Jahre lebendige Architektur

160 Illustrationen, zum Teil mehrfarbig, mit 100 Seiten Text.
Ein Bildbericht über Entwicklung und Schaffen des großen
amerikanischen Meisters, vor allem für Architekten, aber
auch für ein weiteres Publikum von großem Interesse. Ge-
bunden in Rohleinen. Preis Fr. 18.- oder broschiert Fr. 16.-.

Diese Publikation ist erhältlich durch den Buchhandel
sowie durch die BW-Presse, Winterthur (Schweiz).

Folgende gebundene Jahrgänge

werk

Preis: je Fr. 35.-

Verlag werk
Postfach 210, Winterthur
Tel. (052) 2 22 52

können, solange Vorrat, noch
nachbezogen werden:

1945, 1949, 1950, 1951

Stahl-Hochbau
Ingenieurbüro

Tel. 071/519 92

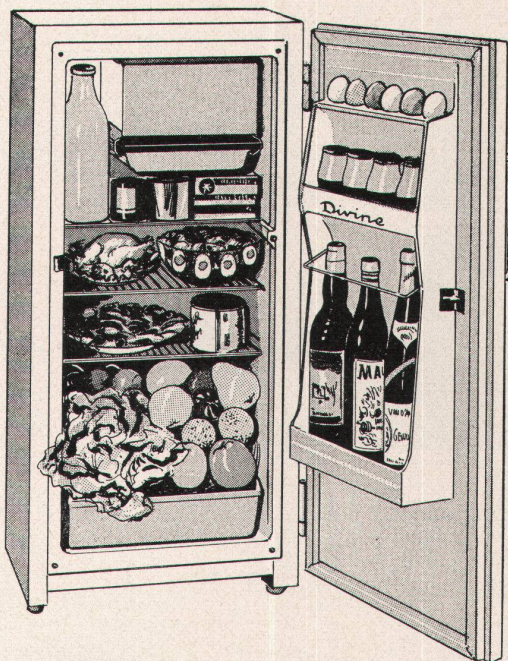
SH
E

Ernst Scheer AG Herisau

FRIGECO

Das Modell FRIGECO-Divine fasst 95 l und bean-
sprucht eine Bodenfläche von *nur* 47 x 54 cm. Schmal,
hoch und raumsparend! Also genau die Formgebung
für die moderne Wohnung und das ideale Fassungsver-
mögen für die Ansprüche einer Familie mit 1-2 Kindern.
FRIGECO-Divine ist der kleinste und preiswerteste
Amerikaner Kühlschrank auf dem europäischen Markt.

16



Fr. 485.-

Genau 853 Kontrollen braucht es, bis ein FRIGECO
Kühlschrank gebrauchsfertig dasteht. Nach der Montage
der einzelnen Teile wird jeder IGE-Kompressor mit
dem Dichtigkeitsmessgerät der International General
Electric genau geprüft. Dieses Gerät kann sogar Undich-
tigkeiten feststellen, die 750 Jahre brauchen würden,
um die Kältemittelfüllung aus dem Kompressor entwei-
chen zu lassen. FRIGECO ist Massarbeit und letzter
Komfort der Kältetechnik.

Bevor Sie sich entscheiden...

prüfen Sie FRIGECO

IREMA
AG
SA
LTD

Sitz: Basel, Bäumleingasse 16 ☎ 061/23 5276/23 5205
Filialen: Zürich, Beethovenstrasse 18 ☎ 051 / 27 5522
Genf, 6, Avenue du Mail ☎ 022 / 26 02 77

FRIGECO

Immeubles in Chêne-Thonex (Genève) (Arch. «Ateliers d'Architectes», Genève)



ROGER FREY, DIPL. ING. ETH

Beethovenstr. 47 Zürich 2 Tel. (051) 23 33 64

Alle Stoßfugen zwischen den vorfabrizierten Igéco-Betonelementen sind gedichtet mit

compriband



HORGEN-GLARUS

Tisch Modell 4103 R

AG Möbelfabrik Horgen-Glarus in Glarus

Telephon 058 / 5 20 92

FEINE BESCHLÄGE



antik + modern

MESSING
SCHMIEDEISEN

F. Bender

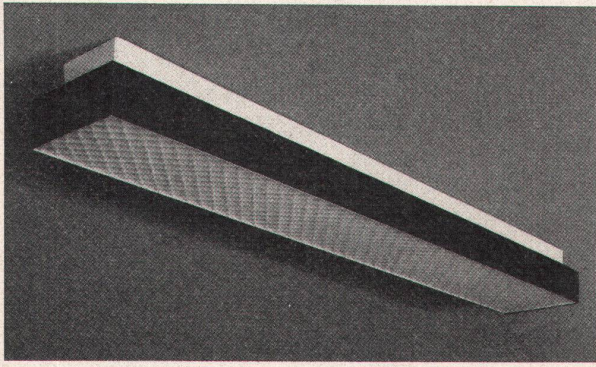
ZÜRICH OBERDORFSTR. 9/10


Geheizt wird mit

ERTLI Oelbrenner

Montage- und Servicestellen:

Aarau, Baden, Basel, Bellinzona, Bern, Biel, Burgdorf, La Chaux-de-Fonds, Chur, Delémont, Fribourg, Genève, Glarus, Gstaad, Interlaken, Klosters, Langenthal, Lausanne, Locarno, Lugano, Luzern, Neuchâtel, Olten, Rapperswil, Schaffhausen, Schwyz, Solothurn, Sursee, Stans, St. Gallen, St. Moritz, Thun, Tramelan, Visp, Winterthur, Wohlen, Zug, Zürich.

82.532
BL 11

Verwenden Sie immer  -Leuchten
Wir beraten Sie gerne



Karl Gysin & Co AG Basel 4

Fabrik technischer Leuchten
Lichttechnisches Beratungsbüro

Lothringerstraße 30 Tel. (061) 43 01 20

BAHCO-SILENT



Leise laufender, aerodynamischer
und formschön gebauter
Ventilator für die Entlüftung
von Haushaltküchen, Badzimmern,
WC usw.,
für Mauer- und Fenstereinbau

**Nie mehr Kochgerüche
in den Wohnräumen
und im Treppenhaus**

Auskunft und Prospekte
durch die Generalvertretung

WALTER WIDMANN AG

Zürich 1 Löwenstraße 20 Telephon (051) 27 39 96

6

werk Juni 1960

Katholische Kirchen

Reichhaltige Dokumentation über neueste
Kirchenbauten für katholische Gemeinden
im In- und Ausland.

Prinzipielle Artikel katholischer Theologen.
Beiträge über Kunst in katholischen Kirchen,
liturgische Geräte; in der werk-Chronik
verschiedene wichtige in Ausführung
begriffene Kirchenprojekte.

Die früheren Hefte über Kirchenbau sind
vergriffen. Sichern Sie sich daher ein
Exemplar des Juniheftes durch Einsendung
des untenstehenden Bestellscheins.

Preis des erweiterten Einzelheftes: Fr. 4.50

Der/Die Unterzeichnete bestellt _____
Exemplare **werk** zu Fr. 4.50, Juniheft 1960
(Sonderheft über katholische Kirchen)

Name _____

Genaue Adresse _____

Als Drucksache
mit 5 Rp. frankiert
an Ihre Buch-
handlung oder an
Verlag **werk**
Winterthur
Postfach 210

w

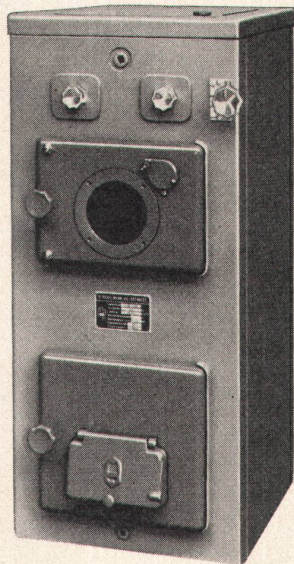
6-8 Monate im Jahr

muß in der Schweiz durchschnittlich geheizt werden. Wie wichtig ist es da, dem Heizproblem rechtzeitig seine volle Aufmerksamkeit zu schenken.



Die gußeisernen
**STREBEL-
HEIZKESSEL**

seit Jahrzehnten bewährt, sind mit ein Garant für höchste Wirtschaftlichkeit und lange Lebensdauer Ihrer Heizanlage.



STREBEL-Heizkessel eignen sich für Öl- und Koks-betrieb.

Verlangen Sie Prospekte



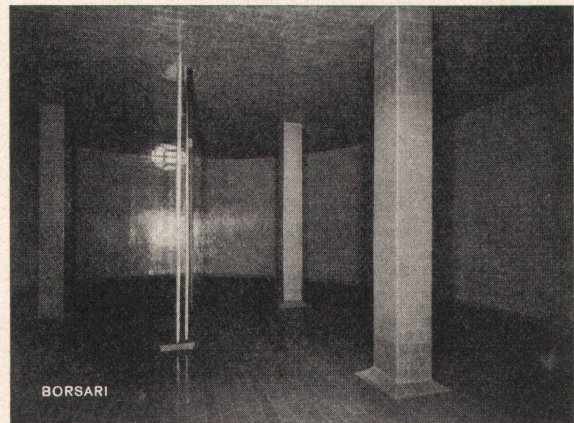
STREBELWERK AG
ROTHRIST
TEL. 062 744 71



H. Wolfermann-Nägeli

EISEN- UND METALLBAU

Mürtschen-Albulastr. 16 Zürich 9/48 Tel. (051) 524412



Borsari Heizöl- und Benzintanks

50 Jahre Erfahrung
Erstklassige Referenzen
Keine Korrosion
Kein Unterhalt

aus Eisenbeton
mit
Plattenauskleidung
für jeden Bedarf

Borsari & Co, Zollikon-Zürich

Tel. (051) 24 96 18

Gegründet 1873

Modernfold

Harmonikatüren

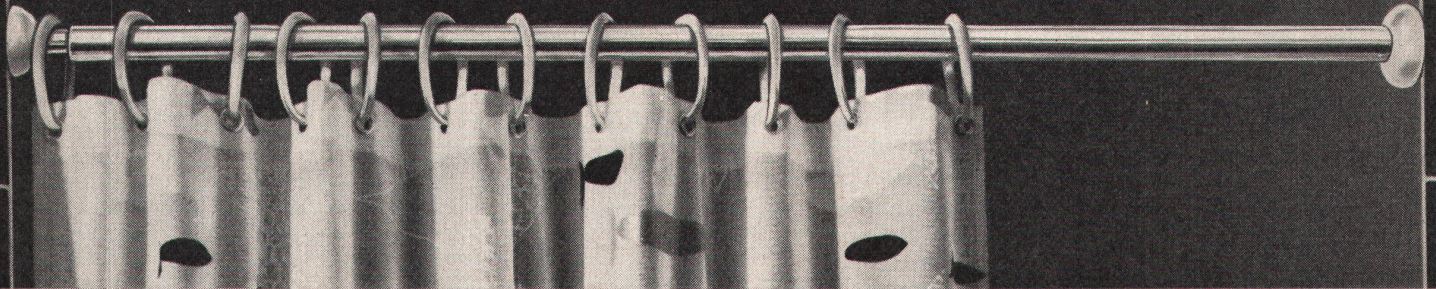
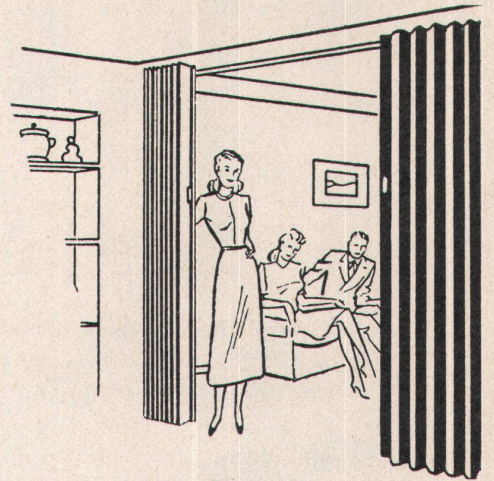
Die ideale Lösung aller Probleme
der Raumunterteilung

Portes coulissantes

La solution parfaite de tout problème
de séparation

ERBA AG ERLNBACH/ZÜRICH

Telephon (051) 90 42 42



spirella

Ihre Badewanne wird zur geräumigen Duschkabine! Die mit einem Federelement versehene spirella-Stange aus Anticorodal wird einfach zwischen die Wände geklemmt. Hält einwandfrei auf jedem Belag. Dazu Plasticvorhang in wunderschönen Dessins und geräuschlos gleitende farbige Plasticringe. Äußerst günstiger Preis: ganze Garnitur ab Fr. 35.—. Verlangen Sie Prospekt, Muster, Bezugsnachweis vom Hersteller:

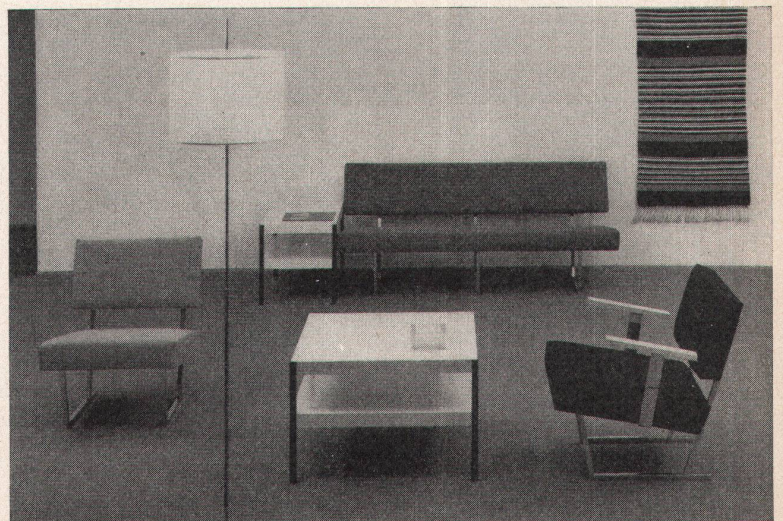
Anton A. Heuberger, Schweizergasse 21 (b. Löwenplatz), Zürich 1, Telephon (051) 25 61 25

Sitzgruppe Entwurf Peter Staiger
Teetisch und Ansteltisch in Ahorn
schwarz lackiertes Winkeleisen
Sitzmöbel Gestell Stahlrohr verchromt
Armlehnen Ahorn Polster Stoffbezug

Teetisch Fr. 180.— Ansteltisch Fr. 160.—
Polsterbank inkl. Stoff Fr. 635.—
Fauteuil inkl. Stoff Fr. 288.—

Keller+Bard Basel

Möbel und Innenausbau
Laden Bäumleingasse 22
Basel Tel. 061 24 96 89
eigene Möbelwerkstätten



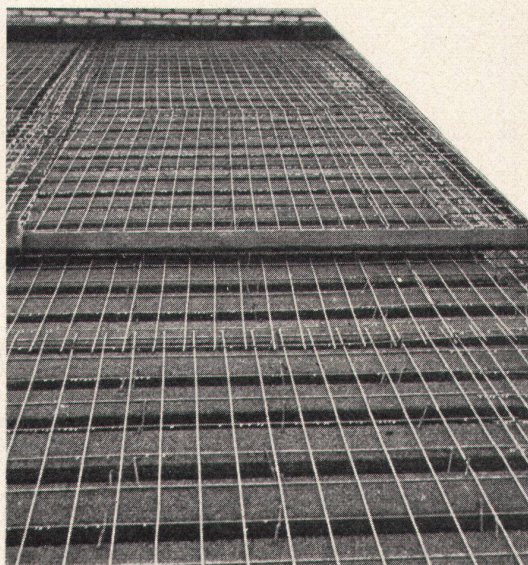
ULTRA-LEICHTE DECKEN

ermöglichen grosse Spannweiten. Und wenn Sie noch höchste Anforderungen an deren Isolierfähigkeit stellen, wenn eine Strahlungsheizung gut abstrahlen soll, dann gibt es nur eines: die fugensichere Korkisolierdecke System Baukork. Viele Tausende von Quadratmetern haben sich bewährt, gut rechnende Architekten haben sie gewählt.

Fragen Sie die Spezialisten mit grosser, praktischer Erfahrung.

BAUKORK AG.

Verkaufsbüro Zürich, Gotthardstr. 61,
Tel. 051/238012 - Werk in Steinhausen/Zug



Telephon 446606

Zimmerarbeiten übernimmt zu vorteilhaften Bedingungen:

Zimmereigenossenschaft Zürich 4 Bullingerstraße 41

NEUBAUTEN · UMBAUTEN · TREPPENBAU · REPARATUREN

**Attraktives
Bauen
mit
Glas-Bausteinen !**

Auf die Dauer vorteilhafter erweisen sich Glasbaustein-Innen- und -Außenwände mit ihren unvergleichlichen Vorteilen licht- und isolationstechnischer Natur.

Keinem Verschleiß unterworfen, keine Unkosten für Überholungen und Erneuerungen. Keine Wartung.

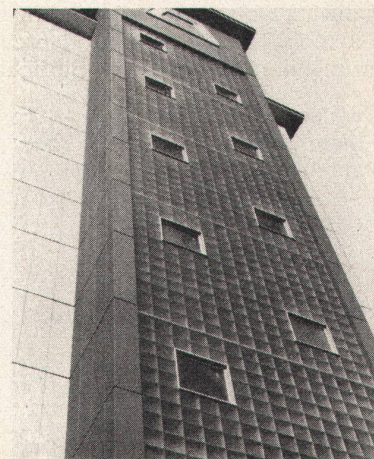
Anspruchslos in der Reinigung.

Verlangen Sie Prospekt und Beratung über alle Bauprobleme mit Glas-Bausteinen durch das



**Spezial-Unternehmen für Glas-Betonbau
Schneider, Semadeni + Frauenknecht
Zürich 4, Feldstr. 111, Tel. 051/27 45 63**

Ständige Ausstellung: Schweizer Baumusterzentrale Zürich



Baudirektion des Kantons Aargau

Projektwettbewerb
für das aargauische Technikum Brugg-Windisch

Der Regierungsrat des Kantons Aargau eröffnet einen Projektwettbewerb zur Erlangung von Entwürfen für das aargauische Technikum Brugg-Windisch unter den im Kanton Aargau heimatberechtigten und den seit mindestens 1. Januar 1959 im Kanton niedergelassenen Architekten schweizerischer Nationalität.

Einlieferungsfrist 10. Oktober 1960
Fragestellung bis 15. Juni 1960
Bezugsfrist der Unterlagen bis 15. August 1960

Zur Prämierung von 7 bis 8 Entwürfen stehen dem Preisgericht Fr. 35000.- und für eventuelle Ankäufe Fr. 5000.- zur Verfügung.

Die Wettbewerbsunterlagen können gegen eine Hinterlage von Fr. 50.- bei der Kanzlei des Kantonalen Hochbauamtes, Aarau, Bahnhofstraße 17, 2. Stock, bezogen werden. Bei Einzahlung auf Postcheckkonto VI 274, Aargauische Staatsbuchhaltung, Aarau, Konto 15595, werden die Unterlagen per Post zugestellt. Gegen Bezahlung von Fr. 1.- kann das Wettbewerbsprogramm allein bezogen werden.

Aarau, den 30. März 1960
Aarg. Baudirektion
Aarg. Erziehungsdirektion

EINWOHNERGEMEINDE MUTTENZ

Projektwettbewerb

zur Erlangung von Entwürfen für einen Saalbau mit Bühne in Verbindung mit Restaurant, Geschäfts- und Wohnhaus und Erweiterung der Gemeindeverwaltung.

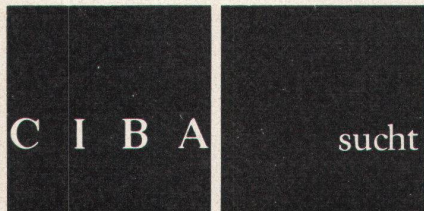
Teilnahmeberechtigt sind alle Architekten und Baufachleute schweizerischer Nationalität.

Für die Prämierung von 5 bis 6 Entwürfen steht dem Preisgericht der Betrag von Fr. 22000.- und für allfällige Ankäufe ein solcher von Fr. 8000.- zur Verfügung.

Fragestellungstermin: 7. Juli 1960
Ablieferungstermin: 14. Februar 1961

Die Wettbewerbsunterlagen (Programm, Pläne und Modell) können ab 14. Mai 1960 gegen Hinterlegung von Fr. 50.- auf der Bauverwaltung bezogen werden. Bei Einzahlung der Gebühr auf Postcheckkonto V683, Gemeindeverwaltung Muttens, erfolgt Franko-Zustellung durch die Post. Der Betrag wird bei Einreichung eines programmgemäßen Entwurfes zurückerstattet. Das Wettbewerbsprogramm wird auf Verlangen kostenlos zugestellt.

Muttens, den 4. April 1960
Der Gemeinderat



für das Baubüro der Ingenieurabteilung, Werk Basel, zum baldigen Eintritt jüngere, initiative und selbständig arbeitende

Hochbau-Techniker

mit Diplom eines schweizerischen Technikums und mehrjähriger Praxis auf Architekturbüro, gewandt in zeichnerischer Darstellung von Projekt- und Ausführungsplänen. Erwünscht sind Erfahrungen im Industriebau und Kenntnisse in Fremdsprachen.

Bewerbungen mit handschriftlichem Lebenslauf und ausführlichen Angaben über die bisherige Tätigkeit und Gehaltsanspruch sind unter Beilage von Zeugnisabschriften, Photo und Referenzen an die Personalabteilung der CIBA Aktiengesellschaft, Basel, zu richten.

VILLE DE NEUCHÂTEL

Concours de projets

pour l'étude d'un groupe scolaire aux Charmettes

La Ville de Neuchâtel ouvre un concours de projets d'architecture, en vue de la création d'un groupe scolaire aux Charmettes.

Le concours est réservé:

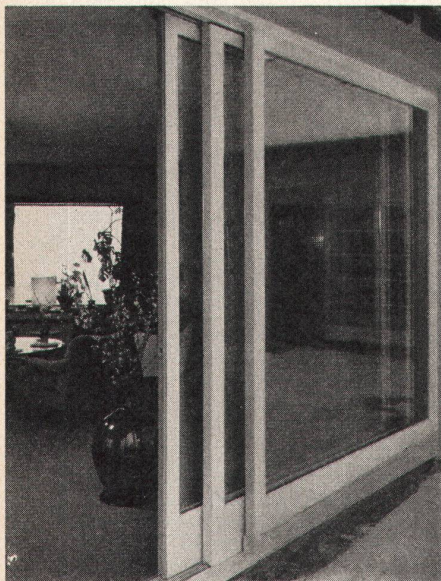
- aux architectes originaires du canton de Neuchâtel, quelle que soit leur résidence;
- aux architectes suisses établis dans la Commune de Neuchâtel avant le 1^{er} janvier 1960.

Les concurrents devront être inscrits au Registre suisse ou au Registre neuchâtelois des architectes.

Le règlement et le programme de ce concours, ainsi que les plans et la maquette peuvent être obtenus au Service des bâtiments de la Ville, contre un dépôt de 50 fr.

Délai de livraison des projets: 30 septembre 1960.

Neuchâtel, le 31 mars 1960
Ville de Neuchâtel
Le Conseil communal



F. Biesser

Luzern, Maihofstraße 95, Telefon (041) 63535

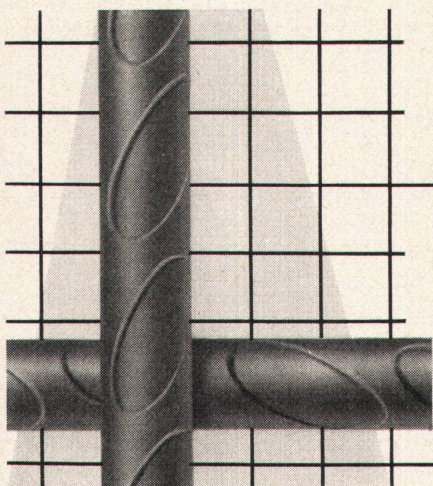
Hebe-Schiebetüren, Hebe-Schiebefenster

besonders geeignet für Einfamilienhäuser, Hotels, Sanatorien, Schulhäuser usw.

Neuartige Lösung für großflächige Fenster und Türen. Durch **einfache Hebedrehung** hebt sich der bewegliche Flügel aus der niederen Laufschiene am Boden und gleitet **müheles** auf die Seite. (Schwellen sind leicht befahrbar.)

Durch das **Absenken** wird **absolute Dichtigkeit** gegen Schlagregen und Zugluft erreicht, zudem sind die Flügel in jeder Zwischenlage feststellbar.

Auch **mehrflüglige Anlagen** in gestaffelter Anordnung sind sehr leicht zu bedienen. Ausführung für **Einfach- oder Doppelverglasung** oder auch für den Einsatz von **Isolier-Verbundglas**.



Die Profilierung der **PERFEKT** Stahldrahtnetze erhöht

die maximale statische Haftfestigkeit gegenüber glatten Drähten
um rund 300%

⊕ Patent und Auslandpatente

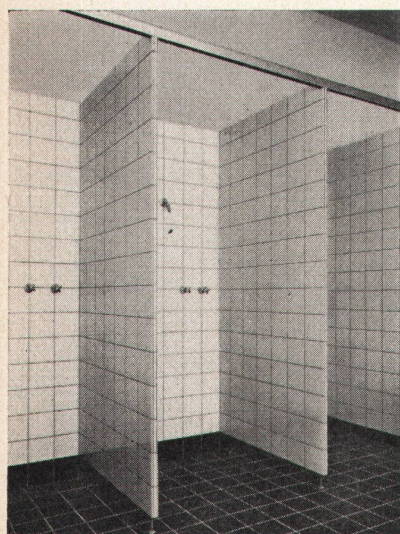
EMIL HITZ

Fabrik für Drahtgeflechte

Zürich 3/45 Grubenstrasse 29 Telefon 051-33 25 50

Zweigbetrieb Basel

Obere Rebgsasse 40 Telefon 061-32 45 92



Vorfabrikation

von keramischen Wandbelägen in Duschen, WC usw.

durch

WAPROTECT- Trennwände 3 cm stark

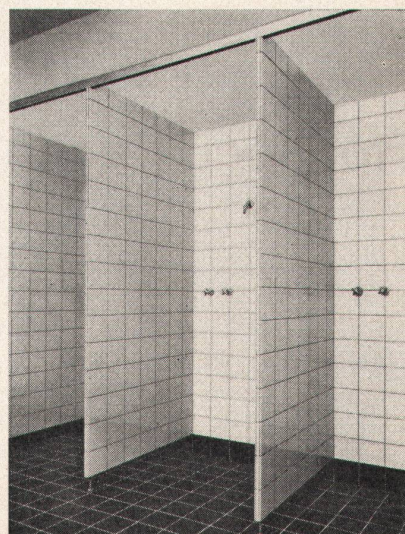
von

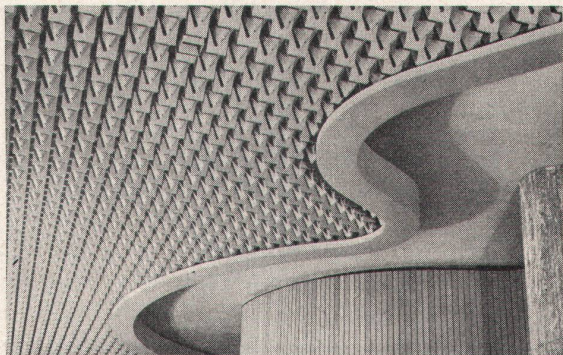
SPONAGEL + CO

Sihlquai 139

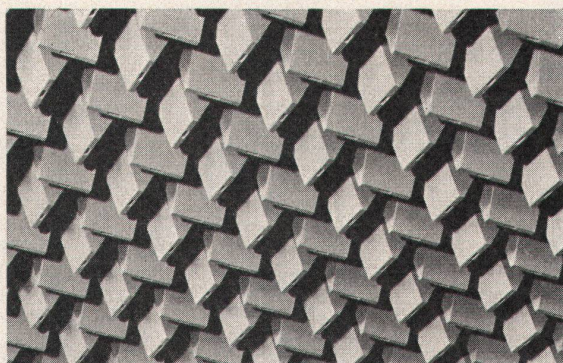
Zürich 5

Telephon (051) 42 76 00





Dekorative Ventilationsdecke in Trockenstuck
Restaurant Mövenpick / Arch. Dr. J. Dahinden



Fritz Grob AG Zürich 8

Hädrich

FENSTERBÄNKE



In allen Metallen, genormt
oder Spezialausführung
nach jeder Zeichnung.

Zargen, Türen und Tore
Leichtmetall-Fenster
Schaufensteranlagen
Metallkonstruktionen
Luftschutzbauteile
Gepresste Profile
Blech- und
Schweisskonstruktionen

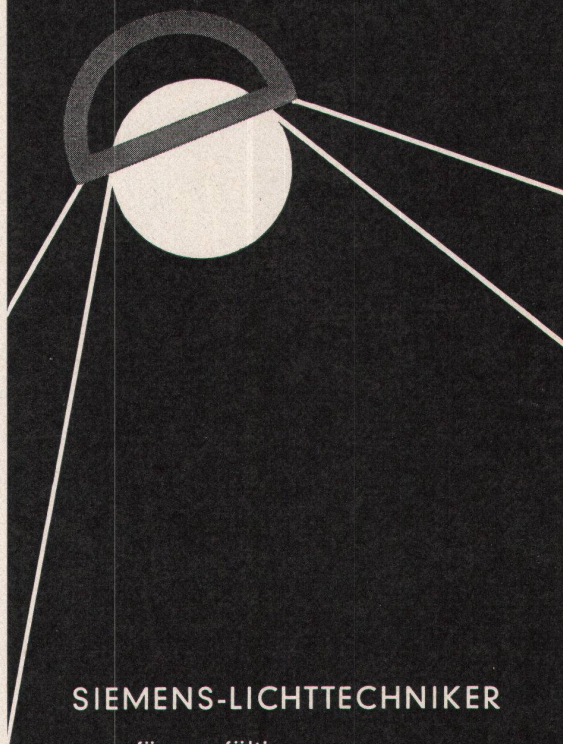
Eisen- und Metallbau
Profilpresswerk

Jul. Hädrich & Co.

Freilagerstrasse 29
Zürich 9/47
Telefon (051) 52 12 52

SIEMENS ...

zuverlässig auch in Lichtfragen



SIEMENS-LICHTTECHNIKER

für sorgfältige
und individuelle
Beratung und Projektierung

für Innen- und Aussenbeleuchtung

SIEMENS-LEUCHTEN

für Glühlampen
Quecksilberdampf-
Mischlicht- und
Fluoreszenzlampen

für Innen- und Aussenbeleuchtung

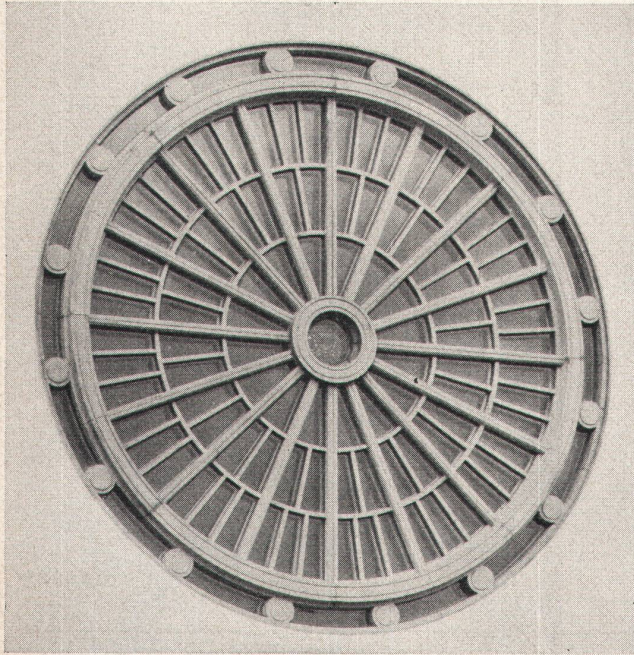
**SIEMENS
ELEKTRIZITÄT SERZEUGNISSE AG**

Löwenstrasse 35
1, Chemin Mornex

Zürich
Lausanne

Tel. (051) 25 36 00
Tél. (021) 22 06 77

Betonsprossenfenster
Konstruktionselemente
Kunststeine



Vorfabrizierte Rosette
 in Beton, Bruder-
 klausenkirche Bern.
 Architekt:
 H. Baur BSA, Basel

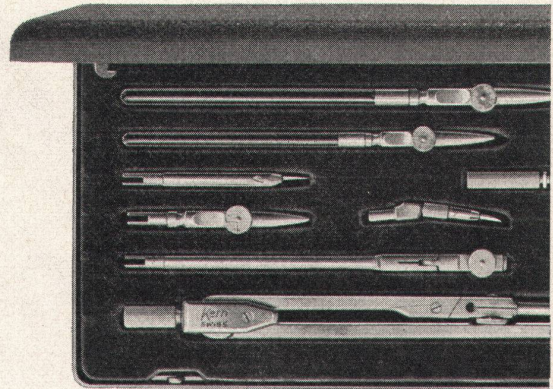
Betonfenster, Fassadenelemente in
 Beton und Kunststein, Konstruktionse-
 lemente, wie Pfeiler, Dachbinder,
 Pfetten, Balken, Rahmen mit schlaffer
 und vorgespannter Armierung. Unsere
 Fabrikationsmethoden erlauben uns,
 weitgehend auf die Wünsche unserer
 Kundschaft einzugehen. Wir beraten
 Sie gerne bei der Lösung Ihrer Pro-
 bleme.

Bangerter Lyss

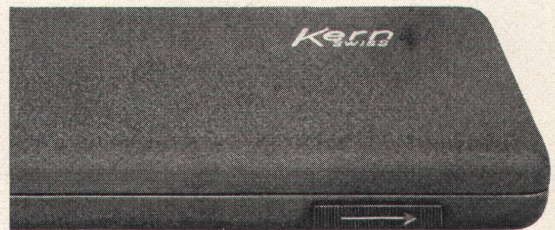
A. Bangerter & Cie. AG, Lyss
 Telephon (032) 8 53 15
 Zementwaren- und Bausteinwerke
 Bauwerkzeuge ACROW

Kern-Reisszeuge jetzt im neuen, eleganten Etui!

Die beliebtesten Reisszeuge der Serie A*
 sind jetzt im neuen Metalletui erhältlich.
 Seine Kennzeichen: formschön, flach, un-
 verwüstlich, moderne Farbe, praktischer
 Schnappverschluss.



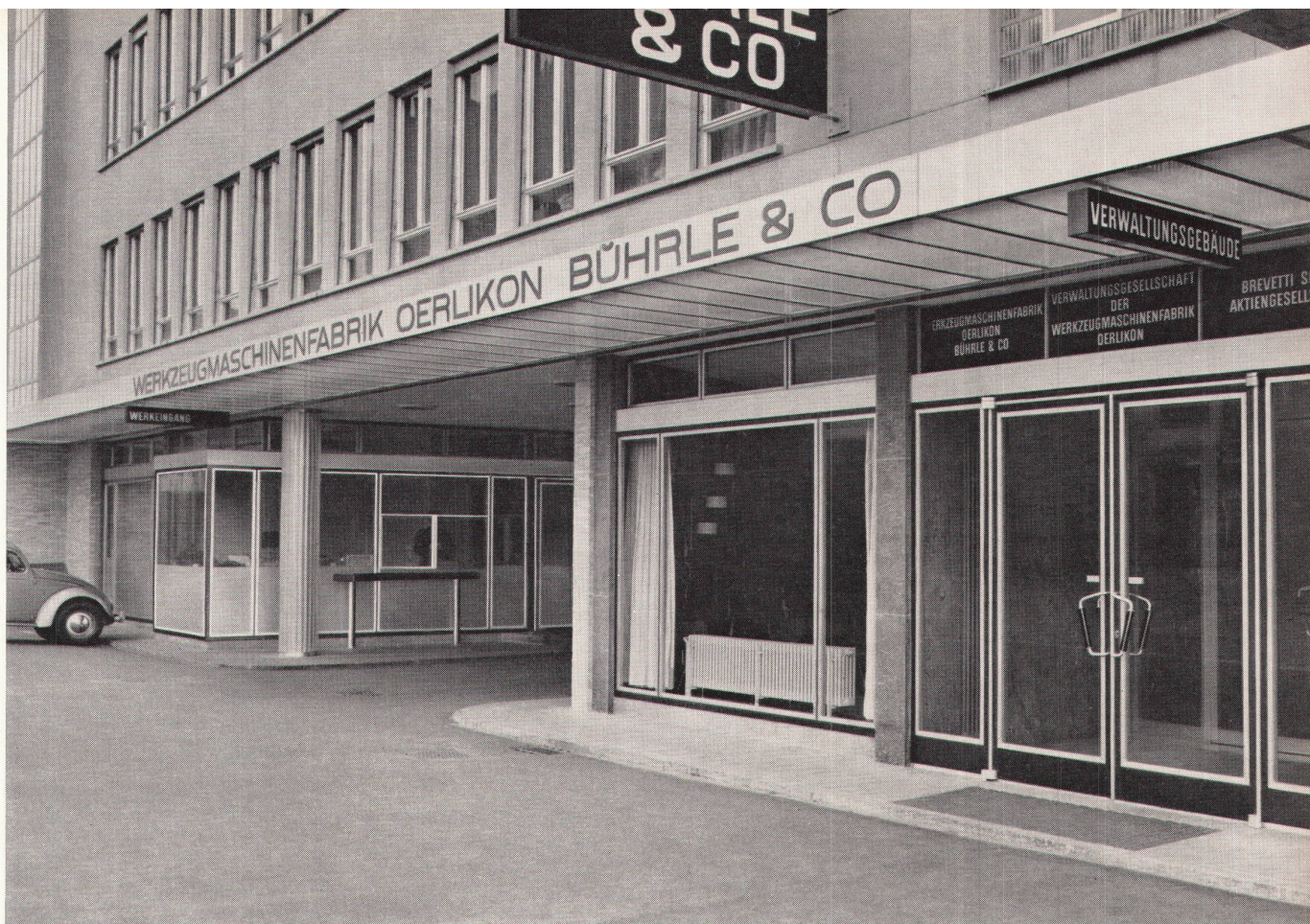
*Kern-Präzisionsreisszeuge Serie A sind
 aus hartgewalztem Neusilber hergestellt
 und zusätzlich hartverchromt. Hartchrom
 ist härter als Stahl, läuft nicht an, rostet
 nie und gibt den Zeicheninstrumenten
 höchste Verschleissfestigkeit.



Kern-Präzisionsreisszeuge im eleganten
 Metalletui, zum bisherigen Preis erhältlich
 im Optik- und Papeterie-Fachgeschäft.



Kern & Co. AG Aarau

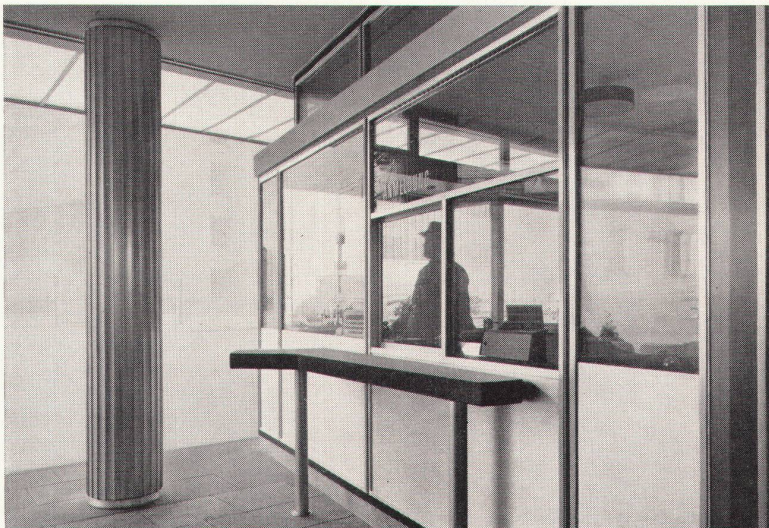


Schaufensteranlagen
Türen und Portale
Leichtmetallfenster und
Fassaden

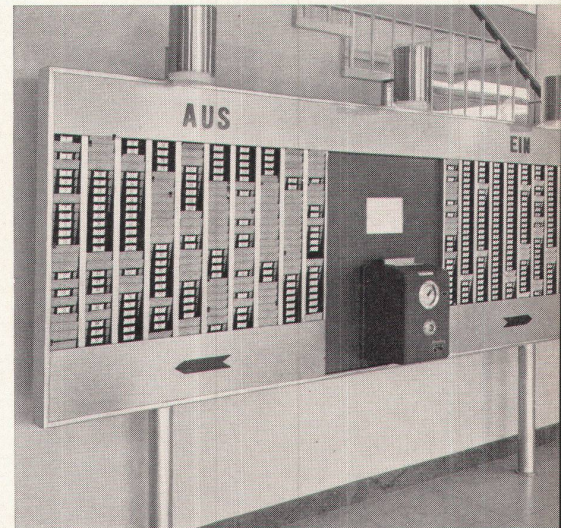
GLISSA



METALLBAU



Konstruktionen für Einfach-
Verglasungen und
Isolierglas-Elemente

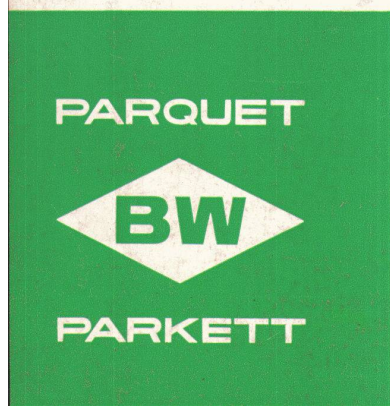
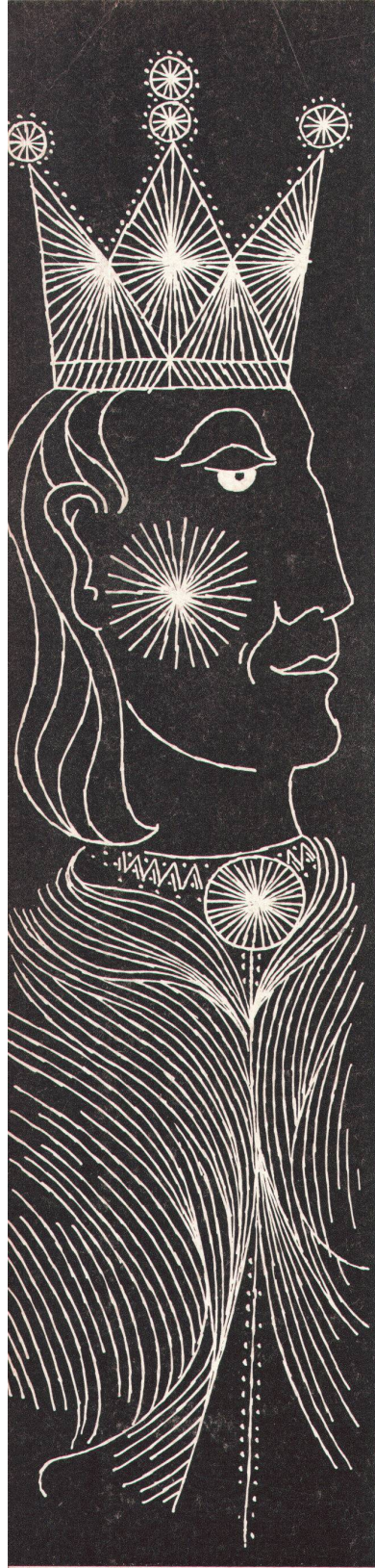


Modernes Bauprofilprogramm



GLISSA AG Schaffhausen

Telefon 053/5 92 31



Königlich wohnen Sie auf BW-Parkett

BAUWERK **AG**

Telefon 071 / 7 37 33

St. Margrethen SG