

Objektyp: **Advertising**

Zeitschrift: **Das Werk : Architektur und Kunst = L'oeuvre : architecture et art**

Band (Jahr): **47 (1960)**

Heft 6: **Katholische Kirchen**

PDF erstellt am: **13.07.2024**

### **Nutzungsbedingungen**

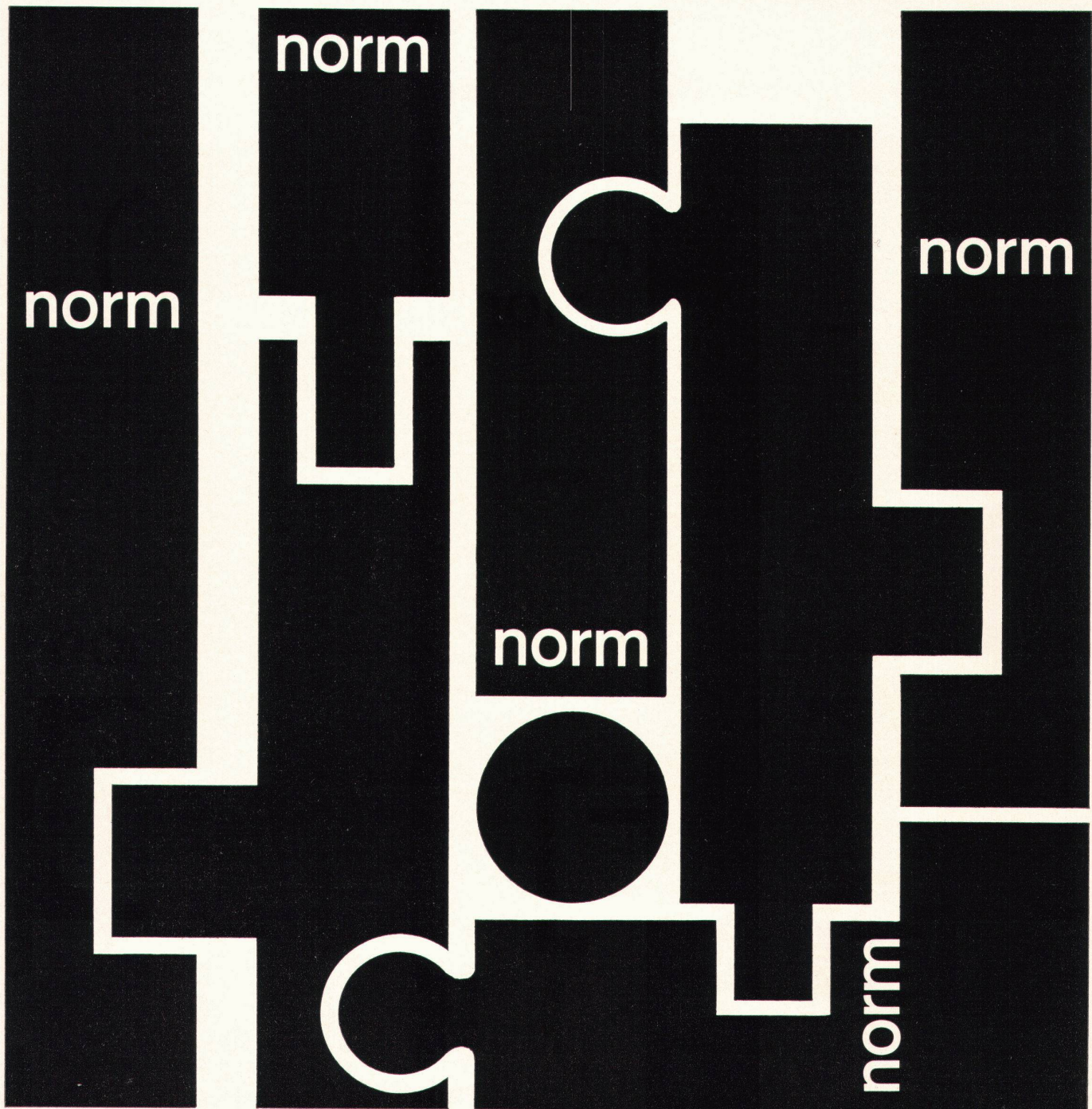
Die ETH-Bibliothek ist Anbieterin der digitalisierten Zeitschriften. Sie besitzt keine Urheberrechte an den Inhalten der Zeitschriften. Die Rechte liegen in der Regel bei den Herausgebern.

Die auf der Plattform e-periodica veröffentlichten Dokumente stehen für nicht-kommerzielle Zwecke in Lehre und Forschung sowie für die private Nutzung frei zur Verfügung. Einzelne Dateien oder Ausdrucke aus diesem Angebot können zusammen mit diesen Nutzungsbedingungen und den korrekten Herkunftsbezeichnungen weitergegeben werden.

Das Veröffentlichen von Bildern in Print- und Online-Publikationen ist nur mit vorheriger Genehmigung der Rechteinhaber erlaubt. Die systematische Speicherung von Teilen des elektronischen Angebots auf anderen Servern bedarf ebenfalls des schriftlichen Einverständnisses der Rechteinhaber.

### **Haftungsausschluss**

Alle Angaben erfolgen ohne Gewähr für Vollständigkeit oder Richtigkeit. Es wird keine Haftung übernommen für Schäden durch die Verwendung von Informationen aus diesem Online-Angebot oder durch das Fehlen von Informationen. Dies gilt auch für Inhalte Dritter, die über dieses Angebot zugänglich sind.



### Norm-Bauteile

Brief- und Milchkasten  
 Fensterzargen  
 Türzargen  
 Kohleneinwürfe  
 Garagetore

Kellertüren  
 Kellerfenster  
 Waschküchenfenster  
 Teppichklopftische  
 Wäschehängenanlagen

Lichtschachtroste  
 Gasschutztüren  
 Gasschutzdeckel  
 Notausstiege  
 Kleinbelüftungsanlagen

### Norm-Lamellenstoren

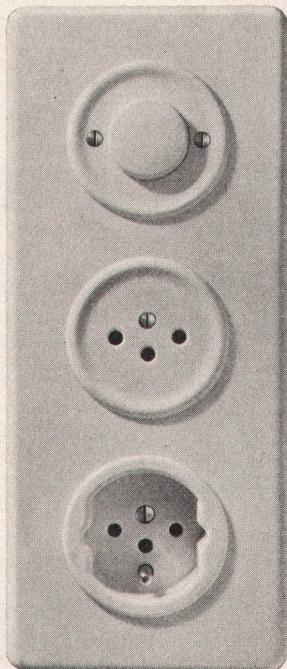
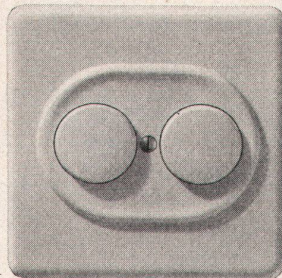
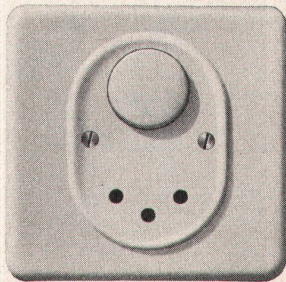
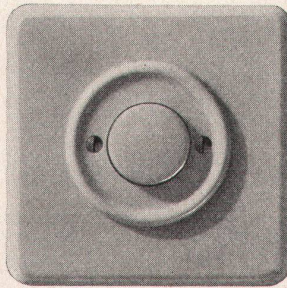
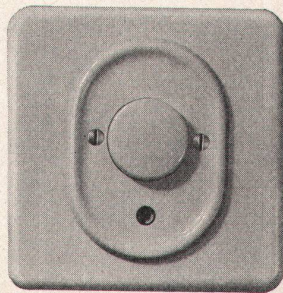
Raffstoren als Licht- und Wärmeschutz  
 Rollstoren «normaroll» als Licht-, Wärme- und Wetterschutz  
 Vertikal-Lamellen

**Metallbau  
 AG  
 Zürich 47**

Anemonenstrasse 40    Telefon 051/5213 00



# Wenn Sie bauen...



KX 10 A 250 V ist der erste Druckknopfschalter, der in Anpassung an den neuzeitlichen Innenausbau in sieben verschiedenen Farben hergestellt wird. Dank seiner hohen Abschaltleistung findet er auch in Großbeleuchtungsanlagen, wie Hotels, Schulhäusern, Fabriken usw., immer mehr Verwendung.

Zudem hat sich herausgestellt, daß durch die Druckbewegung beim Schalten Mauern und Tapeten in der Umgebung des Schalters nicht mehr verschmutzt werden – ein Grund mehr, im neuen Haus KX zu verwenden!

Xamax AG Zürich 50-Oerlikon

Telephon 051/46 64 84

**XAMAX**

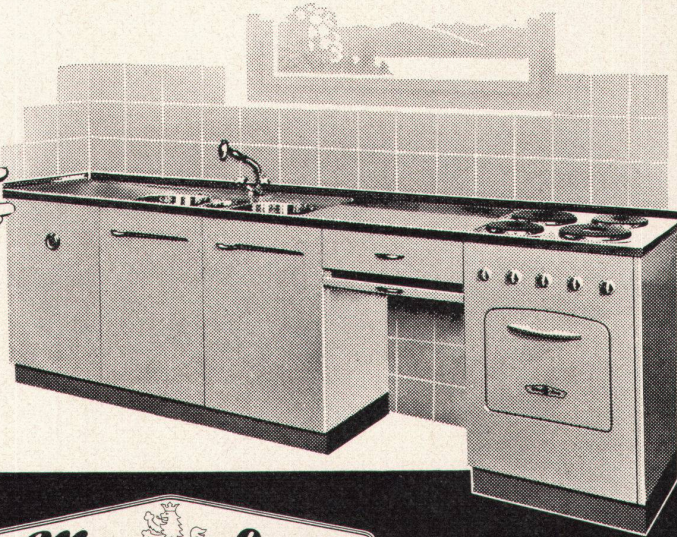




## Alles in Griffnähe...

Die **MENA-LUX-KÜCHENKOMBINATION** bildet eine perfekte Küchen-Einrichtung. Unter der rostfreien Chromstahl-Abdeckung mit 1 oder 2 Becken lassen sich einbauen: elektr. Kochherd, Kühlschrank, Boiler, Schrank mit Tablar oder Schubladen, Tüchli-Aufhäng-Vorrichtung, Arbeitsplatz etc. Die **MENA-LUX**-Kombinationen sind normalisiert und ihr rasches Montagesystem findet allgemein Anerkennung, vor allem aber bei Bau-Fachleuten.

**55 | 60 | 90**  
Breite | Tiefe | Höhe



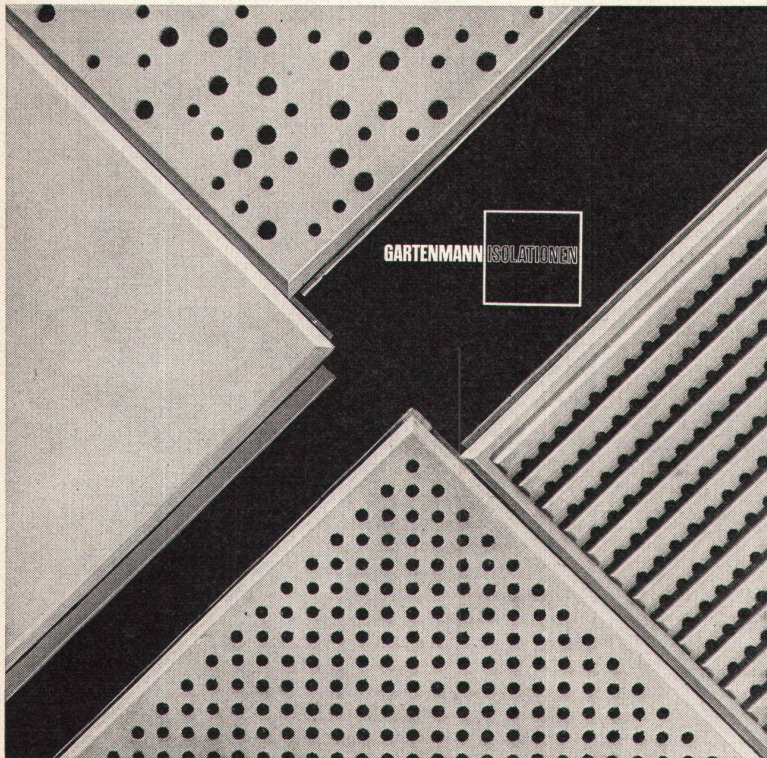
### MENA-LUX

ist immer an der Spitze des Fortschrittes. Beweis dafür ist die beachtenswerte Verwirklichung des ersten schweizerischen Elektronen-Haushalt-Kochherdes.



MENA-LUX A. G. MURTEN

MÖSSINGER SRV



GARTENMANN ISOLATTÖNEN

# 4

**Gartenmann-Produkte**  
in einwandfreier Qualität  
Saubere, präzise Ausführung

**Echostop**

normal gelocht, Format 60 x 60 cm oder 62½ x 62½ cm

**Echostop**

-IRREGULAR mit unregelmäßig verteilten größeren und kleineren Löchern, 62½ x 62½ cm

**Echostop**

gerippt mit runden Löchern, 62½ x 62½ cm

**Echostop**

-Trockenstückplatten (auch NAVISTUCK genannt), Normalformat 60 x 60 cm, 62½ x 62½ cm, 65 x 65 cm sowie Spezialformate mit 40 bis 105 cm Seitenlänge.

**Glatt**

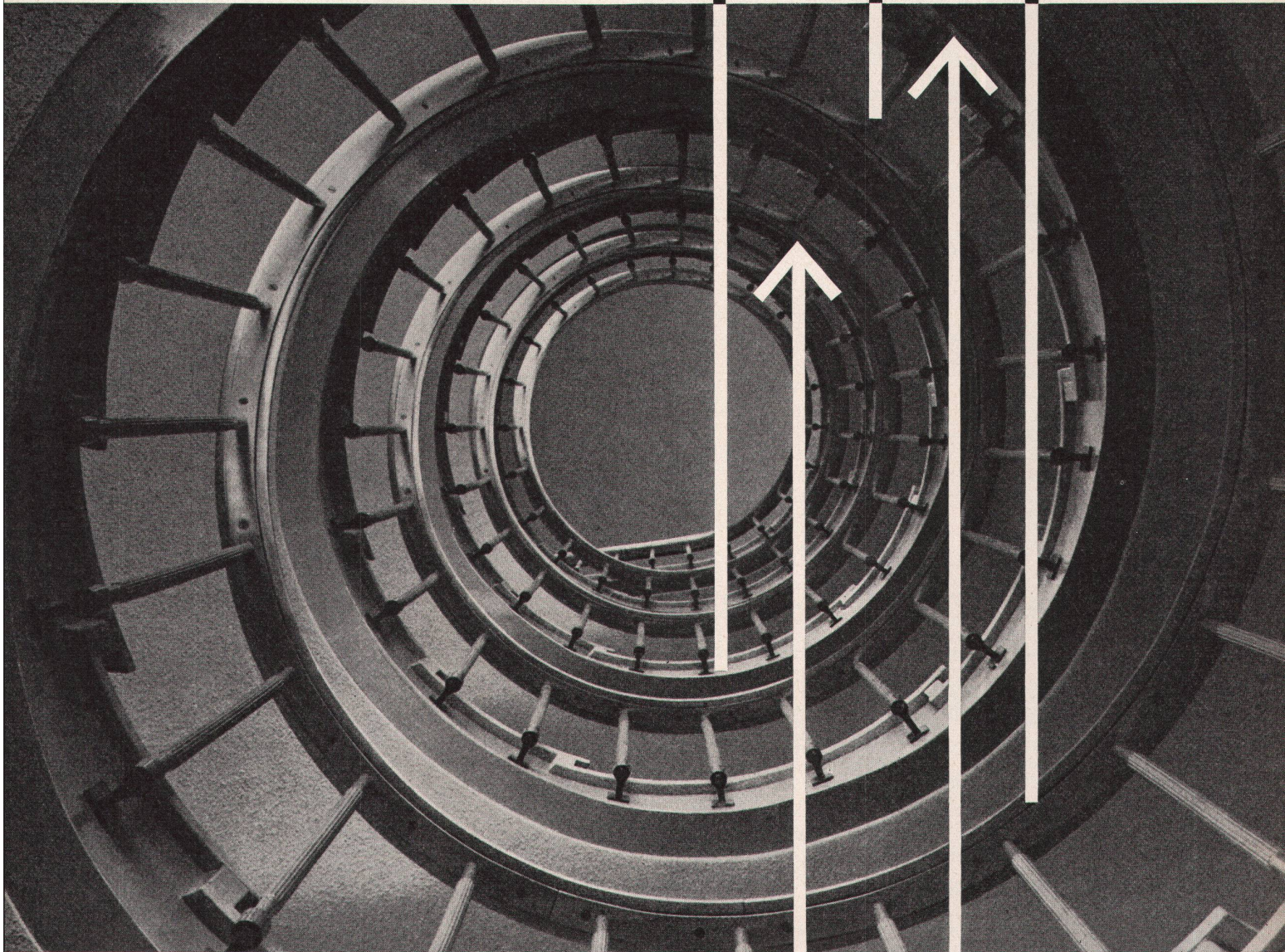
Verlangen Sie unsere Spezialprospekte über die verschiedenen Plattenverkleidungen sowie die verschiedenen Montagesysteme für normale und demontable Decken.

**C. Gartenmann & Cie A G**

**Bern Basel Zürich Genève**



In Übereinstimmung mit dem aktuellen Streben nach Rationalisierung haben wir den Schlieren **ECONOM AUFZUG** auf den Markt gebracht. Er wird für Gebäude bis zu acht Haltestellen und in drei Ausführungen mit verschiedener Nutzlast und Geschwindigkeit gebaut. Sowohl die Herstellung wie auch der gesamte administrative Ablauf sind für diesen Aufzug bedeutend vereinfacht. Die Bauelemente werden weitgehend in Serie hergestellt und an Lager gehalten, so daß wir Ihnen den Aufzug zu einem besonders günstigen

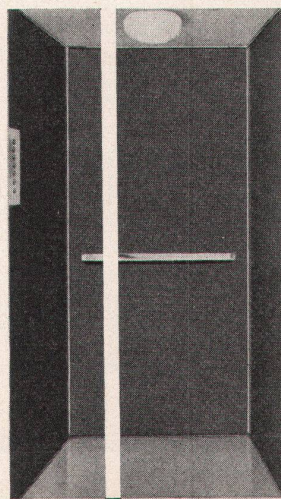


Preis und einer Lieferfrist von nur zwei Monaten ab Werk anbieten können. Bei genauer Einhaltung aller vorgeschriebenen Schlieren-Normen erwerben Sie sich große wirtschaftliche Vorteile und kommen dem Ziel der zukünftigen Rationalisierung im Bauwesen einen Schritt näher. Unser neuer Weg nach oben mit Schlieren **ECONOM** steht Ihnen offen!

# *Schlieren*

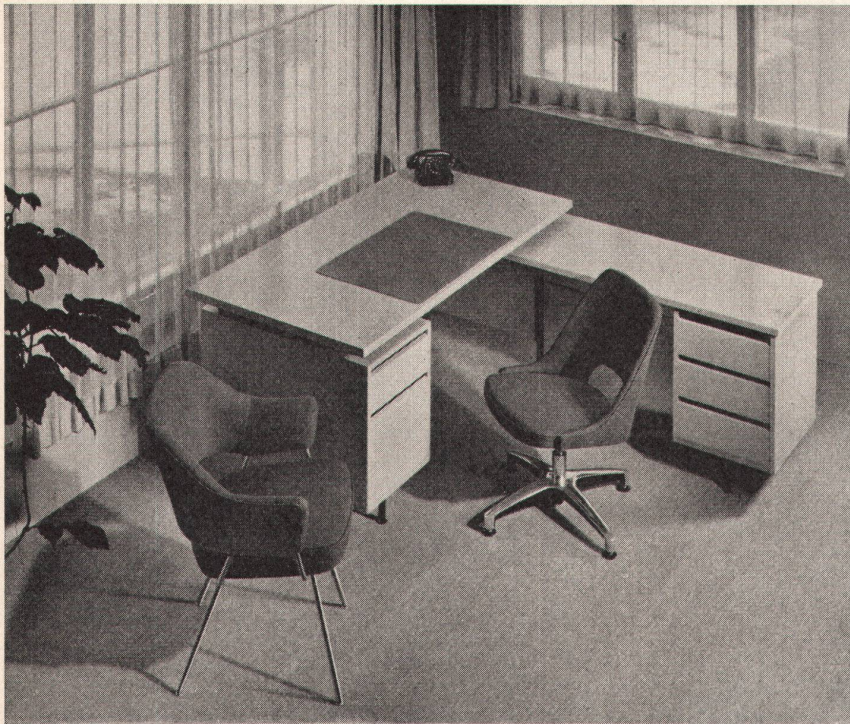
## **ECONOM**

Schweiz. Wagons- und Aufzügefabrik A. G. Schlieren-Zürich  
Verkaufsbüros: Basel, Bern, Lausanne, Lugano, Luzern



Gern übersenden wir Ihnen auf Wunsch unsere ausführliche Dokumentation über den **ECONOM AUFZUG**. Sie enthält alle wichtigen technischen Unterlagen und Dimensionen, die Sie ohne Rücksprache mit Schlieren in der angegebenen Form für Ihre Projekte und Ausführungszeichnungen verwenden können. Unser Vertreter steht Ihnen jederzeit zu einer unverbindlichen Beratung zur Verfügung.





futura Büromöbel -  
für neuzeitliche  
Direktionsbüros und  
Konferenzräume

Ausstellung und Verkauf bei 30 offiziellen Vertretungen.  
Bezugsquellennachweis durch die Fabrikanten:  
Girsberger Co Stuhl- und Tischfabrik Bützberg/BE  
Aebi & Cie Möbelfabrik Huttwil/BE

**futura**

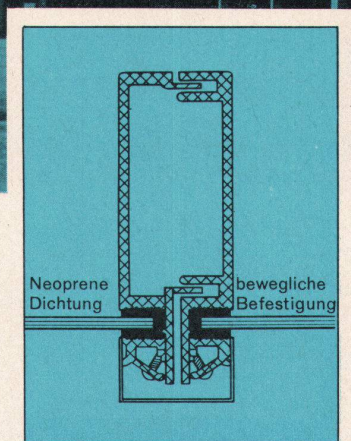
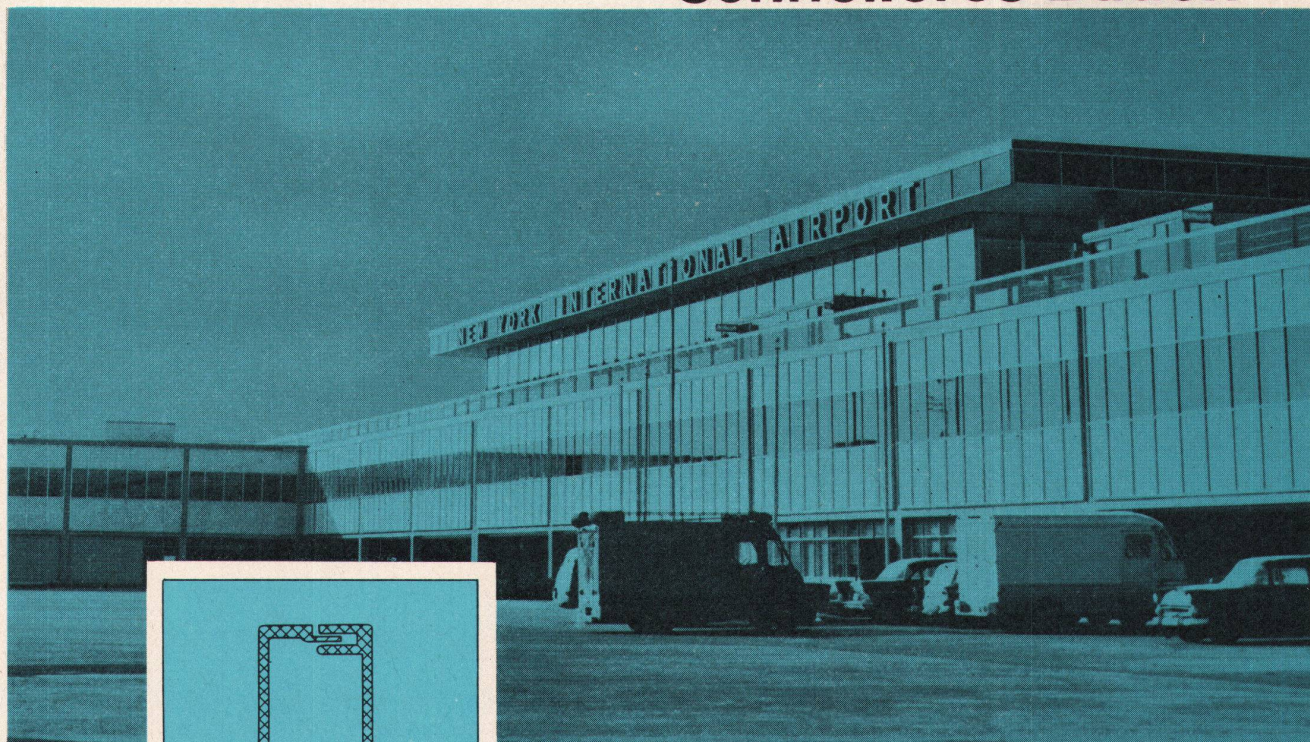
Gebr. Tuchs Schmid AG  
Frauenfeld



**Leichtmetallfenster**



# Geringere Kosten — schnelleres Bauen



## mit kompressiblen Dichtungen aus Du Pont Neoprene

Die profilierten, kompressiblen Dichtungen aus Du Pont Neoprene, die für die Glaswände des International Airport Idlewild in New York (siehe oben) verwendet wurden, waren leicht zu montieren. Solche Dichtungen sind sehr wirksam, wirtschaftlich und überdauern gebräuchliche Glaserkitte um ein Mehrfaches. Sie ergeben wetterfeste, dauerhafte Abdichtungen, die nicht absplittern, nicht austrocknen, noch hart oder weich werden und weder «schwinden» noch an Dichtigkeit verlieren. In der Skizze ist die von den Architekten befolgte Abdichtungsmethode angegeben.

Neoprene Dichtungen widerstehen Sonnenlicht, Sauerstoff und Ozon. Sie sind wetterfest. Gemäss sehr guten

Prüfresultaten über die Lebensdauer von Neoprene-Formartikel kann geschlossen werden, dass auch diese Dichtungen einen zuverlässigen Schutz während vielen Jahren ergeben werden.

Weitere Auskünfte über kompressible Dichtungen aus Neoprene erteilt Ihnen gerne Ihr Du Pont Landesvertreter. Auf Wunsch erhalten Sie gegen Einsendung des untenstehenden Abschnittes die Broschüre «Neoprene Dichtungen für Glaswände», worin verschiedene Einbau-Hinweise zu finden sind.

Landesvertreter Schweiz:

Bubeck & Dolder, Immengasse 7-9, Basel 4

## DU PONT NEOPRENE



Bessere Dinge für ein besseres Leben ...  
*dank der Chemie*

Du Pont de Nemours International S. A.  
Etoile Building, 81, route de l'Aire, Genf, Schweiz  
Bitte senden Sie mir Ihre Broschüre  
«Neoprene-Dichtungen für Glaswände»

Name:  
Stellung:  
Firma:  
Adresse:  
Ort:

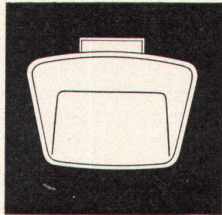
«Werk» - 6/60 - S.



## VORAUSS SEIN MIT TROESCH



**W**arum klappt der Troesch-Lieferdienst so reibungslos? Weil hier nichts dem Zufall überlassen wird. Die Durchorganisation des Lagers erfasst das kleinste Detail. Denken Sie nur an die vielen Garnituren, für die Troesch Extra-Packungen geschaffen hat: keine Verwechslungen, keine Beschädigungen, einfache Lagerung! Auch hier ist Troesch voraus!



Immer voraus sein mit Neuheiten

von **TROESCH**

Bern, Effingerstr. 10. Tel. 2 21 51  
Zürich, Ausstellungsstr. 80. Tel. 42 22 77  
Basel, Steinentorstr. 26. Tel. 24 58 60

Mit der Auszeichnung „Die gute Form“: eleganter und praktischer Seifenhälter von Troesch passend zu allen neuen Apparaten.

## Wählen Sie

die bewährten, gut verschleißbaren

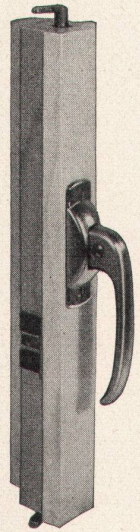
## Fenster- und Türen-Espagnoletten

Patent Hansch

verschiedene, verdeckte Modelle

aufges. Hansch mit

## Anzugsrolle am Griff



Fabrikant:

**Hans Schärer**  
Baubeschlägefabrik

**Rupperswil AG**  
Telephon (064) 34269



Rolladen «alu-rol»  
Sonnenstoren  
Lamellenstoren

**LIARTMANN** & Co. AG, Biel



Oelheizung?  
Selbstverständlich!

Aber wohin mit den  
Papier- und  
Holzabfällen?

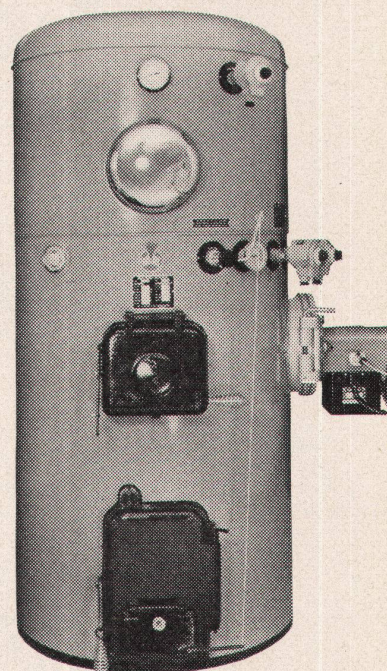


Wohin mit den Papierabfällen, den Kartonschachteln, der Holzwolle, den leeren Kisten? Seit die Ölfeuerung zur Selbstverständlichkeit geworden ist, stellt sich diese Frage im modernen Haushalt täglich. Beim Hoval-Kessel können Sie automatisch mit Öl feuern und trotzdem Holz- und Papierabfälle in den Kessel werfen und dort verbrennen. Die Wärme wird für die Zentralheizung oder die Warmwasserbereitung ausgenützt.

Vom Hoval-Kessel dürfen Sie aber nicht nur einen sparsamen Heizbetrieb erwarten; er ist nämlich zugleich ein leistungsfähiger, vollautomatischer Warmwasserbereiter, der Ihnen im Sommer und Winter bei aller Sparsamkeit praktisch unbeschränkt Warmwasser liefert. Ist das nicht ein Komfort, den auch Sie sich wünschen? Bestimmt lohnt es sich für Sie, die Vorteile des Hoval-Kessels kennenzulernen. Verlangen Sie darum kostenlos nähere Unterlagen.

**Ing. G. Herzog + Co., Feldmeilen/ZH** Tel. 051/731282

Filiale Lausanne: Rue Centrale 5, Tel. 021/231782

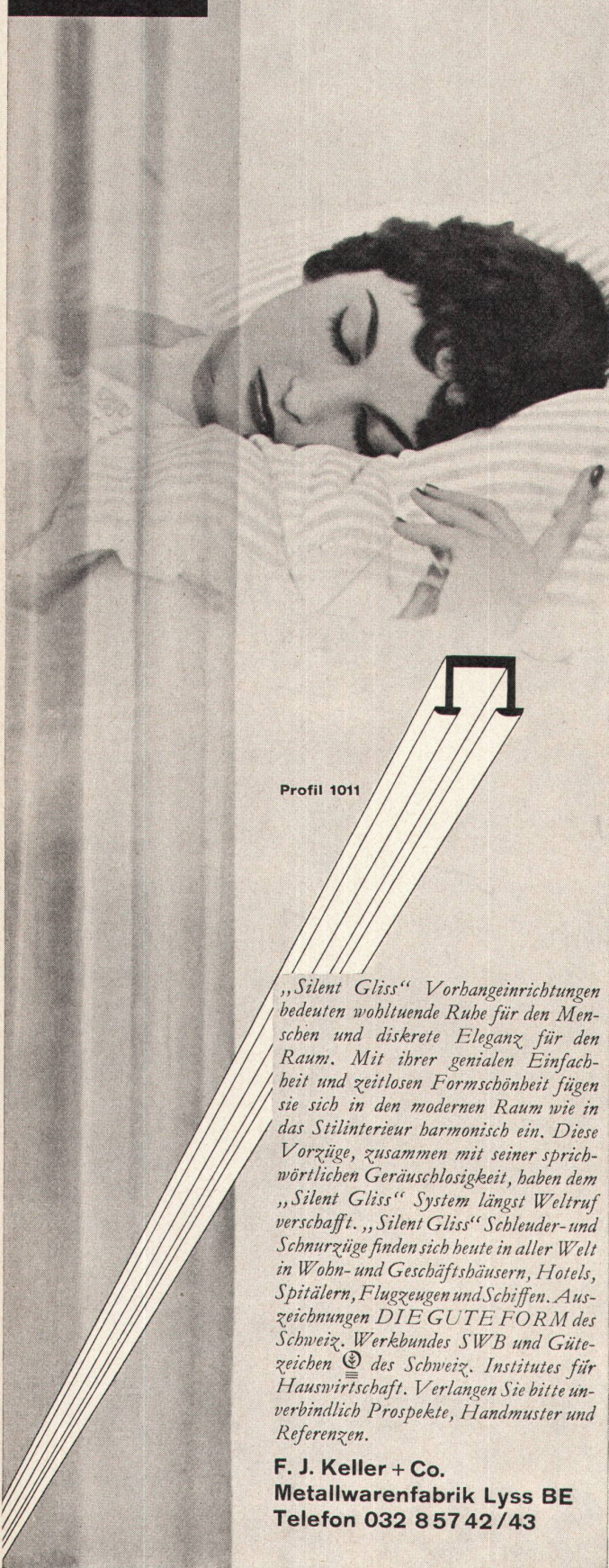


**Hoval-Kessel** in 8 europäischen Ländern

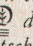


**SILENT GLISS**

schenkt Ruhe und Eleganz

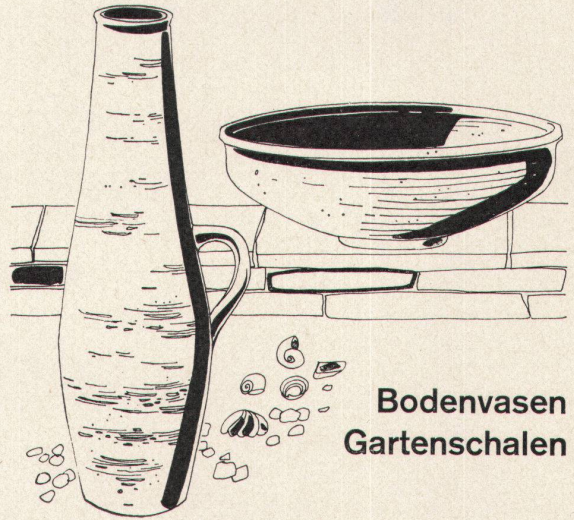


Profil 1011

„Silent Gliss“ Vorhangeinrichtungen bedeuten wohlthuende Ruhe für den Menschen und diskrete Eleganz für den Raum. Mit ihrer genialen Einfachheit und zeitlosen Formschönheit fügen sie sich in den modernen Raum wie in das Stilinterieur harmonisch ein. Diese Vorzüge, zusammen mit seiner sprichwörtlichen Geräuschlosigkeit, haben dem „Silent Gliss“ System längst Weltruf verschafft. „Silent Gliss“ Schleuder- und Schnurzüge finden sich heute in aller Welt in Wohn- und Geschäftshäusern, Hotels, Spitälern, Flugzeugen und Schiffen. Auszeichnungen DIE GUTE FORM des Schweiz. Werkbundes SWB und Gütezeichen  des Schweiz. Institutes für Hauswirtschaft. Verlangen Sie bitte unverbindlich Prospekte, Handmuster und Referenzen.

**F. J. Keller + Co.**  
Metallwarenfabrik Lyss BE  
Telefon 032 857 42/43

SANKT GALLER KVNST + BAVKERAMIK



**Bodenvasen  
Gartenschalen**

Töpferei am Weg, St. Gallen, Martinsbrückstrasse 62, Tel. 071/24 1180  
Verkauf: Boutique zum Schwibbogen, Oberdorfstrasse 21, Zürich



Für Sie die vornehme  
**Türdrückergarnitur «Anita»**

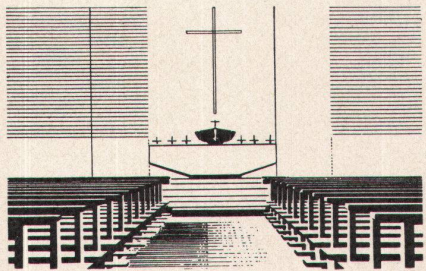
«Die gute Form» aus rost- und säurebeständigem Stahl 18/8. Etwas Besseres gibt es nicht! (Modell gesetzlich geschützt)

Verkauf durch den Fachhandel

**Heusser**

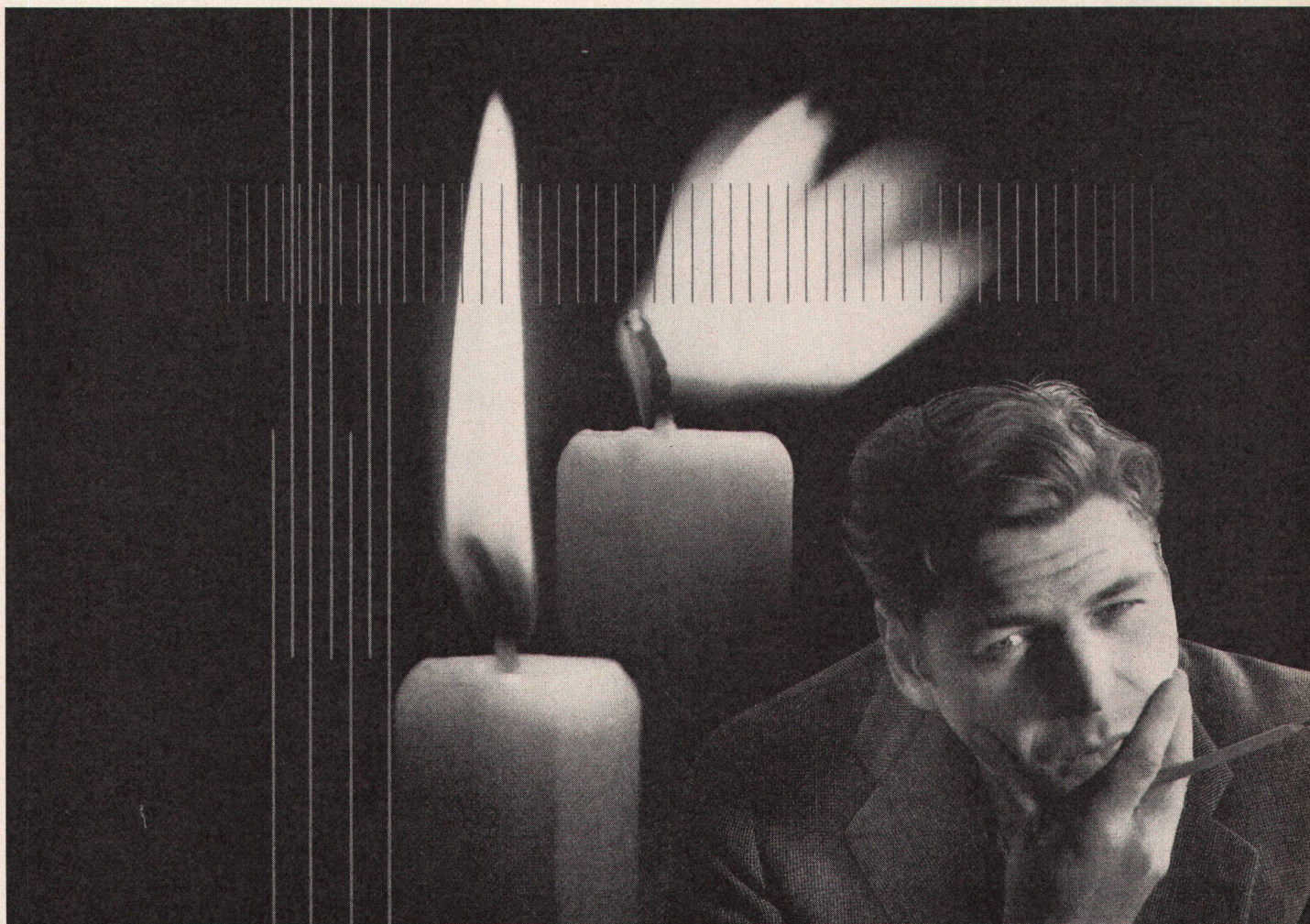
Schlossfabrik Heusser Murgenthal Tel. 063 / 3 40 17





## Kirchenheizung – ein Spezialfach

Der moderne Kirchenbau stellt immer neue Anforderungen an den Heizungs- und Lüftungs-Ingenieur. Die heutige Bauart in Beton und Glas verlangt eine entsprechende Anpassung der Heizung an die verschiedenen Wärmebedürfnisse von Kirche, Saal und Pfarrhaus. Sie alle werden zu verschiedenen Zeiten von der gleichen Zentrale aus vollautomatisch geheizt. Obgleich eine angesammelte Menschenmenge Frischluft braucht, müssen Zugerscheinungen vermieden werden, damit für das Wohlbefinden aller gesorgt ist. Die Andacht der Kirchenbesucher soll von störenden Einflüssen verschont bleiben. Längst genügt die konventionelle Heiz- und Lüftungsanlage nicht mehr. Pfiffner berätet Sie, baut das für Sie geeignete System und stellt Ihnen gern seine 25jährige Erfahrung auf diesem Spezialgebiet zur Verfügung.



**Pfiffner** Zürich/Zug



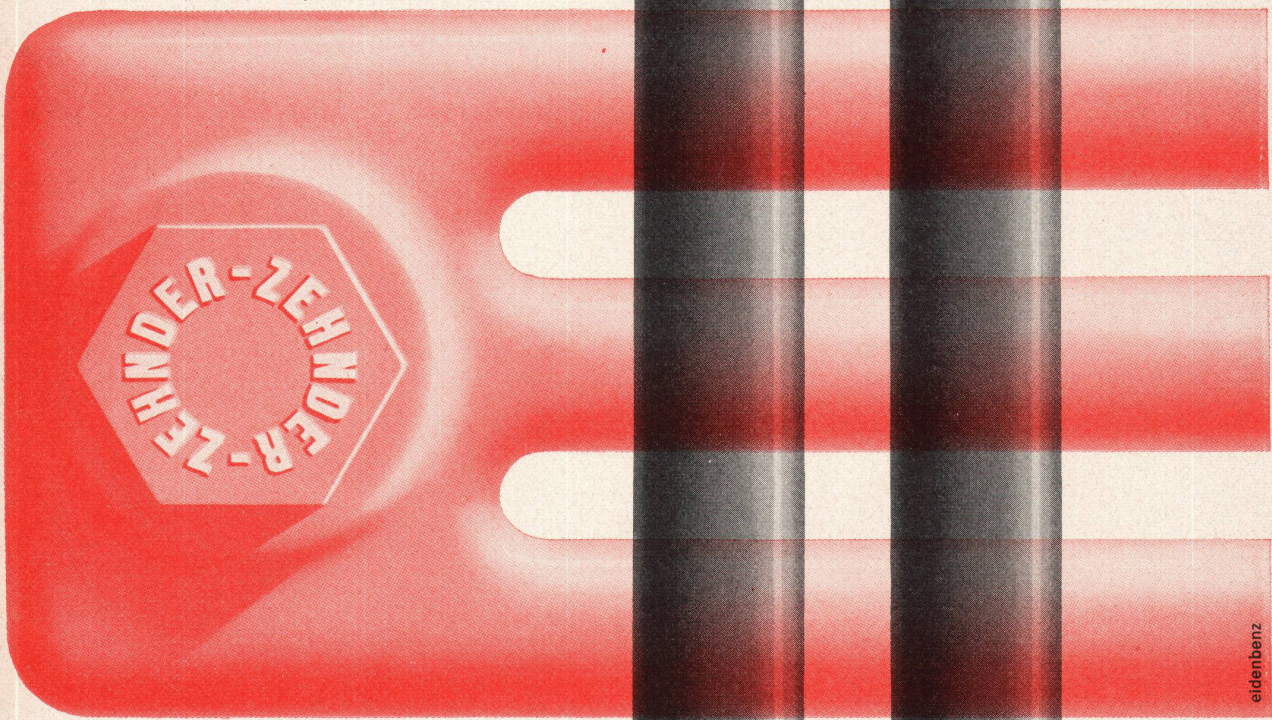
Eigene technische Büros, Schlosserei und Spenglerei. Pfiffner plant auch für Ihre Heizung und Lüftung zweckmässig.



# **ZEHNDER**

Stahlrohr-Radiatoren seit 1930

Lieferbar  
in beliebigen Bauhöhen  
von 30 cm - 7 m  
in Bautiefen von  
62, 100, 136, 173, 210 mm



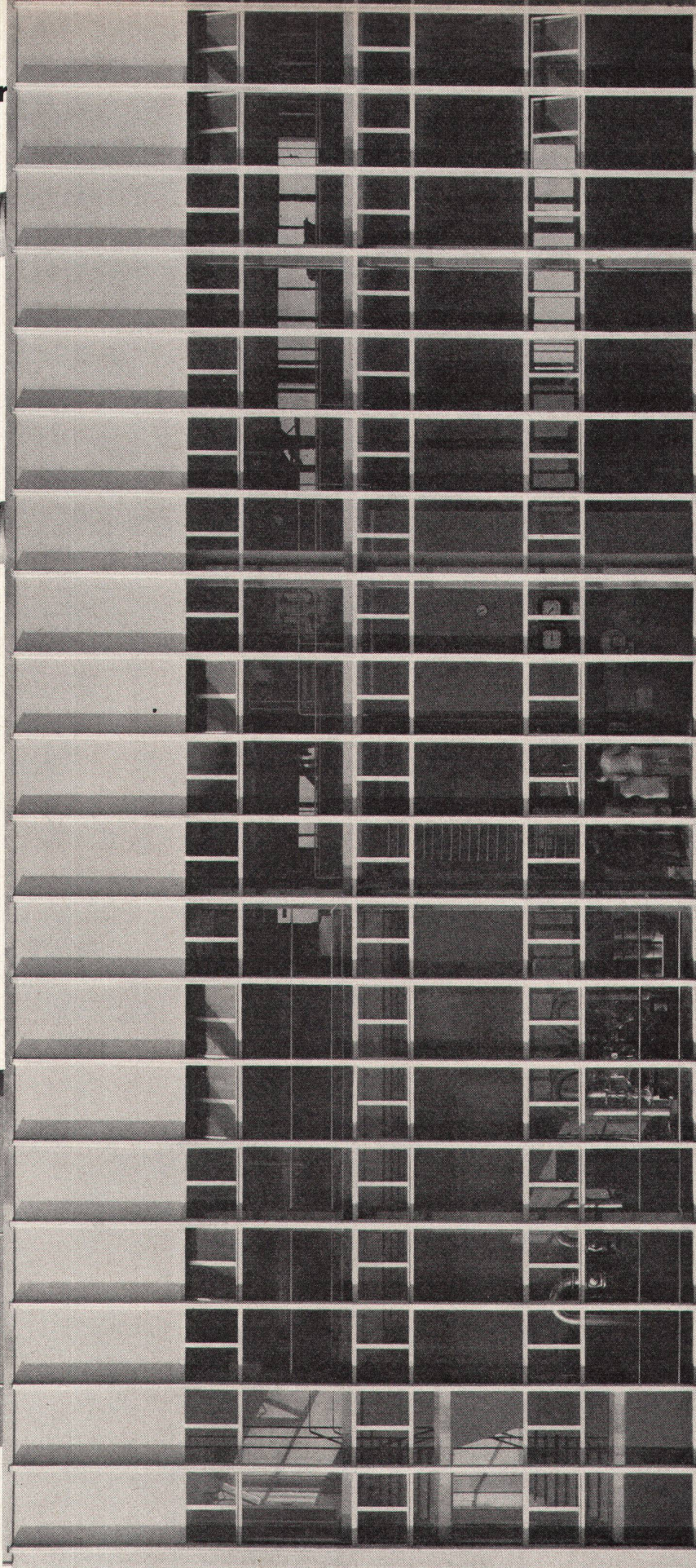
**Gebrüder Zehnder AG**  
Radiatorenfabrik  
Gränichen bei Aarau

Musterschutz im Ausland

eidenbenz



hauser



heizentrale II flughafen kloten

leicht  
metall  
fenster  
fassaden  
bau  
hirsch  
biele 8

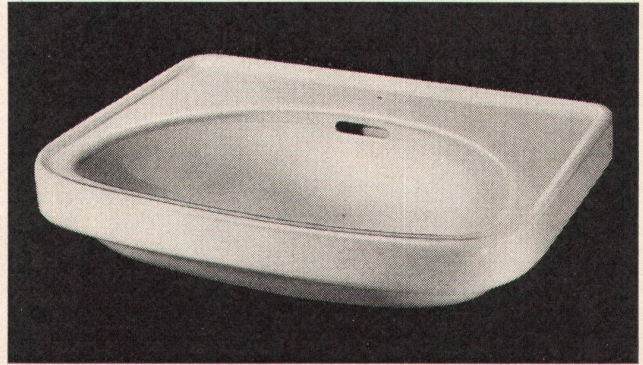
tel 032 44514



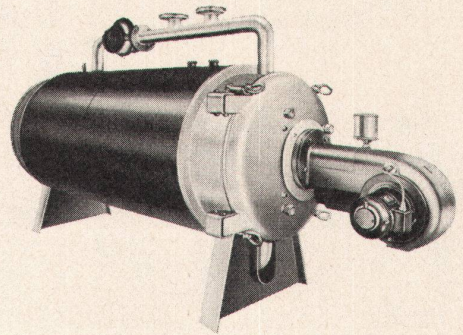
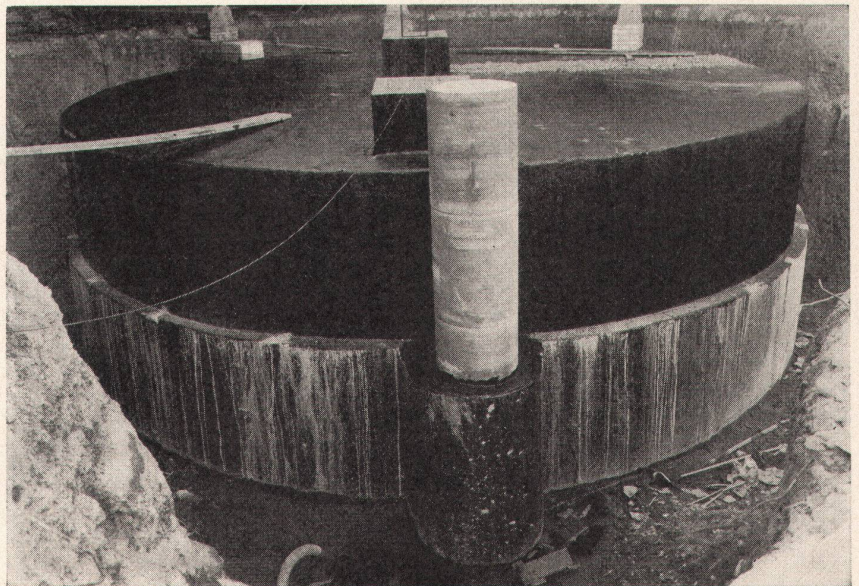
**Waschtisch MAYA**

Nr. 4220 57×47 cm

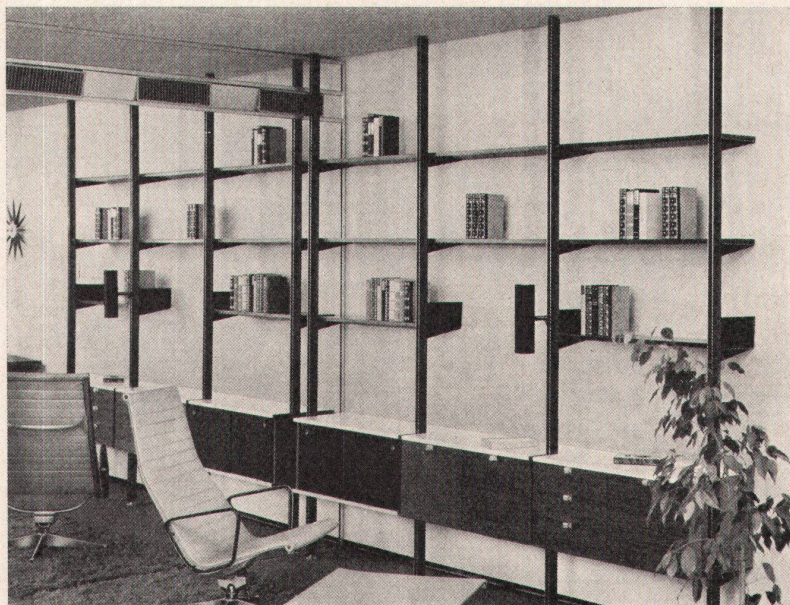
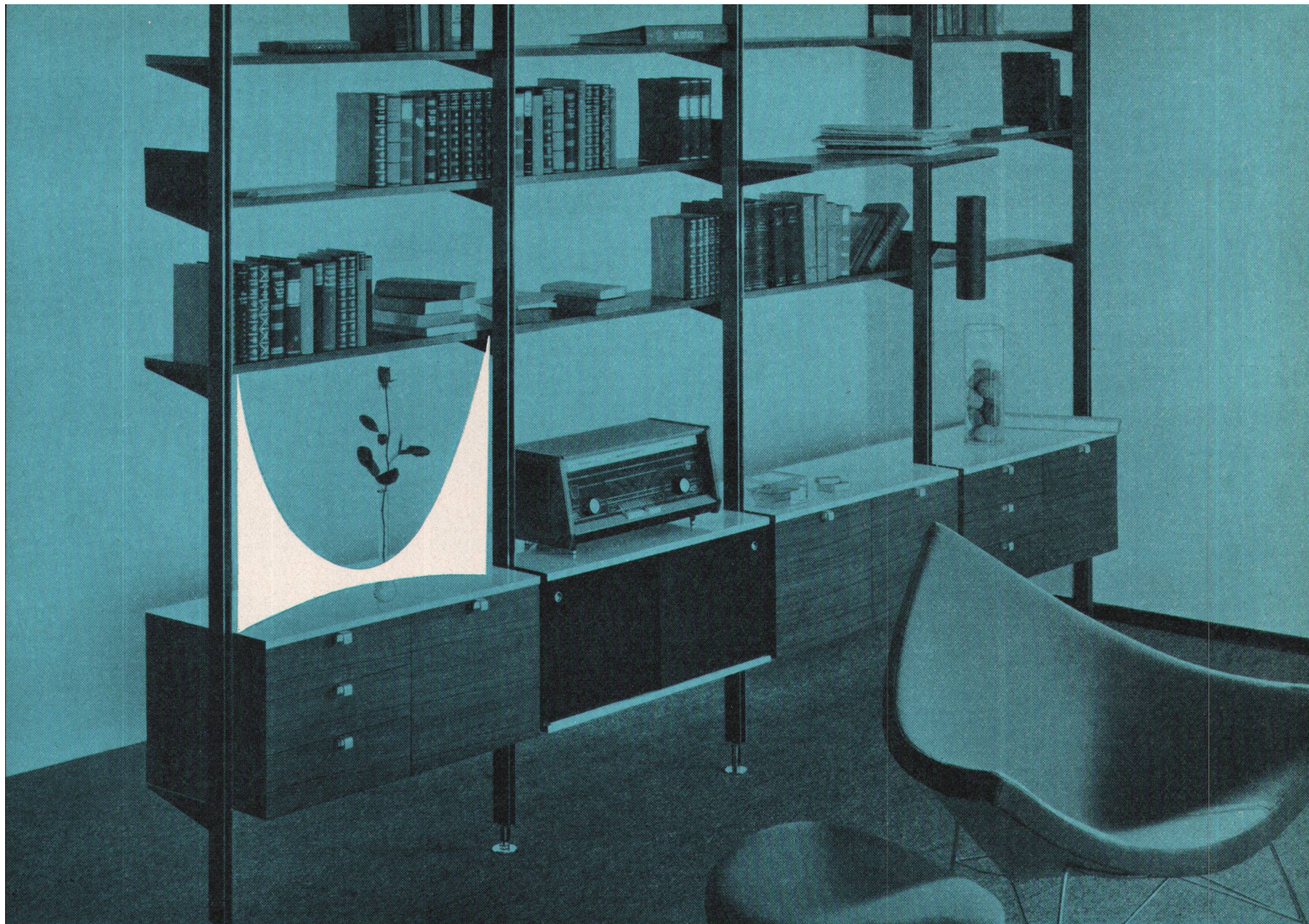
Nr. 4221 50×40 cm

SWB-Auszeichnung  
«Die gute Form 1960»**Kera-Werke AG. Laufenburg/AG****GOLCALOR** der einzigartige Heizkessel

kombiniert für Zentralheizung und/oder Warmwasserbereitung

bewährt – robust – sparsam – formschön  
platz- und somit baukostensparend  
komplett und leicht zerlegbar  
gewissenhafte Beratung – prompter Service**GOLCALOR AG**Talacker 41 **Zürich 39** Tel. (051) 27 19 22Betontank von 250000 l Inhalt, mit  
Grundwasserwanne**TBA - Stahlbetonbehälter**zur Lagerung von Heizöl,  
Dieselöl usw.Minervastraße 126  
Telephon (051) 34 46 42 / 43





## Bücherwand von George Nelson

Jeder beliebige Raum lässt sich durch die bestechend schönen Profile dieser Bücherwand unterteilen – der Platz wird bis an die Decke ausgenützt. Tablare und verschiedene Typen von Kästchen ermöglichen zahlreiche Kombinationen und Varianten – sogar ein einfaches Pult kann eingehängt werden und ergibt einen vollwertigen Arbeitsplatz.

**Herman Miller Vertretungen:** Aarau: Strebel Wohnungseinrichtungen AG – Baden: Hans Lüscher – Basel: O. Handschin – Basel: Alfred Maerki AG – Basel: Möbel-Genossenschaft – Bern: Teo Jakob – Biel: Charles Kuhn & Co. – Biel: Möbel-Genossenschaft – Biel: P. Sumi – Fribourg: J. C. Meyer – Genf: Teo Jakob – Genf: L'Habitation – Genf: Intérieur Genève – Lausanne: Coopérative du Meuble – Lausanne: Ch. Gavillet – Lausanne: Ch. Richter – La Chaux-de-Fonds: Marcel Jacot S.A. – Luzern: Ueberschlag-Biser – Morges: Meubles Moyard – Muttenz: E. Hersberger – Schaffhausen: Th. Häberli – Solothurn: Wagner-Teuscher AG – St. Gallen: Möbel-Dörig – Winterthur: Kaech Wohnform – Zug: Ateliers Hilfiker – Zürich: Ambiente – Zürich: Haussmann & Haussmann – Zürich: Mezzanin – Zürich: Möbel-Genossenschaft

# contura

Contura S. A., Fabrik moderner Möbel, Birsfelden, Telefon (061) 41 38 49 – Ausstellung und Verkauf: Zürich 1, Schiffände 32, Telefon (051) 47 11 02



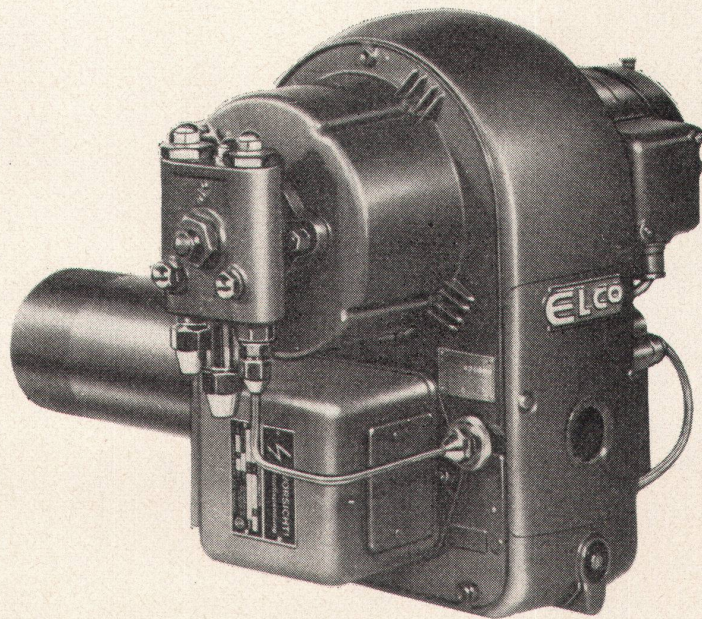
**ELCO**  
OELFEUERUNGEN

Elco-Oelfeuerungen werden überall dort gewünscht und mit bestem Erfolg eingebaut, wo Wert auf eine absolut zuverlässige und sparsame Wärmequelle gelegt wird.

Ein gut ausgebauter Servicedienst garantiert Ihnen beste Bedienung.

**ELCO-OELFEUERUNGEN AG, ZÜRICH**

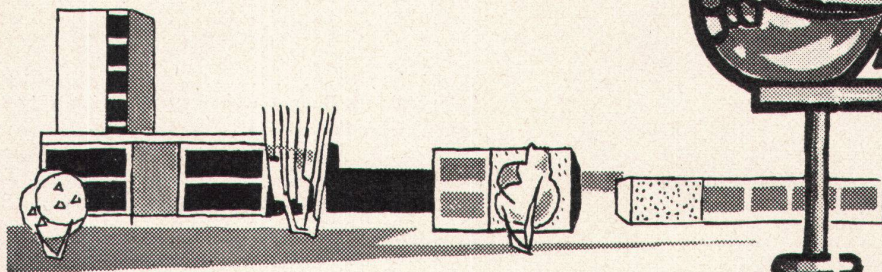
Militärstraße 76, Telefon (051) 25 07 51



## MIT KUPFER BESSER BAUEN

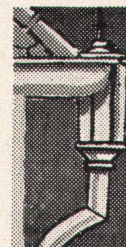
Als klassischer und bewährter Baustoff für die Bedachung von Kirchtürmen bekannt, findet Kupfer auch in der modernen Architektur zahlreiche Anwendungsgebiete, wie: Schulen, Industrie- und Verwaltungsgebäude, Spitalbauten, Banken usw. Dauerhaft, gediegen und wirtschaftlich sind die bekannten Merkmale, die Kupfer ebenfalls zum bevorzugten Metall für sämtliche Bauspenglerarbeiten bei Privatbauten machen.

KUPFERBEDACHUNGEN



LUKARNEN  
DACHGAUBEN

DACHRINNEN  
RINNENKESSEL  
ABLAUFROHRE



SM56

Metallverband AG Bern

Halbfabrikate in Kupfer hergestellt durch die  
**METALLWERKE AG DORNACH**  
**SCHWEIZ. METALLWERKE SELVE & CO. THUN**

Verkauf durch den Handel



# Novelectric

Wieviele Stunden arbeiten Sie an einer Serien-Küche?

Nehmen Sie an, Sie arbeiten an einem Projekt für ein Mehrfamilienhaus, oder für eine ganze Überbauung. Eine Fülle von Problemen ist zu studieren. Ein sehr wichtiges ist sicher das Problem der Serien-Küche. Wieviele Stunden brauchen Sie – oder Ihre Mitarbeiter – für diese Lösung? Und was kostet das?

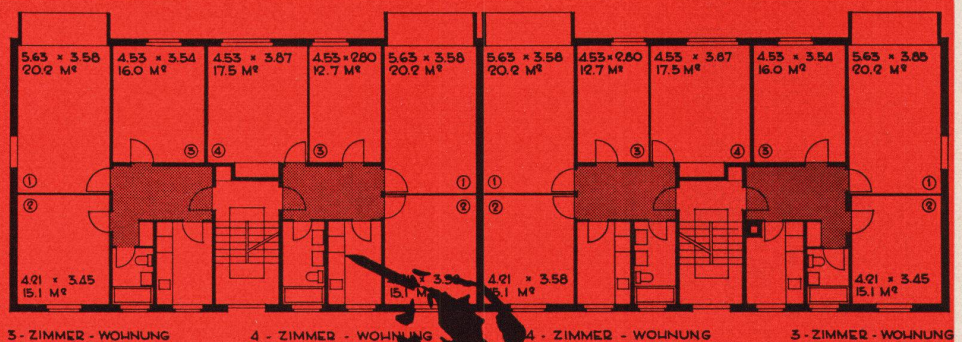
Fast alle dieser teuren Arbeitsstunden könnten Sie sich ersparen. Wenn Sie einen der Küchen-Spezialisten der Novelectric beiziehen.

Das sind Fachleute, die sich jahraus, jahrein mit nichts anderem befassen, als mit der Projektierung und Ausführung moderner Küchen. Diese Materie haben sie gründlich studiert. Sie verfügen über eine umfangreiche Dokumentation: ausgeführte Projekte in USA und in der Schweiz. Sie haben die modernsten Haushaltapparate und Baumaterialien in der Praxis geprüft. Ihre Erfahrung ist immens. Und sie steht ganz zu Ihren Diensten – ohne irgendwelche Mehrkosten. Das gilt für die Projektierung – und das

gilt auch für die Ausführung der genehmigten Pläne.

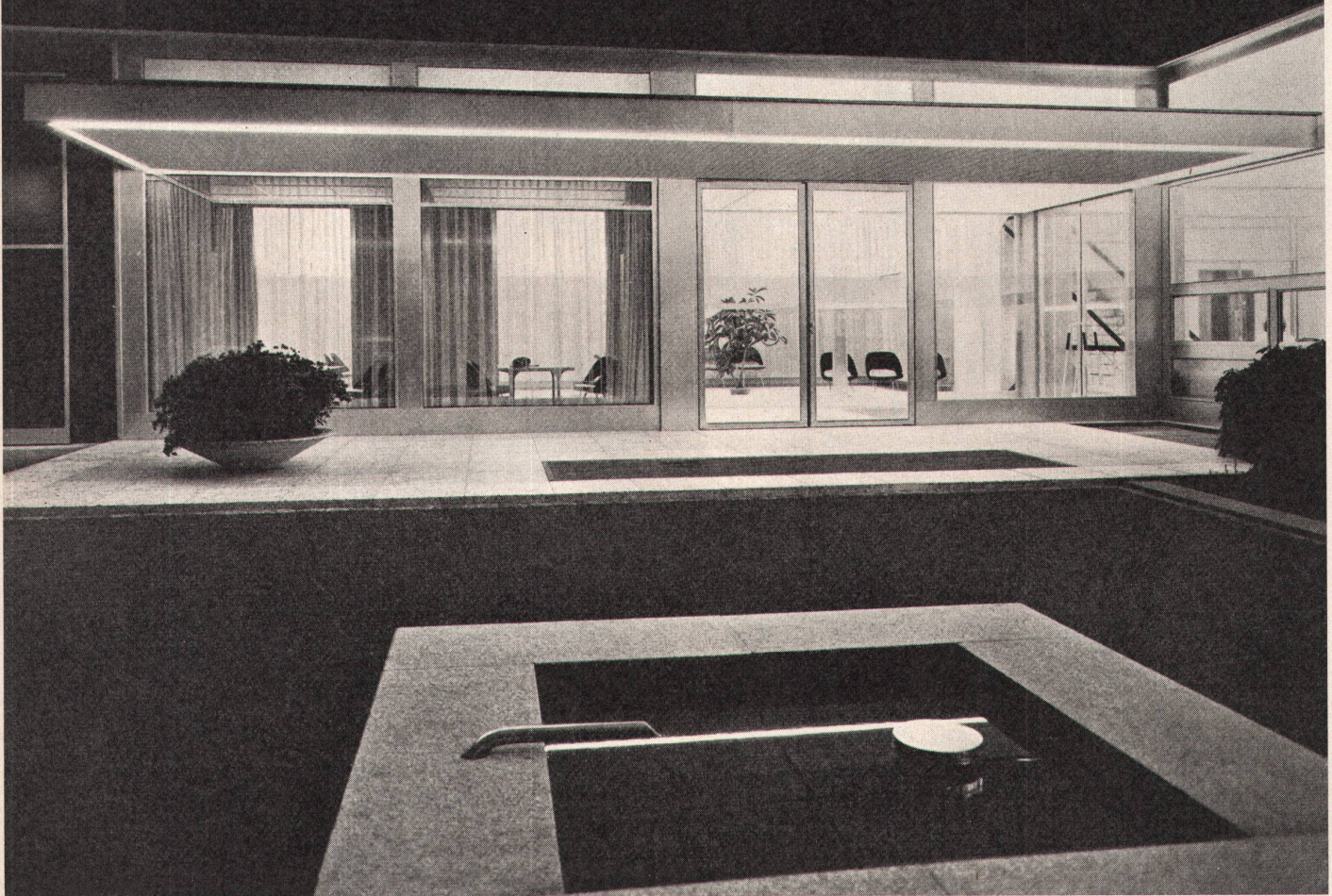
Bitte stellen Sie unsere Küchen-Spezialisten auf die Probe. Erklären Sie ihnen Ihr Problem – und überlassen Sie es ihnen, die geeignete Lösung zu studieren. Damit ersparen Sie sich viel Zeit und auch Geld.

**Novelectric AG Zürich**, Claridenstr. 25, Zürich 2, Tel. 051/25 58 90. Verlangen Sie unseren ausführlichen Küchenprospekt.





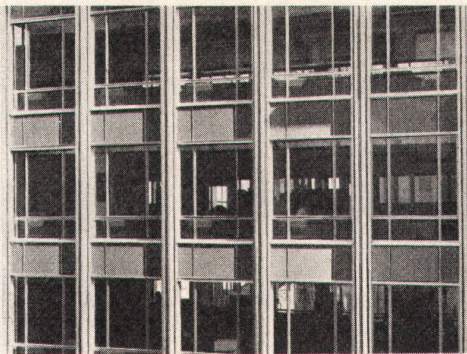
# GLISSA METALLBAU



Modernes GLISSA-Bauprofil-Programm  
Konstruktionen für höchste Ansprüche



Schaufenster-Anlagen  
Türen — Portale



Leichtmetall-Fenster  
und Fassadenbau

GLISSA AG  
Schaffhausen



Telefon 053 / 5 92 31

AL  
SEC

Leichtmetallprofile  
K = 2,25 — 2,5



bequem

einfach

bitte wenden

automatisch

sauber

wirtschaftlich

modern



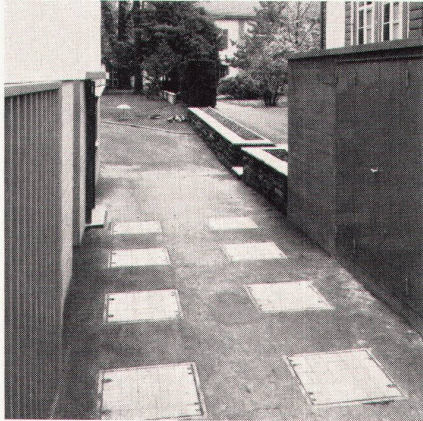


# so sind die **guten Procarbo-Anlagen** für Kohle und Koks

Merkmale und Besonderheiten, die die heutigen Anlagen für feste Brennstoffe von den gestrigen unterscheiden:

## bequem

Koks- und Kohlenlager-räume werden heute so angelegt, daß sie befahren oder direkt von der Straße aus gefüllt werden können. Dadurch: Bequeme und billigere Lieferung. Übrigens wird Koks jetzt nichtstaubend geliefert.



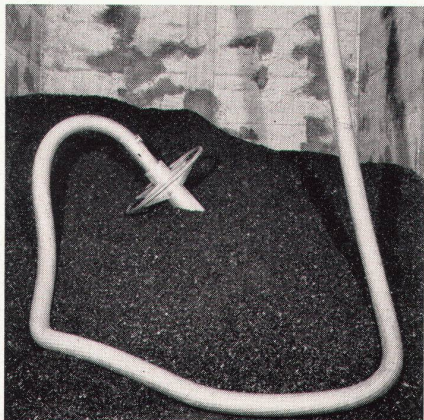
## einfach

Umständliches Kohlen-schaufeln gibt es nicht mehr. Mit der Roll-schaufel wird der Bunker des tiefer gelegten Kessels mühelos gefüllt. Sauber, rasch, bedienungsarm. Ein weiterer Vorteil: Der Kohlenraum ist vom Heizraum völlig getrennt.



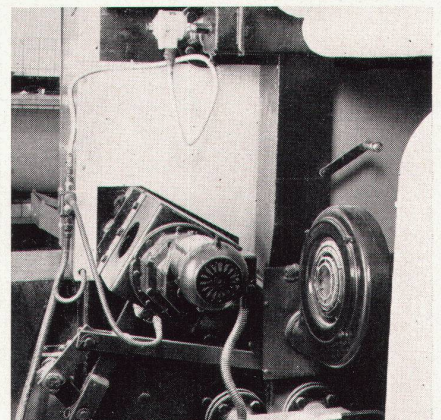
## automatisch

Bei größeren Kohlenanlagen werden Kessel oder Feuerungen pneumatisch beschickt. Die Kohle wird automatisch aus dem Bunker gesogen. Hier ist Kohle flüssig.



## wirtschaftlich

Moderne Kessel für Koks und Kohle sind automatisiert. Das Feuer entschlackt sich automatisch bei geschlossenen Türen, dadurch hoher Wirkungsgrad, wirtschaftlichste Ausnutzung des Brennstoffs. Die Asche kann gelegentlich dem Kessel entnommen oder automatisch entfernt werden.



## sauber

Merkmal moderner Anlagen: Die Schlacken werden im Kessel automatisch zerkleinert und dann pneumatisch oder mechanisch entfernt und direkt in die Schlackentonnen befördert, die auf Straßenniveau stehen.



## modern

Anlagen für feste Brennstoffe sind automatisch geregelt. Alle Möglichkeiten, von der einfachsten bis zur kompliziertesten elektronischen Regulierung, sind möglich. Kohlen- und Koks-wärme folgt heute dem Fingerdruck.




In den folgenden Nummern werden wir Beispiele guter Procarbo-Anlagen zeigen.

Für alle Auskünfte, Beratungen, unverbindliche Projekte:

**PROCARBO**  
Zürich, Freigutstraße 7  
Basel, Lautengartenstraße 14  
Lausanne, 3, chemin de Mornex





Der mit Wasser  
verdünnbare  
Wandanstrich  
ist vollständig  
waschfest

# TINTAL

**VERTRETER:**

**Genève:**

E. Lüscher, 9, rue des Mouettes  
Tel. (022) 26 19 70

**Lausanne:**

J. P. Bustini, 61, avenue Mont d'Or  
Tel. (021) 26 23 57

**Basel:**

H. A. Dreier, Claragraben 84

**Bern:**

Werner Frey, Bahnstraße 79  
Tel. (031) 9 14 54

**Kreuzlingen:**

A. Küng, Bärenstraße 7  
Tel. (072) 8 42 67

**Lugano:**

R. Zanzi, via B. Foletti 2  
Tel. (091) 3 11 66

Ein Anstrichmittel mit hoher Deckkraft und Ergiebigkeit  
Vorteilhaft, weil es im allgemeinen ohne Isolierung  
verstrichen werden kann

In 52 Farbtönen für innen und 18 für außen

Tintal löst jedes Anstrichproblem der modernen  
Bautechnik



## S.A. MAX MEYER

S A M M - L U G A N O - M a s s a g n o



**Munter  
wie der Fisch  
im Wasser**



**fühl ich mich  
in meinem Bad,  
seit der Fussboden  
mit COLOVINYL  
belegt ist.**

**GIUBIASCO**  
**colovinyl**®

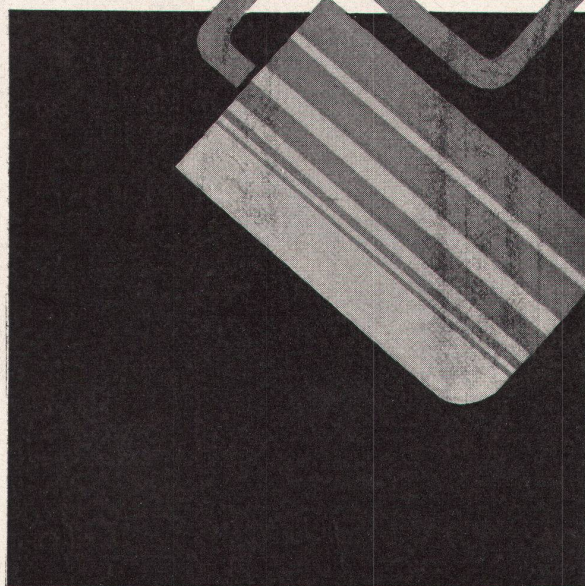
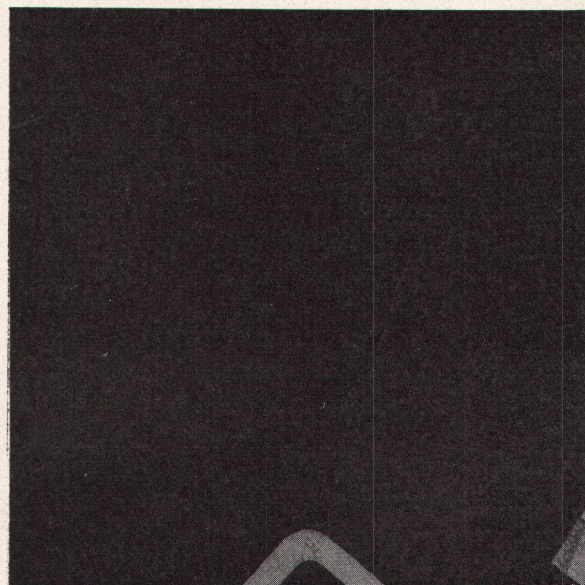
die schweizerische Vinyl - Asbest - Bodenplatte,  
fett- und säurebeständig, für sogenannte «feuchte»  
und strapazierte Räume, für Ladengeschäfte,  
Coiffeursalons, Laboratorien, Entrees, Hallen, Bade-  
zimmer, Küchen.

↑  
**Linoleum AG., Giubiasco/TI Tel. 092/5 12 71**



# colovinyl

## Bodenplatten



**...aber  
richtig  
verlegt  
müssen  
sie sein!**

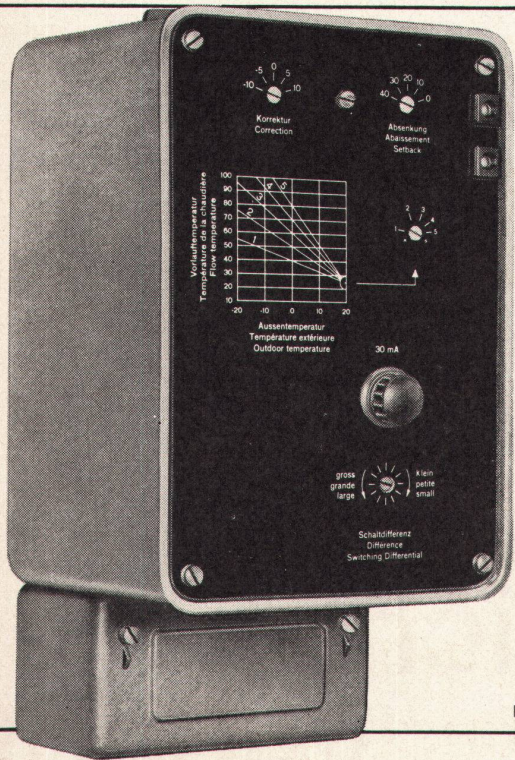
Jeder Bodenbelag ist gerade so schön und wirtschaftlich wie die Qualität der Verlegearbeit. Seit es Colovinyl gibt, verlegen wir diese Spezialplatten wie die Eigenart des Materials es erfordert. Verlangen Sie bitte Offerte und Unterbreitung der Originalmuster in 27 harmonisierenden Farben. Wir liefern prompt und beraten Sie gerne über die vielen Gestaltungsmöglichkeiten mit Colovinyl.

# LINSI

Luzern, beim Bahnhof, Tel. 041- 200 47  
Zürich 1, Uraniastr. 18, Tel. 051-25 24 18



# Equitherm Junior



I 115

Vereinfachte Ausführung des bekannten Heizungsreglers «Equitherm»; vor allem für kleine und mittlere Anlagen.

Auch bei diesem Modell kann mit Hilfe des beliebten Equitherm-Diagramms die Anlage leicht dem gewünschten Heizplan angepaßt werden.

## Witterungsabhängiger Heizungsregler mit Transistorverstärker

### Typ ERTO 1

Zweipunkt-Regler für Heizungsanlagen mit Ölf Feuerungsautomat

### Typ ERTJ 1

Zweilauf-Regler für Heizungsanlagen mit langsamlaufendem Ventil (Laufzeit mindestens 8 Min.)



# SAUTER

Fr. Sauter AG, Basel 16

Fabrik elektrischer Apparate  
Tel. (061) 32 44 55 Telex 62260

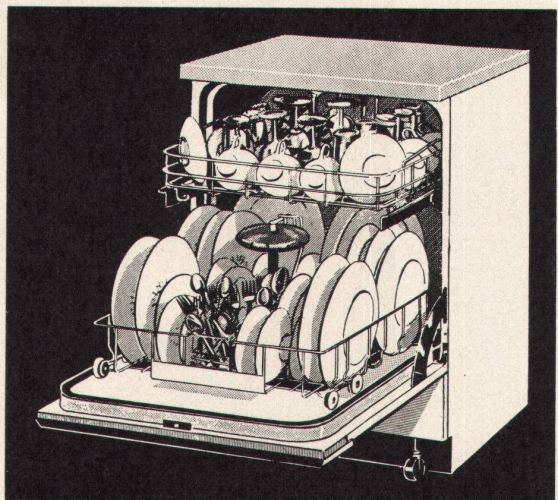
Technische Büros:

Zürich Tel. (051) 24 16 98  
Bern Tel. (031) 331 55  
St. Gallen Tel. (071) 22 74 94  
Genf Tel. (022) 24 42 48  
Lausanne Tel. (021) 24 30 33

## 365 Stunden mehr Zeit für Sie persönlich

Die HOTPOINT Geschirrwashmaschine bedeutet für Sie: 365 geschenkte Stunden des persönlichen Erlebens im Jahr. Zum mindesten!

Und so arbeitet die HOTPOINT: Das Geschirr wird zweimal gewaschen und zweimal gespült. Es kommt tadellos sauber, *ohne Flecken, blitzblank* und trocken zur HOTPOINT heraus, als hätten Sie sich selber stundenlang darum bemüht.



Modell DE-1 in 3 verschiedenen Ausführungen: **21**  
zum Einbauen Fr. 2300.-  
freistehend Fr. 2510.-  
fahrbar Fr. 2550.-

Die Bedienung: Sie füllen auf einmal oder in mehreren Malen zwei geräumige, einzeln ausziehbare Geschirrschubladen, betätigen den Kontrollknopf und die HOTPOINT wäscht, spült, trocknet und schaltet dann automatisch aus. Während die HOTPOINT arbeitet, sind Sie bereits vollkommen frei.

Die gleiche HOTPOINT dient Ihnen auch als leistungsfähiger Tellerwärmer.

*HOTPOINT Haushaltapparate schenken Ihnen kostbare Freizeit*

**IREMA** AG  
SA  
LTD

Sitz: Basel, Bäumleingasse 16 ☎ 061 / 23 52 76  
Filialen: Zürich, Beethovenstr. 18 ☎ 051 / 27 55 22  
Genf, 6, Avenue du Mail ☎ 022 / 26 02 77

# Hotpoint

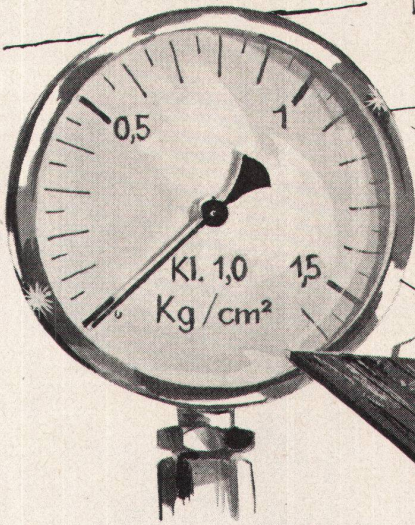
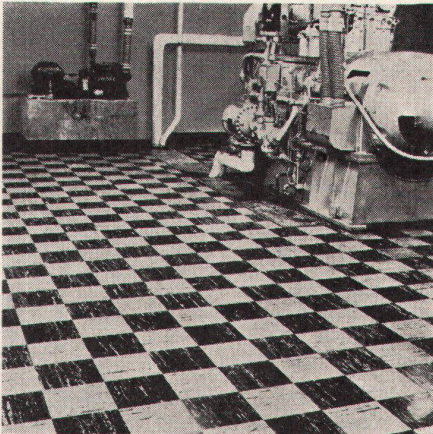


## Schönere Böden — auch für nicht unter- kellerte Räume

Ein entscheidender Vorteil gegen-  
über vielen andern Bodenbelägen:  
KenTile/KenFlex-Platten können  
direkt auf jeden nicht unterkellerten  
Boden einwandfrei verlegt werden.

Seit Jahrzehnten bewährt sich  
KenTile auf Metall, Beton, ja selbst  
in direktem Kontakt mit der Erde  
unter Terrainniveau. Den  
besonderen Materialeigenschaften  
verdankt KenTile (wie übrigens  
auch KenFlex) die ausser-  
ordentliche Widerstandsfähigkeit  
und die gute Isolation gegen  
Feuchtigkeit und Kälte. Mit der prächtigen Farbenskala

der Dessins in Marmor, Corktone  
oder dem buntgesprenkelten  
Carnival können heute auch  
nüchterne Keller- und Lagerräume  
freundlicher wirken. Dabei ist  
KenTile gar nicht einmal teuer  
und — weil leicht sauber zu halten  
— auch überaus wirtschaftlich.  
KenTile ist — mit KenFlex und  
KenRoyal — die meistverlangte  
Plastikplatte der Welt.



# KENTILE

Asphalt-Asbest-Platten für schöne Boden-  
beläge in über 20 verschiedenen Farben!  
Platten 23x23 cm und 30x30 cm, in 3,2 mm Dicke

**KenTile wird durch jedes gute  
Fachgeschäft einwandfrei verlegt.**

Generalvertretung und Engroslager  
**Hans Hassler & Co. AG. Aarau**



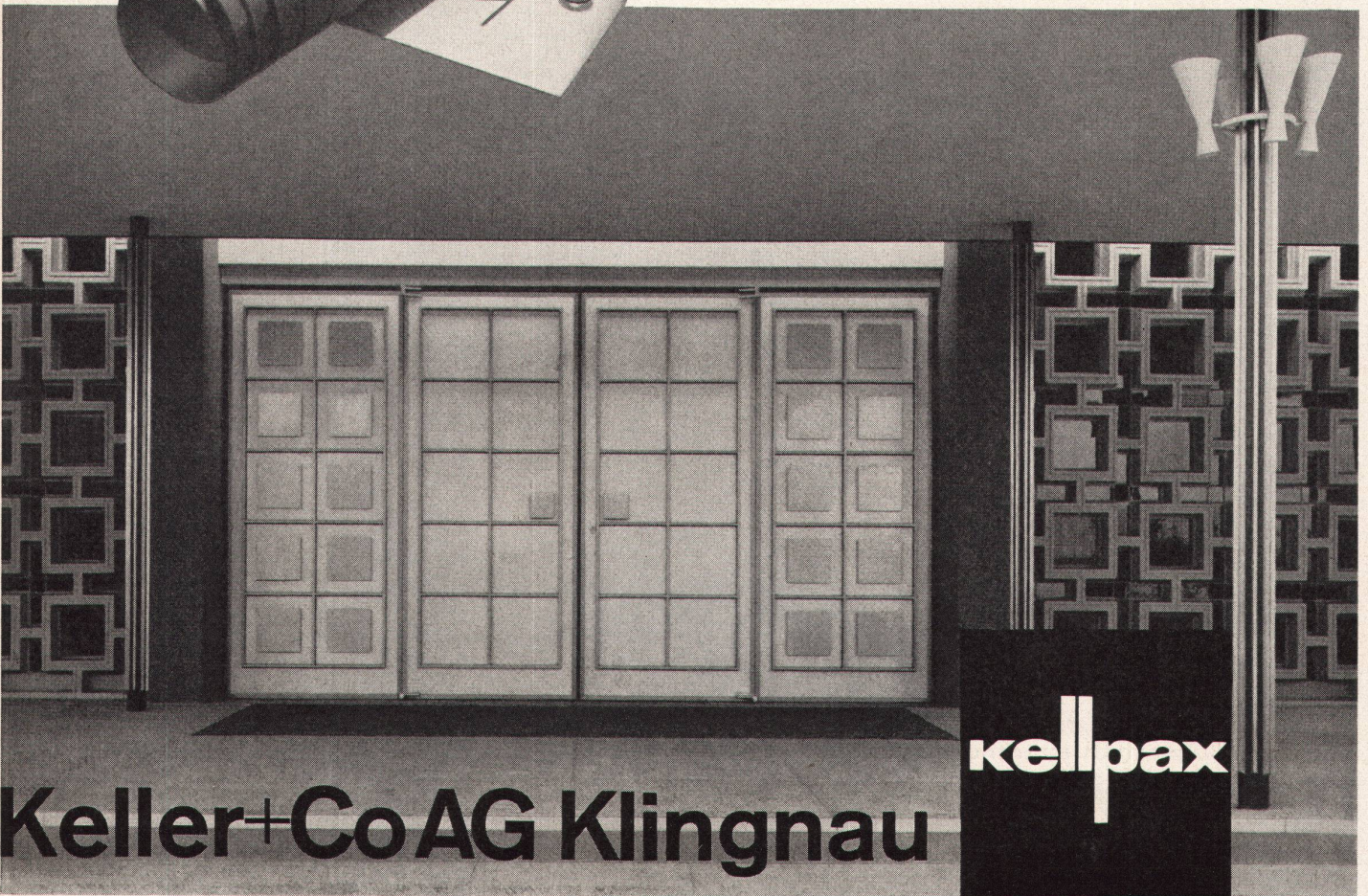
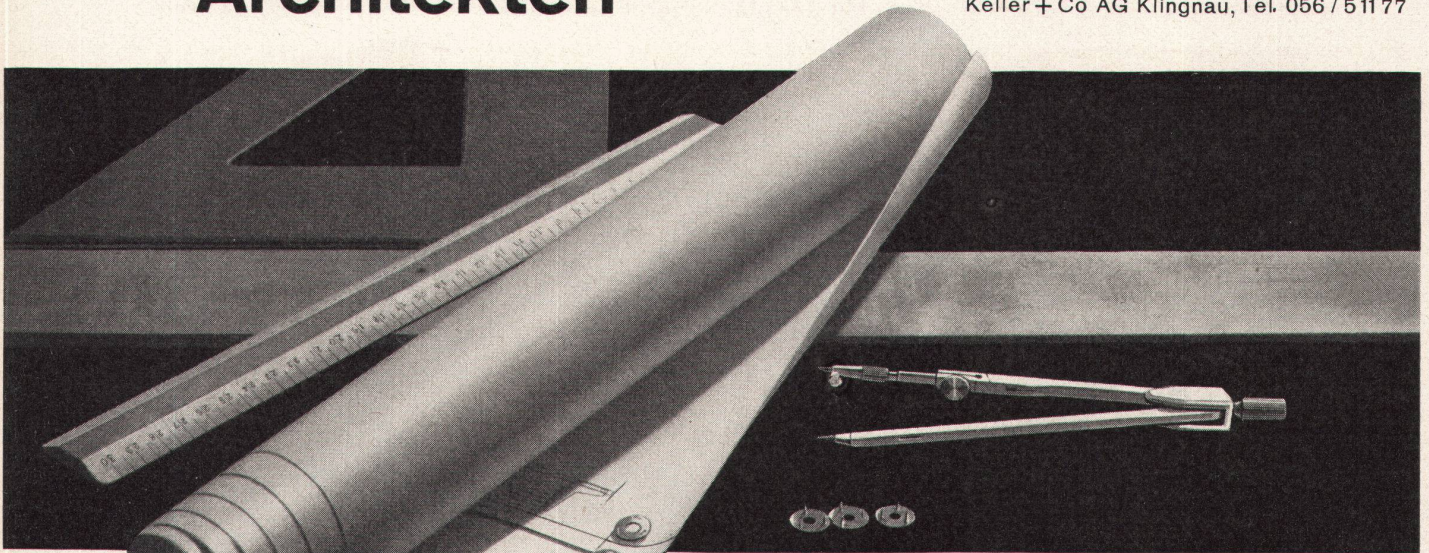
**Das führende Haus  
für Linoleum-  
und Plastikbeläge**



# Wir schaffen Kirchenportale in enger Zusammenarbeit mit dem Architekten

Die Anfertigung von Portalen für Sakralbauten ist wohl die schönste Aufgabe, die uns gestellt werden kann. In enger Zusammenarbeit mit dem Architekten schaffen wir mit aller Sorgfalt zeitlos schöne Portale, die der Würde und dem Baustil einer Kirche entsprechen. KELLPAX-Portale sind in der Linienführung jeder Architektur anpassbar. Die unendliche Vielfalt an Gestaltungsmöglichkeiten erlaubt vollkommene Lösungen sowohl für moderne, neu zu erstellende als auch für schon bestehende Kirchen.

Keller + Co AG Klingnau, Tel. 056 / 51177



**Keller+Co AG Klingnau**

**kellpax**