

Objektyp: **Advertising**

Zeitschrift: **Das Werk : Architektur und Kunst = L'oeuvre : architecture et art**

Band (Jahr): **48 (1961)**

Heft 5: **Wohnungsbauten im Rahmen der Stadtplanung**

PDF erstellt am: **11.08.2024**

### **Nutzungsbedingungen**

Die ETH-Bibliothek ist Anbieterin der digitalisierten Zeitschriften. Sie besitzt keine Urheberrechte an den Inhalten der Zeitschriften. Die Rechte liegen in der Regel bei den Herausgebern.

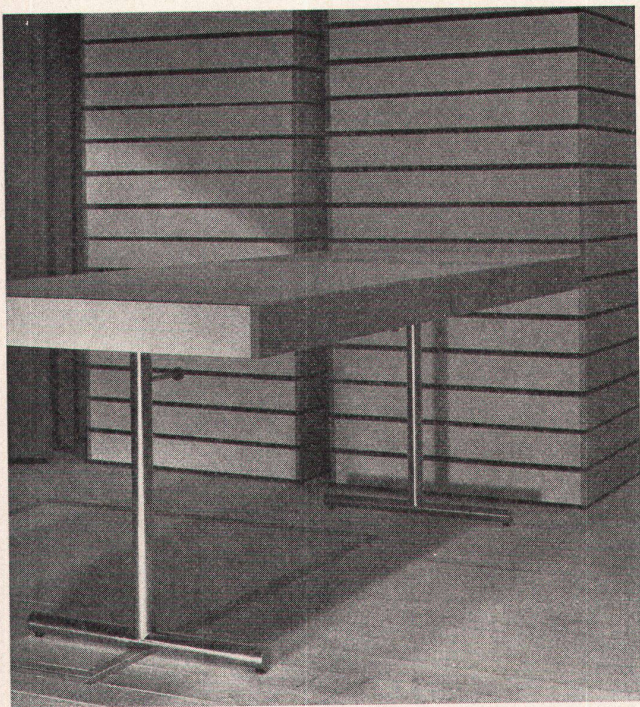
Die auf der Plattform e-periodica veröffentlichten Dokumente stehen für nicht-kommerzielle Zwecke in Lehre und Forschung sowie für die private Nutzung frei zur Verfügung. Einzelne Dateien oder Ausdrucke aus diesem Angebot können zusammen mit diesen Nutzungsbedingungen und den korrekten Herkunftsbezeichnungen weitergegeben werden.

Das Veröffentlichen von Bildern in Print- und Online-Publikationen ist nur mit vorheriger Genehmigung der Rechteinhaber erlaubt. Die systematische Speicherung von Teilen des elektronischen Angebots auf anderen Servern bedarf ebenfalls des schriftlichen Einverständnisses der Rechteinhaber.

### **Haftungsausschluss**

Alle Angaben erfolgen ohne Gewähr für Vollständigkeit oder Richtigkeit. Es wird keine Haftung übernommen für Schäden durch die Verwendung von Informationen aus diesem Online-Angebot oder durch das Fehlen von Informationen. Dies gilt auch für Inhalte Dritter, die über dieses Angebot zugänglich sind.





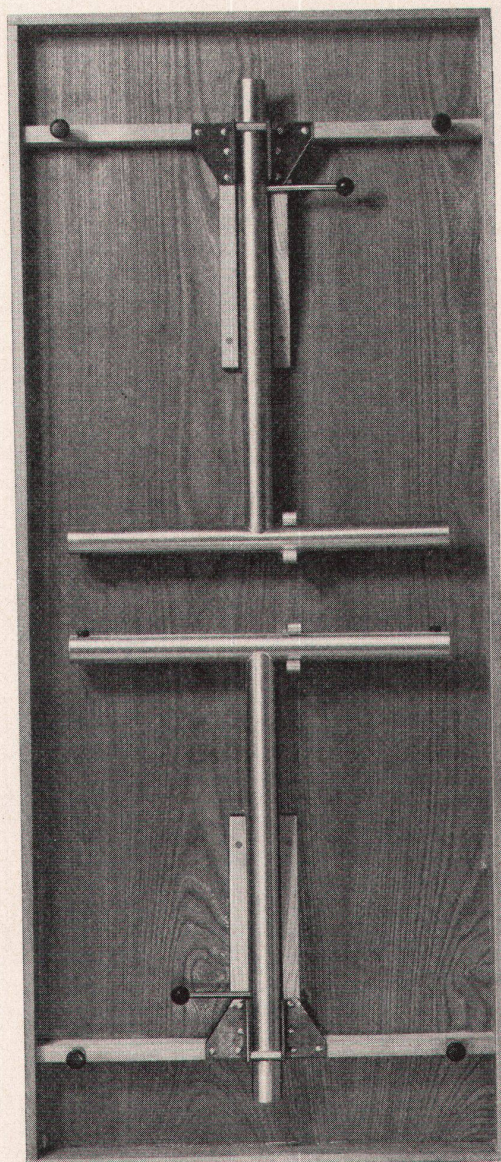
Der ideale **KLAPPTISCH Mod. T 105 kl.**  
**Stahlrohrstuhl Mod. 3107 stapelbar**

### **KLAPPTISCH «SCHLUP»**

**Für Saalmöblierungen, Konferenzräume,  
Gemeindehäuser, Kantinen, Restaurants,  
Spitäler, Ausstellungen, Schulen usw.  
Ulme, Esche, Eiche, evtl. Kunstharzbelag  
Standardgrößen 140x70 und 180x70 cm  
Entwurf + Hersteller: G. E. Schlup + Co., Lengnau**

**MEER**

Alleinverkauf für die ganze Schweiz:  
**Rudolf Meer + Kaufmann AG, Bern**  
**Effingerstraße 21**  
**Telephon (031) 25252**





**FLINTKOTE**

**Kaltbitumen-Industrie-Bodenbelag**

ein Shell-Produkt



aufgebaut auf einer Emulsion von Asphalt und Wasser. Prädestiniert für Lager- und Werkhallen, Fabrikationsräume, Speditionenlokale, Verladerrampen, Perronanlagen usw.

Besondere Merkmale: Unverwüstlich, dauerbeständig, wirkt dank seiner Elastizität und hohen inneren Dämpfung stark lärmindernd, hält Bodenkälte ab, folglich fußwarm und unempfindlich gegen Feuchtigkeit, dem Güterverkehr jeder Transportart mit Rollwagen, Sackkarren, Hubstaplern, Liftern gewachsen, gleitsicher, hitze- und kältebeständig, riß- und fließfest, ausgesprochen anspruchslos in Unterhalt und Pflege, trotzdem preislich unerreicht.

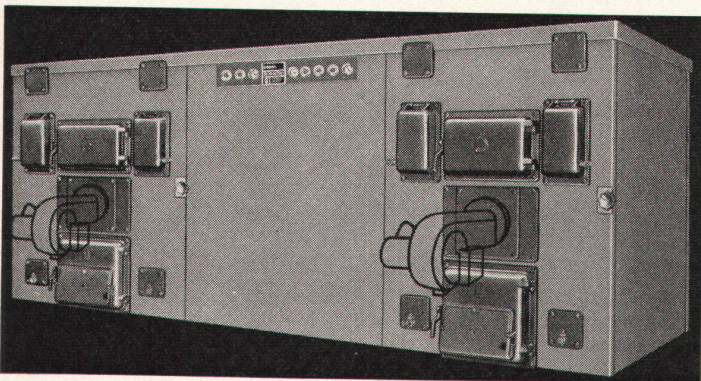
Dreißig Jahre Erfahrung in allen fünf Erdteilen, vorzügliche Prüfatteste und Referenzen.

**WANNER AG, HORGEN**

FLINTKOTE-Service Telephone 051 / 92 47 41

I - Bi - 9

**Solche Lösungen bietet Ihnen  
nur STREBEL - *bicalor***



Mit Auskunft und Prospekten stehen wir Ihnen jederzeit gerne zur Verfügung.

**. . . ein Spitzenprodukt der**



**STREBELWERK AG  
ROTHRIST**

**TEL. 062 7 44 71**