

Objektyp: **Advertising**

Zeitschrift: **Das Werk : Architektur und Kunst = L'oeuvre : architecture et art**

Band (Jahr): **48 (1961)**

Heft 6: **Erneuern und Erhalten**

PDF erstellt am: **13.07.2024**

Nutzungsbedingungen

Die ETH-Bibliothek ist Anbieterin der digitalisierten Zeitschriften. Sie besitzt keine Urheberrechte an den Inhalten der Zeitschriften. Die Rechte liegen in der Regel bei den Herausgebern.

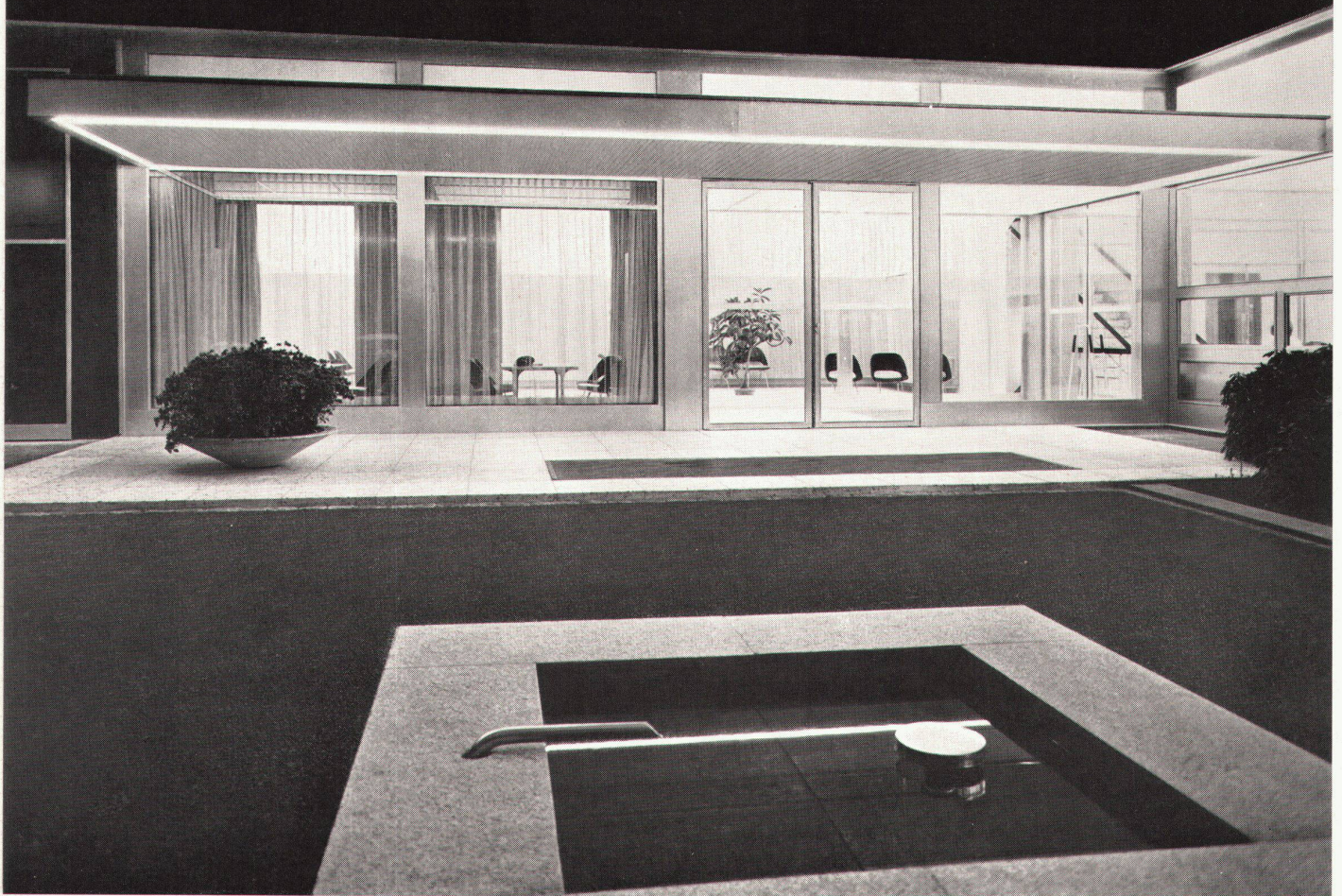
Die auf der Plattform e-periodica veröffentlichten Dokumente stehen für nicht-kommerzielle Zwecke in Lehre und Forschung sowie für die private Nutzung frei zur Verfügung. Einzelne Dateien oder Ausdrucke aus diesem Angebot können zusammen mit diesen Nutzungsbedingungen und den korrekten Herkunftsbezeichnungen weitergegeben werden.

Das Veröffentlichen von Bildern in Print- und Online-Publikationen ist nur mit vorheriger Genehmigung der Rechteinhaber erlaubt. Die systematische Speicherung von Teilen des elektronischen Angebots auf anderen Servern bedarf ebenfalls des schriftlichen Einverständnisses der Rechteinhaber.

Haftungsausschluss

Alle Angaben erfolgen ohne Gewähr für Vollständigkeit oder Richtigkeit. Es wird keine Haftung übernommen für Schäden durch die Verwendung von Informationen aus diesem Online-Angebot oder durch das Fehlen von Informationen. Dies gilt auch für Inhalte Dritter, die über dieses Angebot zugänglich sind.

GLISSA METALLBAU



Modernes GLISSA-Bauprofil-Programm
Konstruktionen für höchste Ansprüche



Schaufenster-Anlagen
Türen — Portale



Leichtmetall-Fenster
und Fassadenbau

GLISSA AG
Schaffhausen



Telefon 053 / 5 92 31

AL
SEC

Leichtmetallprofile
K = 2,25 — 2,5

Die schönen Stamoid-Farben: lehm



neues

wand-stamoid

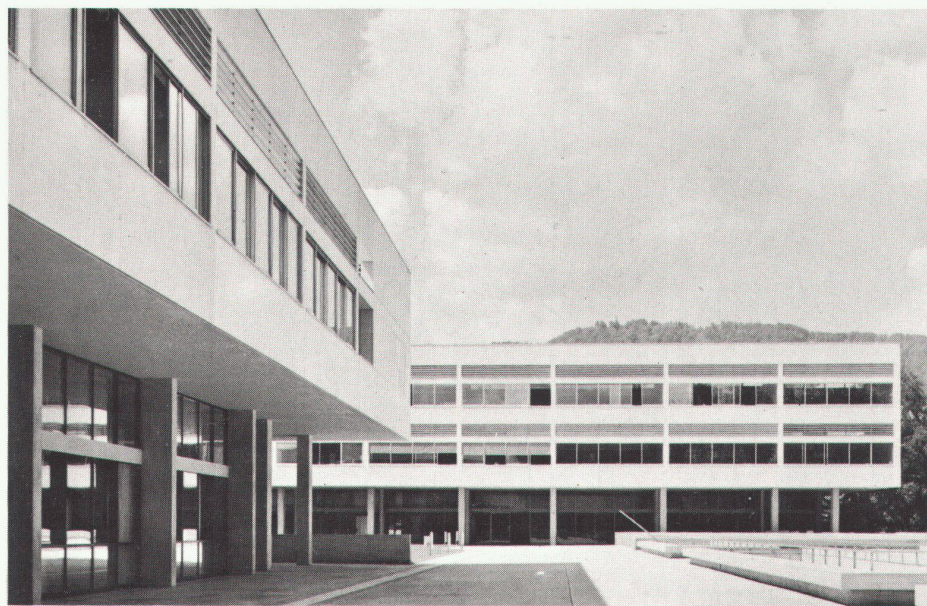
Hans Vetter Zürich

Qualität DK 1811: leichter, noch schmiegsamer. So preisgünstig, dass sich die Frage «Stamoid oder Tapete» in neuem Lichte stellt. Im Bild Farbe 2990, lehm; als Teppich «Stamflor» extradicht, Farbe swissairblau. * Bitte wenden!

Wand-Stamoid in 60 Klassenzimmern der Kantonsschule Freudenberg

Viele Referenzen von Rang sprechen für das Vertrauen, das Bauherr und Architekt dem Werkstoff Stamoid entgegenbringen. Einige Beispiele: Kantonsschule Freudenberg in Zürich, sämtliche Klassenzimmer des Realgymnasiums und der Handelsschule; Architekt: Prof. Jacques Schader BSA/SIA, Zürich. * Neues Verwaltungsgebäude NESTLÉ in Vevey; Architekt: Prof. Jean Tschumi BSA/SIA, Lausanne. * Verwaltungsgebäude Gebrüder SULZER Aktiengesellschaft in Winterthur; Architekten: Suter & Suter BSA/SIA, Basel. * CIBA-Bürobau 490, Basel, und CIBA, Werk Stein/AG. * Klinik Sonnenhof in Bern, Türenverkleidungen; Architekt: Hans Jordi FSA, Bern.

Die neue Kantonsschule Freudenberg
in Zürich



stamoid®

Wand-Stamoid

die schützende und dekorative Verkleidung für Wände, Türen, Einbaumöbel. Dank guter Elastizität widersteht es den normalen Spannungen in den Wänden. Es ist lichtecht, abwaschbar, weitgehend schlag- und kratzfest. Die neue Kollektion enthält nebst vielen neutralen auch lebhaftere Akzentfarben.

Polster-Stamoid

erhalten Sie in formfester oder dehnbarer Ausführung, undurchlässig oder «atmend». Wie alle Stamoid-Qualitäten zeichnet es sich aus durch die starke, stabilisierende Gewebeunterlage, ist es knick- und bruchfest, lichtecht, abwaschbar, wärme-, kälte- und alterungsbeständig. Jetzt noch mehr Farben, noch mehr Strukturen!

Vorhang-Stamoid

ist ein feines, lichtdurchlässiges Gewebe mit Kunstharz-Ausrüstung. Im Griff und Aussehen erinnert es an Chintz, in den modernen Eigenschaften an Polster-Stamoid. Wasserabweisend, behält es in Küche und Badzimmer seine Frische. Abwaschbar. Lässt sich besser schweissen als gewöhnliches Plastic.

stamflor

extradichter Hochflor-Teppich nach Mass: Centimetergenau in jeder Breite (nahtlos bis 350 cm!), jeder Länge, jeder vorgezeichneten, auch unregelmässigen Form erhältlich. Stamflor ist lichtbeständig, mottenfest. Staubundurchlässig dank Kunstharzbeschichtung. Neuzeitlich in den Farben, grosszügig in der Wirkung.

Auskunft, Kollektionen, Bezugsquellen:
Stamm & Co. Eglisau
Telefon 051/963222

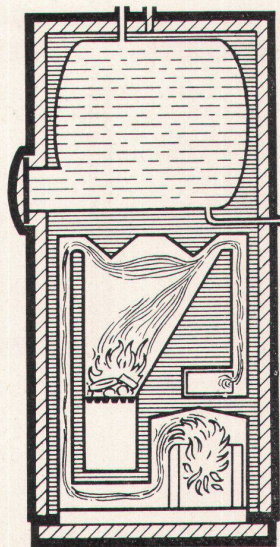
Aus dem Land der langen Winter kommt CTC die Schweden-Heizung!



Nordisches Klima und Freude am Fortschritt lehrte die Schweden, ihre Raumheizung vorbildlich zu lösen. Schon 1933 entwickelte dort CTC, Europas grösste Stahlheizkessel-Fabrik, ihre erste Heizkessel-Boiler-Kombination. Diese Kombination, eine neue Norm für Sparsamkeit und Komfort, wurde zum Welterfolg. 200 000 installierte CTC-Kombikessel in aller Welt zeugen davon! 200 000 Referenzen!

CTC-Kombikessel, seit Jahren in schweizerischer Lizenz hergestellt. Wahlweise Verfeuerung von Kohle, Holz, Oel, Abfällen in zwei getrennten Feuerstellen. Jeder bewährte Oelbrenner kann angebaut werden. Erhöhter Wirkungsgrad dank durchdachter Rauchgasführung. Warmwasserbereitung direkt über dem Feuerraum, also praktisch ohne Wärmeverlust. Preisgünstiges Heisswasser für Küche und Bad auch im Sommer in Hülle und Fülle.

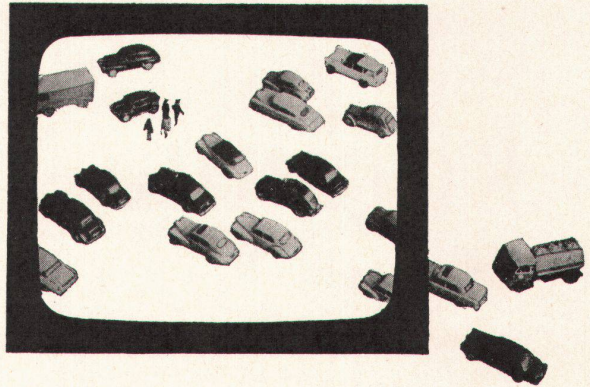
Ausführliche Dokumentation über das umfassende CTC-Kessel-Programm für Ein- und Mehrfamilienhäuser, Wohnblöcke, gewerbliche Betriebe sowie Verwaltungsgebäude durch die CTC Wärmespeicher GmbH, Neugasse 6, Zürich 5, Telefon 051 / 42 85 40



CTC

die moderne
Heizkessel-Boiler-
Kombination

Ein neuer Baustein: Das industrielle Fernsehen



zur Beobachtung von lebensgefährlichen Vorgängen, Experimenten, Operationen, für Verkehrsüberwachung, zur Checkkontrolle in Banken.

Unabhängig von Ort und Distanz!



W.F. ROSCHI
TELECOMMUNICATION

Bern
Spitalgasse 30
Tel. 031/3 78 66

In jedem Raum eine individuelle Temperatur... ein Vorteil der

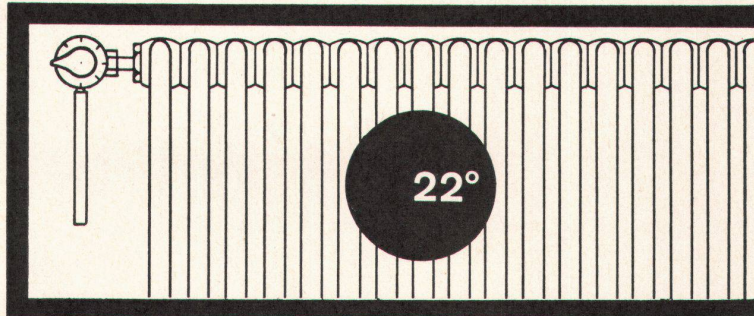
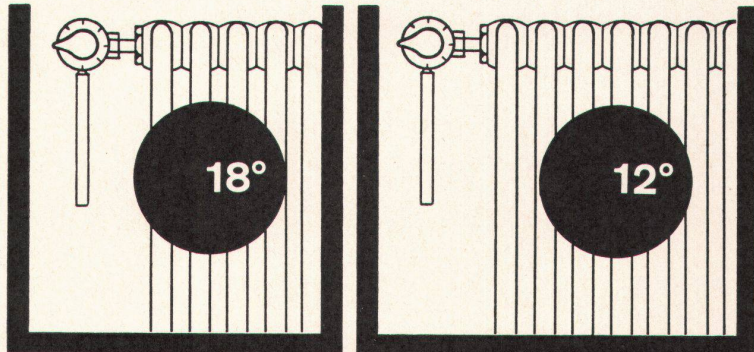
Danfoss

Radiatorventile

... und weitere Vorteile

Der Brennstoff-Verbrauch wird auf das absolut Notwendige beschränkt. Die am Drehknopf des Danfoss-Radiatorventils eingestellte Temperatur wird mit einer Genauigkeit von $\pm 1/2^\circ$ Celsius automatisch eingehalten.

Schützt in unbenützten Räumen das Heizsystem vor dem Einfrieren. Betriebssicher und störungsfrei. Leicht zum Bedienen. Einfache Montage. Keine elektrischen Installationen. Verschiedene Ausführungen. Verlangen Sie bitte Prospekte.



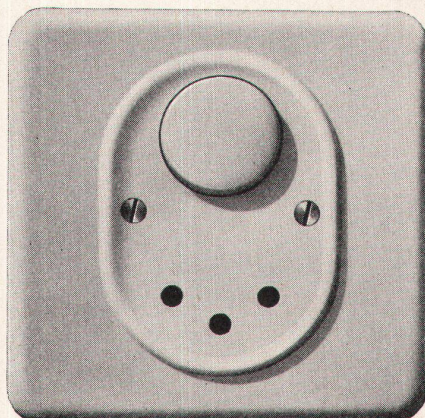
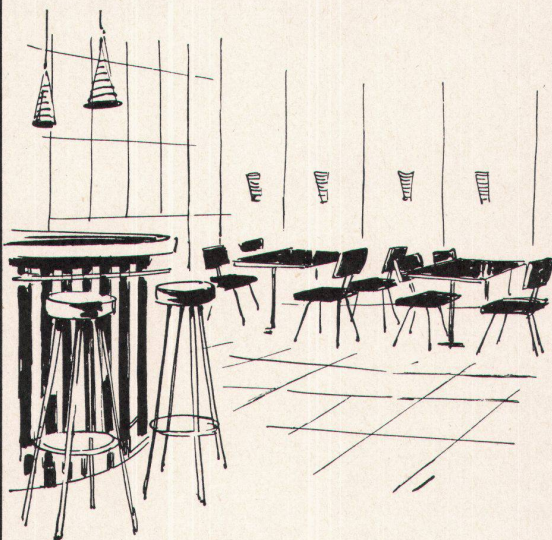
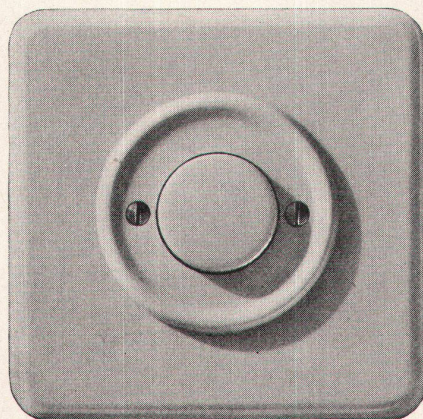
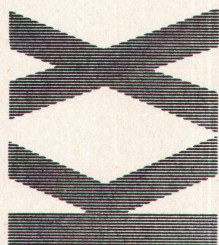
Werner Kuster AG.



Dreispitzstrasse 32, Basel 18

Tel. 061-46 06 08

Xamax AG Zürich 50-Oerlikon Telefon 051/46 64 84



XAMAX



Wo immer neue Bauten entstehen oder alte eine gründliche Renovation erfahren, werden Xamax-Druckknopfschalter verlangt. Denn es hat sich herausgestellt, daß durch die Druckbewegung beim Schalten Mauern und Tapeten in der Umgebung des Schalters nicht mehr verschmutzt werden. Dank seiner hohen Abschaltleistung findet der Druckknopfschalter auch für Saalbeleuchtungen, Sportplätze usw. immer mehr Verwendung. Auf Wunsch senden wir Ihnen gerne unsere Spezialprospekte oder Muster.

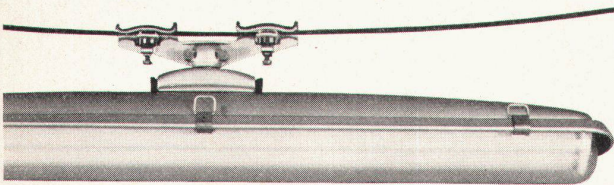
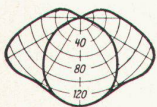
SIEMENS



BELEUCHTUNG

Die starke Zunahme des nächtlichen Motorfahrzeugverkehrs erhöht die Unfallgefahr auf unseren Strassen. Eine einwandfreie Strassenbeleuchtung verschafft aber allen Verkehrsteilnehmern die nötige Sicherheit.

Unsere Lichttechniker sind Spezialisten in der modernen Strassen-Beleuchtung. Nutzen Sie ihre Erfahrung bei der Planung und Ausführung. Wählen Sie SIEMENS — auch für Beleuchtung.



Gerne senden wir Ihnen die ausführliche Dokumentation

**SIEMENS
ELEKTRIZITÄT SERZEUGNISSE AG**
Zürich, Löwenstr. 35, Tel. (051) 25 36 00
Lausanne,
1, chemin de Mornex, Tel. (021) 22 06 77



BAHCO- SILENT

Rasch, leise und gründlich saugt «Bahco-Silent» die Kochdämpfe an der Quelle ab. Nie mehr Kochgerüche in den Wohnräumen und im Treppenhaus. Reduktion der Unterhaltskosten und der Reinigungsarbeit. Verminderung von Wärmeverlust im Winter und viele andere Vorteile mehr.

Preis: Fr. 186.-

Es lohnt sich, den neuen «Bahco-Silent» in der Küche einzubauen.

Prospekte durch die Generalvertretung:

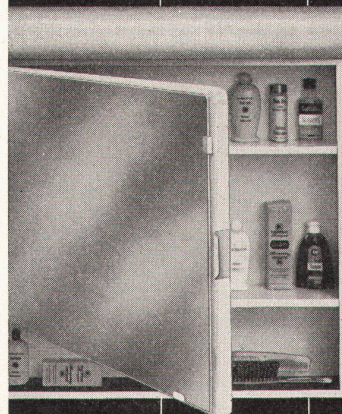
Walter Widmann AG - Zürich 1

Löwenstraße 20

Telephon 051/27 39 96

Schneider Toilettenkasten

rostfrei



Bieten grossen Komfort und besseres Aussehen. Vereinfachen die Installationen.

Ersparen separate Anschaffung und Montage von Spiegel, Glastablar, Steckdosen und Beleuchtung.

Die preisgünstigen, rostfreien Schneider-Toilettenkasten bewähren sich seit Jahren.



Prospekte und Auskünfte durch:

W. Schneider + Co.

Metallwarenfabrik,
Langnau-Zürich,
Tel. 051/92 34 77

Oelheizung?
Selbstverständlich!

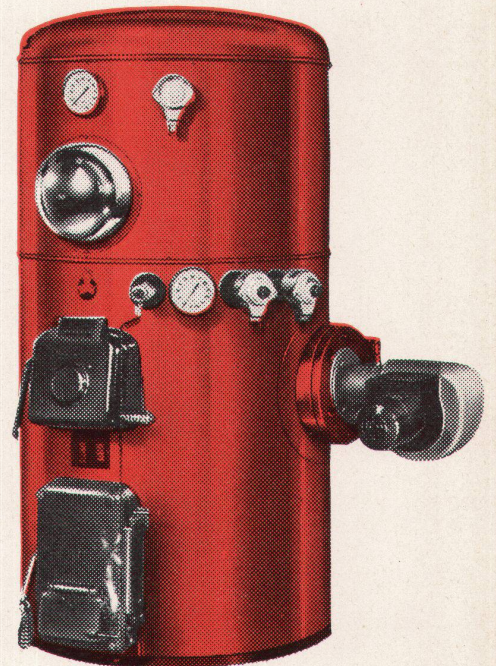
Aber wohin mit den
Papier- und
Holzabfällen?



Wohin mit den Papierabfällen, den Kartonschachteln, der Holz-
wolle, den leeren Kisten? Seit die Oelfeuerung zur Selbstver-
ständlichkeit geworden ist, stellt sich diese Frage im modernen
Haushalt täglich. Beim Hoval-Kessel können Sie automatisch
mit Oel feuern und trotzdem Holz- und Papierabfälle in den
Kessel werfen und dort verbrennen. Die Wärme wird für die
Zentralheizung oder die Warmwasserbereitung ausgenützt.

Ferner ist der Hoval-Kessel ein leistungsfähiger, vollautoma-
tischer Warmwasserbereiter, der Ihnen im Sommer und im
Winter bei aller Sparsamkeit praktisch unbeschränkt Warm-
wasser liefert. Ist das nicht ein Komfort, den auch Sie sich
wünschen? Verlangen Sie darum kostenlos nähere Unterlagen.

Ing. G. Herzog + Co., Feldmeilen ZH, Telephon 051/731282
Filiale Lausanne: 021/231782 Büro Bern: 031/94255



Hoval-Kessel in 8 europäischen Ländern



Gegründet 1865

WINTERTHUR
Untertor 32

ZÜRICH
Paradeplatz 5

Obligationen

Spar- und Einlagehefte

Konto-Korrente

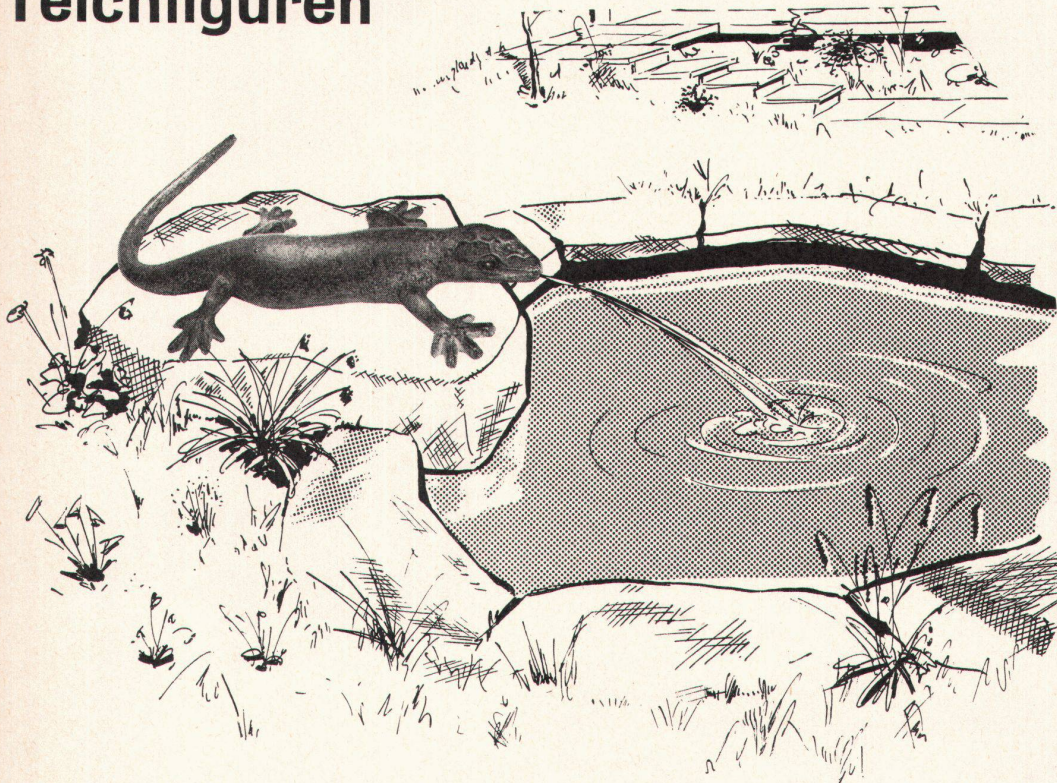
Hypothesen

Darlehen

Kredite

Hypothekarbank in Winterthur

Teichfiguren



Der Garten ist heute mehr denn je eine ruhige Insel im Getriebe des modernen Lebens. Durch einen gediegen angelegten Teich mit einer unserer gefälligen Figuren erhält er aber erst die persönliche Note.

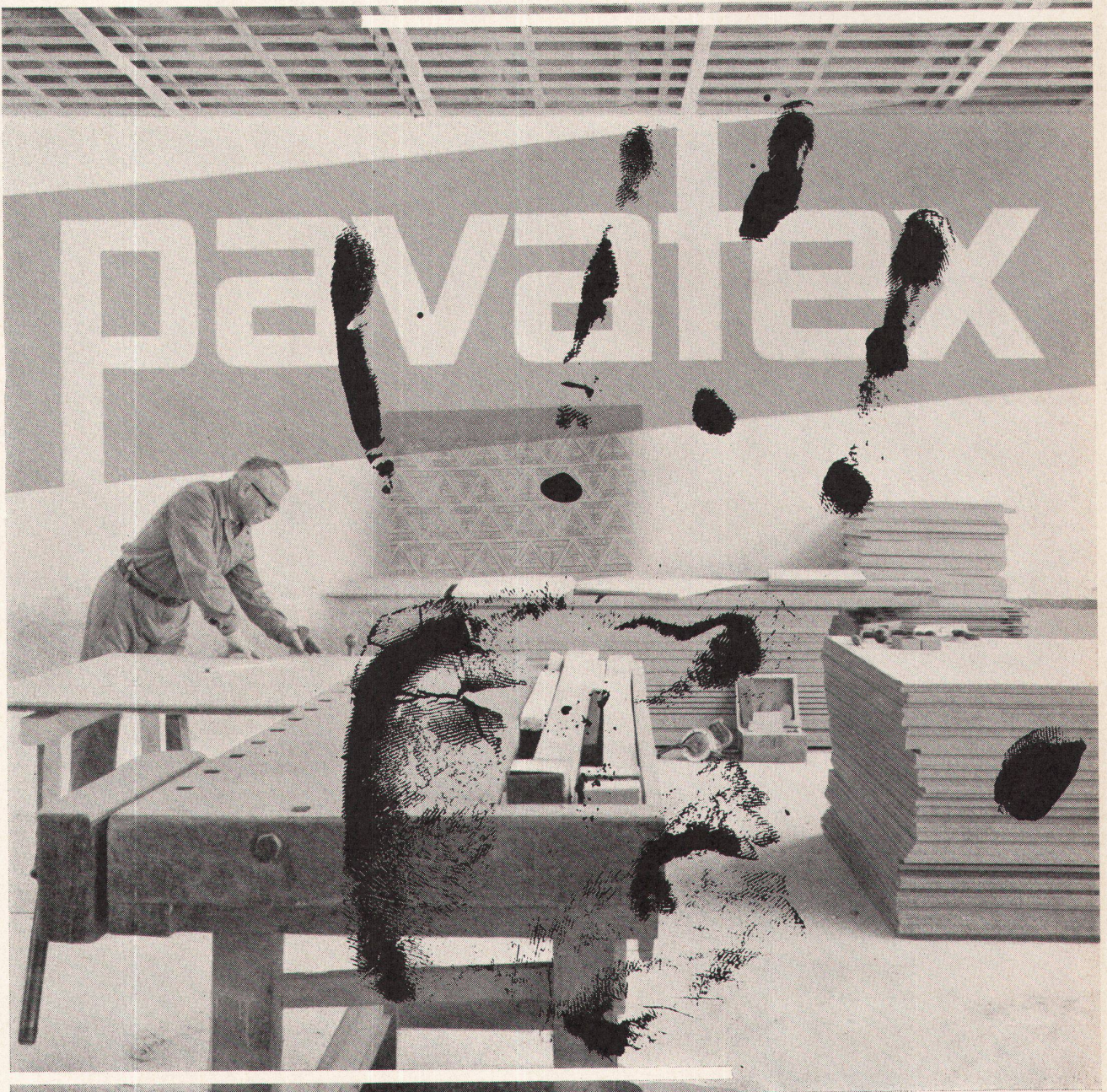
Von geschickter Hand am richtigen Ort platziert, wird man diese kleinen Kunstwerke in sauber verarbeitetem Buntmetall immer und überall bestaunen. Wir senden Ihnen gerne unseren reichhaltigen Prospekt.

JRG

J. & R. Gunzenhauser AG Armaturenfabrik Sissach Tel. (061) 8514 71

In den Wohnzimmern sind bereits Maler und Tapezierer am Werk. Wie aber werden Räume und Möbel verkleidet, die besonderer Beanspruchung ausgesetzt sind: Badezimmer, Küchen, Korridore, Arbeitstische, Schränke?

Faktor Beanspruchung



Wählen Sie als Architekt und Bauherr den besonders widerstandsfähigen Werkstoff Durolux*, die Decorplatte mit kunstharzveredelter Oberfläche. Durolux-Platten sind glas- hart, ritz-, kratz- und stoßfest, sowie unempfindlich gegen schwache Laugen und Säuren. Sie sind in zahlreichen aparten Farben und Dessins erhältlich und bleiben auch während vieler Jahre makellos und frisch. Durolux hält der Beanspruchung stand!

Pavatex AG Jenatschstraße 4, Zürich 2, Tel. 051/23 76 76

* Durolux ist eine geschützte Markenbezeichnung

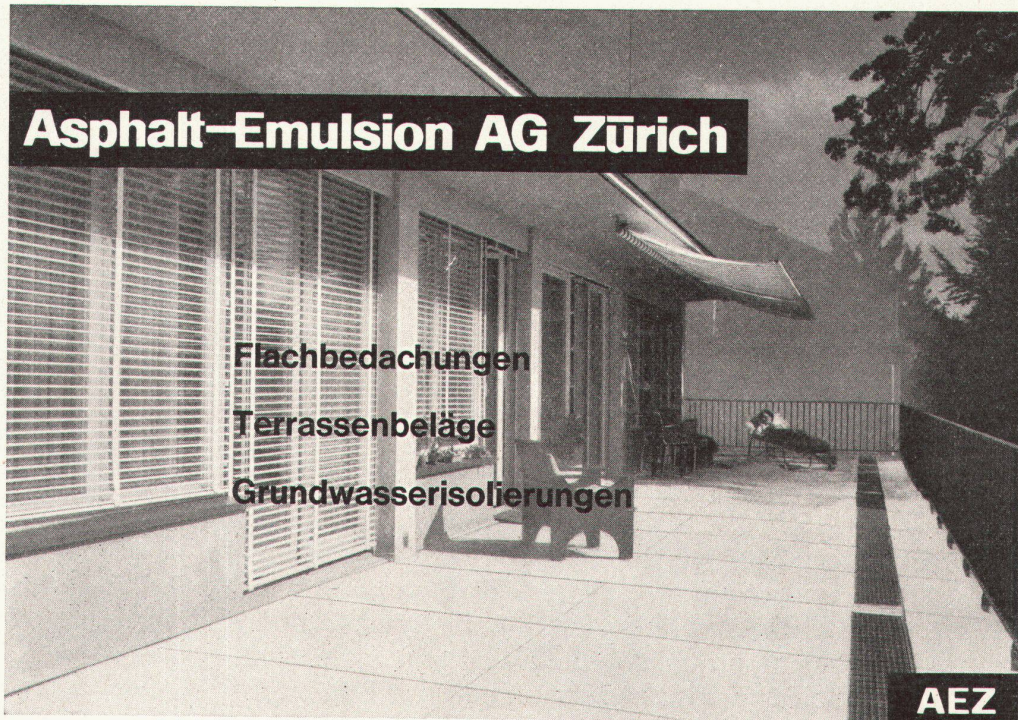
Jetzt wieder ab Lager lieferbar!



LavinoX Lavino

LavinoX

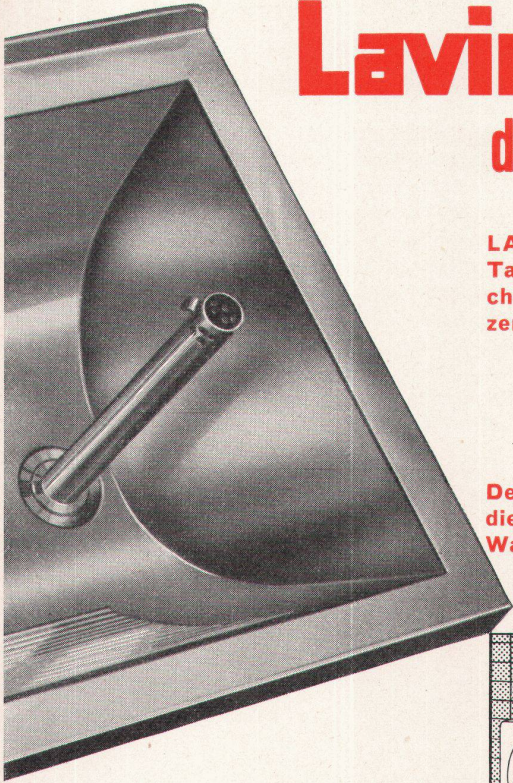
Asphalt-Emulsion AG Zürich



- Flachbedachungen
- Terrassenbeläge
- Grundwasserisolierungen

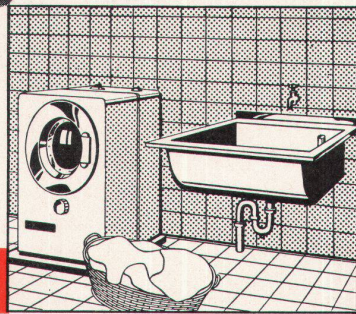
AEZ

Lavinox – ganz aus rostfreiem Stahl, das einzig Richtige für die Waschküche!



LAVINOX-Waschröge in Tausenden von Waschküchen installiert – und glänzend bewährt!

Der einteilige LAVINOX – die ideale Ergänzung zum Waschautomaten! ▼



Seine unübertrefflichen Vorteile:

schlag- und bruchstabil · unbegrenzt dauerhaft · mühelos zu reinigen · beständig gegen alle Waschlaugen · vorn mit Waschrinnen versehen · runde Form schont die Wäsche · großes Fassungsvermögen · keine Reparaturen · rasche, einfache Montage · Schweizer Qualitätsprodukt · Ausführung 1-, 2- und 3-teilig.

Nur der LAVINOX-Ganzmetallwaschtrog aus rostfreiem Stahl bietet 100%ige Qualität und Dauerhaftigkeit!

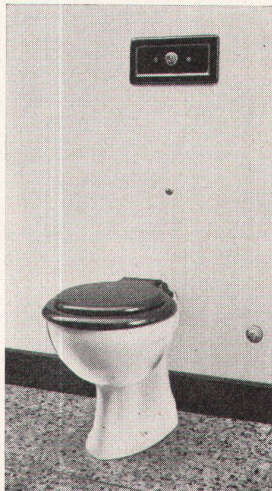
**F. Loertscher + Co.
Stetten Aargau**

Spezialfabrik für rostfreie Stahlwaren · Lieferung moderner Einbauküchen · Tel. 056/33821

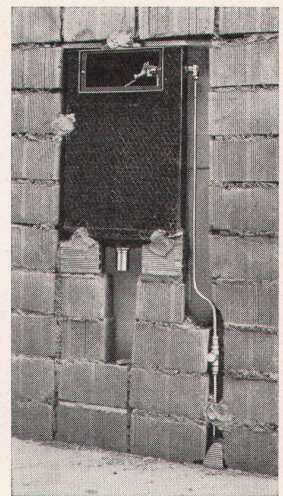
Lavinox Lavinox

Lavinox Lavinox

Unsere erfolgreiche Neuheit!!



**Klosettanlage
mit unsichtbarem
Spülkasten**



**SANITÄR
HUB**

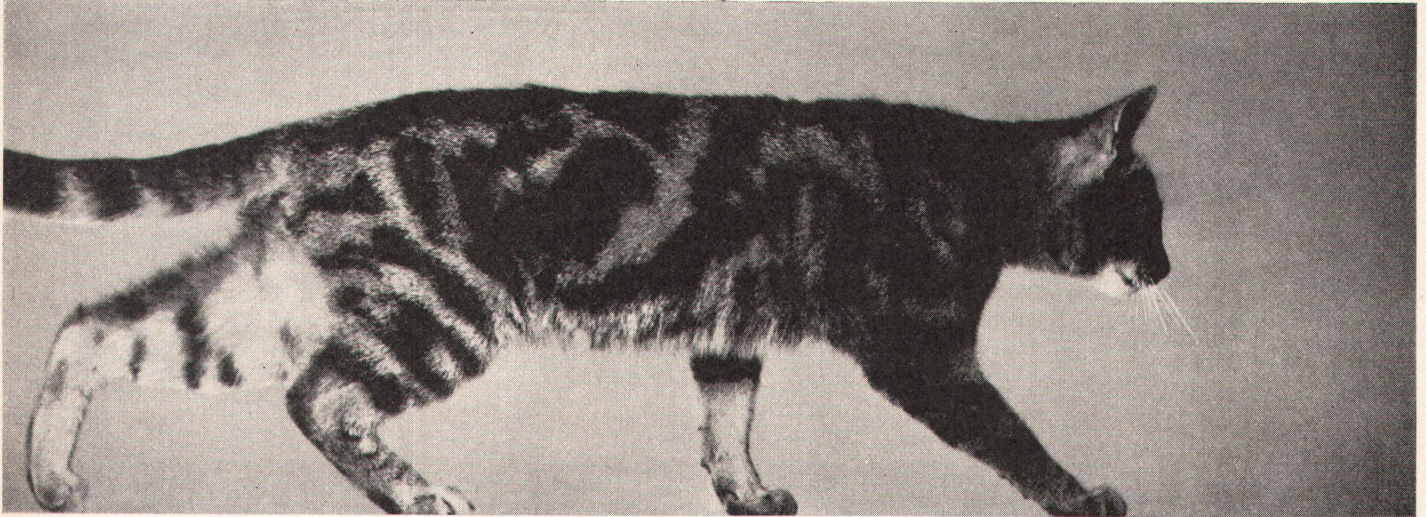
HANS U. BOSSHARD
Manessestraße 170, Telefon 051/238783

ZÜRICH/LUGANO
Via Ginevra 2, Telefon 091/20505



Schenker Lamellenstoren haben sich tausendfach bewährt und sind bekannt für beste Qualität und einwandfreies Funktionieren. Trotzdem wurde nochmals verbessert – nochmals eine bedeutende Neuerung lanciert: Die Lärmverminderung. Die unangenehmen Störgeräusche, das metallene Zirpen, hat Schenker praktisch ausgeschaltet, indem statt wie bis anhin Stahlband-Aufzüge, nun synthetisch gewobene Textilbänder verwendet werden. Diese laufen weich und ruhig und verleihen der neuen Schenkerstore eine unerhörte Robustheit. Die Stahlbandbrüche und die damit verbundenen Reparaturen sind nun ausgemerzt und die Lebensdauer entscheidend vergrößert worden. Verlangen Sie für Ihr nächstes Bauvorhaben Unterlagen über die neue «REFLEX MIT TEXBAND» von der Fabrik oder von einer unserer Vertretungen in Basel, Bern, Genf, Lausanne, Lugano, Luzern, Neuenburg, Solothurn, St. Gallen, Winterthur, Zürich.

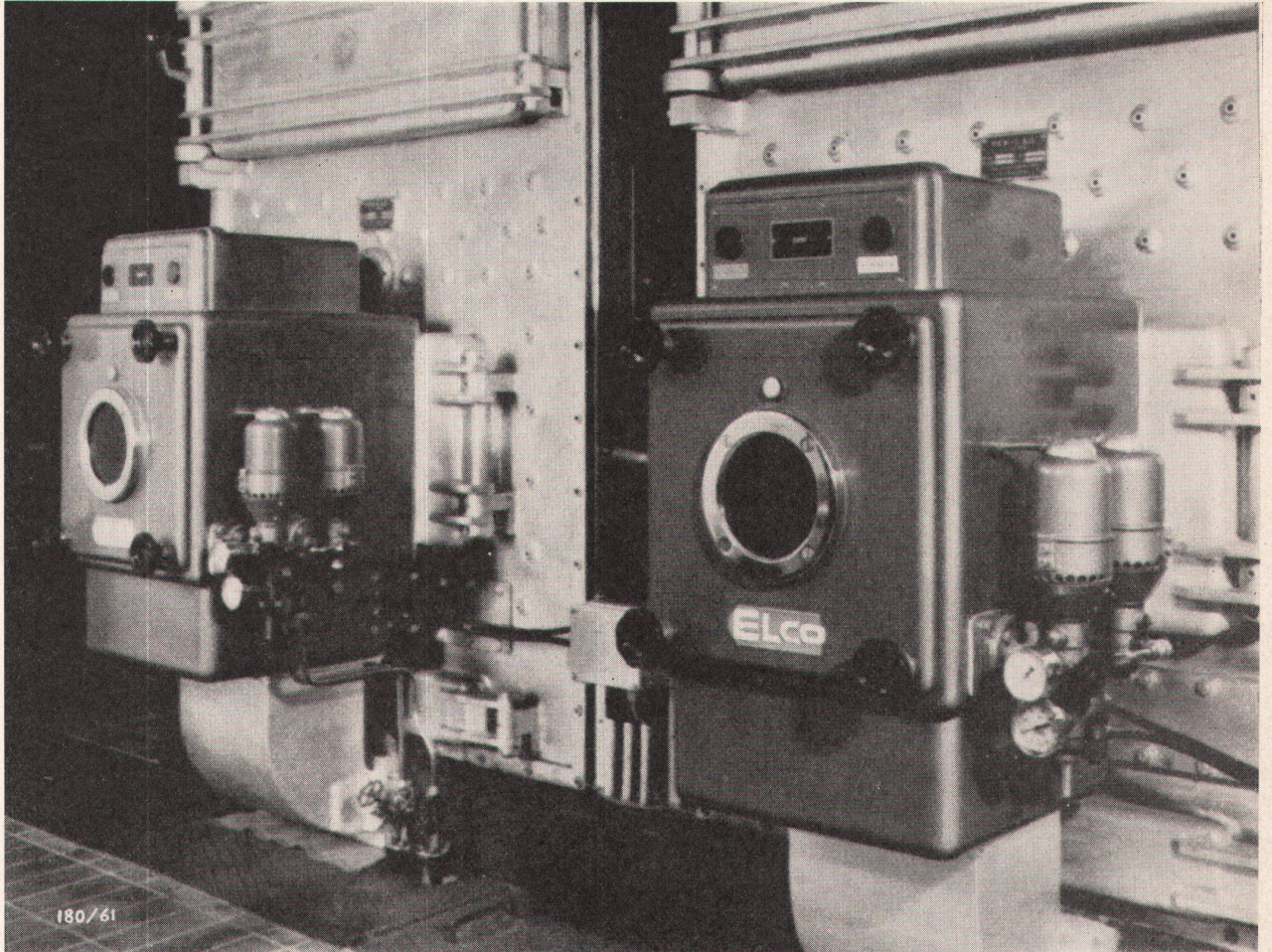
Raffstoren... mit leisem Gang



«Reflex» mit Texband

Emil Schenker AG, Schönenwerd SO 064 31352

Schenkerstoren



Wärme

in der Fabrik ist ein entscheidender Faktor für Produktion und Qualität. Nur mit einer absolut zuverlässigen Wärmequelle, die jedem Bedarf sofort angepaßt werden kann, ist ein geordneter Betrieb möglich.

Elco-Ölfeuerungen, die auf einer 30jährigen Erfahrung basieren, entsprechen den gestellten Anforderungen mit aller Sicherheit.

Verlangen Sie deshalb die bewährte Ölfeuerung Marke Elco, Sie werden zufrieden sein.

ELCO

Elco Ölfeuerungen AG, Zürich, Militärstr. 76, Tel. 051/250751, Filialen in größeren Ortschaften



So froh gestimmt

kann nur die Hausfrau sein, der sozusagen alles glückt: Von der «chüschtigen Röschi» bis zum saftigen Poulet.

Wir gehen nicht so weit zu behaupten, dass zu diesem Erfolg einzig und allein die Kücheneinrichtung beitrage.

Aber eines ist sicher:
Troesch-Küchen erleichtern die Arbeit und fördern die gute Laune.

TROESCH

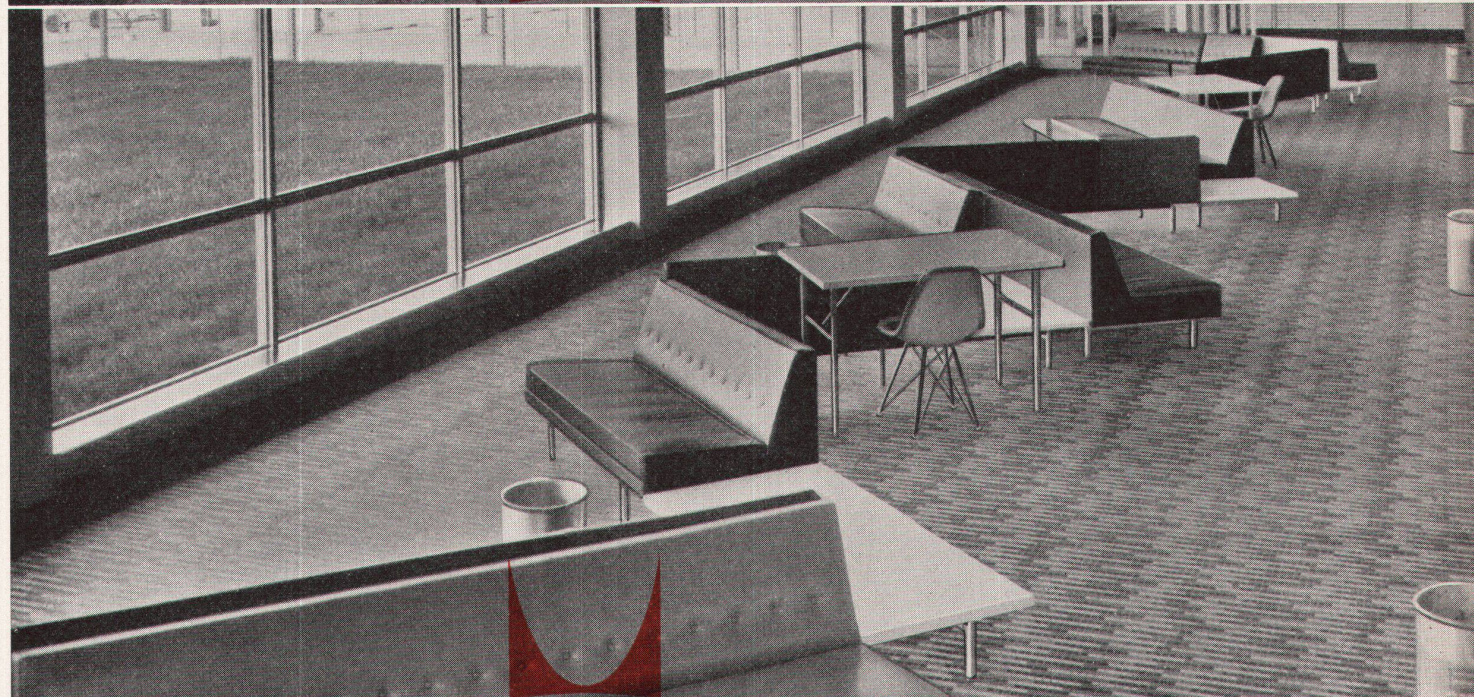
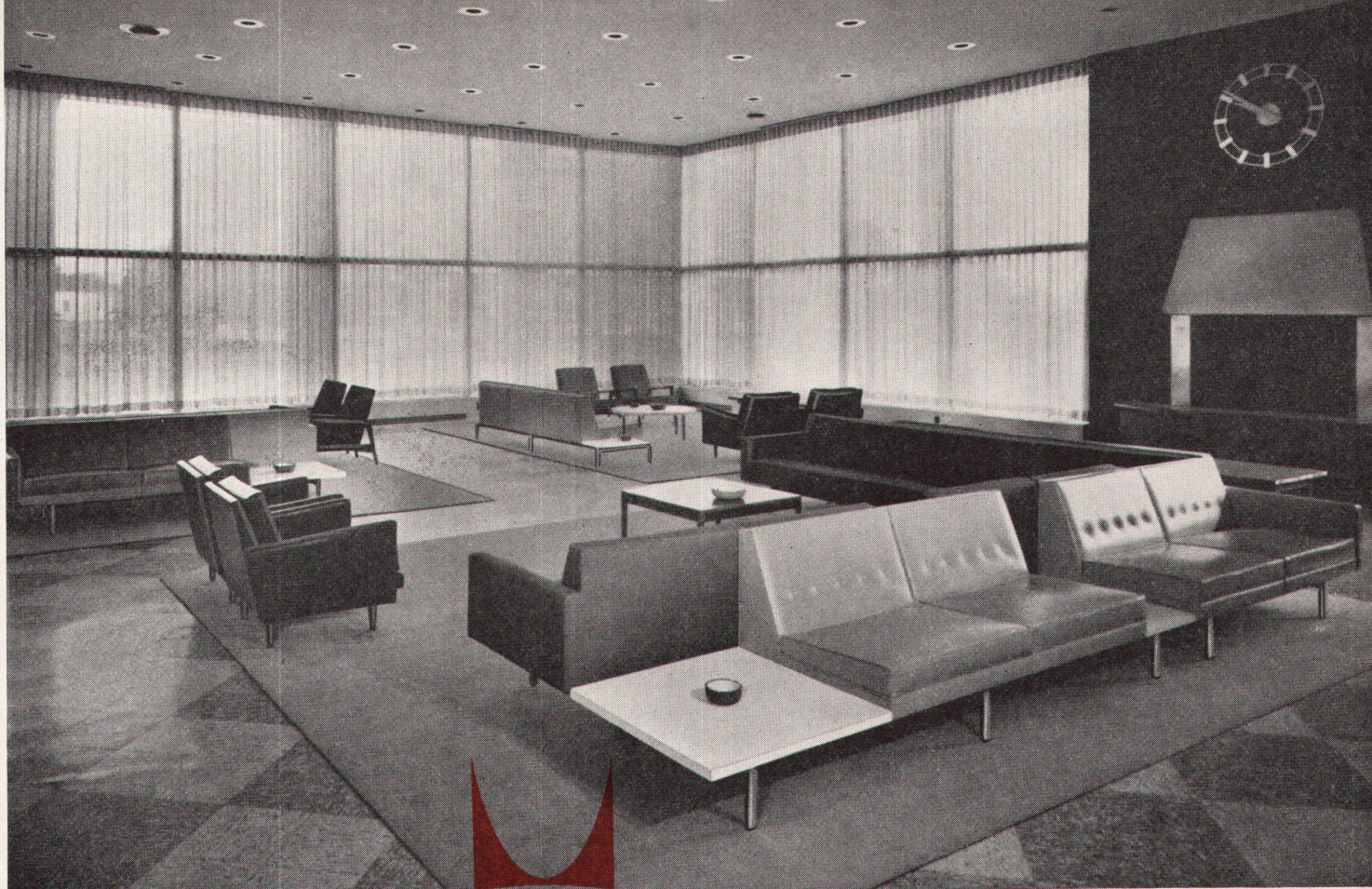
Troesch & Co., Aktiengesellschaft

Bern, Effingerstr. 10, Tel. 031/22151

Zürich, Ausstellungsstr. 80, Tel. 051/422277

Basel, Steinentorstr. 26, Tel. 061/245860

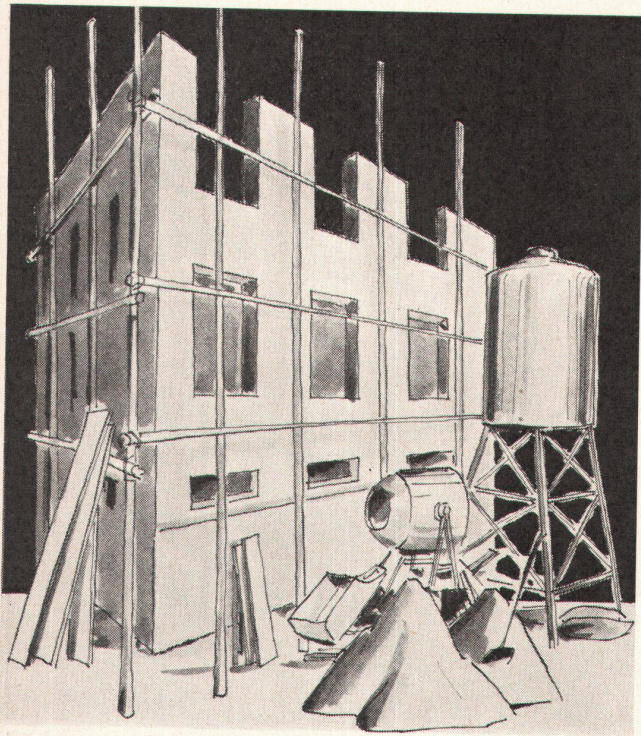




Herman Miller Collection

George Nelson's Modular-Sitzgruppe: Die Kombinations-Möglichkeiten mit Sitzpolstern, Tischplatten, Kästchen und Kommoden erstrecken sich beinahe ins Unendliche. Alles läßt sich auf den Untergestellen so gruppieren, vergrößern und ändern, wie es die Bedürfnisse erfordern.

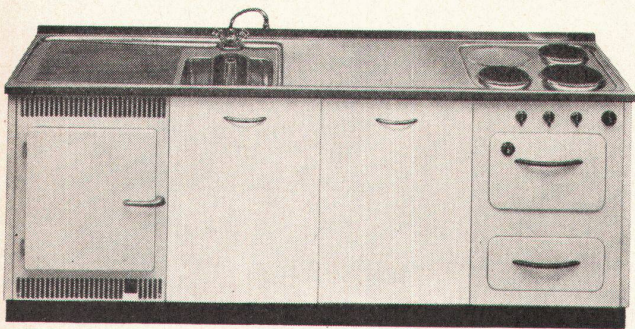
Herman Miller-Lizenznehmer für Zentraleuropa: Contura S.A. Birsfelden/Basel, Tel. 061/41 38 49. Ausstellung und Verkauf: Zürich, Schiffplände 32, Tel. 051/47 11 02. Wiederverkäufer: Aarau: Strebel Wohnungseinrichtungen AG - Baden: Hans Lüscher - Basel: Alfred Maerki AG; Möbel-Genossenschaft - Bern: Teo Jakob - Biel: Möbel-Genossenschaft - Fribourg: J. C. Meyer - Genf: Teo Jakob; L'Habitation - Lausanne: Coopérative du Meuble; Ch. Richter - La Chaux-de-Fonds: Marcel Jacot S.A. - Lugano: Interform S.A. - Luzern: Ueberschlag-Biser - Muttenz: E. Hersberger - Schaffhausen: Th. Häberli - Solothurn: Wagner-Teuscher AG - St. Gallen: Möbel-Dörig - Winterthur: Kaech Wohnform - Zürich: Ambiente; Möbel-Genossenschaft



Für Neubauten genormte Küchen - Kombinationen!

Die Norm 55/60/90 ist die Grundlage der Elemente in der METALL ZUG-Küchenkombination. Wo immer gebaut wird, lassen sich die Normteile, je nach Wohnungsgrösse, beliebig zusammenstellen. Alle Zubehörteile, wie Scharniere, Anschläge, Türen, Tablare sind für jede gewünschte Kombination konstruiert; die Türen können links oder rechts angeschlagen werden. Kühlschränke und Boiler mit Normabmessungen irgendwelcher Fabrikate sind einbaubar.

Der Elektroherd METALL ZUG ist diesen Kombinationen angepasst. Sein grosser Backofen und das geräumige Gerätefach zeichnen ihn besonders aus. Auf Wunsch Sichtscheibe in der Backofentüre, Infrarotgrill und automatischer Drehspiess.



Verlangen Sie Auskunft und Prospekte
bei der

**METALL
ZUG**

Metallwarenfabrik Zug
Tel. 042 / 4 01 51

Stahl-Hochbau
Ingenieurbüro

Tel. 071/519 92

SH

Ernst Scheer AG Herisau

PAUL OESCHGER + CIE ZÜRICH

Wer baut braucht Beschläge



Türbeschläge

in Leichtmetall, Messing,
Neusilber, rostfreiem Stahl, Nylon

Verlangen Sie unseren Katalog
«Neuzeitliche Beschläge»

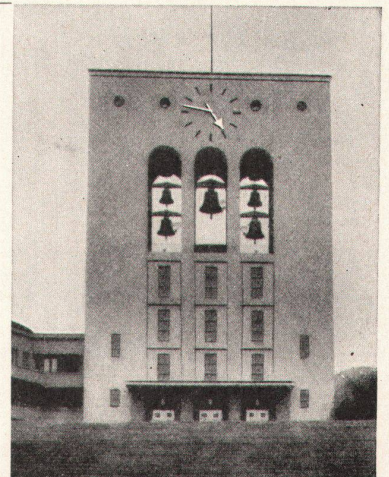
ZÜRICH 11/52
LANDHUSWEG 4/8

Tel. 051 / 48 70 10

Glocken- und Kunstgießerei

H. Rüetschi AG
Aarau

Die bewährte Firma für
alle Glockenfragen sowie
für Bild-, Statuen- und
Reliefguß

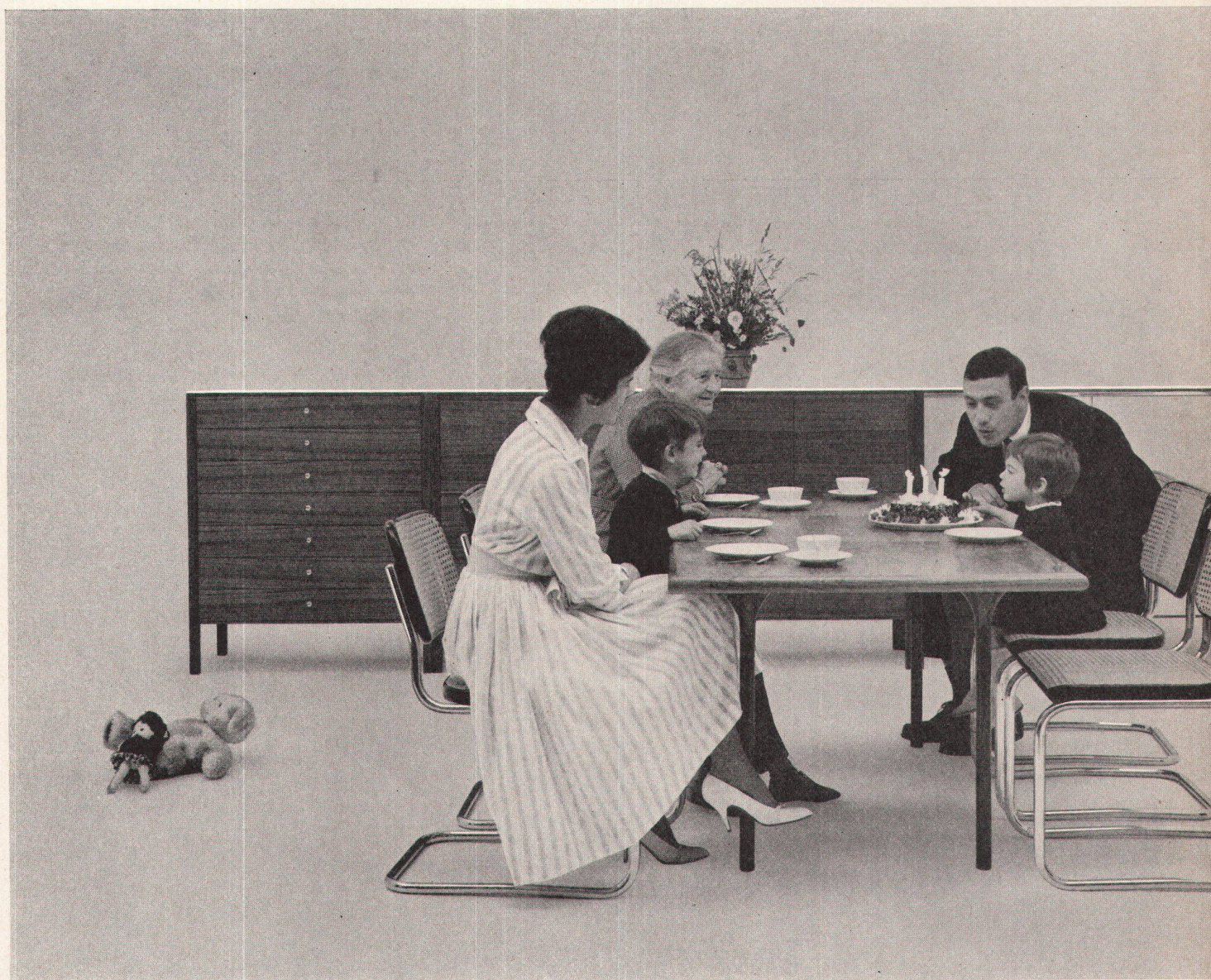


Ob drei, dreissig oder sechzig festliche Kerzen brennen – drei Generationen erfassen instinktiv die wohlthuende Atmosphäre der zeitlos modernen Wohneinrichtung. Wir betonen: instinktiv. Denn hier lässt sich angenehm leben. Der Tisch grossflächig, edel im Holz und sorgfältig gearbeitet; die Stühle komfortabel und leicht federnd; die Korpusmöbel, individuell kombinierbar aus

Elementen mit Schublade, Schiebe- oder Flügeltüren, auf der Rückseite so gearbeitet, dass sie auch frei im Raum stehen könnten. Kurz, alles Gefährten, mit denen sich gut und gerne wohnen lässt.

Der Kundenkreis für Teo Jakob-Möbel umfasst alle Jahrgänge von 1890 bis 1945. Wenn Sie sich jung fühlen, sind Teo Jakob-Möbel auch für Sie richtig.

wir jungen wie wir wohnen



teo jakob bern genève

Gerechtigkeitsgasse 23 Bern Telefon 031 3 53 51
rue du Rhône / place Eaux-Vives Genève 022 35 39 75

Kollektion Swiss Design, Entwerfer: Hans Eichenberger SWB, Robert Haussmann SWB und Kurt Thut SWB.
Herman Miller-Collection, Entwerfer: Eames und Nelson.
Holzapfel-Büromöbelprogramm, Entwerfer: Prof. Hirche.
RZ-Kollektion, Entwerfer: Dieter Rams.
Kollektion Kold Christensen, Entwerfer: Poul Kjaerholm.



**Sparsamer als der
sparsamste Schotte
ist der neue
IDEAL-HEIZKESSEL
LB-3**

... denn er ist speziell für Oelfeuerung geschaffen. Der grosse Feuer-
raum ermöglicht die optimale Ein-
stellung jedes Oelbrenners. Jeder
Tropfen Oel wird aufs höchste aus-
gewertet, dank der ingenieusen,
zum Patent angemeldeten **turbu-
lenten Rauchgasführung** und
grossen **aktiven Heizflächen**.
Der formschöne Mantel reduziert
Abstrahlungsverluste.

Und last but not least:

Der LB-3 Kessel ist auch ein vor-
züglicher Kessel für **feste Brenn-
stoffe mit gleicher Leistung wie
Heizöl**. Daher keine kostspielige
Kesselvergrösserung, wenn später
auf Oelfeuerung umgestellt wird.



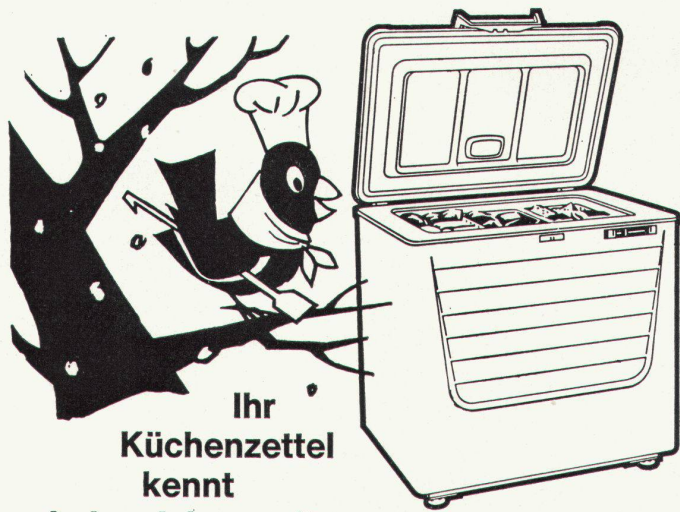
l h hauser vsg



**hirsch metall
bau biel
leicht metall
fenster fassaden**

schulhaus
champagne biel
max schlup
sia bsa biel

metall bau
hirsch biel 8
tel 032 4 4514
büro zürich
beethovenstr 48
tel 051 25 64 64



**Ihr
Küchenzettel
kennt
keine Jahreszeiten**

Mit einer Linde-Heimgefriertruhe sind Sie von jeder Jahreszeit unabhängig. Ernte- und schlachtfresh können Sie alle Vorräte für viele Monate aromatisch eingefrieren und stets lindefrisch auf den Tisch bringen. Linde-Heimgefriertruhen sind mit zweifarbigem Warnanlage und Anschluss für das Fernüberwachungsgerät, den Linde-Frostogard, ausgestattet.

10 verschiedene Modelle in Schrank- oder Truhenform

- 150 lt Fr. 1140.-
- 220 lt Fr. 1420.-
- 430 lt Fr. 1980.-

ROSENMUND-Kundendienst ist zuverlässig.

Unsere sämtlichen Servicewagen sind per Telefon erreichbar.

Generalvertretung und Service für die Schweiz:

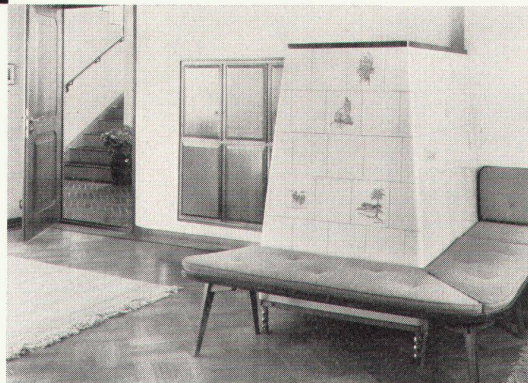
ROSENMUND

Liestal Telephone 061 / 84 18 21

**Der
Kachelofen**

beholdlich
bequem
wirtschaftlich
preiswert
betriebssicher

ist in der neuzeitlichen
Raumgestaltung
eine Heizung, welche mit
allen modernen
Systemen ausgeführt
werden kann.



Brunner & Cie., Lenzburg
Gebrüder Dillier, Sarnen
Ganz & Co. Embrach AG, Embrach
Ofenfabrik Kohler AG, Mett-Biel
Gebrüder Kuntner, Aarau
Gebrüder Mantel, Elgg

Auskunft und Pläne durch:

MURODAL-
eine
völlig neue
Wand-
verkleidung



MURODAL ist eine völlig neuartige Wandplatte auf PVC-Asbest-Basis, die ebenso neuartige Eigenschaften aufweist: wasser-, fett- und säurebeständig, stossfest, leicht zu verlegen – auch um Ecken herum. MURODAL verträgt Dübeln und Nageln und lässt sich bohren, schneiden und sägen. Die angenehm matte und homogene Oberfläche ist ausserordentlich leicht sauber zu halten. Neun Pastellfarben sind jenen der COLOVINYL-Bodenplatten angepasst; sie lassen sich auch untereinander zu gediegenen Kombinationen zusammenstellen. MURODAL ist in Plattengrößen von 12,5 x 12,5 cm und 12,5 x 25 cm erhältlich; alle Farben sind im Preise gleich – ein besonderer Vorteil dieses modernen Wandbelags.

MURODAL ist ideal für Läden, Laboratorien, Lebensmittelgeschäfte, Metzgereien, Coiffeursalons, Badezimmer, Küchen, Entrées und Hallen.

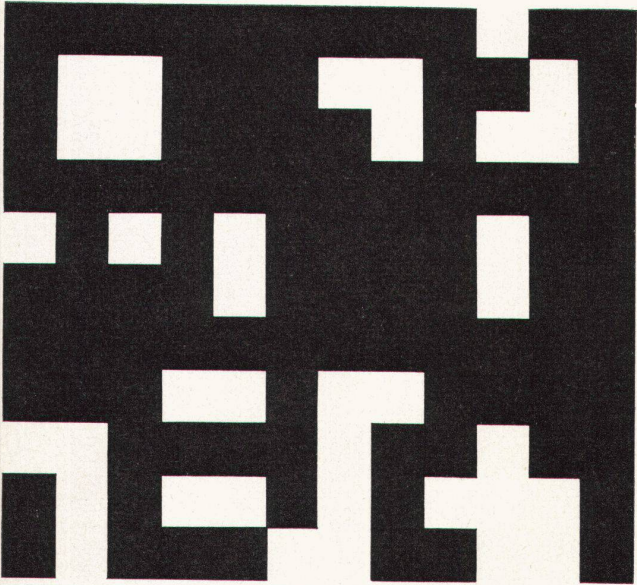
GIUBIASCO

MURODAL

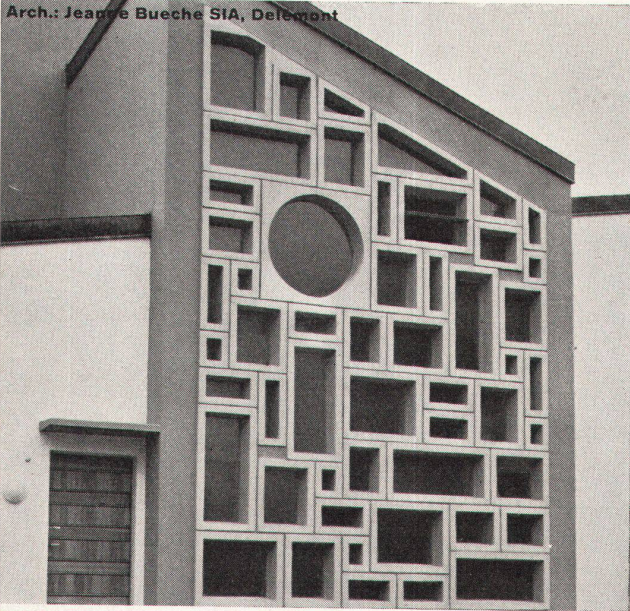
Auskünfte durch die

Linoleum AG., Giubiasco/TI Tel. 092/5 12 71





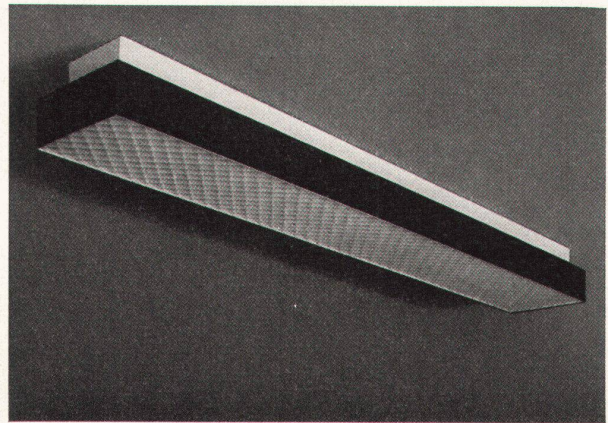
Arch.: Jeanne Bueche SIA, Delémont



Betonsprossenfenster

Betonfenster, Fassadenelemente in Beton und Kunststein, Konstruktionselemente, wie Pfeiler, Dachbinder, Pfetten, Balken, Rahmen mit schlaffer und vorgespannter Armierung. Unsere Fabrikationsmethoden erlauben uns, weitgehend auf die Wünsche unserer Kundschaft einzugehen. Wir beraten Sie gerne bei der Lösung Ihrer Probleme.

A. Bangerter & Cie. AG, Lyss / Tel. (032) 8 53 15
Zementwaren- und Bausteinwerke



82.532/40 BI 11

Unser neuer Katalog ist erschienen

Verlangen Sie unsere Offerte



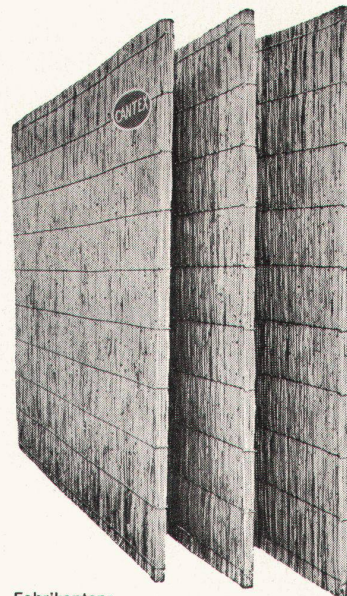
Karl Gysin & Co AG Basel 4

Fabrik technischer Leuchten
Lichttechnisches Beratungsbüro

Lothringerstraße 30 Tel. (061) 43 01 20

«CANTEX» gepreßte Schilfrohrplatten

ein hervorragendes Isoliermaterial



Wärmeleitzahl: 0,047

Großformat:
200 × 150 cm
und andere

Stärke: 2 2 ½ cm
Gewicht: 4,5 6 kg
pro m²

Stärke: 3 ½ 5 cm
Gewicht: 7,5 9,5 kg
pro m²

Verwendung:

Isolierung von Beton-
decken, Flachdächern,
Verkleidung von Mau-
erwerk, freihängende
Decken, Unterlagsbö-
den usw.

Bezug durch
die Baumaterialien-
handlungen

Fabrikanten:

Vereinigte Schilfwebereien Zürich

Stampfenbachplatz 1

Telephon (051) 28 43 63