

Objektyp: **Advertising**

Zeitschrift: **Das Werk : Architektur und Kunst = L'oeuvre : architecture et art**

Band (Jahr): **48 (1961)**

Heft 6: **Erneuern und Erhalten**

PDF erstellt am: **15.09.2024**

Nutzungsbedingungen

Die ETH-Bibliothek ist Anbieterin der digitalisierten Zeitschriften. Sie besitzt keine Urheberrechte an den Inhalten der Zeitschriften. Die Rechte liegen in der Regel bei den Herausgebern.

Die auf der Plattform e-periodica veröffentlichten Dokumente stehen für nicht-kommerzielle Zwecke in Lehre und Forschung sowie für die private Nutzung frei zur Verfügung. Einzelne Dateien oder Ausdrucke aus diesem Angebot können zusammen mit diesen Nutzungsbedingungen und den korrekten Herkunftsbezeichnungen weitergegeben werden.

Das Veröffentlichen von Bildern in Print- und Online-Publikationen ist nur mit vorheriger Genehmigung der Rechteinhaber erlaubt. Die systematische Speicherung von Teilen des elektronischen Angebots auf anderen Servern bedarf ebenfalls des schriftlichen Einverständnisses der Rechteinhaber.

Haftungsausschluss

Alle Angaben erfolgen ohne Gewähr für Vollständigkeit oder Richtigkeit. Es wird keine Haftung übernommen für Schäden durch die Verwendung von Informationen aus diesem Online-Angebot oder durch das Fehlen von Informationen. Dies gilt auch für Inhalte Dritter, die über dieses Angebot zugänglich sind.

norm[®]

Metallbau AG Zürich
Anemonenstrasse 40, Zürich 9/47
051 5213 00

Genormte Fensterbänke
aus Stahl- und Aluminiumblech bieten nur Vorteile.

Sie entsprechen der zeitgemässen Architektur,
lassen sich präzise einplanen und schnell
versetzen; sie verhindern Rissbildung und Wasser-
schnäuze; sind dauerhaft und preisgünstig.

Verlangen Sie bitte unsere Prospekte.

Fensterbänke

12

14

16 cm

18

21

24

30

ED GAMMA GRANIT INDUSTRIE

vormals in Firma A. Gamma Söhne AG

Ausführung sämtlicher Steinhauerarbeiten
für Hoch-, Tief- und Gartenbau

**Tessinische Granitbrüche
Säge- + Polierwerk Flüelen**

**Versetzarbeiten
Ausarbeitung von Plänen**

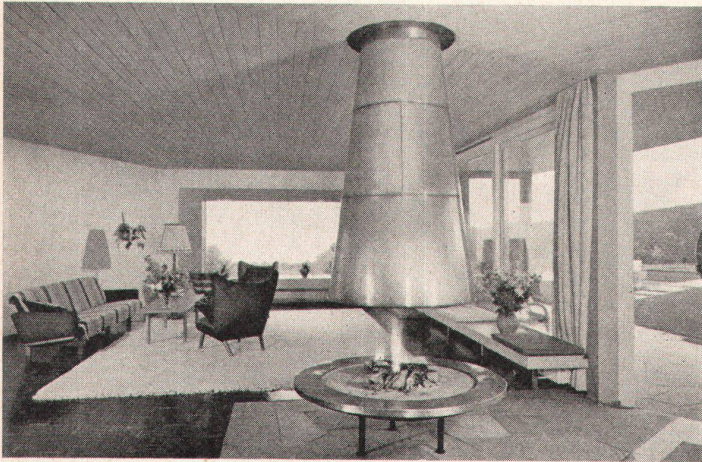
Zürich 6/33

Blümlisalpstrasse 1

Tel. 051 287376

Werk Flüelen

Tel. 044 21164



**Moderne
Cheminées**

**Gediegene
Sichtmauer-
werke**

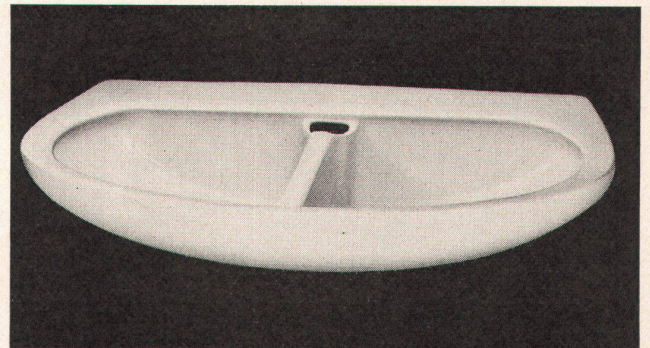
Walter Rüegg

**Cheminéebau
Zumikon-Zch
051 / 90 35 24**

CARINA-DUE

Nr. 4485, Gr. 90 x 58 cm
das neueste, **raumsparende** und
formschöne Modell

Verkauf durch den
Sanitär-Großhandel



Kera-Werke AG. Laufenburg/AG