

Objektyp: **Advertising**

Zeitschrift: **Das Werk : Architektur und Kunst = L'oeuvre : architecture et art**

Band (Jahr): **48 (1961)**

Heft 7: **Museen und Ausstellungsbauten**

PDF erstellt am: **15.09.2024**

Nutzungsbedingungen

Die ETH-Bibliothek ist Anbieterin der digitalisierten Zeitschriften. Sie besitzt keine Urheberrechte an den Inhalten der Zeitschriften. Die Rechte liegen in der Regel bei den Herausgebern.

Die auf der Plattform e-periodica veröffentlichten Dokumente stehen für nicht-kommerzielle Zwecke in Lehre und Forschung sowie für die private Nutzung frei zur Verfügung. Einzelne Dateien oder Ausdrucke aus diesem Angebot können zusammen mit diesen Nutzungsbedingungen und den korrekten Herkunftsbezeichnungen weitergegeben werden.

Das Veröffentlichen von Bildern in Print- und Online-Publikationen ist nur mit vorheriger Genehmigung der Rechteinhaber erlaubt. Die systematische Speicherung von Teilen des elektronischen Angebots auf anderen Servern bedarf ebenfalls des schriftlichen Einverständnisses der Rechteinhaber.

Haftungsausschluss

Alle Angaben erfolgen ohne Gewähr für Vollständigkeit oder Richtigkeit. Es wird keine Haftung übernommen für Schäden durch die Verwendung von Informationen aus diesem Online-Angebot oder durch das Fehlen von Informationen. Dies gilt auch für Inhalte Dritter, die über dieses Angebot zugänglich sind.

norm[®]

Metallbau AG Zürich
Anemonenstrasse 40, Zürich 9/47
051 5213 00

Genormte Fensterbänke
aus Stahl- und Aluminiumblech bieten nur Vorteile.

Sie entsprechen der zeitgemässen Architektur,
lassen sich präzise einplanen und schnell
versetzen; sie verhindern Rissbildung und Wasser-
schnäuze; sind dauerhaft und preisgünstig.

Verlangen Sie bitte unsere Prospekte.

Fensterbänke

12

14

16 cm

18

21

24

30

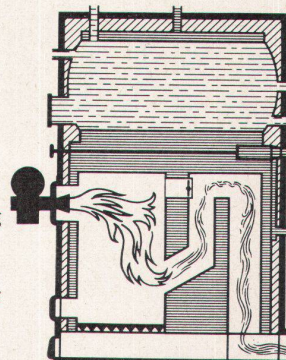
Aus dem Land der langen Winter kommt CTC die Schweden-Heizung!



Nordisches Klima und Freude am Fortschritt lehrte die Schweden, ihre Raumheizung vorbildlich zu lösen. Schon 1933 entwickelte dort CTC, Europas grösste Stahlheizkessel-Fabrik, ihre erste Heizkessel-Boiler-Kombination. Diese Kombination, eine neue Norm für Sparsamkeit und Komfort, wurde zum Welterfolg. 200 000 installierte CTC-Kombikessel in aller Welt zeugen davon! 200 000 Referenzen!

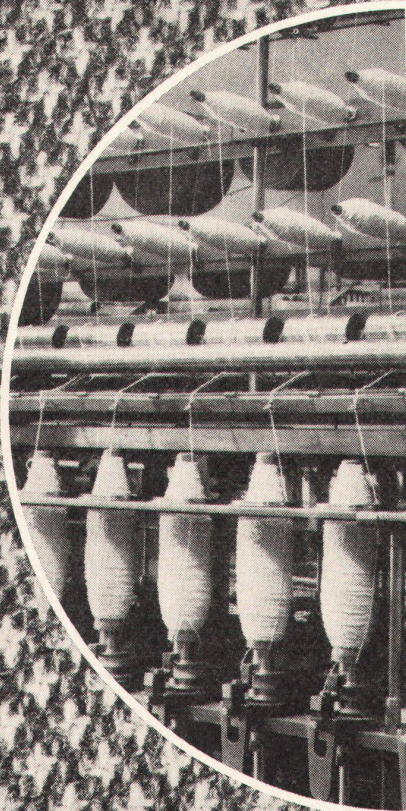
CTC-Kombikessel 440, seit Jahren in schweizerischer Lizenz hergestellt. Besonders hohe Leistung bei Verfeuerung von festen Brennstoffen. Ohne Umbau jederzeit auf Oel umstellbar. Der Oelbrenner wird mit einfachem Handgriff eingeschwenkt. Erhöhter Wirkungsgrad dank durchdachter Rauchgasführung. Warmwasserbereitung direkt über dem Feuerraum, also praktisch ohne Wärmeverlust. Preisgünstiges Heisswasser für Küche und Bad auch im Sommer in Hülle und Fülle.

Ausführliche Dokumentation über das umfassende CTC-Kessel-Programm für Ein- und Mehrfamilienhäuser, Wohnblöcke, gewerbliche Betriebe sowie Verwaltungsgebäude durch die CTC Wärmespeicher GmbH, Neugasse 6, Zürich 5, Telefon 051 / 42 85 40



CTC

die moderne
Heizkessel-Boiler-
Kombination



*Möbel
Stoffe*

LANGENTHAL

Gut gezwirnt ist halb gewebt!
Ein alter Spruch, den neueste moderne Zwirnmashinen in die Tat umsetzen. Sie helfen mit bei der Herstellung der schönen LANGENTHAL-Möbelstoffe, die überall beliebt und geschätzt sind.

MÖBELSTOFFWEBEREI
LANGENTHAL AG,
Langenthal
(063) 2 29 86

2

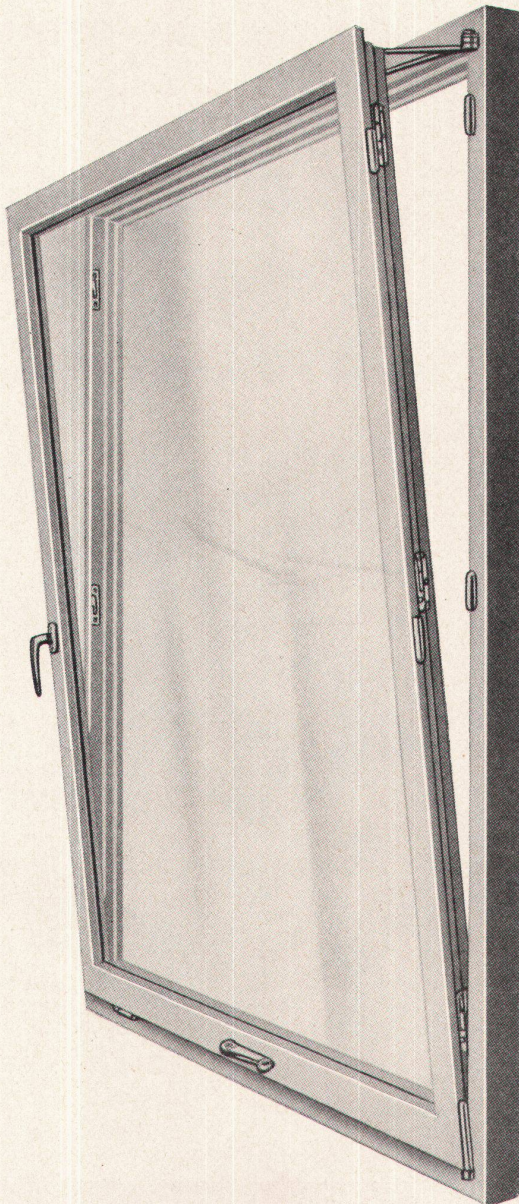
Sabez bringt neu



Doppelwaschtisch Sabez 5600, Grösse 90 x 58 cm, mit Abstell-
tablar No. 8740, links, rechts oder beidseitig montierbar. Patent
und intern. Musterschutz angemeldet.
Sanitär-Bedarf AG., Sanitäre Apparate und Armaturen
Zürich 8/32, Kreuzstrasse 54, Telefon 051/24 67 33



Unabhängig vom Überschlag!



Auf Wunsch wird der Rotomat mit Dreh Sperre geliefert (z. B. für Schulen, Kinderzimmer, Heilanstalten u. a.)

Drehkippschlag, verdeckt

Rotomat

mit Rotomatic-Verriegelung und neuartiger oberer Flügelhalterung durch Rotomat-Schere verdeckt.

Für alle einflügeligen Holzfenster und mehrflügelige Fenster mit festem Pfosten (Setzholz).

Anwendungsbereich:

max. Flügelbreite 1,40 m
max. Flügelhöhe 1,80 m

Rotomat S für größere Flügel (auf Anfrage)

Lieferungsumfang:

Grundkarton: Rotomat-Drehkippschlag mit Getriebe und Bedienungshebeln.
Außerdem: Einheitstreibstangen
1 Rotomat-Schere verdeckt

Äußerst geringes Blendrahmenfreimaß, da **achsseitig keine Bedienungshebel**

Alle **Getriebeteile im Überschlag**, daher geschützt vor Feuchtigkeit und Farbe.

Automatische Verriegelung der Achsseite – mangelhaftes Schließen des Fensters ist unmöglich, daher **kein Verziehen des Flügels**.

Einheitstreibstange für Rotomat, Horizontal, Axial, Vertikal und Rotogetriebe!

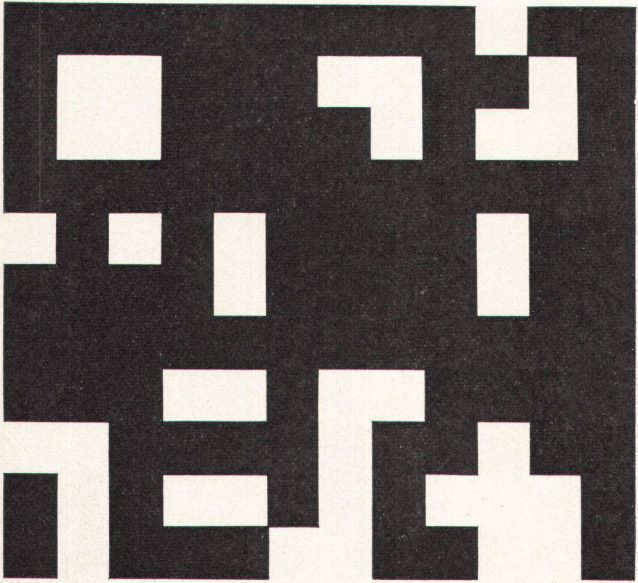
Alle Bedienungshebel sind abnehmbar. Sie können nach dem Streichen der Fenster angebracht werden.

Lieferung durch den Fachhandel

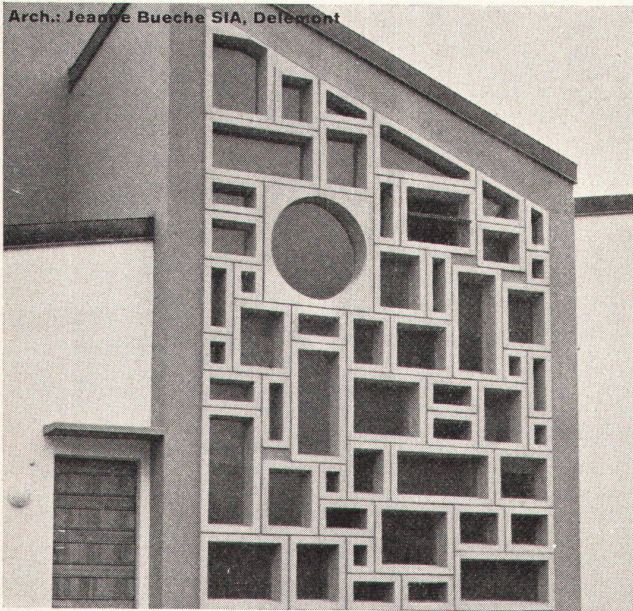
Roto-Frank AG, Zürich 4

Hohlstraße 188

Telephon (051) 42 11 45



Arch.: Jeanne Bueche SIA, Delémont



Betonsprossenfenster

Betonfenster, Fassadenelemente in Beton und Kunststein, Konstruktionselemente, wie Pfeiler, Dachbinder, Pfetten, Balken, Rahmen mit schlaffer und vorgespannter Armierung. Unsere Fabrikationsmethoden erlauben uns, weitgehend auf die Wünsche unserer Kundschaft einzugehen. Wir beraten Sie gerne bei der Lösung Ihrer Probleme.

A. Bangerter & Cie. AG, Lyss / Tel. (032) 8 53 15
Zementwaren- und Bausteinwerke

Zimber AG
KÜHLSCHRANKFABRIK

Haldenstraße 27, ZÜRICH 3, Telephon (051) 33 13 17

Gegründet 1863
Älteste und größte Spezialfabrik
für komplette

BAR- UND BUFFETANLAGEN

Gläserchränke
Likörchränke
Kühlschränke
Bierkeller- und Kühlraumisolierungen
Kühlvitrienen
Spüleinrichtungen
aus rostfreiem Chromstahl

Bitte verlangen Sie Projekte und Kostenberechnungen



Feine Beschläge
antik + modern
MESSING / SCHMIEDEISEN

F. Bender

OBERDORFSTRASSE 9/10 ZÜRICH



Getalit

die **echte** Kunststoffplatte

sauber schön dauerhaft

Format 295 × 130 cm
sowie 250 × 122 cm
250 × 86 cm
und 214 × 102 cm

Hochglanz und matt

30 Unifarben
50 Phantasiedessins
20 Holzmuster
2 Rückseitenplatten

lichtecht
spielend leicht zu reinigen
temperaturbeständig
weitgehend säurefest
geruchlos
abriebfest

Einzelplatten Fr. 19.50/m²

Wenden Sie sich bezüglich weiterer
interessanter Vergünstigungen bei
Großbezügen an folgende Depositäre

Altstätten: R. Stark, Sperrholz

Basel: Schmidt Söhne AG, Kleinhüninger-
straße 96

Lausanne-Malley: Alb. Gret & Cie

Locarno: Carlo Nessi & Cl., Via Balestra

Oberdießbach: Gebr. Jenni, Holzhandlung

St. Gallen: O. Kesselring AG, Davidstraße 40

Winterthur: Hospega AG, Römerstraße 155

Zürich: W. Bindschedler & Co., Waisenhausstr. 2
Schmidt AG, Holzimport, Neugasse 215

Elgg ZH: Kurt Mäder, Holzhandlung

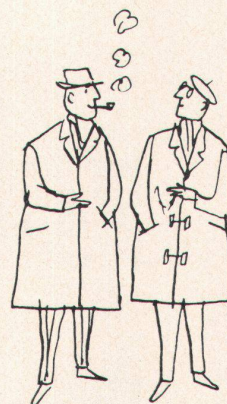
Hergestellt durch:
Westag & Getalit Aktiengesellschaft
Wiedenbrück i. W.



Für Ausstellungsbauten
die widerstandsfähigen

F E Y

Qualitäts-Anstrichstoffe



Unsere Fachleute beraten Sie gerne

GEORG FEY + CO

LACKFABRIK - ST. MARGRETHEN SG - TELEFON 071/73466



Ihr
Küchenzettel
kennt
keine Jahreszeiten

Mit einer Linde-Heimgefriertruhe sind Sie von jeder Jahreszeit unabhängig. Ernte- und schlachtfresh können Sie alle Vorräte für viele Monate aromatisch eingefrieren und stets lindefresh auf den Tisch bringen. Linde-Heimgefriertruhen sind mit zweifarbiger Warnanlage und Anschluss für das Fernüberwachungsgerät, den Linde-Frostogard, ausgestattet.

10 verschiedene Modelle in
Schrank- oder Truhenform

150 lt Fr. 980.-

260 lt Fr. 1460.-

430 lt Fr. 1980.-

ROSENMUND-Kundendienst ist zuverlässig.

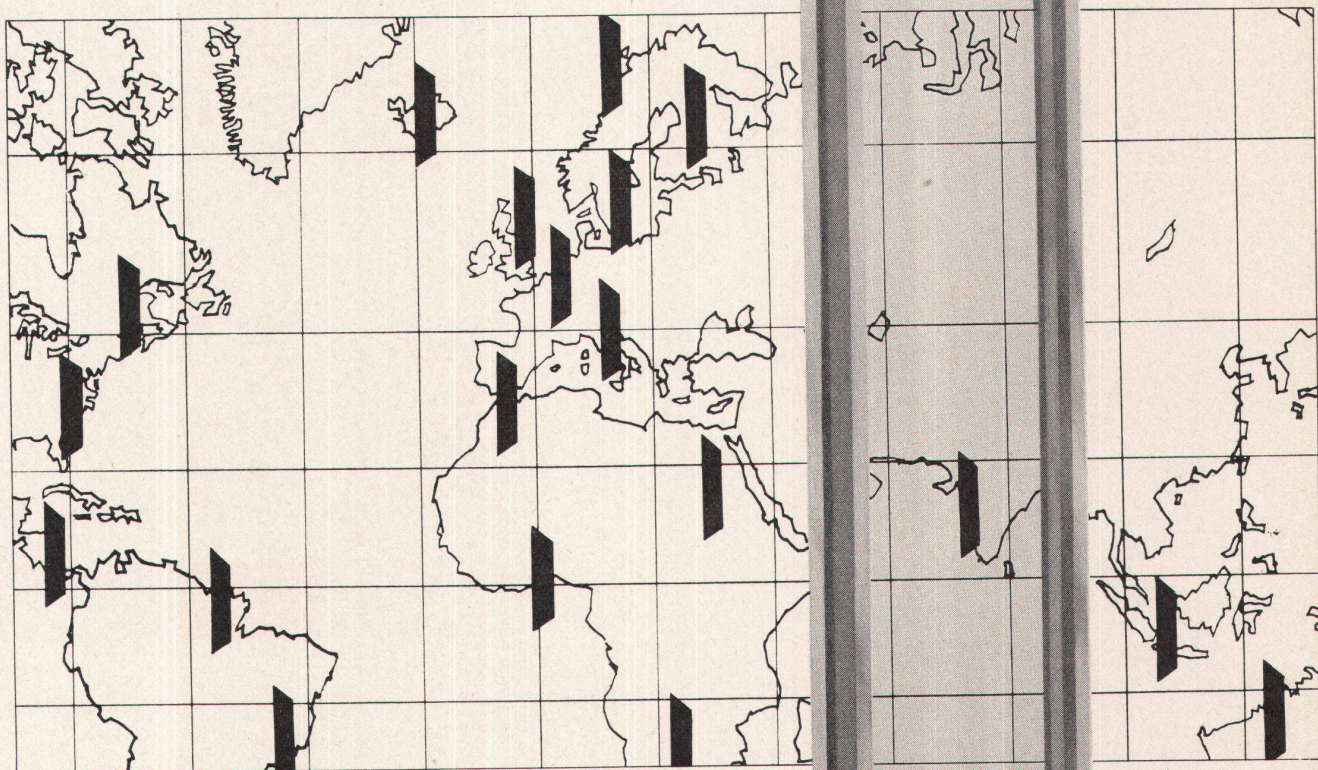
Unsere sämtlichen Servicewagen sind per Telefon erreichbar.

Generalvertretung und Service für die Schweiz:

ROSENMUND

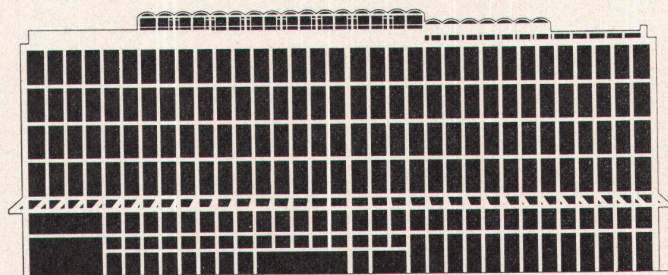
Liestal Telefon 061 / 8418 21

1 000 000 m² Isolier-Doppelverglasungen Thermopane



Über eine Million Quadratmeter Thermopane wurden bis heute von der Glaverbel, Bruxelles, hergestellt und in die ganze Welt exportiert. Der Grund dieses ungewöhnlichen Erfolgs liegt in den Thermopane-Vorzügen, die jeder Fachmann anerkennt und schätzt: hervorragende Wärme-, Kälte- und Lärm-Isolation, kein Kondenswasser, keine Staubablagerung und stets glasklare Durchsicht.

Für diesen Neubau der Télécommunications in Bruxelles wurde der millionste Quadratmeter Thermopane verwendet.



Thermopane[®]

ist ein Produkt der

Glaverbel SA

Bruxelles, 79, Avenue Louise

Alle Auskünfte über die technischen und physikalischen Eigenschaften von Thermopane, Gussglas, Fensterglas, Spiegelglas und Filon (mit Nylon verstärkte Fiberglasplatten) erhalten Sie durch **Jac. Huber & Bühler, Biel** Mattenstrasse 137, Tel. 032/388 33



Vorhang - Schnurzüge
SILENT GLISS
 ein Maximum
 an Geräuschlosigkeit und Komfort

Wie leicht lassen sich die Vorhänge mit den geräuschlosen Schnurzügen SILENT GLISS öffnen und schliessen! Die Zugschnüre laufen unsichtbar in getrennten Schnurkanälen, sie können weder durchhängen noch verbeddern. Selbst schwere Stoffe gleiten in den formschönen Vorhangprofilen SILENT GLISS samtweich und leise. Das umständliche Hin- und Hergeben beim Vorhangziehen fällt dahin, und der Vorhangstoff wird geschont, weil er nicht berührt werden muss. Zum Reinigen hängt man die Vorhänge ohne Demontage des Schnurzuges einfach aus.

SILENT GLISS bietet eine ganze Reihe von Schnur- und Schleuderzugprofilen für einfache bis höchste Ansprüche. Auszeichnung «Die gute Form 1961» des Schweiz. Werkbundes SWB. Beratung, Prospekte und Handmuster unverbindlich durch



Metallwarenfabrik F.J. Keller + Co.
 Lyss (Bern) Telefon 032/85742-43



Schneider	
Toilettenkasten	
rostfrei	
	<p>Bieten grossen Komfort und besseres Aussehen. Vereinfachen die Installationen.</p>
	<p>Ersparen separate Anschaffung und Montage von Spiegel, Glstablar, Steckdosen und Beleuchtung.</p>
<p>Die preisgünstigen, rostfreien Schneider-Toilettenkasten bewähren sich seit Jahren.</p>	<p>Prospekte und Auskünfte durch: W. Schneider + Co. Metallwarenfabrik, Langnau-Zürich, Tel. 051/9234 77</p>

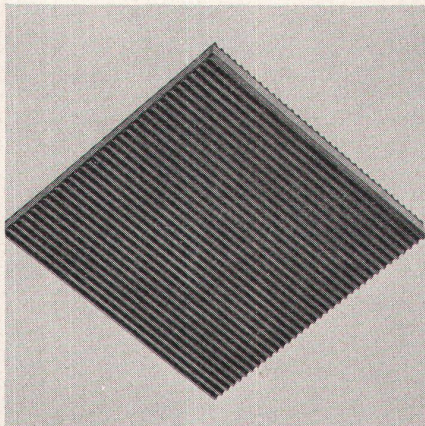
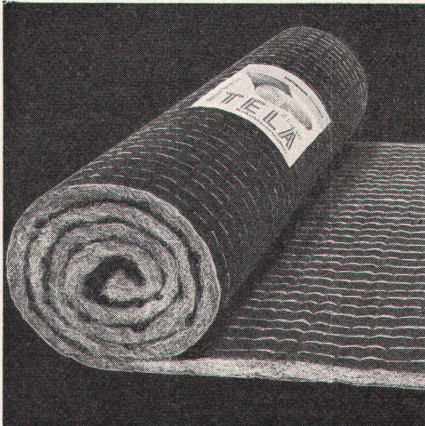
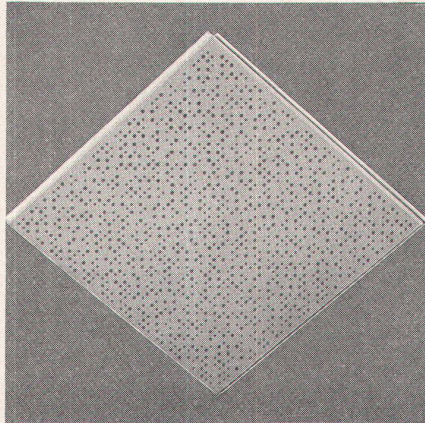
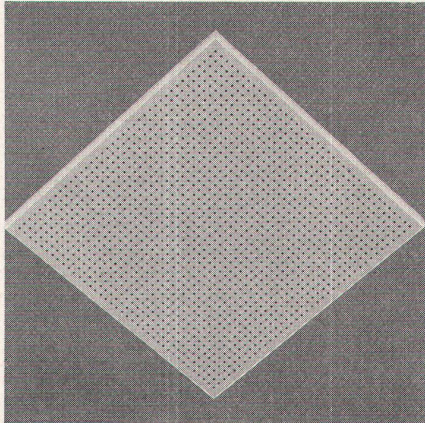
glas

QUENDOZ, ERNE + CIE. ZÜRICH

glas-betonbau
 Ganzglasbau

**Akustik
Schall-
isolation
Ventilation
Lärm-
bekämpfung**

GARTENMANN ISOLATIONEN



NAVITEX

Akustik-Platten für Decken und Wände



ECHOSTOP

Stuckplatten für Akustik und Ventilation

TELA-Matten

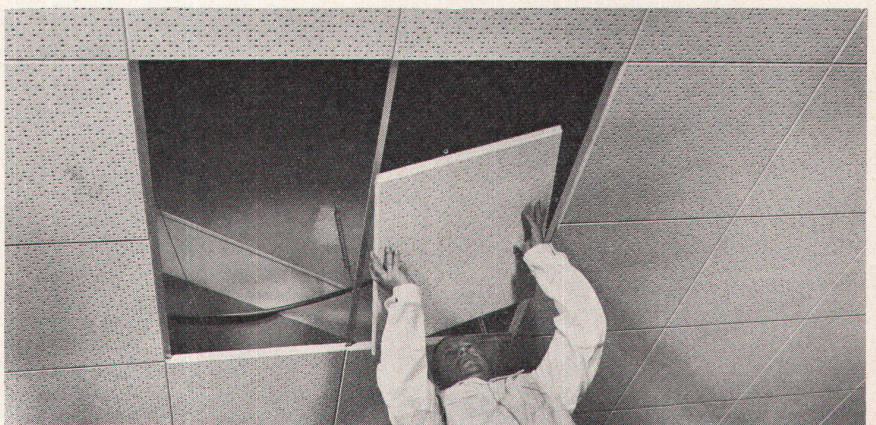
für Trittschall- und Wärme-Isolationen

ELASTORIB

Isoliermaterial gegen Erschütterungen

Ein kleiner Auszug aus unserem
Arbeitsprogramm. Benützen Sie
unseren technischen Dienst für die
Lösung Ihrer Probleme auf dem
Gebiete der Lärmbekämpfung,
der akustischen Korrektur, des
Trittschalls, der Erschütterungs-
isolation und der Wärmeisolation

Jederzeit demontable Decken durch das
neue Gartenmann Einlegemontagesystem



C. Gartenmann & Cie AG

BERN/BASEL/ZÜRICH/GENÈVE
Fabrik und Lager in Zollikofen / Bern

JRG



Teichfiguren

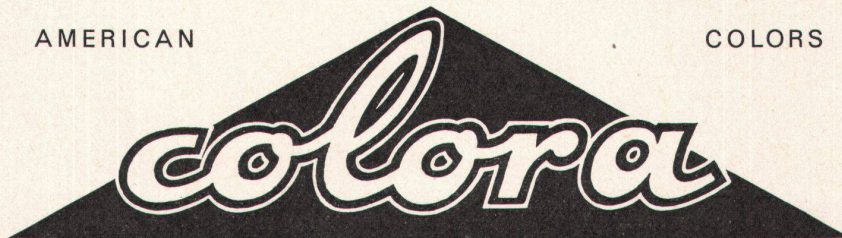
Der Garten ist heute mehr denn je eine ruhige Insel im Getriebe des modernen Lebens.

Durch einen gediegen angelegten Teich mit einer unserer gefälligen Figuren erhält er aber erst die persönliche Note. Von geschickter Hand am richtigen Ort placiert, wird man diese kleinen Kunstwerke in sauber verarbeitetem Buntmetall immer und überall bestaunen. Wir senden Ihnen gerne unseren reichhaltigen Prospekt.

J. & R. Gunzenhauser AG Armaturenfabrik Sissach Tel. (061) 851471

AMERICAN

COLORS

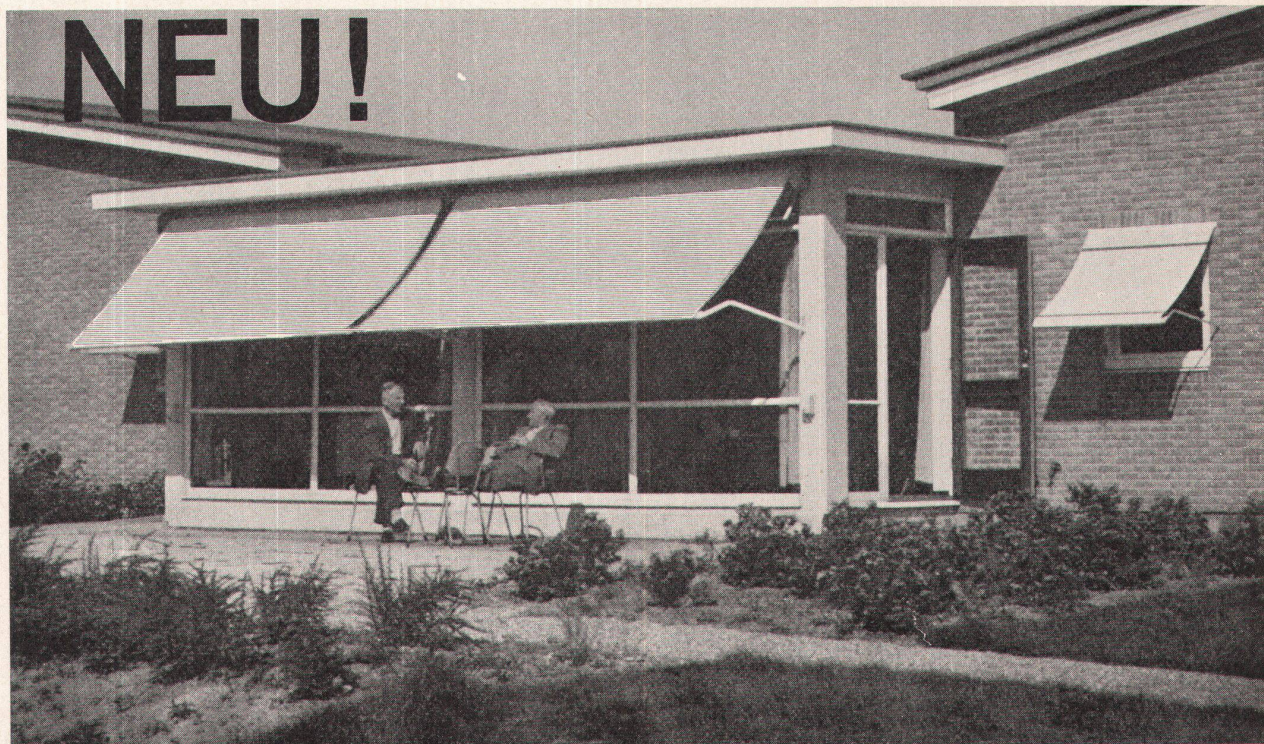


BERN FEDERWEG 22 TEL. (031) 9 48 33-34

Unsere neueste Entwicklung, um mehr Sicherheit zu garantieren, heißt:

Heatset-Farben

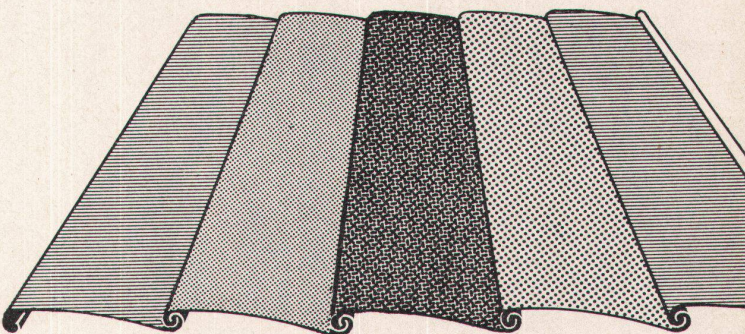
für Offset- und Buchdruck



*Luxaflex ist die eingetragene Schutzmarke der HUNTER DOUGLAS HOLLAND 6111/RAI 1/1-1



Aluminium-Sonnenstoren



bieten exklusive Vorteile:

- idealer Sonnen- und Wetterschutz zugleich, dank spezieller wetterbeständiger Lackierung der Aluminium-Schindeln
- 11 moderne Farben für jede gewünschte Kombination
- kein Lichtverlust — denn die Unterseite der Luxaflex Aluminium-Sonnenstore ist immer weiss
- keine Beschädigung durch Brand
- keine besondere Wartung

Verlangen Sie nähern Aufschluss von

BRETSCHER + CO

Metallbau
Winterthur 6, Zürcherstr. 262
Tel. 052/633 26/27

oder vom LUXAFLEX Verkaufsförderungs-Büro, Postfach 234, Zürich 34

**LUXAFLEX —
immer
auf der Höhe
der modernen
Architektur**



Storenbau AG Basel

Holeestr. 89
Tel. 061/39 90 90

Die neue Beton- Emulsion der CTW

Procollit

Der flüssige Mörtelzusatz Procollit bewirkt eine dauerhafte Verbindung von neuem und altem Mörtel oder Beton, ermöglicht das Erstellen von dünn-schichtigem Ausgleichsmörtel, bis Null auslaufend, ohne Rissbildung, gibt Überzügen erhöhte Abriebfestigkeit ohne Staubbildung, und ist resistent gegen Öle, eignet sich vorzüglich zum Verputzen von Kork- und Schaumstoffplatten.

Mit Procollit keine zeitraubende Spitzarbeit mehr.

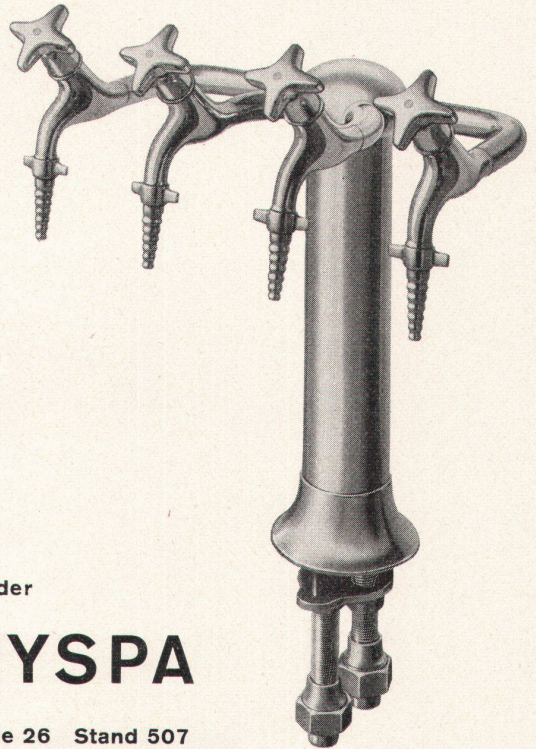
Unser Beratungsdienst erteilt Ihnen gerne jede gewünschte Auskunft.



**Chemisch-Technische
Werke AG**

Muttenz-Basel Tel. 061 / 53 20 21

Zürich Bern Luzern
St. Gallen Chur Lausanne Genf Lugano



An der

HYSPA

Halle 26 Stand 507

zeigen wir aus unserem reichhaltigen Programm:

**Einbrennlackierte und verchromte
Armaturen für Labor-Einrichtungen**

Duschen-Anlage

**Spezial-Sanitär-Armaturen für Anstalten
und Spitäler**



R. Nussbaum & Co AG Olten

Metalgiesserei und Armaturenfabrik

Telefon (062) 5 28 61

Verkaufsdepots mit Reparaturwerkstätte und
galvanischer Anstalt:

Zürich 3/45 Eichstraße 23 Telefon 051/35 33 93

Zürich 8 Othmarstraße 8 Telefon 051/32 88 80

Basel Clarastraße 17 Telefon 061/32 96 06

Der Name Zehnder auf den Verschlusschrauben der Stahlrohr-Radiatoren

ist das Kennzeichen für ein seit 30 Jahren bewährtes Fabrikat

Lieferbar in allen Bauhöhen von 30-700 cm und in Bautiefen von 62, 100, 136, 173, 210 mm

Gebrüder Zehnder AG, Radiatorenfabrik, Gränichen b/Aarau





KLIRO-LUFTKANÄLE

entsprechen in ihren verschiedenen Ausführungen allen Anforderungen moderner Lüftungs- und Klimatechnik. Sie werden auf der Baustelle gebaut. Lieferung über Lüftungsfirmen.

Wir erbitten Ihre Anfragen und besuchen Sie gerne

GRANUM

GRANUM SA/NEUCHÂTEL

TELEPHON 038/53487

Plafonit

Deckenputz auf Spiegelglas

– etwas Neues? Dieses Experiment ist mit Plafonit-Decken- und -Wandputz gelungen. Plafonit haftet auf spiegelglatten Betonflächen, ganz gleich ob sie mit Holz-, Eisenblech- oder Hartpavatexplatten geschalt wurden. Plafonit ist nicht teurer als eine übliche Verputzart, haftet aber sicher und erspart Ihnen Ärger.

In den letzten Jahren sind häufig Bauschäden aufgetreten, bei welchen sich der Deckenputz an Massivbetondecken ablöste. Dies veranlasste unser Labor in Zusammenarbeit mit der EMPA ausgedehnte Versuche durchzuführen. Unsere Vertreter besitzen eine interessante und aufschlussreiche Dokumentation darüber.

Telefonieren Sie uns (051) 23 37 60, wann Ihnen der Besuch eines unserer Vertreter angenehm ist. Auf Wunsch senden wir Ihnen auch einen Auszug des EMPA-Berichts über die Haftung von Zementspritzanwurf und gipshaltigen Verputzmörteln an verschiedenartigen Betonoberflächen.

Gips-Union AG., Zürich, Talstrasse 83



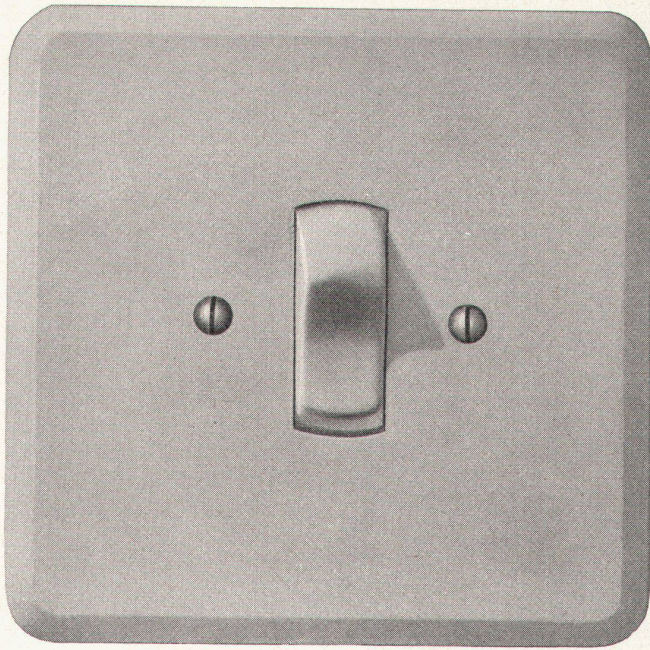
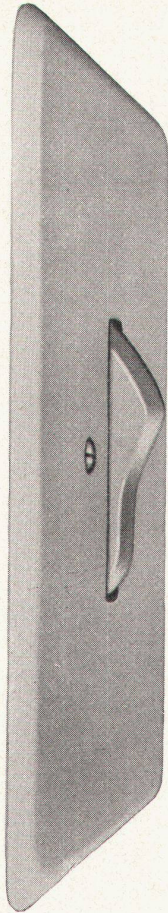
Plafonit verhütet Deckenschäden

Plafonit – ein Produkt der





Verschiedene unserer Modelle wurden mit der Anerkennungsurkunde «Die gute Form» ausgezeichnet.

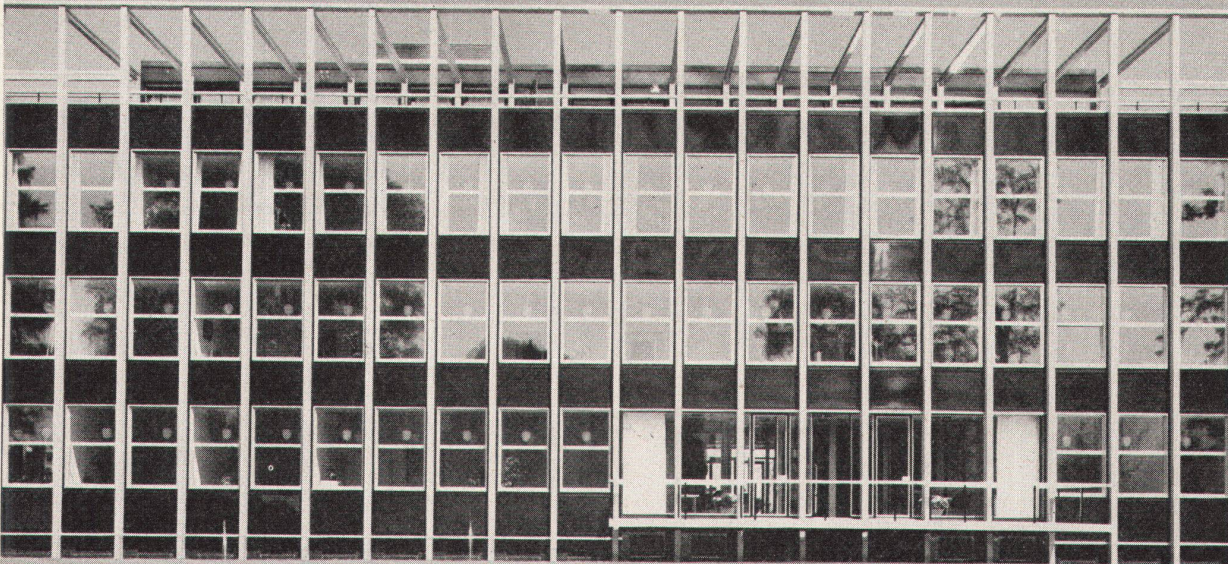


Unser Prinzip: Stete Auswertung des technischen Fortschrittes zur Hochhaltung der Qualität und Entwicklung der guten Form

Ein Ergebnis: Der geräuscharme, mit Silberkontakten ausgerüstete Feller»-Kippbalkenschalter, von ungewöhnlich langer Lebensdauer

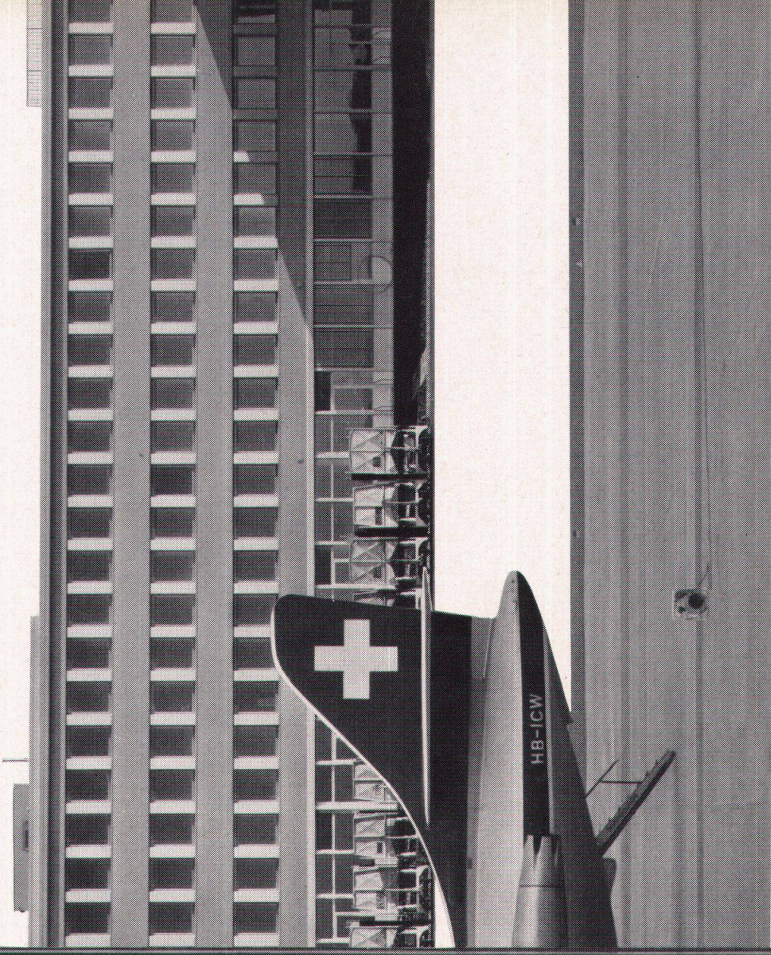
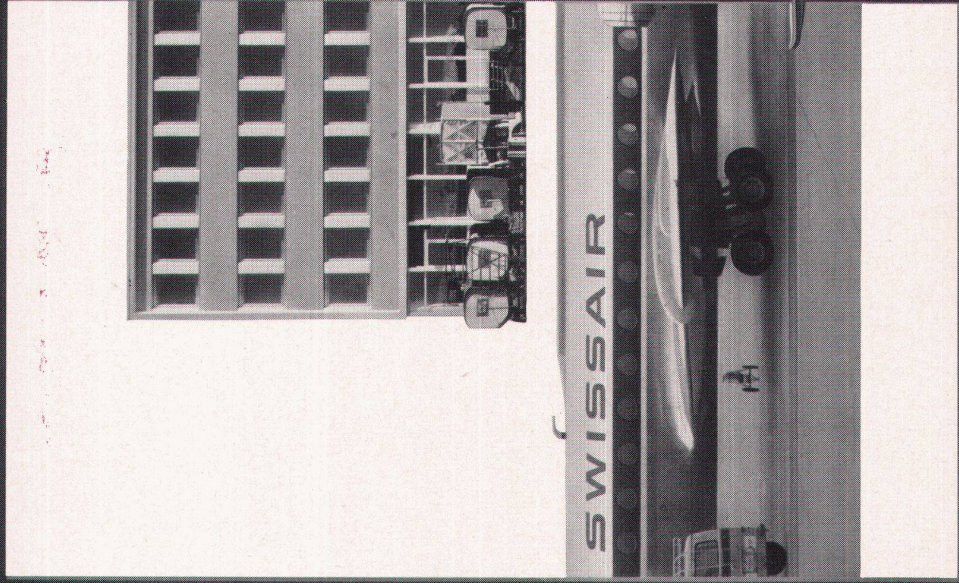
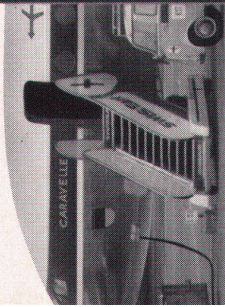
Adolf Feller AG Horgen

Leichtmetallfassaden



Gebr. Tuchs Schmid AG Frauenfeld

I h hauser vsg

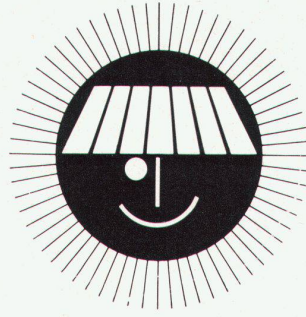


bürotrakt b
flughafen kloten
h oeschger
bsa sia zürich

metall bau
hirsch biel 8
tel 032 44514
büro zürich
beethovenstr 48
tel 051 25 64 64

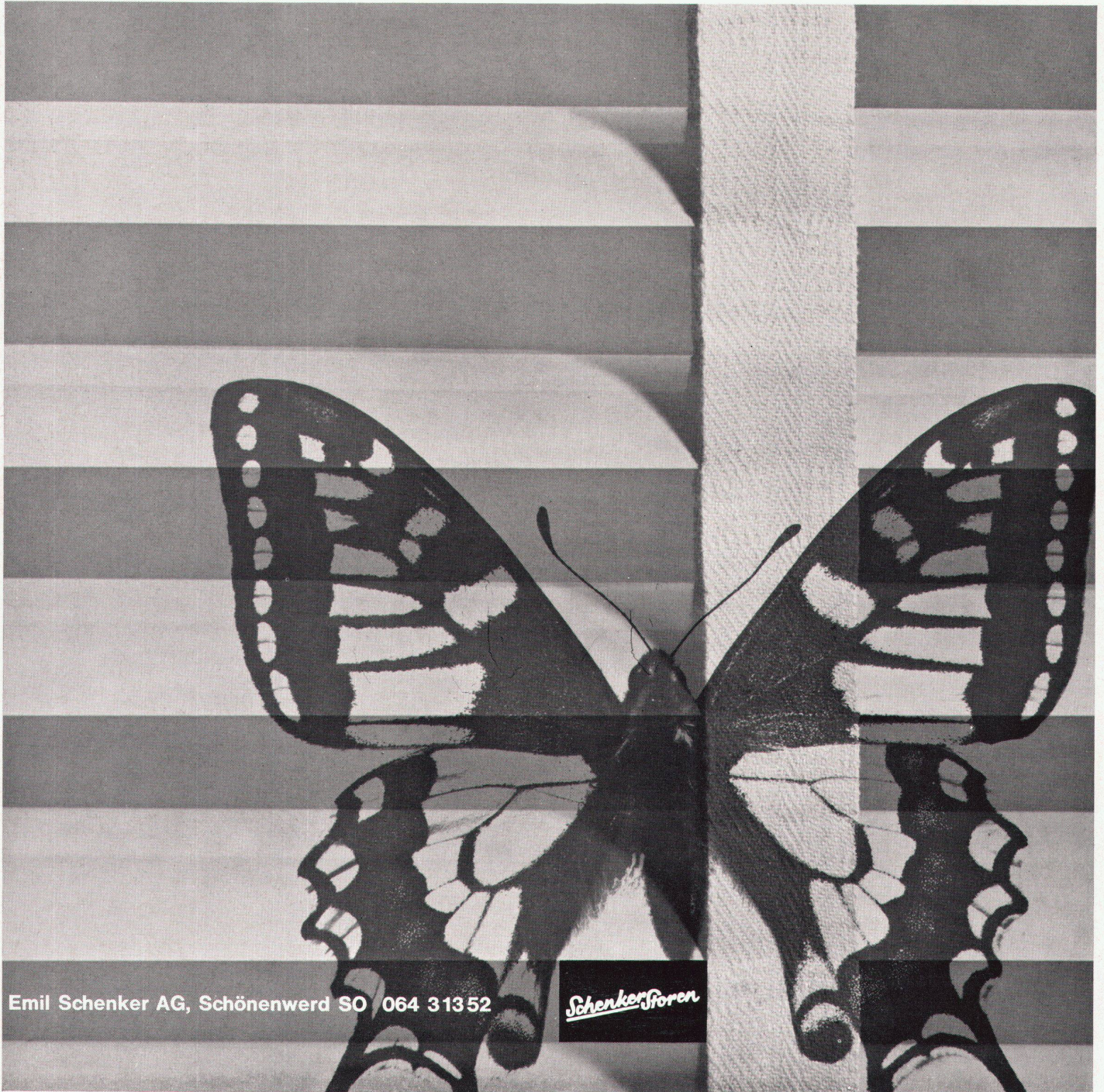
**hirsch
metall
bau
biel**

**leicht
metall
fenster
fassaden**



Schenker Lamellenstoren haben sich tausendfach bewährt und sind bekannt für beste Qualität und einwandfreies Funktionieren. Trotzdem wurde nochmals verbessert – nochmals eine bedeutende Neuerung lanciert: Die Lärmverminderung. Die unangenehmen Störgeräusche, das metallene Zirpen, hat Schenker praktisch ausgeschaltet, indem statt wie bis anhin Stahlband-Aufzüge, nun synthetisch gewobene Textilbänder verwendet werden. Diese laufen weich und ruhig und verleihen der neuen Schenkerstore eine unerhörte Robustheit. Die Stahlbandbrüche und die damit verbundenen Reparaturen sind nun ausgemerzt und die Lebensdauer entscheidend vergrößert worden. Verlangen Sie für Ihr nächstes Bauvorhaben Unterlagen über die neue «REFLEX MIT TEXTBAND» von der Fabrik oder von einer unserer Vertretungen in Basel, Bern, Genf, Lausanne, Lugano, Luzern, Neuenburg, Solothurn, St. Gallen, Winterthur, Zürich.

Leichte, geräuscharme Schenker Raffstoren



Emil Schenker AG, Schönenwerd SO / 064 31352

Schenkerstoren

Benelit oder Oelfarbe?



Benelit, die neue Hart-PVC-Fournierfolie, veredelt Möbel, verkleidet Türen, Decken und Wände; belegt Sperrholz, Span-, Faser- und Asbestplatten.

Benelit ist besser als Oelfarbe: vollkommen glatt, viel dauerhafter — und kaum teurer, der Detailpreis beträgt nur Fr. 7.90 per m².

28 Unitöne. Farbe und Material absolut lichtecht; kratzunempfindlich, chemikalienbeständig.

Eine völlig antistatische Folie: Vorteil beim Verarbeiten und Reinhalten.

Thermoplastisch, elastisch, 0,4 mm dick, durchgehend gefärbt. Einwandfrei von Hand und maschinell zu bearbeiten mit Säge, Hobel, Bohrer und Fräse.

Benelit wird prompt geliefert, in praktischen Rollen (30 m x 120 cm). Einfache Lagerung. Fragen Sie unsere Fachleute. Bestellen Sie ausführliche Unterlagen.

Benelit, ein Werkstoff der Zukunft, Ihr Werkstoff!

Novelectric AG, Abt. Textolite/Elanite
Claridenstr. 25, Zürich 2, Tel. 051/255890
Generalvertretung für die Schweiz

Benelit



PARQUET



PARKETT

Königlich wohnen Sie auf BW-Parkett

BALUWERK AG

Telefon 071 / 7 37 33

St. Margrethen SG