

Objekttyp: **Advertising**

Zeitschrift: **Das Werk : Architektur und Kunst = L'oeuvre : architecture et art**

Band (Jahr): **48 (1961)**

Heft 7: **Museen und Ausstellungsbauten**

PDF erstellt am: **16.07.2024**

Nutzungsbedingungen

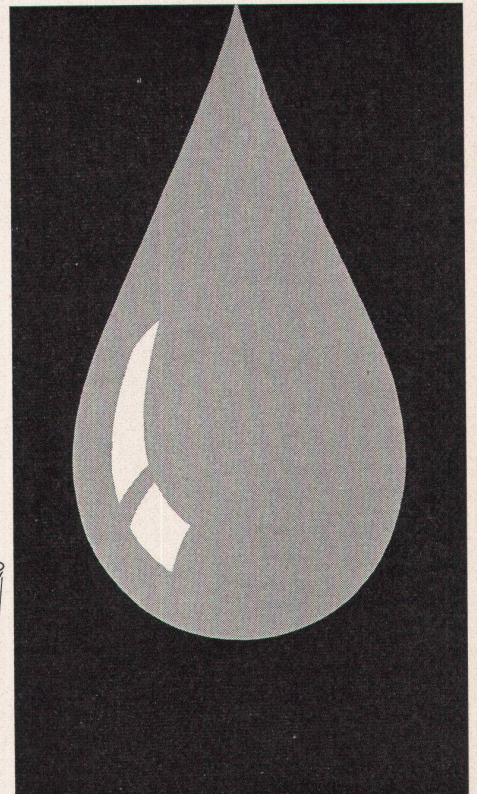
Die ETH-Bibliothek ist Anbieterin der digitalisierten Zeitschriften. Sie besitzt keine Urheberrechte an den Inhalten der Zeitschriften. Die Rechte liegen in der Regel bei den Herausgebern. Die auf der Plattform e-periodica veröffentlichten Dokumente stehen für nicht-kommerzielle Zwecke in Lehre und Forschung sowie für die private Nutzung frei zur Verfügung. Einzelne Dateien oder Ausdrucke aus diesem Angebot können zusammen mit diesen Nutzungsbedingungen und den korrekten Herkunftsbezeichnungen weitergegeben werden. Das Veröffentlichen von Bildern in Print- und Online-Publikationen ist nur mit vorheriger Genehmigung der Rechteinhaber erlaubt. Die systematische Speicherung von Teilen des elektronischen Angebots auf anderen Servern bedarf ebenfalls des schriftlichen Einverständnisses der Rechteinhaber.

Haftungsausschluss

Alle Angaben erfolgen ohne Gewähr für Vollständigkeit oder Richtigkeit. Es wird keine Haftung übernommen für Schäden durch die Verwendung von Informationen aus diesem Online-Angebot oder durch das Fehlen von Informationen. Dies gilt auch für Inhalte Dritter, die über dieses Angebot zugänglich sind.

Wirklich vollautomatisch herrlich weiches Wasser mit CULLIGAN-Wasserenthärtern!

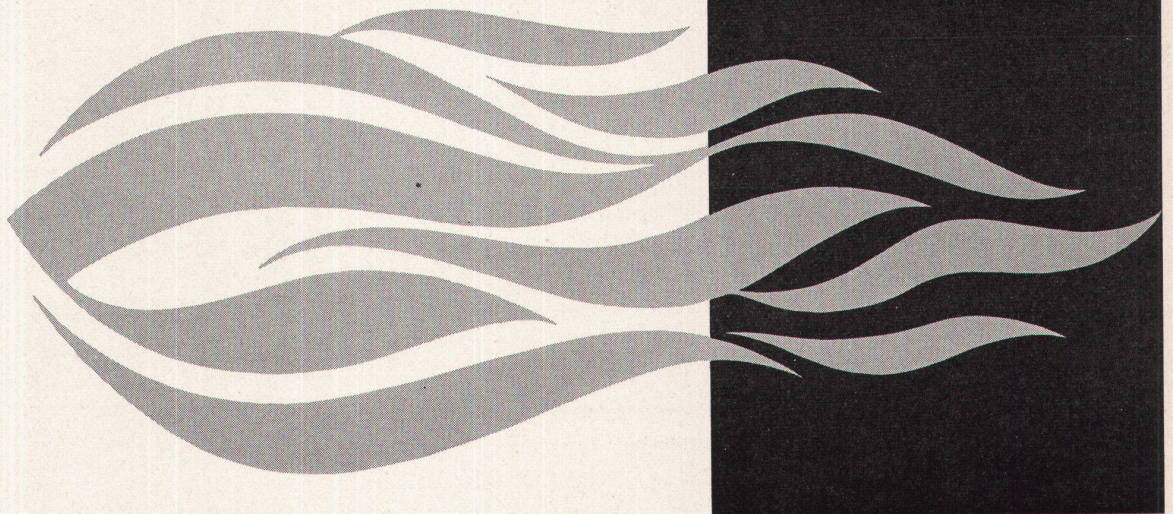
Tatsächlich... die CULLIGAN-Wasserenthärter sind sehr gefällige Apparate! In ihren Dimensionen bescheiden und von appetitlichem Ausserem. Die Amerikaner konstruierten sie so raffiniert und einfach, dass sie auch für kleinere Objekte, Einfamilienhäuser, Restaurants usw. zur Selbstverständlichkeit wurden. Ihr günstiger Preis gestattet sogar den Einsatz an einzelnen Maschinen, wie zum Beispiel Waschautomaten, Geschirrwashmaschinen, Kaffeemaschinen und vielen anderen mehr. Unsere Fachleute erteilen Ihnen gerne Auskunft.



OERTLI

ING. W. OERTLI AG.
DÜBENDORF-ZH

OERTLI-Oelbrenner haben sich im Laufe von mehr als 30 Jahren durch ihre Betriebssicherheit und Wirtschaftlichkeit einen hervorragenden Ruf erworben. Wir sind in der glücklichen Lage, für jedes Objekt die richtige Oelfeuerungs-Anlage zu planen und zu liefern. Vom Kleinst-Brenner für Zentralheizungen bis zur grössten Industrie-Feuerung, sogar mit elektronischen Regelgeräten und Lochkarten-Steuerung! Und sollte einmal eine Düse verstopft oder sonst eine Kleinigkeit nicht in Ordnung sein, so profitieren unsere Kunden vom einzigartigen OERTLI-Service.



Neubau der Société Coopérative « Les Aïles » in Cointrin-Genève



ROGER FREY, DIPL. ING. ETH

Beethovenstr. 47 Zürich 2 Tel. (051) 233364

Die Abdichtungen sämtlicher Fugen zwischen den vorfabrizierten Fassadenelementen sowie alle Dichtungen der Schreinerarbeiten wurden ausgeführt mit 4600 m

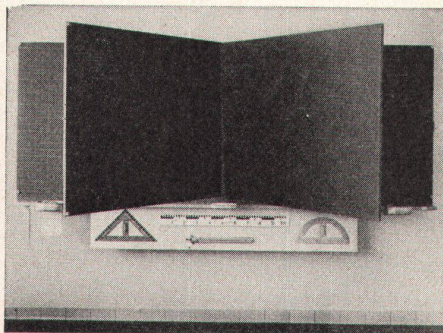
compriband



**Ein sehr gediegener Fauteuil mit Stahlrohrfüßen
Modell 6073 PF**

**AG Möbelfabrik
Horgen-Glarus
in Glarus**

Tel. 058 5 20 92



**Hunziker Söhne
Schulmöbelfabrik AG
Thalwil**

Gegründet 1880 Telefon 92 09 13

**Schweizerische Spezialfabrik
der Schulmöbelbranche**

Lieferung kompletter Schulzimmereinrichtungen, Schultische, Wandtafeln

Beratung und

Kostenvoranschläge kostenlos

**Attraktives
Bauen
mit
Glas-Bausteinen !**

Auf die Dauer vorteilhafter erweisen sich Glasbaustein-Innen- und -Außenwände mit ihren unvergleichlichen Vorteilen licht- und isolationstechnischer Natur.

Keinem Verschleiß unterworfen, keine Unkosten für Überholungen und Erneuerungen. Keine Wartung.

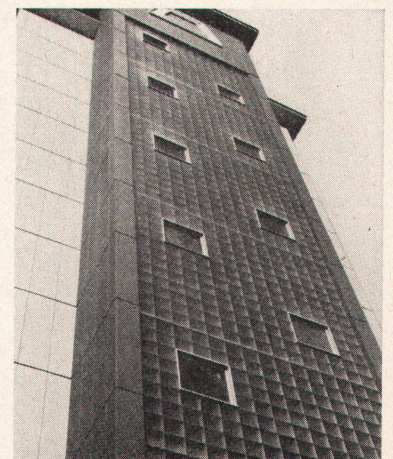
Anspruchslos in der Reinigung.

Verlangen Sie Prospekt und Beratung über alle Bauprobleme mit Glas-Bausteinen durch das

SSF

**Spezial-Unternehmen für Glas-Betonbau
Schneider, Semadeni + Frauenknecht
Zürich 4, Feldstr. 111, Tel. 051/27 45 63**

Ständige Ausstellung: Schweizer Baumusterzentrale Zürich



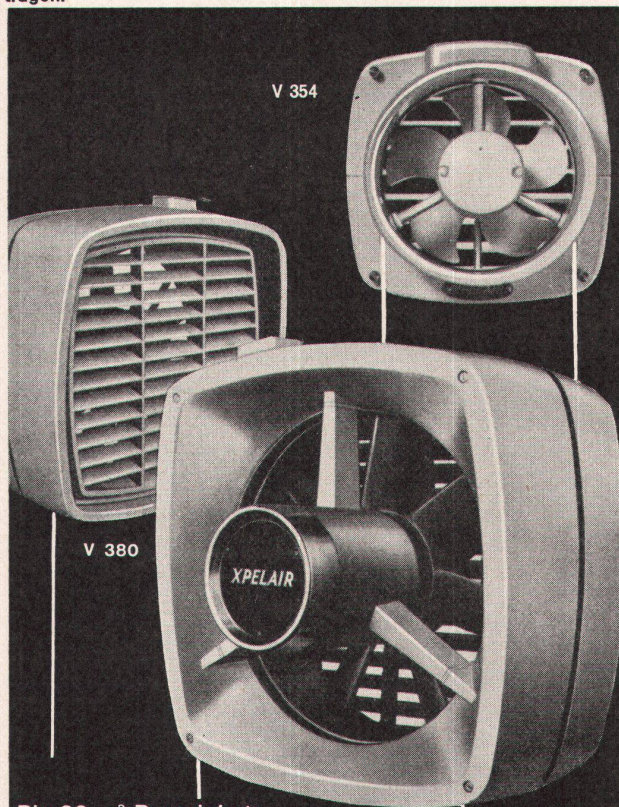
Ventilatoren in Fenster einbauen!

Günstigste und einfachste
Lösung des Lüftungsproblems.

Dass es heute ein XPELAIR sein muss, ist jedem Fachmann aus Erfahrung klar. Jetzt gilt es nur noch den richtigen Typ zu wählen ... daher:

Für jeden Raum den passenden XPELAIR!

Für eine einwandfreie Entlüftung ohne Zugluft sollte generell die Luftumwälzung pro Stunde das 9 - 10fache des Rauminhaltes betragen.



Bis 30 m³ Rauminhalt
für Privatküchen, Dunkelkammern, WC, Badezimmer Type V 354 mit 310 m³ Stundenleistung; in den wundervollen Pastellfarben zu jedem Interieur passend.

Von 50 - 60 m³ Rauminhalt
für Bar's, Büros, Labors, Wartezimmer, Ladengeschäfte, Type V 360 mit 425 m³/h Luftumwälzung.

Bis ca. 100 m³ Rauminhalt
für Cafés, Restaurants, gewerbliche Betriebe etc., Type V 370 mit 850 m³ Stundenleistung.

Bis ca. 200 m³ Rauminhalt
für Hotellerie, Gastgewerbe, Vortragssäle, Kinos und grössere gewerbliche Betriebe - das Top-Produkt:
Den neuen XPELAIR V 380 mit 2 Drehzahlen und 1700/1100 m³/h Luftumwälzung. Ultra-moderne Form.

Wählen auch Sie für jedes Lüftungs-Problem im Rahmen dieses Programms vom Guten das BESTE:

XPELAIR

das Spitzenprodukt einer führenden
Ventilatoren-Fabrik!

Erhältlich beim Elektro- und Sanitär-Installateur.
Prospekte durch den Generalvertreter:

65

A. Widmer AG.

Sihlfeldstr. 10, Zürich 3, Tel. (051) 33 99 32/34



Ein Beispiel aus
unserer Kollektion:

Halbleinen
Handdruck
Artikel 04369
ca. 126 cm

Schoop

Schauräume in
Zürich Basel Bern
Lausanne Lugano

Für die Bearbeitung von interessanten Projekten und Bauaufgaben suche ich jungen, tüchtigen

Architekten

mit zeichnerischer Begabung und Interesse an selbständigem Arbeiten sowie

Bautechniker-Bauführer

mit Interesse an architektonischer Gestaltung und mit Erfahrung im Durcharbeiten von Projekten, im Devisieren und in der Bauführung von mittelgroßen Bauobjekten.

Benedikt Huber, Architekt BSA/SIA
Minervastraße 33, Zürich 7
Telephon 32 50 21

Die Hochbauabteilung der Generaldirektion PTT in Bern sucht einen Architekten als Chef des Planungsbüros



Erfordernisse: Befähigung zur Leitung einer Architektengruppe, welche alle großen Bauprojekte der PTT zu bearbeiten und die betriebstechnische Koordination während der Bauausführung sicherzustellen hat; guter Organisator; Verhandlungstalent. Beherrschung der deutschen und französischen Sprache, gute Kenntnisse des Italienischen.
Handschriftliche Bewerbungen mit Angaben über die bisherige berufliche Tätigkeit, Zeugnisabschriften und Photo sind zu richten an

**Personalabteilung der Generaldirektion PTT
Bern, Speichergasse 6**

P 655 Y

Gesucht auf größeres Architekturbüro tüchtige

Bauzeichner

für interessante städtebauliche Aufgaben. Selbständiges, exaktes Arbeiten ist erforderlich. Geboten wird: 5-Tageweche, hohe Salarierung. Offerten mit Lebenslauf, Handschriftprobe, Photo und Saläranspruch sind gebeten unter Chiffre N 78534 G an Publicitas St. Gallen.

P 141 G

Die Stelle des Geschäftsführers des Schweizerischen Werkbundes ist auf spätestens Ende 1961 neu zu besetzen.

Erforderlich sind Kenntnisse der charakteristischen SWB-Schaffensgebiete, praktische Erfahrungen auf dem einen oder andern Gebiet und Sicherheit in Fragen der Formgebung auch zwecks Beratung von Produzenten. Der neue Geschäftsführer sollte Schweizer sein.
Wir bitten Interessenten, sich beim Geschäftsführer SWB, Bahnhofstr. 16, Zürich 1, schriftlich zuhänden des Zentralvorstandes anzumelden, Arbeitsproben und ein Curriculum vitae beizulegen.
Anmeldeschluß: **15. August 1961.**
Der Geschäftsführer ist jederzeit bereit, weitere Auskünfte über die Anstellungsbedingungen zu erteilen.

Stahl-Hochbau
Ingenieurbüro

Tel. 071/519 92



Ernst Scheer AG Herisau

Für das Flachdach

beziehen Sie Teerdachpappe, teerfreie Dachpappe «Beccoid», Asphaltisolerplatte «Beccoplast» mit Juteeinlage, Klebemassen durch

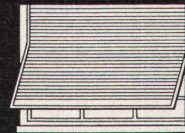
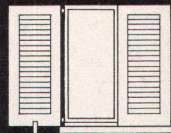
Beck & Cie., Pieterlen

Fachmännische Beratung

FENSTER FASSADEN

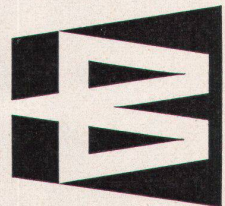
H. Schmidlin AG Holz + Metallbau Aesch-Basel Zürich Genf Aesch-Basel 061 823282 Zürich 051 473939 Genf 022 259580

SCHMIDLIN



Zürich Tel. (051) 23 63 82
Luzern Tel. (041) 6 37 75
Chur Tel. (081) 2 17 51
Lausanne Tel. (021) 26 32 01
Lugano Tel. (091) 2 09 05

W. BAUMANN HORGEN



Kiptore / Lamellenstoren / Stoffstoren / Jalousieladen / Rolladen

Horgen (051) 92 40 57

Waschtisch CARINA H

Werk Nr. 4472, 57×51 cm

Werk Nr. 4473, 51×44 cm

Abstellplatte Nr. 4885

links, rechts oder zwischen zwei
Waschtischen montierbar

SWB-Auszeichnung

«Die gute Form 1961»

Verkauf durch den Sanitär-Großhandel



Kera-Werke AG. Laufenburg/AG



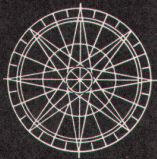
Telephon 44 66 06

Zimmerarbeiten übernimmt zu vorteilhaften Bedingungen:

Zimmereigenossenschaft Zürich 4 Bullingerstraße 41

NEUBAUTEN · UMBAUTEN · TREPPENBAU · REPARATUREN

Wenn Sie irgendeinmal, trotz aller Vorsicht, in einen Unfall verwickelt oder für einen solchen haftbar gemacht werden? Dann schätzen Sie und alle Beteiligten die guten Dienste einer Gesellschaft die für ihre loyale Schadenregulierung bekannt ist.



Winterthur
UNFALL

In der Schweiz und in aller Welt

Alle Unfall-, Haftpflicht-, Automobil-, Einbruchdiebstahl-, Kautions- und Baugarantie-Versicherungen

BAHCO-SILENT



Küchenplanung!

Bitte beachten: Keine Oberbauten über dem Kochherd, dafür einen BAHCO-SILENT-Küchenventilator vorsehen, der die aufsteigenden Kochdämpfe rasch ins Freie befördert.

Resultat: Angenehmere Arbeitsbedingungen — nie mehr Kochgerüche in den Wohnräumen und im Treppenhaus. Preis Fr. 186.—

Verkauf durch die Installationsfirmen. Prospekte durch die Generalvertretung:

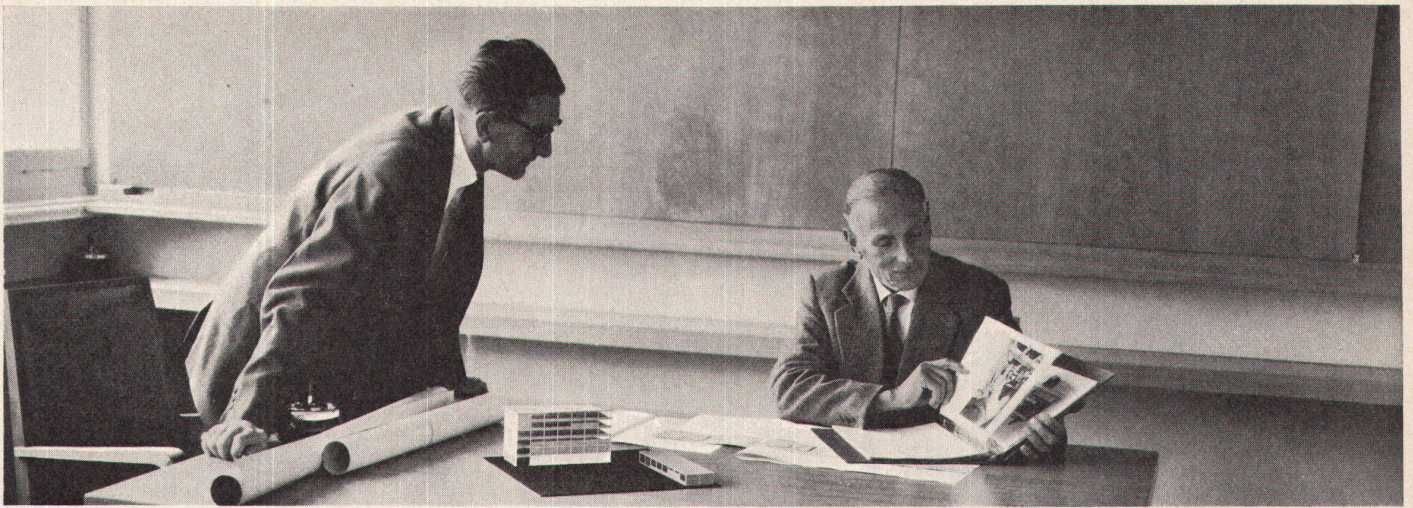
Walter Widmann AG - Zürich 1

Löwenstraße 20

Telephon 051/27 39 96

ELEKTRO-MATERIAL AG
Zürich Basel Bern Genf Lausanne Lugano

Die bewährte **GARDY**-Sicherheit



3

Was ist in einer Kühlschranks-Garantie eingeschlossen?

Es gibt Garantien und Garantien. Wir stellen deshalb einige Punkte klar, die Bauherren und Architekten interessieren.

1. Normale Garantien für Kühlschränke umfassen die Kältemaschine für 3, 5 oder mehr Jahre, während alle anderen Teile bereits nach 1 oder max. 2 Jahren aus der Garantie ausgeschlossen sind.

Die einzigartige SIBIR-VOLL-Garantie aber umfasst die Funktion aller Teile des ganzen Schrankes während fünf Jahren.

2. Für eine SIBIR-Garantiarbeit gibt es keine Kosten: Material, Arbeit, Reise, Transport etc. sind eingeschlossen – nicht bei jeder Kühlschrankmarke eine Selbstverständlichkeit.

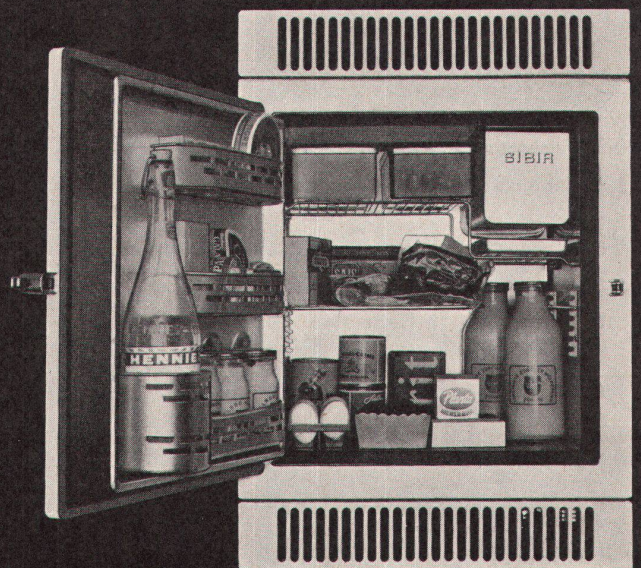
3. Es gibt keinen besseren – und nach der Garantiezeit – keinen billigeren Service. Weshalb? SIBIR-Kühlschränke sind Absorber-Apparate, die keine teuren Reparaturen verursachen können.

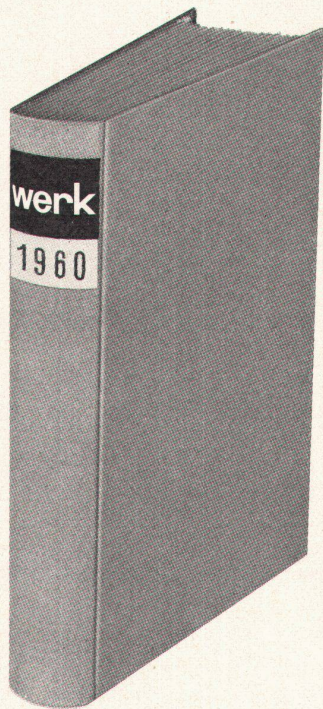
Prüfen Sie ob andere Marken gleiche Sicherheiten bieten. Nein! Nicht umsonst sind 75% aller auf Neubauten gelieferten Kühlschränke SIBIR-Apparate.

Weitere Auskünfte im EW, Elektro-Fachgeschäft oder bei uns. SIBIR Schlieren, Telefon 988 444

K

SIBIR





Einbanddecken

für **werk** (Jahrgang 1960), in Rohleinen: **Fr. 5.60** plus Porto

Einbinden der 12 Hefte inkl. Einbanddecke **Fr. 20.20** plus Porto

Verlag werk, Winterthur

(Ausschneiden)

Unterschrift

- * **1 Einbanddecke 1960** in Rohleinen zu Fr. 5.60 plus Porto
- * Einbanddecke für Kunstteil und Chronik
- * Einbanddecke für Kunstteil, Chronik und Inserate
- * **Einbinden der 12 Hefte 1960** inkl. Einbanddecke zu Fr. 20.20 plus Porto

Unterschrift

Adresse

* Nichtgewünschtes bitte streichen

AUFZÜGE

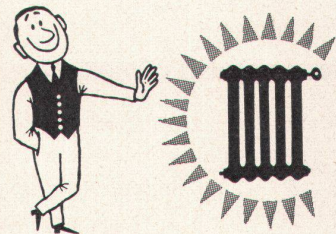
mit Hand- und elektrischem Antrieb

LERCH ZÜRICH 1

SCHLOSSEREI UND AUFZÜGEFABRIK

Oetenbachgasse 5-9, Telephon (051) 2330 00

Mehr Wärme — weniger Brennstoff



EMB- UMWÄLZPUMPEN

für Zentralheizungen



EMB Elektromotorenbau AG
Birsfelden
Tel. 061 / 41 18 50

Folgende **gebundene** Jahrgänge

Verlag werk
Postfach 210, Winterthur
Tel. (052) 2 22 52

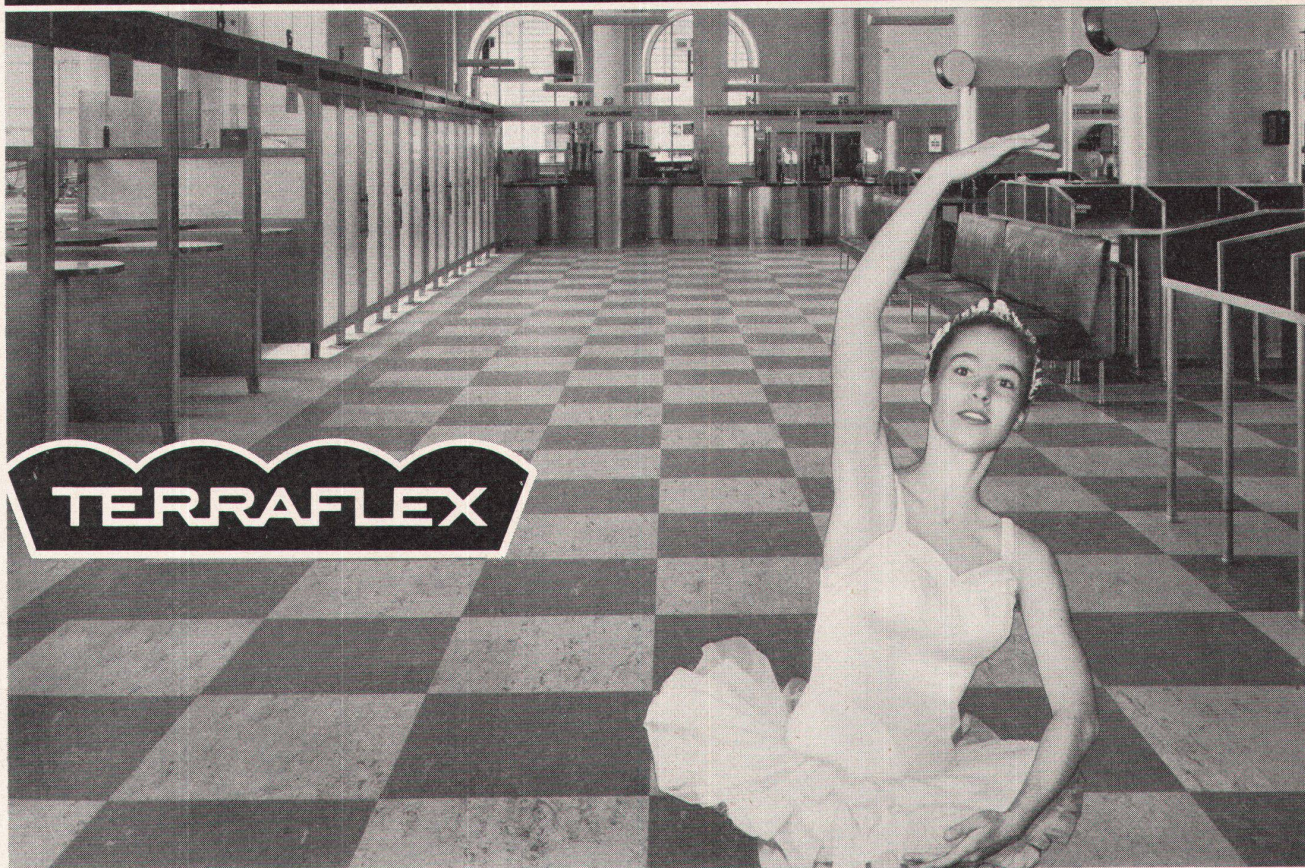
werk

können, solange Vorrat, noch nachbezogen werden:

1949, 1950

Preis: je Fr. 35.-

10 Jahre Bodenbelag



TERRAFLEX

in der Fraumünsterpost in Zürich.
Pro Jahr ca. 2 000 000 Besucher: ein
schlagender Beweis für höchste Qualität.

10 Jahre Bewährung bei geringster Abnutzung. Die millionenfache Strapazierung bei jeder Witterung, im Sommer wie im Winter, konnte diesem unverwüstlichen, marktältesten Vinyl-Asbest-Bodenbelag nichts anhaben. Qualität macht sich bezahlt. In 26 verschiedenen Farbtönen.

Der Fraumünsterpost-Hausmeister Herr Pf. sagt: «Glänzend bewährt, geringer Unterhalt. Die grosse Fläche (400 m²) benötigt jährlich nur noch 200 kg Seife, statt wie früher 600 kg bei andern Bodenbelägen; mit 4 Putzfrauen in 1 Std. gereinigt; grosses Schallschluckvermögen».

Import:

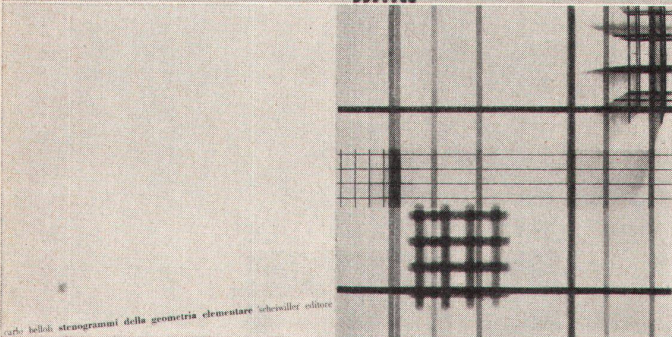
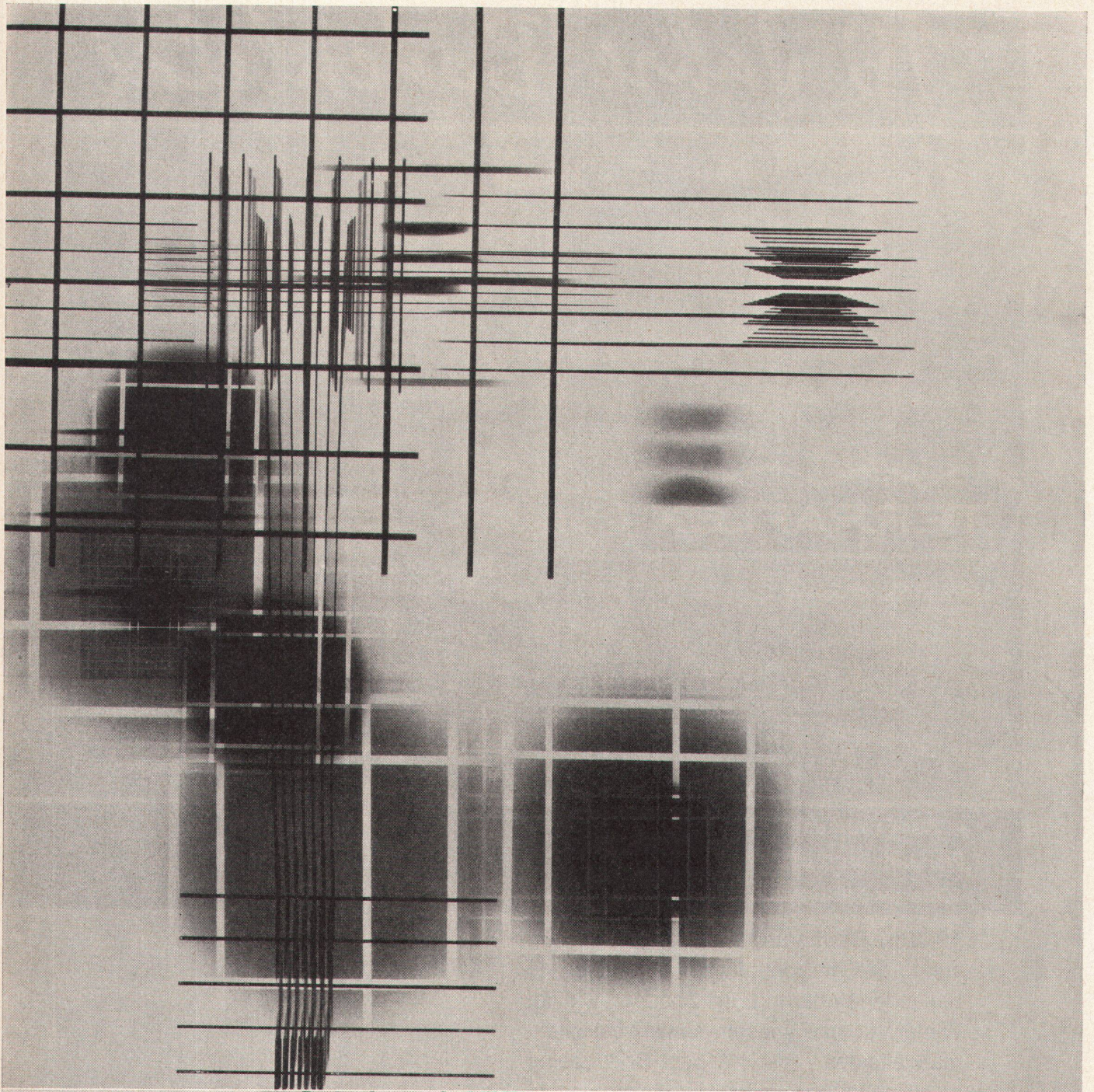
FLACHDACH AG • TOITURES PLATES SA
BERN

Zentralvertrieb Ostschweiz:
PROPATEC AG, Abteilung Baumaterialien Zürich

JOHNS-MANVILLE

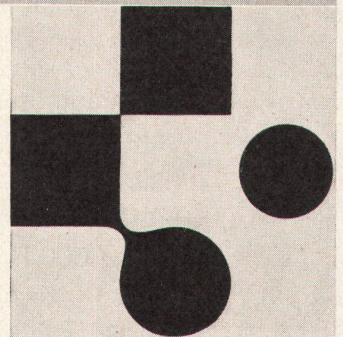
JM
PRODUCTS

Das Zeichen für
Qualität



carlo belloli stenogrammi della geometria elementare schweiller editore

carlo belloli
stenogrammi della
geometria elementare
lucistrutture integrative
di - roger humbert
vanni scheiwiller
editore all'insegna del
pesce d'oro milano 1960



aus dem buch unseres mitarbeiters, roger humbert
erhältlich im buchhandel - tschudi verlag, st. gallen

clichés
schwitters a. g.
basel-zürich

zeitgemäss bauen

bauen mit

GRIESSER

Aadorf
052 4 71 1

Basel
061 34 63 6

Bern
031 2 26 4

Genf
022 33 82 0

Lausanne
021 26 18 4

Lugano
091 3 44 3

Luzern
041 2 72 4

St. Gallen
071 23 14 7

Zürich
051 23 73 98



Solomatic Raff- und Rollstoren
alucolor Aluminiumrolladen
Holz- und Stahlblechrolladen



Trennwände Holoplast

Stoffrouleaux

Sonnenstoren

Verdunkelungsanlagen

Roll- und Scherengitter

Kipp- und Schwenktore

Rolltore mit Motor



日本建築



25 000 m² Durisol-Dachplatten

fabriziert und montiert durch unseren Lizenznehmer,
die Japan Durisol Co. Ltd., Tokyo

bilden den Raumabschluß der Flachdachhalle
und des Kuppelbaues des
Tokyo International Trade Center in Tokyo



Durisol

Durisol AG für Leichtbaustoffe, Dietikon/ZH, Telephon 051/88 69 81