

Objektyp: **Advertising**

Zeitschrift: **Das Werk : Architektur und Kunst = L'oeuvre : architecture et art**

Band (Jahr): **48 (1961)**

Heft 8: **Ausbildung des Architekten**

PDF erstellt am: **15.09.2024**

Nutzungsbedingungen

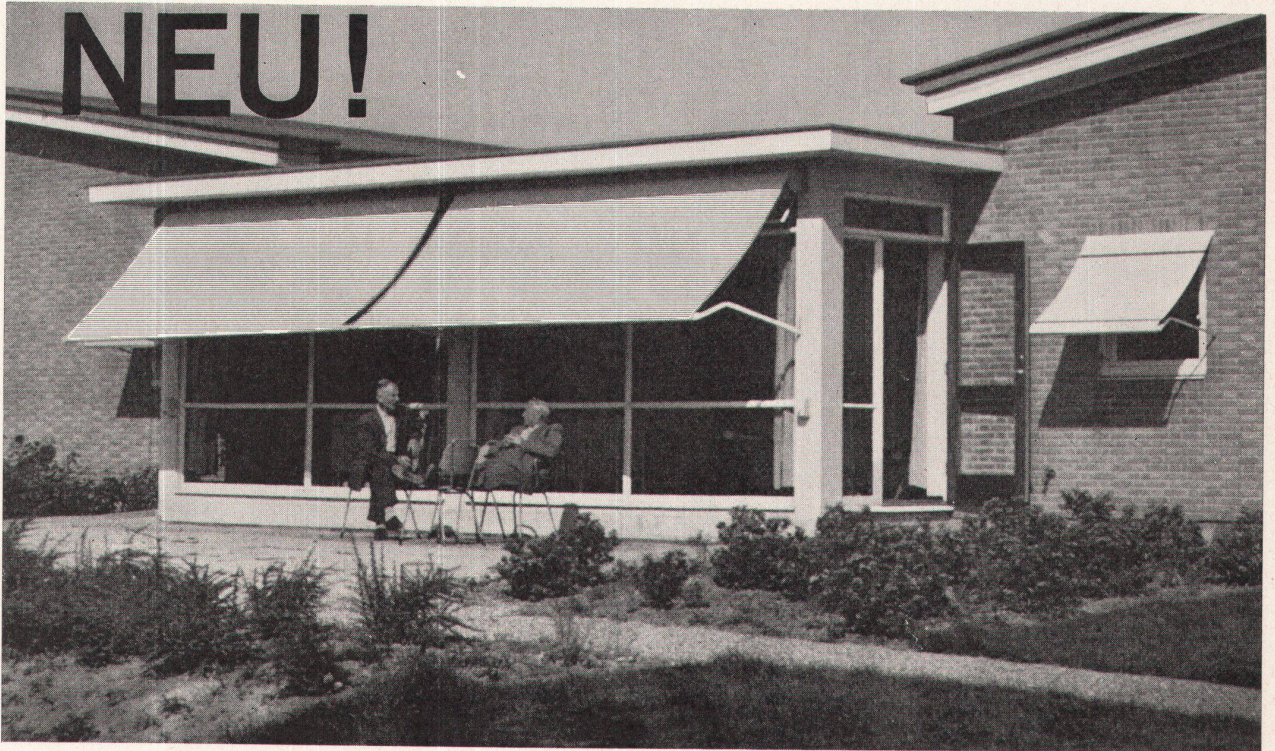
Die ETH-Bibliothek ist Anbieterin der digitalisierten Zeitschriften. Sie besitzt keine Urheberrechte an den Inhalten der Zeitschriften. Die Rechte liegen in der Regel bei den Herausgebern.

Die auf der Plattform e-periodica veröffentlichten Dokumente stehen für nicht-kommerzielle Zwecke in Lehre und Forschung sowie für die private Nutzung frei zur Verfügung. Einzelne Dateien oder Ausdrucke aus diesem Angebot können zusammen mit diesen Nutzungsbedingungen und den korrekten Herkunftsbezeichnungen weitergegeben werden.

Das Veröffentlichen von Bildern in Print- und Online-Publikationen ist nur mit vorheriger Genehmigung der Rechteinhaber erlaubt. Die systematische Speicherung von Teilen des elektronischen Angebots auf anderen Servern bedarf ebenfalls des schriftlichen Einverständnisses der Rechteinhaber.

Haftungsausschluss

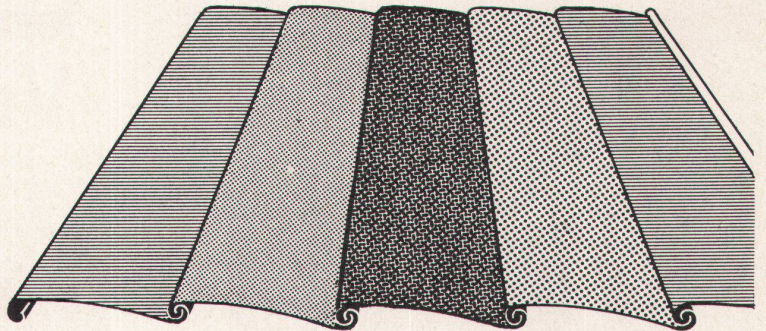
Alle Angaben erfolgen ohne Gewähr für Vollständigkeit oder Richtigkeit. Es wird keine Haftung übernommen für Schäden durch die Verwendung von Informationen aus diesem Online-Angebot oder durch das Fehlen von Informationen. Dies gilt auch für Inhalte Dritter, die über dieses Angebot zugänglich sind.



*Luxaflex ist die eingetragene Schutzmarke der HUNTER DOUGLAS HOLLAND 6111/RAI 1/1-1

*Luxaflex**

Aluminium- Sonnenstoren



bieten exklusive Vorteile:

- idealer Sonnen- und Wetterschutz zugleich, dank spezieller wetterbeständiger Lackierung der Aluminium-Schindeln
- 11 moderne Farben für jede gewünschte Kombination
- kein Lichtverlust — denn die Unterseite der Luxaflex Aluminium-Sonnenstore ist immer weiss
- keine Beschädigung durch Brand
- keine besondere Wartung

Verlangen Sie nähern Aufschluss von

BRETSCHER + CO

Metallbau
Winterthur 6, Zürcherstr. 262
Tel. 052/633 26/27

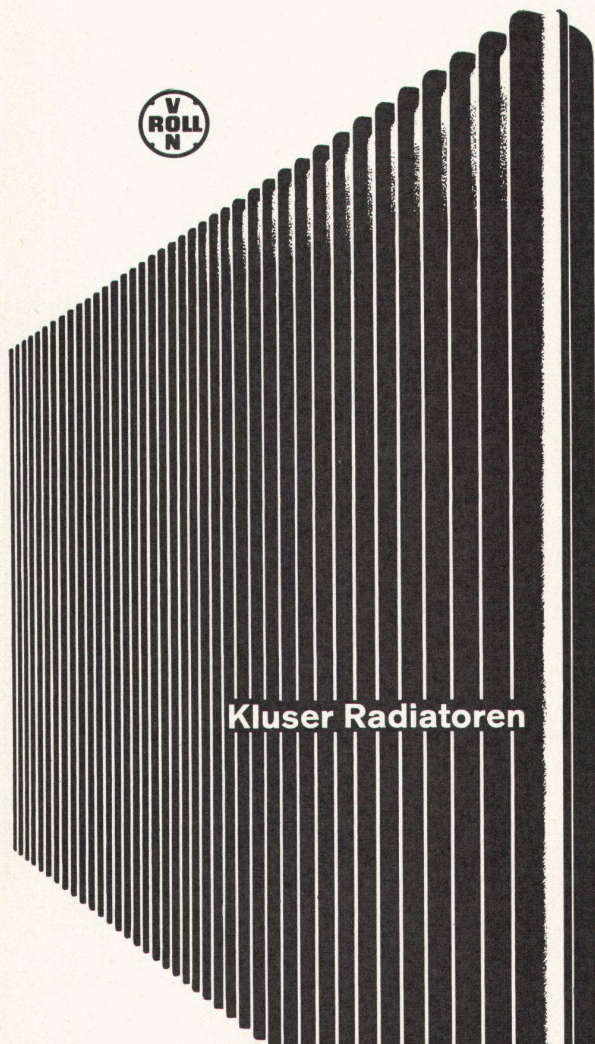
oder vom LUXAFLEX Verkaufsförderungs-Büro, Postfach 234, Zürich 34

**LUXAFLEX —
immer
auf der Höhe
der modernen
Architektur**



Storenbau AG Basel

Holeestr. 89
Tel. 061/39 90 90



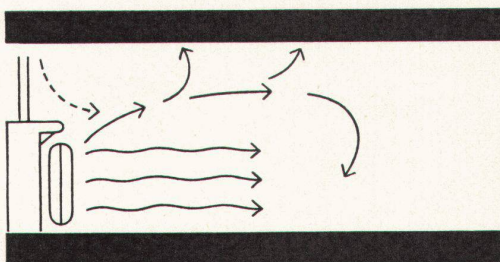
Kluser Radiatoren

Warme Füße – kühler Kopf



Der Radiator am Fenster = zwei Heizeffekte

163



1. Die Fensterkälte, die sinken möchte, wird von der Radiatorenwärme, die steigen möchte, aufgefangen. Der entstehende Wärmestrom verteilt sich gleichmässig im Raum.
 2. Dazu sendet der Radiator einen Wärmestrahle durch den Raum, so dass auch dessen untere Hälfte erwärmt ist.
- So wird vor allem die Kälte da aufgehalten, wo sie am stärksten auftritt – am Fenster – und dazu die untere Raumhälfte, auch unter Tischen und Pulten, durch Strahlung erwärmt.
- Das bedeutet « warme Füße – kühler Kopf » für alle Bewohner im ganzen Raum, auch am Fenster, wo die Mutter näht, der Vater die Zeitung liest, das Kind spielt oder Aufgaben macht. Darum

Sirius

die in Tausenden von Schweizer Heimen erproben und bewährten Modelle aus hochwertigem Material.

Von Roll

Gesellschaft der Ludw. von Roll'schen Eisenwerke AG.
Eisenwerk Klus, Klus/SO