

Objektyp: **Advertising**

Zeitschrift: **Das Werk : Architektur und Kunst = L'oeuvre : architecture et art**

Band (Jahr): **48 (1961)**

Heft 1: **England**

PDF erstellt am: **11.08.2024**

Nutzungsbedingungen

Die ETH-Bibliothek ist Anbieterin der digitalisierten Zeitschriften. Sie besitzt keine Urheberrechte an den Inhalten der Zeitschriften. Die Rechte liegen in der Regel bei den Herausgebern.

Die auf der Plattform e-periodica veröffentlichten Dokumente stehen für nicht-kommerzielle Zwecke in Lehre und Forschung sowie für die private Nutzung frei zur Verfügung. Einzelne Dateien oder Ausdrucke aus diesem Angebot können zusammen mit diesen Nutzungsbedingungen und den korrekten Herkunftsbezeichnungen weitergegeben werden.

Das Veröffentlichen von Bildern in Print- und Online-Publikationen ist nur mit vorheriger Genehmigung der Rechteinhaber erlaubt. Die systematische Speicherung von Teilen des elektronischen Angebots auf anderen Servern bedarf ebenfalls des schriftlichen Einverständnisses der Rechteinhaber.

Haftungsausschluss

Alle Angaben erfolgen ohne Gewähr für Vollständigkeit oder Richtigkeit. Es wird keine Haftung übernommen für Schäden durch die Verwendung von Informationen aus diesem Online-Angebot oder durch das Fehlen von Informationen. Dies gilt auch für Inhalte Dritter, die über dieses Angebot zugänglich sind.

Die Oecotherm-Bauweise

SILLAN-STEINWOLLE
 im Hochbau seit Jahren bewährt
 anorganisch
 unbrennbar
 nicht hygroskopisch
 fäulnis- und witterungsfest

Ausführung eines doppelschaligen Fassadenmauerwerkes;
 Hohlraum mit SILLAN-Filz ausgefüllt



Eine wirtschaftliche Bauweise wirkt sich erst eindeutig im Unterhalt, in den stark gesenkten Heizkosten und überhaupt in der Behaglichkeit des Wohnens aus. SILLAN-Steinwolle-Filz ist heute einer der wertvollsten Isolierstoffe in den Händen der Baufachleute und wird daher, vor allem für wärmedämmende Außenwandkonstruktionen, immer mehr verwendet.

Nebst den vorzüglichen Isoliereigenschaften läßt sich SILLAN-Filz leicht handhaben und verarbeiten, da die Lieferung des Materials in Form von Platten erfolgt. Die nebenstehende Skizze zeigt den Wandquerschnitt der oben abgebildeten Außenwandkonstruktion und veranschaulicht deutlich den Wärmedurchgangswiderstand innerhalb der Isolierschicht.

Diese in der Praxis bestens bewährte Konstruktion ergibt einen K-Wert von 0,432 (± 10 Prozent Toleranz), was sich, wirtschaftlich gesehen, gegenüber einer gleich starken Vollbacksteinmauer mit einem K-Wert von 1,182 (± 10 Prozent Toleranz) außerordentlich günstig auswirkt. Die Erfahrungen bei größeren Siedlungsbauten haben die Berechnungen in überzeugender Weise bestätigt. Ebenso deutlich wurden die Ergebnisse auf dem Versuchsfeld der EMPA in Schlieren festgestellt.

WANNER AG, HORGEN/ZH
 Isolierungen
 Telefon (051) 92 47 41

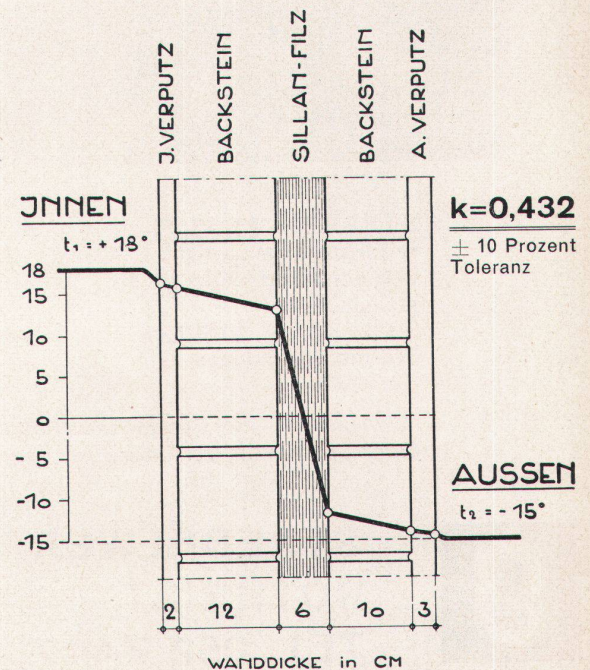
Vertretungen:

Kanton Bern und Westschweiz:
 C. Gartenmann & Cie. AG, Bern
 Telefon (031) 4 61 61

Kantone Baselland und Baselstadt:
 Leichtbaustoffe AG, Basel
 Telefon (061) 34 97 46

Kanton Tessin:
 Costruma Sagl, Mendrisio
 Telefon (091) 4 44 09

Kanton Aargau:
 Max Senn, Boniswil AG
 Telefon (064) 8 73 24



STREBEL-

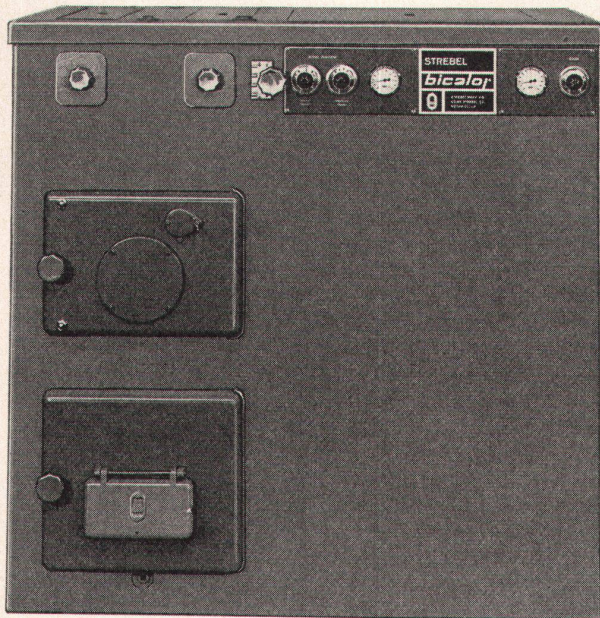
bicalor

Heizkessel-Boiler Kombinationen

sind infolge ihrer vorteilhaften Abmessungen

- nicht höher
- nicht tiefer
- nicht viel breiter

als ein normaler Heizkessel allein.
Kostspielige bauliche Vorkehrungen, wie Ausparungen für die Einbringung sowie Heizraumvertiefungen, fallen daher weg.



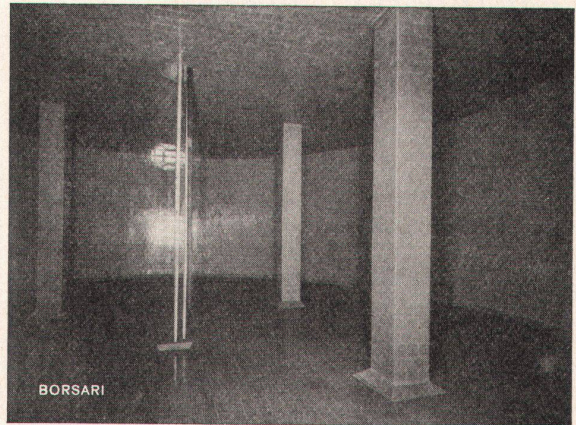
STREBEL- **bicalor** ist speziell für **Ölfeuerungen** eingerichtet, läßt sich jedoch mit wenigen Handgriffen auf **Koksfeuerung** umstellen.

STREBEL- **bicalor** liefert behagliche Wärme und billiges heißes Wasser – so viel Sie wollen.

Mit Auskunft und Prospekten stehen wir jederzeit gerne zur Verfügung.



STREBELWERK AG
ROTHRIST
TEL. 062 7 44 71

**Borsari Heizöl- und Benzintanks**

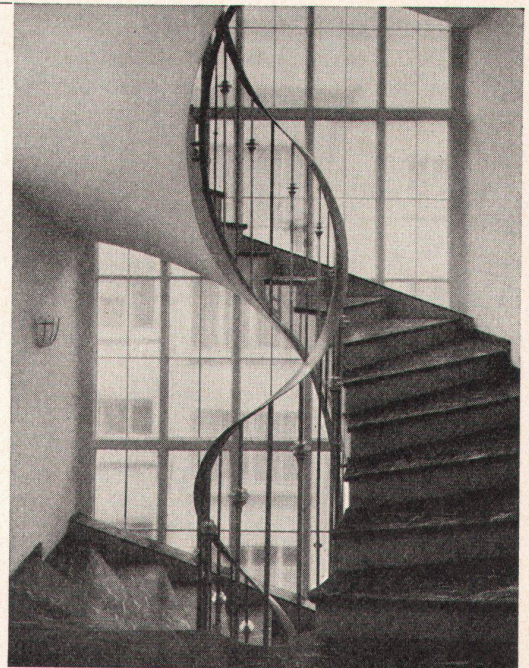
50 Jahre Erfahrung
Erstklassige Referenzen
Keine Korrosion
Kein Unterhalt

aus Eisenbeton
mit
Plattenauskleidung
für jeden Bedarf

Borsari & Co, Zollikon-Zürich

Tel. (051) 24 96 18

Gegründet 1873

**H. Wolfermann-Nägeli**

EISEN- UND METALLBAU

Mürtschen-Albulastr. 16 Zürich 9/48 Tel. (051) 524412