

Objektyp: **Advertising**

Zeitschrift: **Das Werk : Architektur und Kunst = L'oeuvre : architecture et art**

Band (Jahr): **48 (1961)**

Heft 2: **Neue Formen des Wohnens**

PDF erstellt am: **11.08.2024**

Nutzungsbedingungen

Die ETH-Bibliothek ist Anbieterin der digitalisierten Zeitschriften. Sie besitzt keine Urheberrechte an den Inhalten der Zeitschriften. Die Rechte liegen in der Regel bei den Herausgebern.

Die auf der Plattform e-periodica veröffentlichten Dokumente stehen für nicht-kommerzielle Zwecke in Lehre und Forschung sowie für die private Nutzung frei zur Verfügung. Einzelne Dateien oder Ausdrucke aus diesem Angebot können zusammen mit diesen Nutzungsbedingungen und den korrekten Herkunftsbezeichnungen weitergegeben werden.

Das Veröffentlichen von Bildern in Print- und Online-Publikationen ist nur mit vorheriger Genehmigung der Rechteinhaber erlaubt. Die systematische Speicherung von Teilen des elektronischen Angebots auf anderen Servern bedarf ebenfalls des schriftlichen Einverständnisses der Rechteinhaber.

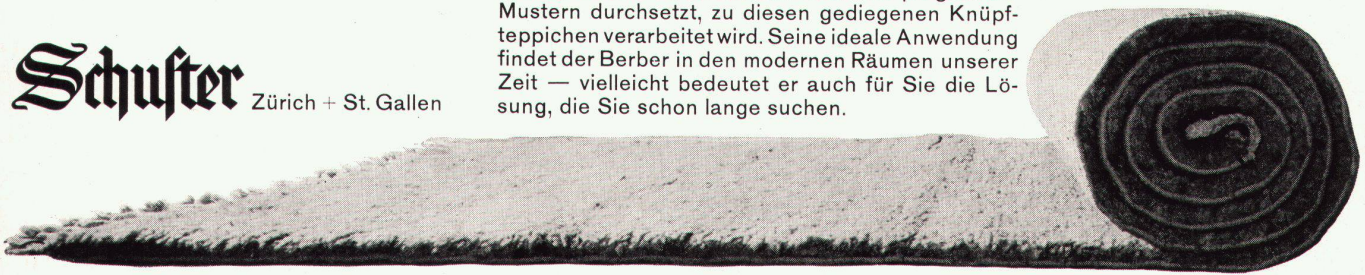
Haftungsausschluss

Alle Angaben erfolgen ohne Gewähr für Vollständigkeit oder Richtigkeit. Es wird keine Haftung übernommen für Schäden durch die Verwendung von Informationen aus diesem Online-Angebot oder durch das Fehlen von Informationen. Dies gilt auch für Inhalte Dritter, die über dieses Angebot zugänglich sind.



Berberteppiche zeichnen sich aus durch ihre dichte, hochflorige Struktur und ein reich wirkendes, schönes Wollmaterial. Die charakteristischen Berberfarbtöne, beige und braun, gebrochenes weiss, grau und schwarz ergeben sich aus der naturfarbenen Wolle, welche entweder uni oder mit prägnanten Mustern durchsetzt, zu diesen gediegenen Knüpft Teppichen verarbeitet wird. Seine ideale Anwendung findet der Berber in den modernen Räumen unserer Zeit — vielleicht bedeutet er auch für Sie die Lösung, die Sie schon lange suchen.

Schuster Zürich + St. Gallen



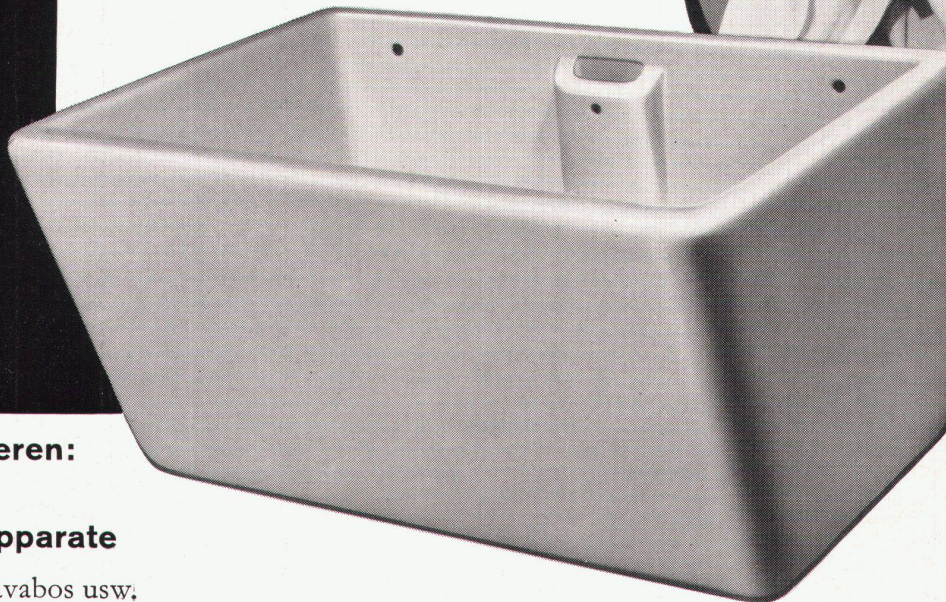


+GF+ Lötittings

Georg Fischer Aktiengesellschaft, Schaffhausen (Schweiz)

Telephon: (053) 5 60 31 und (053) 5 70 31

Laufen



Wir fabrizieren:

Sanitäre Apparate

Spültische, Lavabos usw.

Glasierte

Steingut-Wandplatten

weiss, crème und farbig

Steinzeug-Bodenplatten

Steinzeug-Mosaik

Ziegel und Backsteine

Elektroporzellan

Auch der beste Waschautomat ist nicht vollkommen, wenn ihm nicht ein Waschtrog der AG für Keramische Industrie Laufen beigesellt wird. In jedem Haushalt bleiben Wäschestücke, die von Hand vorbehandelt werden müssen oder die überhaupt nur im Trog gewaschen werden können.

Der formschöne, hygienische keramische Waschtrog kommt diesem Bedürfnis entgegen.

Waschtrog aus Feuerton glasiert

Nr. 69 600 x 450 mm: weiss Fr. 111.50 crème Fr. 94.-

Nr. 69/0 500 x 400 mm: weiss Fr. 85.- crème Fr. 71.-



600 x 450 mm

500 x 400 mm

AG für Keramische Industrie Laufen
Tonwarenfabrik Laufen AG



norm[®]

Metallbau AG Zürich
Anemonenstrasse 40, Zürich 9/47
051 521300

Genormte Fensterbänke
aus Stahl- und Aluminiumblech bieten nur Vorteile.

Sie entsprechen der zeitgemässen Architektur,
lassen sich präzise einplanen und schnell
versetzen; sie verhindern Rissbildung und Wasser-
schnäuze; sind dauerhaft und preisgünstig.

Verlangen Sie bitte unsere Prospekte.

Fensterbänke

12
14
16 cm
18
21
24
30

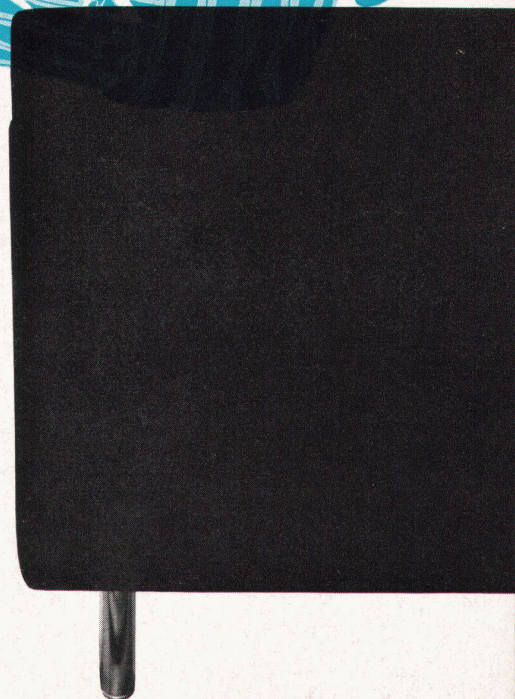


Loose Cushion-Gruppe: Nelson Design

Modern, aber zeitlos durch ausgewogene
Linienführung. Herman Miller Collection

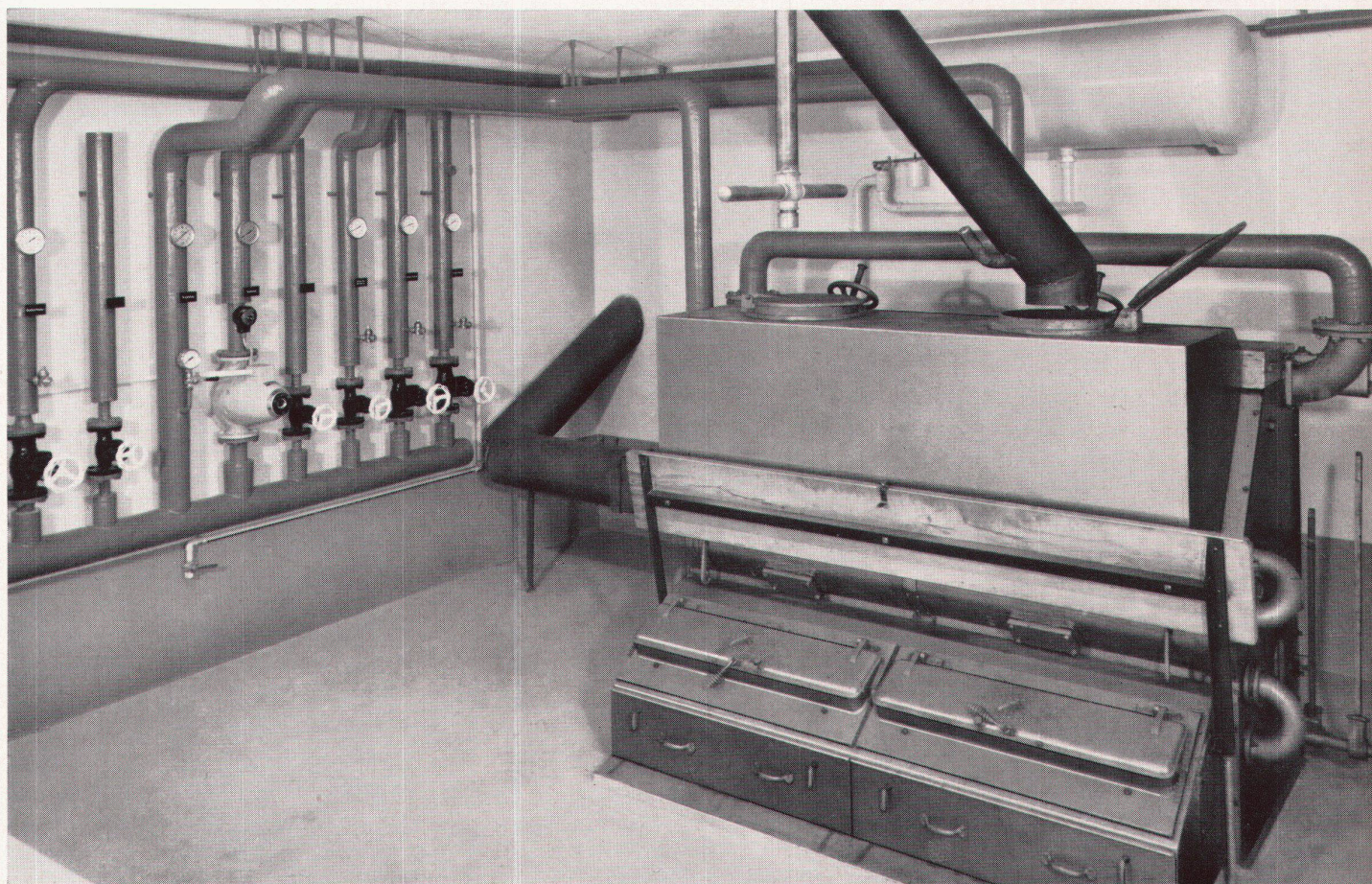


Herman Miller-Lizenznehmer für Zentraleuropa: Contura SA, Birsfelden/Basel,
Telephon 061/41 38 49 – Ausstellung und Verkauf: Zürich 1, Schifflande 32,
Telephon 051/47 11 02 – Herman Miller-Wiederverkäufer: Aarau: Strebel Wohnungs-
einrichtungen AG – Baden: Hans Lüscher – Basel: Alfred Maerki AG; Möbel-
Genossenschaft – Bern: Teo Jakob – Biel: Möbel-Genossenschaft; P. Sumi –
Freiburg: J. C. Meyer – Genf: Teo Jakob; L'Habitation; Intérieur Genève – Lausanne:
Coopérative du Meuble; Ch. Richter – La Chaux-de-Fonds: Marcel Jacot SA –
Lugano: Interform SA – Luzern: Überschlag-Biser – Muttenz: E. Hersberger –
Schaffhausen: Th. Häberli – Solothurn: Wagner-Teuscher AG – St. Gallen:
Möbel-Dörig – Winterthur: Kaech Wohnform – Zürich: Ambiente; Haussmann & Hauss-
mann; Möbel-Genossenschaft



Die gute Procarbo-Anlage

Automatische Koksheizung im Gas- und Elektrizitätswerk Wil/SG



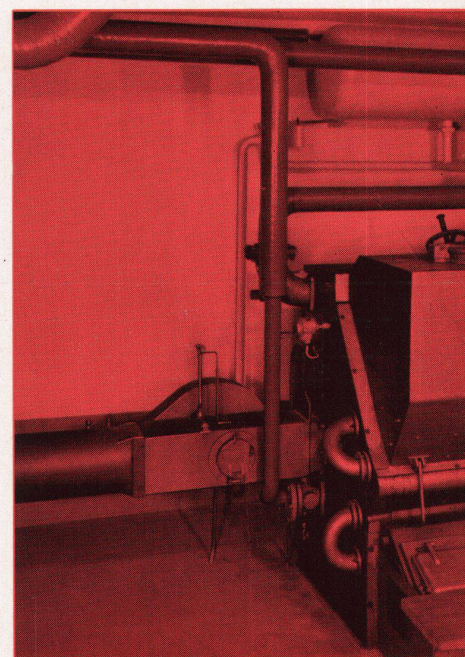
Automatischer, zweiteiliger Kokskessel
RAINCHON, mit einer Leistung von rund
150 000 kcal/h.
Hersteller: W. Doesborgh & Zonen,
Tegelen/Holland.

Von der neuerstellten Heizzentrale aus
werden beheizt: das neue Verwaltungsgebäude,
die Werkstatt, das Magazin sowie ein Wohnhaus.

Besondere Merkmale: Der Kokssilo ist
über dem Kessel angeordnet. Die Beschickung
mit Koks erfolgt durch einen mobilen,
elektrischen Schrägaufzug. Die beiden
Kesselbunker werden mit einem leicht bedien-
baren Schwenkrohr aufgefüllt.

Bild rechts: Rauchgas-Ventilator, der durch
einen Thermostaten gesteuert wird.

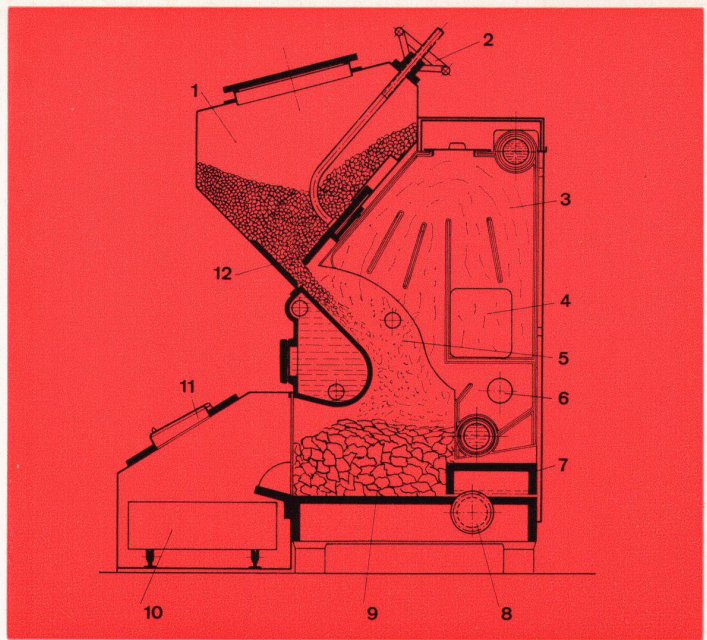
Für Auskunft, Beratung und unverbindliche
Projekte steht die PROCARBO zu Ihrer Verfügung.



PROCARBO

Zürich 2: Freigutstraße 7
Basel: Schützenmattstraße 43
Lausanne: 3, chemin de Mornex

Der RAINCHON-Kessel hergestellt von W. Doesborgh & Zonen, Tegelen/Holland



Schnitt durch einen RAINCHON-Kessel:

EN

Konstruktion

Der RAINCHON-Kessel, aus perlitischem Gußeisen, ist sehr niedrig konstruiert, damit er auch in älteren Kesselhäusern mit geringen Kellertiefen gut und leicht eingebaut werden kann. Die größeren Modelle L und G besitzen zwei Feuerungen, das Modell GG sogar deren vier, wobei in allen Fällen der Kessel auch mit einer Feuerung allein betrieben werden kann. Die Kesselbelastung ist dann äußerst gering.

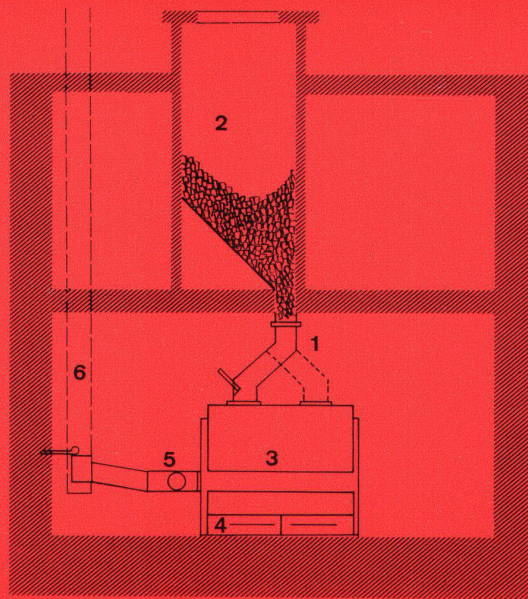
Brennstoffe

Sowohl Kohle als auch Brechkoks, magere Nuß 6/10, 10/20 und 20/30, können wahlweise verfeuert werden, wobei sich diese Brennstoffsorten auch gemischt verwenden lassen.

- | | |
|-------------------------------|---------------------------------------|
| 1 Brennstoffbunker | 7 Schlackenstößel |
| 2 Stellrad für Dosierschieber | 8 Entschlackungshebel mit Übersetzung |
| 3 Kesselglied | 9 Asche und Schlacke |
| 4 Rauchabzug | 10 Ausziehbare Schlackenschublade |
| 5 Feuerraum | 11 Klappe für Primärluft |
| 6 Sekundärluft | 12 Brennstoff-Dosierschieber |

Schnitt durch die Anlage

- | | |
|-----------------------------|-------------------|
| 1 schwenkbares Koksfüllrohr | 4 Ascheschubladen |
| 2 Kokssilo, 2,8 t | 5 Saugzug |
| 3 Kessel | 6 Kamin |



Das Fabrikationsprogramm umfaßt vier Modelle in verschiedenen Größen für Warmwasser- und Niederdruckdampf:

Mod.	T	Kcal/h	M2	Mod.	Typ	Kcal/h	M2	Mod.	Typ	Kcal/h	M2	Mod.	Typ	Kcal/h	M2
C	C- 5 aN	20 000 - 22 000	2,75	L	L-10 aN	68 000 - 72 000	9,00	G	G-11 aN	90 000 - 100 000	12,50	GG	GG-15 aN	330 000	40,6
	C- 6 aN	28 000 - 30 000	3,75		L-11 aN	76 000 - 80 000	10,00		G-12 aN	108 000 - 114 000	14,25		GG-17 aN	380 000	46,7
	C- 7 aN	32 000 - 38 000	4,75		L-12 aN	84 000 - 90 000	11,25		G-13 aN	120 000 - 128 000	16,00		GG-19 aN	415 000	51
	C- 8 aN	40 000 - 46 000	5,75		L-13 aN	92 000 - 100 000	12,50		G-15 aN	148 000 - 158 000	19,75		GG-21 aN	480 000	57,5
	C- 9 aN	48 000 - 54 000	6,75		L-15 aN	112 000 - 114 000	14,25		G-17 aN	168 000 - 178 000	22,25		GG-23 aN	560 000	63,7
	C-10 aN	56 000 - 61 000	7,65		L-17 aN	120 000 - 128 000	16,00		G-19 aN	196 000 - 208 000	26,00		GG-25 aN	600 000	70
C-11 aN	64 000 - 68 000	8,50	L-19 aN	146 000 - 152 000	19,00	G-21 aN	216 000 - 228 000	28,50							
				L-21 aN	165 000 - 172 000	21,50	G-23 aN	240 000 - 255 000	31,85						
								G-25 aN	265 000 - 275 000	34,35					

Auskunft und Beratung:

PROCARBO



WALO

Seit 25 Jahren Industrieböden

Duralex-Hartbeton

Kieserling-Spezialbeton

Fama-Industrie-Bodenbelag

Holzplästerung

Novafalt-Hartasphalt

Bauunternehmung

Walo Bertschinger AG

Munter
wie der Fisch
im Wasser



fühl ich mich
in meinem Bad,
seit der Fussboden
mit COLOVINYL
belegt ist.

GIUBIASCO
colovinyl®

die schweizerische Vinyl - Asbest - Bodenplatte,
fett- und säurebeständig, für sogenannte «feuchte»
und strapazierte Räume, für Ladengeschäfte,
Coiffeursalons, Laboratorien, Entrees, Hallen, Bade-
zimmer, Küchen.

Linoleum AG., Giubiasco/TI Tel. 092/5 12 71

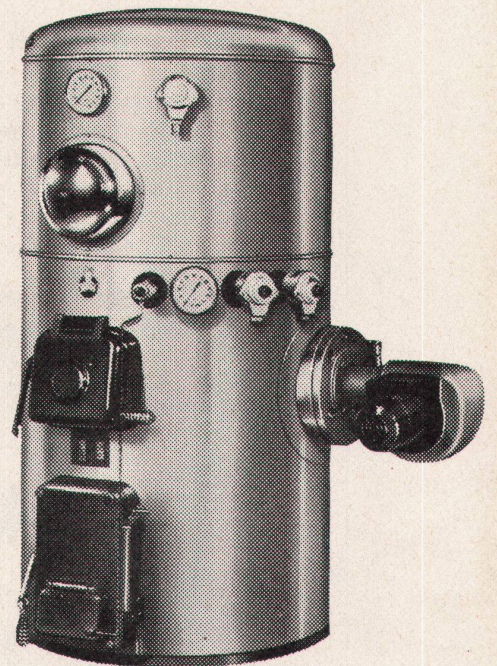


*Was soll
Ihr Warmwasser
kosten?*

Bei aller Sparsamkeit warmes Wasser so viel Sie wollen: Das bietet Ihnen der moderne Hoval-Kessel, weil er den Boiler im Sommer und Winter mit Öl aufheizt. Öl ist für die Warmwasserbereitung die billigste Energiequelle, hat doch 1 kg Heizöl die gleiche Wärmemenge wie 11,6 kWh elektrischer Strom.

Der Hoval-Kessel liefert aber nicht nur warmes Wasser. Im Winter heizt er gleichzeitig das ganze Haus und kann so doppelt ausgenutzt werden. Darum ist er in der Anschaffung und im Betrieb so überraschend günstig. Dürfen wir Ihnen nähere Unterlagen zustellen?

Ing. G. Herzog + Co., Feldmeilen ZH, Telephon 051 731282
Filiale Lausanne: Rue Centrale 5, Telephon 021 231782



Hoval-Kessel in 8 europäischen Ländern

KUBIT

Kubit Hart-PVC Möbelfolien — eine neuzeitliche, preisgünstige und dauerhafte Kunststoff-Oberfläche.

Kubit ist eine dünne, zähe Furnierfolie, die auf der Basis von Hart-PVC (einem thermoplastischen Kunststoff) hergestellt wird und zur Oberflächenveredlung von Sperrholz-, Tischler-, Span- und Holzfaserverplatten dient.

Die Folie ist glatt, durchgehend gefärbt und auf der guten Seite sehr fein geprägt, ohne Gewebeunterlage. Sie findet vielseitig Verwendung im Innenausbau moderner Küchen, Ladengeschäfte, Wohnräume, Labor- und Spitaleinrichtungen usw., als Belag für Möbel, Türen, Wände.

Die Lieferung erfolgt in Rollen von 100 Laufmetern Länge und ca. 122 cm Breite. 23 Farbtöne sind in 0,4 mm Dicke als Normalausführung und 5 Farbtöne in 0,2 mm Dicke für Innenflächen, Tablare usw. stets sofort ab Lager lieferbar. Die Farben sind von grosser Schönheit und absolut lichtecht.

Gegen Verkratzen und Fleckenbildung sind die Möbelfolien unempfindlich und können nach der Verarbeitung nötigenfalls geschliffen werden. Kubit ist widerstandsfähig gegen chemische Einflüsse, zudem leicht zu reinigen, bakterienbeständig, physiologisch unbedenklich und im höchsten Masse hygienisch.

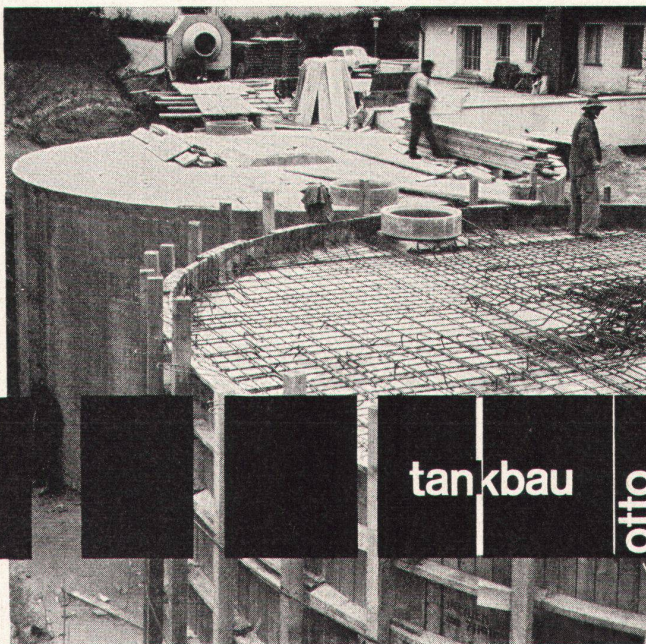
Ein grosser Vorteil der Folie liegt in ihrer Verformbarkeit. Kubit ist sehr elastisch, hervorragend biege- und tiefziehfähig, was eine Verformung um Ecken und Kanten sowie das Ummanteln ganzer Werkstücke erlaubt. Dieser Vorgang erfolgt meistens im Vakuum-Tiefziehverfahren.

Kubit wird vorzugsweise mit einem speziellen Dispersionskleber auf saubere Trägerplatten aufgezo-gen und kurz angepresst. Es können auch Kontakt-Kleber verwendet werden. Wichtig ist, dass die Kleber genau den Eigenschaften der Folie entsprechen.

Verlangen Sie bitte die ausführliche Kubit-Mustermappe mit Verarbeitungsrichtlinien und einen unverbindlichen Besuch unseres technischen Beratungsdienstes.

Heinrich Grob & Co AG, Abteilung Kunststoffe
Zürich 23, Röntgenstrasse 25, Telefon 051-424141 Bern 22, Wankdorffeldstrasse 68, Telefon 031-89601

Der Betontank system «Schneider» ist für die Lagerung von Heiz-, Dieselöl und Benzin vorteilhafter, weil wirtschaftlicher. Kein Rosten, keine Unterhaltskosten, keine Transportschwierigkeiten, unbeschränkte Haltbarkeit. Jegliche Tankform in allen Größen sofort ausführbar. Keller-Einbautanks auch für bestehende Bauten. – Bitte verlangen Sie unsern Spezialprospekt.



tankbau

otto

schneider zürich



Frohburgstraße 186 Tel. 051 26 35 05

3

**Qualität darf niemals Sache
des Zufalls sein!**



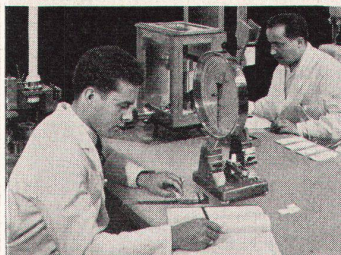
Das Bauwesen verlangt, um die Lebensdauer und einen minimalen Unterhalt der Objekte zu gewährleisten, hohe Qualität.

Der Ruf hoher Qualität, den die GEBERIT-Erzeugnisse auf dem Weltmarkt genießen, ist nicht Zufall. In zahlreichen Qualitätskontrollen wird die tägliche Produktion überwacht. Neue Materialien werden vor dem Einsatz verschiedenen, harten Prüfungen unterzogen. Damit werden nur garantiert hochwertige Werkstoffe für die Serienfabrikation freigegeben.

Alle Einzelteile der GEBERIT-Spülkästen und Siphons werden im eigenen Werk hergestellt. Deshalb besitzen wir die Sicherheit, dass alle Bestandteile, vom Rohmaterial bis zur Fertigmontage, unsern hohen Qualitätsansprüchen genügen.

Über ein halbes Jahrhundert Erfahrung im Spülkastenbau und über 25 Jahre Erfahrung in der Verarbeitung von thermoplastischen Werkstoffen für die sanitäre Branche schufen den Ruf: GEBERIT bietet Sicherheit!

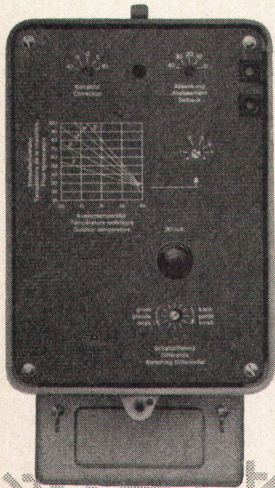
GEBERT+CIE
Rapperswil am Zürichsee
Telephon 055 2 03 44



GEBERIT 

Equitherm

Vollautom. Heizungsregeleinrichtungen



Der einfache Heizungsregler «**Equitherm-Junior**», mit Transistorverstärker, wird vor allem in kleinen bis mittleren Heizanlagen verwendet

Zwei Ausführungen sind lieferbar:

Typ ERTO 1
als Zweipunkt-Regler in Ölf Feuerungsanlagen,

Typ ERTJ 1
als Zweilauf-Regler in Heizanlagen mit langsam laufendem Ventil

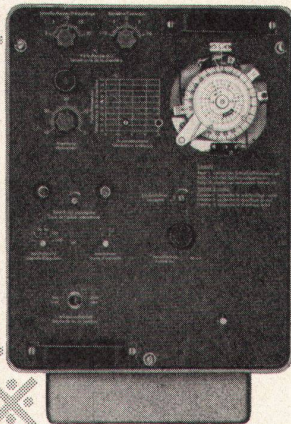
Katalog D2a

Mit Hilfe des übersichtlichen Zeigerdiagramms kann jede Equitherm-Anlage dem gewünschten Heizplan angepasst werden

Unsere Heizungsregler ermöglichen gleichmässige Raumtemperaturen und eine Reduktion der Brennstoffkosten um 15-20% / o

Im elektronischen, hochempfindlichen Heizungsregler «**Equitherm**» sind Schaltuhr und Wählschalter eingebaut. Die Einrichtung für Zweipunkt- oder stetige Regelung eignet sich für Heizanlagen jeder Grösse

Katalog D2a

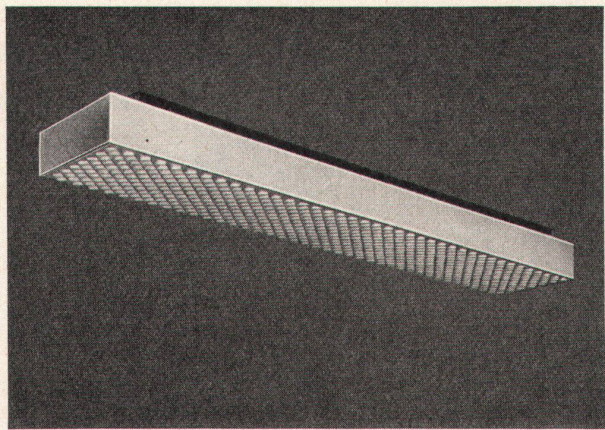


SAUTER

Fabrik elektrischer Apparate Basel/Schweiz

Technische Büros:

Zürich	Telephon (051) 24 16 98
Bern	Telephon (031) 3 31 55
St. Gallen	Telephon (071) 22 74 94
Genève	Telephon (022) 24 42 48
Lausanne	Telephon (021) 24 30 33



Wir führen viele Modelle
Verlangen Sie unsere Offerte
Wir beraten Sie gerne



Karl Gysin & Co AG Basel 4

Fabrik technischer Leuchten
Lichttechnisches Beratungsbüro

Lothringerstrasse 30 Tel. (061) 43 01 20

Ernst URINOIRS

Ohne Wasserspülung
geruchlos
Trocken-
Desinfektions-
verfahren
Einfache Reinigung



F. ERNST, ING. AG. ZÜRICH

Weststr. 50/52 Tel. (051) 33 60 66

Für meine Wäsche am liebsten die Schulthess!



1



2



3

- 1** Die SCHULTHESS-SUPER ist mit Lochkarten gesteuert:
- | | |
|--------------------------------|------------|
| SCHULTHESS-SUPER 4 mit Boiler | Fr. 2650.— |
| SCHULTHESS-SUPER 4 ohne Boiler | Fr. 2450.— |
| SCHULTHESS-SUPER 6 mit Boiler | Fr. 3250.— |
| SCHULTHESS-SUPER 6 ohne Boiler | Fr. 2950.— |
- Alle Automaten mit automatischer Temperatur-Regulierung.

- 2** Die SCHULTHESS-SPECIAL mit normalem Timer besitzt eine **neuartige Waschmittel-Nachdosierung**: mitten im Waschprozess wird automatisch weiteres Waschmittel zugefügt und dadurch die Wirkung der Lauge nochmals erhöht.
- | | |
|----------------------|------------|
| SCHULTHESS-SPECIAL 4 | Fr. 2100.— |
| SCHULTHESS-SPECIAL 6 | Fr. 2450.— |

- 3** Der SCHULTHESS-TUMBLER ist ein Wäschetrockner, der genau auf die Leistungen der Schulthess-Automaten abgestimmt ist. Was die Schulthess wäscht, trocknet der Tumbler in 30—60 Minuten. Geringer Stromverbrauch, 5—7 Rappen pro Kilo.
- | | |
|----------------------|------------|
| SCHULTHESS-TUMBLER 6 | Fr. 1930.— |
|----------------------|------------|

Alle 8 Minuten wird eine Schulthess gekauft. Verlangen Sie jetzt den neuen Prospekt.

Bon

für Prospekt SCHULTHESS-SUPER,
-SPECIAL, -TUMBLER

Name _____

Adresse _____

We 2

**Maschinenfabrik
Ad. Schulthess & Co. AG Zürich**

Zürich
Stockerstrasse 57 Tel. 051/27 44 50

Bern
Aarberggasse 29 Tel. 031/ 3 03 21

Chur
Bahnhofstrasse 9 Tel. 081/ 2 08 22

Lausanne
16, av. du Simplon Tel. 021/26 21 24

Neuenburg
9, rue des Épancheurs Tel. 038/ 5 87 66

Basel/Baselland: Sanitär-Kuhn
Missionsstrasse 37 Tel. 061/43 66 70

JRG

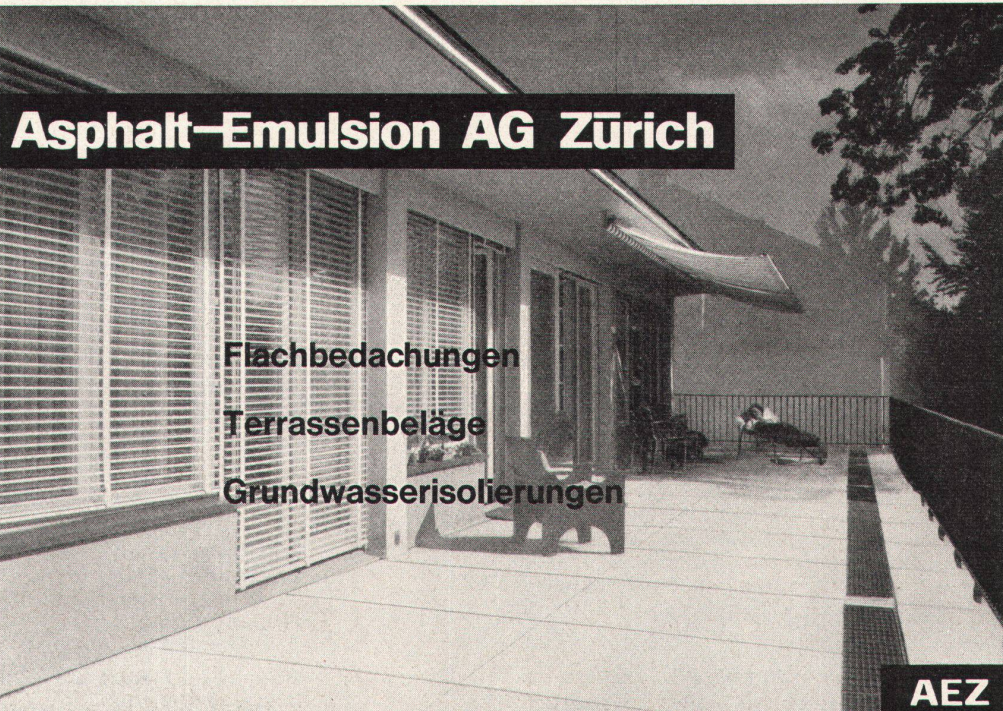
Brunnenfiguren

... ein Bijou in Ihrem Garten! Sei es nun ein Wasserspiel, Wasserspeier oder Brunnenauslauf, immer werden Sie begeistert sein und Erholung finden durch das beruhigende Plätschern des Wassers.

Wir beraten Sie gerne!



J. & R. Gunzenhauser AG Armaturenfabrik Sissach Telephon 061/851471



Asphalt-Emulsion AG Zürich

**Flachbedachungen
Terrassenbeläge
Grundwasserisolierungen**

AEZ



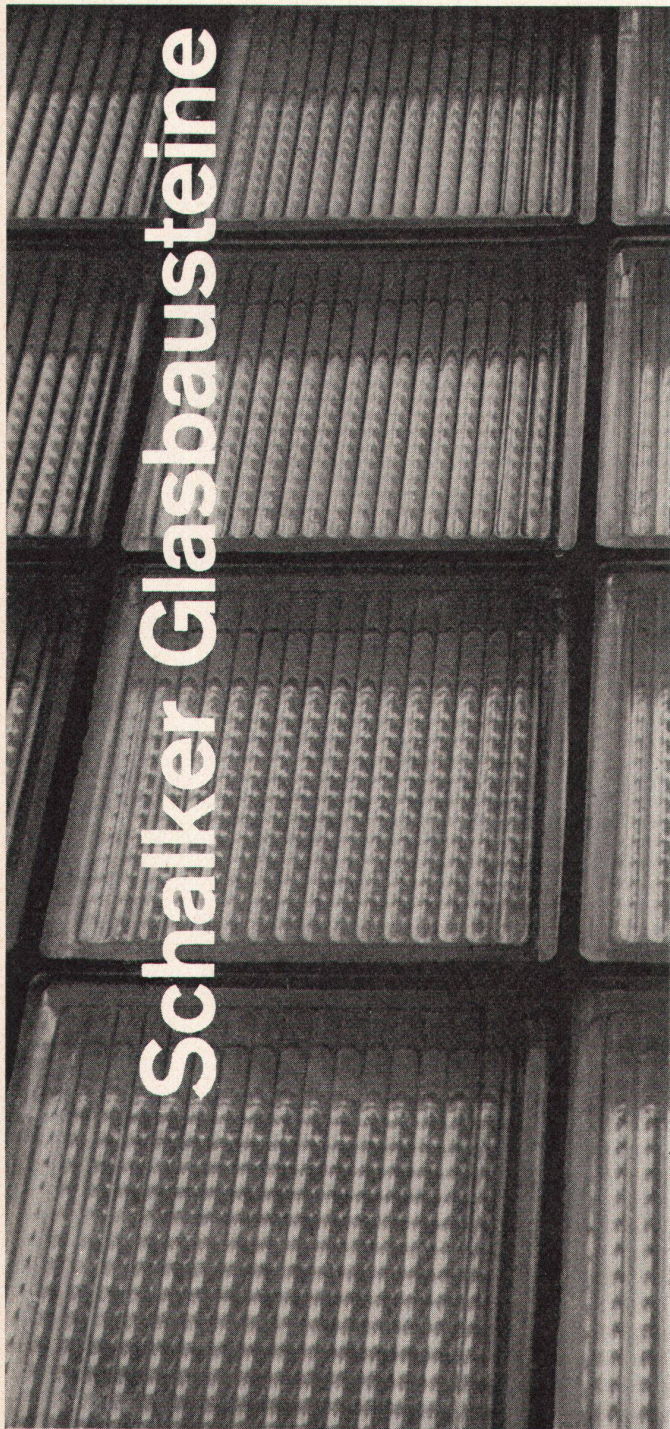
Pflege und Reinigung

Franke-Spültische aus rostfreiem Stahl behalten ihr schönes neuwertiges Aussehen jahrzehntelang. Dabei ist die Pflege so einfach - fast ein Kinderspiel. Verlangen Sie unsere neue Reinigungsanweisung. Sie vermittelt Ihnen und der Hausfrau nützliche Tips und Hinweise.

FRANKE

Metallwarenfabrik
Walter Franke, Aarburg/AG
Tel. 062/74141

Schalker Glasbausteine



Lichtdurchlässig, isolierend, schalldämmend, hygienisch, wetterbeständig, lange Lebensdauer. — Wir versetzen mit eigenen, speziell geschulten Fachkräften.

glas obrist luzern

F. J. Obrist Söhne AG
Reussinsel, Luzern, Tel. 041 / 2 11 01



Air et lumière
engendrent santé

La fenêtre basculante toujours à l'avant-garde du progrès

JAMES GUYOT SA

La Tour-de-Peilz

Tél. 021/5 5185



Mit dem Streben nach einem formschönen und modernen Spülkasten stiegen im gleichen Maße auch die Anforderungen an dessen mechanische Funktionen, sehr intensive Spülung, Geräuschlosigkeit und hohe Lebensdauer. Diese erfüllt der Spülkasten MIRA dank seiner wohldurchdachten Konstruktion, der Eleganz in der Linienführung sowie der Auswahl moderner Farbkombinationen.

Spülkasten
aus Kunststoff

Zu beziehen bei den Firmen des Schweiz.
Großhandelsverbandes der sanit. Branche

F. Huber & Co. Sanitäre Artikel
Imfeldstr. 39/43, Zürich, Tel. 051/28 92 65

Superform
MIRA

Die neue Zeit will

Textolite

Wenn Sie heute Ihr Büro neu gestalten könnten – was würden Sie tun? Sie würden nach neuen Werkstoffen Ausschau halten. Unweigerlich müßten Sie dabei auf Textolite stoßen.

Und wenn Sie morgen Ihr Haus, Ihre Küche, Ihren Eßraum – Ihre Bar oder Ihr Restaurant neu bauen dürften – täten Sie es ohne Textolite?

In der ganzen Welt gilt Textolite als die begehrteste Kunstharzplatte: musterhaft sauber, makellos schön, unverwüstlich auch in härtestem Gebrauch. Kälte und Hitze widersteht es, selbst glimmenden Zigaretten.

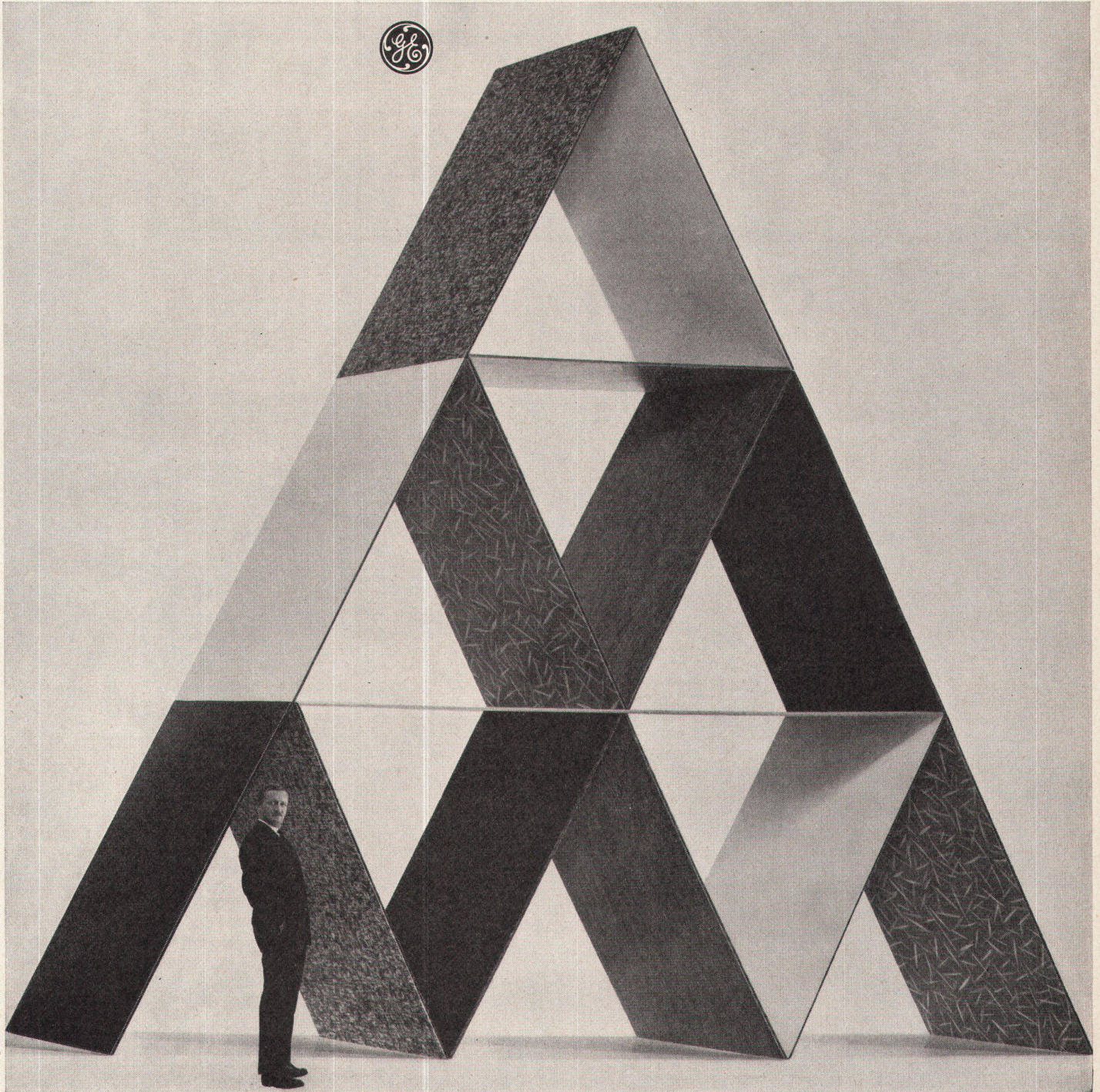
Weder Fett noch Tinte oder Säure nimmt es an. Kein Flecklein bleibt, und nach Jahren sieht es frisch und appetitlich aus wie am ersten Tag.

70 frische Farben zeigt die neue Textolite-Kollektion – 70 neue Möglichkeiten, Ihre Räume mit frohen Farben aufzuheitern! Unbeschränkt ist die Anwendungsmöglichkeit von Textolite. Aber seien Sie auf der Hut: nur Textolite ist Textolite – das original-amerikanische, von der General Electric USA erfundene und hergestellte Textolite. Verlangen Sie bitte ausdrücklich die neue Textolite-Farbkarte.

Novellectric AG, Zürich

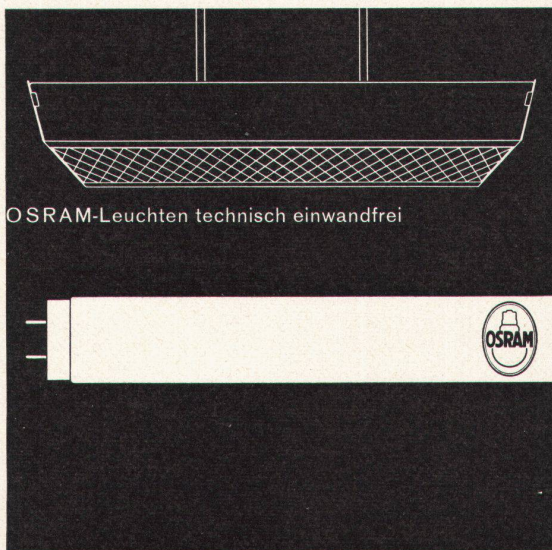
Generalvertretung der Textolite- und Elanite-Kunstharzplatten
Claridenstraße 25, Telefon 051 / 25 58 90

Service in der ganzen Schweiz



Besseres Licht — bessere Arbeit

Menschliche Augen überwachen und prüfen Arbeitsvorgänge. Sie brauchen Licht, strahlendes OSRAM-Licht, um einwandfrei zu sehen — besser zu arbeiten. OSRAM-L-Fluoreszenzlampen mit dem vorzüglichen SEV-Prüfbericht sichern jedem Arbeitsplatz höchste Lichtausbeute und sind ökonomisch und sparsam im Gebrauch. Und in Ihrem Betrieb? Verlangen Sie Beratung durch unser lichttechnisches Büro: wir lösen Ihr Beleuchtungsproblem!



OSRAM-Leuchten technisch einwandfrei

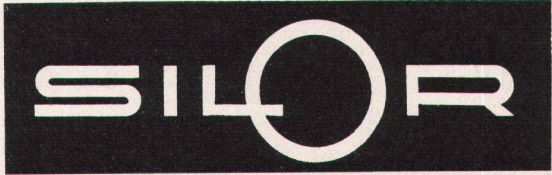
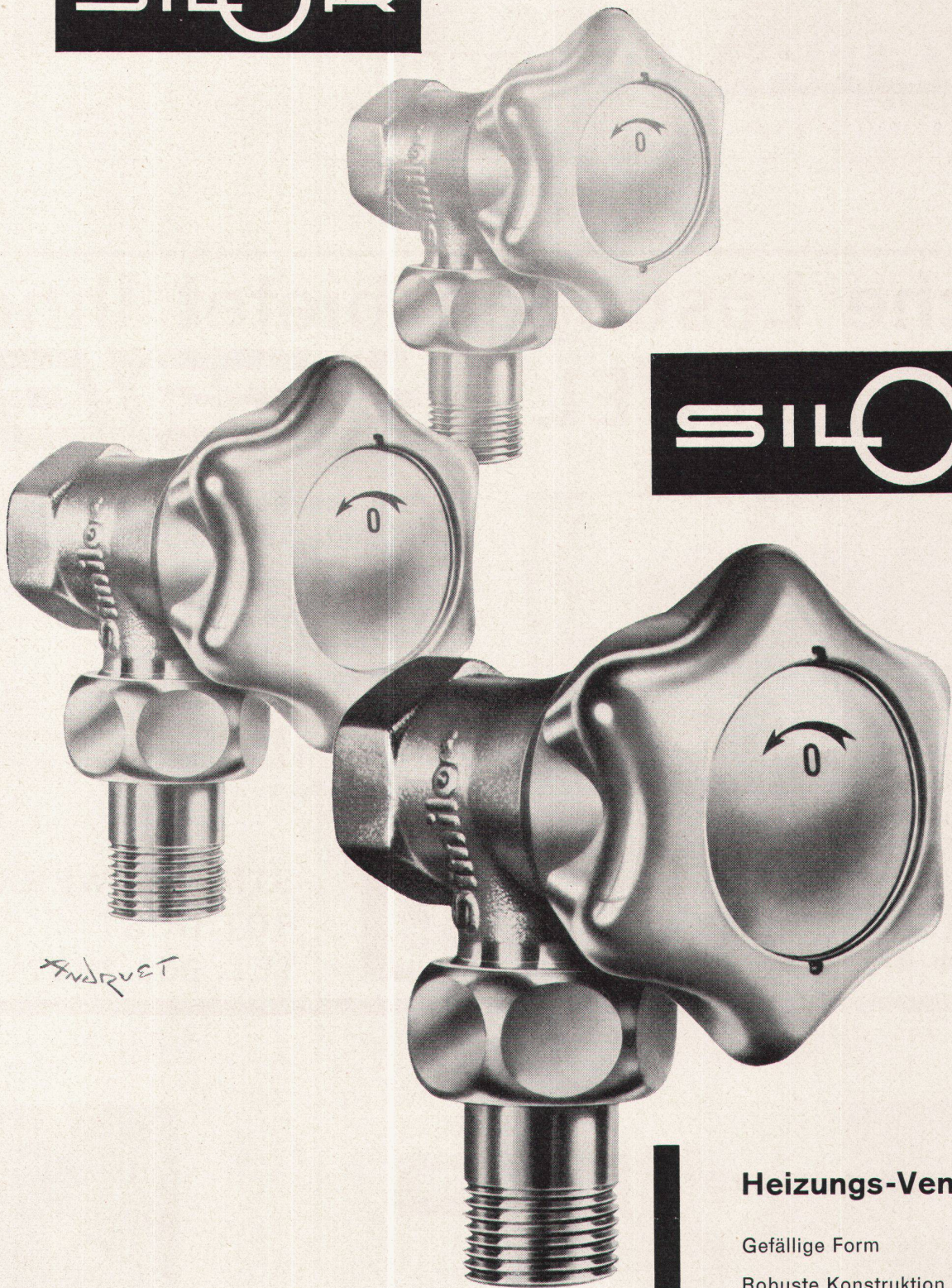
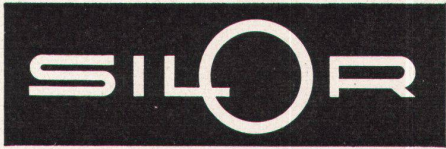
OSRAM AG, Zürich 22
Telephon 051/32 72 80

OSRAM

Gebr. Tuchs Schmid AG
Frauenfeld



Leichtmetallfenster



SIMILOR S.A., CAROUGE-GENÈVE

Verkaufsdepot: Zürich 3, Meinrad-Lienert-Straße 19

Heizungs-Ventile

- Gefällige Form
- Robuste Konstruktion
- Geniale Reguliermöglichkeit
- Kürzeste Baulänge

Ein Versuch wird auch Sie überzeugen!

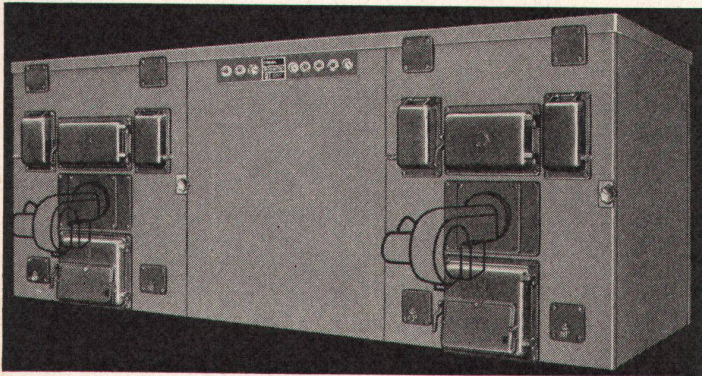
WERA - Lüftungen

Wera AG., Bern Gerberngasse 23-33 Telefon 031/3 99 11 berät auch Sie

geräuscharm, zugfrei
und vorteilhaft

I - Bi - 9

Solche Lösungen bietet Ihnen nur STREBEL - **bicalor**



Mit Auskunft und Prospekten stehen wir Ihnen jederzeit gerne zur Verfügung.

... ein Spitzenprodukt der

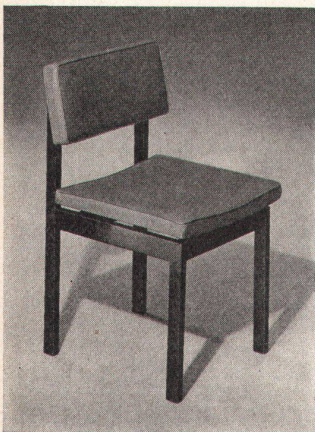
die Heizkessel-Boiler-Kombination für höchste Ansprüche!

STREBEL - **bicalor** ist bekannt für seine Anpassungsfähigkeit an jeden Wärme- und Warmwasserbedarf. Er ermöglicht Ihnen alle wünschbaren Kombinationen.

Größe, Betriebsbedingungen und Betriebssicherheit einer Anlage erfordern oft die Aufstellung von zwei oder mehreren Heizkesseln. In technischer und ästhetischer Hinsicht finden Sie mit STREBEL - **bicalor** immer eine saubere Lösung für alle Betriebsverhältnisse.



STREBELWERK AG
ROTHRIST
TEL. 062 7 44 71



HORGEN-GLARUS

Stuhl-Modell 848 P
Auszeichnung: «Die gute Form 1960»

AG Möbelfabrik Horgen-Glarus in Glarus
Telephon 058 / 5 20 91

AG Möbelfabrik
Horgen-Glarus
in Glarus

Tel. 058 5 20 92

Die Oecotherm-Bauweise

SILLAN-STEINWOLLE

im Hochbau seit Jahren bewährt
anorganisch
unbrennbar
nicht hygroskopisch
fäulnis- und witterungsfest



Ausführung eines doppelschaligen Fassadenmauerwerkes;
Hohlraum mit SILLAN-Filz ausgefüllt

Eine wirtschaftliche Bauweise wirkt sich erst eindeutig im Unterhalt, in den stark gesenkten Heizkosten und überhaupt in der Behaglichkeit des Wohnens aus. SILLAN-Steinwolle-Filz ist heute einer der wertvollsten Isolierstoffe in den Händen der Baufachleute und wird daher, vor allem für wärmedämmende Außenwandkonstruktionen, immer mehr verwendet.

Nebst den vorzüglichen Isoliereigenschaften läßt sich SILLAN-Filz leicht handhaben und verarbeiten, da die Lieferung des Materials in Form von Platten erfolgt. Die nebenstehende Skizze zeigt den Wandquerschnitt der oben abgebildeten Außenwandkonstruktion und veranschaulicht deutlich den Wärmedurchgangswiderstand innerhalb der Isolierschicht.

Diese in der Praxis bestens bewährte Konstruktion ergibt einen K-Wert von 0,432 (± 10 Prozent Toleranz), was sich, wirtschaftlich gesehen, gegenüber einer gleich starken Vollbacksteinmauer mit einem K-Wert von 1,182 (± 10 Prozent Toleranz) außerordentlich günstig auswirkt. Die Erfahrungen bei größeren Siedlungsbauten haben die Berechnungen in überzeugender Weise bestätigt. Ebenso deutlich wurden die Ergebnisse auf dem Versuchsfeld der EMPA in Schlieren festgestellt.

Vertretungen:

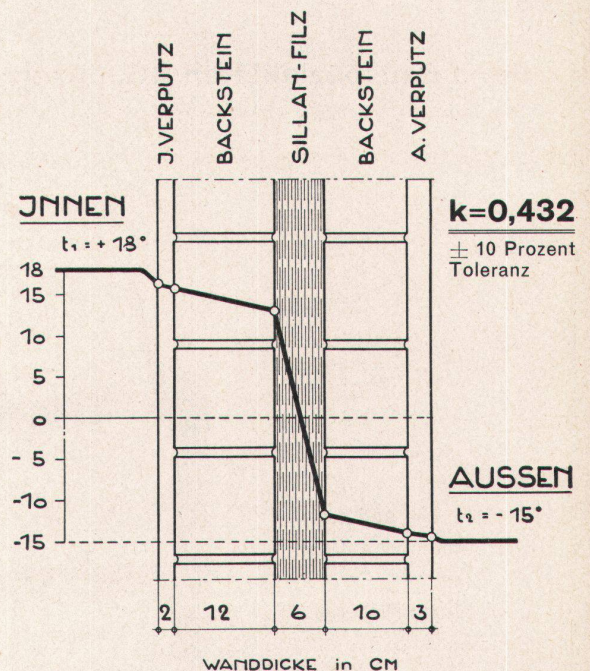
Kanton Bern und Westschweiz:
C. Gartenmann & Cie. AG, Bern
Telephon (031) 4 61 61

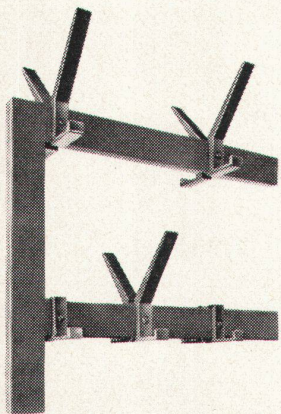
Kantone Baselland und Baselstadt:
Leichtbaustoffe AG, Basel
Telephon (061) 34 97 46

Kanton Tessin:
Costruma Sagl, Mendrisio
Telephon (091) 4 44 09

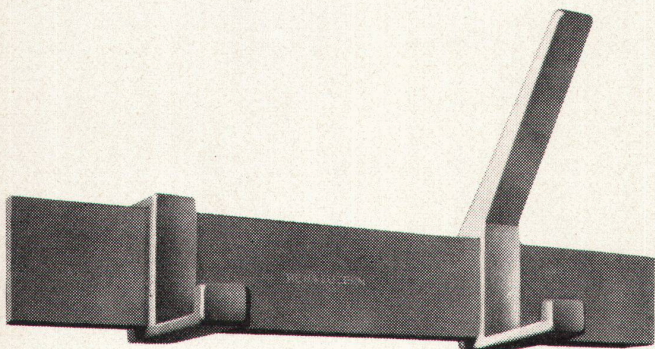
Kanton Aargau:
Max Senn, Boniswil AG
Telephon (064) 8 73 24

WANNER AG, HORGEN/ZH
Isolierungen
Telephon (051) 92 47 41





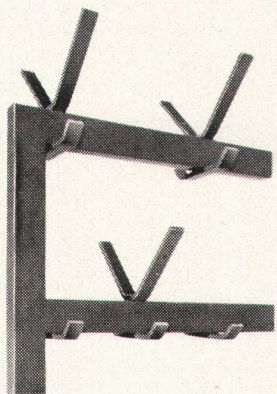
Rena 124



Das neue Hakensortiment für Garderoben im Schulhausbau, für Büro und Wohnung, Restaurant, Kino, Theater usw., als Wandgarderobe oder Rahmengarderobe, fest oder schwenkbar. Int. Mod. dep.

Rena Bauspezialitäten AG, Luzern

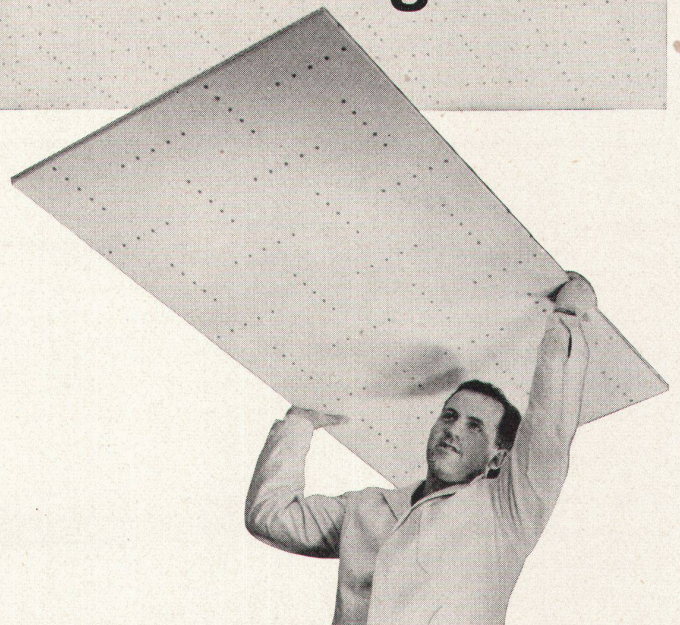
Telephon (041) 2 86 80 / 2 52 88



Die einfache und preiswerte Rahmengarderobe aus Stahl im gewünschten Farbton mit Kunstharzlack gespritzt

Trocken+fugenlos

Glatt oder gelocht



... wird unsere Trockengipsdecke montiert. Sie vereinigt die Vorteile des Nass- und des Plattenverfahrens: keine sichtbare Plattenteilung — innert 24 Stunden bereit zum streichen.

Fritz Grob AG Zürich 8

Gipserarbeiten/Trockenstuck Drahtzugstr. 8 Tel. 320695



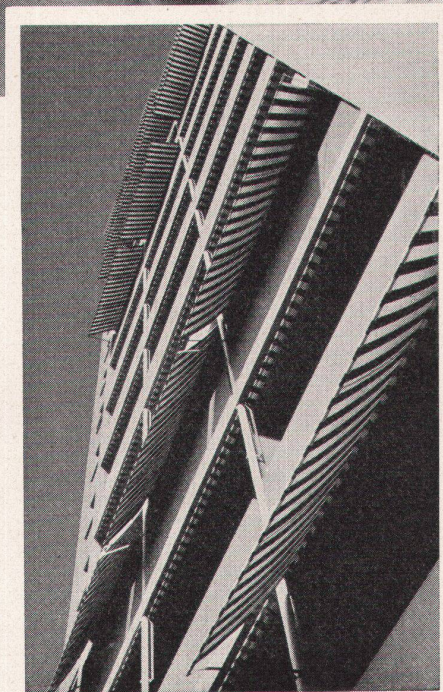
Lächelnde Sonne...
wohltuender Schatten

Lächelnde Sonne — wohltuender Schatten

— wohltuender Schatten einer Schenker-Stoffstore!
Modern im Dessin, geschmackvoll in der Farbe, weithin leuchtend
und das ganze Gebäude belebend. Die Schenker-Stoffstore —
auch vollkommen automatisch funktionierend — ist von Balkonen
und Sitzplätzen kaum mehr wegzudenken. Sie gehört zu
«gemütlichem Wohnen» wie bequeme Möbel und läßt Sie sonnige
Tage zu Hause doppelt genießen.

Lassen Sie sich durch uns fachmännisch beraten.

SchenkerStoren



Filialen in:

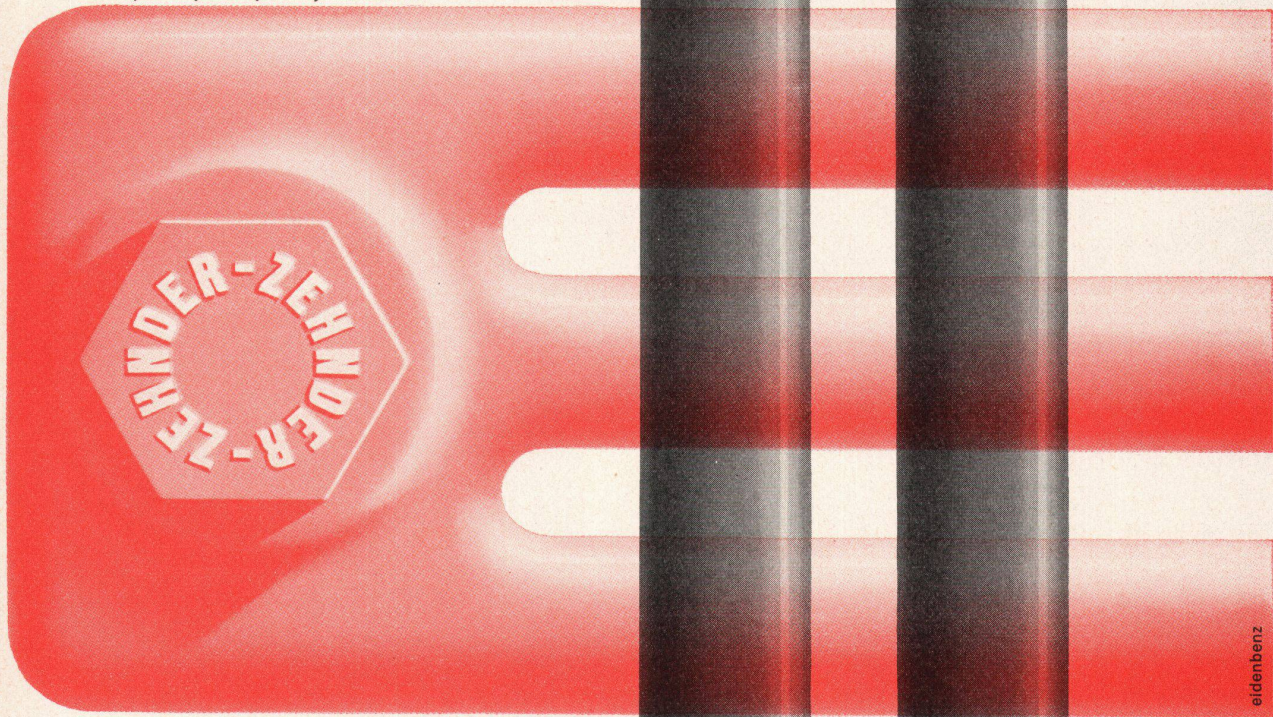
Basel
Bern
Genf
Lausanne
Lugano
Luzern
Neuenburg
Solothurn
St. Gallen
Winterthur
Zürich

EMIL SCHENKER AG STORENFABRIK SCHÖNENWERD

ZEHNDER

Stahlrohr-Radiatoren seit 1930

Lieferbar
in beliebigen Bauhöhen
von 30 cm - 7 m
in Bautiefen von
62, 100, 136, 173, 210 mm



Gebrüder Zehnder AG
Radiatorenfabrik
Gränichen bei Aarau

Musterschutz im Ausland

eidenbenz