

Verkaufsräume eines Einrichtungsgeschäftes in London

Autor(en): [s.n.]

Objektyp: **Article**

Zeitschrift: **Das Werk : Architektur und Kunst = L'oeuvre : architecture et art**

Band (Jahr): **48 (1961)**

Heft 11: **Wohnen : naive Kunst**

PDF erstellt am: **15.09.2024**

Persistenter Link: <https://doi.org/10.5169/seals-37638>

Nutzungsbedingungen

Die ETH-Bibliothek ist Anbieterin der digitalisierten Zeitschriften. Sie besitzt keine Urheberrechte an den Inhalten der Zeitschriften. Die Rechte liegen in der Regel bei den Herausgebern.

Die auf der Plattform e-periodica veröffentlichten Dokumente stehen für nicht-kommerzielle Zwecke in Lehre und Forschung sowie für die private Nutzung frei zur Verfügung. Einzelne Dateien oder Ausdrucke aus diesem Angebot können zusammen mit diesen Nutzungsbedingungen und den korrekten Herkunftsbezeichnungen weitergegeben werden.

Das Veröffentlichen von Bildern in Print- und Online-Publikationen ist nur mit vorheriger Genehmigung der Rechteinhaber erlaubt. Die systematische Speicherung von Teilen des elektronischen Angebots auf anderen Servern bedarf ebenfalls des schriftlichen Einverständnisses der Rechteinhaber.

Haftungsausschluss

Alle Angaben erfolgen ohne Gewähr für Vollständigkeit oder Richtigkeit. Es wird keine Haftung übernommen für Schäden durch die Verwendung von Informationen aus diesem Online-Angebot oder durch das Fehlen von Informationen. Dies gilt auch für Inhalte Dritter, die über dieses Angebot zugänglich sind.

Verkaufsräume eines Einrichtungsgeschäftes in London

Entwurf: Conran Design Group, London

Das Haus der Firma Conran stammt aus dem Jahre 1882; um das funktionelle Äußere nicht zu beeinträchtigen, wurde der vollkommen neu erstellte Innenausbau betont einfach gehalten. Weißgestrichener Backstein, Verkleidungen aus Naturtanne, geöltes Teakholz und hellgrau gesprenkelte Sisalteppiche schaffen Geräumigkeit und eine helle, unbeschwerte Atmosphäre.

Den Gestaltern der Firma Conran war daran gelegen, bei der Einrichtung des eigenen Geschäftes ein greifbares Beispiel ihrer Gestaltungsideen zu vermitteln. Sie beschränkten sich deshalb auf ein besonders gepflegtes Finish unter Verwendung des logisch richtigen Materials und unter Verzicht auf künstlerische Spitzfindigkeiten.

In der Eingangshalle ist eine Ausstellungswand mit abnehmbarer Jutebespannung verkleidet; Photos der neuesten ausgeführten Entwürfe sind auf schwarzen Winkeleisenträgern montiert.

Der Hauptausstellungsraum zeigt moderne Möbel für Büro und Heim sowie exklusive italienische und skandinavische Importmöbel. Die eingezogene Jalousiedecke aus Tannenholz gibt den Durchblick auf die kunstvollen alten Deckenbalken frei. Eine Wand ist mit Schierlingstanne verkleidet und mit Fächern aus Teakholz für Prospekte und Musterkarten versehen.

Die Verkaufsbüros wurden mit Decken aus Travatone-Akustikplatten versehen; die Wände sind aus weißgestrichenem Backstein. Glasdurchbrüche zwischen den Verkaufsbüros und dem Ladenraum ermöglichen die sofortige Bedienung eintretender Kunden.

Eine Wand des Konferenzraumes demonstriert das neue Conran-Zwischenwandsystem für Büroräume. Diese Wände wei-

sen anpaßbare Rahmen aus Schierlingstanne auf und sind mit Fenstereinsätzen aus weißem, geätztem Glas und mit aufgespritzten Zellulosefüllungen versehen. Die Stoffabteilung zeigt über 500 verschiedene Vorhang- und Möbelstoffe angeordnet. Die Handbibliothek für Architekten enthält Stoffmustersammlungen aller führenden britischen und europäischen Textilfirmen, ferner Muster von PVC-Möbelbezügen, Bürozubehör, Furnierhölzern, Marmor, Teppichen, Linoleum und Farbanstrichen, die von der Firma geliefert werden können. Die Webstube im Erdgeschoß enthält zwei Webateliers, wo Spezialstoffe nach gemalten oder gewebten Vorlagen hergestellt werden.

1
Eingangspartie in der alten Hausfront
Détail de la nouvelle entrée dans l'ancienne façade
Entry section in the old façade



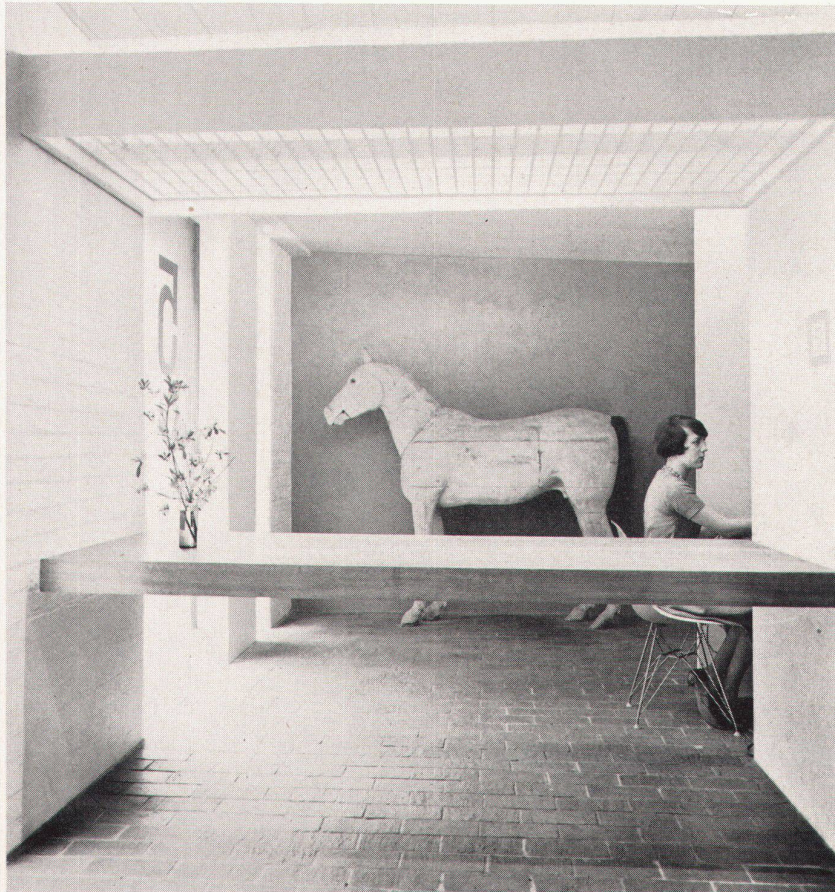


2

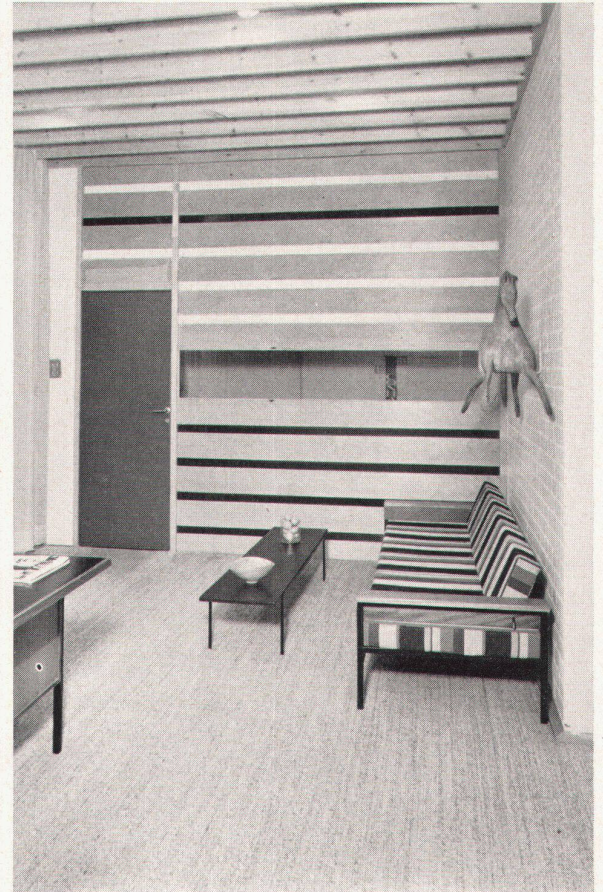
2
Abteilung für Textilien mit neuartiger Aufhängevorrichtung
Rayon des textiles avec un nouveau système de suspension
Textile department with new suspension system

3
Vorraum mit Empfangstisch
Vestibule et table de réception
Entrance hall and reception desk

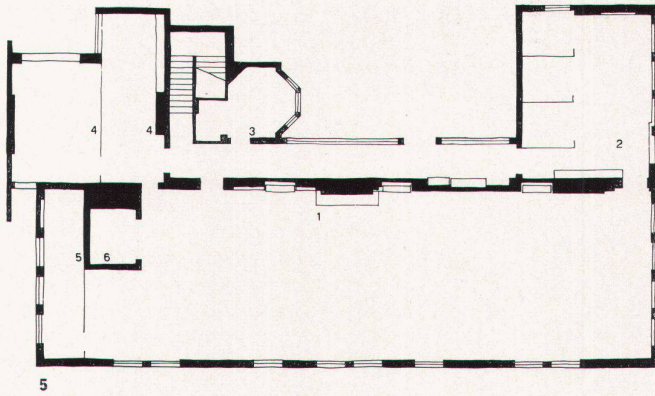
4
Aus der Möbelausstellung
Détail de l'exposition de meubles
Detail of the furniture exhibition



3



4



- 1 Ausstellungsraum
- 2 Fabrikationsraum
- 3 Büro
- 4 Verkaufsraum
- 5 Ausstellung
- 6 Büroeinrichtung
- 7 Lift

5
Grundriß des Obergeschosses 1 : 300
Plan de l'étage
Floor plan

6
Blick vom Hof in die Administrativabteilung
L'administration vue d'une fenêtre de la cour
View from the courtyard of the management department

7
Großer Ausstellungsraum
La grande salle d'exposition
The central exhibition hall

Photos: Ken Ross-Mackenzie



6



7