

**Zeitschrift:** Das Werk : Architektur und Kunst = L'oeuvre : architecture et art  
**Band:** 48 (1961)  
**Heft:** 11: Wohnen : naive Kunst

## Werbung

### Nutzungsbedingungen

Die ETH-Bibliothek ist die Anbieterin der digitalisierten Zeitschriften. Sie besitzt keine Urheberrechte an den Zeitschriften und ist nicht verantwortlich für deren Inhalte. Die Rechte liegen in der Regel bei den Herausgebern beziehungsweise den externen Rechteinhabern. [Siehe Rechtliche Hinweise.](#)

### Conditions d'utilisation

L'ETH Library est le fournisseur des revues numérisées. Elle ne détient aucun droit d'auteur sur les revues et n'est pas responsable de leur contenu. En règle générale, les droits sont détenus par les éditeurs ou les détenteurs de droits externes. [Voir Informations légales.](#)

### Terms of use

The ETH Library is the provider of the digitised journals. It does not own any copyrights to the journals and is not responsible for their content. The rights usually lie with the publishers or the external rights holders. [See Legal notice.](#)

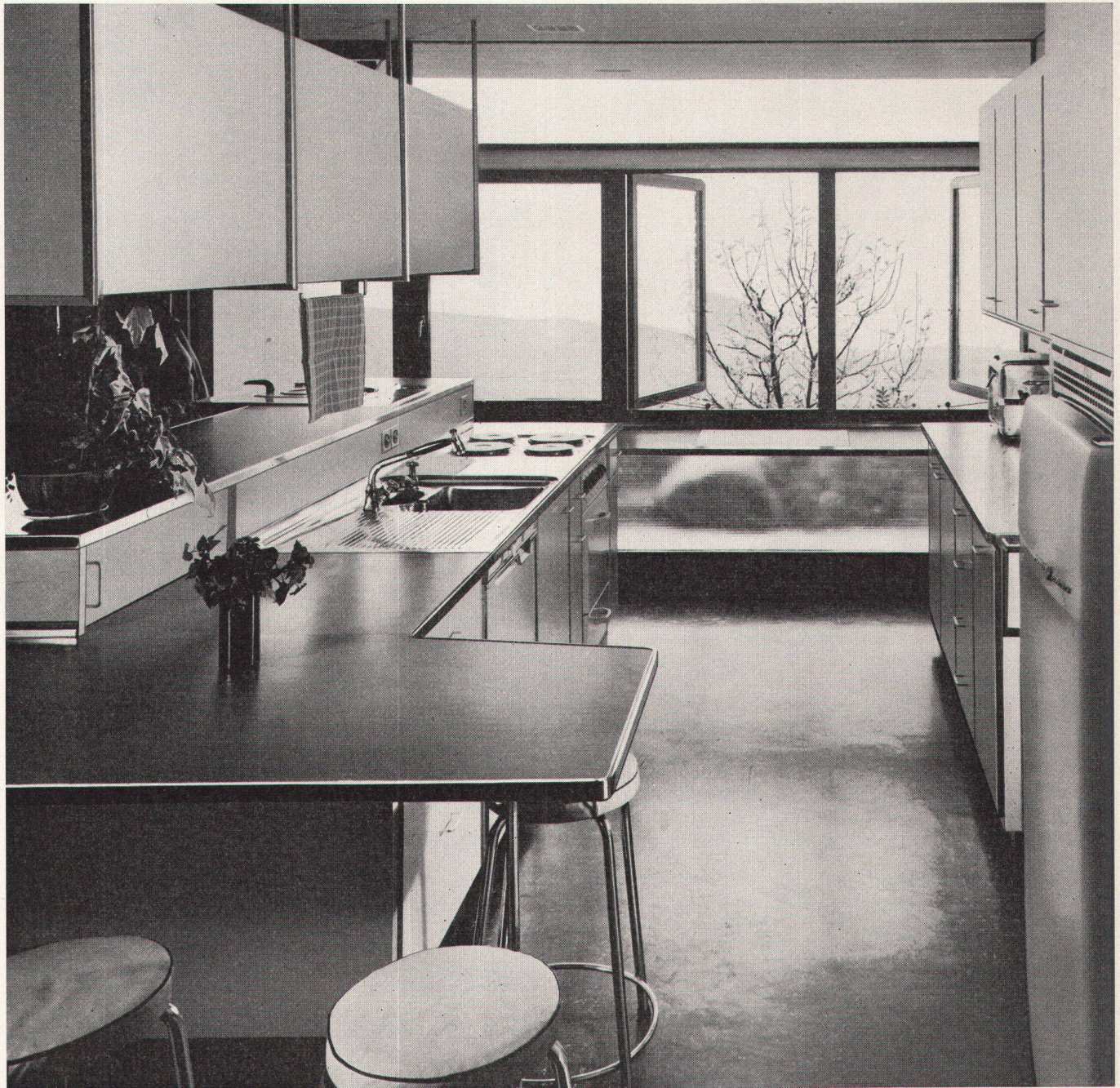
**Download PDF:** 17.10.2024

**ETH-Bibliothek Zürich, E-Periodica, <https://www.e-periodica.ch>**

## Wer soll sie planen?

Ein Spezialist natürlich, — ein erfahrener Fachmann, der es versteht, die Küche funktionell richtig in den Grundriss einzugliedern. Er muss mit allen Einzelheiten des modernen Küchenbaues vertraut sein, denn der Komfort offenbart sich in scheinbaren Kleinigkeiten.

Immer häufiger werden wir zur Detailplanung individueller Küchen von Architekten, Installateuren und



Bauherren schon im Planungsstadium beigezogen. Sie tun gut daran, denn sie wissen, dass wir über eine ausserordentlich vielseitige Erfahrung verfügen. Troesch-Küchen sind keine Experimentierküchen.

**TROESCH**

**Küchen zeugen von grosser Fachkenntnis**

Bern, Effingerstrasse 10, Tel. 031/2 2151  
Zürich, Ausstellungsstrasse 80, Tel. 051/42 22 77  
Basel, Steinentorstrasse 26, Tel. 061/24 58 60



Vorhang - Schnurzüge  
**SILENT GLISS**  
 ein Maximum  
 an Geräuschlosigkeit und Komfort

Wie leicht lassen sich die Vorhänge mit den geräuschlosen Schnurzügen *SILENT GLISS* öffnen und schliessen! Die Zugschnüre laufen unsichtbar in getrennten Schnurkanälen, sie können weder durchhängen noch verbeddern. Selbst schwere Stoffe gleiten in den formschönen Vorhangprofilen *SILENT GLISS* samtweich und leise. Das umständliche Hin- und Hergehen beim Vorhangziehen fällt dahin, und der Vorhangstoff wird geschont, weil er nicht berührt werden muss. Zum Reinigen hängt man die Vorhänge ohne Demontage des Schnurzuges einfach aus. *SILENT GLISS* bietet eine ganze Reihe von Schnur- und Schleuderzugprofilen für einfache bis höchste Ansprüche. Auszeichnung «Die gute Form 1961» des Schweiz. Werkbundes SWB. Beratung, Prospekte und Handmuster unverbindlich durch



**Metallwarenfabrik F.J. Keller + Co.**  
 Lyss (Bern) Telefon 032/8 5742-43

Die international  
 bewährte, kombinierte  
 Aluminium/Holz Fenster- und  
 Fassadenkonstruktion

**ALUH**

Bezugsquellennachweis: Hans Schmidlin AG, Holz- und Metallbau  
 Aesch-Basel - Zürich - Genf  
 061 82 32 82

*Zerber* AG  
**KÜHLSCHRANKFABRIK**

Haldenstraße 27, ZÜRICH 3, Telefon (051) 33 13 17

Gegründet 1863  
 Älteste und größte Spezialfabrik  
 für komplette

**BAR- UND BUFFETANLAGEN**

Gläserchränke  
 Likörschränke  
 Kühlschränke  
 Bierkeller- und Kühlraumisolierungen  
 Kühlvittrinen  
 Spüleinrichtungen  
 aus rostfreiem Chromstahl

Bitte verlangen Sie Projekte und Kostenberechnungen