

Objektyp: **Advertising**

Zeitschrift: **Das Werk : Architektur und Kunst = L'oeuvre : architecture et art**

Band (Jahr): **48 (1961)**

Heft 12: **Kirchen**

PDF erstellt am: **13.07.2024**

### **Nutzungsbedingungen**

Die ETH-Bibliothek ist Anbieterin der digitalisierten Zeitschriften. Sie besitzt keine Urheberrechte an den Inhalten der Zeitschriften. Die Rechte liegen in der Regel bei den Herausgebern.

Die auf der Plattform e-periodica veröffentlichten Dokumente stehen für nicht-kommerzielle Zwecke in Lehre und Forschung sowie für die private Nutzung frei zur Verfügung. Einzelne Dateien oder Ausdrucke aus diesem Angebot können zusammen mit diesen Nutzungsbedingungen und den korrekten Herkunftsbezeichnungen weitergegeben werden.

Das Veröffentlichen von Bildern in Print- und Online-Publikationen ist nur mit vorheriger Genehmigung der Rechteinhaber erlaubt. Die systematische Speicherung von Teilen des elektronischen Angebots auf anderen Servern bedarf ebenfalls des schriftlichen Einverständnisses der Rechteinhaber.

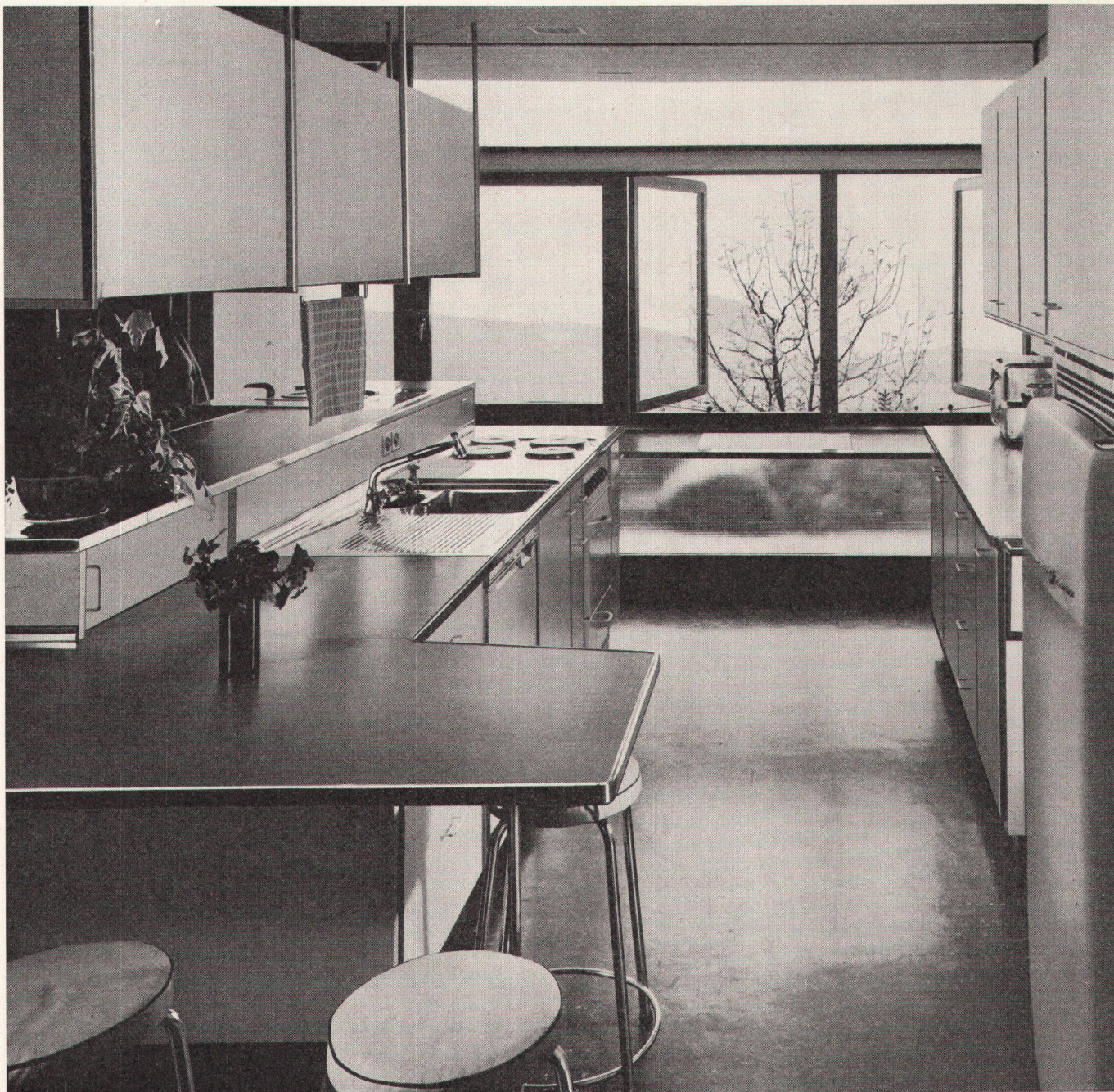
### **Haftungsausschluss**

Alle Angaben erfolgen ohne Gewähr für Vollständigkeit oder Richtigkeit. Es wird keine Haftung übernommen für Schäden durch die Verwendung von Informationen aus diesem Online-Angebot oder durch das Fehlen von Informationen. Dies gilt auch für Inhalte Dritter, die über dieses Angebot zugänglich sind.

## Wer soll sie planen?

Ein Spezialist natürlich, — ein erfahrener Fachmann, der es versteht, die Küche funktionell richtig in den Grundriss einzugliedern. Er muss mit allen Einzelheiten des modernen Küchenbaues vertraut sein, denn der Komfort offenbart sich in scheinbaren Kleinigkeiten.

Immer häufiger werden wir zur Detailplanung individueller Küchen von Architekten, Installateuren und



Bauherren schon im Planungsstadium beigezogen. Sie tun gut daran, denn sie wissen, dass wir über eine ausserordentlich vielseitige Erfahrung verfügen. Troesch-Küchen sind keine Experimentierküchen.

**TROESCH**

**Küchen zeugen von grosser Fachkenntnis**

Bern, Effingerstrasse 10, Tel. 031/2 21 51  
Zürich, Ausstellungsstrasse 80, Tel. 051/42 22 77  
Basel, Steintorstrasse 26, Tel. 061/24 58 60

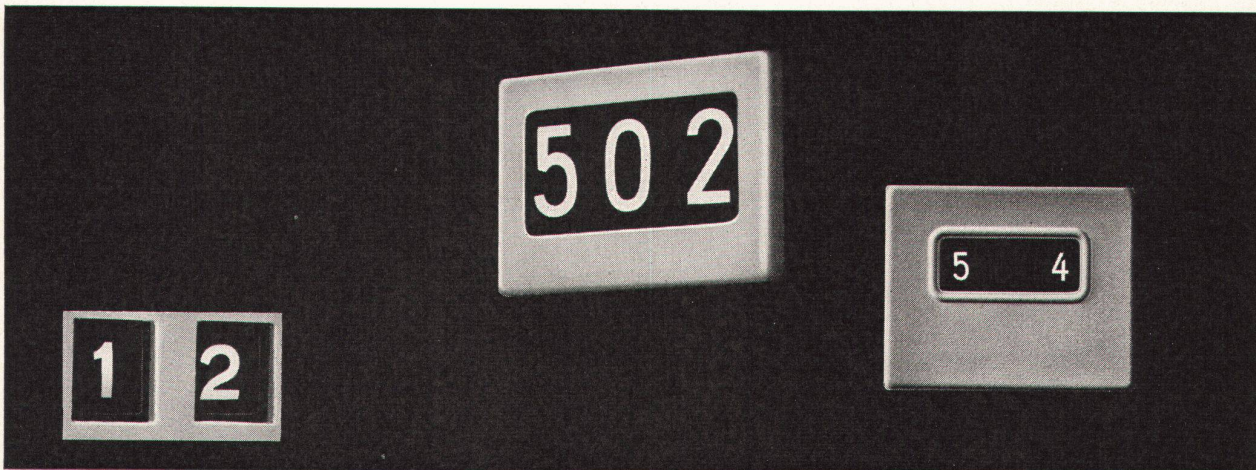


**ALBISWERK  
ZÜRICH A.G.**

## ALBIS-NUMMERNANZEIGER



**Informieren  
Suchen  
Melden  
Rationalisieren**



Jedes Unternehmen weist betriebsbedingte Eigenheiten in seiner Organisation auf. Entsprechend sind auch die betrieblichen Nachrichtenprobleme und deren Lösung verschieden. Neben dem Telefon ermöglicht besonders das ALBIS-Nummernanzeigesystem die verschiedensten Übermittlungsaufgaben wirtschaftlich und rationell zu lösen.

ALBIS-Nummernanzeiger für: Städtemelde-Tableaux, Kursanzeiger für Wertschriften, Ankunfts- und Abflugsmelder in Flugplätzen, Personensuchanlagen, Nummernaufruf in Schalterhallen, Stufenstellungsanzeiger in Kraftwerken, Wasserstandsanzeiger, Stückzahlmeldung in der Fabrikation, Dezimalanzeige in digitalen Rechengeräten, Liedermelde-Anlagen in Kirchen, Passagierzählung für Berg- und Seilbahnen, Zugnummernmelder für Bahnhöfe und Stellwerke, usw.

Gerne senden wir Ihnen unsere Druckschrift Nr. AW 966.

A L B I S W E R K Z Ü R I C H A . G . Z Ü R I C H 9 / 4 7

Vertretungen in Bern, Lausanne und Zürich