

Zeitschrift: Das Werk : Architektur und Kunst = L'oeuvre : architecture et art
Band: 48 (1961)
Heft: 4: Industriebauten

Artikel: Fabrikgebäude in Thun : 1958-59, Architektur Atelier 5, S. Gerber, R. Hesterberg, H. Hostettler, E. Fritz, N. Morgenthaler, A. Pini, F. Thormann, Bern

Autor: [s.n.]

DOI: <https://doi.org/10.5169/seals-37564>

Nutzungsbedingungen

Die ETH-Bibliothek ist die Anbieterin der digitalisierten Zeitschriften. Sie besitzt keine Urheberrechte an den Zeitschriften und ist nicht verantwortlich für deren Inhalte. Die Rechte liegen in der Regel bei den Herausgebern beziehungsweise den externen Rechteinhabern. [Siehe Rechtliche Hinweise.](#)

Conditions d'utilisation

L'ETH Library est le fournisseur des revues numérisées. Elle ne détient aucun droit d'auteur sur les revues et n'est pas responsable de leur contenu. En règle générale, les droits sont détenus par les éditeurs ou les détenteurs de droits externes. [Voir Informations légales.](#)

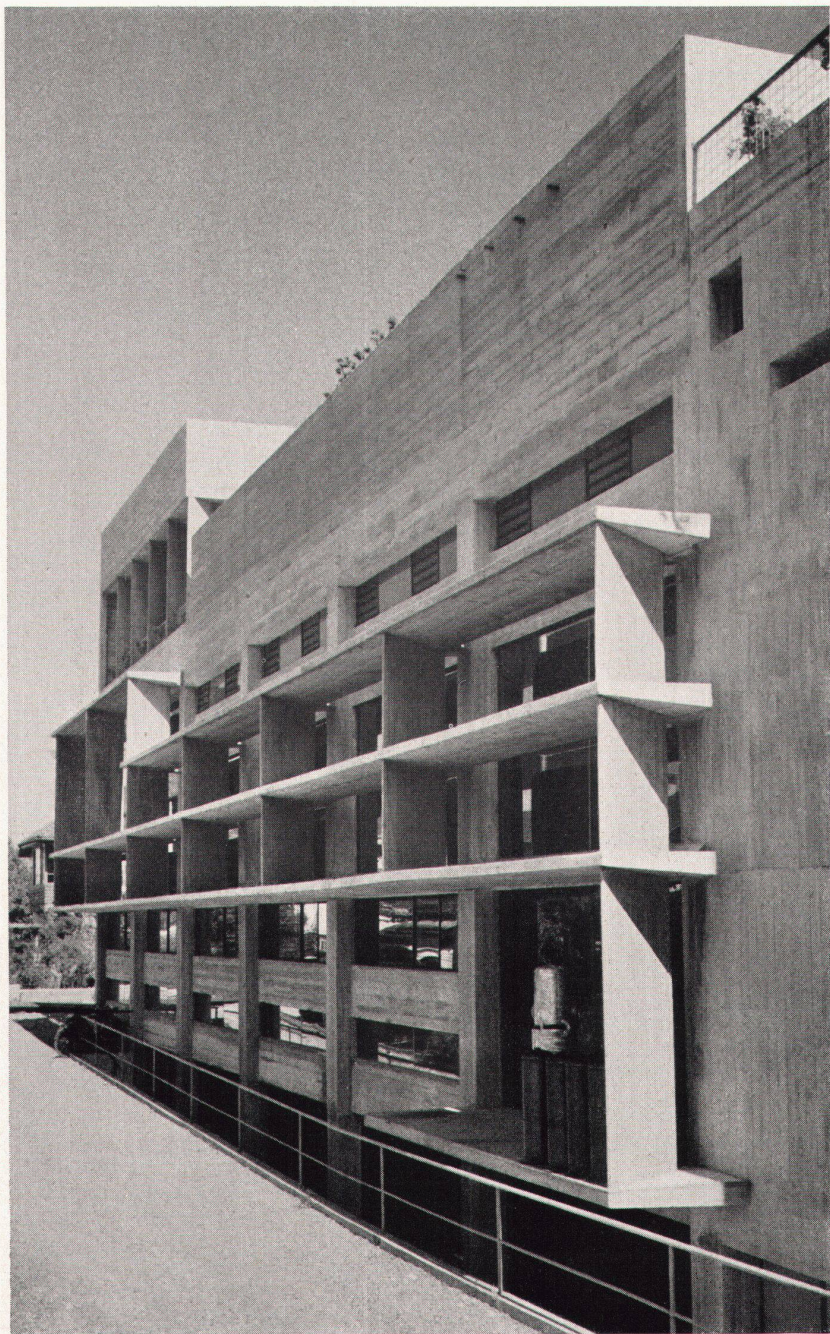
Terms of use

The ETH Library is the provider of the digitised journals. It does not own any copyrights to the journals and is not responsible for their content. The rights usually lie with the publishers or the external rights holders. [See Legal notice.](#)

Download PDF: 17.10.2024

ETH-Bibliothek Zürich, E-Periodica, <https://www.e-periodica.ch>

Fabrikgebäude in Thun



1958-59. Architektur: Atelier 5, S. Gerber, R. Hesterberg, H. Hostettler, E. Fritz, N. Morgenthaler, A. Pini, F. Thormann, Bern
Ingenieur: E. Pfister SIA, Olten und Bern, Theiler & Co., Thun

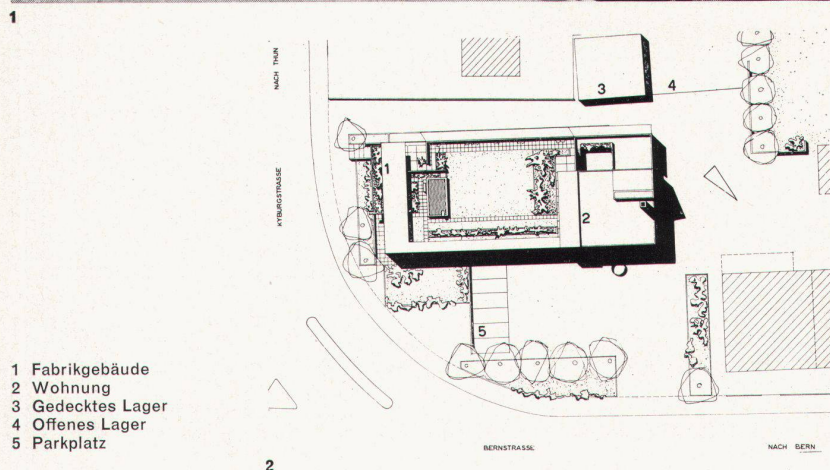
Raumprogramm und Organisation

Der Bauaufgabe war ein sehr differenziertes Raumprogramm zugrunde gelegt, dem andererseits ein begrenztes Budget gegenüberstand. Dank der Aufgeschlossenheit von Bauherrschaft und Behörde konnte die Aufgabe in jeder Beziehung befriedigend gelöst werden.

In der großen, 7 m hohen Halle ist die Boilerfabrikation untergebracht, für die in speziellen Studien das richtig funktionierende Betriebssystem gefunden wurde, das auch jederzeit eine sofortige Umstellung auf die Erzeugung anderer, in der Produktion verwandter Fabrikate zulässt. Die Möglichkeit, Tanks bis 40 000 Liter zu fabrizieren, mußte auch noch berücksichtigt werden. – Die Galerie in der Halle ist als Arbeitsraum für die zukünftige Kunststoffabteilung gedacht und wird heute nur provisorisch als Lager benützt. Mit Lift und Treppe ist sie von außen zugänglich, so daß sie auch jederzeit separat vermietet werden könnte. Der Keller dient teilweise der Nippelfabrikation; im übrigen ist er belegt mit Rohmaterial, Halbfabrikaten und Fertigprodukten. Neben den Fabrikationsräumen befinden sich im Erdgeschoß eine Ausstellungshalle und ein Sitzungszimmer. Darüber liegen in zwei Geschossen ein Vorführraum für Waschautomaten, Räume für die kaufmännischen und technischen Abteilungen sowie das Büro des Betriebsleiters, der von hier aus den Überblick über die ganze Fabrikationsanlage hat. Auf dem Flachdach befinden sich Wohnung und Dachgarten des Besitzers.

Konstruktion

Der Bau ist eine Eisenbetonkonstruktion mit der starken Struktur, der rohen, unbehandelten Schalung. Die nichttragenden Zwischenwände bestehen aus vorfabrizierten Betonelementen. Die Wärmeisolation der Außenwände wurde mit verputzten Perfecta-Platten erreicht. Der Blend- und Wärmeschutz auf der Südwestseite wurde mit dem Brise-Soleil auf billige und gut funktionierende Weise gelöst. – Die Kosten pro Kubikmeter umbauten Raumes betragen ohne Wohnung und Maschineninstallationen Fr. 60.—.



- 1 Fabrikgebäude
- 2 Wohnung
- 3 Gedecktes Lager
- 4 Offenes Lager
- 5 Parkplatz

- 1 Südwestseite mit Sonnenlamellen
Face sud-ouest et brise-soleil
Southwest face with sunshields

- 2 Situationsplan 1 : 1000
Situation
Site plan



3
 Nordostseite mit Eingang zur Fabrikhalle und Ausgang zur Wohnung
 Face nord-est avec l'entrée du hall de l'usine et l'escalier conduisant à
 l'appartement du propriétaire
 Northeast face with entrance to workshop and access to private flat

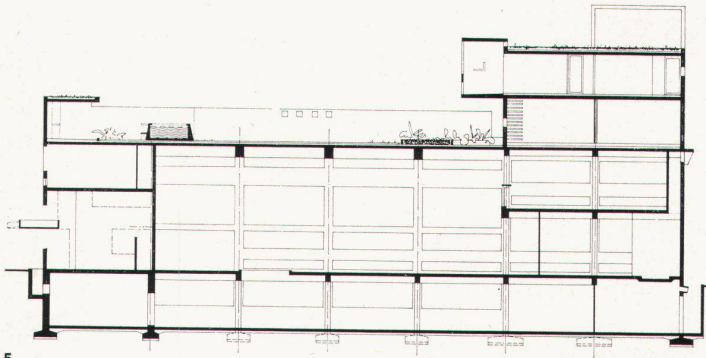
4
 Nordostseite
 Face nord-est
 Northeast face

Photos: Albert Winkler, Bern

3

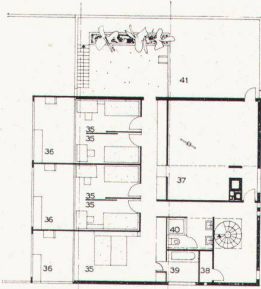


4

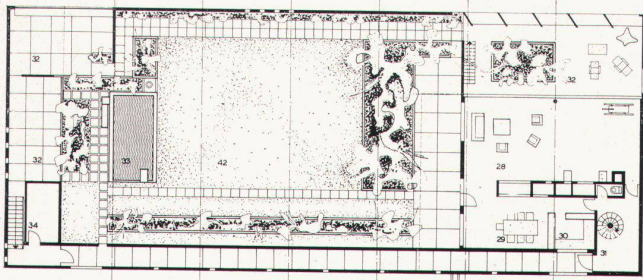


5

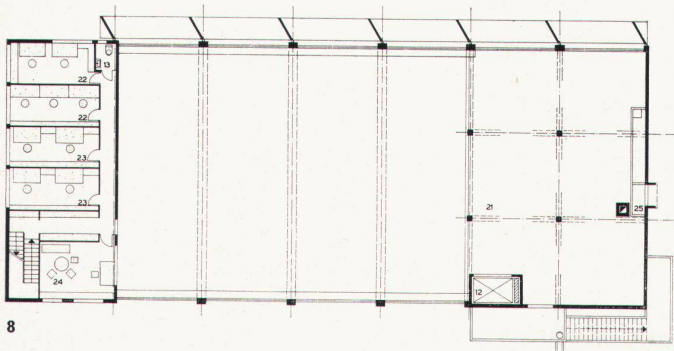
- 1 Fabrikationshalle
- 2 Ausstellraum
- 3 Konferenzzimmer
- 4 Einbrennofen
- 5 Sandstrahlkabine
- 6 Spritzkabine mit Drehscheibe
- 7 Elektrifikation
- 8 Betriebsbüro
- 9 Prüfstand
- 10 Waage
- 11 Aufzugsloch für Kran
- 12 Aufzug
- 13 WC
- 14 Farblager und Handmalerei
- 21 Galerie (vorläufig Lager, später Fabrik)



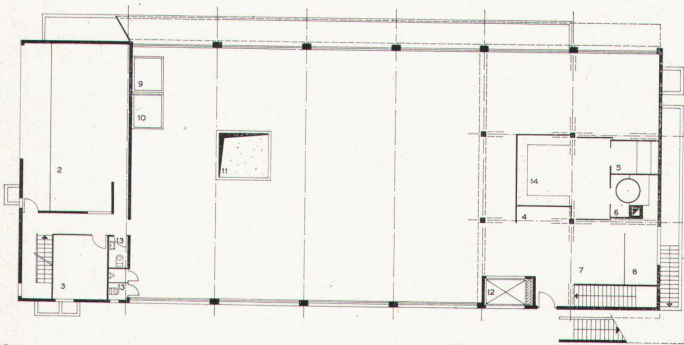
6



7



8



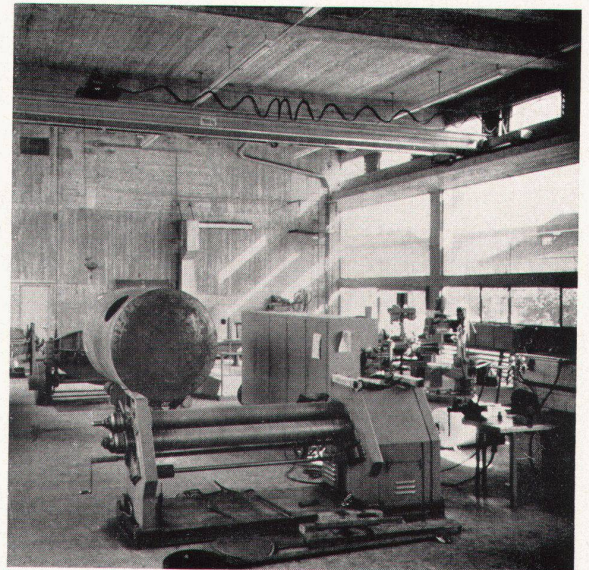
9



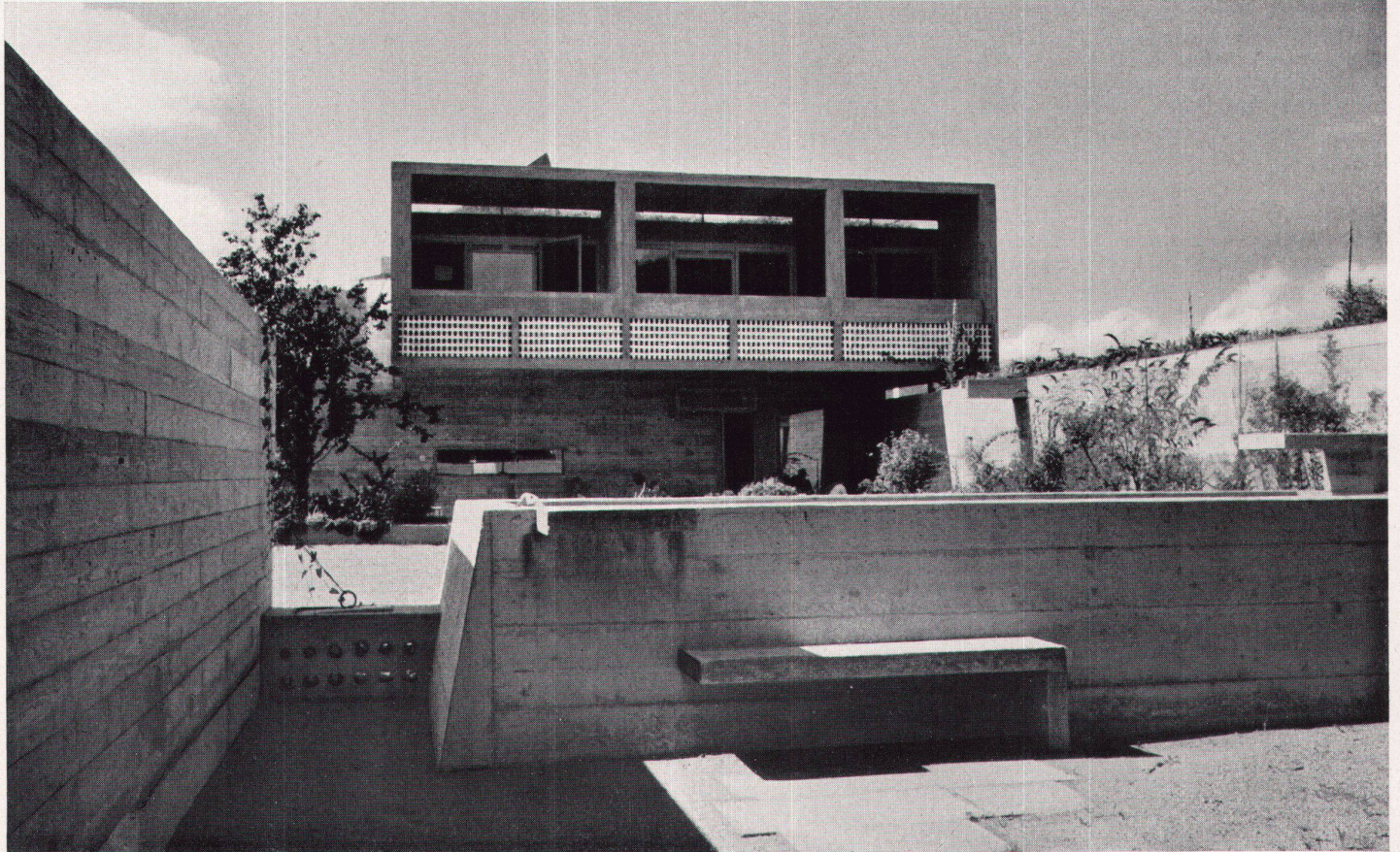
10

5
Längsschnitt 1 : 400
Coupe longitudinale
Longitudinal cross-section

- | | |
|------------------------|-----------------|
| 22 Kaufmännisches Büro | 34 Abstellraum |
| 23 Technisches Büro | 35 Schlafzimmer |
| 24 Chefbüro | 36 Loggia |
| 25 Abluftkanäle | 37 Atelier |
| 28 Wohnraum | 38 Dunkelkammer |
| 29 Eßplatz | 39 Bad |
| 30 Küche | 40 Dusche, WC |
| 31 Vorplatz | 41 Solarium |
| 32 Gedeckter Sitzplatz | 42 Dachgarten |
| 33 Bassin | |



11



12

6, 7, 8, 9

Obergeschoß der Wohnung, Dachgarten mit Wohnräumen, Zwischengeschoß mit Büros und Erdgeschoß 1 : 400
 Étage de l'appartement, jardin sur combles et pièces d'habitation, entresol avec les bureaux, rez-de-chaussée
 Apartment upper floor, roof garden with living-rooms, mezzanine floor with offices and groundfloor

10

Detail der Nordostseite
 Détail de la face nord-est
 Northeast face detail

11

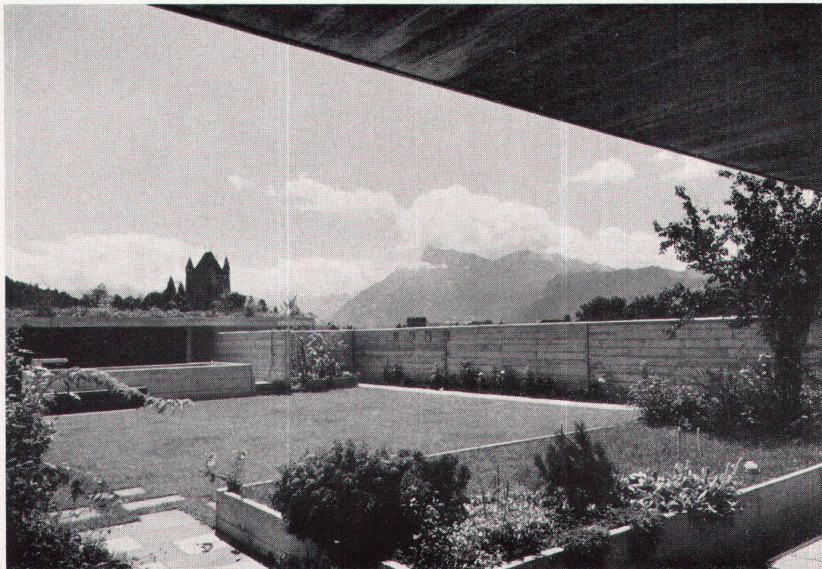
Fabrikationsraum
 Hall de production
 Workshop

12, 13

Dachgarten mit Wohnung
 Jardin sur combles et appartement
 Roof garden with penthouse

14

Wohnraum mit Ausblick in das Solarium
 La salle de séjour donnant sur le solarium
 Living-room with view of solarium



13



14