

Zeitschrift: Das Werk : Architektur und Kunst = L'oeuvre : architecture et art
Band: 48 (1961)
Heft: 4: Industriebauten

Artikel: Halle de façonnage à Crissier : Architectes Charles Brugger SIA et Frédéric Brugger FAS/SIA, Lausanne
Autor: [s.n.]
DOI: <https://doi.org/10.5169/seals-37567>

Nutzungsbedingungen

Die ETH-Bibliothek ist die Anbieterin der digitalisierten Zeitschriften. Sie besitzt keine Urheberrechte an den Zeitschriften und ist nicht verantwortlich für deren Inhalte. Die Rechte liegen in der Regel bei den Herausgebern beziehungsweise den externen Rechteinhabern. [Siehe Rechtliche Hinweise.](#)

Conditions d'utilisation

L'ETH Library est le fournisseur des revues numérisées. Elle ne détient aucun droit d'auteur sur les revues et n'est pas responsable de leur contenu. En règle générale, les droits sont détenus par les éditeurs ou les détenteurs de droits externes. [Voir Informations légales.](#)

Terms of use

The ETH Library is the provider of the digitised journals. It does not own any copyrights to the journals and is not responsible for their content. The rights usually lie with the publishers or the external rights holders. [See Legal notice.](#)

Download PDF: 18.10.2024

ETH-Bibliothek Zürich, E-Periodica, <https://www.e-periodica.ch>

Halle de façonnage à Crissier

Architectes: Charles Brugger SIA et Frédéric Brugger FAS/SIA, Lausanne
Ingénieurs: Janin + Girard SIA

Au printemps de l'année 1958, la maison Francillon & Cie SA, fers et métaux, à Lausanne, a chargé les architectes de l'étude d'un plan d'ensemble pour l'exploitation d'intérêts industriels qu'elle possède à Crissier.

Le premier objet était la construction d'une halle de façonnage pour fers et métaux. Ce problème, en lui-même fort simple, a néanmoins nécessité une étude très approfondie. En effet, on a pu constater qu'en pareil cas il faut avant tout définir minutieusement détails et raccords, et qu'ensuite seulement on peut passer aux problèmes plus généraux.

Une collaboration très étroite avec les ingénieurs a permis de construire ce bâtiment pour un prix au m³ n'atteignant même pas 30 fr. L'ossature est en métal, les parois de remplissage en béton coffré, la toiture en Eternit ondulé et en Scobalit. La halle est tempérée au moyen d'un chauffage infrarouge et éclairée par des tubes fluorescents.



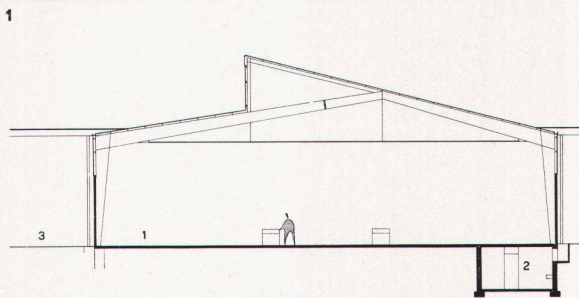
1
Intérieur du hall
Innenraum der Halle
Hall interior

2
Coupe verticale
Querschnitt 1 : 400
Cross-section

3
Hall et ponts roulants
Halle mit Krananlage
Hall with travelling cranes

4
Plan
Grundriß 1 : 800
Groundplan

Photos: Jean Bischoff, Lausanne



1 Halle de façonnage
2 Vestiaires, WC
3 Dépôt extérieur avec pont roulant



1 Dépôt extérieur pour fers à béton
2 Tireuse et cisaille
3 Ruban transporteur
4 Façonneuse
5 Tables de façonnage des étriers
6 Zone de chargement des façonnés
7 Accès au sous-sol
8 Vestiaires, douches, WC

