

Lagerhalle in Suhr, AG : 1958/59, Architekten Richner & Bachmann SIA, Aarau

Autor(en): [s.n.]

Objektyp: **Article**

Zeitschrift: **Das Werk : Architektur und Kunst = L'oeuvre : architecture et art**

Band (Jahr): **48 (1961)**

Heft 4: **Industriebauten**

PDF erstellt am: **13.07.2024**

Persistenter Link: <https://doi.org/10.5169/seals-37568>

Nutzungsbedingungen

Die ETH-Bibliothek ist Anbieterin der digitalisierten Zeitschriften. Sie besitzt keine Urheberrechte an den Inhalten der Zeitschriften. Die Rechte liegen in der Regel bei den Herausgebern.

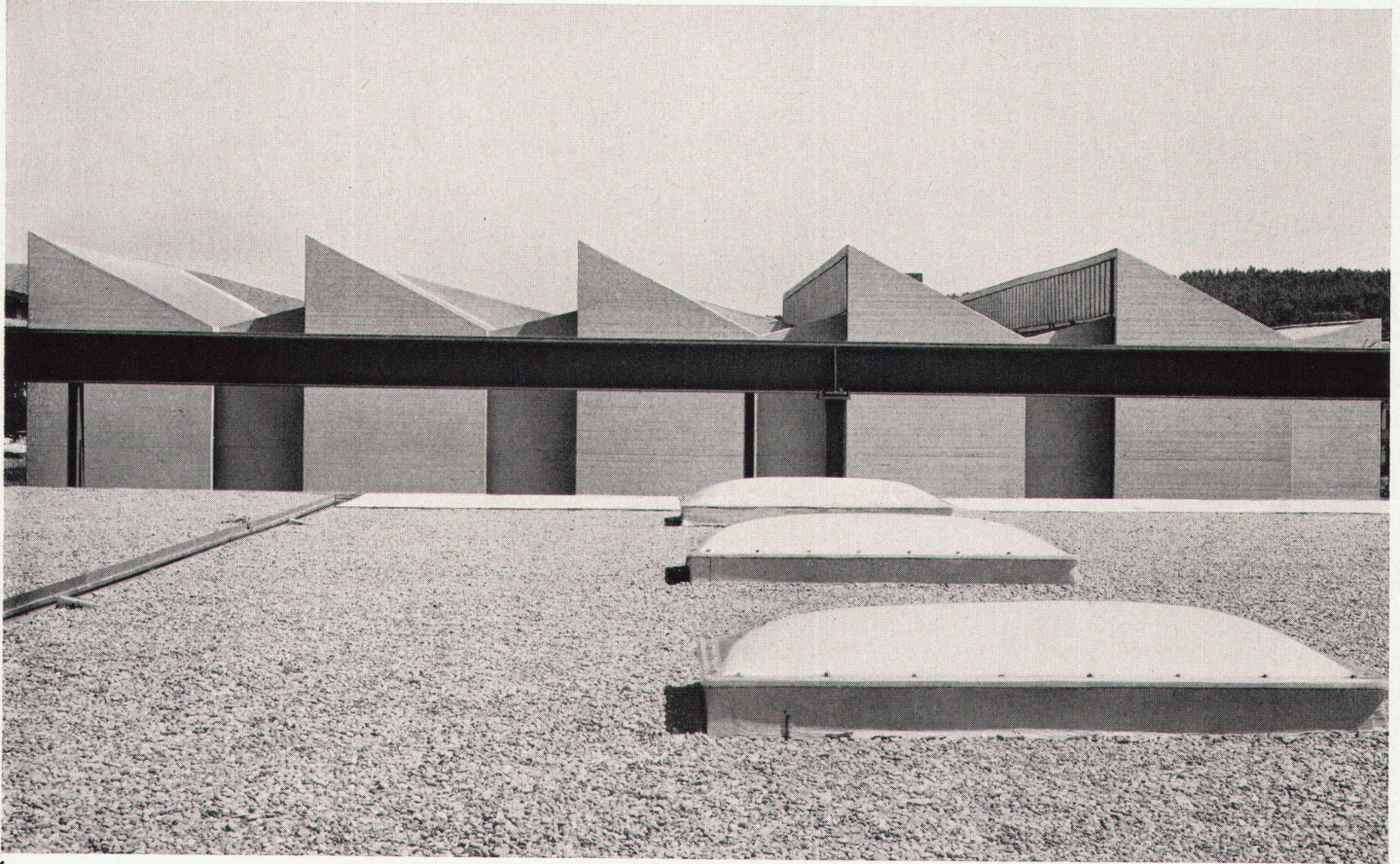
Die auf der Plattform e-periodica veröffentlichten Dokumente stehen für nicht-kommerzielle Zwecke in Lehre und Forschung sowie für die private Nutzung frei zur Verfügung. Einzelne Dateien oder Ausdrucke aus diesem Angebot können zusammen mit diesen Nutzungsbedingungen und den korrekten Herkunftsbezeichnungen weitergegeben werden.

Das Veröffentlichen von Bildern in Print- und Online-Publikationen ist nur mit vorheriger Genehmigung der Rechteinhaber erlaubt. Die systematische Speicherung von Teilen des elektronischen Angebots auf anderen Servern bedarf ebenfalls des schriftlichen Einverständnisses der Rechteinhaber.

Haftungsausschluss

Alle Angaben erfolgen ohne Gewähr für Vollständigkeit oder Richtigkeit. Es wird keine Haftung übernommen für Schäden durch die Verwendung von Informationen aus diesem Online-Angebot oder durch das Fehlen von Informationen. Dies gilt auch für Inhalte Dritter, die über dieses Angebot zugänglich sind.

Lagerhalle in Suhr, AG



1

1958/59. Architekten: Richner & Bachmann SIA, Aarau
 Mitarbeiter: Alexander Henz, Architekt
 Ingenieure: Rothpletz und Lienhard SIA, Aarau

- | | |
|-------------------------|---------------------|
| 1 Armierungseisen | 10 Ausstellung |
| 2 Formeisen | 15 Industriegeleise |
| 3 Stabeisen, Röhren | 16 Kranbahn 2×3 t |
| 4 Grob- und Mittelblech | bzw. 1×5 t |
| 5 Feinblech, Blank- | 17 Kranbahn 3 t |
| material (Klimatisiert) | 18 Biegehalle |
| 6 Fitting, Kleisenwaren | 20 Bodenluke |
| 7 Packerei | 21 Warenaufzug |
| 8 Detailverkauf | 22 Warmluftheizung |
| 9 Speditionsbüro | 23 Werkstraße |

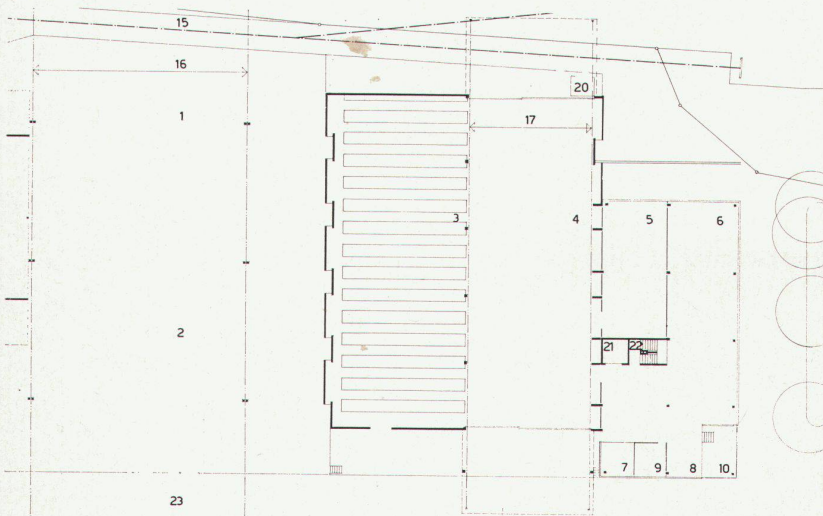
1, 4
 Seitenansicht der Shedhalle
 Vue latérale du hall en sheds
 Lateral view of shed

2
 Grundriß 1 : 800
 Plan
 Groundplan

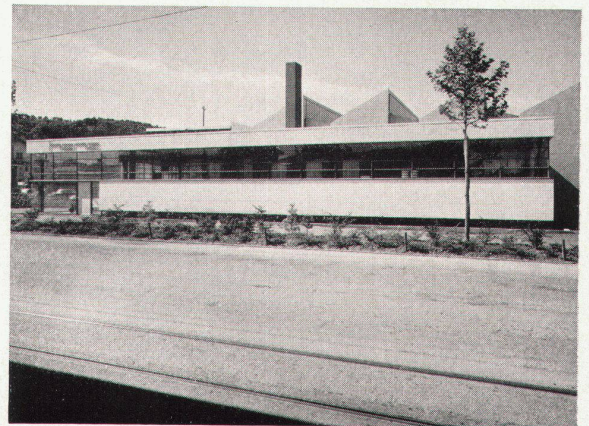
3
 Straßenseite mit Eingang
 Face donnant sur la rue et entrée
 Streetside face with entrance

5
 Längsschnitt 1 : 250
 Coupe longitudinale
 Longitudinal cross-section

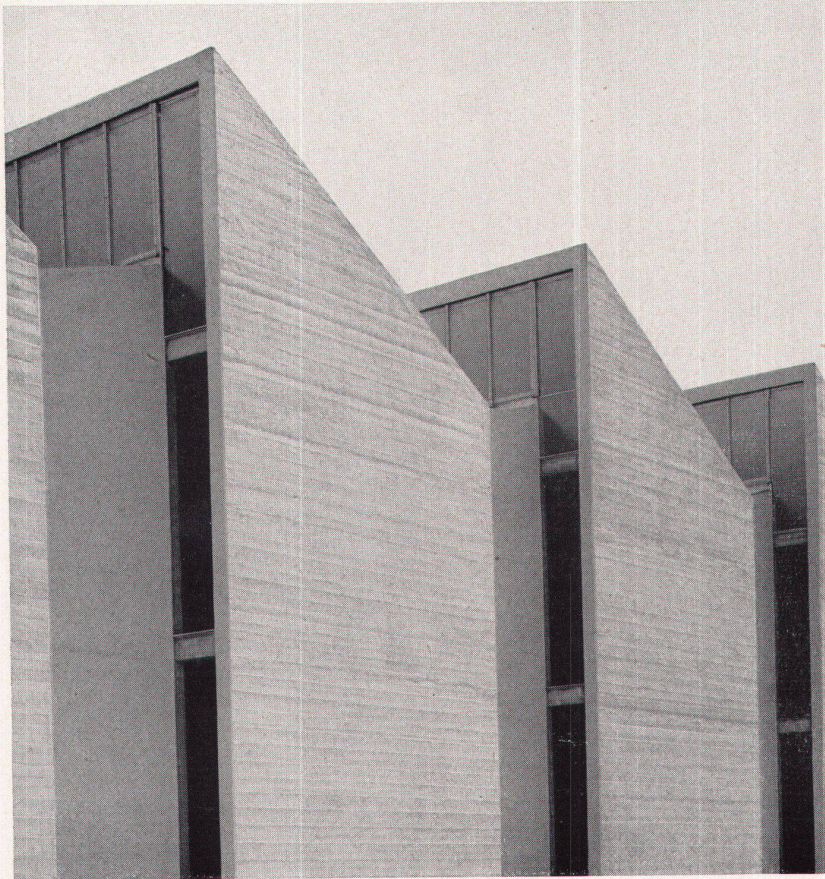
6
 Innenraum der Shedhalle
 Intérieur du hall en sheds
 Shed interior



2



3

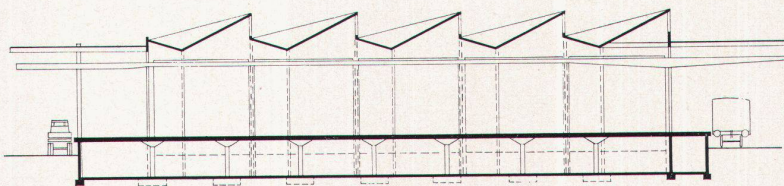


4

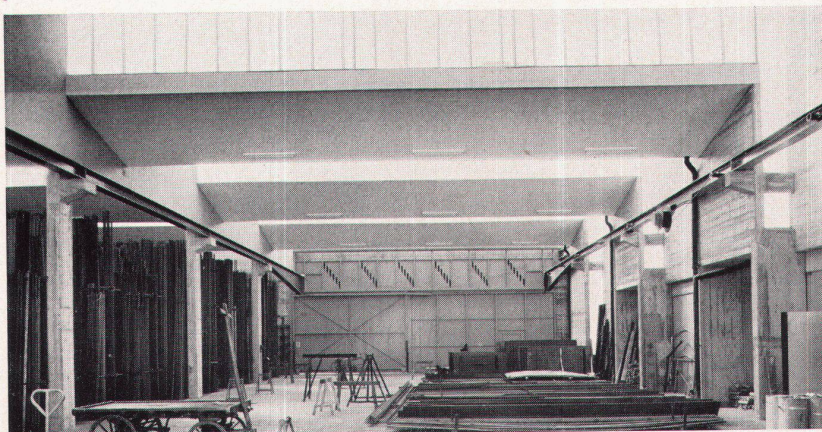
7
Organisationschema
Schéma d'organisation
Organisation layout

8
Shedhalle mit Bahnrampe
Hall en sheds et rampe des wagons
Shed with railroad car ramp

Photos: Jörn Maurer, Brugg



5



6

Für den Eisenhandel steht an erster Stelle eine gute Verkehrslage: Die Hauptanlieferung wird per Bahn in hohen Tonnagen vorgenommen; fast alles Eisen wird per Auto zu den einzelnen Verbrauchern geführt.

Das Lagergut teilt sich in drei Hauptgruppen: a) Bleche, Profileisen, Fittings und Guß mit gedeckter und zum Teil klimatisierter Lagerung; b) schwere Profileisen, Eisenträger mit offener Lagerung; c) Betonstahl mit offener Lagerung. Aus allen drei Lagergruppen muß die Ware mit Krananlagen vom Bahnwagen auf die Lagerplätze und von da in die Autos transportiert werden können.

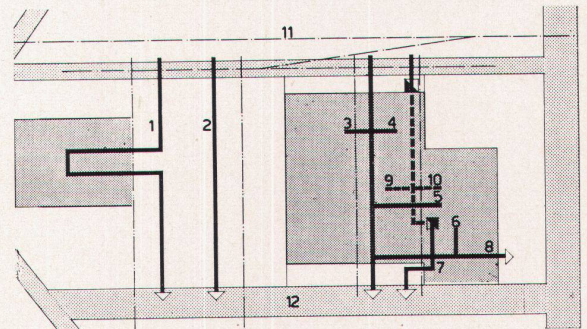
Das Grundstück in Suhr ist an zwei Seiten durch Straßen, an einer Seite durch die Bahn erschlossen. Die Lagerhalle umfaßt folgende Abteilungen: Gußlager im Keller mit Auto-rampe und Warenlift, Fittinghalle mit Fitting-, Schrauben- und Blechlager, klimatisiert, im Erdgeschoß und auf gleicher Ebene Profileisenlager für stehende Lagerung mit Lagergruben. Die Fittinghalle kann später aufgestockt und die Profileisenhalle verlängert werden. Die Betonstahl-Biegehalle ist offen gegen den Lagerplatz und unbeheizt.

Konstruktion:

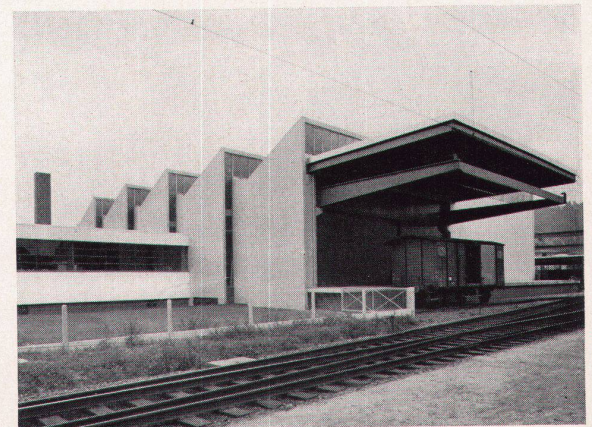
Lagerhalle in Eisenbeton. Beheizter Teil innen isoliert, Flachdach mit Schaumbeton oben isoliert. Unbeheizter Teil Shedbau, Dach in Eisenbeton-Faltwerk, asymmetrisch nach Modellversuchen dimensioniert, Pappdach, mit Kork isoliert.

Betonstahl-Biegehalle: Tragkonstruktion in Stahl, ausgefacht, Holzdach mit Kiesklebebelag. Die interne Organisation ist in Zusammenarbeit mit dem Betriebswissenschaftlichen Institut der ETH entwickelt und dem speziellen Bedarf dieser Firma angepaßt worden.

- | | |
|----------------------------|-----------------------|
| 1 Armierungseisen | 7 Spedition, Packerei |
| 2 Formeisen | 8 Detailverkauf |
| 3 Stabeisen, Röhren | 9 Guß, Ablaufmaterial |
| 4 Grob- und Mittelblech | 10 Kunststoffrohre |
| 5 Feinblech | 11 Geleise SBB |
| 6 Fitting, Kleineisenwaren | 12 Werkstraße |



7



8